

## SEGUIMIENTO DE LOS MERCADOS DE CEREALES

**Campaña 2023/2024**

**OCTUBRE 2023**

**SEMANA 43**

### **INDICE:**

#### **Mercado de cereales. Precios mundiales, comunitarios y nacionales.**

##### *Precios medios de los cereales:*

Evolución desde la campaña 2010/2011 a 2022/2023  
Evolución anual.

##### *Precios del trigo blando:*

Evolución desde la campaña 2010/2011 a 2022/2023  
Evolución anual.

##### *Precios del trigo duro:*

Evolución desde la campaña 2010/2011 a 2022/2023  
Evolución anual.

##### *Precios del maíz y el sorgo:*

Evolución desde la campaña 2010/2011 a 2022/2023  
Evolución anual.

##### *Precios de la cebada:*

Evolución desde la campaña 2010/2011 a 2022/2023  
Evolución anual.

Evolución del precio medio del trigo blando, trigo duro, cebada y maíz. Comparativa entre campañas.

Nota: Los datos de los precios están referidos a la campaña de comercialización que empieza el 1 de julio y finaliza el 30 de junio del año siguiente. Entre las informaciones manejadas para elaborar este informe se encuentran las de la Secretaría General Técnica del MAPA, el Consejo Internacional de Cereales, la FAO, el USDA, la Comisión Europea, Mercolleida y diversas publicaciones del ámbito agrario nacional e internacional.

Metodología:

**Precio de referencia:** Umbrales de referencia para los cereales con medidas de intervención (101,31 €/t), en la fase del comercio al por mayor, mercancía entregada sobre vehículo en posición almacén. Reglamento (UE) nº 1308/2013, art. 7.

**PMI** (Precio máximo de importación): Precio de intervención incrementado en un 55% (157,03 €/t).

**Precios internacionales:**

**TRIGO:**

Argentina (Up River): Trigo panificable.

Canadá CWRS 13,5% (St. Law): Trigo panificable de alta calidad

US DNS 14% (PNW): Trigo panificable de alta calidad con origen en el Pacific North West.

USA HRW2 FOB: Trigo panificable origen golfo.

USA SRW2 FOB: Trigo panificable/pienso, origen golfo.

**SORGO:**

USA Gulf (Missisipi): Sorgo pienso

Argentina (Up River): Sorgo pienso.

**CEBADA:**

UE Francia. Rouen: Cebada pienso

Australia (Adelaida): Cebada pienso

**Precios medios campaña:**

Los precios medios se han calculado como la media aritmética de los mercados estudiados en este informe.

En el caso del trigo blando mundial se han promediado los trigos estadounidenses HRW2 y SRW2

Precios nacionales	SEMANA 43/2023	(del 23 al 29 de octubre de 2023)
Precios mundiales y comunitarios	SEMANA 43/2023	31/10/2023 (mundiales) 02/11/2023 (comunitarios)

SEMANA 43. Octubre 2023			PRECIOS SEMANALES CEREALES. CAMPAÑA 2023/24						SEMANA 43. Octubre 2023							
Última cotización \$/t		Diferencia semanal \$/t	% sobre la cotización			Campaña 2023/24		Última cotización €/t		Diferencia semanal €/t	% sobre la cotización			Campaña 2023/24		
			semana anterior	mes anterior	año anterior	Mínimo campaña \$/t	Máximo campaña \$/t				semana anterior	mes anterior	año anterior	Mínimo campaña €/t	Máximo campaña €/t	
<b>TRIGO BLANDO \$/t</b>																
Elaboración Subdirección General de Cultivos Herbáceos e Industriales y Aceite de Oliva con fuente del Consejo Internacional de Cereales (CIC)																
<b>Mundiales</b>																
USA HRW2 FOB	283	-13	↓ -4	↓ -7	↓ -36	283	372									
USA SRW2 FOB	248	-8	↓ -3	→ +1	↓ -38	233	292									
US DNS 14% (PNW)	316	-7	↓ -2	↑ +2	↓ -27	307	370									
Canada CWRS 13,5% (St. La)	310	-3	↓ -1	↑ +1	↓ -22	306	373									
Argentina (Up River)	311	-2	↓ -1	↑ +3	↓ -27	295	337									
Russia Milling 12,5%	224	-1	↓ -0	↓ -5	↓ -31	224	258									
UK (Feed grade)	s/c	n/c	n/c	n/c	n/c	n/c	n/c									
<b>TRIGO BLANDO €/t</b>																
Elaboración Subdirección General de Cultivos Herbáceos e Industriales y Aceite de Oliva con fuente de los Comités de Gestión UE y la SGACE del MAPA																
<b>Unión Europea</b>																
ALEM. (Hambourg)	238	+29	↑ +14	n/c	↓ -29	209	239									
FRA (Rouen)	233	+0	→ +0	↓ -1	n/c	216	257									
POL (Kujawsko.) Pienso	s/c	n/c	n/c	n/c	n/c	n/c	n/c									
<b>España</b>																
Burgos	250	-2	↓ -1	↓ -2	↓ -33	249	271									
Barcelona	254	-1	↓ -0	↓ -3	↓ -35	254	282									
Sevilla	236	-2	↓ -1	↓ -5	↓ -36	236	265									
<b>MAÍZ \$/t</b>																
Elaboración Subdirección General de Cultivos Herbáceos e Industriales y Aceite de Oliva con fuente del Consejo Internacional de Cereales (CIC)																
<b>Mundiales</b>																
USA Gulf 3YC	222	-2	↓ -1	↓ -4	↓ -39	208	250									
Argentina (Up River)	218	-26	↓ -11	↓ -11	↓ -29	214	253									
Brasil (Paranagua)	221	-1	↓ -0	↓ -2	↓ -28	208	234									
Ucrania	s/c	n/c	n/c	n/c	n/c	197	205									
<b>MAÍZ €/t</b>																
Elaboración Subdirección General de Cultivos Herbáceos e Industriales y Aceite de Oliva con fuente de los Comités de Gestión UE y la SGACE del MAPA																
<b>Unión Europea</b>																
FRA (Burdeos)	201	-1	↓ -0	↓ -3	n/c	201	264									
ITALIA (Bolonía)	220	+2	→ +1	→ +1	↓ -39	218	264									
PORTUGAL (Lisboa)	230	+0	→ +0	↓ -4	↓ -34	230	250									
<b>España</b>																
Badajoz	262	+0	→ +0	↓ -6	↓ -25	249	290									
Lérida	226	-4	↓ -2	↓ -4	↓ -34	226	268									
León	231	+0	→ +0	↓ -8	↓ -34	231	265									
<b>CEBADA \$/t</b>																
Elaboración Subdirección General de Cultivos Herbáceos e Industriales y Aceite de Oliva con fuente del Consejo Internacional de Cereales (CIC)																
<b>Mundiales</b>																
Australia Feed (Adelaida)	256	-1	↓ -0	↓ -0	↓ -18	226	261									
Black Sea	170	+0	→ +0	↓ -4	↓ -41	170	195									
<b>CEBADA €/t</b>																
Elaboración Subdirección General de Cultivos Herbáceos e Industriales y Aceite de Oliva con fuente de los Comités de Gestión UE y la SGACE del MAPA																
<b>Unión Europea</b>																
ALEM. (Hambourg)	195	+0	→ +0	n/c	↓ -36	195	197									
FRA (Rouen)	210	+6	↑ +3	↓ -4	n/c	203	245									
<b>España</b>																
Albacete	232	-1	↓ -0	↓ -2	↓ -33	200	250									
Lérida	220	-3	↓ -1	↓ -6	↓ -37	218	234									
Valladolid	239	-2	↓ -1	↓ -3	↓ -34	239	265									
<b>Tipo de cambio EUR/USD</b>																
Elaboración Subdirección General de Cultivos Herbáceos e Industriales y Aceite de Oliva con fuente del Consejo Internacional de Cereales (CIC)																
Dólares USA		% sobre la cotización			Dólares USA											
Última cotización	Diferencia semanal	semana anterior	mes anterior	año anterior	Mínimo campaña	Máximo campaña										
1 Euro	1,0526	-0,0112	↓ -1,05	→ +0,72	↑ +6,75	1,0452	1,1221									
<b>TRIGO DURO €/t</b>																
Elaboración Subdirección General de Cultivos Herbáceos e Industriales y Aceite de Oliva con fuente de los Comités de Gestión UE y la SGACE del MAPA																
<b>Unión Europea</b>																
FRA (La Pallice)	377	-16	↓ -4	↓ -6	n/c	360	428									
ITALIA (Bolonía)	378	+0	→ +0	↓ -3	↓ -23	343	423									
<b>España</b>																
Sevilla	420	n/c	n/c	n/c	↓ -16	360	425									
Zaragoza	400	+0	→ +0	↑ +3	↓ -18	350	400									
Córdoba	410	+0	→ +0	↓ -1	↓ -18	360	420									

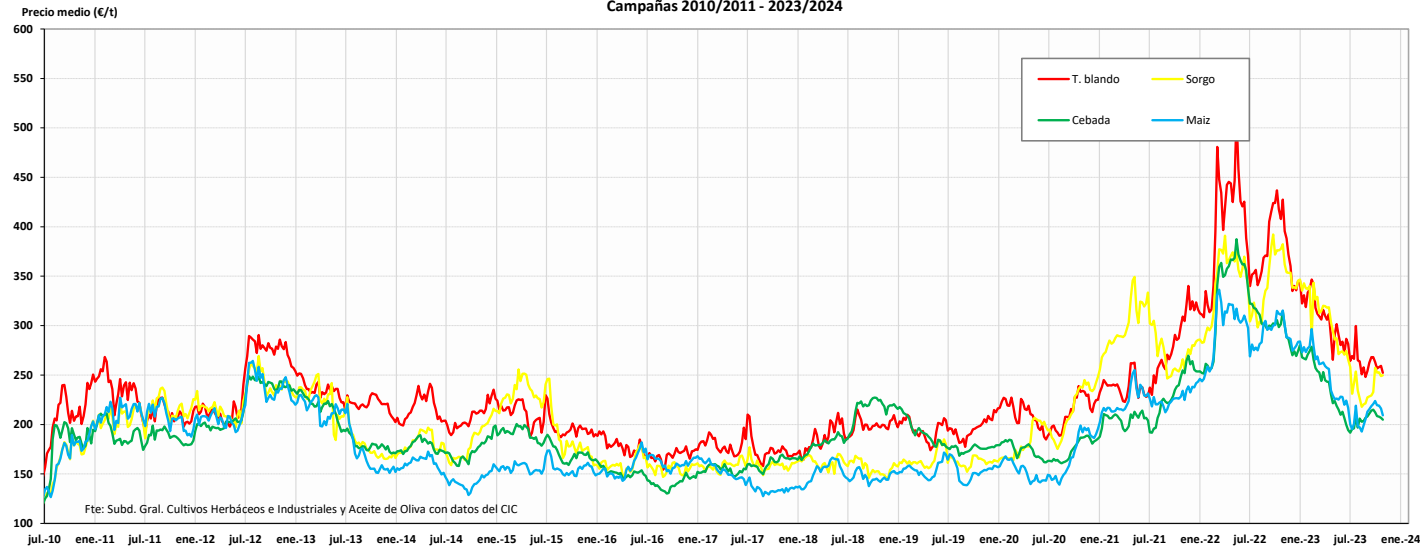
s/d: sin datos; s/c: sin cotización ; n/c: no comparable

-30

-34

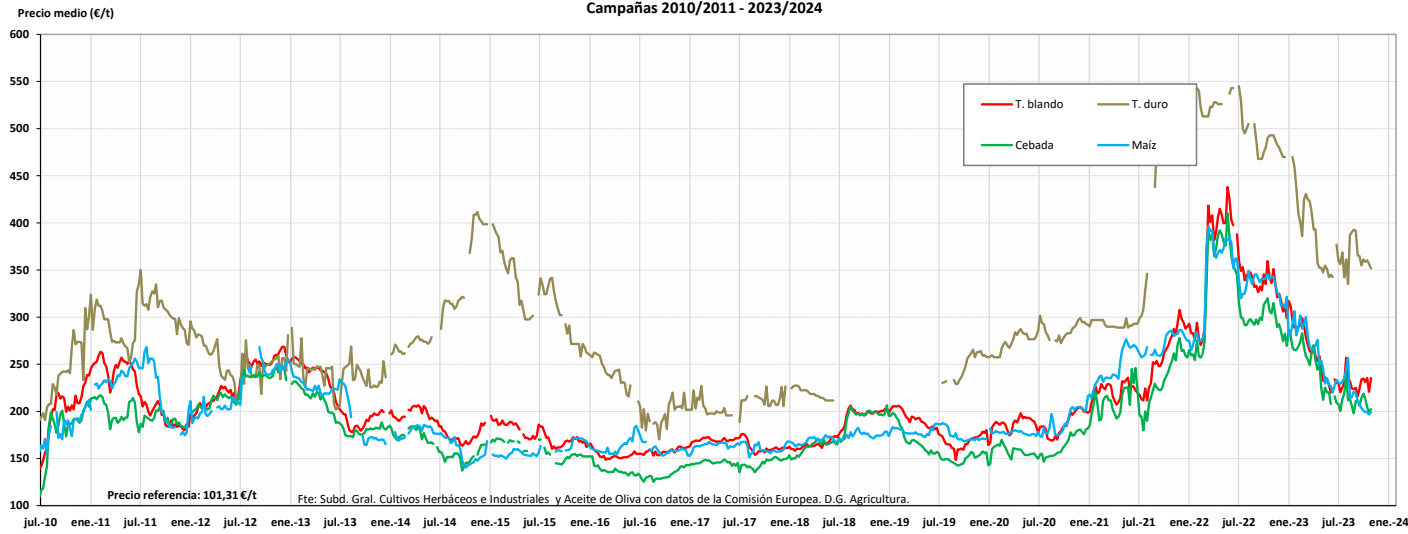
**EVOLUCIÓN DE LOS PRECIOS MEDIOS DE LOS CEREALES. CAMPAÑAS 2010/11 A 2023/2024**  
**MINISTERIO DE AGRICULTURA, PESCA Y ALIMENTACIÓN**

**Evolución de los precios medios de los cereales en el mundo (€/t)**  
**Campañas 2010/2011 - 2023/2024**



Fuente: Elaboración por la Subdirección General de Cultivos Herbáceos e Industriales y Aceite de Oliva del MAPA con datos del Consejo Internacional de Cereales

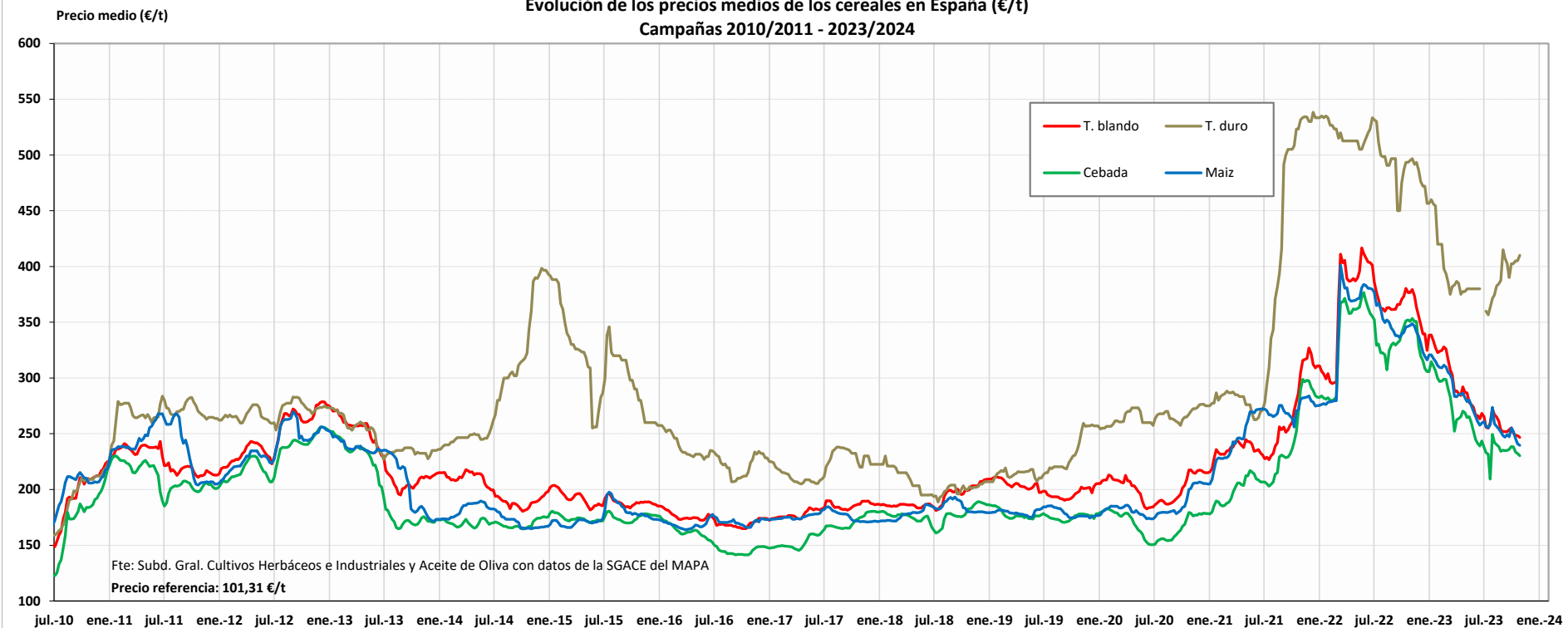
**Evolución de los precios medios de los cereales en la UE (€/t)**  
**Campañas 2010/2011 - 2023/2024**



Fuente: Elaboración por la Subdirección General de Cultivos Herbáceos e Industriales y Aceite de Oliva del MAPA con datos de la Comisión Europea. D.G. Agricultura.

MINISTERIO DE AGRICULTURA, PESCA Y ALIMENTACIÓN

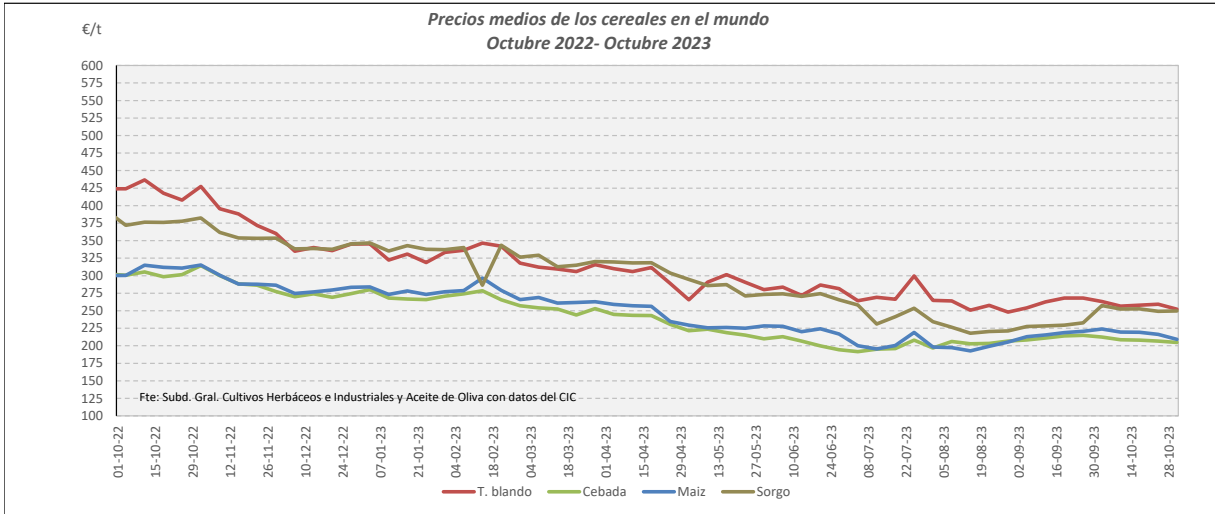
Evolución de los precios medios de los cereales en España (€/t)  
Campañas 2010/2011 - 2023/2024



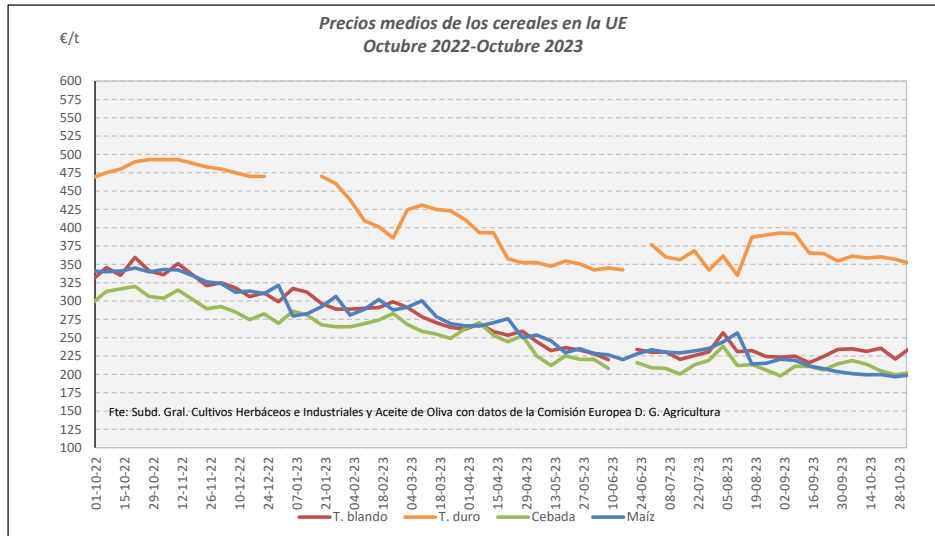
Campaña 2022/23	MUNDIALES				UNION EUROPEA				ESPANA			
	Trigo blando	Cebada	Maíz	Sorgo	Trigo blando	Trigo duro	Cebada	Maíz	Trigo blando	Trigo duro	Cebada	Maíz
Media (€/t)	262,64	205,37	209,10	238,03	229,56	364,40	210,50	217,51	256,34	389,43	235,02	252,87
Máximo (€/t)	299,63	215,06	223,89	258,28	256,90	392,80	238,40	256,60	272,55	415,00	249,57	273,71
Mínimo (€/t)	247,99	191,73	192,82	217,84	216,00	335,25	197,90	196,68	246,72	356,67	209,22	239,67

PRECIOS MEDIOS DE LOS CEREALES. EVOLUCIÓN ANUAL

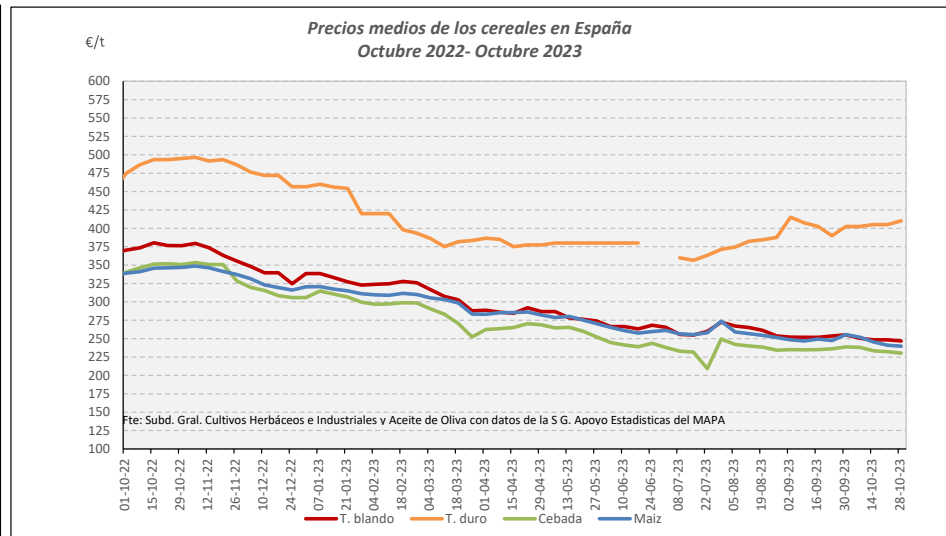
MINISTERIO DE AGRICULTURA, PESCA Y ALIMENTACIÓN



Fuente: Elaboración Subd. Gral. Cultivos Herbáceos e Industriales y Aceite de Oliva con datos del Consejo Internacional de Cereales

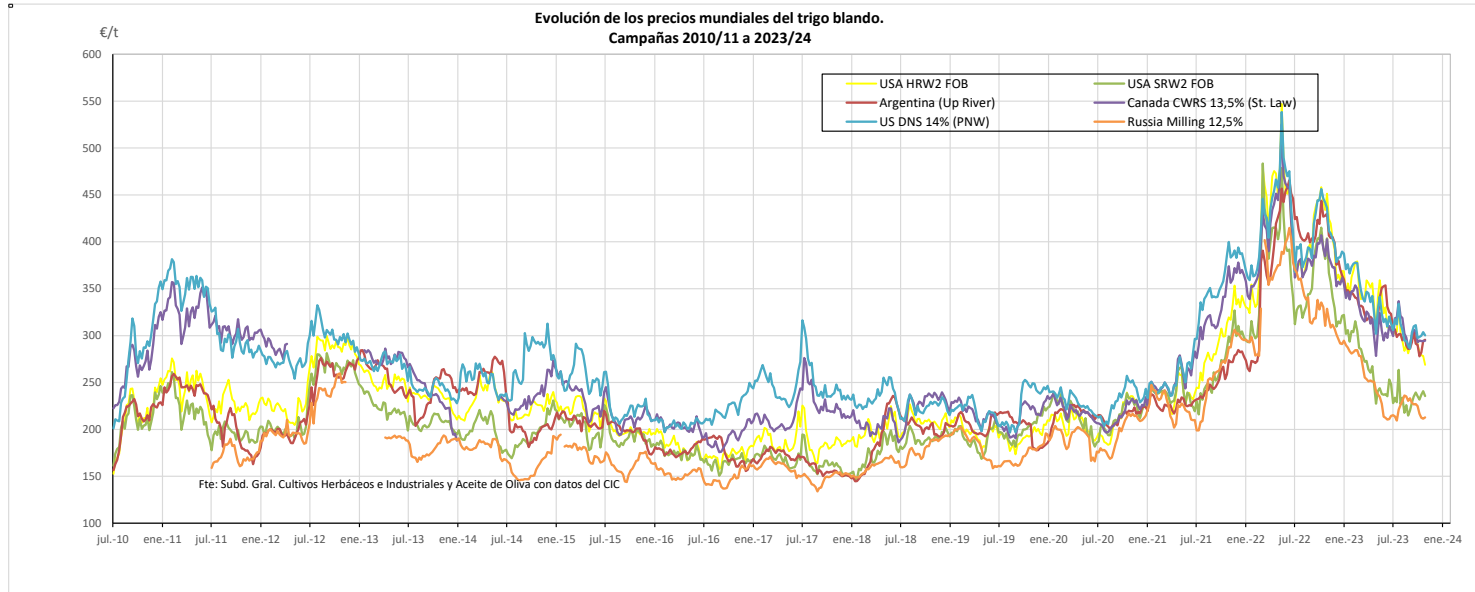


Fuente: Elaboración Subd. Gral. Cultivos Herbáceos e Industriales y Aceite de Oliva con datos de los Comités de Gestión de la UE

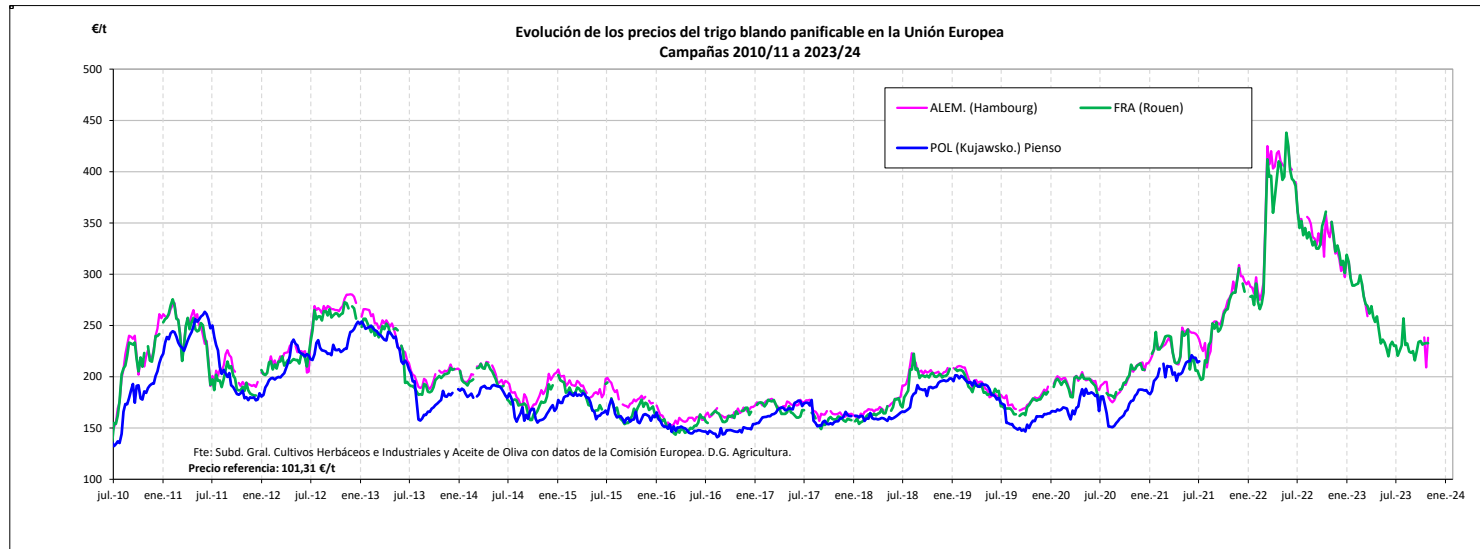


Fuente: Elaboración Subd. Gral. Cultivos Herbáceos e Industriales y Aceite de Oliva con datos de la SGAC y Estadística del MAPA.

**EVOLUCIÓN DEL TRIGO BLANDO PANIFICABLE. CAMPAÑAS 2010/11 A 2023/2024**  
**MINISTERIO DE AGRICULTURA, PESCA Y ALIMENTACIÓN**

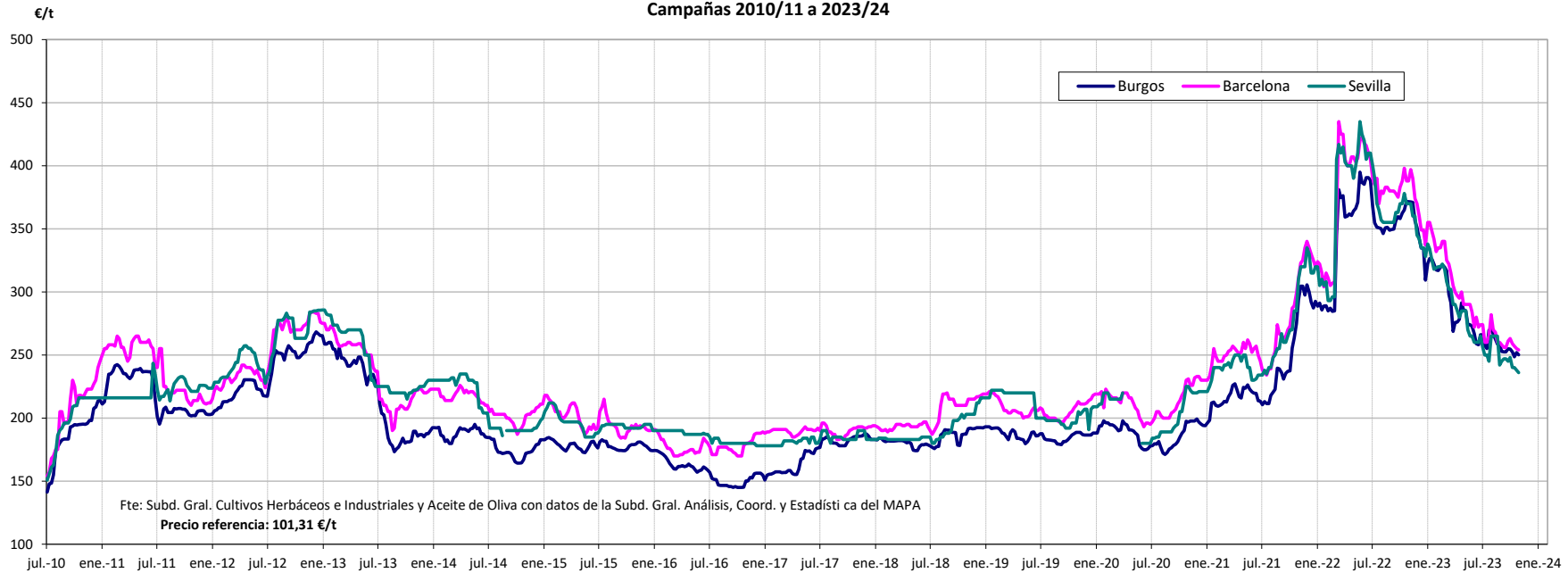


Fuente: Elaboración por la Subdirección General de Cultivos Herbáceos e Industriales y Aceite de Oliva del MAPA con datos del Consejo Internacional de Cereales



Fuente: Elaboración por la Subdirección General de Cultivos Herbáceos e Industriales y Aceite de Oliva del MAPA con datos de la Comisión Europea. D.G. Agricultura.

Evolución de los precios del trigo blando en España  
Campañas 2010/11 a 2023/24



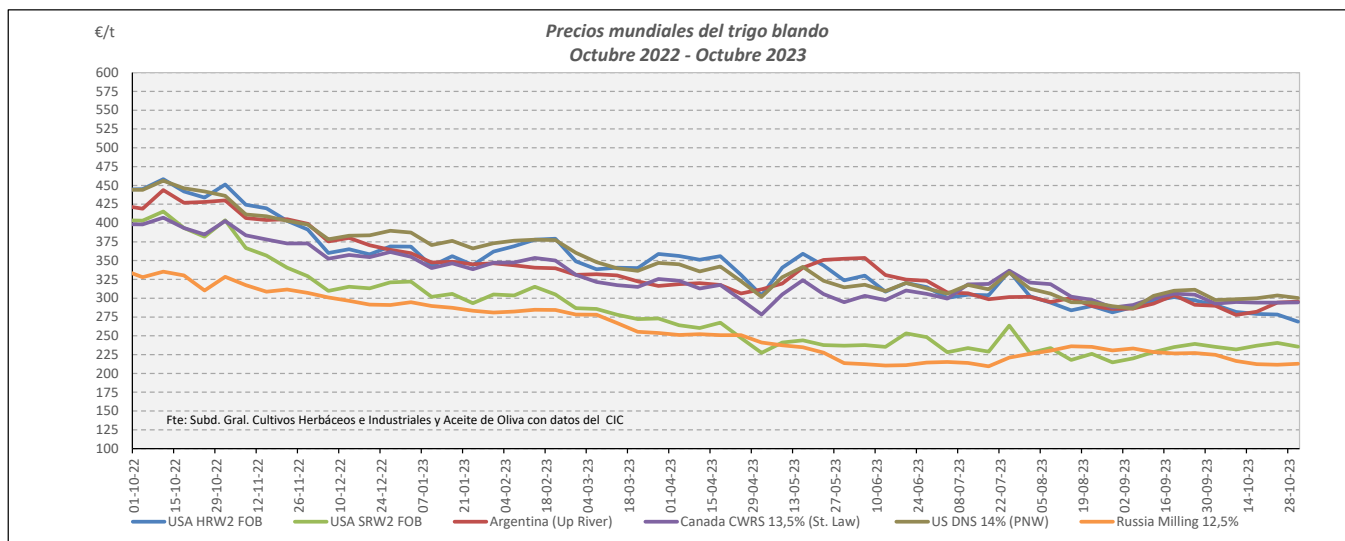
VARIACIONES PORCENTUALES SOBRE LA ÚLTIMA COTIZACIÓN

	MUNDIALES						UNION EUROPEA			ESPANA		
	USA HRW2 FOB	USA SRW2 FOB	Argentina (Up River)	Canadá CWRS 13,5%	USA DNS 14% (PNW)	Russia Milling 12,5%	Alemania (Hambourg)	Francia (Rouen)	Polonia (Kujawsko-Maz.)	Burgos	Barcelona	Sevilla
Última cotización €/t	268,85	235,60	295,45	294,50	300,20	212,80	238,00	232,80	s/c	250,16	254,00	236,00
% s/inicio campaña	↓ -11	↑ +3	↓ -4	↓ -2	↓ -2	↓ -1	n/c	⇒ +1	n/c	↓ -6	↓ -7	↓ -8
% s/mes anterior	↓ -8	⇒ +0	↑ +2	⇒ +1	⇒ +1	↓ -5	↑ +2	↓ -1	n/c	↓ -2	↓ -3	↓ -5
% s/semana anterior	↓ -3	↓ -2	⇒ +0	⇒ +0	↓ -1	⇒ +1	⇒ +0	⇒ +0	n/c	↓ -1	↓ -0	↓ -1
% s/año anterior	↓ -40	↓ -42	↓ -31	↓ -27	↓ -31	↓ -35	n/c	n/c	n/c	↓ -33	↓ -35	↓ -36

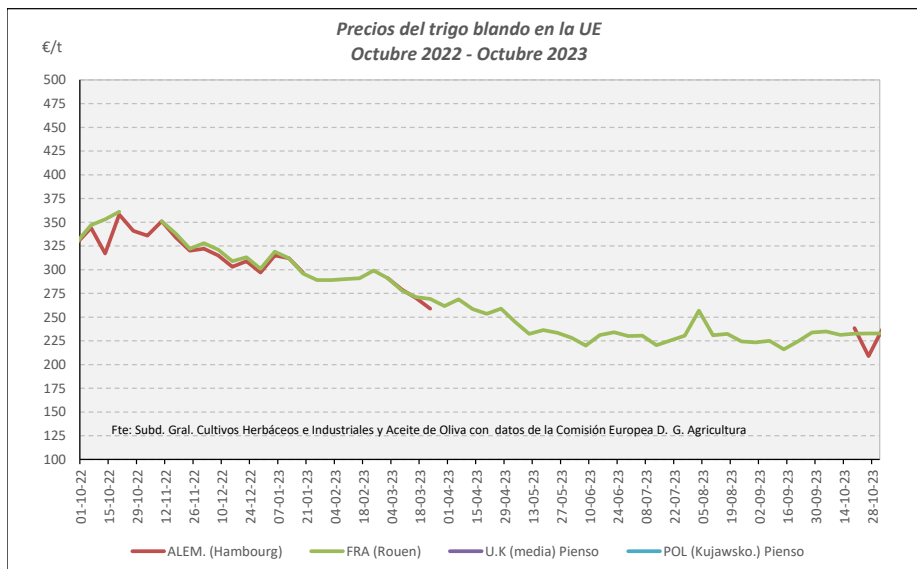


### TRIGO BLANDO. EVOLUCIÓN ANUAL

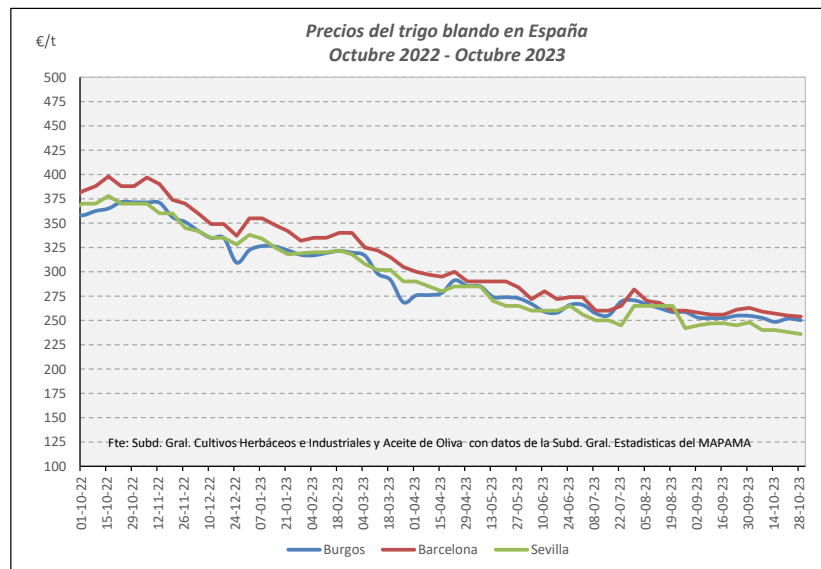
MINISTERIO DE AGRICULTURA, PESCA Y ALIMENTACIÓN



Fuente: Elaboración Subd. Gral. Cultivos Herbáceos e Industriales y Aceite de Oliva con datos del Consejo Internacional de Cereales

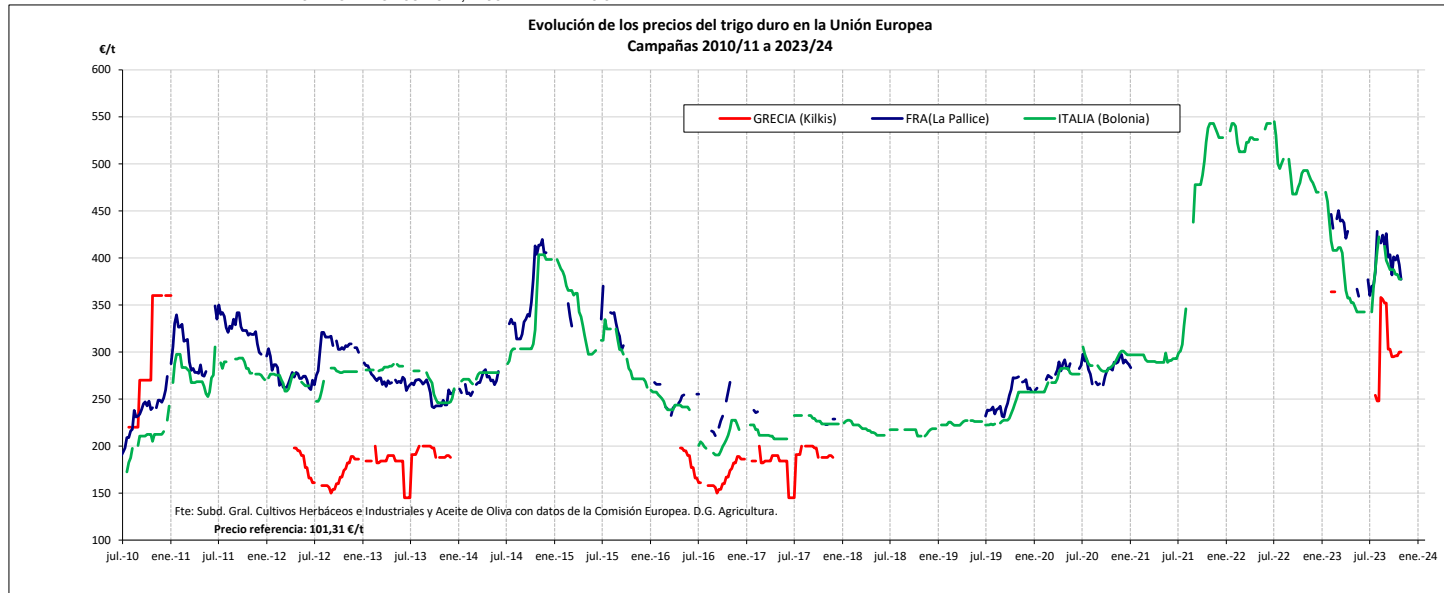


Fuente: Elaboración Subd. Gral. Cultivos Herbáceos e Industriales y Aceite de Oliva con datos de los Comités de Gestión de la UE

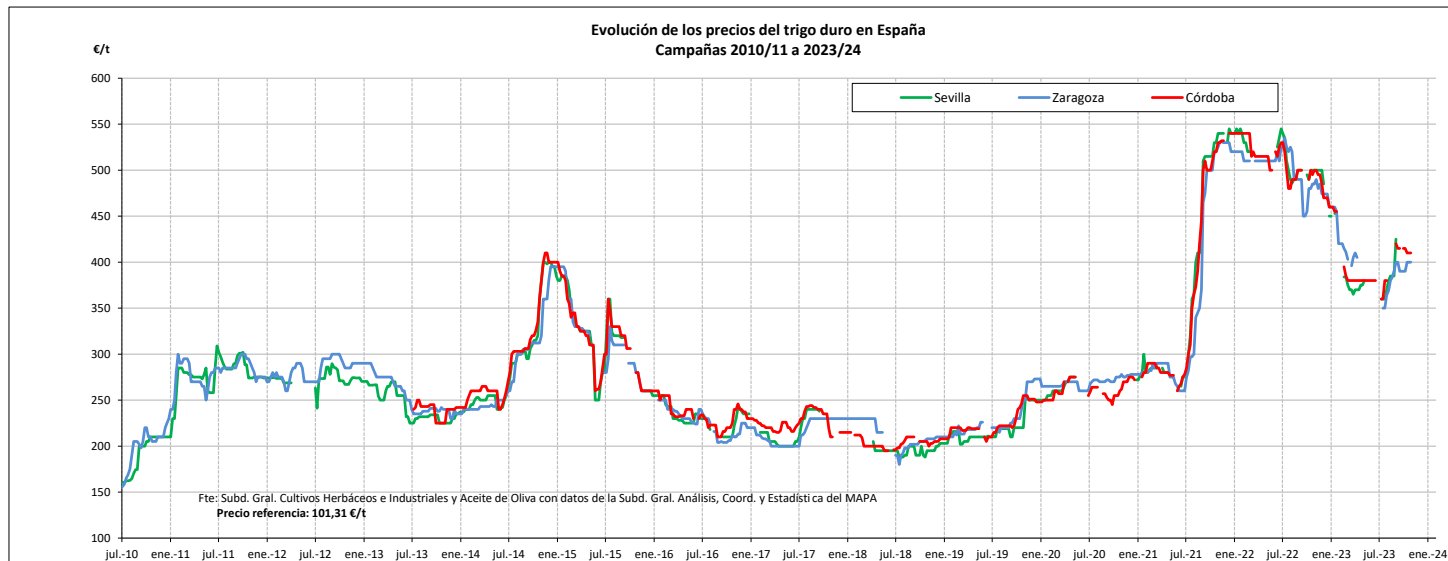


Fuente: Elaboración Subd. Gral. Cultivos Herbáceos e Industriales y Aceite de Oliva con datos de la SGAC y Estadística del MAPA.

**EVOLUCIÓN DEL TRIGO DURO. CAMPAÑAS 2010/11 A 2023/24**  
 MINISTERIO DE AGRICULTURA, PESCA Y ALIMENTACIÓN

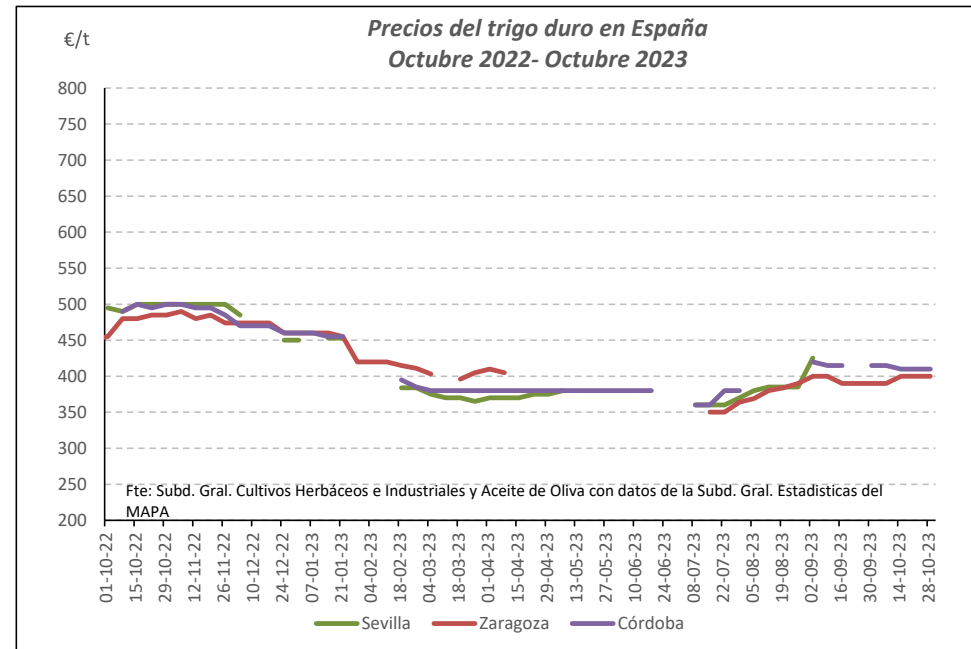
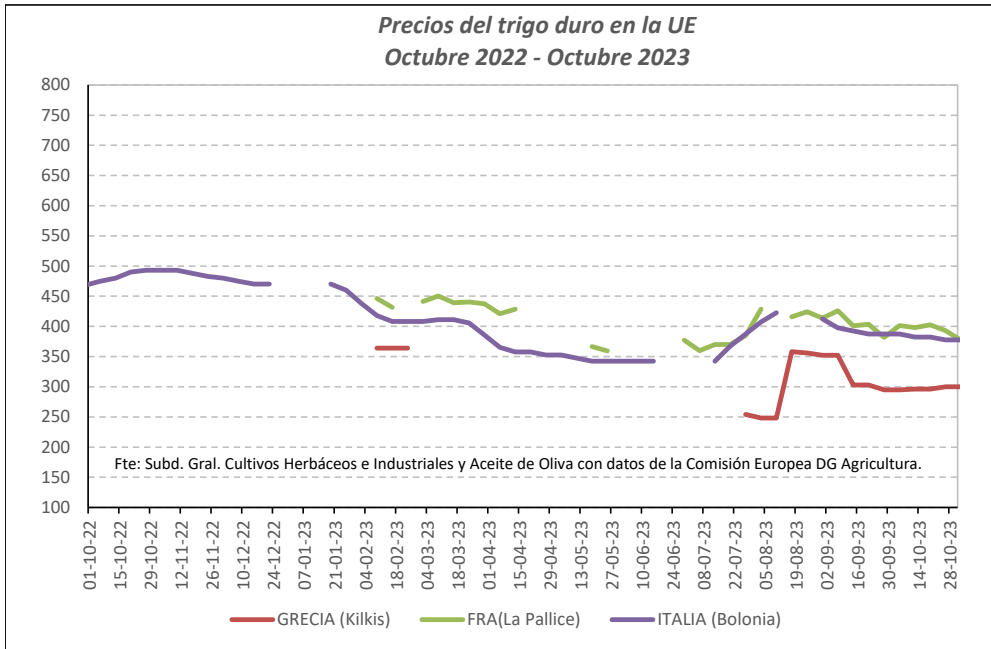


Fuente: Elaboración por la Subdirección General de Cultivos Herbáceos e Industriales y Aceite de Oliva del MAPA con datos de la Comisión Europea. D.G. Agricultura.



Fuente: Elaboración por la Subdirección General de Cultivos Herbáceos e Industriales y Aceite de Oliva del MAPAMA con datos de la S. G. de Análisis, Coordinación y Estadística del MAPA.

## TRIGO DURO. EVOLUCIÓN ANUAL



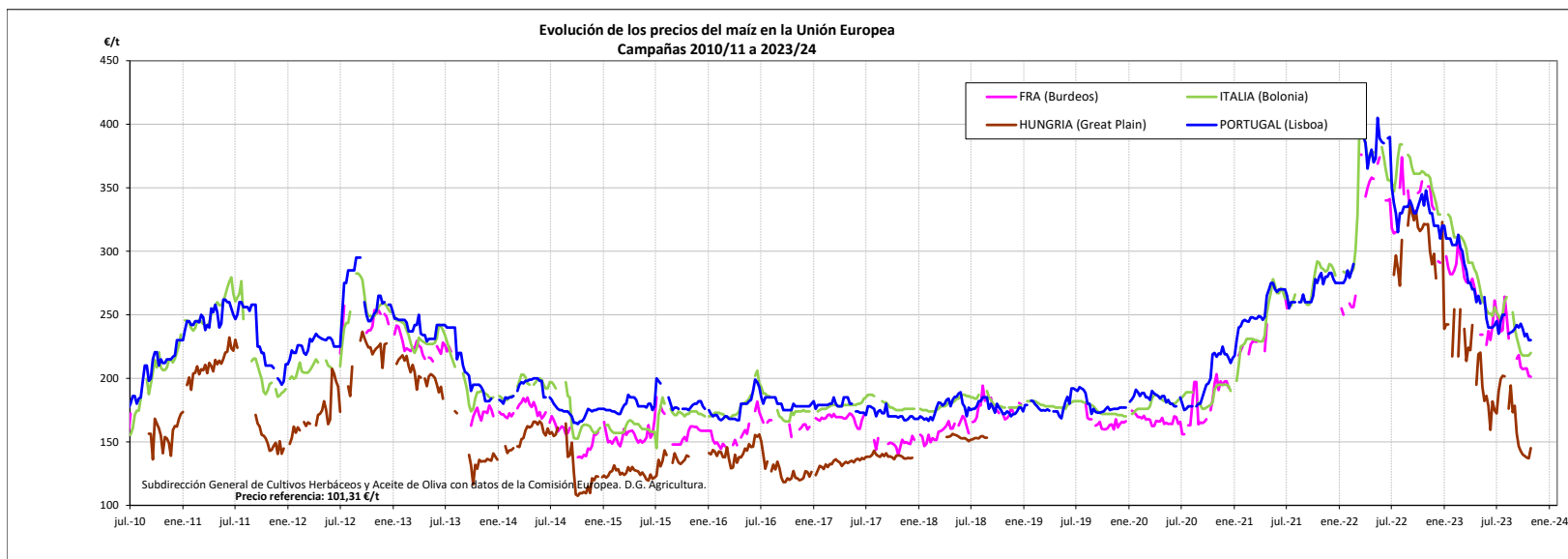
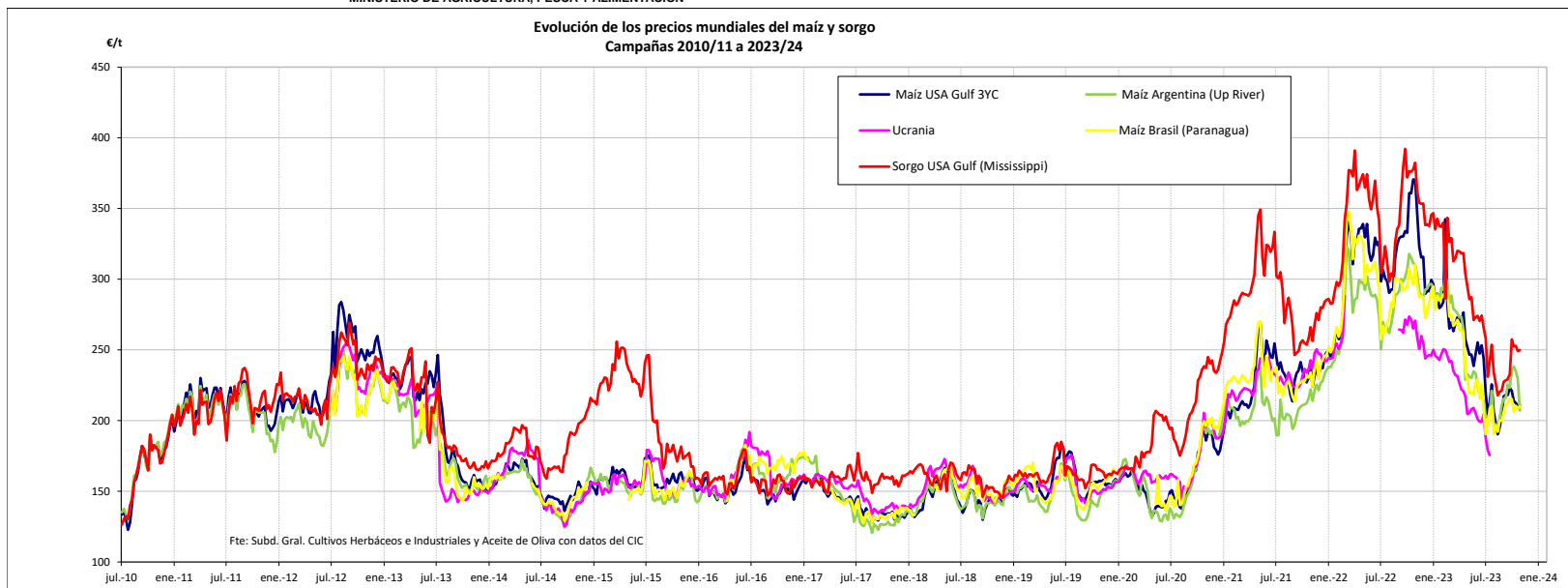
Fuente: Elaboración Subd. Gral. Cultivos Herbáceos e Industriales y Aceite de Oliva con datos de los Comités de Gestión de la UE

### VARIACIONES PORCENTUALES SOBRE LA ÚLTIMA COTIZACIÓN

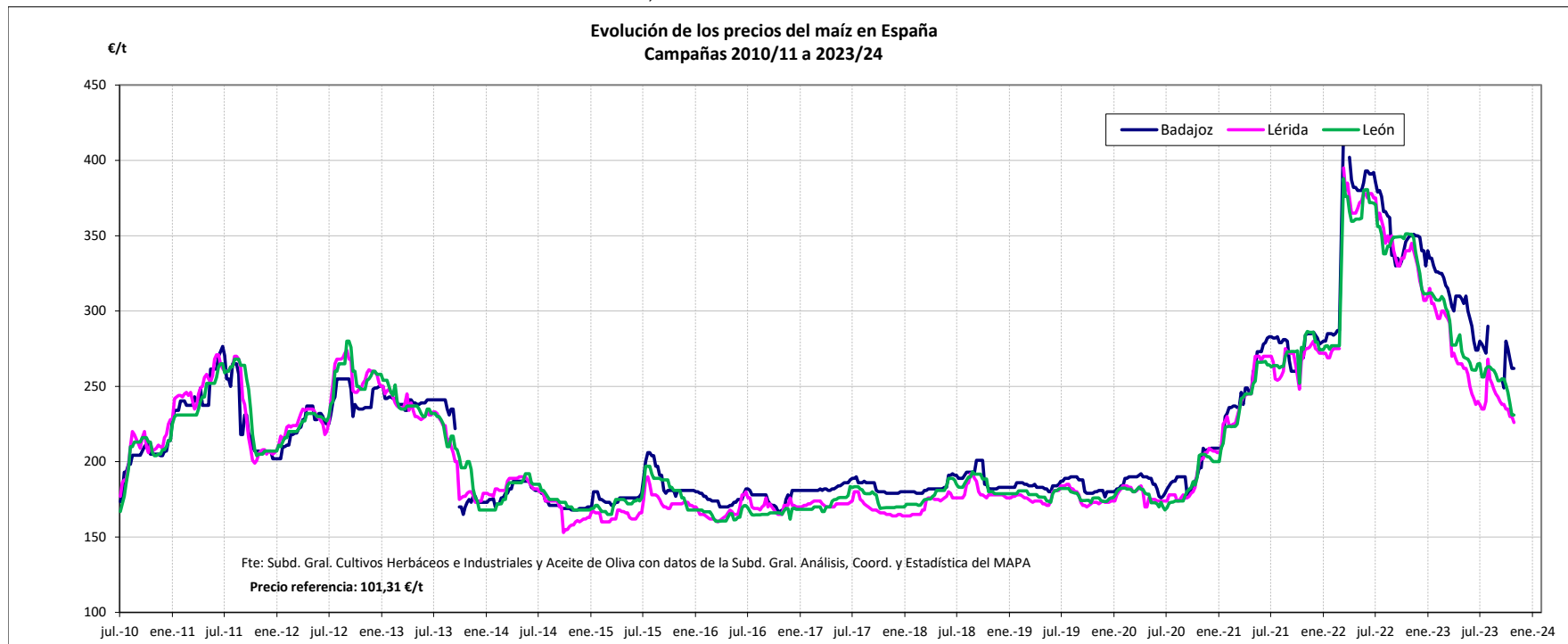
	UE		ESPAÑA		
	Francia (La Pallice)	Italia (Bolonia)	Sevilla	Zaragoza	Córdoba
Última cotización €/t	↑ +377	↑ +378	420	400	410
% s/inicio campaña	↑ +5	n/c	n/c	n/c	n/c
% s/mes anterior	↓ -6	↓ -3	n/c	↑ +3	↓ -1
% s/semana anterior	↓ -4	→ +0	n/c	→ +0	→ +0
% s/año anterior	n/c	↓ -23	↓ -16	↓ -18	↓ -18

### EVOLUCIÓN DEL MAÍZ. CAMPAÑAS 2010/11 A 2023/24

MINISTERIO DE AGRICULTURA, PESCA Y ALIMENTACIÓN



Fuente: Elaboración por la Subdirección General de Cultivos Herbáceos e Industriales y Aceite de Oliva del MAPA con datos de la Comisión Europea. D.G. Agricultura.

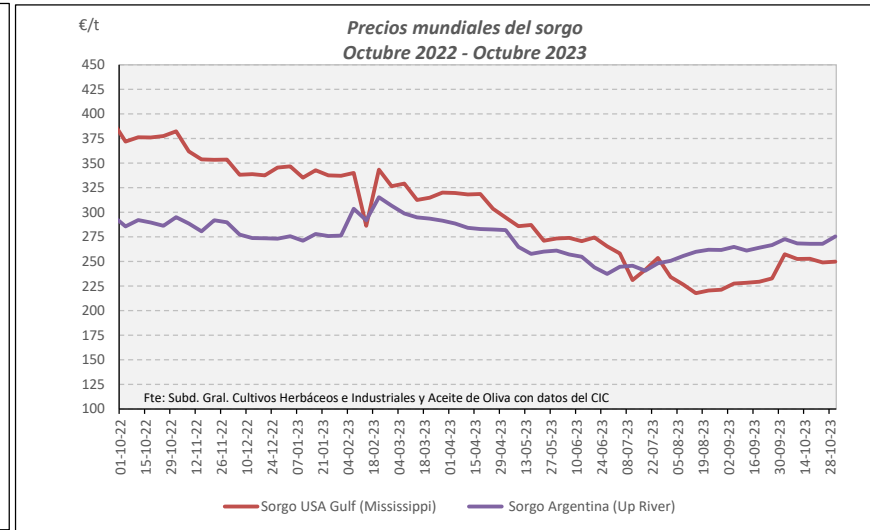
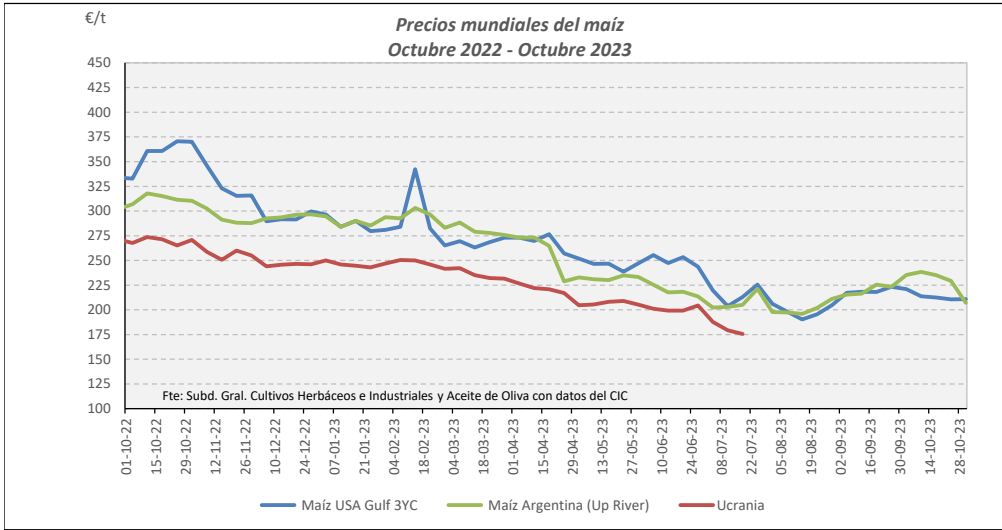


Fuente: Elaboración por la Subdirección General de Cultivos Herbáceos e Industriales y Aceite de Oliva del MAPA con datos de la Subd. Gral. de Análisis, Coord. y Estadística del MAPA.

#### VARIACIONES PORCENTUALES SOBRE LA ÚLTIMA COTIZACIÓN

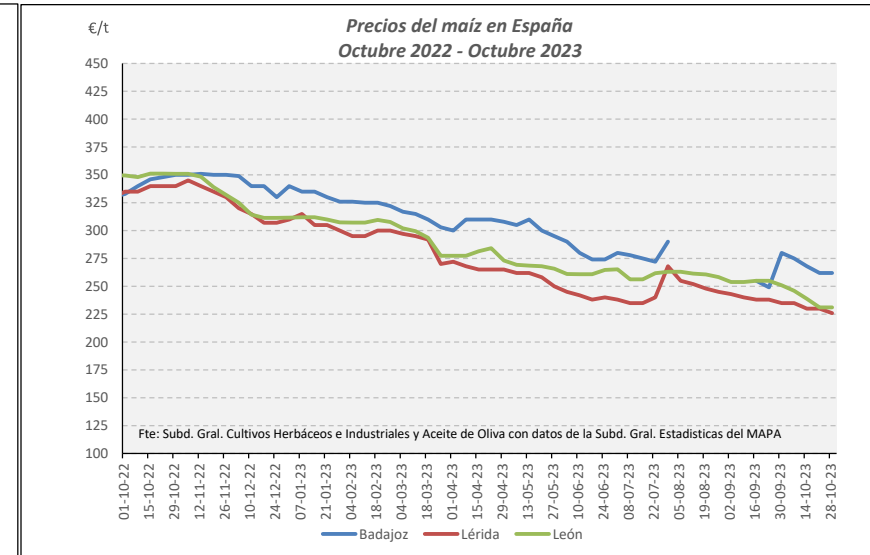
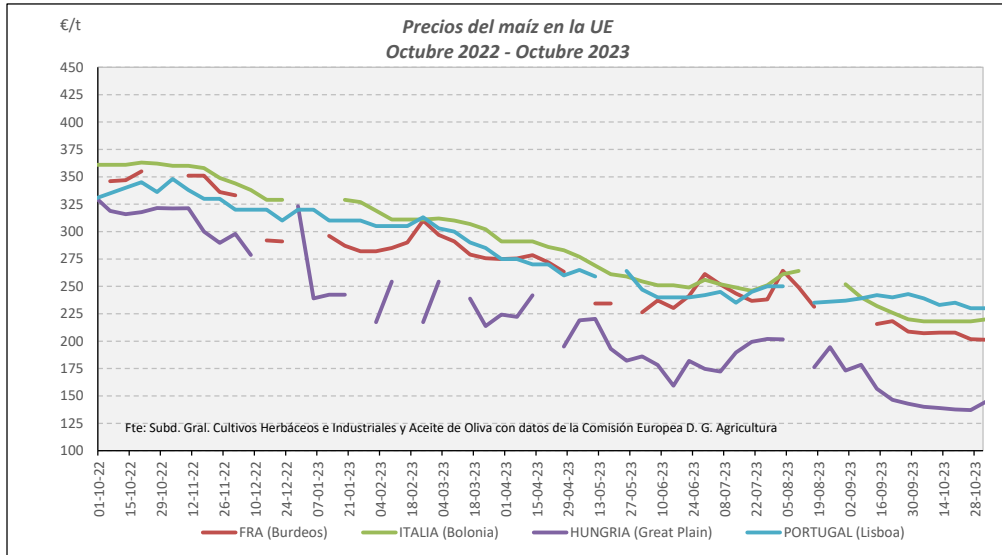
	MUNDIALES						UNION EUROPEA			ESPANA		
	Maíz USA Gulf 3YC	Maíz Argentina (Upriver)	Maíz Brasil (Paraná)	Ucrania	Sorgo Gulf USA (Mississippi)	Sorgo Argentina (Up River)	Francia (Burdeos)	Italia (Bolonia)	Portugal (Lisboa)	Badajoz	Lérida	León
Última cotización €/t	211	207	210	s/c	250	276	201	220	230	262	226	231
% s/inicio campaña	↓ -4	↑ +2	↑ +10	n/c	↓ -3	↑ +13	↓ -20	↓ -13	↓ -6	↓ -6	↓ -5	↓ -13
% s/mes anterior	↓ -5	↓ -12	↓ -2	n/c	↓ -3	↑ +1	↓ -3	⇒ +1	↓ -4	↓ -6	↓ -4	↓ -8
% s/semana anterior	⇒ +0	↓ -10	⇒ +1	n/c	⇒ +0	↑ +3	↓ -0	⇒ +1	⇒ +0	⇒ +0	↓ -2	⇒ +0
% s/año anterior	↓ -43	↓ -33	↓ -32	n/c	↓ -35	↓ -7	n/c	↓ -39	↓ -34	↓ -25	↓ -34	↓ -34

MAÍZ Y SORGO. EVOLUCIÓN ANUAL



Fuente: Elaboración Subd. Gral. Cultivos Herbáceos e Industriales y Aceite de Oliva con datos del Consejo Internacional de Cereales

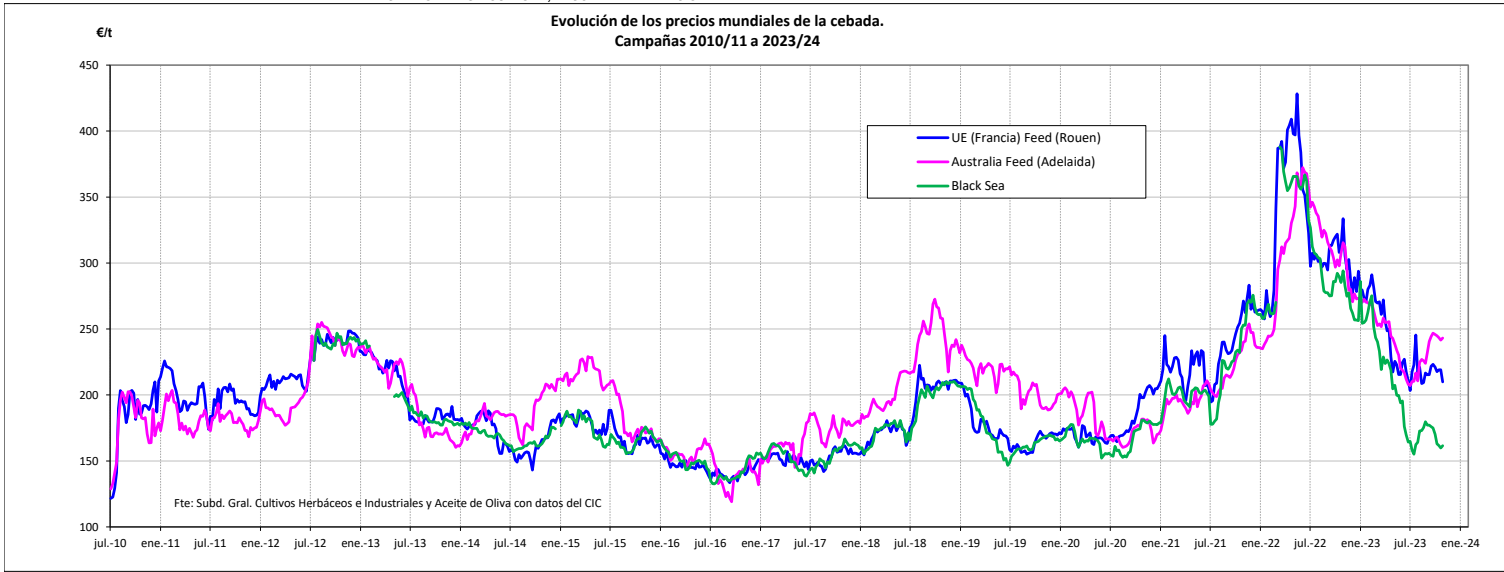
Fuente: Elaboración Subd. Gral. Cultivos Herbáceos e Industriales y Aceite de Oliva con datos del Consejo Internacional de Cereales



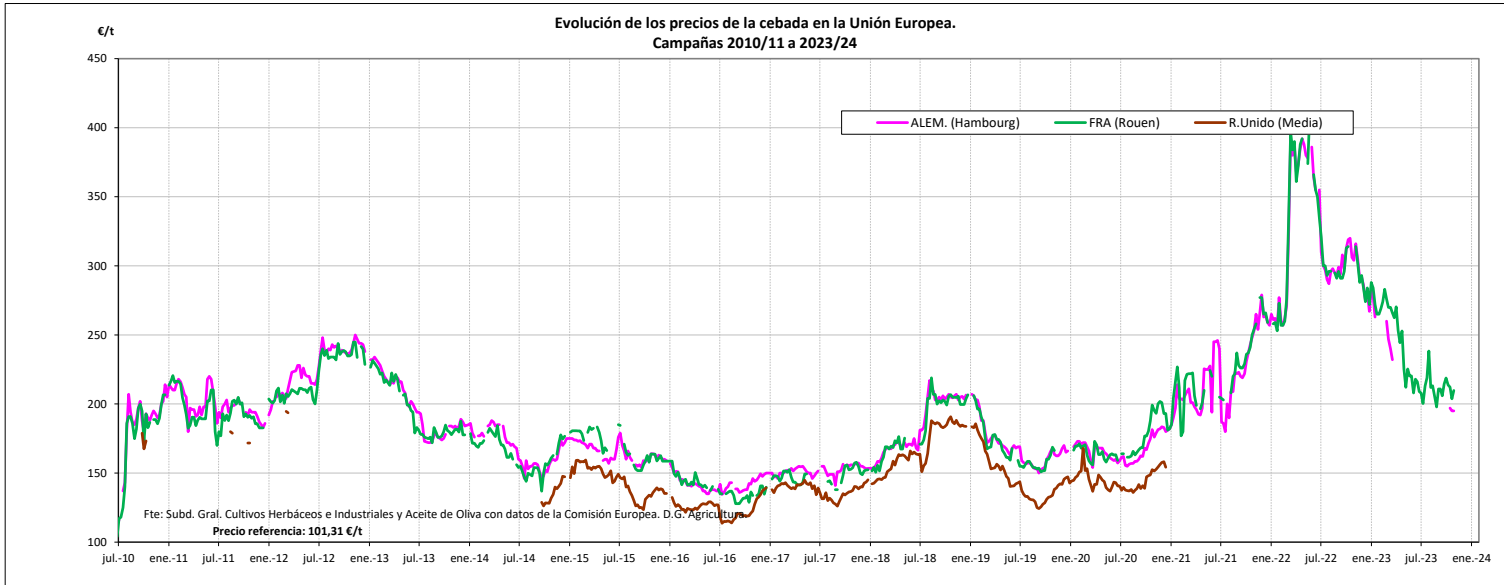
Fuente: Elaboración Subd. Gral. Cultivos Herbáceos e Industriales y Aceite de Oliva con datos de los Comités de Gestión de la UE

Fuente: Elaboración Subd. Gral. Cultivos Herbáceos e Industriales y Aceite de Oliva con datos de la SGAC y Estadística del MAPA.

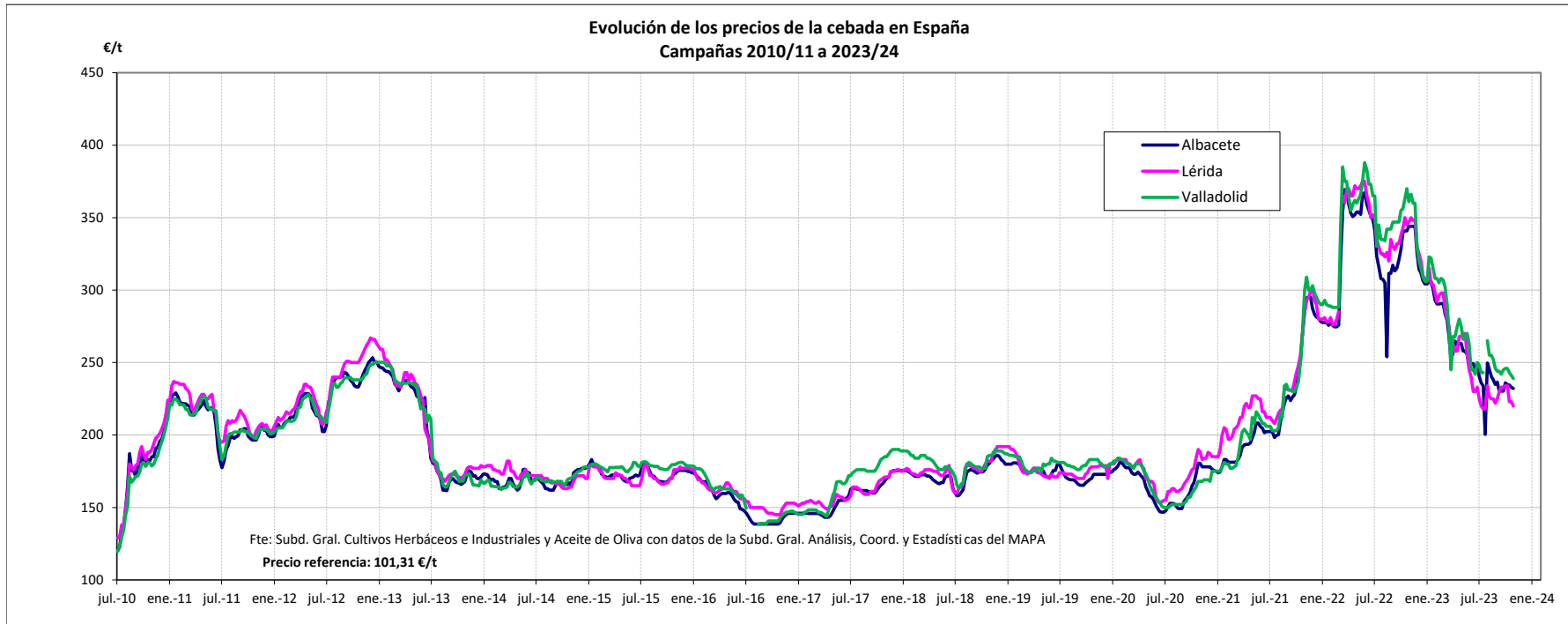
**EVOLUCIÓN PRECIOS CEBADA. CAMPAÑAS 2010/11 A 2023/24**  
**MINISTERIO DE AGRICULTURA, PESCA Y ALIMENTACIÓN**



Fuente: Elaboración por la Subdirección General de Cultivos Herbáceos e Industriales y Aceite de Oliva del MAPA con datos del Consejo Internacional de Cereales



Fuente: Elaboración por la Subdirección General de Cultivos Herbáceos e Industriales y Aceite de Oliva del MAPA con datos de la Comisión Europea. D.G. Agricultura.



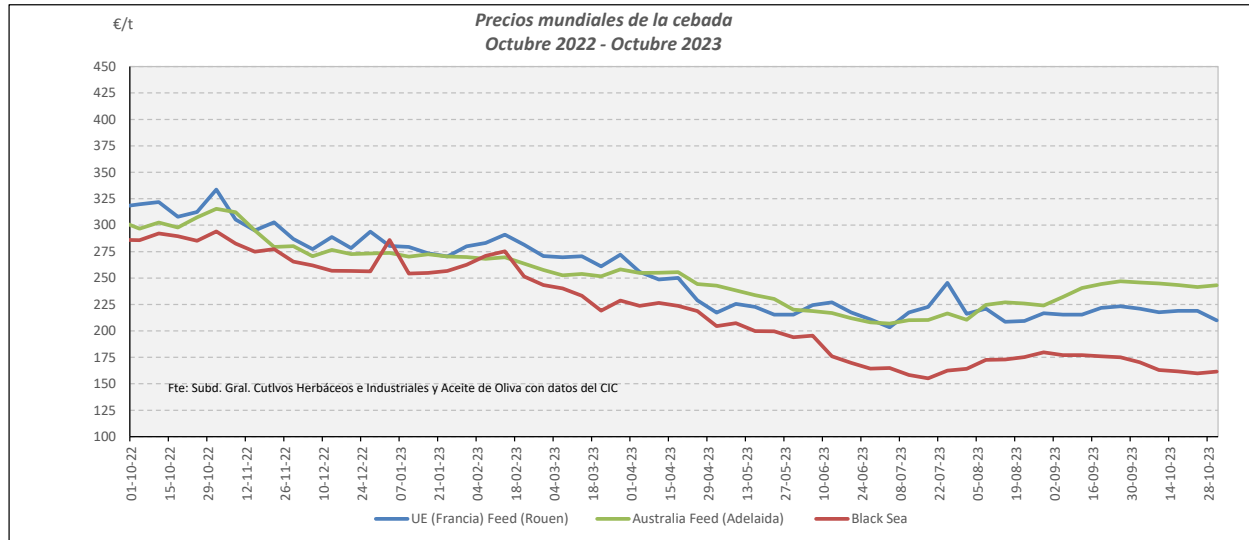
Fuente: Elaboración por la Subdirección General de Cultivos Herbáceos e Industriales y Aceite de Oliva del MAPA con datos de la Subd. Gral. de Análisis, Coord. y Estadística del MAPA.

VARIACIONES PORCENTUALES SOBRE LA ÚLTIMA COTIZACIÓN

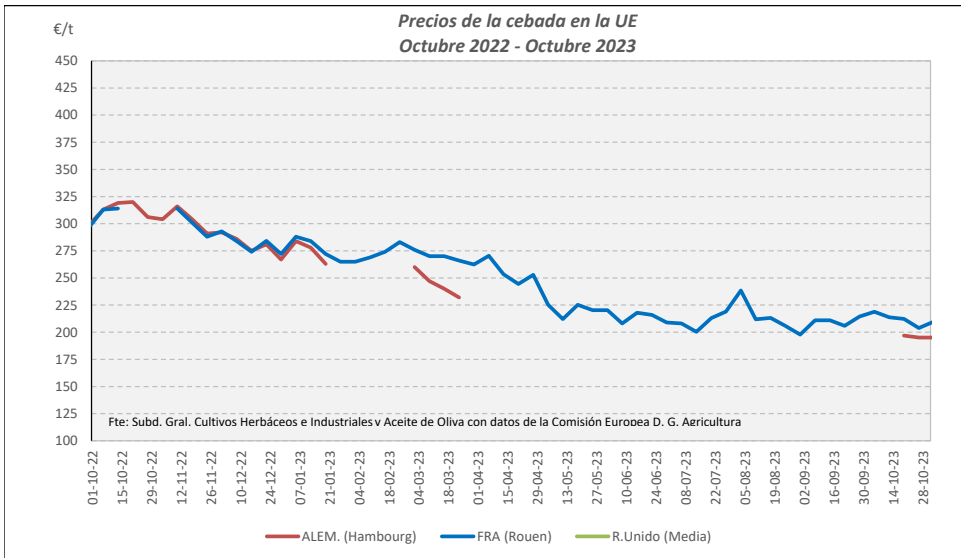
	MUNDIAL		UNIÓN EUROPEA		ESPAÑA		
	Australia Feed (Adelaida)	Black sea	Alemania (Hambourg)	Francia (Rouen)	Albacete	Lérida	Valladolid
Última cotización €/t	243	162	195	210	232	220	239
% s/inicio campaña	↑ +17	↓ -2	n/c	⇒ +1	↓ -3	↓ -2	↓ -4
% s/mes anterior	↓ -1	↓ -5	n/c	↓ -4	↓ -2	↓ -6	↓ -3
% s/semana anterior	⇒ +1	↑ +1	⇒ +0	↑ +3	↓ -0	↓ -1	↓ -1
% s/año anterior	↓ -23	↓ -45	↓ -36	n/c	↓ -33	↓ -37	↓ -34



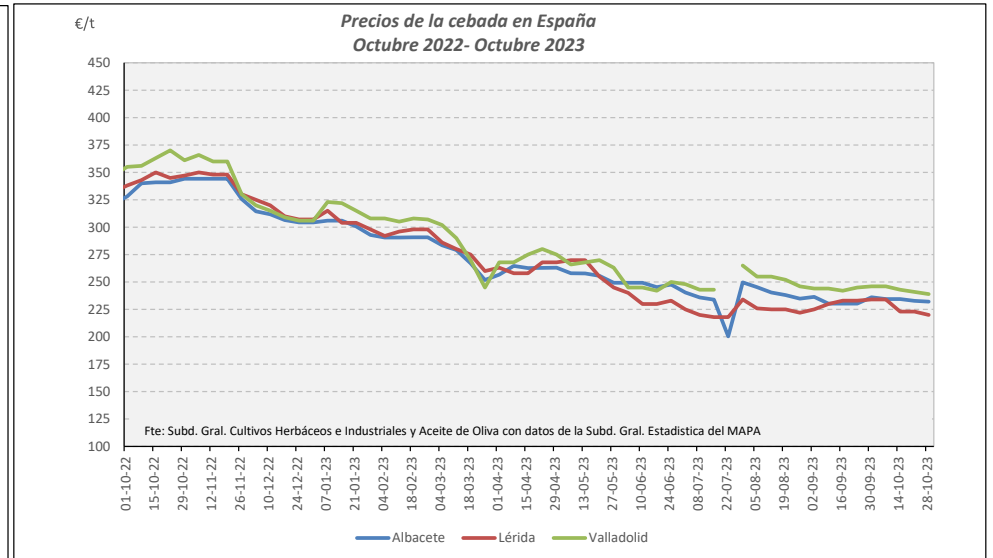
**CEBADA. EVOLUCIÓN ANUAL**



Fuente: Elaboración Subd. Gral. Cultivos Herbáceos e Industriales y Aceite de Oliva con datos del Consejo Internacional de Cereales

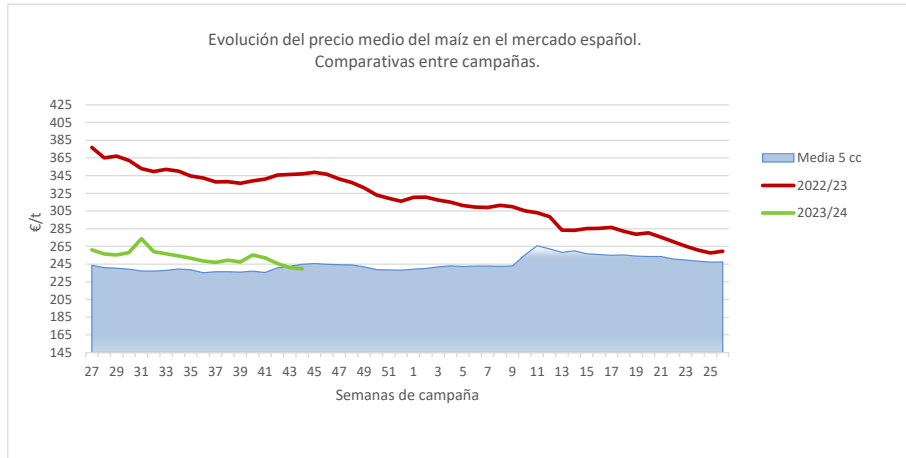


Fuente: Elaboración Subd. Gral. Cultivos Herbáceos e Industriales y Aceite de Oliva con datos de los Comités de Gestión de la UE

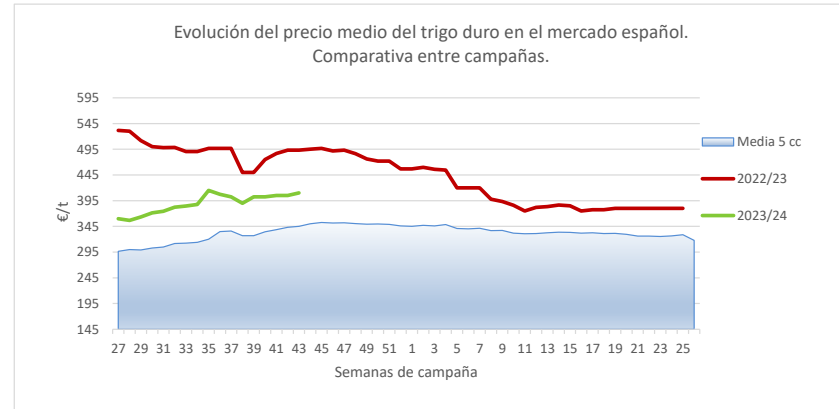
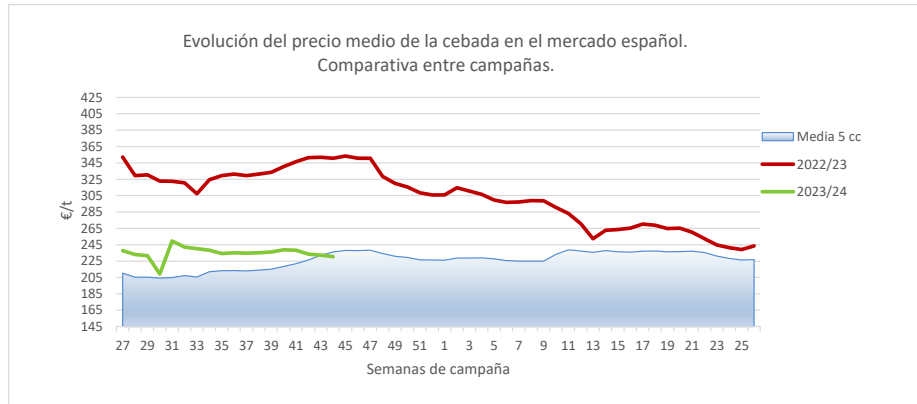
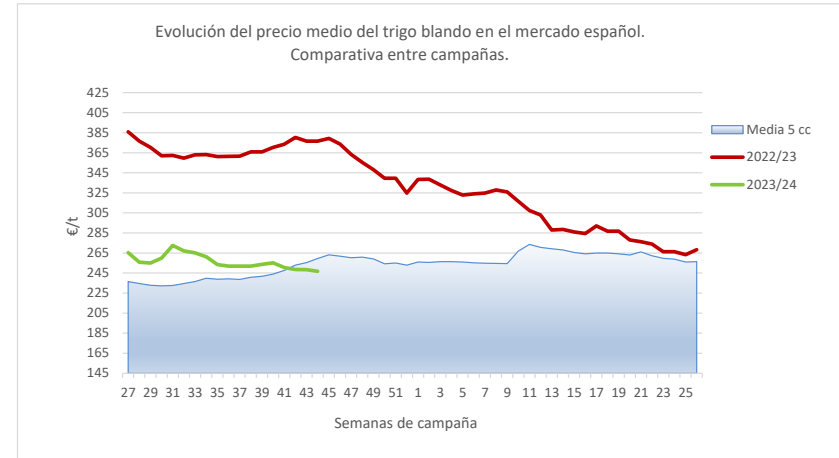


Fuente: Elaboración Subd. Gral. Cultivos Herbáceos e Industriales y Aceite de Oliva con datos de la SGAC y Estadística del MAPA.

**EVOLUCIÓN DEL PRECIO MEDIO DEL MAÍZ, TRIGO BLANDO Y CEBADA. COMPARATIVA ENTRE CAMPAÑAS.**



02/02/2023



Fuente: Elaboración Subd. Gral. Cultivos Herbáceos e Industriales y Aceite de Oliva con datos de la SGAC y Estadística del MAPA.