

SEGUIMIENTO DE LOS MERCADOS DE CEREALES

Campaña 2023/2024

NOVIEMBRE 2023

SEMANA 46

INDICE:

Mercado de cereales. Precios mundiales, comunitarios y nacionales.

Precios medios de los cereales:

Evolución desde la campaña 2010/2011 a 2023/2024
Evolución anual.

Precios del trigo blando:

Evolución desde la campaña 2010/2011 a 2023/2024
Evolución anual.

Precios del trigo duro:

Evolución desde la campaña 2010/2011 a 2023/2024
Evolución anual.

Precios del maíz y el sorgo:

Evolución desde la campaña 2010/2011 a 2023/2024
Evolución anual.

Precios de la cebada:

Evolución desde la campaña 2010/2011 a 2023/2024
Evolución anual.

Evolución del precio medio del trigo blando, trigo duro, cebada y maíz. Comparativa entre campañas.

Nota: Los datos de los precios están referidos a la campaña de comercialización que empieza el 1 de julio y finaliza el 30 de junio del año siguiente. Entre las informaciones manejadas para elaborar este informe se encuentran las de la Secretaría General Técnica del MAPA, el Consejo Internacional de Cereales, la FAO, el USDA, la Comisión Europea, Mercolleida y diversas publicaciones del ámbito agrario nacional e internacional.

Metodología:

Precio de referencia: Umbrales de referencia para los cereales con medidas de intervención (101,31 €/t), en la fase del comercio al por mayor, mercancía entregada sobre vehículo en posición almacén. Reglamento (UE) nº 1308/2013, art. 7.

PMI (Precio máximo de importación): Precio de intervención incrementado en un 55% (157,03 €/t).

Precios internacionales:

TRIGO:

Argentina (Up River): Trigo panificable.

Canadá CWRS 13,5% (St. Law): Trigo panificable de alta calidad

US DNS 14% (PNW): Trigo panificable de alta calidad con origen en el Pacific North West.

USA HRW2 FOB: Trigo panificable origen golfo.

USA SRW2 FOB: Trigo panificable/pienso, origen golfo.

SORGO:

USA Gulf (Missisipi): Sorgo pienso

Argentina (Up River): Sorgo pienso.

CEBADA:

UE Francia. Rouen: Cebada pienso

Australia (Adelaida): Cebada pienso

Precios medios campaña:

Los precios medios se han calculado como la media aritmética de los mercados estudiados en este informe.

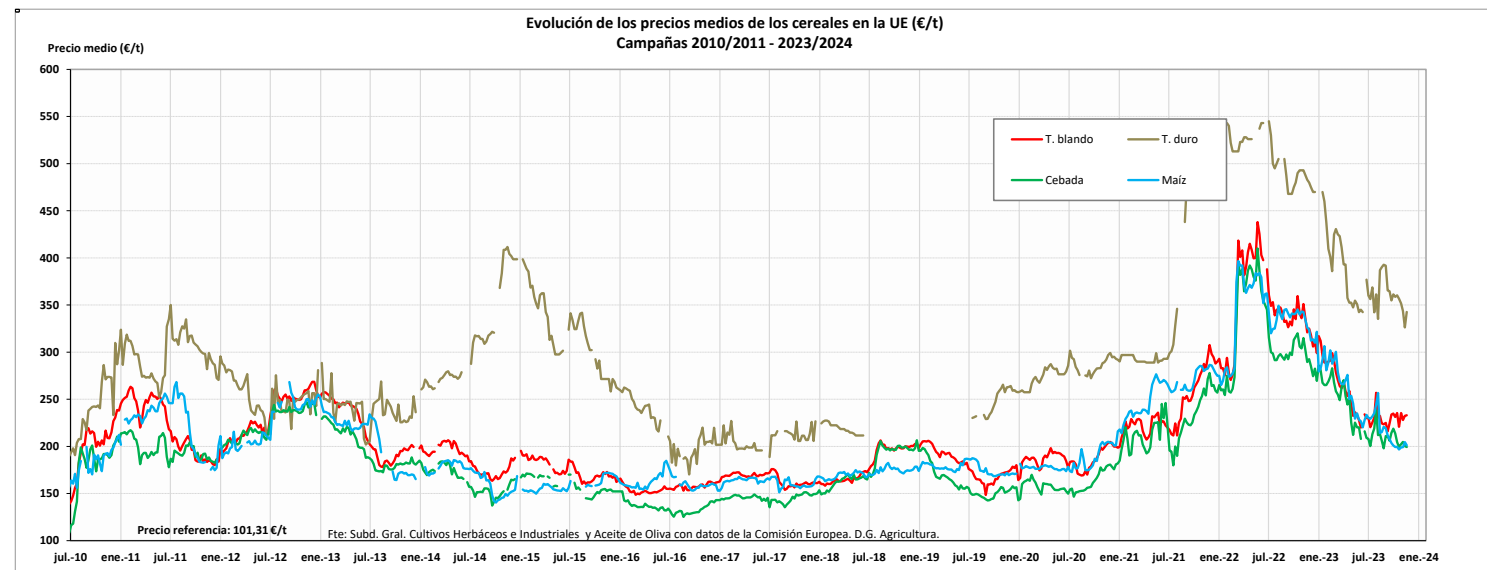
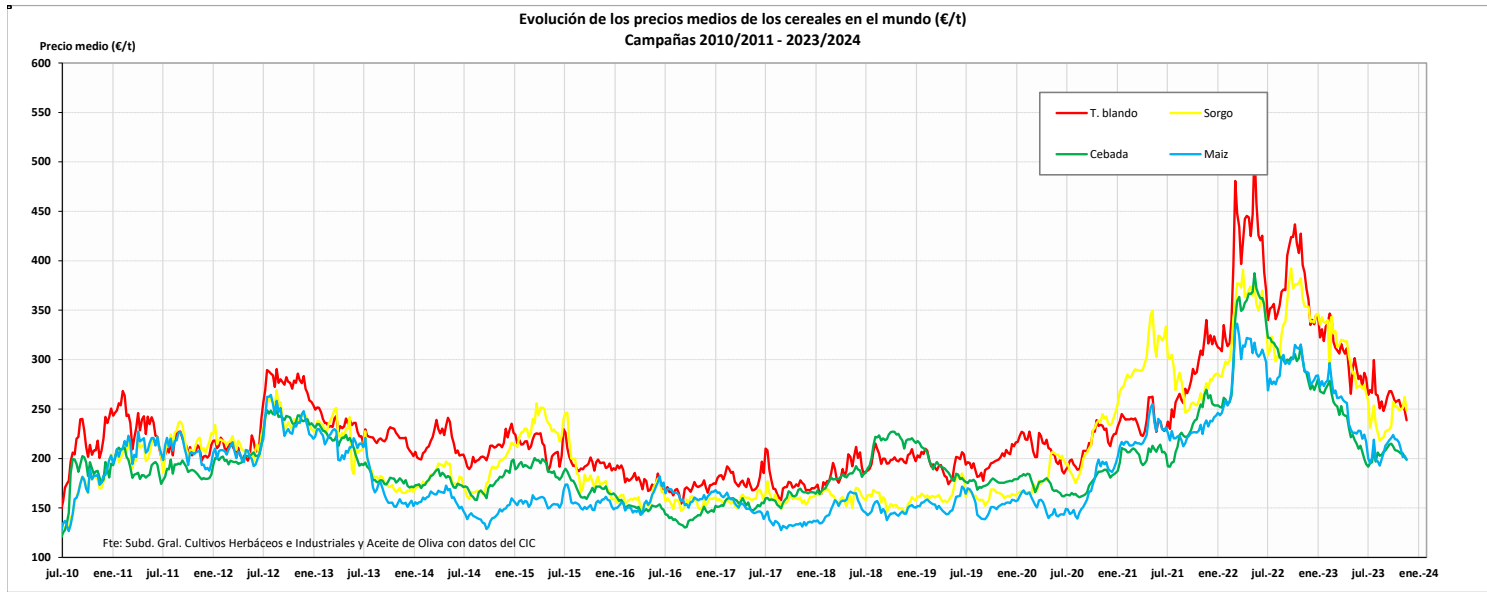
En el caso del trigo blando mundial se han promediado los trigos estadounidenses HRW2 y SRW2

Precios nacionales	SEMANA 46/2023	(del 13 al 19 de noviembre de 2023)
Precios mundiales y comunitarios	SEMANA 46/2023	21/11/2023 (mundiales)
		23/11/2023 (comunitarios)

SEMANA 46. Noviembre 2023		PRECIOS SEMANALES CEREALES. CAMPAÑA 2023/24						SEMANA 46. Noviembre 2023							
		% sobre la cotización			Campaña 2023/24				% sobre la cotización			Campaña 2023/24			
		Última cotización	Diferencia semanal	semana anterior	mes anterior	año anterior	Mínimo campaña	Máximo campaña	Última cotización	Diferencia semanal	semana anterior	mes anterior	año anterior	Mínimo campaña	Máximo campaña
		\$/t	\$/t				\$/t	\$/t	€/t	€/t				€/t	€/t
TRIGO BLANDO \$/t															
Elaboración Subdirección General de Cultivos Herbáceos e Industriales y Aceite de Oliva con fuente del Consejo Internacional de Cereales (CIC)															
Mundiales															
USA HRW2 FOB	278	-9	↓ -3	↓ -6	↓ -33	278	372								
USA SRW2 FOB	241	-13	↓ -5	↓ -6	↓ -31	233	292								
US DNS 14% (PNW)	319	-13	↓ -4	↓ -1	↓ -23	307	370								
Canada CWRS 13,5% (St. La)	312	-12	↓ -4	↓ -0	↓ -19	306	373								
Argentina (Up River)	246	-7	↓ -3	↓ -21	↓ -41	246	337								
Russia Milling 12,5%	235	+0	↔ +0	↑ +4	↓ -27	224	258								
UK (Feed grade)	s/c	n/c	n/c	n/c	n/c	n/c	n/c								
TRIGO BLANDO €/t															
Elaboración Subdirección General de Cultivos Herbáceos e Industriales y Aceite de Oliva con fuente de los Comités de Gestión UE y la SGACE del MAPA															
Unión Europea															
ALEM. (Hambourg)	236	+2	↔ +1	↑ +13	↓ -26	209	239								
FRA (Rouen)	230	-1	↓ -0	↓ -1	↓ -29	216	257								
POL (Kujawsko.) Pienso	s/c	n/c	n/c	n/c	n/c	n/c	n/c								
España															
Burgos	242	-5	↓ -2	↓ -4	↓ -32	242	271								
Barcelona	252	+0	↔ +0	↓ -1	↓ -33	252	282								
Sevilla	234	-2	↓ -1	↓ -2	↓ -35	234	265								
MAÍZ \$/t															
Elaboración Subdirección General de Cultivos Herbáceos e Industriales y Aceite de Oliva con fuente del Consejo Internacional de Cereales (CIC)															
Mundiales															
USA Gulf 3YC	212	-6	↓ -3	↓ -5	↓ -35	208	250								
Argentina (Up River)	214	-3	↓ -1	↓ -12	↓ -28	211	253								
Brasil (Paranagua)	223	-3	↓ -1	↔ +0	↓ -25	208	234								
Ucrania	s/c	n/c	n/c	n/c	n/c	197	205								
MAÍZ €/t															
Elaboración Subdirección General de Cultivos Herbáceos e Industriales y Aceite de Oliva con fuente de los Comités de Gestión UE y la SGACE del MAPA															
Unión Europea															
FRA (Burdeos)	206	-9	↓ -4	↑ +2	↓ -39	201	264								
ITALIA (Bolonía)	229	+0	↔ +0	↑ +5	↓ -34	218	264								
PORTUGAL (Lisboa)	225	-2	↓ -1	↓ -2	↓ -32	225	250								
España															
Badajoz	265	+3	↑ +1	↑ +1	↓ -24	249	290								
Lérida	220	-2	↓ -1	↓ -4	↓ -34	220	268								
León	227	-3	↓ -1	↓ -2	↓ -33	227	265								
CEBADA \$/t															
Elaboración Subdirección General de Cultivos Herbáceos e Industriales y Aceite de Oliva con fuente del Consejo Internacional de Cereales (CIC)															
Mundiales															
Australia Feed (Adelaida)	251	-1	↓ -0	↓ -2	↓ -13	226	261								
Black Sea	175	+0	↔ +0	↑ +3	↓ -39	170	195								
CEBADA €/t															
Elaboración Subdirección General de Cultivos Herbáceos e Industriales y Aceite de Oliva con fuente de los Comités de Gestión UE y la SGACE del MAPA															
Unión Europea															
ALEM. (Hambourg)	191	-1	↓ -1	↓ -2	↓ -34	191	197								
FRA (Rouen)	208	-1	↓ -0	↑ +2	↓ -28	203	245								
España															
Albacete	225	-2	↓ -1	↓ -4	↓ -35	200	250								
Lérida	215	-3	↓ -1	↓ -4	↓ -38	215	234								
Valladolid	233	-4	↓ -2	↓ -3	↓ -35	233	265								
Tipo de cambio EUR/USD															
Elaboración Subdirección General de Cultivos Herbáceos e Industriales y Aceite de Oliva con fuente del Consejo Internacional de Cereales (CIC)															
Dólares USA															
Última cotización		Diferencia semanal		% sobre la cotización			Dólares USA								
				semana anterior	mes anterior	año anterior	Mínimo campaña	Máximo campaña							
1 Euro	1,0870	0,0000	↔ +0,00	↑ +2,17	↑ +5,80	1,0452	1,1221								
TRIGO DURO €/t															
Elaboración Subdirección General de Cultivos Herbáceos e Industriales y Aceite de Oliva con fuente de los Comités de Gestión UE y la SGACE del MAPA															
Unión Europea															
FRA (La Pallice)	376	n/c	n/c	↓ -4	n/c	360	428								
ITALIA (Bolonía)	373	+0	↔ +0	↓ -1	↓ -23	343	423								
España															
Sevilla	385	-15	↓ -4	n/c	↓ -23	360	425								
Zaragoza	340	-30	↓ -8	↓ -15	↓ -30	340	400								
Córdoba	388	+8	↑ +2	↓ -5	↓ -22	360	420								

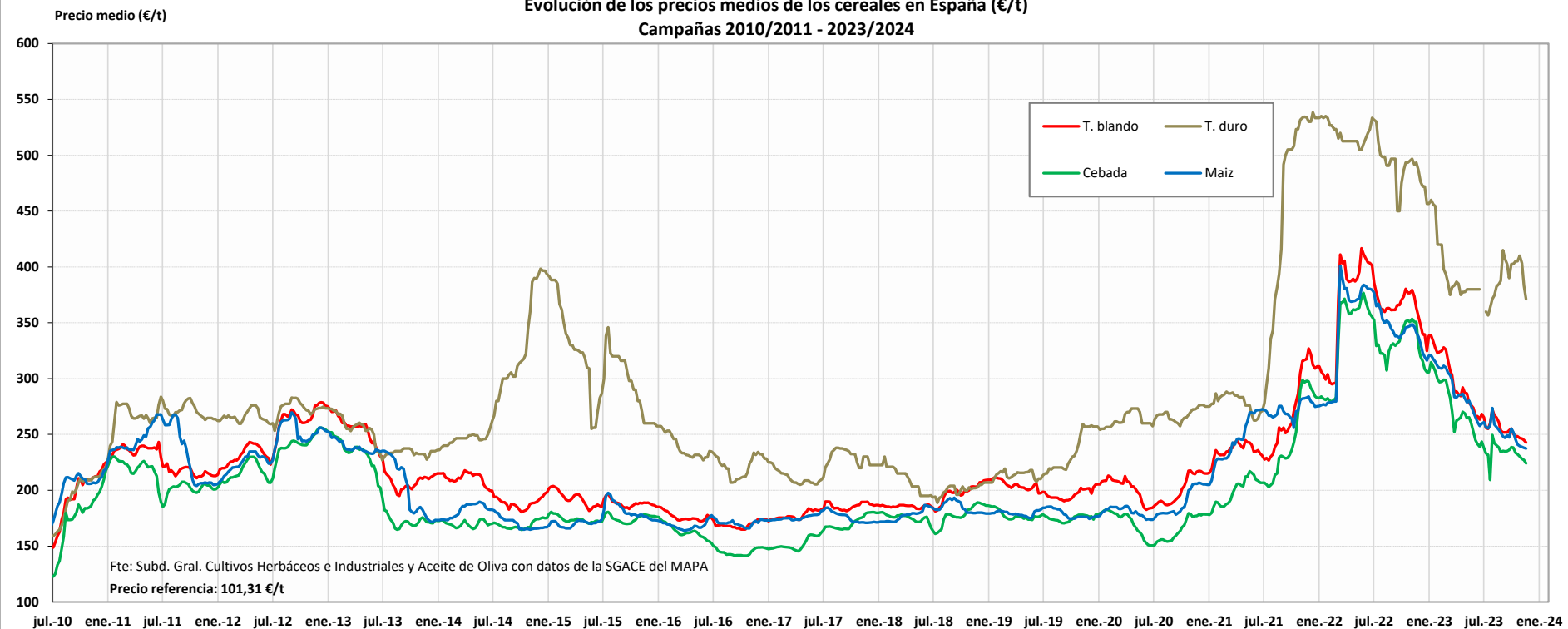
s/d: sin datos; s/c: sin cotización ; n/c: no comparable

EVOLUCIÓN DE LOS PRECIOS MEDIOS DE LOS CEREALES. CAMPAÑAS 2010/11 A 2023/2024
 MINISTERIO DE AGRICULTURA, PESCA Y ALIMENTACIÓN



MINISTERIO DE AGRICULTURA, PESCA Y ALIMENTACIÓN

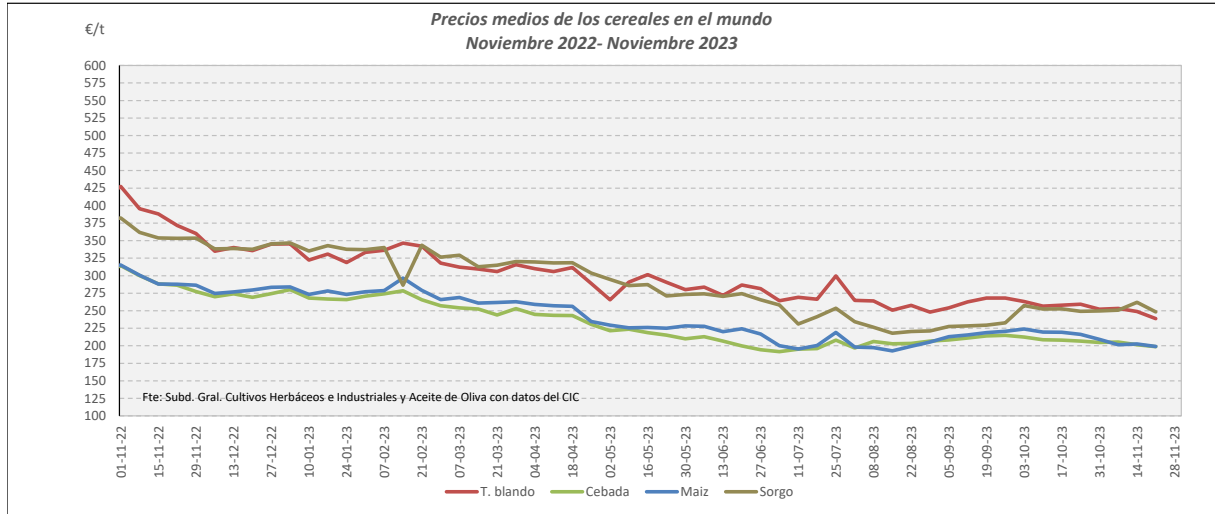
Evolución de los precios medios de los cereales en España (€/t)
Campañas 2010/2011 - 2023/2024



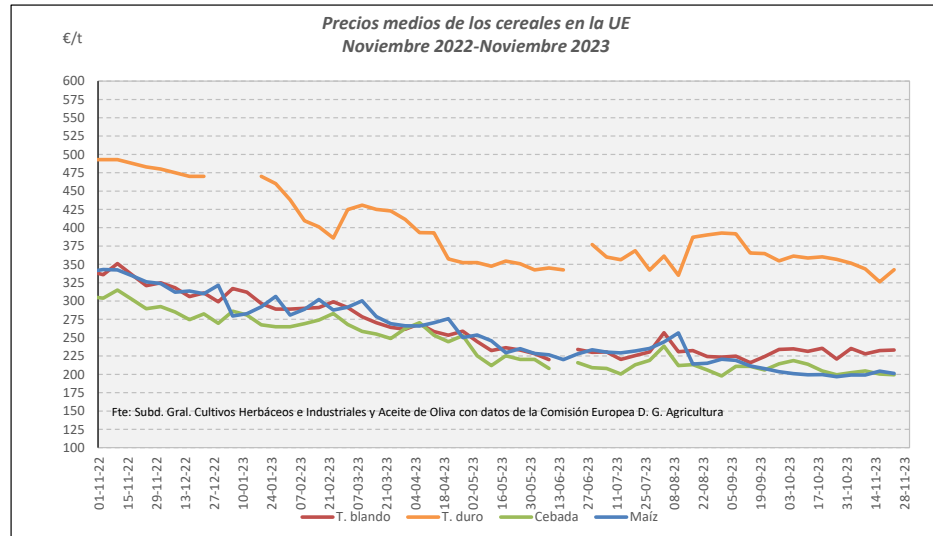
Campaña 2022/23	MUNDIALES				UNION EUROPEA				ESPAÑA			
	Trigo blando	Cebada	Maíz	Sorgo	Trigo blando	Trigo duro	Cebada	Maíz	Trigo blando	Trigo duro	Cebada	Maíz
Media (€/t)	260,40	204,86	207,95	240,29	229,78	360,56	209,21	215,23	254,68	388,90	233,80	250,76
Máximo (€/t)	299,63	215,06	223,89	262,20	256,90	392,80	238,40	256,60	272,55	415,00	249,57	273,71
Mínimo (€/t)	238,74	191,73	192,82	217,84	216,00	326,25	197,90	196,68	242,82	356,67	209,22	237,47

PRECIOS MEDIOS DE LOS CEREALES. EVOLUCIÓN ANUAL

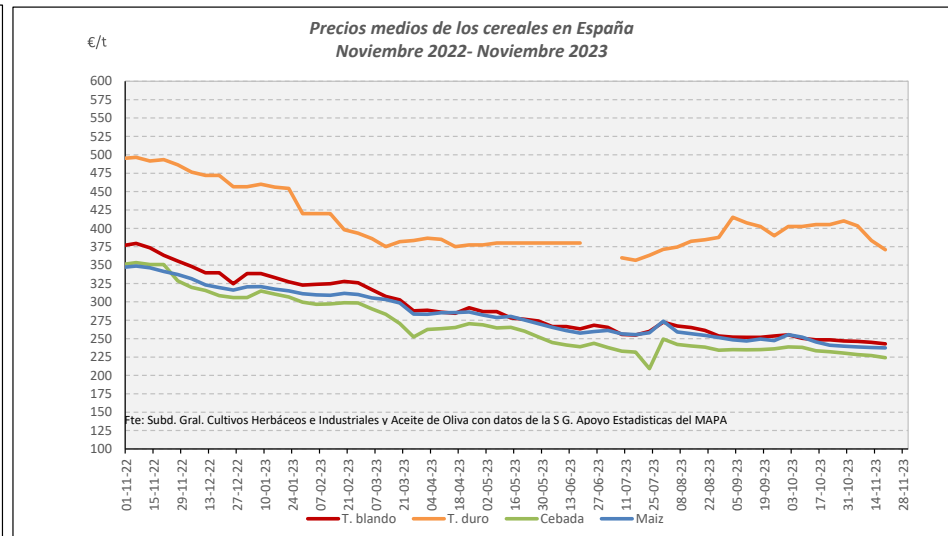
MINISTERIO DE AGRICULTURA, PESCA Y ALIMENTACIÓN



Fuente: Elaboración Subd. Gral. Cultivos Herbáceos e Industriales y Aceite de Oliva con datos del Consejo Internacional de Cereales

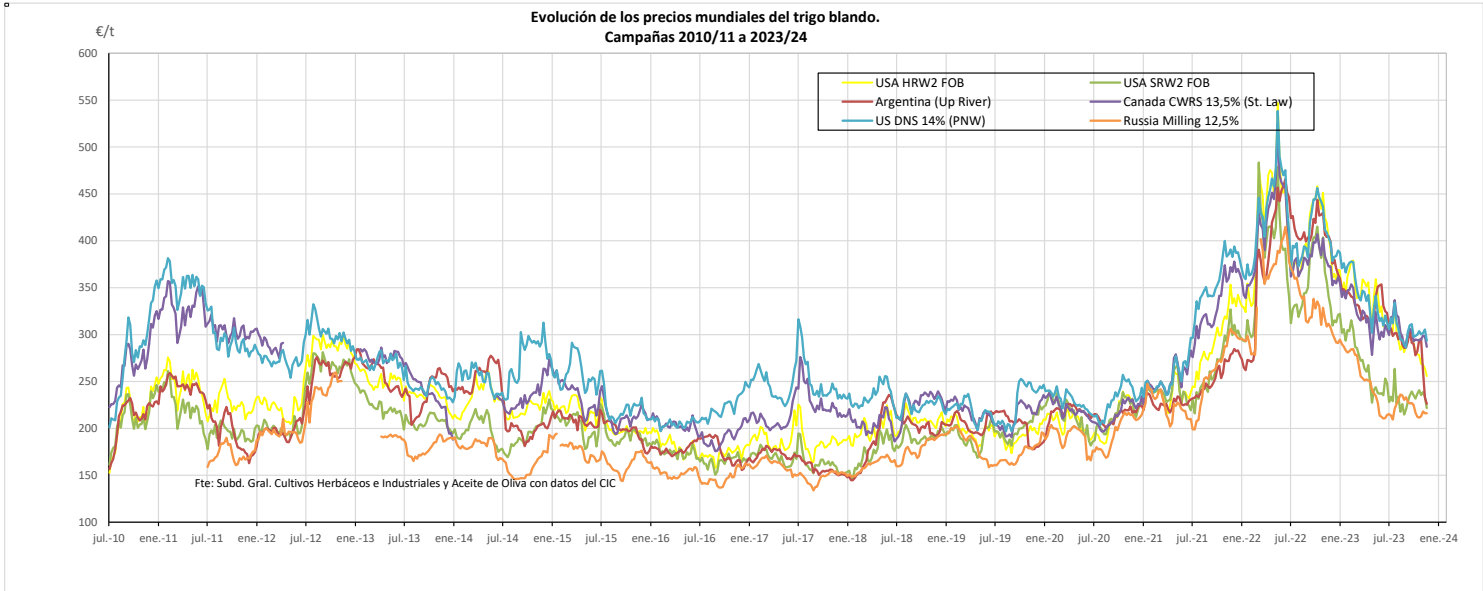


Fuente: Elaboración Subd. Gral. Cultivos Herbáceos e Industriales y Aceite de Oliva con datos de los Comités de Gestión de la UE

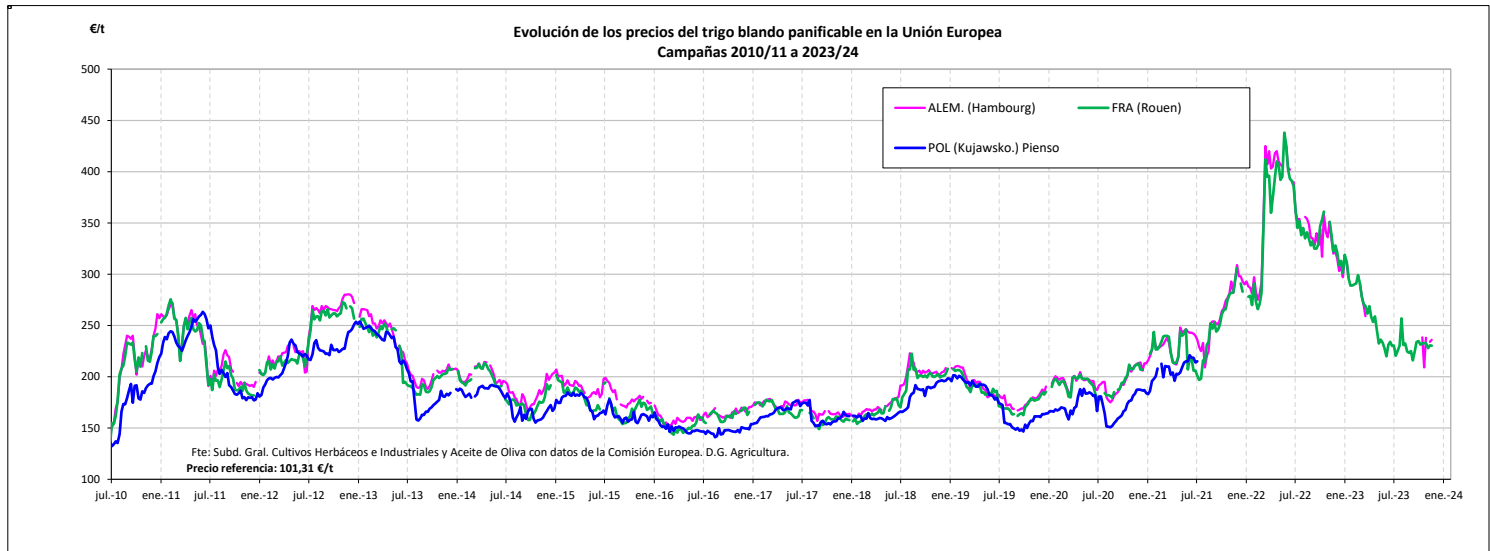


Fuente: Elaboración Subd. Gral. Cultivos Herbáceos e Industriales y Aceite de Oliva con datos de la SGAC y Estadística del MAPA.

EVOLUCIÓN DEL TRIGO BLANDO PANIFICABLE. CAMPAÑAS 2010/11 A 2023/2024
MINISTERIO DE AGRICULTURA, PESCA Y ALIMENTACIÓN

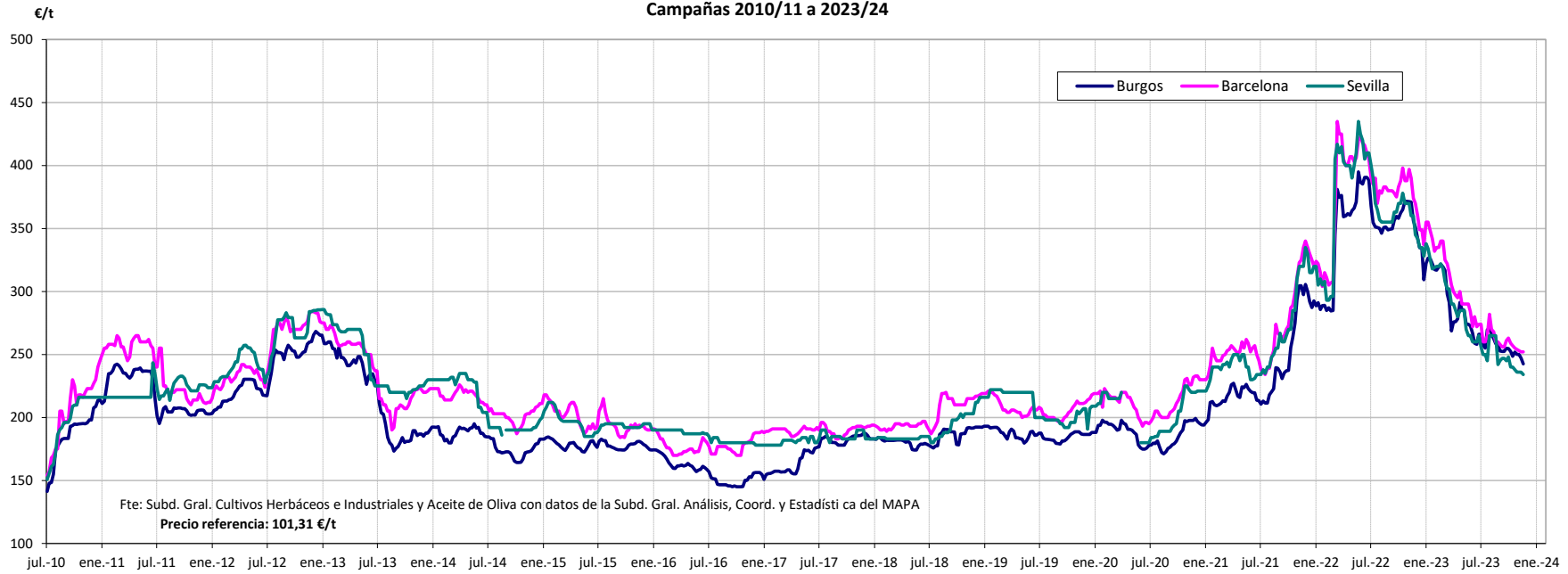


Fuente: Elaboración por la Subdirección General de Cultivos Herbáceos e Industriales y Aceite de Oliva del MAPA con datos del Consejo Internacional de Cereales



Fuente: Elaboración por la Subdirección General de Cultivos Herbáceos e Industriales y Aceite de Oliva del MAPA con datos de la Comisión Europea. D.G. Agricultura.

Evolución de los precios del trigo blando en España
Campañas 2010/11 a 2023/24

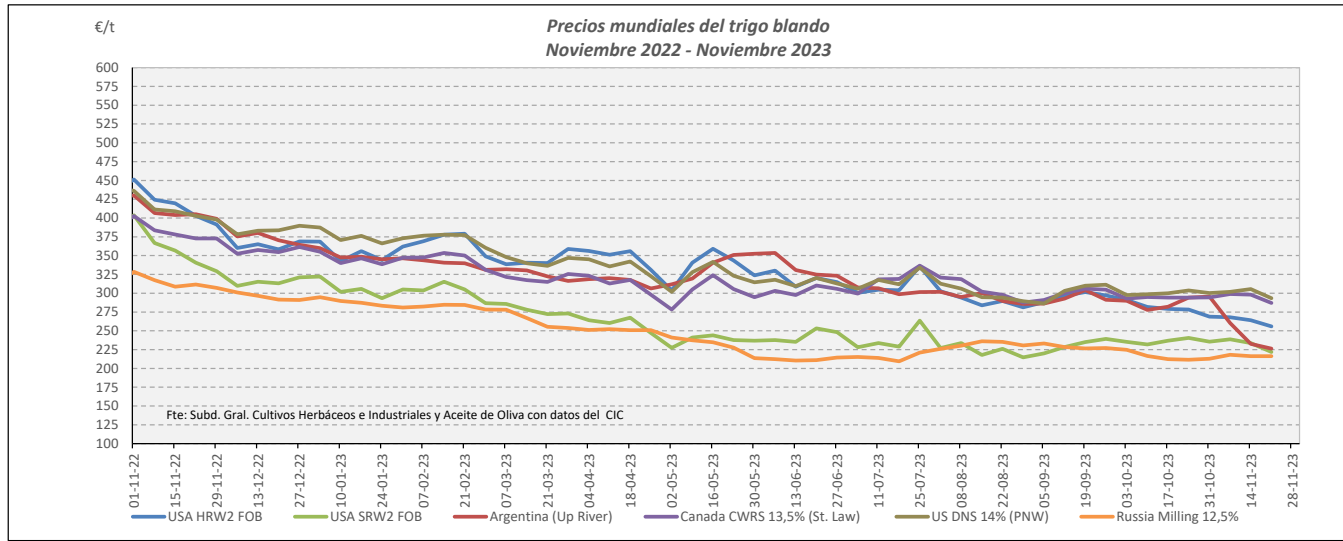


VARIACIONES PORCENTUALES SOBRE LA ÚLTIMA COTIZACIÓN

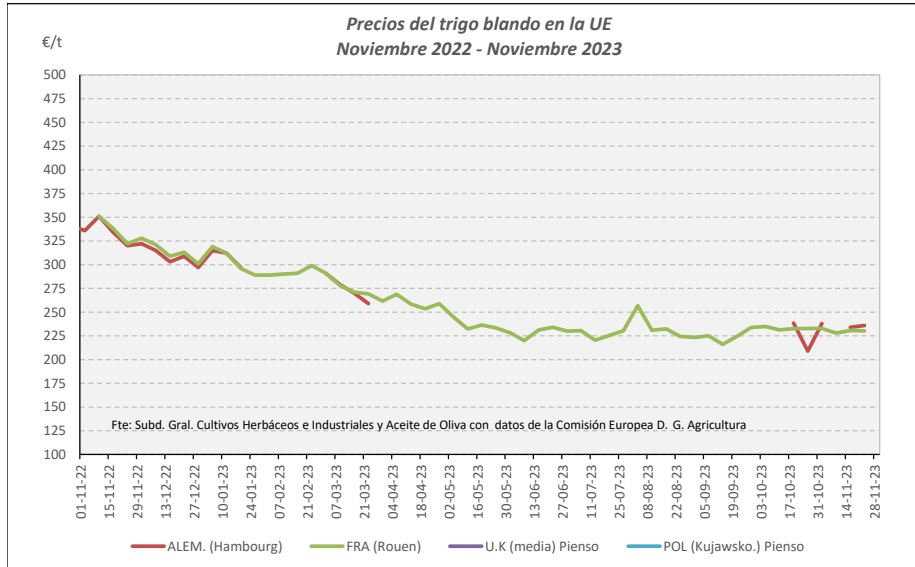
	MUNDIALES						UNION EUROPEA			ESPAÑA		
	USA HRW2 FOB	USA SRW2 FOB	Argentina (Up River)	Canadá CWRS 13,5%	USA DNS 14% (PNW)	Russia Milling 12,5%	Alemania (Hambourg)	Francia (Rouen)	Polonia (Kujawsko-Maz.)	Burgos	Barcelona	Sevilla
Última cotización €/t	255,76	221,72	226,32	287,04	293,48	216,20	236,00	230,20	s/c	242,46	252,00	234,00
% s/inicio campaña	↓ -15	↓ -3	↓ -26	↓ -4	↓ -4	⇒ +0	n/c	↓ -0	n/c	↓ -9	↓ -8	↓ -9
% s/mes anterior	↓ -8	↓ -8	↓ -23	↓ -2	↓ -3	↑ +2	↓ -7	↓ -1	n/c	↓ -4	↓ -1	↓ -2
% s/semana anterior	↓ -3	↓ -5	↓ -3	↓ -4	↓ -4	⇒ +0	⇒ +0	↓ -0	n/c	↓ -2	⇒ +0	↓ -1
% s/año anterior	↓ -37	↓ -35	↓ -44	↓ -23	↓ -27	↓ -31	n/c	↓ -29	n/c	↓ -32	↓ -33	↓ -35

TRIGO BLANDO. EVOLUCIÓN ANUAL

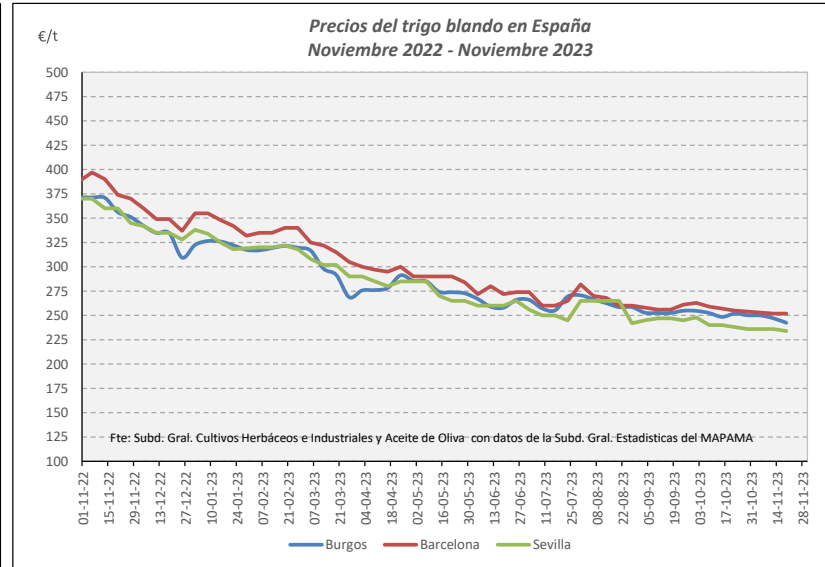
MINISTERIO DE AGRICULTURA, PESCA Y ALIMENTACIÓN



Fuente: Elaboración Subd. Gral. Cultivos Herbáceos e Industriales y Aceite de Oliva con datos del Consejo Internacional de Cereales

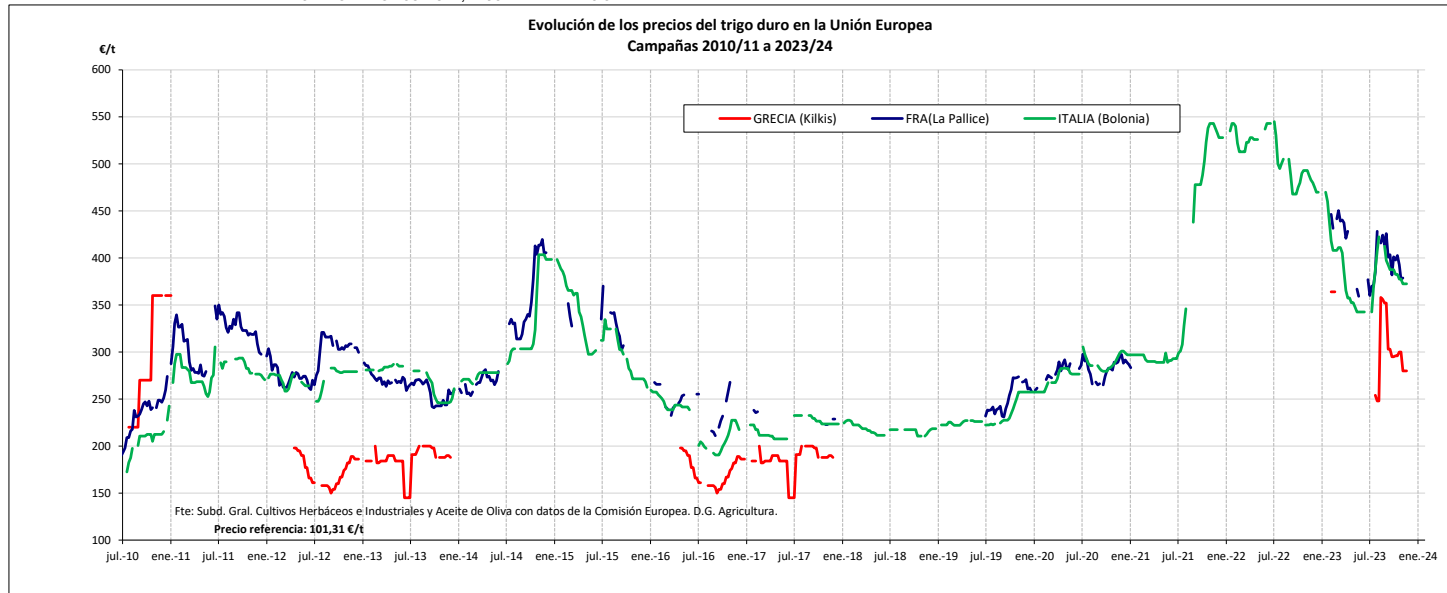


Fuente: Elaboración Subd. Gral. Cultivos Herbáceos e Industriales y Aceite de Oliva con datos de los Comités de Gestión de la UE

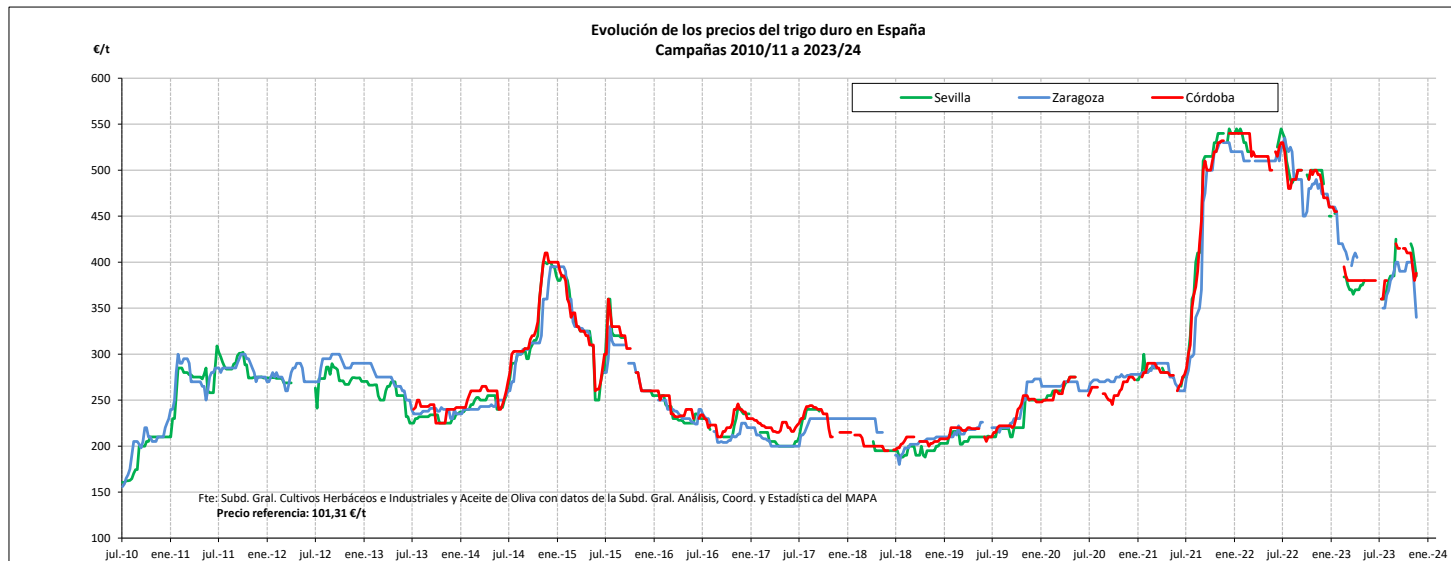


Fuente: Elaboración Subd. Gral. Cultivos Herbáceos e Industriales y Aceite de Oliva con datos de la SGAC y Estadística del MAPA.

EVOLUCIÓN DEL TRIGO DURO. CAMPAÑAS 2010/11 A 2023/24
 MINISTERIO DE AGRICULTURA, PESCA Y ALIMENTACIÓN

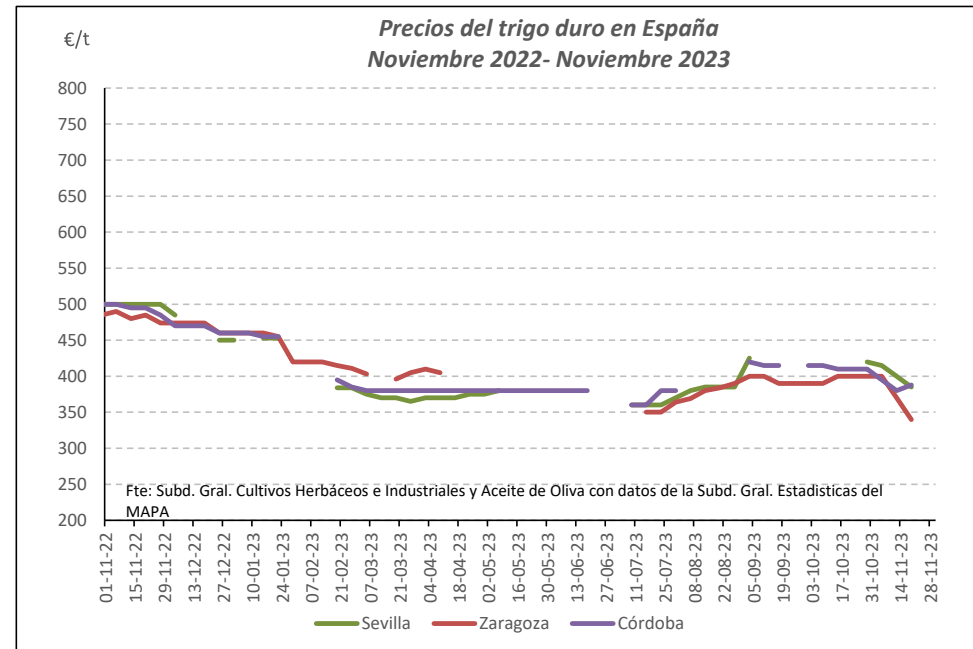
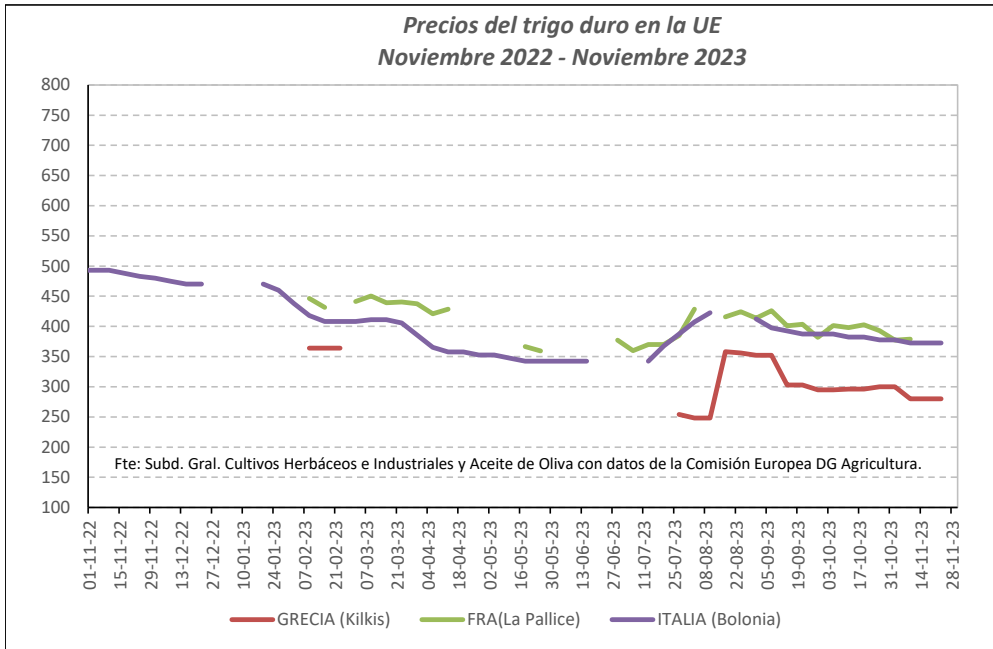


Fuente: Elaboración por la Subdirección General de Cultivos Herbáceos e Industriales y Aceite de Oliva del MAPA con datos de la Comisión Europea. D.G. Agricultura.



Fuente: Elaboración por la Subdirección General de Cultivos Herbáceos e Industriales y Aceite de Oliva del MAPAMA con datos de la S. G. de Análisis, Coordinación y Estadística del MAPA.

TRIGO DURO. EVOLUCIÓN ANUAL



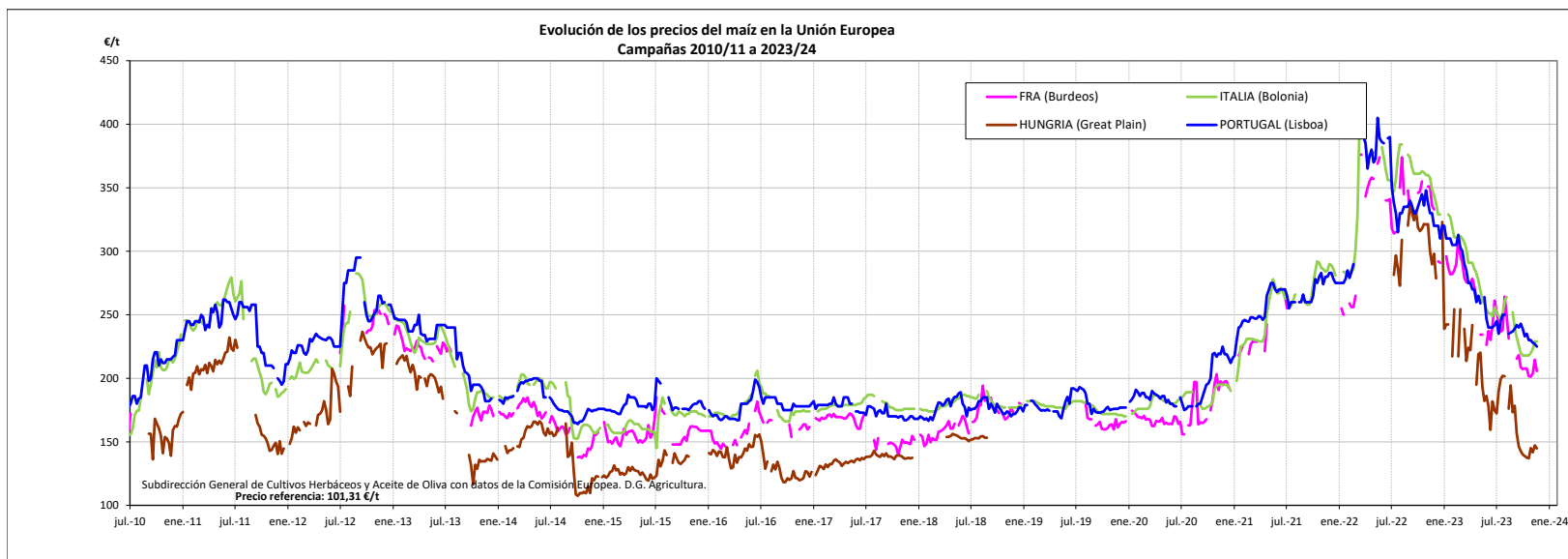
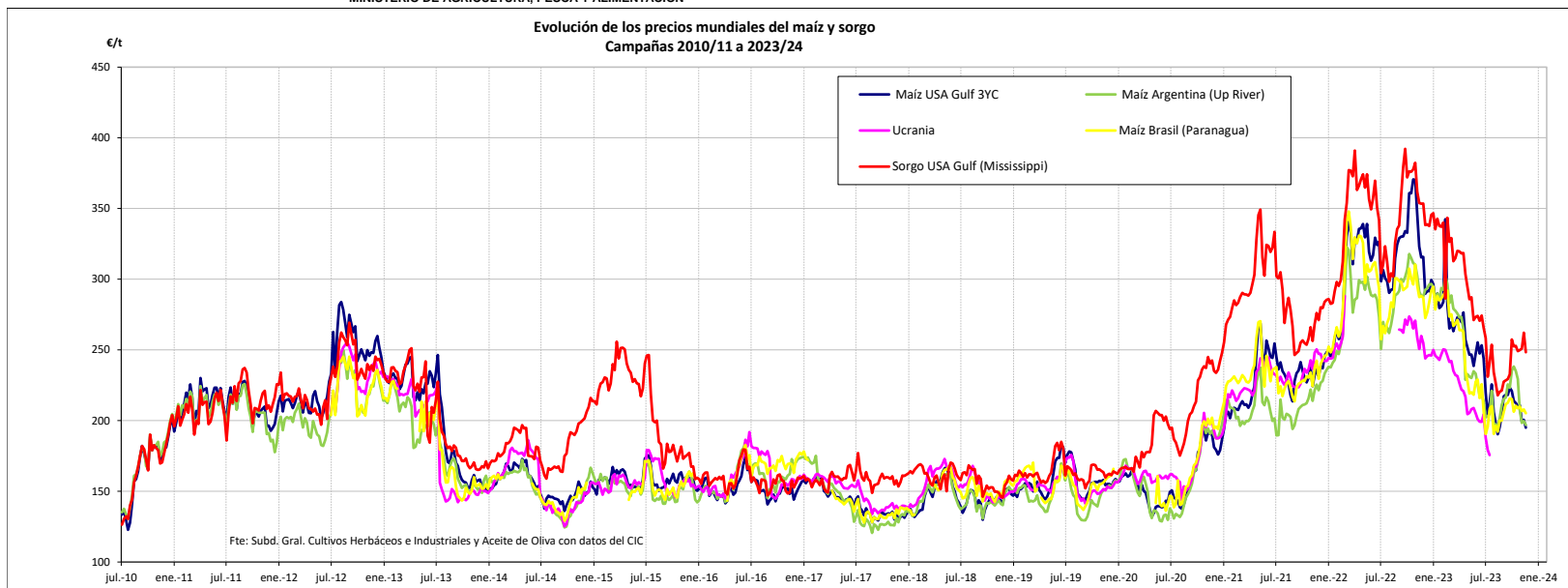
Fuente: Elaboración Subd. Gral. Cultivos Herbáceos e Industriales y Aceite de Oliva con datos de los Comités de Gestión de la UE

VARIACIONES PORCENTUALES SOBRE LA ÚLTIMA COTIZACIÓN

	UE		ESPAÑA		
	Francia (La Pallice)	Italia (Bolonia)	Sevilla	Zaragoza	Córdoba
Última cotización €/t	↑ +376	↑ +373	385	340	388
% s/inicio campaña	↑ +4	n/c	n/c	n/c	n/c
% s/mes anterior	↓ -4	↓ -1	n/c	↓ -15	↓ -5
% s/semana anterior	n/c	→ +0	↓ -4	↓ -8	↑ +2
% s/año anterior	n/c	↓ -23	↓ -23	↓ -30	↓ -22

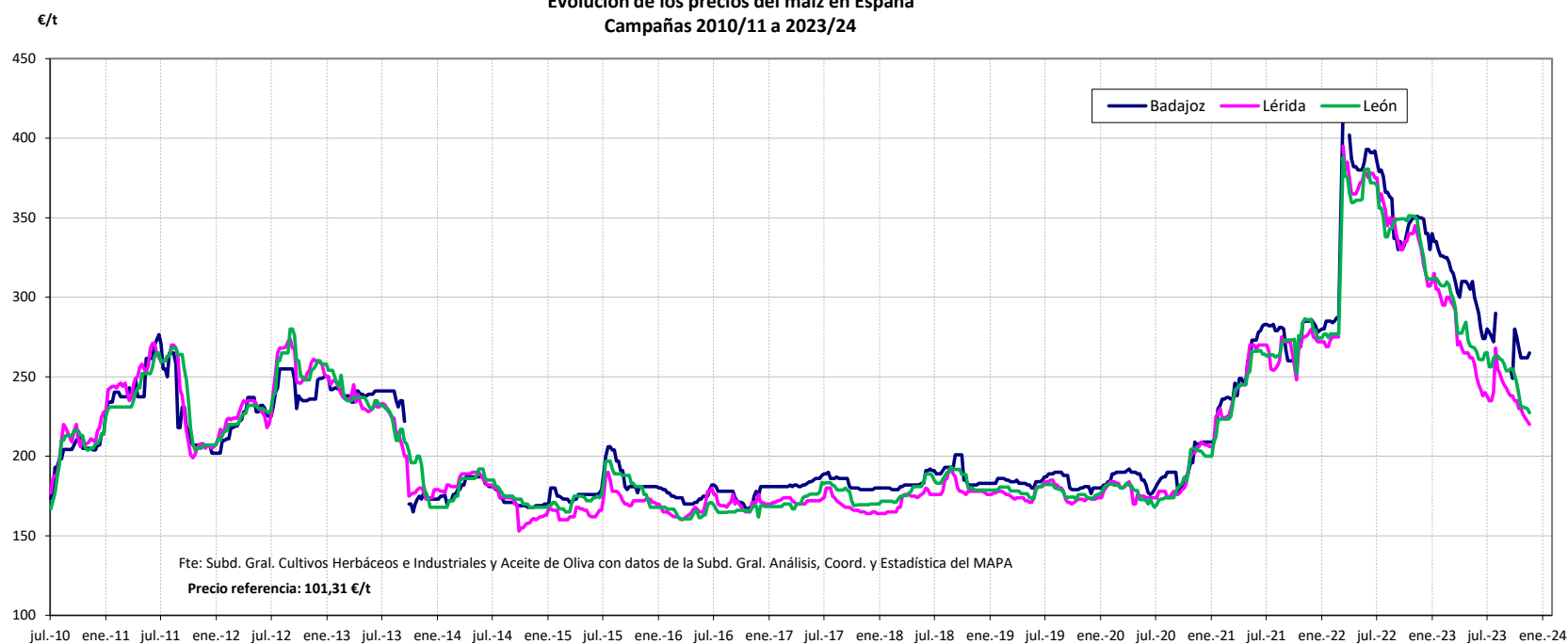
EVOLUCIÓN DEL MAÍZ. CAMPAÑAS 2010/11 A 2023/24

MINISTERIO DE AGRICULTURA, PESCA Y ALIMENTACIÓN



Fuente: Elaboración por la Subdirección General de Cultivos Herbáceos e Industriales y Aceite de Oliva del MAPA con datos de la Comisión Europea. D.G. Agricultura.

Evolución de los precios del maíz en España
Campañas 2010/11 a 2023/24

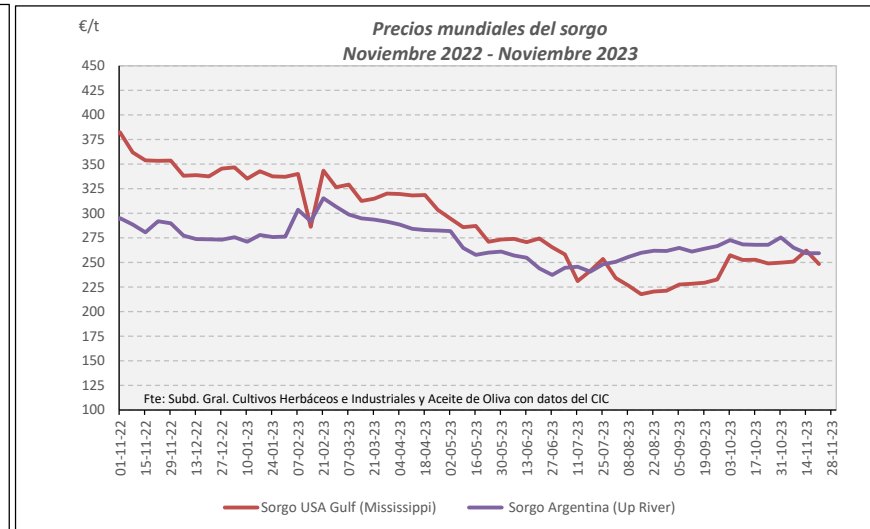
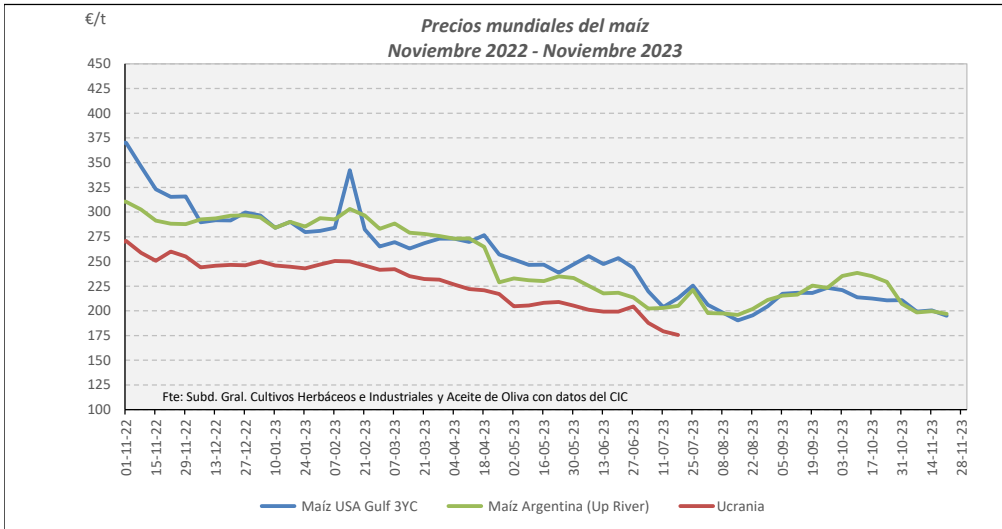


Fuente: Elaboración por la Subdirección General de Cultivos Herbáceos e Industriales y Aceite de Oliva del MAPA con datos de la Subd. Gral. de Análisis, Coord. y Estadística del MAPA.

VARIACIONES PORCENTUALES SOBRE LA ÚLTIMA COTIZACIÓN

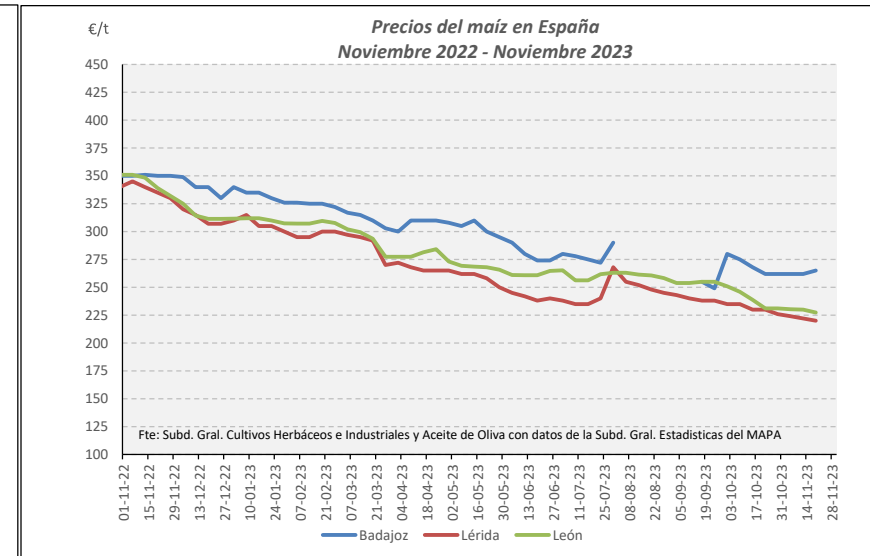
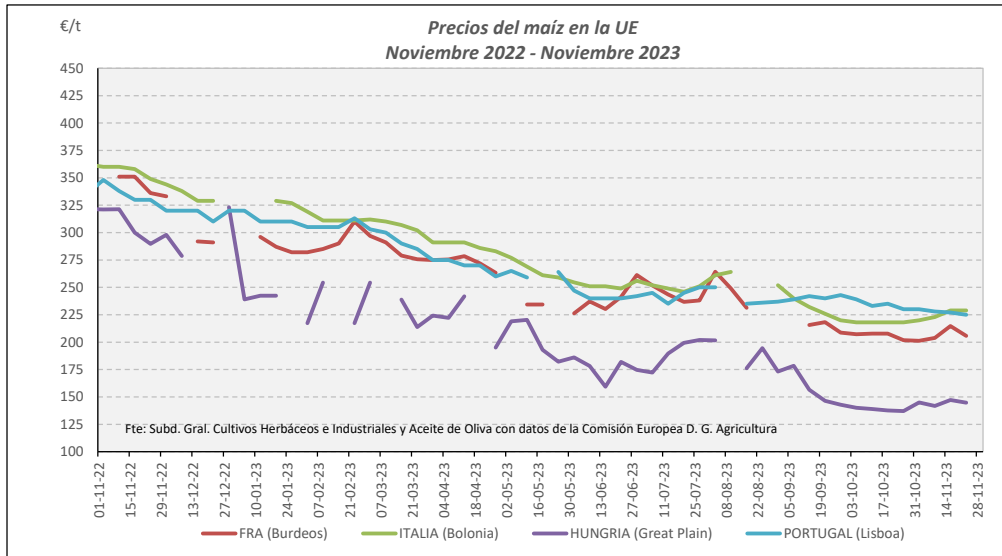
	MUNDIALES						UNION EUROPEA			ESPANA		
	Maíz USA Gulf 3YC	Maíz Argentina (Upriver)	Maíz Brasil (Paraná)	Ucrania	Sorgo Gulf USA (Mississippi)	Sorgo Argentina (Up River)	Francia (Burdeos)	Italia (Bolonia)	Portugal (Lisboa)	Badajoz	Lérida	León
Última cotización €/t	195	197	205	s/c	248	259	206	229	225	265	220	227
% s/inicio campaña	↓ -11	↓ -3	↑ +8	n/c	↓ -4	↑ +6	↓ -18	↓ -9	↓ -8	↓ -5	↓ -8	↓ -14
% s/mes anterior	↓ -7	↓ -14	↓ -2	n/c	↓ -0	↓ -3	↑ +2	↑ +5	↓ -2	↑ +1	↓ -4	↓ -2
% s/semana anterior	↓ -3	↓ -1	↓ -1	n/c	↓ -5	→ +0	↓ -4	→ +0	↓ -1	↑ +1	↓ -1	↓ -1
% s/año anterior	↓ -38	↓ -32	↓ -29	n/c	↓ -30	↓ -11	↓ -39	↓ -34	↓ -32	↓ -24	↓ -34	↓ -33

MAÍZ Y SORGO. EVOLUCIÓN ANUAL



Fuente: Elaboración Subd. Gral. Cultivos Herbáceos e Industriales y Aceite de Oliva con datos del Consejo Internacional de Cereales

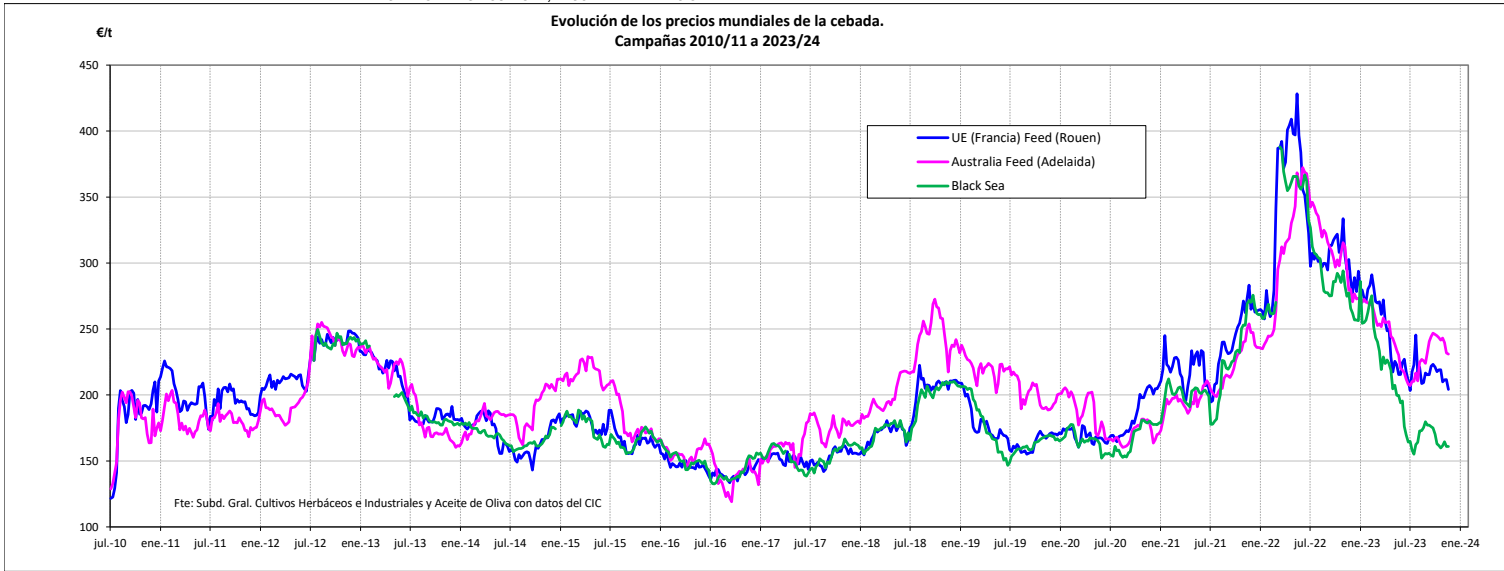
Fuente: Elaboración Subd. Gral. Cultivos Herbáceos e Industriales y Aceite de Oliva con datos del Consejo Internacional de Cereales



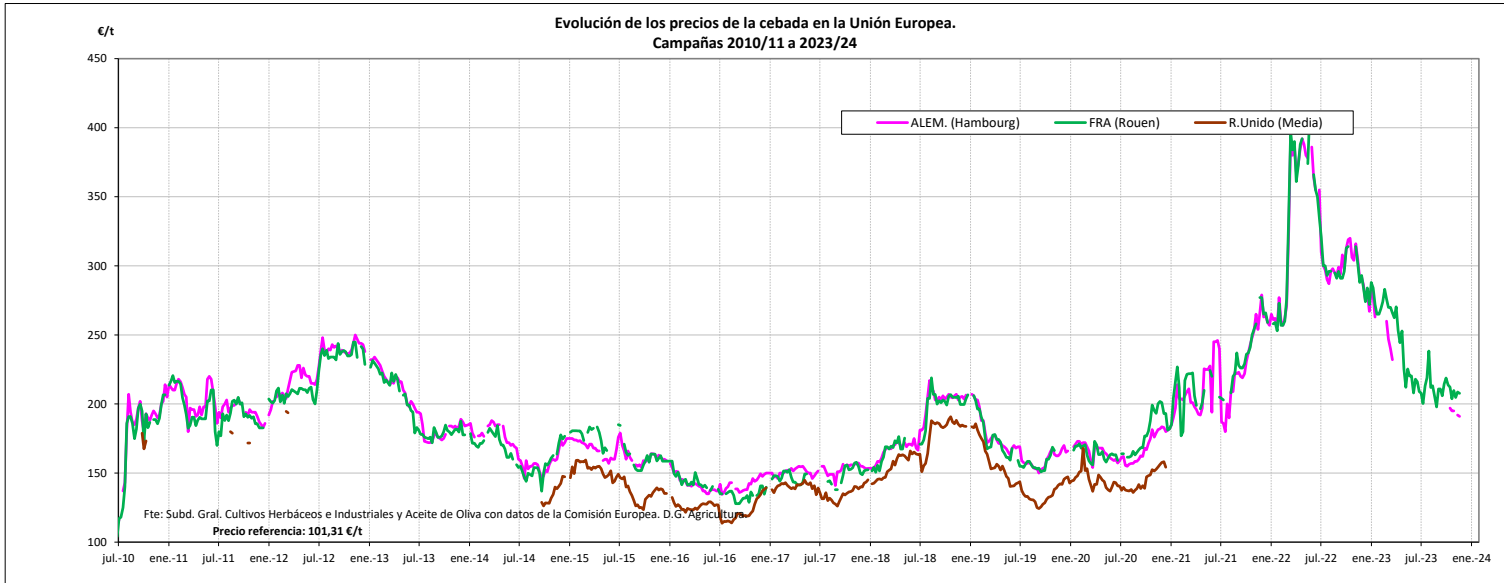
Fuente: Elaboración Subd. Gral. Cultivos Herbáceos e Industriales y Aceite de Oliva con datos de los Comités de Gestión de la UE

Fuente: Elaboración Subd. Gral. Cultivos Herbáceos e Industriales y Aceite de Oliva con datos de la SGAC y Estadística del MAPA.

EVOLUCIÓN PRECIOS CEBADA. CAMPAÑAS 2010/11 A 2023/24
MINISTERIO DE AGRICULTURA, PESCA Y ALIMENTACIÓN

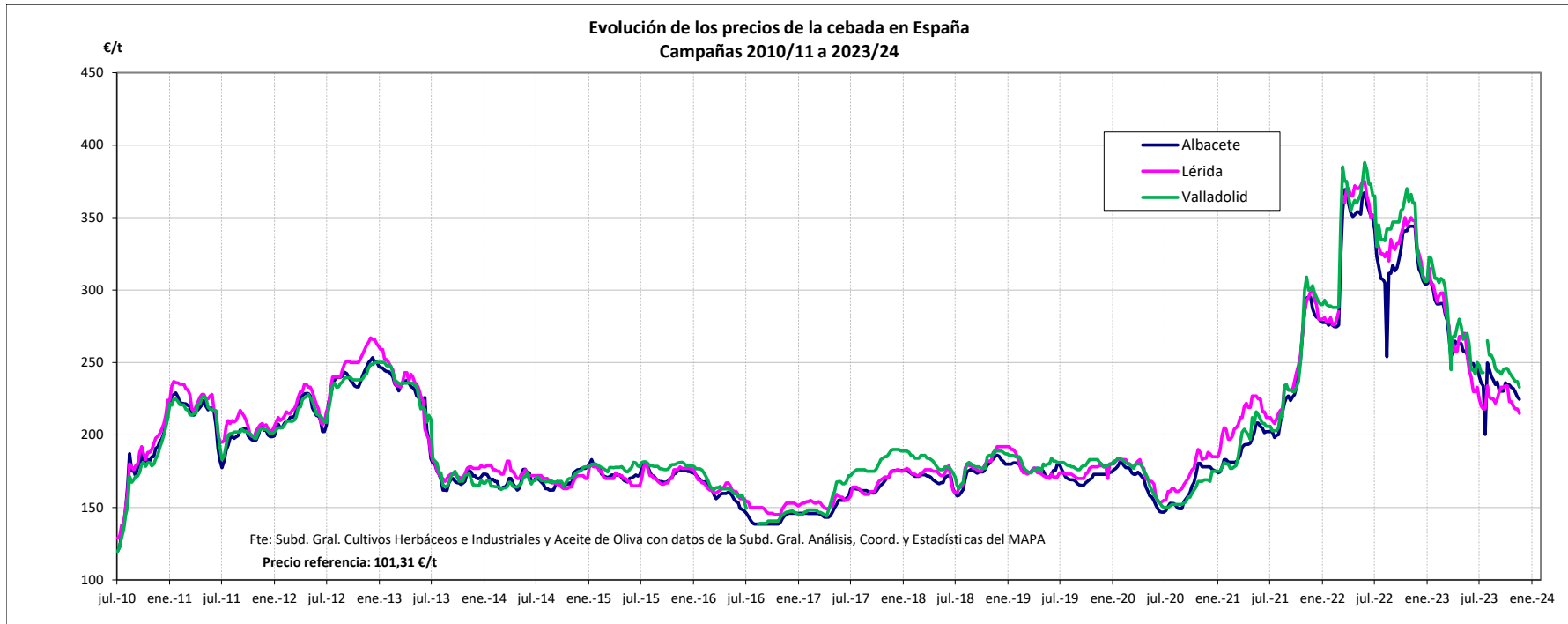


Fuente: Elaboración por la Subdirección General de Cultivos Herbáceos e Industriales y Aceite de Oliva del MAPA con datos del Consejo Internacional de Cereales



Fuente: Elaboración por la Subdirección General de Cultivos Herbáceos e Industriales y Aceite de Oliva del MAPA con datos de la Comisión Europea. D.G. Agricultura.

MINISTERIO DE AGRICULTURA, PESCA Y ALIMENTACIÓN

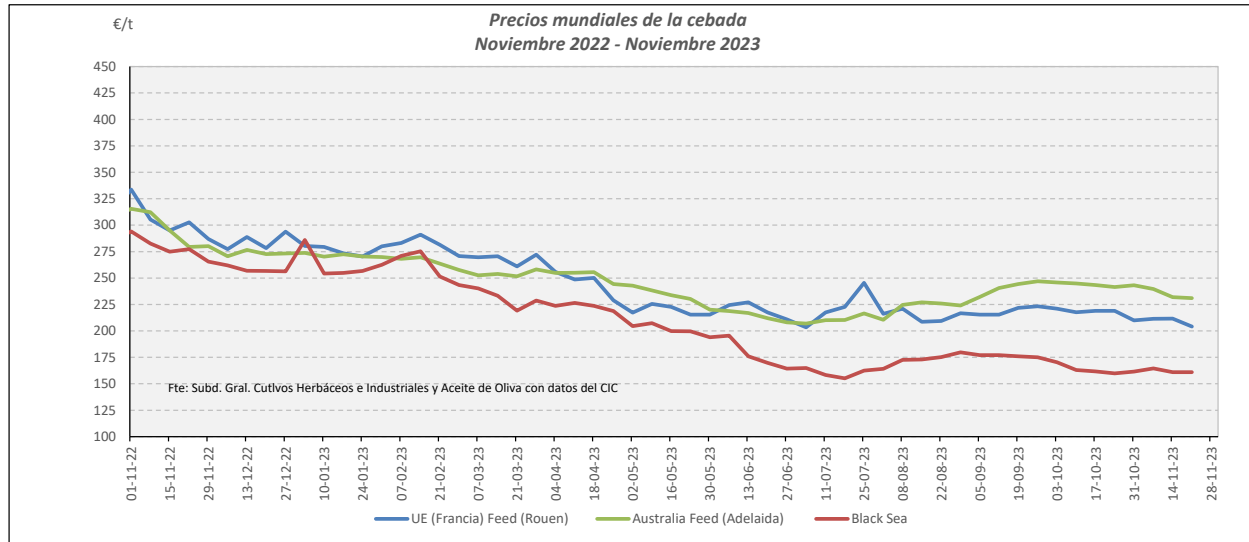


Fuente: Elaboración por la Subdirección General de Cultivos Herbáceos e Industriales y Aceite de Oliva del MAPA con datos de la Subd. Gral. de Análisis, Coord. y Estadística del MAPA.

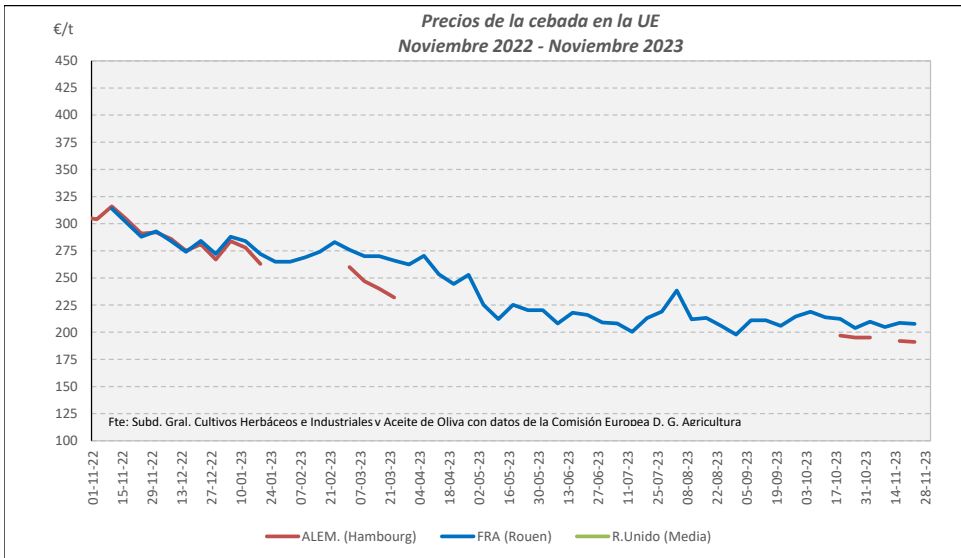
VARIACIONES PORCENTUALES SOBRE LA ÚLTIMA COTIZACIÓN

	MUNDIAL		UNIÓN EUROPEA		ESPAÑA		
	Australia Feed (Adelaida)	Black sea	Alemania (Hambourg)	Francia (Rouen)	Albacete	Lérida	Valladolid
Última cotización €/t	231	161	191	208	225	215	233
% s/inicio campaña	↑ +12	↓ -2	n/c	↓ -0	↓ -7	↓ -4	↓ -6
% s/mes anterior	↓ -4	→ +1	↓ -2	↑ +2	↓ -4	↓ -4	↓ -3
% s/semana anterior	↓ -0	→ +0	↓ -1	↓ -0	↓ -1	↓ -1	↓ -2
% s/año anterior	↓ -17	↓ -42	↓ -34	↓ -28	↓ -35	↓ -38	↓ -35

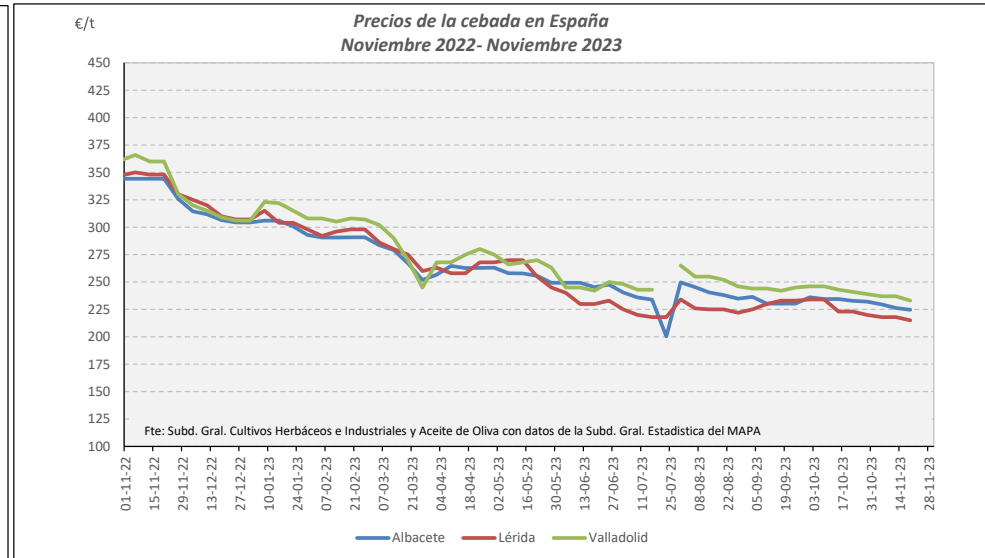
CEBADA. EVOLUCIÓN ANUAL



Fuente: Elaboración Subd. Gral. Cultivos Herbáceos e Industriales y Aceite de Oliva con datos del Consejo Internacional de Cereales

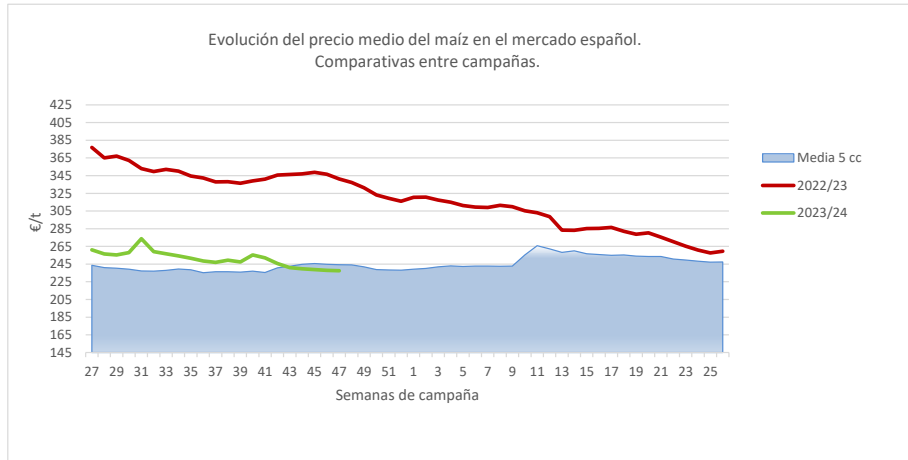


Fuente: Elaboración Subd. Gral. Cultivos Herbáceos e Industriales y Aceite de Oliva con datos de los Comités de Gestión de la UE

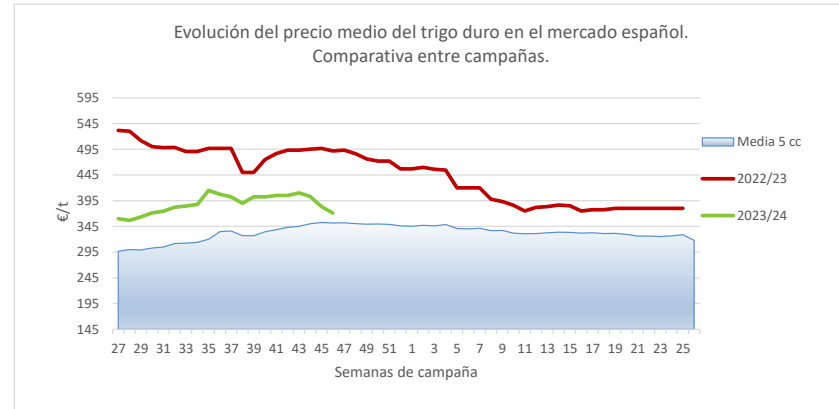
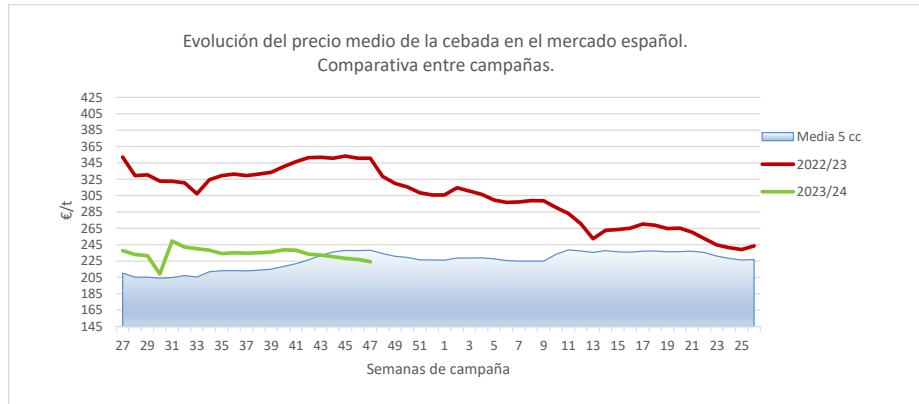
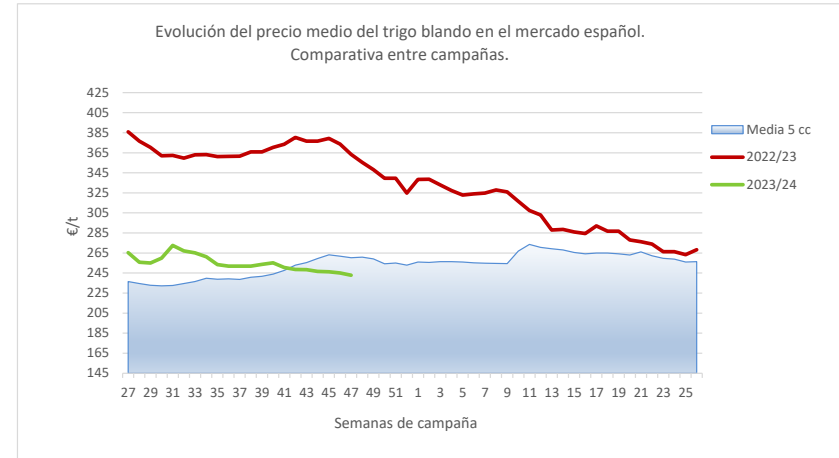


Fuente: Elaboración Subd. Gral. Cultivos Herbáceos e Industriales y Aceite de Oliva con datos de la SGAC y Estadística del MAPA.

EVOLUCIÓN DEL PRECIO MEDIO DEL MAÍZ, TRIGO BLANDO Y CEBADA. COMPARATIVA ENTRE CAMPAÑAS.



02/02/2023



Fuente: Elaboración Subd. Gral. Cultivos Herbáceos e Industriales y Aceite de Oliva con datos de la SGAC y Estadística del MAPA.