

LA ALIMENTACIÓN MES A MES

FEBRERO

2018

AVANCE DE DATOS PROVISIONALES
CALCULOS REALIZADOS A PARTIR DEL ULTIMO CENSO PUBLICADO POR EL INE



Madrid 2018



Aviso Legal: los contenidos de esta publicación podrán ser reutilizados, citando la fuente y la fecha, en su caso, de la última actualización



MINISTERIO DE AGRICULTURA Y PESCA, ALIMENTACIÓN Y MEDIO AMBIENTE

Edita:

© Ministerio de Agricultura y Pesca, Alimentación y Medio Ambiente
Secretaría General Técnica
Centro de Publicaciones

Catálogo de Publicaciones de la Administración General del Estado:

<http://publicacionesoficiales.boe.es/>

NIPO: 013-17-102-8

METODOLOGÍA del Panel de Consumo Alimentario

El panel de consumo Alimentario se está desarrollando en el Ministerio de Agricultura y Pesca, Alimentación y Medio Ambiente desde el año 1997 y su objetivo principal es el conocimiento de la demanda directa de alimentos en España, (consumo en hogares) para lo que se aplica la siguiente Metodología:

HOGARES:

Universo: Todos los hogares de la península, Baleares y Canarias, sin incluir Ceuta y Melilla (17.623.091 en 2018 y 18.396.384 en 2017).

El universo utilizado para el cálculo de los años 2017 y 2018 del siguiente informe ha sido actualizado con el nuevo censo 2011 establecido por el INE.

Muestra: Desde Marzo 2016, 12.500 Hogares que apuntan diariamente sus compras con un lector óptico. La elección de esta muestra es al azar con un método bietápico. En la primera etapa se seleccionan los puntos de sondeo (2.000 desde Marzo 2016) en función del tamaño de las poblaciones para cada una de las regiones. En la segunda, se selecciona los colaboradores en cada uno de los puntos elegidos.

Consumo en el mes de Febrero 2018.

El consumo de Alimentación en España en Febrero de 2018 con respecto a Febrero de 2017 se reduce un 0,7% mientras que en valor se incrementa ligeramente 0,5%, incremento producido por el aumento de precios (+1,2%)

El consumo de Carne por parte de los hogares españoles es menor respecto al mismo mes del año anterior siendo un 5,3% inferior, mientras que su valor desciende un 0,6%. Todas los tipos de Carne sufren descensos en su consumo; Carne Fresca un 6,3%, Carne Congelada retrocede un 4,2%, la Carne Transformada cayó un 1,8%; sin embargo en valor es la Carne congelada la que contrae el descenso, ya que aumenta su demanda en este mes un 18,3%, por su parte la carne fresca decae un 1,0% y la transformada un 0,7%. El consumo de carne fresca se ve disminuido en gran medida por el descenso de la carne de conejo (-26,8%) seguido de carne de vacuno, ovino, pollo y cerdo (-8,3%, -6,6%, -5,5% y -5,0% respectivamente)

La compra de productos de Pesca en Febrero de 2018 desciende un 2,8% respecto a Febrero de 2017, su valor decae en menor medida (-1,0%). La compra de Pescados decae un 4,3%, descenso provocado por los Pescados Frescos (-6,5%), y que los pescados congelados no consiguen mitigar aunque tienen una evolución contraria (+5,8%). El consumo de mariscos decrece un 5,8%, mientras que las conservas de pescado aumentan su demanda un 6,4%.

Leche Líquida evoluciona de manera positiva en volumen, aumentando su consumo un 3,2%, y su valor un 2,6%. Los Derivados Lácteos siguen la misma tendencia y aumentan su consumo en el hogar un 2,6% en volumen y un 1,9% en valor.

De las categorías básicas como Azúcar y Pan se reducen en términos de demanda de consumo un 6,1% y un 6,0% respectivamente, si bien aumenta la demanda en otras como legumbres y huevos con incrementos del 5,1 y 1,8% respectivamente.

La categoría de Aceite sufre un ligero descenso del 0,7% con respecto al mismo mes del año anterior y si bien, en facturación tiene una evolución favorable del 8,8%. El Aceite de Oliva crece un 4,3% en volumen y un 10,8% en valor, mientras que el Aceite de Girasol decae un 10,1% en volumen y un 7,5% en su facturación.

La compra de Patatas Frescas sufre una reducción de su volumen de compra en un 3,8% en relación al mismo mes del año anterior que le supone una caída del 13,5% en términos de valor. Este mes resultó positivo para la categoría de Hortalizas Frescas que aumentan su nivel de demanda un 2,1%. El mercado de Frutas sin embargo desciende un 5,8% en términos de consumo durante Febrero de 2018.

Aumenta el volumen de compra del Total Vinos un 1,5%, provocado por la evolución positiva de los Vinos sin DOP/IGP (+3,9%), mientras que los Vinos con DOP/IGP descienden ligeramente (-0,6%). Se presentan reducciones en su volumen de compra en Cervezas (-3,1%), mientras que las Sidras y las Bebidas Espirituosas presentan una evolución positiva (+45,7% y 4,1% respectivamente)

Consumo en el año móvil de Marzo de 2017 hasta Febrero de 2018.

El consumo de Alimentación en España en Febrero de 2018 con respecto a Febrero de 2017 se mantiene estable en volumen mientras que en valor aumenta un 1,0%.

La compra de Total Carne para el año móvil de Febrero 2018 disminuye un 1,8% con respecto al mismo periodo del año anterior, mientras que su valor se posiciona en signos positivos en un 1,0%. Los diferentes tipos de carnes tienen una evolución negativa, la carne fresca decrece un 2,7%, la congelada un 0,3% y la única con valores positivos es la transformada que crece un 0,8%. Las diferentes especies de Carne Fresca evolucionan de manera negativa, la carne de vacuno decae un 5,6%, Pollo un 3,0%, Conejo un 7,6%, Ovino un 2,4% y Cerdo un 0,2%.

La demanda del total productos de pesca desciende un 2,5% durante los últimos doce meses, sin embargo se incrementó en términos de facturación (+1,7%). El volumen comprado de Pescados desciende un 4,6%, provocado de la mano de Frescos y de Mariscos/Moluscos/Crustáceos (-4,6% y -2,2% respectivamente). En cuanto al consumo de Conservas de Pescado aumenta un 3,5% con respecto al periodo previo, siendo favorable su evolución en valor con un incremento del 7,4%.

El consumo de Leche Líquida en este periodo se incrementa ligeramente un 0,2% si lo comparamos con los doce meses previos. La compra de la categoría de derivados lácteos presenta un incremento en su volumen con una variación de un 1,7%.

Otras categorías de alimentación básica como Pan y Azúcar tuvieron evoluciones negativas en comparación con el mismo periodo del año anterior (3,0% y 1,7%) mientras que la compra de Legumbres y Huevos consiguen sostener su demanda con aumentos del 4,2% y 2,0% respectivamente.

Se reduce el volumen de compra de los hogares españoles de Aceite un 0,9%, mientras que su valor crece (6,4%). La evolución es dispar para los principales tipos de aceite, siendo negativa para los Aceites de Oliva (-4,4%) y positiva para el Aceite de Girasol (+17,2%), sin embargo en términos monetarios, la evolución es favorable para ambos casos (6,8% y 9,2%).

Las Patatas Frescas sufren una caída durante los últimos doce meses de un 3,1%, su valor presenta una importante reducción del 10,5%. La presencia de Hortalizas en el hogar es menor en estos doce meses (-2,1%) y también en el caso de las Frutas con un descenso del -3,1%.

En relación a las bebidas, destaca el crecimiento de Cervezas (+3,3%). Por el contrario, los hogares redujeron su compra en bebidas como Sidras (-0,7%), Vinos (-1,7%) y Bebidas Espirituosas (-5,6%).

	TAM Febrero 2018	% Variación TAM Febrero 18 vs Febrero 17	% Variación Noviembre 17 vs Noviembre 16	% Variación Diciembre 17 vs Diciembre 16	% Variación Enero 18 vs Enero 17	% Variación Febrero 18 vs Febrero 17
Volumen (Millones kg/l)	28.896,6	-0,1%	-0,3%	-2,4%	1,1%	-0,7%
Valor (Millones €)	67.611,20	1,0%	1,8%	-1,0%	1,7%	0,5%
Precio Medio	2,34	1,1%	2,1%	1,4%	0,6%	1,2%
Consumo x Cápita	633,21	-3,3%	-4,1%	-6,1%	0,7%	-1,1%
Gasto x Cápita	1.481,56	-2,3%	-2,0%	-4,8%	1,3%	0,2%

LA ALIMENTACIÓN MES A MES							
TAM FEBRERO 2018							
HOGARES							
Productos	Cantidad (Millones de kg/ l)		Evolución	Valor (Millones de €)		Evolución	Kg / l per Cápita
	TAM FEBRERO 2017	TAM FEBRERO 2018	%17 vs 16	TAM FEBRERO 2017	TAM FEBRERO 2018	%17 vs 16	TAM FEBRERO 2018
.TOTAL ALIMENTACION	28.925,1	28.896,6	-0,1	66.957,26	67.611,20	1,0	633,21
TOTAL CARNE	2.196,4	2.156,3	-1,8	14.065,90	14.204,41	1,0	47,25
TOTAL PESCA	1.108,6	1.080,6	-2,5	8.850,35	8.997,17	1,7	23,68
T.FRUTAS FRESCAS	4.329,9	4.196,5	-3,1	6.189,79	6.152,48	-0,6	91,96
T HORTALIZAS Y PATATAS FRESCAS	3.587,7	3.502,4	-2,4	5.261,77	5.154,38	-2,0	76,75
PAN	1.512,6	1.467,5	-3,0	3.655,73	3.523,71	-3,6	32,16
TOTAL ACEITE	543,9	539,0	-0,9	1.539,92	1.638,95	6,4	11,81
T.HUEVOS KGS	375,5	382,9	2,0	814,53	846,63	3,9	8,39
LECHE + DERIVADOS LACTEOS	4.945,0	4.979,7	0,7	8.192,38	8.186,20	-0,1	109,12
T VINOS Y BEBIDAS DERIVADAS DEL VINO	448,9	444,3	-1,0	1.129,12	1.115,10	-1,2	9,74
AGUA DE BEBIDA ENVAS.	2.650,2	2.835,0	7,0	556,08	590,06	6,1	62,12
T.BEBIDAS ESPIRITUOSA	35,7	33,8	-5,6	386,50	358,33	-7,3	0,74
GASEOSAS Y BEBID.REFR	1.893,7	1.885,6	-0,4	1.518,36	1.526,92	0,6	41,32
RESTO ALIMENTACIÓN	5.297,1	5.393,0	1,8	14.796,84	15.316,87	3,5	118,18

LA ALIMENTACIÓN MES A MES							
febrero-18							
HOGARES							
Productos	Cantidad (Millones de kg/ l)		Evolución	Valor (Millones de €)		Evolución	Kg / l per Cápita
	febrero-17	febrero-18	%17 vs 16	febrero-17	febrero-18	%17 vs 16	febrero-18
.TOTAL ALIMENTACION	2.195,8	2.180,7	-0,7	5.159,38	5.187,57	0,5	47,64
TOTAL CARNE	180,8	171,2	-5,3	1.115,15	1.108,35	-0,6	3,74
TOTAL PESCA	82,8	80,4	-2,8	660,46	654,10	-1,0	1,76
T.FRUTAS FRESCAS	306,2	288,3	-5,8	451,13	446,80	-1,0	6,30
T HORTALIZAS Y PATATAS FRESCAS	272,1	273,3	0,4	427,47	409,05	-4,3	5,97
PAN	125,2	117,7	-6,0	299,87	283,63	-5,4	2,57
TOTAL ACEITE	44,6	44,3	-0,7	119,93	130,46	8,8	0,97
T.HUEVOS KGS	30,0	30,6	1,8	63,82	70,60	10,6	0,67
LECHE + DERIVADOS LACTEOS	384,7	396,1	3,0	619,73	632,11	2,0	8,65
T VINOS Y BEBIDAS DERIVADAS DEL VINO	30,5	30,5	0,0	75,23	76,25	1,4	0,67
AGUA DE BEBIDA ENVAS.	198,8	204,0	2,6	40,44	42,25	4,5	4,46
T.BEBIDAS ESPIRITUOSA	2,4	2,5	4,1	24,65	23,83	-3,3	0,05
GASEOSAS Y BEBID.REFR	128,4	123,1	-4,2	104,05	101,71	-2,2	2,69
RESTO ALIMENTACIÓN	409,3	418,8	2,3	1.157,47	1.208,42	4,4	9,15

T Hortalizas y Patatas Frescas: incluye todas las hortalizas frescas y las patatas frescas

Leche y Derivados Lácteos: incluye Leche Líquida, Preparados Lácteos, Total Otras Leches, Derivados Lácteos

T Vinos y Bebidas Derivadas del Vino: Incluye, Vinos, Espumosos, Cava, Tinto de Verano, Sangría, Vermouth, resto

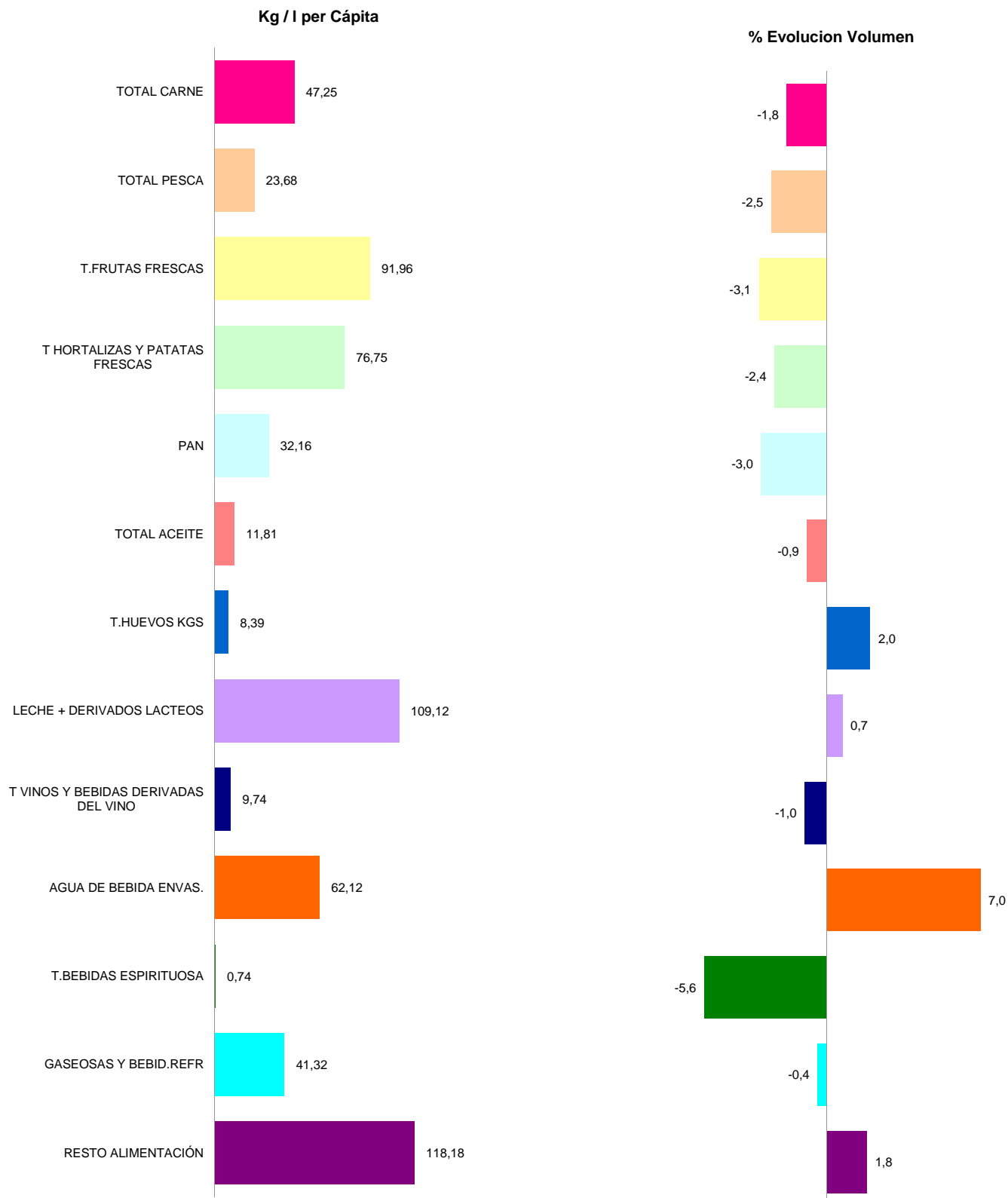
Bebidas Alcohólicas alta Graduación: incluye Brandy, Whisky, Ginebra, Ron, Anís, Bebidas Espirituosas

Resto Alimentación: todos aquellos productos no desglosados

CONSUMO ALIMENTARIO EN EL HOGAR

TAM FEBRERO 2018

TOTAL ALIMENTACIÓN (HOGAR)	
CONSUMO PER CAPITA	VOLUMEN EN LA CESTA DE LA COMPRA
633,21	28.896,6
Kg / l per Cápita	Cantidad (Millones de kg/ l)



T Hortalizas y Patatas Frescas: incluye todas las hortalizas frescas y las patatas frescas

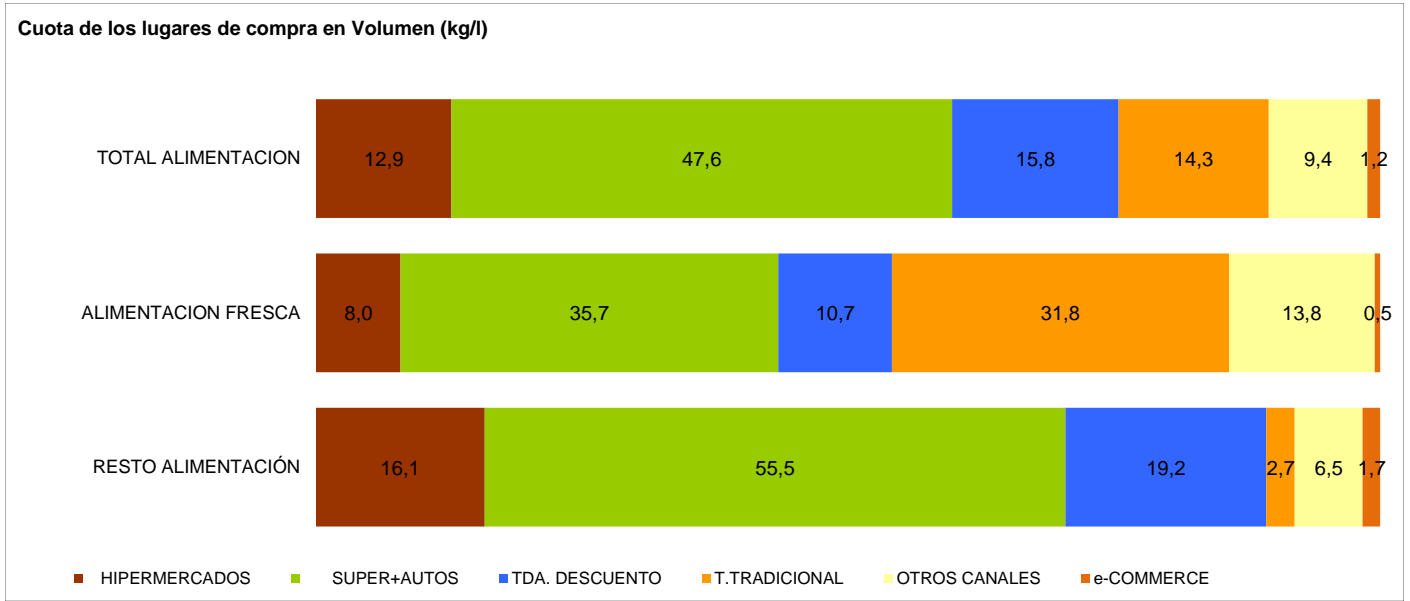
Leche y Derivados Lácteos: incluye Leche Líquida, Preparados Lácteos, Total Otras Leches, Derivados Lácteos

T Vinos y Bebidas Derivadas del Vino: Incluye, Vinos, Espumosos, Cava, Tinto de Verano, Sangría, Vermouth, resto

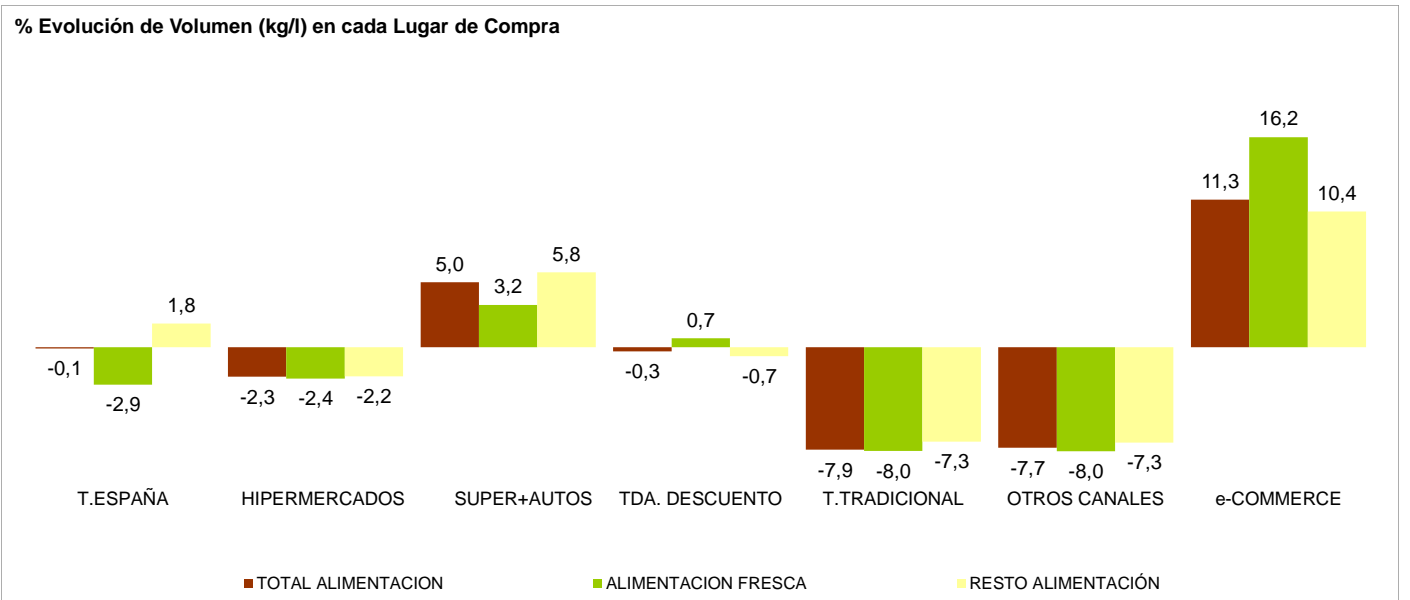
Bebidas Alcohólicas alta Graduación: incluye Brandy, Whisky, Ginebra, Ron, Anís, Bebidas Espirituosas

Resto Alimentación: todos aquellos productos no desglosados

Cuota de los lugares de compra en Volumen (kg/l)



% Evolución de Volumen (kg/l) en cada Lugar de Compra



T. TRADICIONAL: Pescadería, Carnicería/Charcutería, Lechería, Herboristería, Tda Congelados, Mercados y Plazas, Panadería, Bar/bodega, Farmacia, Verdulería/Frutería y tiendas de alimentación/comestibles/ultramarinos.

OTROS CANALES: Economato/Coop, Venta Domicilio, Mercadillos, Autoconsumo, Compra Directa al productor, Internet /E-commerce, Resto Canales.

INTERNET / E-COMMERCE: Compras realizadas a través de internet. Este canal está incluido dentro de Otros Canales.

ALIMENTACION SECA: Carnes Frescas, Huevos, Pescados Frescos, Mariscos/Moluscos Frescos, Pan, Patatas Frescas, Hortalizas Frescas, Frutas Frescas

LA ALIMENTACIÓN MES A MES TAM FEBRERO 2018 vs TAM FEBRERO 2017 HOGARES							
Productos	Cantidad (Millones de kg / l)		Evolución	Valor (Millones de €)		Evolución	Kg / l per Capita
	TAM FEBRERO 2017	TAM FEBRERO 2018	% 18 vs 17	TAM FEBRERO 2017	TAM FEBRERO 2018	% 18 vs 17	TAM FEBRERO 2018
T.HUEVOS KGS	375,5	382,9	2,0	814,53	846,63	3,9	8,39
CARNE POLLO FRESCA	605,8	587,4	-3,0	2.415,93	2.446,27	1,3	12,87
CARNE CERDO FRESCA	467,1	466,3	-0,2	2.660,37	2.753,54	3,5	10,22
CARNE VACUNO FRESCA	247,0	233,1	-5,6	2.274,96	2.204,12	-3,1	5,11
CARNE CONEJO FRESCA	55,2	50,9	-7,6	293,06	290,59	-0,8	1,12
CARNE OVINO/CAPRINO FRESCA	70,2	68,5	-2,4	740,40	750,60	1,4	1,50
CARNE TRANSFORMADA	517,1	521,2	0,8	4.436,44	4.508,14	1,6	11,42
RESTO CARNE	234,0	228,9	-2,2	1.244,74	1.251,16	0,5	5,02
PESCADOS	621,4	593,0	-4,6	4.578,07	4.558,35	-0,4	12,99
MARISCO/MOLUSCO/CRUS	290,7	284,3	-2,2	2.428,58	2.458,32	1,2	6,23
CONS.PESCADO/MOLUSCO	196,4	203,3	3,5	1.843,69	1.980,50	7,4	4,45
TOTAL LECHE LIQUIDA	3.185,5	3.193,4	0,2	2.242,05	2.209,12	-1,5	69,97
TOTAL OTRAS LECHE	30,0	28,2	-5,9	227,48	204,69	-10,0	0,62
T DERIVADOS LACTEOS	1.729,5	1.758,1	1,7	5.722,85	5.772,40	0,9	38,53
PAN	1.512,6	1.467,5	-3,0	3.655,73	3.523,71	-3,6	32,16
BOLL.PAST.GALLET.CERE	617,7	612,2	-0,9	2.809,90	2.770,82	-1,4	13,41
CHOCOLATES/CACAOS/SUC	163,6	163,0	-0,4	1.119,97	1.127,89	0,7	3,57
CAFES E INFUSIONES	77,6	77,5	-0,1	1.134,81	1.150,90	1,4	1,70
ARROZ	172,0	174,6	1,5	263,77	274,96	4,2	3,83
TOTAL PASTAS	180,7	187,7	3,9	338,67	355,82	5,1	4,11
AZUCAR	160,1	157,4	-1,7	138,32	141,48	2,3	3,45
LEGUMBRES	137,5	143,4	4,2	243,11	272,03	11,9	3,14
TOTAL ACEITE OLIVA	362,6	346,5	-4,4	1.317,10	1.406,74	6,8	7,59
ACEITE DE GIRASOL	144,8	169,7	17,2	168,26	183,70	9,2	3,72
RESTO ACEITE	36,5	22,8	-37,5	54,56	48,52	-11,1	0,50
PATATAS FRESCAS	990,1	959,6	-3,1	767,63	687,02	-10,5	21,03
PATATAS CONGELADAS	41,4	41,2	-0,4	49,30	51,21	3,9	0,90
PATATAS PROCESADAS	59,5	59,5	0,0	303,24	312,79	3,1	1,30
TOMATES	617,1	588,0	-4,7	920,64	934,44	1,5	12,89
RESTO HORTALIZAS FRESCAS	1.980,5	1.954,8	-1,3	3.573,50	3.532,92	-1,1	42,83
CITRICOS	1.217,6	1.173,5	-3,6	1.378,54	1.359,45	-1,4	25,71
RESTO FRUTAS FRESCAS	3.112,3	3.023,0	-2,9	4.811,25	4.793,03	-0,4	66,26
ACEITUNAS	110,9	114,9	3,6	311,63	333,22	6,9	2,52
FRUTOS SECOS	129,1	136,1	5,4	946,67	1.011,20	6,8	2,98
T.FRUTA&HORTA.TRANSF	582,7	592,0	1,6	1.254,25	1.289,14	2,8	12,97
PLATOS PREPARADOS	606,3	636,7	5,0	2.473,79	2.638,38	6,7	13,95
BEBIDAS DERIVADAS VI	73,0	74,9	2,7	107,59	109,83	2,1	1,64
VINOS TRANQUILOS	140,0	136,8	-2,3	561,53	560,64	-0,2	3,00
ESPUM(INC CAVA)+GAS	28,3	25,6	-9,6	144,37	132,49	-8,2	0,56
VINOS DE AGUJA	7,5	6,2	-17,6	21,83	17,40	-20,3	0,14
VINOS LICOROSOS	10,4	11,2	7,5	39,84	40,34	1,2	0,25
OTROS VINOS CON DOP	-	-	-	-	-	-	-
VINO SIN DOP/IGP	172,9	171,7	-0,7	204,60	206,03	0,7	3,76
VINOS CON I.G.P.	14,3	14,9	4,8	37,54	35,72	-4,8	0,33
CERVEZAS	817,7	844,5	3,3	982,48	1.031,87	5,0	18,51
T.BEBIDAS ESPIRITUOSA	35,7	33,8	-5,6	386,50	358,33	-7,3	0,74
TOTAL ZUMO Y NECTAR	435,9	416,9	-4,4	428,70	433,79	1,2	9,14
AGUA DE BEBIDA ENVAS.	2.650,2	2.835,0	7,0	556,08	590,06	6,1	62,12
GASEOSAS Y BEBID.REFR	1.893,7	1.885,6	-0,4	1.518,36	1.526,92	0,6	41,32
OTROS PROD.EN PESO	50,4	61,3	21,6	382,15	491,31	28,6	1,34
OTROS PROD.EN VOLUMEN	222,3	229,8	3,4	294,33	299,60	1,8	5,04
TOTAL ALIMENTACION	28.925,1	28.896,6	-0,1	66.957,26	67.611,20	1,0	633,21

Resto Carne: Incluye todos los tipos de Carne a excepción de la Carne de Pollo Fresca, Carne de Cerdo Fresca, Carne de Vacuno Fresca, Carne de ovino/caprino Fresca y Carne Transformada

T. Derivados Lácteos: Incluye Preparados Lácteos y Derivados Lácteos

Resto Aceite: Incluye todos los aceites que no son de Oliva o Girasol

Resto Hortalizas Frescas: incluye todas las Hortalizas Frescas a excepción de los Tomates

Citricos: incluyen las frutas cítricas (Naranjas, Mandarinas y Limones)

Resto Frutas Frescas: Incluye todas las frutas frescas a excepción de las cítricas (Naranjas, Mandarinas y Limones)

Bebidas Alcohólicas Alta Graduación: incluye el Brandy, Whisky, Ginebra, Ron, Anís, Otras Bebidas Espirituosas.

O. Productos en Peso: incluye la miel, los edulcorantes, bases pizzas y masas de hojaldre, harinas y semolas, encurtidos, sal, caldos....

O. Productos en Volumen: incluye la sidra, el vinagre, bebidas con vino, horchata, leche de distinta especie a la de vaca,....

- No se dispone de dato porque aún no dispone de compras registradas

CONSUMO ALIMENTARIO EN EL HOGAR

	MILES de kg/l			MILES de €			CONSUMO X CAPITA	PENETRACIÓN* *
	TAM FEBRERO 2017	TAM FEBRERO 2018	% EVOL.	TAM FEBRERO 2017	TAM FEBRERO 2018	% EVOL.		
			TAM FEBRERO 2018			TAM FEBRERO 2018		
TOTAL CARNE	2.196.416,1	2.156.322,6	-1,8%	14.065.895,43	14.204.406,05	1,0%	47,25	97,3
CARNE FRESCA	1.624.226,0	1.580.176,3	-2,7%	9.406.190,69	9.464.614,88	0,6%	34,62	91,7
CARNE VACUNO	247.030,3	233.136,0	-5,6%	2.274.958,27	2.204.115,78	-3,1%	5,11	59,6
CARNE POLLO	605.841,1	587.381,9	-3,0%	2.415.925,95	2.446.265,17	1,3%	12,87	77,4
CARNE CONEJO	55.168,5	50.948,8	-7,6%	293.059,32	290.591,74	-0,8%	1,12	17,0
CARNE OVINO/CAPRINO	70.166,9	68.463,9	-2,4%	740.401,47	750.595,43	1,4%	1,50	18,7
CARNE CERDO	467.095,6	466.306,1	-0,2%	2.660.370,60	2.753.541,70	3,5%	10,22	74,8
CARNE CONGELADA	55.123,8	54.956,3	-0,3%	223.269,19	231.652,90	3,8%	1,20	14,4
CARNE TRANSFORMADA	517.066,3	521.190,1	0,8%	4.436.435,55	4.508.138,28	1,6%	11,42	92,4
TOTAL PESCA	1.108.553,6	1.080.601,5	-2,5%	8.850.349,55	8.997.165,29	1,7%	23,68	93,1
PESCADOS	621.389,9	593.004,2	-4,6%	4.578.069,82	4.558.348,79	-0,4%	12,99	77,8
PESCADOS FRESCOS	503.358,7	478.360,2	-5,0%	3.759.091,84	3.721.127,45	-1,0%	10,48	63,3
PESCADOS CONGELADOS	118.031,2	114.644,0	-2,9%	818.977,98	837.221,34	2,2%	2,51	44,5
MARISCO/MOLUSCO/CRUS	290.729,5	284.320,2	-2,2%	2.428.584,89	2.458.316,69	1,2%	6,23	57,3
CONS.PESCADO/MOLUSCO	196.434,2	203.277,1	3,5%	1.843.694,84	1.980.499,81	7,4%	4,45	77,3
TOTAL LECHE LIQUIDA	3.185.525,0	3.193.356,3	0,2%	2.242.047,32	2.209.117,63	-1,5%	69,97	83,8
LECHE ESTERILIZADA	3.087.637,5	3.091.767,5	0,1%	2.164.557,60	2.131.465,20	-1,5%	67,75	82,8
LECHE PASTERIZADA	81.471,6	84.331,0	3,5%	67.940,10	69.210,45	1,9%	1,85	4,2
LECHE CRUDA	16.415,9	17.257,9	5,1%	9.549,63	8.441,98	-11,6%	0,38	0,3
T DERIVADOS LACTEOS	1.729.475,4	1.758.134,9	1,7%	5.722.853,02	5.772.397,93	0,9%	38,53	*
YOGURT	436.051,8	441.605,3	1,3%	784.929,01	794.844,06	1,3%	9,68	69,0
LECHE FERMENTADA CON BIFIDOBACTERIAS + OTRAS LECHES FERMENTADAS	231.489,5	220.193,7	-4,9%	725.312,82	661.605,61	-8,8%	4,83	*
QUESO	350.166,3	349.678,2	-0,1%	2.578.406,39	2.573.410,15	-0,2%	7,66	87,6
RESTO DERIVADOS LACTEOS	711.767,7	746.657,6	4,9%	1.634.204,80	1.742.538,11	6,6%	16,36	*
T.HUEVOS KGS	375.505,8	382.887,6	2,0%	814.532,99	846.625,63	3,9%	8,39	79,0
PAN	1.512.638,7	1.467.493,4	-3,0%	3.655.725,56	3.523.706,99	-3,6%	32,16	96,9
LEGUMBRES	137.535,9	143.378,8	4,2%	243.113,89	272.032,95	11,9%	3,14	41,0
AZUCAR	160.145,8	157.370,5	-1,7%	138.316,52	141.483,29	2,3%	3,45	39,4
TOTAL ACEITE	543.858,6	538.966,1	-0,9%	1.539.916,46	1.638.953,37	6,4%	11,81	60,9
TOTAL ACEITE OLIVA	362.622,1	346.514,8	-4,4%	1.317.098,54	1.406.737,60	6,8%	7,59	45,9
ACEITE DE GIRASOL	144.785,0	169.662,1	17,2%	168.256,91	183.697,33	9,2%	3,72	29,1

T DERIVADOS LACTEOS: Incluye Preparados Lacteos y Derivados Lacteos
 BIFIDUS + LECHES FERMENTADAS: INCLUEN LOS Yogures con Bifidus y las Otras Leches fermentadas
 **Penetración promedio mensual de los últimos 12 meses

CONSUMO ALIMENTARIO EN EL HOGAR

	MILES de kg/l			MILES de €			CONSUMO X CAPITA	PENETRACION**
	TAM FEBRERO 2017	TAM FEBRERO 2018	% EVOL.	TAM FEBRERO 2017	TAM FEBRERO 2018	% EVOL.	TAM FEBRERO 2018	TAM FEBRERO 2018
PATATAS FRESCAS	990.127,2	959.603,0	-3,1%	767.632,4	687.019,6	-10,5%	21,03	64,5
T.HORTALIZAS FRESCAS	2.597.598,9	2.542.767,4	-2,1%	4.494.134,9	4.467.361,5	-0,6%	55,72	95,9
TOMATES	617.091,2	587.954,7	-4,7%	920.636,4	934.442,8	1,5%	12,89	78,3
CEBOLLAS	323.791,6	317.583,5	-1,9%	340.330,8	331.652,5	-2,5%	6,96	65,7
LECHUGA/ESC./ENDIVIA	169.768,6	160.775,0	-5,3%	449.721,1	434.228,8	-3,4%	3,52	58,9
PIMIENTOS	213.532,9	214.811,3	0,6%	401.474,1	395.122,4	-1,6%	4,71	61,5
JUDIAS VERDES	94.114,1	88.305,7	-6,2%	268.578,5	256.662,9	-4,4%	1,94	31,6
COLES	69.480,6	67.123,4	-3,4%	74.162,5	73.220,4	-1,3%	1,47	17,4
T.FRUTAS FRESCAS	4.329.855,3	4.196.518,8	-3,1%	6.189.790,2	6.152.484,7	-0,6%	91,96	94,3
NARANJAS	840.148,7	802.834,8	-4,4%	822.540,4	801.504,0	-2,6%	17,59	48,9
MANDARINAS	269.749,1	255.798,2	-5,2%	358.247,8	367.283,9	2,5%	5,60	34,8
LIMONES	107.683,8	114.884,2	6,7%	197.755,5	190.666,5	-3,6%	2,52	36,7
PLATANOS	533.031,6	534.596,6	0,3%	772.622,9	794.152,4	2,8%	11,71	75,9
MANZANAS	469.773,7	440.492,9	-6,2%	636.103,7	615.692,2	-3,2%	9,65	61,9
PERAS	234.554,4	231.354,8	-1,4%	337.112,2	349.697,1	3,7%	5,07	46,1
MELOCOTONES	167.083,4	157.931,6	-5,5%	273.164,2	246.772,2	-9,7%	3,46	24,5
ALBARICOQUES	42.339,8	41.911,5	-1,0%	89.579,6	77.865,9	-13,1%	0,92	11,2
FRESAS/FRESON	121.591,2	116.870,8	-3,9%	304.426,0	304.380,6	0,0%	2,56	27,3
MELON	369.894,3	328.749,9	-11,1%	362.667,9	327.723,4	-9,6%	7,21	28,0
SANDIA	380.714,1	383.497,2	0,7%	299.093,6	285.793,9	-4,4%	8,41	24,1
CIRUELAS	54.901,4	56.746,8	3,4%	100.077,6	103.047,6	3,0%	1,24	16,1
CEREZAS	48.600,4	58.047,2	19,4%	172.918,5	180.111,2	4,2%	1,27	13,3
UVAS	89.604,8	89.901,7	0,3%	209.329,2	220.749,7	5,5%	1,97	22,1
KIWI	146.708,5	127.169,7	-13,3%	354.296,2	366.248,9	3,4%	2,79	33,3
BEBIDAS DERIVADAS VI	72.952,6	74.936,3	2,7%	107.590,0	109.829,7	2,1%	1,64	9,4
TOTAL VINOS	375.897,6	369.355,1	-1,7%	1.021.534,8	1.005.270,2	-1,6%	8,09	40,2
T.VINOS SIN DOP/IGP	175.342,4	174.603,4	-0,4%	216.419,3	218.674,0	1,0%	3,83	21,9
T.VINOS CON DOP+IGP	200.555,2	194.751,7	-2,9%	805.115,6	786.596,2	-2,3%	4,27	26,8
VINOS CON DOP	186.302,6	179.816,2	-3,5%	767.576,1	750.873,8	-2,2%	3,94	25,8
VINOS TRANQUILOS	140.024,0	136.817,1	-2,3%	561.528,1	560.639,1	-0,2%	3,00	19,6
ESPUM(INC CAVA)+GAS	28.326,4	25.593,8	-9,6%	144.369,3	132.492,0	-8,2%	0,56	5,8
VINOS DE AGUJA	7.519,0	6.194,4	-17,6%	21.834,2	17.403,0	-20,3%	0,14	2,1
VINOS LICOROSOS	10.433,3	11.210,9	7,5%	39.844,5	40.339,8	1,2%	0,25	4,0
OTROS VINOS CON DOP	-	-		-	-		-	*
VINOS CON I.G.P.	14.252,5	14.935,6	4,8%	37.539,4	35.722,4	-4,8%	0,33	2,5
CERVEZAS	817.713,6	844.469,2	3,3%	982.483,9	1.031.872,6	5,0%	18,51	45,7
SIDRAS	13.225,1	13.136,3	-0,7%	26.798,6	26.714,9	-0,3%	0,29	3,1
T.BEBIDAS ESPIRITUOSA	35.743,7	33.757,9	-5,6%	386.496,6	358.327,6	-7,3%	0,74	11,1

BEBIDAS DERIVADAS DE VINO: incluye tinto de verano, sangría, vermut y resto.

BEBIDAS ESPIRITUOSAS: incluye el brandy, whisky, ginbra, ron, anís y otras bebidas espirituosas

- No se dispone de dato porque aún no dispone de compras registradas

**Penetración promedio mensual de los últimos 12 meses

CONSUMO ALIMENTARIO EN EL HOGAR

Miles de Kilos/Litros	febrero 17	marzo 17	abril 17	mayo 17	junio 17	julio 17	agosto 17	septiembre 17	octubre 17	noviembre 17	diciembre 17	enero 18	febrero 18
TOTAL CARNE	180.750,41	193.278,34	174.843,90	166.520,84	165.424,69	167.155,90	153.855,44	184.132,61	186.705,36	190.049,46	213.747,46	189.378,04	171.230,52
CARNE FRESCA	136.077,07	142.476,77	129.693,53	120.085,94	120.651,55	120.978,68	111.994,11	134.551,37	137.003,69	139.062,17	154.214,21	142.003,90	127.460,34
CARNE VACUNO	20.695,89	21.002,44	19.478,02	18.184,92	17.582,01	16.871,15	16.099,42	19.900,80	20.470,84	20.826,00	23.383,32	20.357,15	18.979,88
CARNE POLLO	49.797,14	54.562,49	48.932,26	46.307,16	45.919,57	46.800,10	41.879,79	51.936,65	51.510,03	51.449,72	49.574,80	51.460,85	47.048,50
CARNE CONEJO	4.626,52	4.605,82	4.912,43	4.301,83	4.727,53	4.353,25	3.840,88	4.548,41	4.668,16	3.965,62	3.914,20	3.721,78	3.388,86
CARNE OVINO/CAPRINO	4.423,37	5.748,71	6.272,95	4.564,40	4.684,92	4.215,58	4.437,33	4.191,65	4.496,76	5.088,14	14.380,17	6.250,20	4.133,05
CARNE CERDO	41.237,21	40.746,67	36.133,59	34.018,22	35.355,89	36.531,62	33.423,63	39.007,82	40.532,72	41.719,52	45.185,10	44.480,71	39.170,64
CARNE CONGELADA	4.218,28	4.958,75	3.757,59	4.600,45	4.592,50	4.732,80	4.175,70	4.816,35	5.083,89	4.660,67	5.144,53	4.392,98	4.040,03
CARNE TRANSFORMADA	40.455,06	45.842,82	41.392,78	41.834,45	40.180,64	41.444,42	37.685,64	44.764,89	44.617,78	46.326,62	54.388,72	42.981,15	39.730,15
TOTAL PESCA	82.779,49	99.672,42	87.574,81	83.433,42	87.802,03	88.494,00	79.470,66	91.094,67	87.007,88	90.889,78	118.042,33	86.681,01	80.438,47
PESCADOS	50.063,02	59.730,01	49.497,33	48.501,17	49.338,27	49.171,07	42.765,56	52.232,99	49.587,41	49.661,40	46.321,85	48.272,05	47.925,12
PESCADOS FRESCOS	40.984,06	49.284,83	40.330,84	39.505,95	40.277,75	40.137,90	34.625,43	42.582,36	39.574,23	40.120,94	35.906,42	37.691,50	38.322,09
PESCADOS CONGELADOS	9.078,96	10.445,18	9.166,49	8.995,23	9.060,52	9.033,18	8.140,13	9.650,63	10.013,18	9.540,46	10.415,43	10.580,55	9.603,03
MARISCO/MOLUSCO/CRUS	18.866,37	21.776,51	19.791,70	17.925,01	19.353,32	20.942,60	20.013,16	22.483,30	22.038,15	26.714,65	52.665,17	22.836,07	17.780,53
CONS.PESCADO/MOLUSCO	13.850,10	18.165,90	18.285,78	17.007,24	19.110,44	18.380,32	16.691,95	16.378,38	15.382,32	14.513,73	19.055,30	15.572,89	14.732,82
TOTAL LECHE LIQUIDA	252.957,10	292.990,27	264.777,78	266.615,50	255.844,96	248.532,00	232.984,87	264.125,47	270.562,07	275.547,88	274.879,52	285.362,65	261.133,36
LECHE ESTERILIZADA	246.274,50	284.080,30	255.904,20	258.802,50	247.339,30	239.905,20	225.879,90	255.766,70	263.027,90	266.563,50	265.687,20	276.508,40	252.302,40
LECHE PASTERIZADA	5.677,41	6.619,39	7.303,05	7.048,62	7.189,81	6.449,30	6.005,77	6.596,53	6.442,24	7.056,40	8.201,03	8.152,55	7.266,30
LECHE CRUDA	1.005,19	2.290,58	1.570,53	764,38	1.315,86	2.177,50	1.099,20	1.762,24	1.091,93	1.927,97	991,29	701,70	1.564,66
T DERIVADOS LACTEOS	129.126,90	154.767,94	142.758,07	155.157,67	155.378,65	157.029,90	147.188,86	150.152,41	149.693,89	136.704,06	135.918,32	140.852,63	132.532,47
YOGURT	34.534,46	42.064,22	37.381,54	40.021,88	35.008,08	33.389,26	31.956,12	37.984,87	39.588,57	36.227,19	33.100,69	38.128,84	36.754,08
LECHE FERMENTADA CON BIFIDOBACTERIAS + OTRAS LECHE FERMENTADAS	18.399,67	21.517,26	18.651,70	19.881,18	18.118,17	16.857,05	15.920,43	19.044,34	19.585,90	18.271,88	16.410,53	18.823,53	17.111,70
QUESO	27.516,13	32.488,97	28.665,09	29.469,14	27.205,90	28.077,98	26.606,33	29.753,69	29.573,34	30.293,36	31.518,20	28.466,24	27.560,00
RESTO DERIVADOS LACTEOS	48.676,64	58.697,49	58.059,74	65.785,48	75.046,51	78.705,61	72.705,98	63.369,51	60.946,07	51.911,63	54.888,91	55.434,02	51.106,69
T.HUEVOS KGS	30.029,41	33.432,79	32.217,63	30.972,02	32.404,93	31.878,29	29.764,63	32.338,01	32.169,87	32.227,25	33.302,42	31.617,57	30.562,18
PAN	125.184,09	138.781,67	122.840,74	125.604,02	118.341,08	119.686,59	108.459,92	120.130,06	123.519,70	124.623,37	122.738,30	125.063,31	117.704,68
LEGUMBRES	12.177,55	13.280,46	10.947,12	11.041,98	9.371,71	9.312,93	8.798,21	12.691,88	13.959,59	14.068,20	12.326,51	14.781,06	12.799,14
AZUCAR	12.802,65	14.689,21	13.633,07	12.702,81	11.747,24	11.773,04	11.484,30	13.276,41	13.449,51	14.281,00	14.944,03	13.362,85	12.027,00
TOTAL ACEITE	44.626,62	48.991,29	42.260,61	42.657,91	41.017,63	42.398,77	40.158,62	45.514,85	46.708,95	46.528,97	48.352,05	50.068,73	44.307,70
TOTAL ACEITE OLIVA	27.063,08	32.019,38	26.954,51	27.155,62	26.150,56	27.004,77	25.271,01	28.974,93	29.868,09	29.999,43	30.750,69	34.143,42	28.222,41
ACEITE DE GIRASOL	16.041,55	14.864,67	13.758,15	13.589,54	13.181,08	13.782,93	12.896,65	14.191,75	14.775,81	14.504,65	15.567,36	14.129,31	14.420,23

CONSUMO ALIMENTARIO EN EL HOGAR

Miles de Kilos/Litros

	febrero 17	marzo 17	abril 17	mayo 17	junio 17	julio 17	agosto 17	septiembre 17	octubre 17	noviembre 17	diciembre 17	enero 18	febrero 18
PATATAS FRESCAS	76.870,41	84.321,66	79.668,52	75.373,88	78.624,82	83.570,27	78.525,98	89.437,24	81.502,57	77.744,78	77.476,30	79.445,66	73.911,29
T.HORTALIZAS FRESCAS	195.189,61	229.426,33	213.385,51	211.510,20	220.428,19	226.234,00	208.477,83	220.062,57	220.613,45	204.620,80	178.693,44	209.957,24	199.357,88
TOMATES	37.593,00	43.705,68	40.584,02	49.472,58	61.775,50	65.373,14	65.893,12	59.153,32	50.601,75	41.081,55	33.170,39	39.934,35	37.209,30
CEBOLLAS	24.945,56	27.905,24	25.401,90	25.729,50	26.498,11	29.782,90	25.965,95	28.580,06	27.168,78	24.862,27	25.572,30	25.922,07	24.194,45
LECHUGA/ESC./ENDIVIA	12.928,45	14.797,93	13.875,49	15.049,08	15.735,40	14.764,87	12.378,04	13.232,89	13.804,24	12.354,73	11.771,51	12.038,11	10.972,67
PIMIENTOS	13.221,44	16.191,62	15.837,70	16.065,85	18.174,76	20.075,93	21.144,75	24.794,17	21.044,20	17.804,23	13.465,50	15.385,94	14.826,66
JUDIAS VERDES	5.214,48	7.338,29	5.771,51	7.059,37	8.143,03	9.757,06	8.533,47	7.845,99	8.108,28	6.877,58	5.418,69	7.030,04	6.422,41
COLES	7.046,68	6.143,87	5.137,34	4.396,70	3.550,08	4.338,59	3.902,34	5.634,06	6.789,38	6.644,08	7.093,39	7.041,12	6.452,48
T.FRUTAS FRESCAS	306.246,32	353.012,14	315.951,49	353.184,65	412.768,63	428.752,61	383.389,61	376.812,62	342.297,60	317.564,34	299.884,63	324.553,06	288.347,39
NARANJAS	95.484,08	111.522,10	96.224,34	79.517,59	49.405,18	35.149,61	27.319,82	32.505,18	42.059,65	67.013,93	77.986,66	96.414,90	87.715,83
MANDARINAS	33.332,01	26.576,43	15.511,70	5.709,94	495,06	296,90	551,44	6.469,20	27.361,97	46.163,74	46.327,63	46.857,48	33.476,70
LIMONES	8.984,11	9.420,71	8.901,92	10.470,51	10.601,42	10.547,72	8.893,83	9.383,60	9.749,66	9.006,81	10.422,16	9.845,93	7.639,91
PLATANOS	45.587,69	54.520,21	48.834,06	46.930,55	39.857,20	36.078,52	31.290,21	42.548,45	44.950,61	46.479,51	43.439,08	51.819,91	47.849,00
MANZANAS	43.172,78	50.709,30	43.100,67	40.210,24	29.030,92	23.134,58	24.611,03	37.432,60	43.897,73	40.535,04	30.573,59	39.451,08	37.806,15
PERAS	20.468,84	24.586,27	22.291,30	16.627,74	11.211,24	12.138,95	16.507,11	20.984,56	25.143,23	22.425,74	19.458,85	20.499,44	19.480,36
MELOCOTONES	294,96	128,25	344,42	6.986,86	24.908,90	35.539,22	37.436,54	34.180,88	16.089,93	1.683,98	404,95	86,10	141,57
ALBARICOQUES	109,01	113,09	354,17	13.176,31	16.691,43	8.208,45	1.906,30	518,11	304,60	160,85	107,72	135,82	234,64
FRESAS/FRESON	16.381,38	31.026,66	33.172,98	17.214,14	3.636,74	1.134,30	918,38	864,36	1.051,70	2.015,24	2.189,47	8.068,65	15.578,14
MELON	5.140,15	5.396,15	6.845,90	12.479,11	45.660,93	71.299,31	70.283,67	57.164,90	32.868,26	9.260,82	6.540,03	5.710,89	5.239,95
SANDIA	116,74	1.871,22	6.760,05	44.618,42	85.345,73	101.716,60	80.339,44	46.641,17	13.999,12	1.165,60	438,07	266,36	335,46
CIRUELAS	1.015,67	2.064,36	1.512,17	1.314,38	5.733,83	12.822,21	13.645,33	10.733,48	5.587,66	1.886,64	411,42	319,91	715,36
CEREZAS	155,77	185,71	216,09	10.757,94	29.273,68	14.914,11	1.060,71	292,71	329,17	104,18	437,07	209,76	266,11
UVAS	2.281,55	2.628,73	2.614,18	2.691,16	1.714,11	3.600,90	9.918,79	19.391,47	20.173,12	11.434,96	9.635,08	3.934,44	2.164,77
KIWI	12.139,34	13.483,76	10.806,46	10.673,36	9.460,19	9.326,20	7.679,28	9.822,88	10.329,28	12.606,60	10.244,52	11.896,95	10.840,21
BEBIDAS DERIVADAS VI	3.206,70	3.973,92	4.622,34	6.612,82	10.820,32	11.693,03	11.250,85	6.975,20	5.304,75	3.635,06	4.230,79	3.005,02	2.812,21
TOTAL VINOS	27.261,59	32.704,15	29.633,86	27.841,10	27.298,28	30.267,53	26.862,17	28.259,49	28.876,17	33.074,96	48.442,59	28.426,58	27.668,25
T.VINOS SIN DOP/IGP	12.901,05	15.864,54	13.980,09	14.183,55	13.319,76	16.149,59	13.714,11	13.448,21	13.815,50	16.265,89	16.876,40	13.587,51	13.398,24
T.VINOS CON DOP+IGP	14.360,55	16.839,62	15.653,77	13.657,55	13.978,51	14.117,94	13.148,06	14.811,28	15.060,67	16.809,07	31.566,19	14.839,07	14.270,01
VINOS CON DOP	13.497,91	15.735,80	14.656,35	12.797,22	13.048,74	12.888,66	12.240,16	13.261,62	13.618,29	15.721,57	29.614,37	13.924,57	12.308,80
VINOS TRANQUILOS	10.770,95	12.640,93	11.630,28	10.083,81	10.166,05	9.981,93	9.505,73	10.517,35	10.850,59	12.239,14	18.267,28	10.832,59	10.101,37
ESPUM(INC CAVA)+GAS	1.531,40	1.617,69	1.714,61	1.570,31	1.858,65	1.666,91	1.594,01	1.337,77	1.451,01	2.083,74	7.851,08	1.750,65	1.097,38
VINOS DE AGUJA	426,11	510,70	398,44	319,69	448,73	458,50	385,78	445,04	433,64	432,44	1.648,67	385,28	327,47
VINOS LICOROSOS	769,45	966,47	913,02	823,41	575,31	781,32	754,64	961,47	883,05	966,25	1.847,34	956,06	782,58
OTROS VINOS CON DOP	-	-	-	-	-	-	-	-	-	-	-	-	-
VINOS CON I.G.P.	862,63	1.103,82	997,42	860,33	929,77	1.229,28	907,90	1.549,66	1.442,38	1.087,50	1.951,83	914,50	1.961,21
CERVEZAS	54.997,61	66.507,63	70.357,81	67.959,66	85.913,66	88.752,69	83.733,62	73.377,16	68.121,66	61.747,35	70.031,72	54.675,89	53.290,37
SIDRAS	507,72	631,85	625,54	587,50	563,09	614,96	642,04	609,39	541,02	1.019,94	5.691,01	870,10	739,88
T.BEBIDAS ESPIRITUOSA	2.367,77	2.619,87	2.583,57	2.298,46	2.547,09	2.592,15	2.640,96	2.528,29	2.358,26	2.847,07	5.826,15	2.452,17	2.463,90

CONSUMO ALIMENTARIO EN EL HOGAR

Miles de €	febrero 17	marzo 17	abril 17	mayo 17	junio 17	julio 17	agosto 17	septiembre 17	octubre 17	noviembre 17	diciembre 17	enero 18	febrero 18
TOTAL CARNE	1.115.145,31	1.229.897,12	1.126.905,00	1.067.892,06	1.082.890,39	1.094.759,65	1.016.663,62	1.204.105,12	1.207.078,78	1.244.673,27	1.598.414,18	1.222.779,12	1.108.347,72
CARNE FRESCA	771.150,20	827.285,13	763.835,62	695.454,83	719.292,12	721.168,29	673.592,18	800.592,33	804.941,81	825.588,93	1.027.678,58	841.402,28	763.782,78
CARNE VACUNO	190.728,27	190.588,11	175.871,21	166.235,63	168.111,16	163.030,38	153.160,14	186.618,01	193.986,11	197.289,65	239.454,40	193.359,46	176.411,52
CARNE POLLO	195.372,31	218.489,73	202.403,28	189.093,99	193.115,16	196.875,21	180.246,08	220.345,98	209.597,44	210.623,49	209.072,13	211.319,71	205.082,97
CARNE CONEJO	25.810,83	26.216,75	27.624,03	24.172,27	25.427,41	24.398,92	22.688,43	25.450,42	27.437,26	22.638,05	23.090,65	21.209,36	20.238,19
CARNE OVINO/CAPRINO	45.807,26	57.167,47	64.116,41	47.024,87	49.521,69	44.555,55	46.856,44	47.458,82	49.242,09	59.452,24	171.901,91	70.757,12	42.540,82
CARNE CERDO	229.073,40	242.323,30	210.011,70	195.738,90	209.956,50	218.784,10	197.466,70	230.592,00	237.657,70	243.800,70	277.706,60	254.892,00	234.611,50
CARNE CONGELADA	15.235,98	20.063,96	16.545,88	17.473,46	19.092,33	19.286,06	16.561,09	20.954,19	19.966,94	19.504,90	26.255,84	17.930,10	18.018,14
CARNE TRANSFORMADA	328.759,12	382.548,03	346.523,51	354.963,77	344.505,94	354.305,31	326.510,35	382.558,60	382.170,02	399.579,44	544.479,76	363.446,75	326.546,80
TOTAL PESCA	660.457,16	797.154,83	710.448,06	669.274,62	703.237,36	718.213,79	648.229,59	737.869,95	697.058,80	759.719,00	1.157.987,90	743.869,91	654.101,49
PESCADOS	379.725,69	452.184,84	371.124,28	362.182,51	366.182,52	370.762,05	325.478,30	398.480,60	369.337,16	381.074,44	402.924,77	393.023,97	365.593,35
PESCADOS FRESCOS	311.579,52	374.570,96	302.509,33	298.216,99	301.198,43	309.764,03	265.655,29	328.607,87	296.208,91	310.417,37	323.898,26	315.227,49	294.852,52
PESCADOS CONGELADOS	68.146,17	77.613,88	68.614,95	63.965,52	64.984,09	60.998,02	59.823,01	69.872,73	73.128,25	70.657,07	79.026,51	77.796,48	70.740,83
MARISCO/MOLUSCO/CRUS	149.107,75	175.047,79	163.304,27	149.855,35	163.036,08	174.588,25	165.481,47	183.665,81	177.712,13	234.193,92	527.823,91	197.818,88	145.788,84
CONS.PESCADO/MOLUSCO	131.623,73	169.922,19	176.019,51	157.236,77	174.018,76	172.863,48	157.269,82	155.723,54	150.009,52	144.450,64	227.239,22	153.027,06	142.719,30
TOTAL LECHE LIQUIDA	175.807,16	203.092,31	184.699,77	184.360,06	178.473,67	171.929,72	161.956,58	181.849,09	186.566,40	189.303,41	190.646,59	195.833,29	180.406,74
LECHE ESTERILIZADA	170.616,00	196.498,60	178.350,20	178.309,10	171.750,90	165.708,30	156.410,10	175.485,20	180.527,80	182.512,00	183.387,70	188.897,20	173.628,10
LECHE PASTERIZADA	4.704,07	5.473,59	5.468,28	5.715,03	6.002,95	5.241,19	5.030,59	5.604,37	5.561,67	5.863,13	6.732,88	6.596,97	5.919,80
LECHE CRUDA	487,09	1.120,12	881,29	335,94	719,82	980,23	515,89	759,52	476,94	928,27	526,01	339,12	858,84
T DERIVADOS LACTEOS	424.475,41	506.316,86	465.974,49	492.005,02	502.041,35	518.984,77	480.903,72	488.084,89	481.164,23	456.647,36	490.467,45	457.280,72	432.527,07
YOGURT	62.066,15	75.979,05	67.946,15	70.340,00	63.292,87	61.190,27	57.408,03	68.070,75	71.156,89	64.716,05	60.055,89	67.470,49	67.217,62
LECHE FERMENTADA CON BIFIDOBACTERIAS + OTRAS LECHE FERMENTADAS	56.570,91	65.255,65	56.576,12	58.972,98	55.306,00	50.992,24	47.543,04	57.594,88	59.534,05	53.901,22	48.937,33	56.252,01	50.740,09
QUESO	198.056,22	236.360,50	208.352,37	208.461,17	198.690,79	207.905,49	196.212,44	216.235,46	218.707,33	224.324,80	248.984,23	206.758,98	202.416,60
RESTO DERIVADOS LACTEOS	107.782,12	128.721,66	133.099,86	154.230,87	184.751,69	198.896,77	179.740,20	146.183,80	131.765,97	113.705,28	132.490,00	126.799,23	112.152,76
T.HUEVOS KGS	63.818,92	73.035,06	69.358,35	67.780,27	70.846,86	69.149,00	65.133,97	69.960,11	70.598,26	71.078,23	76.575,99	72.506,44	70.603,10
PAN	299.871,44	335.932,20	294.920,12	295.285,39	284.859,10	285.239,99	262.841,81	285.743,73	304.205,97	296.333,63	295.149,81	299.566,46	283.628,79
LEGUMBRES	22.397,62	24.523,54	20.103,00	19.957,61	17.086,84	16.467,60	15.171,77	24.072,75	26.850,26	29.362,12	25.454,62	27.707,07	25.275,78
AZUCAR	11.268,83	13.363,44	12.493,68	11.302,82	10.480,58	10.364,27	10.350,96	11.969,96	11.908,54	12.985,70	13.384,39	11.873,73	11.005,22
TOTAL ACEITE	119.928,59	140.273,27	122.131,24	127.798,96	125.144,60	131.078,99	124.715,00	140.844,46	147.188,33	145.900,72	148.601,96	154.813,19	130.462,64
TOTAL ACEITE OLIVA	100.109,27	119.839,01	104.107,89	109.474,03	107.138,06	113.031,71	106.835,35	120.222,47	126.657,83	125.561,10	127.507,91	135.408,30	110.953,94
ACEITE DE GIRASOL	16.742,89	16.289,50	14.908,79	14.640,20	14.345,52	14.764,15	13.998,15	15.393,84	16.031,42	15.692,26	16.800,26	15.351,79	15.481,45

CONSUMO ALIMENTARIO EN EL HOGAR

Miles de €	febrero 17	marzo 17	abril 17	mayo 17	junio 17	julio 17	agosto 17	septiembre 17	octubre 17	noviembre 17	diciembre 17	enero 18	febrero 18
PATATAS FRESCAS	57.620,08	63.391,06	61.330,35	59.099,93	58.279,35	59.165,18	56.595,38	62.043,01	54.921,62	53.986,55	53.668,00	54.688,29	49.850,85
T.HORTALIZAS FRESCAS	369.846,01	406.531,62	379.963,64	360.226,24	372.727,44	377.033,17	354.646,03	388.600,26	397.408,52	362.082,75	332.251,02	376.688,56	359.202,25
TOMATES	65.334,34	71.184,38	74.965,45	75.801,38	86.651,15	93.086,18	99.495,36	93.125,85	82.672,85	67.607,31	62.084,70	67.517,73	60.250,41
CEBOLLAS	25.053,98	28.979,45	26.807,79	26.807,98	28.093,20	31.038,78	27.073,68	29.406,70	27.235,19	26.301,42	27.729,31	26.254,86	25.924,11
LECHUGA/ESC./ENDIVIA	36.939,98	39.944,76	37.363,36	40.043,17	40.874,11	40.503,41	33.679,96	35.453,02	37.099,17	33.326,55	31.619,64	33.668,40	30.653,29
PIMIENTOS	29.381,69	35.003,66	31.162,59	28.778,25	32.336,28	37.191,52	38.069,26	42.454,68	38.785,57	29.971,06	24.474,15	28.593,29	28.302,04
JUDIAS VERDES	17.682,83	20.363,76	16.971,27	18.962,75	21.489,61	25.902,49	24.950,13	27.483,07	23.896,70	21.783,30	15.665,42	20.346,43	18.848,00
COLES	8.003,45	6.557,86	5.396,53	4.890,13	3.821,49	4.542,28	4.650,77	6.550,86	7.118,26	7.124,09	7.808,20	7.624,86	7.135,05
T.FRUTAS FRESCAS	451.131,80	527.592,78	473.669,03	558.478,06	618.486,32	558.113,75	480.631,19	539.647,35	542.834,23	490.841,56	443.931,58	471.462,16	446.796,68
NARANJAS	82.563,85	97.232,48	88.632,30	80.087,81	52.745,28	40.258,88	33.256,62	44.792,69	54.882,41	66.690,71	73.298,36	88.258,06	81.368,38
MANDARINAS	49.759,63	43.335,54	25.623,08	10.307,40	942,99	611,99	1.367,73	11.655,78	39.698,06	59.366,35	58.418,05	63.487,81	52.469,09
LIMONES	13.140,14	13.972,62	12.972,83	16.611,42	19.115,42	17.644,45	17.346,23	17.474,51	16.677,24	14.609,32	17.407,55	15.014,88	11.819,99
PLATANOS	70.719,74	82.877,06	72.870,98	68.689,58	57.675,51	52.231,84	45.438,22	60.525,34	69.940,33	73.826,78	64.647,04	74.986,61	70.443,10
MANZANAS	59.305,50	67.884,43	57.405,72	54.665,62	40.124,92	32.867,79	35.099,83	53.791,87	60.205,28	58.550,22	43.900,56	56.157,49	55.038,50
PERAS	29.219,89	34.967,38	32.777,55	26.738,34	20.300,22	20.775,06	26.065,50	31.859,86	36.270,76	32.805,66	28.414,96	29.642,59	29.079,24
MELOCOTONES	412,29	237,83	741,69	13.502,69	40.794,06	52.913,36	51.599,87	50.540,85	31.697,44	3.532,07	620,60	190,03	401,68
ALBARICOQUES	231,71	182,33	1.067,75	25.920,84	28.585,21	15.817,40	3.632,63	913,02	476,48	268,16	223,47	248,22	530,45
FRESAS/FRESON	52.706,24	78.837,77	67.145,20	40.863,63	9.959,93	3.544,28	3.470,81	3.307,09	3.108,39	5.481,68	8.375,21	28.425,57	51.861,06
MELON	7.233,60	10.761,58	12.313,42	19.483,69	51.595,04	59.899,80	52.614,28	52.322,99	30.989,96	11.863,04	10.225,89	8.844,92	6.808,80
SANDIA	105,07	3.827,29	11.488,54	43.611,26	72.211,09	63.584,24	47.959,57	30.964,43	9.706,40	1.157,71	530,59	330,45	422,35
CIRUELAS	2.637,74	5.639,19	4.397,54	3.684,57	11.174,69	20.903,08	22.005,36	17.723,95	10.118,38	3.558,18	882,68	704,48	2.255,46
CEREZAS	370,78	459,96	1.008,68	37.179,00	83.909,13	47.071,95	3.304,65	1.015,13	940,43	542,84	2.648,34	1.053,96	977,17
UVAS	8.129,24	9.443,73	8.789,80	8.525,73	4.957,57	8.792,16	21.128,06	38.334,13	44.177,74	30.531,86	26.248,73	11.780,84	8.039,35
KIWI	27.966,70	31.250,52	26.815,61	29.258,29	29.052,19	29.220,06	24.513,89	34.898,02	34.981,31	37.177,76	28.564,59	30.964,88	29.551,80
BEBIDAS DERIVADAS VI	6.363,39	6.938,74	8.224,21	8.984,10	13.146,40	12.968,05	12.542,29	9.602,09	8.725,40	6.541,98	10.451,59	6.104,45	5.600,39
TOTAL VINOS	68.862,57	85.483,40	74.208,92	67.808,73	66.627,16	71.803,46	67.203,60	71.697,96	76.111,05	88.109,74	189.743,30	75.825,62	70.647,26
T.VINOS SIN DOP/IGP	15.413,76	19.391,25	16.557,43	16.356,68	15.552,47	18.213,33	17.292,64	17.763,34	18.030,40	20.562,71	25.258,33	16.248,70	17.446,72
T.VINOS CON DOP+IGP	53.448,81	66.092,15	57.651,50	51.452,05	51.074,69	53.590,12	49.910,96	53.934,62	58.080,64	67.547,03	164.485,00	59.576,93	53.200,54
VINOS CON DOP	51.173,62	63.553,26	55.025,15	49.493,95	48.892,95	50.949,67	47.689,81	50.912,19	54.839,17	64.541,88	159.512,90	57.380,94	48.081,90
VINOS TRANQUILOS	40.930,79	51.589,21	43.800,70	38.634,45	37.046,24	38.709,70	36.267,91	40.734,06	43.371,08	48.587,93	97.911,37	43.966,50	40.019,97
ESpum(INC CAVA)+GAS	6.430,05	7.062,99	6.883,72	7.121,21	8.635,90	7.989,26	7.428,92	5.741,51	7.212,25	11.493,07	49.520,24	8.924,89	4.478,02
VINOS DE AGUJA	1.154,85	1.403,78	1.170,39	916,46	1.215,60	1.308,19	1.075,74	1.269,67	1.172,73	1.191,96	4.639,26	1.091,58	947,64
VINOS LICOROSOS	2.657,92	3.497,29	3.170,36	2.821,83	1.995,22	2.942,54	2.917,24	3.166,94	3.083,11	3.268,92	7.442,07	3.397,97	2.636,28
OTROS VINOS CON DOP	-	-	-	-	-	-	-	-	-	-	-	-	-
VINOS CON I.G.P.	2.275,19	2.538,89	2.626,34	1.958,10	2.181,74	2.640,45	2.221,16	3.022,44	3.241,47	3.005,16	4.972,05	2.195,99	5.118,63
CERVEZAS	66.914,45	81.532,07	87.340,61	81.925,33	104.795,80	105.960,45	101.866,51	88.134,17	82.296,03	74.611,66	88.916,79	68.169,19	66.324,03
SIDRAS	1.006,36	1.307,45	1.293,33	1.208,23	1.034,22	1.355,51	1.275,73	1.304,42	1.044,66	2.004,99	11.654,54	1.701,78	1.530,02
T.BEBIDAS ESPIRITUOSA	24.646,07	27.453,58	26.516,62	23.212,01	26.637,27	27.343,26	27.749,38	25.723,11	24.663,42	30.673,33	68.359,26	26.170,74	23.825,61

CONSUMO ALIMENTARIO EN EL HOGAR. Clasificación COICOP

	MILES de kg/l	MILES de €	PART. MERC. VALOR	CONSUMO X CAPITA	GASTO X CAPITA €	PRECIO MEDIO €x kilo
	febrero-18	febrero-18	febrero-18	febrero-18	febrero-18	febrero-18
0.1.1 ALIMENTACION	1.706.850,2	4.699.737,34	90,6	37,3	102,66	2,75
0.1.1.1 PAN Y CEREALES	222.578,9	642.743,56	12,4	4,9	14,04	2,89
0.1.1.1.1 ARROZ	14.753,1	23.307,22	0,4	0,3	0,51	1,58
0.1.1.1.2 PAN	117.704,7	283.628,79	5,5	2,6	6,20	2,41
0.1.1.1.3 OTROS PRODUCTOS DE PANADERIA	41.852,8	176.927,88	3,4	0,9	3,86	4,23
0.1.1.1.4 PASTAS ALIMENTICIAS	19.314,3	50.822,61	1,0	0,4	1,11	2,63
0.1.1.1.5 PRODUCTOS PASTELERÍA/MASAS COCINADAS	10.385,6	64.556,00	1,2	0,2	1,41	6,22
0.1.1.1.7 CEREALES/OTROS ELABORADOS CON CEREALES	18.568,4	43.501,06	0,8	0,4	0,95	2,34
0.1.1.2 CARNE	181.672,7	1.171.872,59	22,6	4,0	25,60	6,45
0.1.1.2.1 BOVINO FRESCA/REFRIGERADA/CONGELADA	19.210,6	178.794,96	3,4	0,4	3,91	9,31
0.1.1.2.2 PORCINO FRESCA/REFRIGERADA/CONGELADA	39.853,6	238.976,85	4,6	0,9	5,22	6,00
0.1.1.2.3 OVINO/CAPRINO FRESCA/REFRIGERADA/CONGELADA	4.133,0	42.540,82	0,8	0,1	0,93	10,29
0.1.1.2.4 AVE FRESCA/REFRIGERADA/CONGELADA	56.357,2	253.970,85	4,9	1,2	5,55	4,51
0.1.1.2.5 CHARCUTERIA	38.496,3	318.568,77	6,1	0,8	6,96	8,28
0.1.1.2.6 CARNES PREPARADAS	13.128,4	81.734,06	1,6	0,3	1,79	6,23
0.1.1.2.7 DESPOJOS/CASQUERÍA	4.134,1	20.059,52	0,4	0,1	0,44	4,85
0.1.1.2.8 OTRAS CARNES	7.283,6	44.132,11	0,9	0,2	0,96	6,06
0.1.1.2.9 CARNE CONGELADA	526,6	3.316,36	0,1	0,0	0,07	6,30
0.1.1.3 PESCADO	83.741,0	672.844,54	13,0	1,8	14,70	8,03
0.1.1.3.1 PESCADO FRESCO/REFRIGERADO	38.322,1	294.852,52	5,7	0,8	6,44	7,69
0.1.1.3.2 PESCADO CONGELADO	9.603,0	70.740,83	1,4	0,2	1,55	7,37
0.1.1.3.3 MOLUSCOS/CRUSTACEOS FRESCOS/CONGELADOS	17.780,5	145.788,84	2,8	0,4	3,18	8,20
0.1.1.3.4 PESCADOS/MARISCOS SECOS/AHUMADOS	1.962,5	28.719,77	0,6	0,0	0,63	14,63
0.1.1.3.5 OTRAS CONSERVAS DE PESCADO	16.072,8	132.742,58	2,6	0,4	2,90	8,26
0.1.1.4 LECHE/QUESO/HUEVOS	423.206,3	681.007,47	13,1	9,2	14,88	1,61
0.1.1.4.1 LECHE ENTERA	66.208,1	45.274,91	0,9	1,4	0,99	0,68
0.1.1.4.2 LECHE SEMI	122.900,3	84.930,62	1,6	2,7	1,86	0,69
0.1.1.4.2 LECHE DESNATADA	72.024,9	50.201,22	1,0	1,6	1,10	0,70
0.1.1.4.3 LECHE CONSERVADA	15.031,2	32.287,09	0,6	0,3	0,71	2,15
0.1.1.4.4 YOGURES	58.710,1	126.592,06	2,4	1,3	2,77	2,16
0.1.1.4.5 QUESO/REQUESON	27.560,0	202.416,60	3,9	0,6	4,42	7,34
0.1.1.4.6 OTROS PRODUCTOS A BASE DE LECHE	28.983,2	64.493,78	1,2	0,6	1,41	2,23
0.1.1.4.7 HUEVOS	31.788,4	74.811,21	1,4	0,7	1,63	2,35
0.1.1.5 ACEITES Y GRASAS	49.228,1	155.159,80	3,0	1,1	3,39	3,15
0.1.1.5.1 MANTEQUILLA	1.244,8	8.931,74	0,2	0,0	0,20	7,18
0.1.1.5.2 MARGARINA	2.441,8	7.787,38	0,2	0,1	0,17	3,19
0.1.1.5.3 ACEITE DE OLIVA	28.717,4	112.351,16	2,2	0,6	2,45	3,91
0.1.1.5.4 OTROS ACEITES	15.590,3	18.111,49	0,3	0,3	0,40	1,16
0.1.1.5.5 OTRAS GRASAS ANIMALES	1.233,8	7.978,04	0,2	0,0	0,17	6,47

CONSUMO ALIMENTARIO EN EL HOGAR. Clasificación COICOP

	MILES de kg/l	MILES de €	PART. MERC. VALOR	CONSUMO X CAPITA	GASTO X CAPITA €	PRECIO MEDIO €x kilo
	febrero-18	febrero-18	febrero-18	febrero-18	febrero-18	febrero-18
0.1.1.6 FRUTAS	302.333,3	536.905,59	10,3	6,6	11,73	1,78
0.1.1.6.1 CITRICOS	128.832,4	145.657,46	2,8	2,8	3,18	1,13
0.1.1.6.2 PLATANOS	47.849,0	70.443,10	1,4	1,0	1,54	1,47
0.1.1.6.3 MANZANAS	37.806,2	55.038,50	1,1	0,8	1,20	1,46
0.1.1.6.4 PERAS	19.480,4	29.079,24	0,6	0,4	0,64	1,49
0.1.1.6.5 FRUTAS CON HUESO	5.443,9	17.743,57	0,3	0,1	0,39	3,26
0.1.1.6.6 BAYAS	17.742,9	59.900,41	1,2	0,4	1,31	3,38
0.1.1.6.7 OTRAS FRUTAS	30.740,8	68.056,47	1,3	0,7	1,49	2,21
0.1.1.6.8 FRUTOS SECOS	10.798,5	81.549,55	1,6	0,2	1,78	7,55
0.1.1.6.9 FRUTAS PREPARADAS/CONSERVAS	3.187,3	8.559,36	0,2	0,1	0,19	2,69
0.1.1.7 HORTALIZAS	336.055,4	574.786,33	11,1	7,3	12,56	1,71
0.1.1.7.1 HORTALIZAS DE HOJA/TALLO	16.485,3	42.991,04	0,8	0,4	0,94	2,61
0.1.1.7.2 COLES	6.452,5	7.135,05	0,1	0,1	0,16	1,11
0.1.1.7.3 HORTALIZAS CULTIVADAS POR SU FRUTO	80.521,2	141.402,99	2,7	1,8	3,09	1,76
0.1.1.7.4 HORTALIZAS CON RAIZ	47.007,9	72.948,07	1,4	1,0	1,59	1,55
0.1.1.7.0 OTRAS VERDURAS	48.891,0	94.725,11	1,8	1,1	2,07	1,94
0.1.1.7.5 LEGUMBRES / HORTALIZAS SECAS	6.870,6	15.862,21	0,3	0,2	0,35	2,31
0.1.1.7.6 LEGUMBRES / HORTALIZAS CONGELADAS	13.012,3	30.273,35	0,6	0,3	0,66	2,33
0.1.1.7.7 LEGUMBRES / HORTALIZAS CONSERVA	34.386,7	90.440,53	1,7	0,8	1,98	2,63
0.1.1.7.8 PATATAS FRESCAS / CONGELADAS	77.626,5	54.493,37	1,1	1,7	1,19	0,70
0.1.1.7.9 PATATAS PROCESADAS	4.801,4	24.514,62	0,5	0,1	0,54	5,11
0.1.1.8 AZUCAR/CONFITURAS/MIEL/CHOCOLATE/CONFITI	29.049,0	122.765,20	2,4	0,6	2,68	4,23
0.1.1.8.1 AZUCAR	12.357,0	15.651,68	0,3	0,3	0,34	1,27
0.1.1.8.2 CONFITERIA/MERMELADA/MIEL	4.148,4	18.656,08	0,4	0,1	0,41	4,50
0.1.1.8.3 CHOCOLATE	8.427,0	66.477,11	1,3	0,2	1,45	7,89
0.1.1.8.4 CONFITERIA	680,5	4.998,91	0,1	0,0	0,11	7,35
0.1.1.8.5 HELADOS	3.436,3	16.981,41	0,3	0,1	0,37	4,94
0.1.1.9 PRODUCTOS ALIMENTICIOS NO NUEMRADOS AN*	59.780,0	141.652,28	2,7	1,3	3,09	2,37
0.1.1.9.1 SALSAS	22.660,9	52.185,36	1,0	0,5	1,14	2,30
0.1.1.9.2 SALES/ESPECIAS	9.717,1	12.614,78	0,2	0,2	0,28	1,30
0.1.1.9.3 SOPAS / CALDOS	22.506,9	34.164,88	0,7	0,5	0,75	1,52
0.1.1.9.6 OTROS PRODUCTOS EN PESO	4.895,2	42.687,27	0,8	0,1	0,93	8,72
0.1.2 BEBIDAS NO ALCOHOLICAS	386.896,9	319.901,28	6,2	8,5	6,99	0,83
0.1.2.1 CAFE/TE/CACAO	10.893,1	119.720,15	2,3	0,2	2,62	10,99
0.1.2.1.1 CAFE	5.809,7	82.984,00	1,6	0,1	1,81	14,28
0.1.2.1.2 TE/INFUSIONES	524,2	16.405,41	0,3	0,0	0,36	31,29
0.1.2.1.3 CACAO	4.559,2	20.330,74	0,4	0,1	0,44	4,46
0.1.2.2 AGUA/BEBIDAS REFRESCANTES/ZUMOS	354.089,3	171.410,97	3,3	7,7	3,74	0,48
0.1.2.2.1 AGUA MINERAL	203.973,6	42.252,12	0,8	4,5	0,92	0,21
0.1.2.2.2 BEBIDAS REFRESCANTES	123.075,6	101.714,35	2,0	2,7	2,22	0,83
0.1.2.2.3 ZUMOS DE FRUTA	26.872,0	27.251,39	0,5	0,6	0,60	1,01
0.1.2.2.4 ZUMOS DE VEGETALES(N.D.)	168,2	193,12	0,0	0,0	0,00	1,15
0.1.2.3 OTROS PRODUCTOS EN VOLUMEN	21.914,4	28.770,16	0,6	0,5	0,63	1,31
0.2.1 BEBIDAS ALCOHOLICAS	86.974,6	167.927,31	3,2	1,9	3,67	1,93
0.2.1.1 ESPIRITUOSOS Y LICORES	2.463,9	23.825,61	0,5	0,1	0,52	9,67
0.2.1.2 VINOS	31.220,3	77.777,66	1,5	0,7	1,70	2,49
0.2.1.2.1. VINO SIN DOP/IGP	13.398,2	17.446,72	0,3	0,3	0,38	1,30
0.2.1.2.1.1. VINO SIN DOP/IGP	13.262,6	16.853,15	0,3	0,3	0,37	1,27
0.2.1.2.1.2. OTROS VINOS SIN DOP/IGP	100,8	500,65	0,0	0,0	0,01	4,97
0.2.1.2.2. VINO CON DOP CON IGP	14.270,0	53.200,53	1,0	0,3	1,16	3,73
0.2.1.2.2.1. VINOS CON DOP	12.308,8	48.081,90	0,9	0,3	1,05	3,91
0.2.1.2.2.1.1. VINOS TRANQUILOS	10.101,4	40.019,97	0,8	0,2	0,87	3,96
0.2.1.2.2.1.2. ESPUMOSOS INCLUYE CAVA Y GAS	1.097,4	4.478,02	0,1	0,0	0,10	4,08
0.2.1.2.2.1.3. VINOS DE AGUJA	327,5	947,64	0,0	0,0	0,02	2,89
0.2.1.2.2.1.4. VINOS LICOROSOS	782,6	2.636,28	0,1	0,0	0,06	3,37
0.2.1.2.2.1.5. OTROS VINOS CON DOP	-	-	-	-	-	-
0.2.1.2.2.2. VINO CON IGP	1.961,2	5.118,63	0,1	0,0	0,11	2,61
0.2.1.2.3. BEBIDAS DERIVADAS DE VINO	2.812,2	5.600,39	0,1	0,1	0,12	1,99
0.2.1.2.4. SIDRA	739,9	1.530,02	0,0	0,0	0,03	2,07
0.2.1.3 CERVEZAS	53.290,4	66.324,03	1,3	1,2	1,45	1,24