

LA ALIMENTACIÓN MES A MES

SEPTIEMBRE

2015

AVANCE DE DATOS PROVISIONALES
CALCULOS REALIZADOS A PARTIR DEL ULTIMO CENSO PUBLICADO POR EL INE



Madrid 2015



Aviso Legal: los contenidos de esta publicación podrán ser reutilizados, citando la fuente y la fecha, en su caso, de la última actualización



MINISTERIO DE AGRICULTURA, ALIMENTACIÓN Y MEDIO AMBIENTE

Edita:

© Ministerio de Agricultura, Alimentación y Medio Ambiente
Secretaría General Técnica
Centro de Publicaciones

Catálogo de Publicaciones de la Administración General del Estado:

<http://publicacionesoficiales.boe.es/>

NIPO: 280-15-095-7



GOBIERNO
DE ESPAÑA

MINISTERIO
DE AGRICULTURA, ALIMENTACIÓN
Y MEDIO AMBIENTE

METODOLOGÍA del Panel de Consumo Alimentario

El panel de consumo Alimentario se está desarrollando en el Ministerio de Agricultura, Alimentación y Medio Ambiente desde el año 1997 y su objetivo principal es el conocimiento de la demanda directa de alimentos en España, (consumo en hogares) para lo que se aplica la siguiente Metodología:

HOGARES:

Universo: Todos los hogares de la península, Baleares y Canarias, sin incluir Ceuta y Melilla (18.054.437 en 2014 y 18.304.544 en 2015).

El universo utilizado para el cálculo de los años 2014 y 2015 del siguiente informe ha sido actualizado con el nuevo censo 2011 establecido por el INE.

Muestra: 12.000 Hogares que apuntan diariamente sus compras con un lector óptico. La elección de esta muestra es al azar con un método bietápico. En la primera etapa se seleccionan los puntos de sondeo en función del tamaño de las poblaciones para cada una de las regiones. En la segunda, se selecciona a los colaboradores en cada uno de los puntos elegidos.

Consumo en el mes de Septiembre 2015

Cayó en términos de volumen en torno a un -4,4%. El valor del consumo se incrementa sutilmente un +0,9%, como consecuencia del fuerte incremento de los precios medios en Septiembre 2015 (+5,5%) vs mismo mes del año anterior.

Cayó un -1,9% el consumo de Carne en los hogares durante el mes de Septiembre de 2015. Este descenso es provocado por la fuerte caída del consumo de carne congelada -20,6%, así como de carne fresca -1,7%. El consumo de carne procesada permanece estable durante este mes -0,3%. No obstante esta categoría cayó menos que el Total Alimentación (-4,4%).

De entre las variedades de carne fresca, comentar que Vacuno es el tipo que tiene el descenso más importante -3,2%, seguida de la carne fresca de cerdo, que se reduce un -2,7% en comparación con el mismo mes del año anterior. Carne fresca de pollo, también evoluciona en términos negativos (-1,9%), más estable es el consumo de carne de ovino/caprino, con una leve variación del -0,8%.

Los pescados, pierden presencia en el hogar durante el mes de Septiembre de 2015, en un -3,7%. Los pescados congelados, son quienes mayor descenso tuvieron en este mes, con una caída del -5,0%, así como también los mariscos/moluscos/crustáceos debilitan su entrada en el hogar, con una variación del -4,5%. Los pescados frescos, también están menos presentes en Septiembre de 2015 que en Septiembre de 2014, con un descenso del -3,5%, de igual forma que ocurre con conservas de pescados/moluscos, que pierden intensidad de consumo en este mes (-2,0%).

Retrocede significativamente el consumo de leche líquida en el hogar durante el noveno mes del año 2015 (-3,7%), al igual que evoluciona negativamente el consumo de derivados lácteos en el hogar, con un descenso del -3,4%.

Septiembre de 2015, no fue positivo para categorías como el Aceite, con un descenso del -3,8% en términos de volumen. Retrocede el Total aceite de oliva un -3,5%, también desfavorable es la evolución del aceite de girasol, con caída a doble dígito del -13,0%. Aceite de semillas, por el contrario, continúa ganando presencia en los hogares españoles, con un crecimiento en torno al +20,3%, en comparación con el mismo periodo del año anterior.

Estabilidad en el consumo de Huevos (-0,4%), leve descenso del consumo de pan (-1,1%), significativo decrecimiento de la compra de azúcar (-8,5%), y favorable evolución para legumbres, con un incremento del +1,6%.

Las Patatas Frescas presentan estabilidad en Septiembre de 2015, +0,3%.

Las categorías que mayor retroceso tienen durante Septiembre de 2015, son las referentes a frutas y hortalizas frescas (-8,2% y -7,8% respectivamente). Pese a este dato, hay algunos tipos de frutas y hortalizas que evolucionado de forma favorable y positiva, como las judías verdes que crecen un +2,4%, Plátanos con un incremento del +6,3%, Albaricoques con evolución favorable del +14,6%, así como uvas y kiwis, siendo tipos de frutas que están hoy más presentes en el hogar que hace un año.

Crece fuertemente el consumo de vinos tranquilos durante Septiembre 2015 (+7,4%), al igual que los vinos con IGP, con un balance positivo del +24,7%. Cayo sin embargo la compra de espumosos/cava/gasificados un -13,7%.

Septiembre de 2015, no resultó ser un buen mes para categorías de bebidas: Cervezas decreció un -6,9%, sidras también retrocedieron en torno al -10,7%, al igual que menor fue el consumo de bebidas espirituosas, con un descenso del -9,0%.

Consumo en el año móvil de Octubre de 2014 hasta Septiembre de 2015

La evolución del consumo doméstico a cierre de año móvil Septiembre 2015, fue negativa con un descenso en compra del -2,0%. El valor presenta estabilidad -0,6%, como consecuencia del efecto del incremento del precio medio +1,4% en este periodo.

A cierre de año móvil Septiembre de 2015, se intensificó la compra de algunos productos tales como: chocolates/cacaos/suc con tendencia positiva del +1,5%. Incremento también de la compra de Pastas en un +1,4%. Crece el consumo de frutos secos +1,1%, también aumenta la presencia en el hogar de frutas y hortalizas transformadas con subida del +1,7%, al igual que platos preparados (+3,3%). Estabilidad para la categoría de patatas procesadas (+0,2%).

Descenso del -2,7% en la compra de carne para consumo doméstico. Principalmente marcado por el fuerte descenso de la compra de carne congelada (-10,2%), al igual que de carne transformada con una caída del -4,5%. La compra de carne fresca también se mueve en términos negativos (-1,8%), marcado principalmente por un descenso de los tipos de carne: Vacuno (-5,0%), Pollo (-2,6%) y Ovino/caprino (-3,8%). Carne de cerdo es la única que evoluciona favorablemente a cierre de año móvil Septiembre 2015, con un incremento del +1,7%.

De la categoría de total pesca, decir que únicamente las conservas de pescado/moluscos son quienes aportan en positivo, ganando presencia en los hogares en comparación con el mismo periodo del año anterior (+2,5%). Ahora bien, decrece la compra de pescado congelado un -5,6%, también es menor la proporción de pescado fresco comprado a cierre de año móvil Septiembre de 2015 (-3,9%), al igual que importante es la caída que tiene la categoría de mariscos/moluscos/crustáceos en comparación con el mismo periodo del año anterior (-5,2%).

Sútil caída presenta la compra de leche líquida durante estos últimos doce meses (-1,3%), más estable permanece la compra para consumo doméstico de Derivados lácteos (+0,8%). Menor presencia tienen ahora en el hogar los siguientes productos: Huevos (-2,0%), Pan (-3,6%), Legumbres y Azúcar, con descensos del -4,3% y del -7,5% respectivamente.

Caé la compra de Aceite de oliva un -8,3%, al igual que cae la compra de aceite de girasol un -6,5%. El aceite de semillas continúa ganando presencia dentro de los hogares españoles, y a cierre de año móvil Septiembre 2015, su incremento fue del +15,0%.

Los productos hortofrutícolas cada vez están menos presentes en los hogares españoles, con descensos del -5,1% para patatas frescas, -6,0% para hortalizas frescas y -4,4% para frutas frescas.

Vinos tranquilos, más presentes en el hogar ahora que hace un año (+2,4%), al igual que sidras (+1,5%) y Aguas (+6,4%). Estabilidad para cervezas +0,1%.

	TAM SEPTIEMBRE 2015	% Variación TAM Septiembre 2015 vs TAM Septiembre 2014	% Variación Junio 2015 Vs Junio 2014	% Variación Julio 2015 Vs Julio 2014	% Variación Agosto 2015 Vs Agosto 2014	% Variación Septiembre 2015 Vs Septiembre 2014
Volumen (Millones Kgs/Lts.)	29.286,21	-2,0%	-1,2%	1,7%	-3,0%	-4,4%
Valor (Millones €)	66.585,82	-0,6%	2,6%	0,5%	-0,9%	0,9%
Precio Medio	2,27	1,4%	3,9%	-1,2%	2,3%	5,5%
Consumo x Capita	646,69	-2,7%	-2,6%	0,3%	-4,4%	-5,7%
Gasto x Capita	1.470,70	-1,3%	1,2%	-0,9%	-2,2%	-0,5%

TAM: Total Año Móvil Septiembre 2015, 1 de Octubre de 2014 al 30 de Septiembre de 2015

LA ALIMENTACIÓN MES A MES TAM SEPTIEMBRE 2015 HOGARES							
Productos	Cantidad (Millones de Kgs/ Lt)		Evolución	Valor (Millones de €)		Evolución	Kg / Lt per Cápita
	TAM SEPTIEMBRE 2014	TAM SEPTIEMBRE 2015	%15 Vs 14	TAM SEPTIEMBRE 2014	TAM SEPTIEMBRE 2015	%15 Vs 14	TAM SEPTIEMBRE 2015
.TOTAL ALIMENTACION	29.870,7	29.286,2	-2,0	66.991,7	66.585,8	-0,6	646,7
TOTAL CARNE	2.310,9	2.248,8	-2,7	14.740,9	14.664,8	-0,5	49,67
TOTAL PESCA	1.195,2	1.154,6	-3,4	8.986,2	8.885,8	-1,1	25,50
T.FRUTAS FRESCAS	4.650,5	4.445,2	-4,4	6.004,2	5.918,0	-1,4	98,14
T HORTALIZAS Y PATATAS FRESCAS	3.859,5	3.636,7	-5,8	5.091,1	4.998,6	-1,8	80,30
PAN	1.629,9	1.570,9	-3,6	3.831,5	3.780,8	-1,3	34,69
TOTAL ACEITE	610,2	559,7	-8,3	1.414,3	1.404,3	-0,7	12,36
T.HUEVOS KGS	382,7	375,0	-2,0	840,0	813,7	-3,1	8,28
LECHE Y DERIVADOS LÁCTEOS	5.067,1	5.035,7	-0,6	8.372,8	8.303,6	-0,8	111,20
T VINOS Y BEBIDAS DERIVADAS DEL VINO	457,9	456,2	-0,4	1.065,2	1.077,3	1,1	10,08
AGUA DE BEBIDA ENVAS.	2.339,3	2.489,1	6,4	482,1	515,1	6,8	54,94
BEBIDAS ALCOHOLICAS ALTA GRADUACIÓN	38,1	36,8	-3,6	389,8	382,9	-1,8	0,81
GASEOSAS Y BEBID.REFR	2.062,5	2.000,3	-3,0	1.604,9	1.561,4	-2,7	44,17
RESTO ALIMENTACIÓN	5.266,7	5.277,3	0,2	14.168,6	14.279,7	0,8	116,55

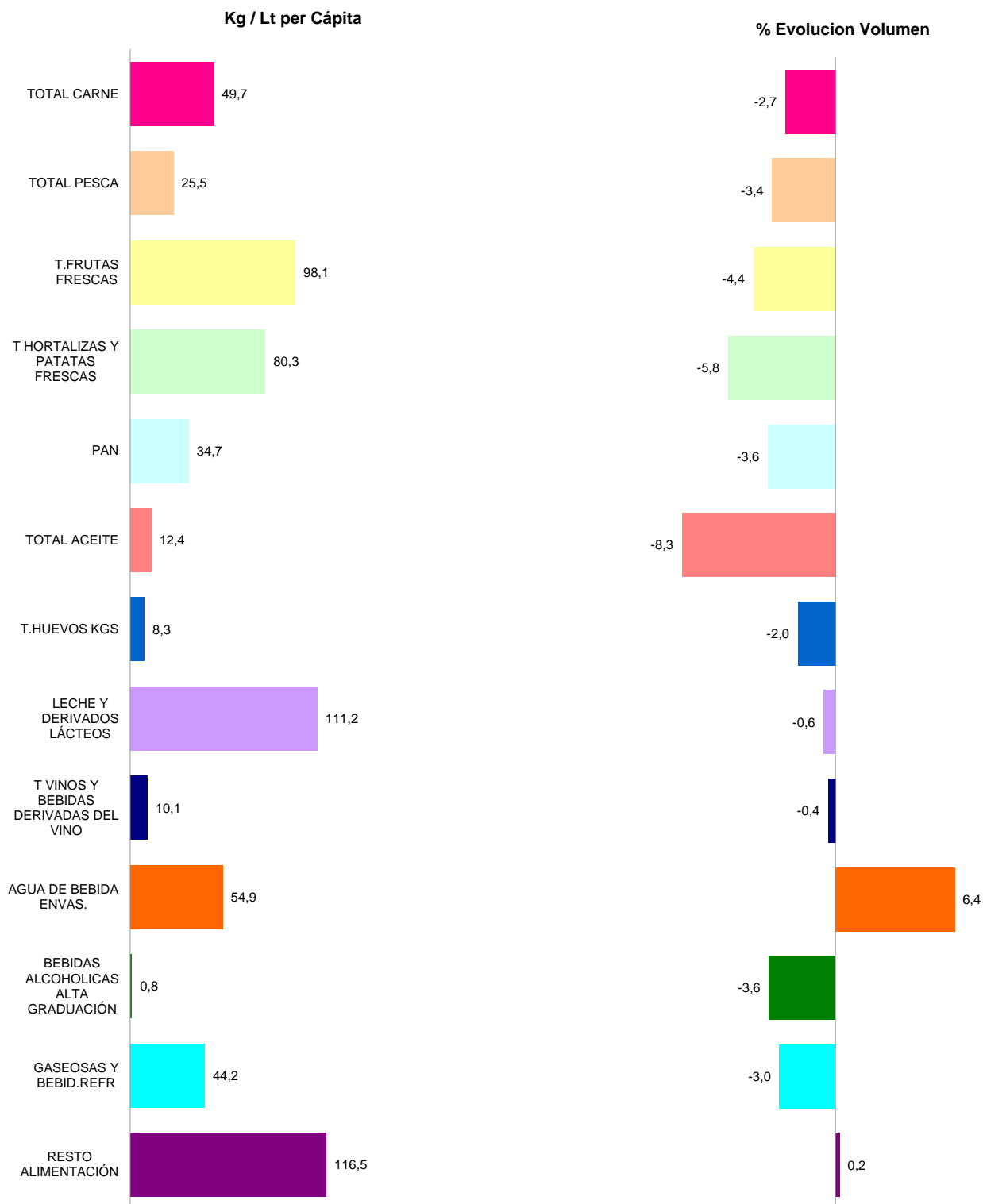
LA ALIMENTACIÓN MES A MES MES DE SEPTIEMBRE HOGARES							
Productos	Cantidad (Millones de Kgs / Lt)		Evolucion	Valor (Millones de €)		Evolucion	Kg / Lt per Capita
	sep-14	sep-15	%15 Vs 14	sep-14	sep-15	%15 Vs 14	sep-15
.TOTAL ALIMENTACION	2.515,1	2.404,9	-4,4	5.335,6	5.382,3	0,9	52,9
TOTAL CARNE	182,8	179,3	-1,9	1.146,1	1.180,2	3,0	3,94
TOTAL PESCA	95,4	91,9	-3,7	703,5	683,8	-2,8	2,02
T.FRUTAS FRESCAS	417,1	382,7	-8,2	526,3	514,4	-2,3	8,42
T HORTALIZAS Y PATATAS FRESCAS	329,7	310,6	-5,8	431,4	450,6	4,4	6,84
PAN	127,4	126,0	-1,1	303,7	298,9	-1,6	2,77
TOTAL ACEITE	47,6	45,8	-3,8	102,0	127,0	24,6	1,01
T.HUEVOS KGS	30,4	30,2	-0,4	64,5	65,3	1,2	0,66
LECHE Y DERIVADOS LÁCTEOS	417,7	402,9	-3,5	697,7	677,2	-2,9	8,87
T VINOS Y BEBIDAS DERIVADAS DEL VINO	35,1	34,6	-1,5	70,9	76,5	7,9	0,76
AGUA DE BEBIDA ENVAS.	215,6	211,3	-2,0	44,1	44,9	2,0	4,65
BEBIDAS ALCOHOLICAS ALTA GRADUACIÓN	2,8	2,5	-9,0	27,5	26,2	-4,6	0,06
GASEOSAS Y BEBID.REFR	182,0	161,0	-11,5	136,1	124,3	-8,6	3,54
RESTO ALIMENTACIÓN	431,6	426,1	-1,3	1.082,0	1.113,0	2,9	9,38

T Hortalizas y Patatas Frescas: incluye todas las hortalizas frescas y las patatas frescas
 Leche y Derivados Lácteos: incluye Leche Líquida, Preparados Lácteos, Total Otras Leches, Derivados Lácteos
 T Vinos y Bebidas Derivadas del Vino: Incluye, Vinos, Espumosos, Cava, Tinto de Verano, Sangría, Vermouth, resto.
 Bebidas Alcohólicas alta Graduación: incluye Brandy, Whisky, Ginebra, Ron, Anís, Bebidas Espirituosas
 Resto Alimentación: todos aquellos productos no desglosados.

CONSUMO ALIMENTARIO EN EL HOGAR

TAM SEPTIEMBRE 2015

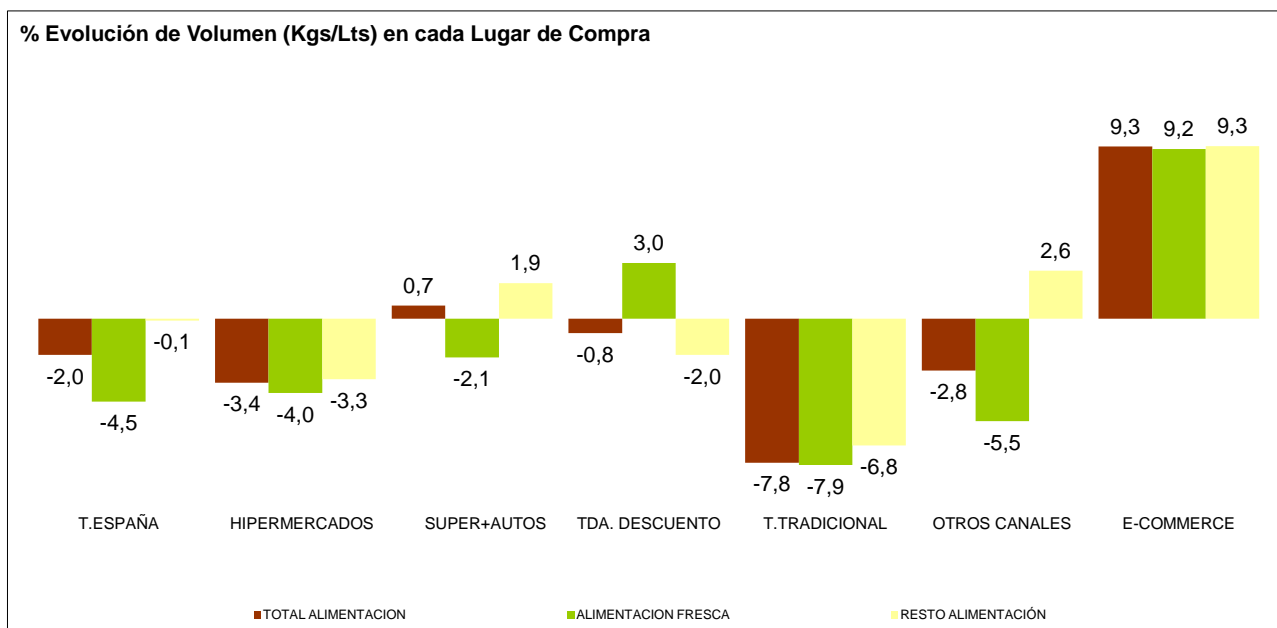
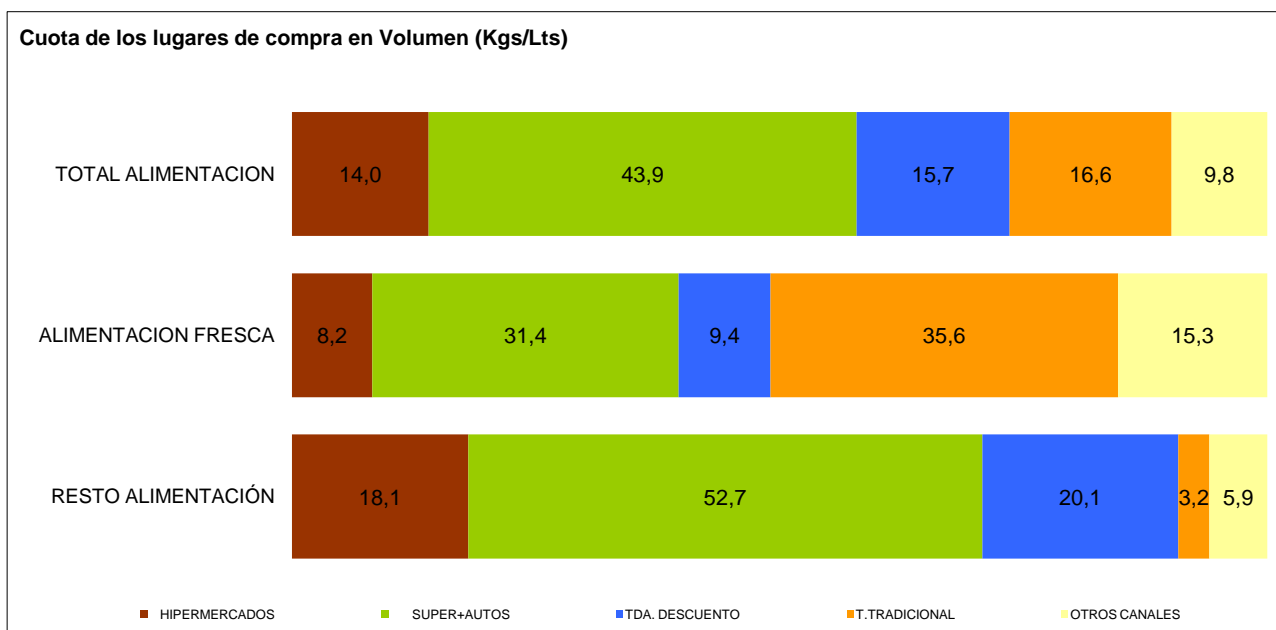
TOTAL ALIMENTACIÓN (HOGAR)	
CONSUMO PER CÁPITA 646,69 Kg / Lt per Cápita	VOLUMEN EN LA CESTA DE LA COMPRA 29.286,2 Cantidad (Millones de Kgs/ Lt)



T Hortalizas y Patatas Frescas: incluye todas las hortalizas frescas y las patatas frescas
 Leche y Derivados Lácteos =incluye Leche Líquida, Preparados Lácteos, Total Otras Leches, Derivados Lácteos
 T Vinos y Bebidas Derivadas del Vino: Incluye, Vinos, Espumosos, Cava, Tinto de Verano, Sangría, Vermouth, resto.
 Bebidas Alcohólicas alta Graduación: incluye Brandy, Whisky, Ginebra, Ron, Anís, Bebidas Espirituosas
 Resto Alimentación: todos aquellos productos no desglosados.

CONSUMO ALIMENTARIO EN EL HOGAR

TAM SEPTIEMBRE 2015



* El peso que representan las compras por INTERNET durante TAM SEPTIEMBRE 2015 corresponde a 0,8%.

T. TRADICIONAL: Pescadería, Carnicería/Charcutería, Lechería, Herboristería, Tda Congelados, Mercados y Plazas, Panadería, Bar/bodega, Farmacia, Verdulería/Frutería y tiendas de alimentación/comestibles/ultramarcos.

OTROS CANALES: Economato/Coop, Venta Domicilio, Mercadillos, Autoconsumo, Compra Directa al productor, E-commerce, Resto Canales.

E-COMMERCE: Compras realizadas a través de internet. Este canal está incluido dentro de Otros Canales.

LA ALIMENTACIÓN MES A MES							
TAM SEPTIEMBRE 2015 Vs TAM SEPTIEMBRE 2014							
HOGARES							
Productos	Cantidad (Millones de Kgs / Lt)		Evolucion	Valor (Millones de €)		Evolucion	Kg / Lt per Capita
	TAM SEPTIEMBRE 2014	TAM SEPTIEMBRE 2015	% 15 Vs 14	TAM SEPTIEMBRE 2014	TAM SEPTIEMBRE 2015	% 15 Vs 14	TAM SEPTIEMBRE 2015
T.HUEVOS KGS	382,7	375,0	-2,0	840,0	813,7	-3,1	8,3
CARNE POLLO	635,1	618,4	-2,6	2.559,0	2.534,9	-0,9	13,7
CARNE CERDO	479,1	487,2	1,7	2.789,6	2.932,1	5,1	10,8
CARNE VACUNO	270,0	256,6	-5,0	2.466,3	2.365,0	-4,1	5,7
CARNE OVINO/CAPRINO	80,8	77,7	-3,8	804,4	821,7	2,1	1,7
CARNE TRANSFORMADA	548,1	523,6	-4,5	4.560,6	4.457,0	-2,3	11,6
RESTO CARNES CONG.	7,6	8,8	16,7	44,1	55,5	25,7	0,2
RESTO CARNE	297,8	285,3	-4,2	1.560,9	1.554,2	-0,4	6,3
PESCADOS	673,6	645,1	-4,2	4.647,2	4.579,5	-1,5	14,2
MARISCO/MOLUSCO/CRUS	327,0	310,1	-5,2	2.528,7	2.488,3	-1,6	6,9
CONS.PESCADO/MOLUSCO	194,6	199,4	2,5	1.810,3	1.818,0	0,4	4,4
TOTAL LECHE LIQUIDA	3.305,5	3.261,2	-1,3	2.380,4	2.320,3	-2,5	72,0
TOTAL OTRAS LECHE	30,0	29,4	-1,9	225,9	212,7	-5,8	0,6
T DERIVADOS LACTEOS	1.731,7	1.745,1	0,8	5.766,5	5.770,5	0,1	38,5
PAN	1.629,9	1.570,9	-3,6	3.831,5	3.780,8	-1,3	34,7
BOLL.PAST.GALLET.CERE	618,0	616,3	-0,3	2.765,7	2.784,2	0,7	13,6
CHOCOLATES/CACAOS/SUC	162,8	165,1	1,5	1.067,9	1.079,8	1,1	3,7
CAFES E INFUSIONES	80,0	77,2	-3,5	1.084,7	1.072,1	-1,2	1,7
ARROZ	174,1	172,1	-1,1	249,9	249,1	-0,3	3,8
TOTAL PASTAS	180,5	183,0	1,4	313,9	334,1	6,4	4,0
AZUCAR	193,6	179,0	-7,5	192,6	151,2	-21,5	4,0
LEGUMBRES	143,5	137,4	-4,3	245,9	231,2	-6,0	3,0
TOTAL ACEITE OLIVA	424,5	376,5	-11,3	1.184,0	1.179,5	-0,4	8,3
ACEITE DE GIRASOL	148,6	139,0	-6,5	182,4	167,1	-8,4	3,1
RESTO ACEITE	37,0	44,2	19,6	47,8	57,7	20,7	1,0
PATATAS FRESCAS	1.035,6	982,7	-5,1	689,7	624,1	-9,5	21,7
PATATAS CONGELADAS	43,1	41,8	-3,1	53,0	49,1	-7,3	0,9
PATATAS PROCESADAS	58,8	58,9	0,2	299,6	296,9	-0,9	1,3
TOMATES	652,9	621,7	-4,8	870,9	904,6	3,9	13,7
RESTO HORTALIZAS FRESCAS	2.171,0	2.032,2	-6,4	3.530,5	3.469,8	-1,7	44,9
CITRICOS	1.315,0	1.304,5	-0,8	1.261,7	1.316,6	4,3	28,8
RESTO FRUTAS FRESCAS	3.335,6	3.140,7	-5,8	4.742,4	4.601,4	-3,0	69,3
ACEITUNAS	113,7	113,2	-0,4	325,2	320,4	-1,5	2,5
FRUTOS SECOS	126,2	127,7	1,1	854,7	905,5	5,9	2,8
T.FRUTA&HORTA.TRANSF	585,3	595,4	1,7	1.240,4	1.252,6	1,0	13,1
PLATOS PREPARADOS	553,0	571,5	3,3	2.283,9	2.336,7	2,3	12,6
VINOS TRANQUILOS	134,4	137,5	2,4	493,3	526,7	6,8	3,0
ESPUM(INC CAVA)+GAS	24,1	23,7	-1,6	121,0	123,4	2,0	0,5
VINO SIN DOP/IGP	*	*	*	*	*	*	*
VINOS CON I.G.P.	12,7	12,6	-1,4	30,1	31,2	3,6	0,3
CERVEZAS	814,7	815,1	0,1	946,7	959,4	1,3	18,0
BEBIDAS ALCOHOLICAS ALTA GRADUACIÓN	38,1	36,8	-3,6	389,8	382,9	-1,8	0,8
TOTAL ZUMO Y NECTAR	461,2	460,5	-0,2	419,6	427,3	1,8	10,2
AGUA DE BEBIDA ENVAS.	2.339,3	2.489,1	6,4	482,1	515,1	6,8	54,9
GASEOSAS Y BEBID.REFR	2.062,5	2.000,3	-3,0	1.604,9	1.561,4	-2,7	44,2
OTROS PROD.EN PESO	40,9	40,2	-1,7	303,4	297,1	-2,1	0,9
OTROS PROD.EN VOLUMEN	179,8	193,4	7,6	241,6	259,0	7,2	4,3
.TOTAL ALIMENTACION	29.870,7	29.286,2	-2,0	66.991,7	66.585,8	-0,6	646,7

RESTO CARNE: incluye la carne de despojos, de pavo, de avestruz, carne congelada.....

T DERIVADOS LACTEOS: Incluye Preparados Lacteos y Derivados Lacteos

RESTO ACEITE: Incluye todos los aceites que no son de Oliva o Girasol

RESTO HORTALIZAS FRESCAS: incluye los ajos, las cebollas, las coles, los pepinos, verduras de hojas.....

CITRICOS: incluyen las Naranjas, Mandarinas y Limones

RESTO FRUTAS FRESCAS: incluyen los platanos, las fresas y fresones, el melon, la sandia, las uvas, el kiwi.....

BEBIDAS ESPIRITUOSAS: incluye el Brandy, Whisky, Ginebra, Ron, Anis, Otras Bebidas Espirituosas.

OTROS PRODUCTOS EN VOLUMEN

O. PRODUCTOS EN PESO: incluye la miel, los edulcorantes, bases pizzas y masas de hojaldre, harinas y semolas, encurtidos, sal, caldos.....

O. PRODUCTOS EN VOLUMEN: incluye la sidra, el vinagre, bebidas con vino, horchata, leche de distinta especie a la de vaca,....

* No se dispone de dato por cambio en la definición.

CONSUMO ALIMENTARIO EN EL HOGAR

	MILES de Kgs./Lts.			MILES de €			CONSUMO X CAPITA	PENETRACION**
	TAM	TAM	% EVOL.	TAM	TAM	% EVOL.		
	SEPTIEMBRE 2014	SEPTIEMBRE 2015		SEPTIEMBRE 2014	SEPTIEMBRE 2015			
TOTAL CARNE	2.310.937,61	2.248.792,82	-2,7%	14.740.912,64	14.664.751,65	-0,5%	49,67	97,32
CARNE FRESCA	1.697.532,32	1.666.578,75	-1,8%	9.898.015,24	9.942.260,11	0,4%	36,81	92,18
CARNE VACUNO	270.041,43	256.647,20	-5,0%	2.466.347,01	2.364.968,53	-4,1%	5,67	61,62
CARNE POLLO	635.059,04	618.413,19	-2,6%	2.559.038,54	2.534.881,76	-0,9%	13,66	78,43
CARNE OVINO/CAPRINO	80.767,06	77.662,46	-3,8%	804.427,18	821.655,54	2,1%	1,72	19,64
CARNE CERDO	479.141,36	487.213,72	1,7%	2.789.624,60	2.932.064,10	5,1%	10,76	74,57
CARNE CONGELADA	65.317,81	58.634,98	-10,2%	282.291,31	265.464,16	-6,0%	1,30	15,69
CARNE TRANSFORMADA	548.087,49	523.579,09	-4,5%	4.560.606,10	4.457.027,38	-2,3%	11,57	92,36
TOTAL PESCA	1.195.199,98	1.154.592,96	-3,4%	8.986.211,57	8.885.779,75	-1,1%	25,50	93,34
PESCADOS	673.595,85	645.077,84	-4,2%	4.647.211,04	4.579.512,62	-1,5%	14,24	79,24
PESCADOS FRESCOS	538.417,51	517.415,31	-3,9%	3.783.901,48	3.731.673,19	-1,4%	11,42	64,68
PESCADOS CONGELADOS	135.178,34	127.662,53	-5,6%	863.309,56	847.839,44	-1,8%	2,82	46,00
MARISCO/MOLUSCO/CRUS	327.049,26	310.082,72	-5,2%	2.528.740,54	2.488.264,96	-1,6%	6,86	59,42
CONS.PESCADO/MOLUSCO	194.554,87	199.432,40	2,5%	1.810.259,99	1.818.002,17	0,4%	4,40	77,03
TOTAL LECHE LIQUIDA	3.305.488,23	3.261.190,35	-1,3%	2.380.402,43	2.320.322,76	-2,5%	72,02	83,81
LECHE ESTERILIZADA	3.190.404,80	3.156.123,20	-1,1%	2.285.326,90	2.234.879,10	-2,2%	69,70	82,90
LECHE PASTERIZADA	80.597,53	80.478,57	-0,1%	69.761,46	68.764,38	-1,4%	1,78	3,64
LECHE CRUDA	34.485,91	24.588,59	-28,7%	25.314,07	16.679,28	-34,1%	0,54	0,49
T DERIVADOS LACTEOS	1.731.670,89	1.745.116,07	0,8%	5.766.494,75	5.770.535,49	0,1%	38,53	*
YOGURT	442.710,68	433.789,88	-2,0%	799.702,04	777.556,54	-2,8%	9,58	68,73
BIFIDUS + LECHE FERMENTADAS	245.417,10	247.831,39	1,0%	773.636,75	781.590,80	1,0%	5,47	*
QUESO	350.413,73	344.906,59	-1,6%	2.600.028,73	2.578.299,05	-0,8%	7,62	87,73
RESTO DERIVADOS LACTEOS	693.129,37	718.588,22	3,7%	1.593.127,24	1.633.089,10	2,5%	15,86	*
T.HUEVOS KGS	382.707,28	374.995,52	-2,0%	840.015,09	813.709,97	-3,1%	8,28	77,74
PAN	1.629.940,63	1.570.855,25	-3,6%	3.831.515,25	3.780.789,70	-1,3%	34,69	97,06
LEGUMBRES	143.547,07	137.367,08	-4,3%	245.925,00	231.249,67	-6,0%	3,04	39,79
AZUCAR	193.619,98	179.041,89	-7,5%	192.590,09	151.237,05	-21,5%	3,96	41,62
TOTAL ACEITE	610.172,22	559.702,29	-8,3%	1.414.261,77	1.404.266,39	-0,7%	12,36	41,62
TOTAL ACEITE OLIVA	424.547,01	376.472,72	-11,3%	1.184.045,49	1.179.485,43	-0,4%	12,36	60,93
ACEITE DE GIRASOL	148.630,22	138.988,89	-6,5%	182.383,71	167.050,63	-8,4%	8,31	47,19

T DERIVADOS LACTEOS: Incluye Preparados Lacteos y Derivados Lacteos
 BIFIDUS + LECHE FERMENTADAS: INCLUEN LOS Yogures con Bifidus y las Otras Leches fermentadas
 **Penetración promedio mensual de los últimos 12 meses

CONSUMO ALIMENTARIO EN EL HOGAR

	MILES de Kgs./Lts.			MILES de €			CONSUMO X CAPITA	PENETRACION
	TAM SEPTIEMBRE 2014	TAM SEPTIEMBRE 2015	% EVOL.	TAM SEPTIEMBRE 2014	TAM SEPTIEMBRE 2015	% EVOL.		
PATATAS FRESCAS	1.035.634,42	982.721,74	-5,1%	689.697,75	624.134,20	-9,5%	21,70	63,85
T.HORTALIZAS FRESCAS	2.823.863,43	2.653.952,93	-6,0%	4.401.421,13	4.374.419,87	-0,6%	58,60	95,76
TOMATES	652.871,27	621.731,18	-4,8%	870.886,69	904.577,70	3,9%	13,72	78,82
CEBOLLAS	340.191,32	329.628,56	-3,1%	341.861,07	328.155,43	-4,0%	7,28	66,13
LECHUGA/ESC./ENDIVIA	201.117,20	202.445,00	0,7%	393.359,02	465.351,34	18,3%	4,47	64,05
PIMIENTOS	233.074,44	210.947,60	-9,5%	362.529,06	358.221,91	-1,2%	4,66	62,43
JUDIAS VERDES	115.945,44	103.858,16	-10,4%	292.647,58	281.900,03	-3,7%	2,29	33,65
COLES	86.154,45	80.396,56	-6,7%	86.970,74	82.266,25	-5,4%	1,78	18,56
T.FRUTAS FRESCAS	4.650.528,94	4.445.179,32	-4,4%	6.004.161,58	5.917.998,36	-1,4%	98,14	94,21
NARANJAS	909.253,47	909.431,85	0,0%	740.711,92	795.527,41	7,4%	20,08	50,90
MANDARINAS	302.577,86	286.548,41	-5,3%	366.888,93	358.576,72	-2,3%	6,34	37,13
LIMONES	103.144,08	108.474,01	5,2%	154.144,89	162.495,96	5,4%	2,40	35,89
PLATANOS	521.364,96	498.965,55	-4,3%	737.460,99	724.464,67	-1,8%	11,02	74,27
MANZANAS	492.091,14	504.583,41	2,5%	652.409,22	635.119,63	-2,7%	11,15	65,25
PERAS	278.772,67	258.440,01	-7,3%	374.727,04	348.358,98	-7,0%	5,71	48,52
MELOCOTONES	191.206,88	163.706,53	-14,4%	271.821,54	253.829,56	-6,6%	3,61	24,45
ALBARICOQUES	40.441,15	40.165,42	-0,7%	82.724,48	80.117,00	-3,2%	0,88	10,40
FRESAS/FRESON	132.930,51	109.224,53	-17,8%	277.484,56	270.940,08	-2,4%	2,40	26,08
MELON	395.918,86	365.524,54	-7,7%	343.584,41	339.666,04	-1,1%	8,06	29,18
SANDIA	389.256,19	383.490,34	-1,5%	272.044,99	282.574,23	3,9%	8,44	22,75
CIRUELAS	76.022,60	66.743,51	-12,2%	120.525,63	110.395,61	-8,4%	1,47	16,86
CEREZAS	77.594,89	54.833,73	-29,3%	211.125,06	171.445,32	-18,8%	1,21	13,29
UVAS	115.366,62	101.131,65	-12,3%	224.779,66	222.069,08	-1,2%	2,24	21,64
KIWI	140.921,29	136.825,41	-2,9%	342.941,30	351.665,85	2,5%	3,02	33,61
BEBIDAS DERIVADAS VI	*	*	*	*	*	*	*	*
TOTAL VINOS	*	*	*	*	*	*	*	*
T.VINOS SIN DOP/IGP	*	*	*	*	*	*	*	*
T.VINOS CON DOP+IGP	*	*	*	*	*	*	*	*
VINOS CON DOP	*	*	*	*	*	*	*	*
VINOS TRANQUILOS	134.363,38	137.538,60	2,4%	493.264,64	526.653,69	6,8%	3,04	19,92
ESPUM(INC CAVA)+GAS	24.063,64	23.670,71	-1,6%	121.039,78	123.420,76	2,0%	0,52	5,14
VINOS DE AGUJA	*	*	*	*	*	*	*	*
VINOS LICOROSOS	*	*	*	*	*	*	*	*
OTROS VINOS CON DOP	*	*	*	*	*	*	*	*
VINOS CON I.G.P.	12.742,12	12.566,13	-1,4%	30.102,08	31.174,87	3,6%	0,28	2,43
CERVEZAS	814.681,08	815.112,64	0,1%	946.651,13	959.377,01	1,3%	17,99	45,00
SIDRAS	13.334,92	13.537,74	1,5%	25.292,79	25.688,58	1,6%	0,30	3,31
BEBIDAS ESPIRITUOSAS	38.124,62	36.762,88	-3,6%	389.827,74	382.899,86	-1,8%	0,81	*
OTRA BEBIDA CON VINO	58.446,34	61.586,55	5,4%	42.720,01	45.601,10	6,7%	1,36	5,68
TOTAL ZUMO Y NECTAR	461.194,03	460.452,04	-0,2%	419.630,48	427.254,39	1,8%	10,16	43,15

BEBIDAS DERIVADAS DE VINO: incluye tinto de verano, sangría, vermut y resto.

BEBIDAS ESPIRITUOSAS: incluye el brandy, whisky, ginbra, ron, anís y otras bebidas espirituosas

* No se dispone de dato por cambio en la definición.

CONSUMO ALIMENTARIO EN EL HOGAR

Miles de Kilos/Litros	septiembre 14	octubre 14	noviembre 14	diciembre 14	enero 15	febrero 15	marzo 15	abril 15	mayo 15	junio 15	julio 15	agosto 15	septiembre 15
TOTAL CARNE	182.772	199.431	197.992	227.624	210.833	181.635	190.576	185.411	186.166	172.215	163.772	153.878	179.261
CARNE FRESCA	134.008	147.491	147.084	166.229	160.543	136.508	141.306	136.976	138.433	127.501	120.265	112.544	131.699
CARNE VACUNO	21.376	23.938	23.418	25.727	23.783	20.512	22.116	21.674	20.999	19.161	18.017	16.620	20.681
CARNE POLLO	51.275	56.641	55.460	52.562	57.920	49.329	53.601	51.632	52.716	49.614	47.139	41.494	50.305
CARNE OVINO/CAPRINO	4.932	5.407	5.361	16.027	7.585	5.070	5.757	6.315	6.603	4.958	4.459	5.229	4.892
CARNE CERDO	38.831	41.205	42.724	50.145	48.913	42.075	40.386	39.239	39.780	36.030	34.986	33.943	37.785
CARNE CONGELADA	5.228	5.707	5.021	6.149	5.699	4.229	4.881	5.067	4.800	4.377	4.201	4.357	4.149
CARNE TRANSFORMADA	43.536	46.233	45.887	55.247	44.592	40.899	44.389	43.368	42.932	40.337	39.306	36.977	43.413
TOTAL PESCA	95.400	97.511	97.612	128.914	97.812	86.852	98.721	94.436	94.805	91.878	91.774	82.390	91.888
PESCADOS	55.568	57.034	53.599	53.022	54.953	51.634	58.066	55.996	56.290	53.442	52.098	45.488	53.566
PESCADOS FRESCOS	44.535	45.735	42.509	41.034	42.764	41.218	46.467	45.707	46.354	43.628	42.547	36.482	42.969
PESCADOS CONGELADOS	11.033	11.299	11.090	11.988	12.189	10.416	11.599	10.289	9.936	9.813	9.551	9.006	10.487
MARISCO/MOLUSCO/CRUS	23.481	25.152	28.891	57.229	27.752	20.689	22.668	21.430	20.698	20.854	21.166	21.138	22.415
CONS.PESCADO/MOLUSCO	16.350	15.325	15.122	18.662	15.107	14.529	17.987	17.010	17.817	17.582	18.510	15.764	16.017
TOTAL LECHE LIQUIDA	266.723	281.219	282.293	282.868	308.692	268.255	292.945	281.621	280.575	256.059	243.129	226.775	256.758
LECHE ESTERILIZADA	257.616	272.098	272.600	273.115	298.797	259.371	283.187	272.190	271.026	248.887	234.611	219.805	250.436
LECHE PASTERIZADA	7.173	6.289	8.282	7.833	8.405	6.671	7.166	6.534	6.894	5.788	6.367	5.186	5.064
LECHE CRUDA	1.933	2.832	1.412	1.920	1.490	2.214	2.592	2.897	2.655	1.383	2.151	1.784	1.258
T DERIVADOS LACTEOS	148.827	147.982	137.462	140.419	141.872	132.703	146.471	147.305	157.438	152.748	157.505	139.499	143.712
YOGURT	37.648	39.850	36.640	33.182	36.989	34.875	38.329	38.719	39.515	36.026	32.641	30.568	36.458
BIFIDUS + LECHE FERMENTADAS	21.287	22.749	21.555	19.720	22.242	20.044	22.134	22.116	21.330	20.325	18.335	16.753	20.527
QUESO	28.998	29.965	29.425	32.755	28.818	27.394	30.047	28.822	30.083	27.465	26.393	25.109	28.630
RESTO DERIVADOS LACTEOS	60.894	55.419	49.841	54.761	53.823	50.390	55.961	57.649	66.510	68.931	80.136	67.068	58.097
T.HUEVOS KGS	30.351	32.197	31.403	32.740	32.749	30.364	32.906	31.917	31.850	30.293	29.938	28.420	30.219
PAN	127.403	137.357	132.048	136.726	141.654	127.962	136.964	136.152	134.444	125.997	123.121	112.445	125.984
LEGUMBRES	11.688	14.076	13.555	12.852	14.077	13.095	12.298	10.296	9.975	9.319	8.313	7.630	11.880
AZUCAR	15.074	17.812	18.639	17.071	14.761	14.156	16.386	16.254	13.584	12.711	12.161	11.720	13.787
TOTAL ACEITE	47.638	45.679	50.032	50.721	50.064	45.501	48.325	45.246	44.867	43.848	45.240	44.369	45.811
TOTAL ACEITE OLIVA	31.322	31.142	34.959	35.076	34.250	29.468	32.233	29.874	29.430	29.264	31.261	29.279	30.237
ACEITE DE GIRASOL	13.424	11.334	12.002	12.152	12.478	12.396	12.324	11.561	11.544	11.127	9.806	10.584	11.681

T DERIVADOS LACTEOS: Incluye Preparados Lacteos y Derivados Lacteos
 BIFIDUS + LECHE FERMENTADAS: INCLUEN LOS Yogures con Bifidus y las Otras Leches fermentadas

CONSUMO ALIMENTARIO EN EL HOGAR

Miles de Kilos/Litros

	septiembre 14	octubre 14	noviembre 14	diciembre 14	enero 15	febrero 15	marzo 15	abril 15	mayo 15	junio 15	julio 15	agosto 15	septiembre 15
PATATAS FRESCAS	83.207	89.593	83.092	82.445	84.494	77.458	79.851	80.800	77.775	78.432	87.139	78.154	83.489
T.HORTALIZAS FRESCAS	246.458	238.012	218.814	196.021	216.030	197.969	224.292	221.854	237.246	226.575	240.157	209.842	227.140
TOMATES	65.552	53.563	44.117	38.351	42.356	37.770	45.373	46.126	56.046	62.338	73.309	62.219	60.164
CEBOLLAS	31.159	28.669	27.775	26.090	27.999	24.417	26.694	27.431	28.118	27.962	29.260	26.691	28.524
LECHUGA/ESC/ENDIVIA	16.256	16.826	16.078	15.378	16.329	13.584	16.592	17.620	20.072	19.039	18.977	15.631	16.318
PIMIENTOS	26.163	22.445	16.983	14.496	15.020	15.291	15.993	14.365	15.901	17.373	21.195	20.960	20.925
JUDIAS VERDES	10.818	9.768	6.982	5.997	7.595	5.323	7.235	7.784	9.190	9.445	12.386	11.077	11.074
COLES	5.689	7.770	8.171	7.903	10.088	8.584	7.959	6.054	5.466	4.548	3.856	4.721	5.277
T.FRUTAS FRESCAS	417.097	383.291	347.017	326.869	358.326	326.589	346.344	340.069	380.730	417.889	450.078	385.251	382.726
NARANJAS	34.971	50.088	74.538	87.271	113.283	111.007	115.952	107.585	95.249	56.367	35.284	28.640	34.169
MANDARINAS	5.797	30.636	48.507	49.475	52.829	39.529	26.808	18.984	11.094	2.832	710	520	4.623
LIMONES	8.472	8.999	7.991	10.062	8.803	8.652	9.288	8.743	9.877	9.147	10.627	7.696	8.589
PLATANOS	34.290	42.573	43.134	40.080	45.741	45.080	50.034	49.348	49.963	39.802	29.880	26.872	36.459
MANZANAS	40.318	52.941	46.212	41.701	48.038	45.356	51.137	47.778	32.312	25.324	23.638	39.351	39.351
PERAS	27.280	33.121	27.874	21.897	23.932	22.322	24.386	24.300	20.641	11.982	11.494	14.758	21.733
MELOCOTONES	38.091	16.287	2.606	309	277	227	144	155	4.638	22.129	41.831	38.593	36.510
ALBARICOQUES	350	181	93	191	419	106	85	219	9.659	18.205	8.750	1.856	401
FRESAS/FRESON	1.021	936	508	725	5.769	13.492	28.232	34.490	17.929	4.376	1.499	574	695
MELON	77.294	44.682	13.919	6.342	6.262	4.206	4.460	5.936	17.818	45.185	73.107	73.845	69.763
SANDIA	54.928	9.879	1.240	250	137	448	1.103	4.734	40.679	83.862	116.554	84.808	39.797
CIRUELAS	19.082	10.129	3.488	1.062	410	660	1.100	1.142	880	4.866	12.336	16.583	14.088
CEREZAS	805	719	700	609	728	671	121	109	8.085	28.229	13.148	1.483	229
UVAS	20.897	23.481	15.293	11.078	5.336	2.357	2.169	2.169	2.293	1.362	3.546	8.953	23.094
KIWI	8.117	10.938	12.821	13.146	15.697	13.390	13.972	13.304	11.346	9.105	7.622	6.711	8.772
BEBIDAS DERIVADAS VI	*	*	*	*	*	*	3.850	4.813	7.630	10.258	14.657	12.190	7.100
TOTAL VINOS	*	*	*	*	*	*	30.555	28.725	29.808	29.791	28.034	24.750	27.460
T.VINOS SIN DOP/IGP	*	*	*	*	*	*	15.174	13.358	15.886	16.490	14.719	12.867	13.636
T.VINOS CON DOP+HGP	*	*	*	*	*	*	15.381	15.367	13.923	13.301	13.315	11.883	13.823
VINOS CON DOP	*	*	*	*	*	*	14.360	14.267	12.934	12.200	12.200	10.972	12.820
VINOS TRANQUILOS	9.600	11.540	12.515	19.792	12.497	10.144	11.594	11.482	10.466	9.493	9.290	8.415	10.310
ESPUM(INC CAVA)+GAS	1.288	1.148	1.662	9.056	1.718	882	1.185	1.223	1.199	1.433	1.669	1.385	1.111
VINOS DE AGUJA	422	562	636	2.152	618	517	588	697	515	532	523	614	594
VINOS LICOROSOS	*	*	*	*	*	*	993	864	754	742	718	558	805
OTROS VINOS CON DOP	*	*	*	*	*	*	*	*	*	*	*	*	*
VINOS CON I.G.P.	804	929	1.087	1.525	1.000	784	1.022	1.100	989	1.101	1.114	912	1.003
CERVEZAS	73.770	65.617	58.025	66.974	54.838	51.249	62.627	67.040	74.414	77.998	90.273	77.375	68.683
SIDRAS	556	646	1.201	6.102	1.314	476	626	527	475	520	516	638	497
BEBIDAS ESPIRITUOSAS	2.792	2.601	3.103	6.291	2.824	2.558	2.799	2.934	2.923	2.594	2.838	2.758	2.540
OTRA BEBIDA CON VINO	5.678	3.936	2.532	2.491	2.106	1.804	2.581	3.341	5.772	8.369	12.595	10.520	5.538
TOTAL ZUMO Y NECTAR	42.545	39.986	34.749	32.798	35.073	32.326	36.959	36.492	42.468	42.425	48.549	39.689	38.938

BEBIDAS DERIVADAS DE VINO: incluye tinto de verano, sangría, vermut y resto.
 BEBIDAS ESPIRITUOSAS: incluye el brandy, whisky, ginbra, ron, anís y otras bebidas espirituosas
 * No se dispone de dato por cambio en la definición.

CONSUMO ALIMENTARIO EN EL HOGAR

Miles de €	septiembre 14	octubre 14	noviembre 14	diciembre 14	enero 15	febrero 15	marzo 15	abril 15	mayo 15	junio 15	julio 15	agosto 15	septiembre 15
TOTAL CARNE	1.146.128	1.243.522	1.257.945	1.627.711	1.383.921	1.158.156	1.230.621	1.207.360	1.192.392	1.122.064	1.054.849	1.005.987	1.180.223
CARNE FRESCA	772.763	845.184	854.912	1.060.643	983.432	805.390	841.322	821.216	815.385	755.152	698.641	669.116	791.867
CARNE VACUNO	194.005	218.800	208.312	253.243	221.243	185.468	202.679	198.432	193.358	177.278	163.086	150.265	192.805
CARNE POLLO	207.110	221.865	224.183	207.425	239.972	201.511	220.506	215.058	212.154	210.919	194.823	173.106	213.360
CARNE OVINO/CAPRINO	51.363	55.865	55.571	177.309	86.395	51.165	59.920	66.103	68.084	50.226	44.917	53.494	52.608
CARNE CERDO	221.572	236.692	251.310	296.837	304.438	256.620	248.099	238.845	239.396	215.363	208.847	206.639	228.980
CARNE CONGELADA	21.873	22.635	22.107	31.703	25.928	19.382	22.136	22.380	21.149	19.660	18.893	19.795	19.696
CARNE TRANSFORMADA	351.492	375.702	380.926	535.365	374.561	333.385	367.162	363.763	355.859	347.252	337.315	317.077	368.660
TOTAL PESCA	703.454	721.532	751.339	1.129.296	772.177	652.470	735.733	705.849	717.337	690.279	699.265	626.702	683.801
PESCADOS	382.798	395.854	380.455	406.554	409.632	368.550	399.211	386.517	391.637	373.749	363.646	326.140	377.567
PESCADOS FRESCOS	311.727	323.306	308.647	325.500	328.543	298.914	319.768	317.158	326.415	309.750	303.070	263.399	307.202
PESCADOS CONGELADOS	71.071	72.548	71.807	81.054	81.089	69.635	79.443	69.359	65.223	63.999	60.575	62.742	70.365
MARISCO/MOLUSCO/CRUS	178.616	188.181	230.113	524.097	223.884	152.239	171.718	166.744	170.531	162.012	172.763	161.462	164.521
CONS.PESCADO/MOLUSCO	142.040	137.497	140.771	198.645	138.661	131.682	164.803	152.588	155.169	154.518	162.857	139.099	141.713
TOTAL LECHE LIQUIDA	192.122	202.478	201.065	202.893	221.915	191.167	207.093	200.032	198.640	181.895	171.593	159.227	182.325
LECHE ESTERILIZADA	184.497	194.573	192.968	194.637	213.191	183.831	199.158	192.244	191.225	176.338	165.402	154.010	177.303
LECHE PASTERIZADA	5.981	5.563	7.239	7.016	7.448	5.650	5.912	5.697	5.939	4.729	5.045	4.128	4.400
LECHE CRUDA	1.644	2.343	858	1.241	1.276	1.686	2.023	2.092	1.476	828	1.146	1.090	622
T DERIVADOS LACTEOS	490.552	483.185	460.445	507.358	456.816	434.104	482.772	486.135	512.676	499.993	512.780	458.676	475.596
YOGURT	68.255	71.507	65.614	60.149	65.848	62.293	68.165	68.948	69.957	64.482	59.561	55.423	65.607
BIFIDUS + LECHE FERMENTADAS	66.613	70.441	66.698	60.947	70.234	63.240	69.209	70.372	67.460	65.462	59.186	52.917	65.427
QUESO	213.874	221.500	220.679	262.689	210.837	199.875	223.116	215.771	221.961	204.030	196.745	187.653	213.443
RESTO DERIVADOS LACTEOS	141.810	119.737	107.454	123.573	109.897	108.695	122.282	131.043	153.297	166.020	197.288	162.684	131.119
T.HUEVOS KGS	64.538	69.849	67.406	71.125	70.901	65.505	71.451	69.292	69.902	66.437	65.039	61.515	65.289
PAN	303.682	331.944	317.367	329.901	346.962	309.100	332.155	331.022	326.313	301.600	296.072	259.469	298.884
LEGUMBRES	19.848	25.185	22.932	23.343	23.654	22.425	20.488	16.593	16.653	14.827	13.065	11.907	20.177
AZUCAR	13.444	14.918	15.396	14.923	12.770	12.159	13.606	13.644	11.543	10.753	10.168	9.825	11.532
TOTAL ACEITE	101.958	103.196	116.520	123.101	121.204	108.293	118.945	113.372	113.386	114.274	124.776	120.192	127.008
TOTAL ACEITE OLIVA	82.672	85.512	98.326	103.943	102.156	89.641	98.959	94.533	94.263	96.226	107.266	100.890	107.771
ACEITE DE GIRASOL	15.670	13.613	14.370	14.552	14.819	14.256	14.955	13.944	14.012	13.496	11.944	13.189	13.900

T DERIVADOS LACTEOS: Incluye Preparados Lacteos y Derivados Lacteos
 BIFIDUS + LECHE FERMENTADAS: INCLUEN LOS Yogures con Bifidus y las Otras Leches fermentadas

CONSUMO ALIMENTARIO EN EL HOGAR

Miles de €

	septiembre 14	octubre 14	noviembre 14	diciembre 14	enero 15	febrero 15	marzo 15	abril 15	mayo 15	junio 15	julio 15	agosto 15	septiembre 15
PATATAS FRESCAS	47.680	51.104	46.680	48.920	49.992	45.972	47.994	51.019	52.678	55.736	58.659	55.444	59.936
T.HORTALIZAS FRESCAS	383.748	399.948	361.454	320.483	373.551	347.851	376.759	375.753	384.466	355.347	363.500	324.682	390.628
TOMATES	88.527	83.266	68.323	56.062	65.357	56.468	65.120	69.433	80.159	84.833	92.777	80.887	101.894
CEBOLLAS	32.702	27.677	25.889	25.474	27.317	23.359	26.939	28.425	28.520	28.521	29.976	27.034	29.024
LECHUGA/ESC/ENDIVIA	32.136	32.978	36.702	35.816	39.746	34.018	39.756	42.302	45.218	41.702	41.450	36.325	39.339
PIMIENTOS	36.323	34.896	25.424	22.054	25.775	26.160	27.792	29.427	32.022	30.484	34.818	32.690	36.681
JUDIAS VERDES	30.042	25.812	19.292	17.490	21.129	18.419	20.851	19.983	21.301	25.839	30.618	30.989	30.177
COLES	5.496	7.709	8.339	8.164	10.153	8.969	7.915	6.246	5.888	4.423	3.800	4.676	5.984
T.FRUTAS FRESCAS	526.256	541.871	475.663	419.594	453.958	429.217	477.157	451.795	548.598	602.515	545.000	458.216	514.414
NARANJAS	40.912	56.855	64.549	67.396	84.317	85.351	92.586	87.756	82.002	55.657	37.777	35.096	46.186
MANDARINAS	9.597	41.908	55.430	52.841	61.247	50.781	38.950	27.300	15.861	3.998	1.046	1.065	8.150
LIMONES	16.148	14.831	11.715	13.182	11.865	11.296	12.226	11.389	13.647	13.215	17.022	14.535	17.573
PLATANOS	53.003	67.044	68.610	60.615	66.079	65.080	73.522	68.704	70.001	55.044	41.048	37.180	51.537
MANZANAS	49.576	62.690	56.235	49.753	57.963	55.681	64.985	63.937	60.125	43.072	34.138	33.023	53.519
PERAS	35.672	40.614	33.174	26.702	29.731	28.757	32.147	32.886	31.014	20.188	18.850	21.779	32.517
MELOCOTONES	53.505	28.674	4.743	461	445	355	261	320	9.149	38.141	61.044	55.189	55.049
ALBARICOQUES	752	289	168	399	1.123	166	136	364	21.019	34.721	17.366	3.626	739
FRESAS/FRESON	2.051	1.920	1.459	3.364	21.788	45.295	74.257	62.945	40.664	10.816	4.607	1.821	2.005
MELON	56.045	36.987	16.141	9.206	9.582	6.466	7.374	10.471	25.815	49.886	62.027	53.341	52.370
SANDIA	38.325	8.332	1.235	340	253	772	1.819	7.153	46.730	66.875	70.443	51.218	27.403
CIRUELAS	26.337	13.278	4.870	1.393	849	1.797	3.140	3.112	2.193	8.436	20.827	27.931	22.570
CEREZAS	1.747	1.180	1.550	2.044	2.848	1.485	398	203	30.310	86.839	40.153	4.013	421
UVAS	39.872	45.797	33.971	27.326	13.754	7.249	6.469	6.799	6.635	4.136	8.295	19.387	42.253
KIWI	24.721	32.746	36.121	32.287	37.249	30.316	31.672	30.041	28.361	25.786	21.822	19.892	25.373
BEBIDAS DERIVADAS VI	*	*	*	*	*	*	6.289	7.629	10.675	12.440	15.745	12.729	9.226
TOTAL VINOS	*	*	*	*	*	*	72.433	70.923	66.567	68.092	65.803	57.457	67.266
T.VINOS SIN DOP/IGP	*	*	*	*	*	*	17.302	14.493	17.259	18.673	16.314	14.244	16.017
T.VINOS CON DOP+HGP	*	*	*	*	*	*	55.131	56.430	49.309	49.419	49.489	43.213	51.249
VINOS CON DOP	*	*	*	*	*	*	52.465	54.000	47.196	46.493	46.257	40.776	48.835
VINOS TRANQUILOS	32.673	41.999	47.088	95.422	44.830	36.280	42.047	43.182	37.509	35.258	34.079	30.164	38.797
ESPUM(INC CAVA)+GAS	5.874	4.940	8.340	55.236	9.026	3.477	5.341	5.452	5.247	6.961	7.878	6.465	5.057
VINOS DE AGUJA	1.503	1.875	2.143	6.956	1.882	1.535	1.792	2.298	1.670	1.680	1.625	1.858	1.894
VINOS LICOROSOS	*	*	*	*	*	*	3.285	3.067	2.770	2.594	2.675	2.289	3.087
OTROS VINOS CON DOP	*	*	*	*	*	*	*	*	*	*	*	*	*
VINOS CON I.G.P.	2.138	2.155	2.497	4.153	2.058	2.092	2.666	2.431	2.113	2.926	3.232	2.437	2.414
CERVEZAS	84.858	75.103	67.208	80.053	65.503	60.716	73.818	80.442	88.124	91.324	106.650	89.236	81.200
SIDRAS	1.079	1.272	2.289	11.420	2.511	906	1.274	1.025	849	977	1.028	1.212	926
BEBIDAS ESPIRITUOSAS	27.485	26.990	31.543	74.206	29.021	26.054	27.993	28.055	30.125	26.796	28.891	27.007	26.219
OTRA BEBIDA CON VINO	4.202	2.889	1.868	1.946	1.604	1.446	1.928	2.580	6.341	4.418	9.207	7.319	4.057
TOTAL ZUMO Y NECTAR	38.568	36.211	31.276	29.676	31.250	28.927	33.717	33.460	39.863	40.836	46.503	38.567	36.968

BEBIDAS DERIVADAS DE VINO: incluye tinto de verano, sangría, vermut y resto.
 BEBIDAS ESPIRITUOSAS: incluye el brandy, whisky, ginbra, ron, anís y otras bebidas espirituosas
 * No se dispone de dato por cambio en la definición.

CONSUMO ALIMENTARIO EN EL HOGAR. Clasificación COICOP

	MILES de Kgs	MILES de €	PART. MERC. VALOR	CONSUMO X CAPITA	GASTO X CAPITA €	PRECIO MEDIO €/Kilo
	sep-15	sep-15	sep-15	sep-15	sep-15	sep-15
0.1.1 ALIMENTACION	1.861.222,04	4.866.311,27	90,41	40,95	107,08	2,61
0.1.1.1 PAN Y CEREALES	224.181,70	636.264,72	11,82	4,93	14,00	2,84
0.1.1.1.1 ARROZ	13.926,40	21.132,41	0,39	0,31	0,47	1,52
0.1.1.1.2 PAN	125.984,12	298.883,74	5,55	2,77	6,58	2,37
0.1.1.1.3 OTROS PRODUCTOS DE PANADERIA	40.620,67	169.241,69	3,14	0,89	3,72	4,17
0.1.1.1.4 PASTAS ALIMENTICIAS	17.706,08	45.934,08	0,85	0,39	1,01	2,59
0.1.1.1.5 PRODUCTOS PASTELERÍA/MASAS COCINADAS	9.258,33	58.255,65	1,08	0,20	1,28	6,29
0.1.1.1.7 CEREALES/OTROS ELABORADOS CON CEREALES	16.686,10	42.817,15	0,80	0,37	0,94	2,57
0.1.1.2 CARNE	188.788,63	1.233.923,18	22,93	4,15	27,15	6,54
0.1.1.2.1 BOVINO FRESCA/REFRIGERADA/CONGELADA	20.764,64	194.058,96	3,61	0,46	4,27	8,70
0.1.1.2.2 PORCINO FRESCA/REFRIGERADA/CONGELADA	36.972,36	223.566,00	4,15	0,81	4,92	1,42
0.1.1.2.3 OVINO/CAPRINO FRESCA/REFRIGERADA/CONGELAD.	4.892,20	52.608,25	0,98	0,11	1,16	10,75
0.1.1.2.4 AVE FRESCA/REFRIGERADA/CONGELADA	59.982,18	266.658,93	4,95	1,32	5,87	3,16
0.1.1.2.5 CHARCUTERIA	42.448,79	362.019,11	6,73	0,93	7,97	8,53
0.1.1.2.6 CARNES PREPARADAS	12.445,65	73.152,69	1,36	0,27	1,61	5,88
0.1.1.2.7 DESPOJOS/CASQUERIA	2.938,65	15.018,86	0,28	0,06	0,33	5,11
0.1.1.2.8 OTRAS CARNES	7.696,91	42.858,59	0,80	0,17	0,94	5,57
0.1.1.2.9 CARNE CONGELADA	647,25	3.981,79	0,07	0,01	0,09	6,15
0.1.1.3 PESCADO	95.181,84	702.302,18	13,05	2,09	15,45	7,38
0.1.1.3.1 PESCADO FRESCO/REFRIGERADO	42.968,71	307.202,42	5,71	0,95	6,76	7,15
0.1.1.3.2 PESCADO CONGELADO	10.487,17	70.384,65	1,31	0,23	1,55	6,71
0.1.1.3.3 MOLUSCOS/CRUSTACEOS FRESCOS/CONGELADOS	22.414,78	164.520,95	3,06	0,49	3,62	7,34
0.1.1.3.4 PESCADOS/MARISCOS SECOS/AHUMADOS	1.429,15	21.638,21	0,40	0,03	0,48	15,14
0.1.1.3.5 OTRAS CONSERVAS DE PESCADO	17.882,03	138.575,95	2,57	0,39	3,05	7,75
0.1.1.4 LECHE/QUESO/HUEVOS	420.734,62	694.938,65	12,91	9,26	15,29	1,65
0.1.1.4.1 LECHE ENTERA	66.127,86	45.758,05	0,85	1,46	1,01	0,69
0.1.1.4.2 LECHE SEMI	116.324,80	82.507,26	1,53	2,56	1,82	0,71
0.1.1.4.2 LECHE DESNATADA	74.305,59	54.059,35	1,00	1,64	1,19	0,73
0.1.1.4.3 LECHE CONSERVADA	13.761,44	31.514,14	0,59	0,30	0,69	2,29
0.1.1.4.4 YOGURES	61.757,30	139.413,45	2,59	1,36	3,07	2,26
0.1.1.4.5 QUESO/REQUESON	28.630,49	213.443,20	3,97	0,63	4,70	7,46
0.1.1.4.6 OTROS PRODUCTOS A BASE DE LECHE	28.628,44	59.995,54	1,11	0,63	1,32	2,10
0.1.1.4.7 HUEVOS	31.198,65	68.247,70	1,27	0,69	1,50	2,19
0.1.1.5 ACEITES Y GRASAS	50.461,19	148.918,21	2,77	1,11	3,28	2,95
0.1.1.5.1 MANTEQUILLA	1.013,43	6.193,95	0,12	0,02	0,14	6,11
0.1.1.5.2 MARGARINA	2.673,11	9.075,00	0,17	0,06	0,20	3,39
0.1.1.5.3 ACEITE DE OLIVA	31.024,50	109.514,02	2,03	0,68	2,41	3,53
0.1.1.5.4 OTROS ACEITES	14.786,38	17.493,95	0,33	0,33	0,38	1,18
0.1.1.5.5 OTRAS GRASAS ANIMALES	963,78	6.641,29	0,12	0,02	0,15	6,89

CONSUMO ALIMENTARIO EN EL HOGAR. Clasificación COICOP

	MILES de Kgs	MILES de €	PART. MERC. VALOR	CONSUMO X CAPITA	GASTO X CAPITA €	PRECIO MEDIO € X Kilo
	sep-15	sep-15	sep-15	sep-15	sep-15	sep-15
0.1.1.6 FRUTAS	396.535,34	600.384,80	11,15	8,73	13,21	1,51
0.1.1.6.1 CITRICOS	47.381,05	71.908,85	1,34	1,04	1,58	1,52
0.1.1.6.2 PLATANOS	36.459,36	51.537,14	0,96	0,80	1,13	1,41
0.1.1.6.3 MANZANAS	39.351,03	53.518,78	0,99	0,87	1,18	1,36
0.1.1.6.4 PERAS	21.733,07	32.516,84	0,60	0,48	0,72	1,50
0.1.1.6.5 FRUTAS CON HUESO	53.430,20	85.526,44	1,59	1,18	1,88	1,60
0.1.1.6.6 BAYAS	23.789,31	44.257,70	0,82	0,52	0,97	1,86
0.1.1.6.7 OTRAS FRUTAS	143.819,37	153.184,41	2,85	3,16	3,37	1,07
0.1.1.6.8 FRUTOS SECOS	10.092,83	76.606,95	1,42	0,22	1,69	7,59
0.1.1.6.9 FRUTAS PREPARADAS/CONSERVAS	3.716,52	9.363,69	0,17	0,08	0,21	2,52
0.1.1.7 HORTALIZAS	372.431,31	605.953,48	11,26	8,20	13,33	1,63
0.1.1.7.1 HORTALIZAS DE HOJA/TALLO	20.524,92	48.715,73	0,91	0,45	1,07	2,37
0.1.1.7.2 COLES	5.276,84	5.983,92	0,11	0,12	0,13	1,13
0.1.1.7.3 HORTALIZAS CULTIVADAS POR SU FRUTO	125.821,09	213.807,15	3,97	2,77	4,70	1,70
0.1.1.7.4 HORTALIZAS CON RAIZ	50.180,05	69.918,79	1,30	1,10	1,54	1,39
0.1.1.7.0 OTRAS VERDURAS	25.337,45	52.201,98	0,97	0,56	1,15	2,06
0.1.1.7.5 LEGUMBRES / HORTALIZAS SECAS	6.230,99	12.489,70	0,23	0,14	0,27	2,00
0.1.1.7.6 LEGUMBRES / HORTALIZAS CONGELADAS	12.821,15	28.558,42	0,53	0,28	0,63	2,23
0.1.1.7.7 LEGUMBRES / HORTALIZAS CONSERVA	34.805,91	87.871,69	1,63	0,77	1,93	2,52
0.1.1.7.8 PATATAS FRESCAS / CONGELADAS	86.771,05	63.729,67	1,18	1,91	1,40	0,73
0.1.1.7.9 PATATAS PROCESADAS	4.661,86	22.876,42	0,43	0,10	0,50	4,91
0.1.1.8 AZUCAR/CONFITURAS/MIEL/CHOCOLATE/CONFITERIA/HELADOS	37.095,51	127.628,50	2,37	0,82	2,81	3,44
0.1.1.8.1 AZUCAR	14.076,93	16.078,89	0,30	0,31	0,35	1,14
0.1.1.8.2 CONFITERIA/MERMELADA/MIEL	3.835,18	16.378,69	0,30	0,08	0,36	4,27
0.1.1.8.3 CHOCOLATE	6.637,65	49.575,53	0,92	0,15	1,09	7,47
0.1.1.8.4 CONFITERIA	190,35	1.297,78	0,02	0,00	0,03	6,82
0.1.1.8.5 HELADOS	12.355,40	44.297,61	0,82	0,27	0,97	3,59
0.1.1.9 PRODUCTOS ALIMENTICIOS NO NUESTRADOS ANTERIORMENTE	51.626,42	111.940,85	2,08	1,14	2,46	2,17
0.1.1.9.1 SALSAS	23.233,42	51.388,12	0,95	0,51	1,13	2,21
0.1.1.9.2 SAL/ESPECIAS	8.639,80	10.578,27	0,20	0,19	0,23	1,22
0.1.1.9.3 SOPAS / CALDOS	16.823,29	28.202,19	0,52	0,37	0,62	1,68
0.1.1.9.6 OTROS PRODUCTOS EN PESO	2.929,90	21.772,28	0,40	0,06	0,48	7,43
0.1.2 BEBIDAS NO ALCOHOLICAS	446.695,71	340.370,80	6,32	9,83	7,49	0,76
0.1.2.1 CAFE/TE/CACAO	10.958,83	101.004,38	1,88	0,24	2,22	9,22
0.1.2.1.1 CAFE	5.570,62	66.340,86	1,23	0,12	1,46	11,91
0.1.2.1.2 TE/INFUSIONES	420,65	13.240,42	0,25	0,01	0,29	31,48
0.1.2.1.3 CACAO	4.967,56	21.423,11	0,40	0,11	0,47	4,31
0.1.2.2 AGUA/BEBIDAS REFRESCANTES/ZUMOS	411.259,24	206.245,97	3,83	9,05	4,54	0,50
0.1.2.2.1 AGUA MINERAL	211.281,02	44.936,29	0,83	4,65	0,99	0,21
0.1.2.2.2 BEBIDAS REFRESCANTES	161.039,86	124.341,44	2,31	3,54	2,74	0,77
0.1.2.2.3 ZUMOS DE FRUTA	38.714,07	36.665,45	0,68	0,85	0,81	0,95
0.1.2.2.4 ZUMOS DE VEGETALES(N.D.)	224,29	302,80	0,01	0,00	0,01	1,35
0.1.2.3 OTROS PRODUCTOS EN VOLUMEN	24.477,63	33.120,45	0,62	0,54	0,73	1,35
0.2.1 BEBIDAS ALCOHOLICAS	100.740,86	180.781,04	3,36	2,22	3,98	1,79
0.2.1.1 ESPIRITUOSOS Y LICORES	2.540,20	26.219,37	0,49	0,06	0,58	10,32
0.2.1.2 VINOS	35.056,15	77.418,58	1,44	0,77	1,70	2,21
0.2.1.2.1. VINO SIN DOP/IGP	13.636,42	16.016,84	0,30	0,30	0,35	1,17
0.2.1.2.1.1. VINO SIN DOP/IGP	13.480,57	14.933,65	0,28	0,30	0,33	1,11
0.2.1.2.1.2. OTROS VINOS SIN DOP/IGP	155,86	1.083,18	0,02	0,00	0,02	6,95
0.2.1.2.2. VINO CON DOP CON IGP	13.823,32	51.249,43	0,95	0,30	1,13	3,71
0.2.1.2.2.1. VINOS CON DOP	12.820,38	48.835,02	0,91	0,28	1,07	3,81
0.2.1.2.2.1.1. VINOS TRANQUILOS	10.310,29	38.796,54	0,72	0,23	0,85	3,76
0.2.1.2.2.1.2 ESPUMOSOS INCLUYE CAVA Y GASIFICADO	1.110,90	5.056,92	0,09	0,02	0,11	4,55
0.2.1.2.2.1.3. VINOS DE AGUJA	594,28	1.894,42	0,04	0,01	0,04	3,19
0.2.1.2.2.1.4. VINOS LICOROSOS	804,91	3.087,13	0,06	0,02	0,07	3,84
0.2.1.2.2.1.5. OTROS VINOS CON DOP	0,00	0,00	0,00	0,00	0,00	NA
0.2.1.2.2.2. VINO CON IGP	1.002,94	2.414,41	0,04	0,02	0,05	2,41
0.2.1.2.3. BEBIDAS DERIVADAS DE VINO	7.099,65	9.226,26	0,17	0,16	0,20	1,30
0.2.1.2.4. SIDRA	496,75	926,06	0,02	0,01	0,02	1,86
0.2.1.3 CERVEZAS	68.682,53	81.199,79	1,51	1,51	1,79	1,18