

LA ALIMENTACIÓN MES A MES

SEPTIEMBRE 19

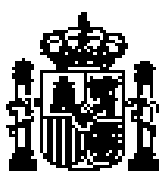
AVANCE DE DATOS PROVISIONALES
CÁLCULOS REALIZADOS A PARTIR DEL ÚLTIMO CENSO PUBLICADO POR EL INE



Madrid 2019



Aviso Legal: los contenidos de esta publicación podrán ser reutilizados, citando la fuente y la fecha, en su caso, de la última actualización



MINISTERIO DE AGRICULTURA, PESCA Y ALIMENTACIÓN

Edita:

© Ministerio de Agricultura, Pesca y Alimentación
Secretaría General Técnica
Centro de Publicaciones

Catálogo de Publicaciones de la Administración General del Estado:

<http://publicacionesoficiales.boe.es/>

NIPO: 003-19-252-0



METODOLOGÍA del Panel de Consumo Alimentario

El panel de consumo Alimentario se está desarrollando en el Ministerio de Agricultura, Pesca y Alimentación desde el año 1997 y su objetivo principal es el conocimiento de la demanda directa de alimentos en España, (consumo en hogares) para lo que se aplica la siguiente Metodología:

HOGARES:

Universo: Todos los hogares de la península, Baleares y Canarias, sin incluir Ceuta y Melilla (18.582.890 en 2019 y 18.465.718 en 2018).

El universo utilizado para el cálculo de los años 2018 y 2019 del siguiente informe ha sido actualizado con el nuevo censo 2011 establecido por el INE.

Muestra: Desde Marzo 2016, 12.500 Hogares que apuntan diariamente sus compras con un lector óptico. La elección de esta muestra es al azar con un método bietápico. En la primera etapa se seleccionan los puntos de sondeo (2.000 desde Marzo 2016) en función del tamaño de las poblaciones para cada una de las regiones. En la segunda, se selecciona los colaboradores en cada uno de los puntos elegidos.

Consumo en el mes de septiembre 2019

El consumo de alimentación en España durante el mes de septiembre de 2019 disminuye un -3,5% mientras en valor no muestra movimiento alguno. El precio medio aumenta un +3,6%.

En comparación con el mes de septiembre de 2018, los hogares ven reducida la compra de carne en -3,6%, si bien la carne congelada crece (8,5%) su peso dentro del total carne es pequeño, mientras carne transformada y carne fresca caen un -3,9% cada uno. Dentro del segmento de carne fresca, la evolución es negativa para todos los tipos de carne excepto para la carne de vacuno, la cual experimenta un crecimiento del 4,6% con respecto a septiembre de 2018. El resto de los tipos de carnes frescas, reducen su presencia en los hogares, como por ejemplo la carne fresca de pollo (-3,0%), de conejo (-9,8%), de ovino/caprino (-11,3%) y la de cerdo (-8,2%).

El volumen de los productos de pesca también sufre un retroceso en los hogares en este mes (-1,6%). Así, aunque se incrementó el consumo de marisco/molusco/crustáceos (+2,5%), no consigue compensar el descenso en la demanda de conservas pescado/molusco (-3,3%) y pescados (-2,7%), quienes tienen un mayor peso dentro del total pesca. Dentro de la categoría de pescados, tanto los frescos (-1,7%) como los congelados (-6,6%) pierden volumen en septiembre de 2019.

La demanda de leche líquida se mantiene estable (+0,2%). Los derivados lácteos pierden presencia en los hogares españoles (-3,6%), únicamente crece el queso como derivado lácteo a nivel derivado lácteo (+0,7%), mientras yogurt pierde un -2,4%.

De igual manera categorías básicas de alimentación registran una variación negativa en relación al mismo mes del año anterior, tales como pan (-4,0%) y azúcar (-3,9%). Por su parte, aumenta la compra de huevos (+1,4%) y legumbres (+12,6%), de entre las legumbres son los garbanzos aquellos que tienen el mayor incremento en comparación con el mismo mes del año anterior (+14,0%), aunque la evolución es positiva también para lentejas y alubias (+12,1% y +11,9% respectivamente).

La categoría de aceite presenta estabilidad en compra (0,0%) mientras que, en valor, la categoría decrece de forma destacada un -13,5%. Si bien, entre sus diferentes tipos la evolución es dispar; aumenta la compra un +3,5% de aceites de oliva, mientras que cayó el consumo de aceite de girasol un -5,8%.

Disminuye la compra de patatas frescas un -6,0%, si bien su valor sufre un incremento del +7,1% debido al aumento del precio medio.

La compra de hortalizas sufre una disminución del -5,3% así como en valor, siendo esta del -3,8% con respecto al mismo período del año anterior. Destaca la baja compra de diferentes tipos de hortalizas y verduras como; el tomate (-6,0%), las cebollas (-15,9%) y los pimientos (-4,0%). Si bien aumenta la compra de lechuga y coles (7,2% y 31,8% respectivamente).

En el caso de las frutas caen un -3,6% en volumen, mientras en valor mantienen una estabilidad (-0,3%). Menor consumo de sandía (-23,9%), manzana (-2,1%), naranjas (-4,1%), peras (-17,2%) y uvas (-13,1%). Por otro lado, aumenta el consumo de plátanos (+10,9%), mandarinas (+3,9%) y fresa/fresón (63,4%), mientras el consumo de melón se mantiene estable (+0,4%).

En relación con las bebidas, en el mes de septiembre de 2019 persiste la compra de productos como el vino en un +1,1% propiciada especialmente por el aumento del volumen de compra de los vinos sin DOP/IGP (-17,5%), aunque la compra de los vinos con DOP+IGP se incrementa un +2,9%, no logra evitar la caída en la categoría. Menor consumo de cervezas (-6,9%), así como para las sidras (-6,1%), mientras las bebidas espirituosas aumentan un 13,6%. De entre los diferentes tipos de bebidas espirituosas, son whisky, anís y el resto de bebidas espirituosas aquellas que mejor evolución muestran en comparación con el mismo mes del año 2018 (+15,8% en el caso de whisky), +15,2% en el caso de anís y +35,2% para las otras bebidas espirituosas.

La compra de agua, así como la compra de gaseosas y bebidas refrescantes cae a cierre de mes septiembre de 2019 un -6,8% y -7,1% respectivamente.

Consumo en el año móvil de octubre 2018 hasta septiembre 2019

El consumo de alimentación en España pierde 0,4% con respecto al año móvil anterior. El precio medio aumenta un 1,6%, siendo la resultante en valor positiva para total alimentación (+1,1%).

El consumo de carne en los hogares españoles cae un -1,6% durante el año móvil septiembre 2019 como consecuencia de una menor compra de carne fresca, así como carne congelada y transformada (-1,7%, -5,5% y -0,7% respectivamente). De entre los diferentes tipos de carne fresca, todos pierden volumen, el dato es más estable para carne de vacuno (+0,1%); la caída más significativa corresponde a la carne fresca de conejo (-8,8%) así como la de carne fresca de ovino/caprino (-5,7%). Si bien son tipos de carne que tienen una proporción menor de kilos con respecto al total de la carne fresca. Se reduce la compra de carne fresca de pollo y cerdo (-1,3% y -2,4% respectivamente).

Se reducen los kilos comprados del total pesca un -1,4% mientras en valor aumenta un +0,9%. El retroceso de la categoría se debe principalmente a la caída en la demanda de pescados (-3,0%). De entre los pescados tanto los frescos como los congelados pierden intensidad de consumo (-2,2% y -6,4% respectivamente). Por otro lado, los mariscos/moluscos/crustáceos crecen un 1,2% del volumen con respecto al mismo período del año anterior. La compra de conservas de pescado/molusco, sin embargo, se mantiene estable pero con tendencia negativa (-0,5%).

Estabilidad en volumen para leche líquida (-0,5%), mientras en valor sufre una pérdida (-0,7%). Caída del volumen en derivados lácteos (-0,6%), en valor esta categoría se posiciona en positivo (+0,8%).

En referencia a las categorías de alimentación básica, disminuye la compra de huevos, así como de pan y azúcar (-0,8%, -0,7 y -4,4% respectivamente) con respecto al mismo período del año anterior. Resultó un período favorable para las legumbres, quienes aumentan su participación tanto en volumen (5,1%) como en valor (4,5%). Este incremento proviene de todos los tipos de legumbre, especialmente de garbanzos que crecen un 8,6% con respecto al año móvil anterior.

La compra de aceite durante el año móvil septiembre 2019 tuvo una evolución desfavorable con una variación del -2,4% en términos de volumen, y una fuerte caída del -16,2% en valor. Estabilidad para la compra de aceites de oliva (-0,2%), por su parte el tipo girasol decrece un -3,4%. Ambos tipos de aceite sufren una fuerte contracción del valor (-17,3% y -4,9% respectivamente).

Estabilidad en la demanda de patatas frescas un +0,1% durante los últimos doce meses, mientras que su valor crece de forma significativa un +18,9%.

La presencia de hortalizas frescas en los hogares españoles aumentó un +0,7% en volumen, con fuerte impacto en valor (+6,2%). Aumenta la compra de algunos tipos, como por ejemplo lechuga/escarola/endivia (+12,9%), cebollas (+2,6%) y coles (+2,6%). Sin embargo, los últimos doce meses no fueron positivos para otro tipo de hortalizas como por ejemplo las judías verdes con un descenso del -12,7%. Los tomates y los pimientos muestran estabilidad (+0,3% y -0,3% respectivamente).

La adquisición por parte de los hogares de fruta fresca aumentó un +1,6%, al igual que su valor, el cual creció un +1,1%. Algunos tipos de frutas crecen, como por ejemplo el plátano (+3,9%), las manzanas (+6,2%), el melón (+9,5%) o la sandía (+6,0%). Por otro lado, las naranjas (-6,1%), peras (-7,1%), limones (-4,4%) entre otros sufren un descenso en sus ventas.

En relación con las bebidas, disminuye el consumo de vinos (-2,0%), también retrocede la compra de cervezas para el consumo doméstico (-1,5%), al igual que se registra una menor compra de bebidas espirituosas (-4,2%). Aumenta la compra de bebidas como la sidra con una variación positiva del 4,8%, de igual forma en positivo se sitúan las bebidas derivadas del vino (+6,1%).

En los últimos doce meses del año disminuye la compra de agua de bebidas envasadas al igual que desciende el consumo de bebidas como gaseosas y bebidas refrescantes por parte de los hogares (-2,0% y -2,2% respectivamente).

	TAM SEPTIEMBRE 19	% Variación TAM SEPTIEMBRE 19 vs TAM SEPTIEMBRE 18	% Variación JUNIO 19 vs JUNIO 18	% Variación JULIO 19 vs JULIO 18	% Variación AGOSTO 19 vs AGOSTO 18	% Variación SEPTIEMBRE 19 vs SEPTIEMBRE 18
Volumen (Millones kg/l)	28.733,6	-0,4%	-2,1%	2,3%	1,3%	-3,5%
Valor (Millones €)	69.074,37	1,1%	-1,4%	2,9%	4,3%	0,0%
Precio Medio	2,40	1,6%	0,7%	0,5%	2,9%	3,6%
Consumo x Cápita	626,69	-0,9%	-2,7%	1,7%	0,7%	-4,1%
Gasto x Cápita	1.506,53	0,6%	-2,0%	2,2%	3,6%	-0,6%

LA ALIMENTACIÓN MES A MES							
TAM SEPTIEMBRE 19							
HOGARES							
Productos	Cantidad (Millones de kg/ l)		Evolución	Valor (Millones de €)		Evolución	Kg / l per Cápita
	TAM SEPTIEMBRE 18	TAM SEPTIEMBRE 19	%19 vs 18	TAM SEPTIEMBRE 18	TAM SEPTIEMBRE 19	%19 vs 18	TAM SEPTIEMBRE 19
TOTAL ALIMENTACION	28.854,9	28.733,6	-0,4	68.306,31	69.074,37	1,1	626,69
TOTAL CARNE	2.129,1	2.095,6	-1,6	14.178,82	14.216,46	0,3	45,71
TOTAL PESCA	1.059,1	1.043,8	-1,4	8.891,27	8.973,41	0,9	22,77
T.FRUTAS FRESCAS	4.137,1	4.202,1	1,6	6.325,02	6.394,29	1,1	91,65
T HORTALIZAS Y PATATAS FRESCAS	3.524,8	3.542,5	0,5	5.289,81	5.703,09	7,8	77,26
PAN	1.451,9	1.441,5	-0,7	3.482,23	3.491,32	0,3	31,44
TOTAL ACEITE	548,4	535,4	-2,4	1.644,67	1.378,61	-16,2	11,68
T.HUEVOS KGS	386,1	383,0	-0,8	883,83	893,03	1,0	8,35
LECHE + DERIVADOS LACTEOS	5.009,1	4.981,4	-0,6	8.272,31	8.289,75	0,2	108,64
T VINOS Y BEBIDAS DERIVADAS DEL VINO	434,3	431,2	-0,7	1.142,52	1.173,57	2,7	9,40
AGUA DE BEBIDA ENVAS.	2.877,3	2.820,8	-2,0	600,36	590,32	-1,7	61,52
T.BEBIDAS ESPIRITUOSA	33,7	32,3	-4,2	359,14	352,21	-1,9	0,71
GASEOSAS Y BEBID.REFR	1.839,6	1.799,3	-2,2	1.525,14	1.510,02	-1,0	39,24
RESTO ALIMENTACIÓN	5.424,5	5.424,7	0,0	15.711,19	16.108,29	2,5	118,31

LA ALIMENTACIÓN MES A MES							
SEPTIEMBRE 19							
HOGARES							
Productos	Cantidad (Millones de kg/ l)		Evolución	Valor (Millones de €)		Evolución	Kg / l per Cápita
	SEPTIEMBRE 18	SEPTIEMBRE 19	%19 vs 18	SEPTIEMBRE 18	SEPTIEMBRE 19	%19 vs 18	SEPTIEMBRE 19
TOTAL ALIMENTACION	2.437,6	2.353,5	-3,5	5.475,34	5.475,46	0,0	51,25
TOTAL CARNE	168,7	162,7	-3,6	1.102,7	1.120,3	1,6	3,5
TOTAL PESCA	81,7	80,4	-1,6	665,1	685,0	3,0	1,8
T.FRUTAS FRESCAS	382,4	368,5	-3,6	551,7	550,0	-0,3	8,0
T HORTALIZAS Y PATATAS FRESCAS	324,0	306,2	-5,5	508,3	496,1	-2,4	6,7
PAN	116,2	111,5	-4,0	278,6	271,1	-2,7	2,4
TOTAL ACEITE	44,3	44,3	0,0	125,3	108,4	-13,5	1,0
T.HUEVOS KGS	31,0	31,4	1,4	71,5	73,3	2,5	0,7
LECHE + DERIVADOS LACTEOS	404,8	399,6	-1,3	671,8	665,7	-0,9	8,7
T VINOS Y BEBIDAS DERIVADAS DEL VINO	33,9	30,0	-11,6	77,2	74,5	-3,5	0,7
AGUA DE BEBIDA ENVAS.	256,8	239,4	-6,8	53,6	50,3	-6,1	5,2
T.BEBIDAS ESPIRITUOSA	2,3	2,6	13,6	23,8	26,6	11,9	0,1
GASEOSAS Y BEBID.REFR	157,4	146,2	-7,1	135,0	122,5	-9,3	3,2
RESTO ALIMENTACIÓN	434,2	430,6	-0,8	1.210,8	1.231,7	1,7	9,4

T Hortalizas y Patatas Frescas: incluye todas las hortalizas frescas y las patatas frescas

Leche y Derivados Lácteos: incluye Leche Líquida, Preparados Lácteos, Total Otras Leches, Derivados Lácteos

T Vinos y Bebidas Derivadas del Vino: Incluye, Vinos, Espumosos, Cava, Tinto de Verano, Sangría, Vermouth, resto

Bebidas Alcohólicas alta Graduación: incluye Brandy, Whisky, Ginebra, Ron, Anís, Bebidas Espirituosas

Resto Alimentación: todos aquellos productos no desglosados

TOTAL ALIMENTACIÓN (HOGAR)	
CONSUMO PER CÁPITA 626,69 Kg / l per Cápita	VOLUMEN EN LA CESTA DE LA COMPRA 28.733,6 Cantidad (Millones de kg/l)



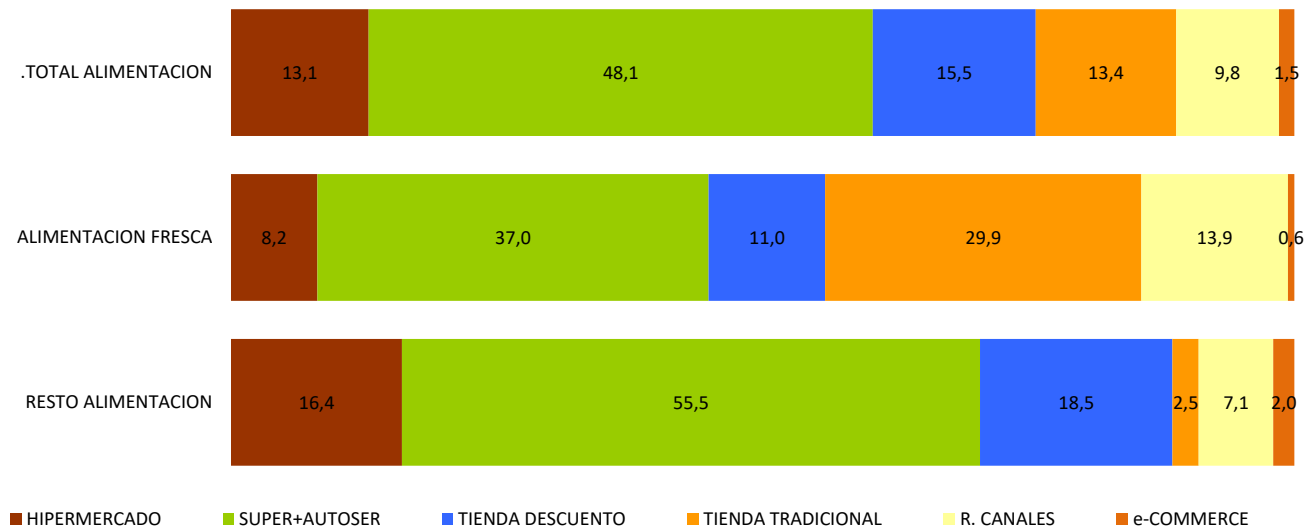
T Hortalizas y Patatas Frescas: incluye todas las hortalizas frescas y las patatas frescas
 Leche y Derivados Lácteos: incluye Leche Líquida, Preparados Lácteos, Total Otras Leches, Derivados Lácteos
 T Vinos y Bebidas Derivadas del Vino: Incluye, Vinos, Espumosos, Cava, Tinto de Verano, Sangría, Vermouth, resto
 Bebidas Alcohólicas alta Graduación: incluye Brandy, Whisky, Ginebra, Ron, Anís, Bebidas Espirituosas
 Resto Alimentación: todos aquellos productos no desglosados

CONSUMO ALIMENTARIO EN EL HOGAR

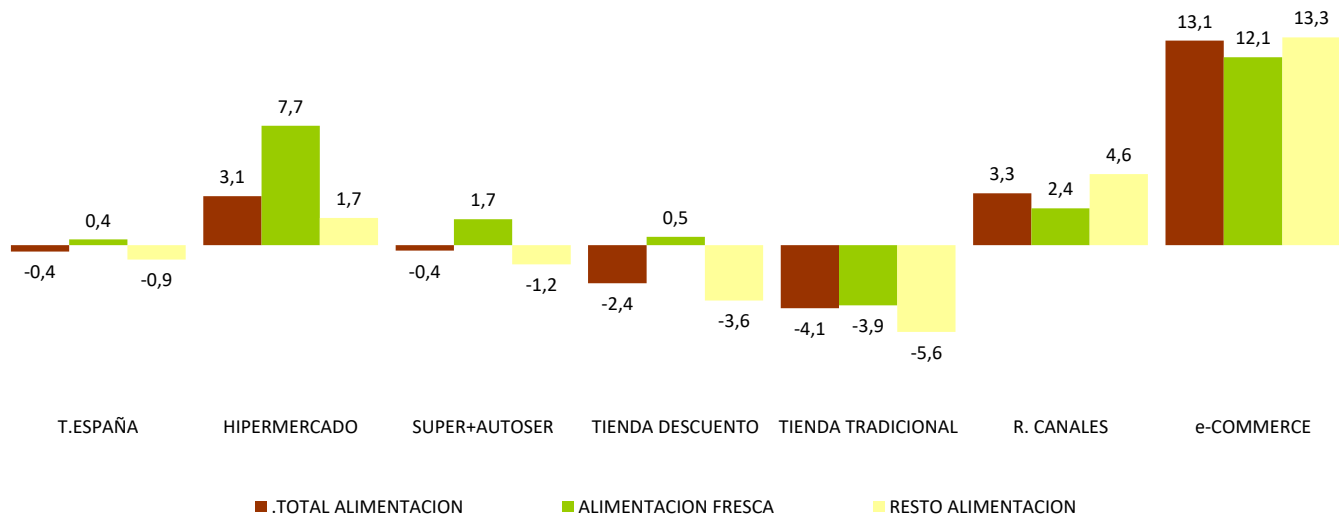


TAM SEPTIEMBRE 19

Cuota de los lugares de compra en Volumen (kg/l)



% Evolución de Volumen (kg/l) en cada Lugar de Compra



T. TRADICIONAL: Pescadería, Carnicería/Charcutería, Lechería, Herboristería, Tda Congelados, Mercados y Plazas, Panadería, Bar/bodega, Farmacia, Verdulería/Frutería y tiendas de alimentación/comestibles/ultramarinos.

OTROS CANALES: Economato/Coop, Venta Domicilio, Mercadillos, Autoconsumo, Compra Directa al productor, Internet /E-commerce, Resto Canales.

INTERNET / E-COMMERCE: Compras realizadas a través de internet. Este canal está incluido dentro de Otros Canales.

ALIMENTACION FRESCA: Carnes Frescas, Huevos, Pescados Frescos, Mariscos/Moluscos Frescos, Pan, Patatas Frescas, Hortalizas Frescas, Frutas Frescas

LA ALIMENTACIÓN MES A MES							
TAM SEPTIEMBRE 19							
HOGARES							
Productos	Cantidad (Millones de kg / l)		Evolución	Valor (Millones de €)		Evolución	Kg / l per Cápita
	TAM SEPTIEMBRE 18	TAM SEPTIEMBRE 19	% 19 vs 18	TAM SEPTIEMBRE 18	TAM SEPTIEMBRE 19	% 19 vs 18	TAM SEPTIEMBRE 19
T.HUEVOS KGS	386,1	383,0	-0,8	883,83	893,03	1,0	8,35
CARNE POLLO FRESCA	580,6	573,0	-1,3	2.474,35	2.473,80	0,0	12,50
CARNE CERDO FRESCA	459,9	448,7	-2,4	2.720,33	2.704,87	-0,6	9,79
CARNE VACUNO FRESCA	225,6	225,9	0,1	2.156,20	2.188,97	1,5	4,93
CARNE CONEJO FRESCA	46,4	42,3	-8,8	276,79	273,98	-1,0	0,92
CARNE OVINO/CAPRINO FRESCA	65,6	61,9	-5,7	729,60	673,25	-7,7	1,35
CARNE TRANSFORMADA	528,8	525,0	-0,7	4.584,78	4.661,80	1,7	11,45
RESTO CARNE	222,2	218,8	-1,5	1.236,77	1.239,79	0,2	4,77
PESCADOS	577,6	560,0	-3,0	4.434,56	4.407,43	-0,6	12,21
MARISCO/MOLUSCO/CRUS	277,6	280,8	1,2	2.423,88	2.497,69	3,0	6,12
CONS.PESCADO/MOLUSCO	204,0	203,0	-0,5	2.032,83	2.068,29	1,7	4,43
TOTAL LECHE LIQUIDA	3.205,1	3.189,5	-0,5	2.211,93	2.196,00	-0,7	69,56
TOTAL OTRAS LECHE	29,3	28,7	-2,2	216,23	201,69	-6,7	0,63
T DERIVADOS LACTEOS	1.774,7	1.763,2	-0,6	5.844,14	5.892,06	0,8	38,46
PAN	1.451,9	1.441,5	-0,7	3.482,23	3.491,32	0,3	31,44
BOLL.PAST.GALLET.CERE	618,0	618,6	0,1	2.811,49	2.826,56	0,5	13,49
CHOCOLATES/CACAOS/SUC	165,6	162,1	-2,1	1.159,83	1.175,86	1,4	3,54
CAFES E INFUSIONES	78,3	79,5	1,5	1.190,89	1.235,36	3,7	1,73
ARROZ	175,8	178,1	1,3	284,66	297,53	4,5	3,88
TOTAL PASTAS	188,4	190,5	1,1	359,23	367,14	2,2	4,16
AZUCAR	152,5	145,8	-4,4	138,15	134,46	-2,7	3,18
LEGUMBRES	145,2	152,7	5,1	282,43	295,13	4,5	3,33
TOTAL ACEITES DE OLIVA	353,7	353,0	-0,2	1.410,07	1.166,69	-17,3	7,70
ACEITE DE GIRASOL	173,4	167,5	-3,4	186,17	177,02	-4,9	3,65
RESTO ACEITE	21,3	14,9	-30,4	48,44	34,89	-28,0	0,32
PATATAS FRESCAS	932,3	932,9	0,1	688,94	818,84	18,9	20,35
PATATAS CONGELADAS	43,9	42,4	-3,5	54,81	54,35	-0,8	0,93
PATATAS PROCESADAS	61,0	61,8	1,3	325,12	331,47	2,0	1,35
TOMATES	603,4	605,4	0,3	957,75	1.021,22	6,6	13,20
RESTO HORTALIZAS FRESCAS	1.989,2	2.004,2	0,8	3.643,12	3.863,03	6,0	43,71
CITRICOS	1.182,7	1.132,0	-4,3	1.395,00	1.250,89	-10,3	24,69
RESTO FRUTAS FRESCAS	2.954,4	3.070,0	3,9	4.930,01	5.143,40	4,3	66,96
ACEITUNAS	116,6	115,1	-1,3	349,20	353,27	1,2	2,51
FRUTOS SECOS	137,3	150,0	9,2	1.030,72	1.117,99	8,5	3,27
T.FRUTA&HORTA.TRANSF	590,1	591,7	0,3	1.293,14	1.289,52	-0,3	12,90
PLATOS PREPARADOS	663,4	689,4	3,9	2.805,05	2.964,23	5,7	15,04
BEBIDAS DERIVADAS VI	70,8	75,1	6,1	109,89	120,91	10,0	1,64
VINOS TRANQUILOS	135,7	137,6	1,4	574,05	595,93	3,8	3,00
ESPUM(INC CAVA)+GAS	24,4	23,6	-3,5	130,69	124,29	-4,9	0,51
VINOS DE AGUJA	5,8	5,1	-11,0	16,37	14,70	-10,2	0,11
VINOS LICOROSOS	11,7	12,0	2,2	41,58	43,56	4,8	0,26
OTROS VINOS CON DOP	-	-	-	-	-	-	-
VINO SIN DOP/IGP	163,4	150,4	-8,0	212,95	201,57	-5,3	3,28
VINOS CON I.G.P.	20,1	25,1	24,7	45,57	61,20	34,3	0,55
CERVEZAS	837,6	824,7	-1,5	1.047,56	1.080,76	3,2	17,99
T.BEBIDAS ESPIRITUOSA	33,7	32,3	-4,2	359,14	352,21	-1,9	0,71
TOTAL ZUMO Y NECTAR	399,0	376,0	-5,8	422,01	399,18	-5,4	8,20
AGUA DE BEBIDA ENVAS.	2.877,3	2.820,8	-2,0	600,36	590,32	-1,7	61,52
GASEOSAS Y BEBID.REFR	1.839,6	1.799,3	-2,2	1.525,14	1.510,02	-1,0	39,24
OTROS PROD.EN PESO	62,0	61,9	-0,1	499,30	510,41	2,2	1,35
OTROS PROD.EN VOLUMEN	233,7	227,6	-2,6	301,90	292,90	-3,0	4,96
TOTAL ALIMENTACION	28.854,9	28.733,6	-0,4	68.306,3	69.074,4	1,1	626,7

Resto Carne: Incluye todos los tipos de Carne a excepción de la Carne de Pollo Fresca, Carne de Cerdo Fresca, Carne de Vacuno Fresca, Carne de ovino/caprino Fresca y Carne Transformada

T. Derivados Lácteos: Incluye Preparados Lácteos y Derivados Lácteos

Resto Aceite: Incluye todos los aceites que no son de Oliva o Girasol

Resto Hortalizas Frescas: incluye todas las Hortalizas Frescas a excepción de los Tomates

Citricos: incluyen las frutas cítricas (Naranjas, Mandarinas y Limones)

Resto Frutas Frescas: Incluye todas las frutas frescas a excepción de las cítricas (Naranjas, Mandarinas y Limones)

Bebidas Alcohólicas Alta Graduación: incluye el Brandy, Whisky, Ginebra, Ron, Anís, Otras Bebidas Espirituosas.

O. Productos en Peso: incluye la miel, los edulcorantes, bases pizzas y masas de hojaldre, harinas y semolas, encurtidos, sal, caldos.....

O. Productos en Volumen: incluye la sidra, el vinagre, bebidas con vino, horchata, leche de distinta especie a la de vaca,....

- No se dispone de dato porque aún no dispone de compras registradas

	MILES de kg/l			MILES de €			CONSUMO X CÁPITA	PENETRACIÓN**
			% EVOL.			% EVOL.		
	TAM SEPTIEMBRE 18	TAM SEPTIEMBRE 19		TAM SEPTIEMBRE 18	TAM SEPTIEMBRE 19			
TOTAL CARNE	2.129.074,6	2.095.639,8	-1,6%	14.178.819,04	14.216.463,34	0,3%	45,71	97,4
CARNE FRESCA	1.548.308,2	1.521.546,4	-1,7%	9.367.882,17	9.330.959,14	-0,4%	33,19	91,6
CARNE VACUNO	225.633,6	225.941,9	0,1%	2.156.204,18	2.188.974,60	1,5%	4,93	58,6
CARNE POLLO	580.575,5	573.005,9	-1,3%	2.474.350,12	2.473.804,33	0,0%	12,50	77,1
CARNE CONEJO	46.419,9	42.335,1	-8,8%	276.786,02	273.976,70	-1,0%	0,92	14,9
CARNE OVINO/CAPRINO	65.615,5	61.903,8	-5,7%	729.604,10	673.250,49	-7,7%	1,35	17,1
CARNE CERDO	459.896,8	448.678,1	-2,4%	2.720.328,50	2.704.868,10	-0,6%	9,79	74,3
CARNE CONGELADA	52.009,4	49.134,3	-5,5%	226.157,34	223.709,19	-1,1%	1,07	13,7
CARNE TRANSFORMADA	528.757,0	524.959,1	-0,7%	4.584.779,53	4.661.795,01	1,7%	11,45	92,9
TOTAL PESCA	1.059.130,2	1.043.784,8	-1,4%	8.891.269,13	8.973.409,70	0,9%	22,77	92,9
PESCADOS	577.581,7	560.000,2	-3,0%	4.434.559,13	4.407.427,79	-0,6%	12,21	75,9
PESCADOS FRESCOS	463.709,2	453.367,7	-2,2%	3.596.658,19	3.584.935,79	-0,3%	9,89	61,4
PESCADOS CONGELADOS	113.872,5	106.632,5	-6,4%	837.900,94	822.492,00	-1,8%	2,33	43,0
MARISCO/MOLUSCO/CRUS	277.566,8	280.822,2	1,2%	2.423.880,92	2.497.692,91	3,0%	6,12	56,0
CONS.PESCADO/MOLUSCO	203.981,6	202.962,4	-0,5%	2.032.829,09	2.068.289,01	1,7%	4,43	77,6
TOTAL LECHE LIQUIDA	3.205.080,8	3.189.520,1	-0,5%	2.211.932,31	2.195.996,50	-0,7%	69,56	83,8
LECHE ESTERILIZADA	3.103.866,6	3.077.184,1	-0,9%	2.131.976,50	2.102.609,40	-1,4%	67,11	82,5
LECHE PASTERIZADA	85.504,9	97.483,1	14,0%	72.096,26	84.749,58	17,6%	2,13	5,7
LECHE CRUDA	15.709,3	14.852,8	-5,5%	7.859,54	8.637,52	9,9%	0,32	0,3
T Derivados lacteos	1.774.716,6	1.763.182,0	-0,6%	5.844.142,63	5.892.059,33	0,8%	38,46	103,6
YOGURT	447.601,8	450.353,8	0,6%	813.723,07	834.281,35	2,5%	9,82	70,6
LECHE FERMENTADA CON BIFIDOBACTERIA+OTRAS LECHES	217.333,5	212.447,6	-2,2%	645.030,14	621.846,46	-3,6%	4,63	48,7
QUESO	352.083,6	356.413,6	1,2%	2.600.729,02	2.648.338,21	1,8%	7,77	87,9
RESTO DERIVADOS LACTEOS	757.697,7	743.967,1	-1,8%	1.784.660,41	1.787.593,31	0,2%	16,23	103,6
T.HUEVOS KGS	386.070,9	383.025,0	-0,8%	883.827,6	893.031,9	1,0%	8,4	78,1
PAN	1.451.891,0	1.441.513,6	-0,7%	3.482.233,0	3.491.315,8	0,3%	31,4	96,9
LEGUMBRES	145.198,1	152.657,1	5,1%	282.429,3	295.133,1	4,5%	3,3	43,0
AZUCAR	152.493,9	145.805,1	-4,4%	138.151,4	134.461,9	-2,7%	3,2	38,0
TOTAL ACEITE	548.388,2	535.415,0	-2,4%	1.644.673,8	1.378.612,2	-16,2%	11,7	58,9
TOTAL ACEITES DE OLIVA	353.681,3	353.034,9	-0,2%	1.410.069,2	1.166.694,3	-17,3%	7,7	44,1
ACEITE DE GIRASOL	173.376,6	167.524,8	-3,4%	186.168,6	177.023,5	-4,9%	3,7	28,7

T DERIVADOS LACTEOS: Incluye Preparados Lacteos y Derivados Lacteos

BIFIDUS + LECHES FERMENTADAS: INCLUEN LOS Yogures con Bifidus y las Otras Leches fermentadas

**Penetración promedio mensual de los últimos 12 meses

CONSUMO ALIMENTARIO EN EL HOGAR

	MILES de kg/l			MILES de €			CONSUMO X CÁPITA	PENETRACION**
	TAM SEPTIEMBRE 18	TAM SEPTIEMBRE 19	% EVOL.	TAM SEPTIEMBRE 18	TAM SEPTIEMBRE 19	% EVOL.		
PATATAS FRESCAS	932.257,1	932.870,6	0,1%	688.940,9	818.839,5	18,9%	20,3	65,4
T.HORTALIZAS FRESCAS	2.592.570,0	2.609.594,9	0,7%	4.600.867,9	4.884.255,1	6,2%	56,9	96,1
TOMATES	603.371,5	605.378,9	0,3%	957.749,9	1.021.221,8	6,6%	13,2	78,5
CEBOLLAS	321.557,1	329.832,2	2,6%	349.727,1	408.150,2	16,7%	7,2	66,7
LECHUGA/ESC./ENDIVIA	156.145,1	176.259,9	12,9%	435.207,7	485.819,1	11,6%	3,8	63,0
PIMIENTOS	221.487,3	220.749,8	-0,3%	403.767,3	429.043,6	6,3%	4,8	63,4
JUDIAS VERDES	91.804,9	80.111,5	-12,7%	259.234,3	253.924,6	-2,0%	1,7	29,6
COLES	63.588,7	65.242,6	2,6%	68.215,7	77.232,2	13,2%	1,4	17,1
T.FRUTAS FRESCAS	4.137.071,9	4.202.070,0	1,6%	6.325.016,1	6.394.290,7	1,1%	91,65	94,9
NARANJAS	804.002,9	755.303,1	-6,1%	809.395,7	712.492,2	-12,0%	16,47	47,3
MANDARINAS	268.482,6	271.364,2	1,1%	390.301,6	371.119,8	-4,9%	5,92	37,6
LIMONES	110.207,1	105.365,4	-4,4%	195.306,5	167.279,3	-14,4%	2,30	35,8
PLATANOS	537.465,4	558.282,8	3,9%	839.291,1	880.097,5	4,9%	12,18	77,0
MANZANAS	419.547,1	445.485,7	6,2%	646.850,3	649.150,3	0,4%	9,72	62,1
PERAS	232.107,3	215.684,4	-7,1%	354.079,2	327.598,1	-7,5%	4,70	45,2
MELOCOTONES	138.823,2	135.914,1	-2,1%	234.704,6	233.684,5	-0,4%	2,96	23,2
ALBARICOQUES	40.903,9	40.506,6	-1,0%	80.658,0	79.359,4	-1,6%	0,88	10,9
FRESAS/FRESON	123.263,3	136.008,5	10,3%	339.370,7	365.574,5	7,7%	2,97	29,5
MELON	337.215,7	369.142,7	9,5%	349.067,6	380.836,7	9,1%	8,05	30,1
SANDIA	357.573,9	378.931,8	6,0%	284.067,4	316.179,9	11,3%	8,26	24,6
CIRUELAS	49.263,5	58.244,2	18,2%	97.454,4	103.988,6	6,7%	1,27	16,8
CEREZAS	61.154,5	50.421,0	-17,6%	190.759,2	194.283,1	1,8%	1,10	12,5
UVAS	83.890,4	87.314,4	4,1%	212.504,1	231.649,3	9,0%	1,90	22,6
KIWI	123.795,9	126.250,7	2,0%	364.612,1	366.068,6	0,4%	2,75	34,5
BEBIDAS DERIVADAS VI	70.772,0	75.123,7	6,1%	109.888,1	120.906,5	10,0%	1,64	9,2
TOTAL VINOS	363.480,0	356.053,2	-2,0%	1.032.635,0	1.052.662,8	1,9%	7,77	39,7
T.VINOS SIN DOP/IGP	165.788,2	152.718,7	-7,9%	224.343,6	212.947,4	-5,1%	3,33	21,2
T.VINOS CON DOP+IGP	197.691,7	203.334,4	2,9%	808.291,5	839.715,4	3,9%	4,43	26,6
VINOS CON DOP	177.589,6	178.276,3	0,4%	762.716,9	778.510,7	2,1%	3,89	25,4
VINOS TRANQUILOS	135.678,7	137.593,6	1,4%	574.053,0	595.928,6	3,8%	3,00	19,3
ESPUM(INC CAVA)+GAS	24.406,0	23.550,2	-3,5%	130.687,5	124.291,3	-4,9%	0,51	5,8
VINOS DE AGUJA	5.753,8	5.118,1	-11,0%	16.373,5	14.696,7	-10,2%	0,11	1,6
VINOS LICOROSOS	11.745,6	12.006,5	2,2%	41.580,0	43.560,9	4,8%	0,26	4,0
OTROS VINOS CON DOP	-	-	-	-	-	-	-	-
VINOS CON I.G.P.	20.102,2	25.058,1	24,7%	45.574,6	61.204,8	34,3%	0,55	3,2
CERVEZAS	837.621,0	824.655,3	-1,5%	1.047.558,4	1.080.763,7	3,2%	17,99	45,5
SIDRAS	15.266,8	15.998,8	4,8%	33.189,0	37.997,7	14,5%	0,35	4,3
T.BEBIDAS ESPIRITUOSA	33.743,1	32.328,4	-4,2%	359.141,9	352.207,0	-1,9%	0,71	10,2

BEBIDAS DERIVADAS DE VINO: incluye tinto de verano, sangría, vermut y resto.

BEBIDAS ESPIRITUOSAS: incluye el brandy, whisky, ginbra, ron, anís y otras bebidas espirituosas

- No se dispone de dato porque aún no dispone de compras registradas

**Penetración promedio mensual de los últimos 12 meses

CONSUMO ALIMENTARIO EN EL HOGAR

Miles de Kilos/Litros	SEPTIEMBRE 18	OCTUBRE 18	NOVIEMBRE 18	DICIEMBRE 18	ENERO 19	FEBRERO 19	MARZO 19	ABRIL 19	MAYO 19	JUNIO 19	JULIO 19	AGOSTO 19	SEPTIEMBRE 19
TOTAL CARNE	168.728,48	184.783,40	185.403,87	206.021,07	187.246,20	169.031,75	184.065,39	172.660,97	174.235,68	161.739,90	155.482,77	152.250,41	162.718,35
CARNE FRESCA	121.667,28	133.812,61	134.018,45	146.938,58	139.953,10	124.507,73	134.801,20	125.855,65	126.354,93	117.088,87	111.768,82	109.465,96	116.980,52
CARNE VACUNO	16.680,71	20.457,52	19.832,62	23.061,44	20.132,82	18.314,30	19.318,48	18.610,73	19.501,90	16.646,96	17.019,78	15.603,43	17.441,95
CARNE POLLO	46.789,66	51.441,46	49.282,58	46.548,57	52.170,90	46.751,11	51.723,58	47.891,38	48.945,23	45.460,62	43.623,04	43.768,33	45.399,16
CARNE CONEJO	3.418,74	3.678,34	3.353,11	3.411,89	3.518,47	3.499,59	4.279,28	3.469,72	3.940,60	3.628,44	3.187,79	3.282,55	3.085,37
CARNE OVINO/CAPRINO	4.363,56	4.149,67	4.668,47	11.889,62	6.549,47	4.451,58	4.953,73	5.786,24	4.176,41	3.833,43	3.614,51	3.961,53	3.869,18
CARNE CERDO	37.143,26	38.765,54	41.478,90	44.477,84	41.443,33	36.712,46	39.434,92	36.089,87	36.075,73	35.415,50	32.629,33	32.051,57	34.103,10
CARNE CONGELADA	4.002,05	4.094,10	4.484,89	4.737,01	4.372,26	3.329,55	4.314,05	3.676,09	3.756,99	3.676,23	3.990,74	4.360,72	4.341,63
CARNE TRANSFORMADA	43.059,16	46.876,69	46.900,53	54.345,48	42.920,85	41.194,47	44.950,14	43.129,23	44.123,76	40.974,80	39.723,20	38.423,74	41.396,20
TOTAL PESCA	81.720,50	86.389,88	89.412,52	117.301,76	84.707,43	78.860,73	88.992,00	86.746,87	84.838,66	83.498,74	84.193,34	78.393,84	80.449,08
PESCADOS	45.793,04	48.801,21	47.081,19	45.681,38	47.808,02	45.898,70	50.936,52	47.724,16	49.072,81	45.956,84	45.795,12	40.673,25	44.571,01
PESCADOS FRESCOS	36.628,94	39.149,77	38.149,96	35.640,97	38.356,55	37.522,80	41.165,00	38.272,64	40.644,89	37.961,59	37.743,42	32.744,61	36.015,48
PESCADOS CONGELADOS	9.164,10	9.651,43	8.931,23	10.040,41	9.451,47	8.375,90	9.771,52	9.451,53	8.427,92	7.995,25	8.051,70	7.928,64	8.555,53
MARISCO/MOLLUSCO/CRUS	19.519,42	21.659,36	27.704,08	52.549,21	22.116,65	18.778,85	20.457,68	20.456,93	18.604,12	19.015,80	19.287,99	20.181,20	20.010,31
CONS.PESCADO/MOLLUSCO	16.408,05	15.929,31	14.627,25	19.071,18	14.782,75	14.183,18	17.597,81	18.565,77	17.161,73	18.526,10	19.110,22	17.539,38	15.867,76
TOTAL LECHE LIQUIDA	252.811,72	275.415,02	268.423,17	268.885,19	296.764,70	262.226,38	280.007,62	275.340,47	274.855,86	249.362,96	243.994,58	240.970,21	253.273,91
LECHE ESTERILIZADA	244.432,70	267.655,80	259.169,90	258.516,80	287.691,10	253.517,50	269.860,10	265.481,60	264.459,30	240.093,90	234.520,60	232.352,30	243.865,20
LECHE PASTERIZADA	7.252,47	6.946,19	8.130,76	9.544,06	7.864,32	7.659,28	8.667,59	8.359,04	8.930,62	8.263,79	7.684,93	7.540,28	7.892,27
LECHE CRUDA	1.126,55	813,03	1.122,51	824,33	1.209,28	1.049,60	1.479,93	1.499,83	1.465,94	1.005,27	1.789,05	1.077,63	1.516,45
T Derivados lacteos	149.789,66	148.882,32	138.473,92	136.724,52	138.386,72	135.220,25	150.075,54	145.380,22	159.470,85	154.959,83	159.541,33	151.678,79	144.387,74
YOGURT	38.338,19	40.135,52	37.613,74	34.489,27	37.790,19	36.929,10	41.492,83	38.581,71	40.327,24	36.271,80	35.010,49	34.286,34	37.425,58
Leche fermentada con bifidobacteria+otras leches	17.768,06	19.277,72	17.677,57	15.959,98	18.351,86	18.037,29	19.213,44	18.404,32	19.519,95	17.192,46	15.698,52	15.317,10	17.797,38
QUESO	28.614,68	31.014,89	30.333,21	32.368,19	28.360,66	28.237,66	31.415,11	30.833,73	30.575,01	28.453,81	28.084,39	27.912,74	28.824,17
RESTO DERIVADOS LACTEOS	65.068,73	58.454,19	52.849,41	53.907,08	53.884,01	52.016,20	57.954,17	57.560,47	69.048,64	73.041,76	80.747,93	74.162,60	60.340,61
T.HUEVOS KGS	31.016,35	32.605,62	31.890,12	32.641,24	32.121,38	29.944,65	33.691,60	32.821,68	32.419,44	31.080,94	31.647,30	30.711,62	31.449,41
PAN	116.153,80	129.446,13	121.348,58	122.647,57	127.452,24	116.611,96	127.490,30	121.317,45	123.021,83	115.833,00	115.378,17	109.499,42	111.466,96
LEGUMBRES	11.393,50	15.250,89	13.983,65	12.513,99	16.034,72	13.124,31	14.342,21	12.805,51	11.595,71	10.890,56	9.981,86	9.303,78	12.829,90
AZUCAR	11.712,84	13.670,50	13.977,05	13.855,35	12.034,84	11.177,15	13.231,64	13.419,03	12.082,27	10.710,40	9.662,83	10.725,85	11.258,19
TOTAL ACEITE	44.309,19	48.190,34	45.115,66	46.979,19	44.596,39	39.995,79	45.004,31	46.418,58	46.285,51	43.639,77	42.999,31	41.892,29	44.297,91
TOTAL ACEITES DE OLIVA	29.293,16	31.954,25	29.794,80	30.413,45	29.115,50	25.478,31	28.795,77	30.368,43	30.558,01	29.264,39	28.944,38	28.038,55	30.309,02
ACEITE DE GIRASOL	13.704,23	15.018,70	14.153,00	15.220,21	14.196,28	13.362,35	14.715,20	14.643,48	14.661,48	13.079,43	13.064,02	12.496,45	12.914,16

CONSUMO ALIMENTARIO EN EL HOGAR

Miles de Kilos/Litros	SEPTIEMBRE 18	OCTUBRE 18	NOVIEMBRE 18	DICIEMBRE 18	ENERO 19	FEBRERO 19	MARZO 19	ABRIL 19	MAYO 19	JUNIO 19	JULIO 19	AGOSTO 19	SEPTIEMBRE 19
PATATAS FRESCAS	81.335,02	88.636,39	74.998,15	78.220,30	79.929,19	72.061,93	76.773,78	74.953,70	79.597,13	72.504,11	83.219,03	75.508,71	76.468,14
T.HORTALIZAS FRESCAS	242.615,08	227.552,96	198.015,71	189.799,11	212.480,62	206.595,31	228.602,28	210.916,55	227.480,00	218.983,07	235.630,49	223.772,75	229.766,03
TOMATES	69.556,45	50.166,84	38.510,74	37.937,21	39.508,20	38.829,74	44.314,17	41.122,87	53.400,39	59.844,82	70.499,11	65.885,34	65.359,45
CEBOLLAS	30.042,96	28.108,03	27.566,55	25.814,98	27.554,46	25.914,54	27.553,74	26.626,49	27.662,09	26.750,28	29.827,58	31.187,48	25.265,98
LECHUGA/ESC./ENDIVIA	13.849,81	13.260,72	11.306,83	12.606,24	13.385,06	12.740,95	15.028,88	13.665,81	17.761,93	17.547,01	18.731,44	15.378,18	14.846,87
PIMIENTOS	25.495,00	25.912,39	15.632,97	13.950,54	16.221,12	15.664,82	16.885,87	16.903,20	17.326,80	18.234,67	19.178,22	20.359,50	24.479,66
JUDIAS VERDES	9.675,90	6.617,29	6.812,99	5.926,22	5.390,95	3.905,98	6.390,25	6.814,45	6.432,45	6.284,49	8.693,54	9.170,70	7.672,18
COLES	3.627,39	5.197,61	6.827,29	6.494,95	7.957,95	6.703,91	5.886,22	4.484,52	4.500,20	4.056,14	4.264,82	4.086,92	4.782,05
T.FRUTAS FRESCAS	382.391,45	352.756,55	317.603,53	294.882,98	320.524,47	302.194,16	339.129,81	320.577,94	370.503,85	396.242,69	431.303,03	387.824,56	368.526,43
NARANJAS	28.861,28	38.313,49	58.300,70	66.397,90	90.555,50	86.560,42	96.625,02	87.111,72	80.403,42	55.608,45	39.744,93	28.009,87	27.671,70
MANDARINAS	3.738,57	23.546,76	42.572,29	44.941,35	49.162,16	37.587,58	28.174,41	20.956,30	13.654,12	4.721,62	1.224,13	939,52	3.883,99
LIMONES	8.956,70	10.503,80	8.144,41	9.008,91	8.457,30	7.566,41	8.357,41	8.322,41	9.154,47	8.700,16	8.763,19	8.620,92	8.766,00
PLATANOS	38.153,29	46.170,88	46.718,59	42.540,82	49.210,08	48.462,55	54.868,69	53.360,34	54.548,78	45.228,02	39.072,37	35.795,95	42.305,70
MANZANAS	32.713,98	46.714,98	46.056,30	34.623,41	40.580,86	40.297,80	46.754,61	43.075,84	39.935,02	28.734,18	24.570,64	22.128,57	32.013,49
PERAS	21.445,93	24.544,48	21.498,51	17.945,58	20.087,21	19.149,51	21.990,28	19.363,55	17.830,52	12.015,97	10.195,53	13.298,14	17.765,10
MELOCOTONES	30.561,74	16.796,19	3.106,42	172,38	111,93	143,01	66,46	256,07	5.313,74	18.590,89	30.333,47	30.615,07	30.408,48
ALBARICOQUES	728,89	627,45	189,17	156,73	172,92	251,45	129,26	241,90	10.952,13	16.764,97	8.104,45	2.225,90	690,31
FRESAS/FRESON	786,66	1.094,03	932,63	1.130,95	7.040,89	19.620,16	35.088,20	38.353,43	23.639,81	4.784,95	1.748,48	1.289,91	1.285,03
MELON	72.052,01	43.584,42	9.873,51	6.896,06	5.494,63	4.665,60	5.665,43	5.299,18	15.759,30	38.962,76	76.875,87	83.689,69	72.376,22
SANDIA	58.114,64	13.908,89	1.791,90	207,32	314,82	212,63	2.588,98	7.113,98	42.600,56	81.424,87	102.957,10	81.609,27	44.201,50
CIRUELAS	13.318,25	7.834,43	2.415,47	596,01	473,82	864,86	1.309,59	1.449,88	1.065,13	3.515,90	11.168,20	15.270,68	12.280,22
CEREZAS	852,11	723,43	203,53	685,99	139,86	62,60	77,09	148,23	7.691,78	24.318,51	14.831,06	1.307,05	231,87
UVAS	19.200,42	20.245,07	12.991,17	10.876,07	5.294,24	3.439,24	3.263,66	2.696,34	2.582,79	1.623,46	2.159,37	5.460,35	16.682,68
KIWI	8.710,31	11.382,52	13.404,40	12.206,34	11.586,83	10.914,48	12.224,85	10.978,44	10.649,72	9.104,93	8.187,01	7.258,89	8.352,28
BEBIDAS DERIVADAS VI	7.967,90	5.676,31	3.913,45	4.879,85	3.465,24	3.681,90	4.040,22	4.036,25	5.815,20	9.696,13	12.854,03	11.134,58	5.930,54
TOTAL VINOS	25.981,32	30.473,54	30.809,78	46.711,44	28.649,29	26.210,89	31.787,54	29.385,03	30.119,47	27.497,48	25.861,10	24.479,13	24.068,46
T.VINOS SIN DOP/IGP	13.066,22	13.850,54	13.709,67	14.929,99	12.260,34	10.717,46	14.323,17	13.179,40	13.366,61	11.857,57	12.595,54	11.143,51	10.784,90
T.VINOS CON DOP+IGP	12.915,10	16.622,99	17.100,11	31.781,45	16.388,95	15.493,43	17.464,36	16.205,63	16.752,86	15.639,91	13.265,56	13.335,62	13.283,57
VINOS CON DOP	11.591,03	14.559,77	15.655,51	28.437,16	13.861,24	12.570,43	15.269,42	14.013,47	14.366,86	14.003,54	12.050,57	11.733,97	11.754,40
VINOS TRANQUILOS	9.228,22	12.013,19	12.539,43	18.005,45	11.254,66	9.868,06	12.525,04	11.244,13	11.437,89	10.916,51	9.445,78	8.988,58	9.354,83
ESPUM(INC CAVA)+GAS	1.275,13	1.382,18	1.733,45	7.632,82	1.483,50	1.324,99	1.354,80	1.310,96	1.446,93	1.750,14	1.374,36	1.444,04	1.311,98
VINOS DE AGUJA	282,91	316,99	371,00	1.106,87	253,77	330,80	421,39	425,97	347,06	422,95	383,57	389,35	348,38
VINOS LICOROSOS	804,77	847,41	1.011,63	1.685,43	869,30	1.046,59	966,77	1.032,41	1.134,98	913,94	846,86	912,00	739,21
OTROS VINOS CON DOP	-	-	-	-	-	-	-	-	-	-	-	-	-
VINOS CON I.G.P.	1.324,07	2.063,22	1.444,60	3.344,29	2.527,71	2.923,00	2.194,95	2.192,16	2.386,00	1.636,37	1.214,98	1.601,66	1.529,17
CERVEZAS	72.770,47	63.139,31	59.532,40	69.986,80	54.641,59	56.096,53	66.158,06	66.597,31	72.207,71	79.444,10	84.561,16	84.515,58	67.774,80
SIDRAS	980,93	883,75	1.296,10	5.764,21	910,01	558,20	988,47	879,41	847,12	948,83	912,73	1.088,88	921,13
T.BEBIDAS ESPIRITUOSA	2.303,65	2.481,34	2.488,63	5.677,44	2.490,45	2.103,62	2.339,61	2.331,51	2.308,48	2.463,09	2.480,14	2.547,68	2.616,43

BEBIDAS DERIVADAS DE VINO: incluye tinto de verano, sangría, vermut y resto.

BEBIDAS ESPIRITUOSAS: incluye el brandy, whisky, ginebra, ron, anís y otras bebidas espirituosas

- No se dispone de dato porque aún no dispone de compras registradas

CONSUMO ALIMENTARIO EN EL HOGAR

Miles de €	SEPTIEMBRE 18	OCTUBRE 18	NOVIEMBRE 18	DICIEMBRE 18	ENERO 19	FEBRERO 19	MARZO 19	ABRIL 19	MAYO 19	JUNIO 19	JULIO 19	AGOSTO 19	SEPTIEMBRE 19
TOTAL CARNE	1.102.695,73	1.220.311,05	1.239.470,92	1.556.688,32	1.233.305,11	1.106.672,76	1.221.009,30	1.150.854,01	1.169.796,91	1.091.200,28	1.079.881,87	1.027.012,39	1.120.260,42
CARNE FRESCA	718.787,60	795.775,25	809.530,98	991.017,23	849.344,31	745.058,17	818.171,81	759.290,08	764.621,08	710.589,87	697.712,67	665.856,61	723.991,08
CARNE VACUNO	159.094,86	196.274,41	186.334,18	240.645,42	194.061,65	173.696,10	184.925,29	178.079,69	186.867,47	161.219,32	165.033,31	152.514,55	169.323,21
CARNE POLLO	197.207,25	216.005,47	212.217,33	208.528,71	222.106,99	198.356,75	229.660,87	201.465,67	209.784,11	195.179,67	194.353,32	189.174,49	196.970,95
CARNE CONEJO	21.182,55	23.203,79	21.802,62	21.951,01	22.388,54	22.011,52	27.195,80	23.334,96	25.666,43	23.628,07	20.915,30	21.633,51	20.245,15
CARNE OVINO/CAPRINO	47.859,67	44.218,41	54.303,13	135.114,26	74.319,88	44.545,19	51.428,17	61.971,23	44.360,61	40.288,30	38.948,29	41.941,87	41.811,17
CARNE CERDO	212.212,70	226.452,00	246.807,90	278.868,80	244.838,60	217.368,20	233.866,20	211.110,60	215.367,00	216.558,60	204.944,60	195.872,70	212.812,90
CARNE CONGELADA	16.938,87	17.397,14	21.353,35	26.618,44	18.459,24	14.734,69	19.380,23	16.175,28	16.862,93	16.761,44	18.234,03	18.859,30	18.873,12
CARNE TRANSFORMADA	366.969,26	407.138,66	408.586,58	539.052,65	365.501,56	346.879,90	383.457,26	375.388,65	388.312,90	363.848,98	363.935,18	342.296,47	377.396,22
TOTAL PESCA	665.126,21	708.790,80	755.727,55	1.148.889,65	729.003,91	656.955,89	740.582,75	738.528,37	722.895,29	710.789,76	707.313,12	668.959,92	684.972,70
PESCADOS	346.074,59	371.641,42	368.234,25	387.318,90	386.916,35	360.711,81	392.642,60	368.199,50	385.804,20	358.005,66	353.763,63	319.017,07	355.172,43
PESCADOS FRESCOS	279.757,19	299.674,85	300.033,77	311.272,86	312.272,80	295.283,17	315.665,44	294.316,88	320.628,76	292.713,28	292.497,22	287.497,69	287.497,69
PESCADOS CONGELADOS	66.317,40	71.966,57	68.200,48	76.046,04	74.643,55	65.428,63	76.977,16	73.882,62	65.175,43	59.926,58	61.050,35	61.519,85	67.674,74
MARISCO/MOLUSCO/CRUS	160.669,09	177.811,70	237.496,13	534.425,44	193.574,51	153.902,24	172.055,95	179.221,15	167.788,21	172.236,06	163.763,08	175.162,64	170.255,80
CONS.PESCADO/MOLUSCO	158.382,54	159.337,68	149.997,17	227.145,30	148.513,05	142.341,85	175.884,21	191.107,72	169.302,89	180.548,04	189.786,41	174.780,21	159.544,47
TOTAL LECHE LIQUIDA	174.428,23	190.534,98	184.670,19	185.998,10	204.988,67	179.221,22	193.452,31	188.339,67	187.515,80	172.342,58	167.944,57	166.996,29	173.992,12
LECHE ESTERILIZADA	167.762,70	184.141,30	177.056,50	177.456,40	197.542,50	172.145,50	184.937,90	180.246,50	178.960,70	164.602,40	159.881,60	159.438,80	166.199,30
LECHE PASTERIZADA	6.147,72	5.954,85	7.058,11	8.104,35	6.765,65	6.541,76	7.694,50	7.139,12	7.708,69	7.192,07	6.833,84	6.849,27	6.907,37
LECHE CRUDA	517,81	438,83	555,57	437,35	680,52	533,96	819,91	954,05	846,41	548,11	1.229,13	708,22	885,46
T Derivados lacteos	480.548,34	488.573,34	463.326,62	502.877,69	456.816,55	443.215,52	498.380,93	489.051,97	522.607,46	513.955,53	529.335,40	506.240,27	477.678,07
YOGURT	70.396,45	73.977,41	69.383,97	63.973,10	69.705,51	68.972,54	76.477,14	71.661,09	74.783,53	67.615,99	64.567,59	64.088,62	69.074,88
Leche fermentada con bifidobacteria+otras leches	52.001,84	56.284,35	52.776,41	46.785,22	54.357,99	51.641,03	56.153,49	53.159,19	57.125,52	49.422,76	46.280,14	45.304,19	52.556,17
QUESO	206.925,83	228.122,09	224.403,88	255.786,41	207.253,92	205.488,06	233.651,71	229.648,74	226.544,38	210.157,99	206.793,73	206.873,32	213.613,98
RESTO DERIVADOS LACTEOS	151.224,22	130.189,49	116.762,36	136.332,96	125.499,14	117.113,89	132.098,59	134.582,96	164.154,03	186.758,79	211.693,94	189.974,13	142.433,04
T.HUEVOS KGS	71.527,78	74.190,28	73.375,21	75.145,21	74.483,63	70.164,49	80.168,32	76.438,91	76.446,92	71.971,70	74.456,10	72.858,95	73.332,24
PAN	278.566,86	307.824,53	291.876,24	299.014,80	308.641,06	281.208,84	311.051,82	292.203,55	297.376,28	284.551,22	280.248,18	266.212,35	271.106,93
LEGUMBRES	22.093,38	31.382,44	27.447,87	24.675,26	31.504,52	25.886,49	27.109,14	24.359,41	22.179,07	20.518,84	18.440,36	16.705,53	24.924,15
AZUCAR	10.646,31	12.245,40	12.357,33	12.769,44	11.183,26	10.295,76	12.266,98	12.080,01	11.617,44	10.005,47	9.163,08	9.936,92	10.540,78
TOTAL ACEITE	125.311,73	131.367,76	120.559,41	124.728,81	116.856,25	103.490,55	116.319,58	117.279,40	118.169,92	108.906,60	108.510,76	104.059,27	108.363,90
TOTAL ACEITES DE OLIVA	107.810,52	112.574,88	103.046,30	106.085,03	99.164,76	86.529,51	97.796,26	98.826,13	99.781,92	91.887,28	91.105,60	87.655,77	92.240,81
ACEITE DE GIRASOL	14.465,62	15.741,96	14.964,93	15.989,50	14.933,12	14.133,53	15.616,58	15.397,32	15.664,86	13.990,81	13.789,26	13.220,81	13.580,78

CONSUMO ALIMENTARIO EN EL HOGAR

Miles de €	SEPTIEMBRE 18	OCTUBRE 18	NOVIEMBRE 18	DICIEMBRE 18	ENERO 19	FEBRERO 19	MARZO 19	ABRIL 19	MAYO 19	JUNIO 19	JULIO 19	AGOSTO 19	SEPTIEMBRE 19
PATATAS FRESCAS	63.597,78	71.723,62	61.055,52	65.669,19	66.698,49	60.635,58	66.377,20	66.417,38	76.422,54	66.855,12	76.077,41	72.813,66	68.093,78
T.HORTALIZAS FRESCAS	444.709,08	425.496,43	379.194,59	365.492,02	407.802,47	388.007,29	426.579,89	399.422,96	422.079,90	400.928,82	432.441,46	408.822,04	427.987,19
TOMATES	114.326,60	87.140,08	66.977,18	68.158,81	70.691,74	68.021,54	77.026,26	73.126,58	87.081,37	94.387,51	114.043,10	106.801,00	107.766,60
CEBOLLAS	32.882,00	30.845,61	28.770,63	29.395,15	31.535,65	31.681,42	36.332,75	38.176,09	37.451,85	35.809,58	38.554,34	38.061,38	31.535,72
LECHUGA/ESC./ENDIVIA	38.716,22	37.820,73	32.313,64	35.629,11	37.768,28	36.180,30	41.891,97	39.298,91	47.659,80	45.469,60	49.395,37	41.493,26	40.898,10
PIMIENTOS	45.100,09	46.881,20	28.636,08	27.056,20	31.649,41	30.100,44	33.489,66	32.420,24	35.501,33	37.015,10	40.472,95	39.236,10	46.584,93
JUDIAS VERDES	30.738,44	20.576,87	20.722,30	16.652,32	18.352,45	16.374,17	20.666,58	19.594,80	18.487,09	19.870,88	25.507,85	30.389,50	26.729,83
COLES	4.197,53	6.056,31	7.996,66	8.034,18	9.963,54	8.264,81	6.976,07	5.422,68	5.236,86	4.625,53	4.662,79	4.405,41	5.587,41
T.FRUTAS FRESCAS	551.663,52	586.426,38	498.882,17	450.714,28	474.026,64	479.617,93	542.032,77	493.202,08	580.001,11	630.230,22	601.910,20	507.238,87	550.008,06
NARANJAS	40.287,32	51.743,80	58.273,29	61.723,71	77.640,50	74.248,29	85.468,41	77.421,83	73.674,84	49.338,22	37.408,62	29.257,07	36.293,66
MANDARINAS	7.080,61	35.491,86	54.235,99	54.528,09	59.683,04	51.994,38	43.869,34	33.599,41	20.142,82	6.420,57	1.950,12	1.893,23	7.310,99
LIMONES	19.498,07	20.258,65	13.980,26	13.628,38	12.073,88	11.532,39	11.719,74	11.370,52	13.579,38	13.595,69	15.216,27	14.634,90	15.689,23
PLATANOS	63.572,10	76.099,30	75.210,79	70.350,74	81.173,34	80.430,78	91.288,67	81.012,98	80.933,72	69.167,49	57.173,99	52.031,96	65.223,74
MANZANAS	54.384,53	70.431,72	67.036,95	50.875,99	57.749,23	58.101,91	66.893,34	61.119,78	57.560,96	41.704,53	36.511,70	32.766,85	48.397,38
PERAS	32.432,12	36.872,22	32.607,88	26.627,78	28.791,27	28.360,30	32.369,63	28.906,31	27.484,85	19.404,43	16.182,89	21.150,05	28.840,47
MELOCOTONES	49.033,85	33.350,30	6.620,48	266,11	167,80	246,22	101,42	784,23	10.829,80	33.486,16	49.622,99	48.255,80	49.953,17
ALBARICOQUES	1.654,27	1.763,76	334,60	256,04	265,06	285,39	191,82	605,80	21.357,20	33.002,52	15.679,90	4.342,60	1.274,68
FRESAS/FRESON	3.120,87	3.630,05	2.717,29	4.505,21	27.848,07	65.757,77	93.849,38	77.492,20	55.128,59	15.951,25	7.545,07	5.822,61	5.327,00
MELON	55.848,01	41.513,24	13.743,22	11.056,15	8.326,27	7.765,56	9.716,91	9.949,43	23.341,52	50.253,69	74.953,42	66.641,99	63.575,32
SANDIA	36.383,18	10.845,18	2.415,04	416,12	380,26	445,37	4.386,56	10.994,26	42.015,08	70.650,85	79.769,38	59.475,72	34.386,10
CIRUELAS	24.433,55	14.763,38	4.490,52	1.066,33	973,84	2.017,96	3.704,73	3.797,62	2.570,94	7.082,78	18.135,69	24.502,19	20.882,58
CEREZAS	2.329,98	2.052,39	979,24	2.995,50	899,87	423,56	315,87	357,48	30.447,44	90.144,32	58.857,02	6.043,58	766,61
UVAS	38.824,39	45.118,57	32.280,63	28.989,45	15.511,76	12.135,51	11.947,57	10.082,00	9.495,15	5.648,95	6.139,76	14.173,15	40.126,76
KIWI	28.964,36	35.854,73	39.308,67	33.039,17	32.261,33	30.019,18	31.190,28	27.363,95	28.694,30	28.511,99	26.367,72	24.376,89	29.080,39
BEBIDAS DERIVADAS VI	10.246,12	8.941,70	7.441,05	11.582,74	7.053,86	7.606,91	7.333,44	8.043,92	9.841,29	13.500,68	15.819,73	15.363,56	8.377,59
TOTAL VINOS	66.970,59	85.600,74	93.731,25	186.860,20	79.741,09	71.342,72	85.447,06	82.011,67	83.530,15	78.368,36	71.544,14	68.351,70	66.133,70
T.VINOS SIN DOP/IGP	17.155,65	19.097,82	18.436,82	23.004,28	17.080,29	14.647,17	18.468,16	17.285,23	18.876,96	16.366,12	18.784,55	16.056,06	14.843,92
T.VINOS CON DOP+IGP	49.814,94	66.502,91	75.294,42	163.855,90	62.660,79	56.695,55	66.978,90	64.726,44	64.653,19	62.002,24	52.759,60	52.295,63	51.289,78
VINOS CON DOP	46.882,45	61.352,09	71.538,98	154.647,40	56.987,54	51.017,82	62.388,14	59.172,72	58.555,28	57.812,36	49.144,81	48.206,53	47.686,98
VINOS TRANQUILOS	37.009,64	50.772,37	56.906,64	96.811,40	45.859,28	40.174,96	51.684,07	48.615,93	46.760,02	44.662,98	38.478,07	37.213,13	37.989,79
ESPUM(INC CAVA)+GAS	6.474,18	6.406,76	9.758,21	46.993,52	7.406,29	6.209,61	6.144,76	5.591,56	7.058,33	8.841,80	6.677,31	6.723,79	6.479,37
VINOS DE AGUJA	812,55	899,25	1.029,07	3.505,06	707,78	890,63	1.212,50	1.232,54	924,06	1.288,65	1.032,74	1.073,14	901,28
VINOS LICOROSOS	2.586,08	3.273,71	3.845,06	7.310,18	3.014,19	3.742,62	3.340,97	3.732,69	3.812,87	3.018,93	2.956,69	3.196,47	2.316,55
OTROS VINOS CON DOP	-	-	-	-	-	-	-	-	-	-	-	-	-
VINOS CON I.G.P.	2.932,49	5.150,82	3.755,44	9.208,56	5.673,25	5.677,74	4.590,77	5.553,72	6.097,91	4.189,88	3.614,79	4.089,11	3.602,80
CERVEZAS	90.068,71	79.292,08	75.469,63	92.284,20	71.094,30	73.691,43	87.659,34	88.019,62	95.360,08	105.272,17	111.521,51	111.630,56	89.468,74
SIDRAS	2.424,56	2.018,78	3.138,69	12.772,65	1.919,63	1.267,78	2.524,69	1.800,17	2.246,26	2.515,25	2.560,56	2.950,15	2.283,06
T.BEBIDAS ESPIRITUOSA	23.759,54	26.325,32	26.540,62	66.888,69	26.174,44	22.782,67	24.987,90	25.509,26	24.408,29	26.300,18	27.334,95	28.360,29	26.594,38

BEBIDAS DERIVADAS DE VINO: incluye tinto de verano, sangría, vermut y resto.
 BEBIDAS ESPIRITUOSAS: incluye el brandy, whisky, ginbra, ron, anís y otras bebidas espirituosas
 - No se dispone de dato porque aún no dispone de compras registradas

CONSUMO ALIMENTARIO EN EL HOGAR. Clasificación COICOP

	MILES de kg/l	MILES de €	PART. MERC. VALOR	CONSUMO X CAPITA	GASTO X CAPITA €	PRECIO MEDIO € x kg
	SEPTIEMBRE 19	SEPTIEMBRE 19	SEPTIEMBRE 19	SEPTIEMBRE 19	SEPTIEMBRE 19	SEPTIEMBRE 19
0.1.1 ALIMENTACION	1.801.216,5	4.933.019,6	90,1	39,2	107,42	2,74
0.1.1.1 PAN Y CEREALES	209.590,2	615.958,6	11,2	4,6	13,41	2,94
0.1.1.1.1 ARROZ	13.860,3	23.196,5	0,4	0,3	0,51	1,67
0.1.1.1.2 PAN	111.467,0	271.106,9	5,0	2,4	5,90	2,43
0.1.1.1.3 OTROS PRODUCTOS DE PANADERIA	39.627,8	166.004,6	3,0	0,9	3,61	4,19
0.1.1.1.4 PASTAS ALIMENTICIAS	19.068,4	50.694,7	0,9	0,4	1,10	2,66
0.1.1.1.5 PRODUCTOS PASTELERÍA/MASAS COCINADAS	9.776,2	63.055,2	1,2	0,2	1,37	6,45
0.1.1.1.7 CEREALES/OTROS ELABORADOS CON CEREALES	15.790,5	41.900,7	0,8	0,3	0,91	2,65
0.1.1.2 CARNE	174.162,1	1.194.092,5	21,8	3,8	26,00	6,86
0.1.1.2.1 BOVINO FRESCA/REFRIGERADA/CONGELADA	17.656,8	171.305,3	3,1	0,4	3,73	9,70
0.1.1.2.2 PORCINO FRESCA/REFRIGERADA/CONGELADA	34.786,3	217.148,5	4,0	0,8	4,73	6,24
0.1.1.2.3 OVINO/CAPRINO FRESCA/REFRIGERADA/CONGELADA	3.869,2	41.811,2	0,8	0,1	0,91	10,81
0.1.1.2.4 AVE FRESCA/REFRIGERADA/CONGELADA	54.892,4	250.063,7	4,6	1,2	5,45	4,56
0.1.1.2.5 CHARCUTERIA	40.148,6	369.075,1	6,7	0,9	8,04	9,19
0.1.1.2.6 CARNES PREPARADAS	14.103,9	92.428,8	1,7	0,3	2,01	6,55
0.1.1.2.7 DESPOJOS/CASQUERÍA	2.912,3	15.307,8	0,3	0,1	0,33	5,26
0.1.1.2.8 OTRAS CARNES	6.665,9	44.230,5	0,8	0,1	0,96	6,64
0.1.1.2.9 CARNE CONGELADA	531,9	2.935,0	0,1	0,0	0,06	5,52
0.1.1.3 PESCADO	84.082,4	707.336,3	12,9	1,8	15,40	8,41
0.1.1.3.1 PESCADO FRESCO/REFRIGERADO	36.015,5	287.497,7	5,3	0,8	6,26	7,98
0.1.1.3.2 PESCADO CONGELADO	8.555,5	67.674,7	1,2	0,2	1,47	7,91
0.1.1.3.3 MOLUSCOS/CRUSTACEOS FRESCOS/CONGELADOS	20.010,3	170.255,8	3,1	0,4	3,71	8,51
0.1.1.3.4 PESCADOS/MARISCOS SECOS/AHUMADOS	1.203,8	22.426,5	0,4	0,0	0,49	18,63
0.1.1.3.5 OTRAS CONSERVAS DE PESCADO	18.297,4	159.481,5	2,9	0,4	3,47	8,72
0.1.1.4 LECHE/QUESO/HUEVOS	417.214,9	682.666,0	12,5	9,1	14,87	1,64
0.1.1.4.1 LECHE ENTERA	70.436,9	47.780,6	0,9	1,5	1,04	0,68
0.1.1.4.2 LECHE SEMI	117.108,2	80.602,0	1,5	2,6	1,76	0,69
0.1.1.4.3 LECHE DESNATADA	65.728,9	45.609,5	0,8	1,4	0,99	0,69
0.1.1.4.4 LECHE CONSERVADA	12.882,7	26.204,2	0,5	0,3	0,57	2,03
0.1.1.4.5 YOGURES	61.585,2	132.617,1	2,4	1,3	2,89	2,15
0.1.1.4.6 QUESO/REQUESON	28.824,2	213.614,0	3,9	0,6	4,65	7,41
0.1.1.4.7 HUEVOS	27.451,6	57.069,4	1,0	0,6	1,24	2,08
0.1.1.5 ACEITES Y GRASAS	48.800,7	132.419,3	2,4	1,1	2,88	2,71
0.1.1.5.1 MANTEQUILLA	1.252,0	9.353,0	0,2	0,0	0,20	7,47
0.1.1.5.2 MARGARINA	2.003,2	6.381,3	0,1	0,0	0,14	3,19
0.1.1.5.3 ACEITE DE OLIVA	30.536,9	92.719,4	1,7	0,7	2,02	3,04
0.1.1.5.4 OTROS ACEITES	13.761,0	15.644,5	0,3	0,3	0,34	1,14
0.1.1.5.5 OTRAS GRASAS ANIMALES	1.247,6	8.321,1	0,2	0,0	0,18	6,67

CONSUMO ALIMENTARIO EN EL HOGAR. Clasificación COICOP

	MILES de kg/l	MILES de €	PART. MERC. VALOR	CONSUMO X CAPITA	GASTO X CAPITA €	PRECIO MEDIO € x kg
	SEPTIEMBRE 19	SEPTIEMBRE 19	SEPTIEMBRE 19	SEPTIEMBRE 19	SEPTIEMBRE 19	SEPTIEMBRE 19
0.1.1.6 FRUTAS	382.816,5	646.513,6	11,8	8,3	14,08	1,69
0.1.1.6.1 CITRICOS	40.321,7	59.293,9	1,1	0,9	1,29	1,47
0.1.1.6.2 PLATANOS	42.305,7	65.223,7	1,2	0,9	1,42	1,54
0.1.1.6.3 MANZANAS	32.013,5	48.397,4	0,9	0,7	1,05	1,51
0.1.1.6.4 PERAS	17.765,1	28.840,5	0,5	0,4	0,63	1,62
0.1.1.6.5 FRUTAS CON HUESO	47.973,7	90.992,2	1,7	1,0	1,98	1,90
0.1.1.6.6 BAYAS	17.967,7	45.453,8	0,8	0,4	0,99	2,53
0.1.1.6.7 OTRAS FRUTAS	151.937,2	187.260,0	3,4	3,3	4,08	1,23
0.1.1.6.8 FRUTOS SECOS	10.811,4	87.200,0	1,6	0,2	1,90	8,07
0.1.1.6.9 FRUTAS PREPARADAS/CONSERVAS	3.478,6	9.305,5	0,2	0,1	0,20	2,68
0.1.1.7 HORTALIZAS	372.720,9	671.188,0	12,3	8,1	14,62	1,80
0.1.1.7.1 HORTALIZAS DE HOJA/TALLO	19.488,2	52.383,9	1,0	0,4	1,14	2,69
0.1.1.7.2 COLES	4.782,1	5.587,4	0,1	0,1	0,12	1,17
0.1.1.7.3 HORTALIZAS CULTIVADAS POR SU FRUTO	131.344,2	227.832,9	4,2	2,9	4,96	1,73
0.1.1.7.4 HORTALIZAS CON RAIZ	47.072,3	74.875,4	1,4	1,0	1,63	1,59
0.1.1.7.0 OTRAS VERDURAS	27.079,2	67.307,7	1,2	0,6	1,47	2,49
0.1.1.7.5 LEGUMBRES / HORTALIZAS SECAS	6.419,5	15.410,6	0,3	0,1	0,34	2,40
0.1.1.7.6 LEGUMBRES / HORTALIZAS CONGELADAS	15.093,2	32.850,2	0,6	0,3	0,72	2,18
0.1.1.7.7 LEGUMBRES / HORTALIZAS CONSERVA	36.806,9	97.042,7	1,8	0,8	2,11	2,64
0.1.1.7.8 PATATAS FRESCAS / CONGELADAS	79.892,7	72.627,7	1,3	1,7	1,58	0,91
0.1.1.7.9 PATATAS PROCESADAS	4.742,5	25.269,6	0,5	0,1	0,55	5,33
0.1.1.8 AZUCAR/CONFITURAS/MIEL/CHOCOLATE/CONFITERIA/HELADOS	36.239,6	141.338,8	2,6	0,8	3,08	3,90
0.1.1.8.1 AZUCAR	11.571,0	14.945,1	0,3	0,3	0,33	1,29
0.1.1.8.2 CONFITERIA/MERMELADA/MIEL	3.401,5	16.213,8	0,3	0,1	0,35	4,77
0.1.1.8.3 CHOCOLATE	6.838,4	56.020,7	1,0	0,1	1,22	8,19
0.1.1.8.4 CONFITERIA	136,1	1.261,6	0,0	0,0	0,03	9,27
0.1.1.8.5 HELADOS	14.292,6	52.897,6	1,0	0,3	1,15	3,70
0.1.1.9 PRODUCTOS ALIMENTICIOS NO NUMERADOS ANTERIORMENTE	56.619,2	141.506,6	2,6	1,2	3,08	2,50
0.1.1.9.1 SALSAS	23.714,2	56.996,3	1,0	0,5	1,24	2,40
0.1.1.9.2 SAL/ESPECIAS	8.462,8	10.775,4	0,2	0,2	0,23	1,27
0.1.1.9.3 SOPAS / CALDOS	19.697,0	35.276,9	0,6	0,4	0,77	1,79
0.1.1.9.6 OTROS PRODUCTOS EN PESO	4.745,2	38.457,9	0,7	0,1	0,84	8,10
0.1.2 BEBIDAS NO ALCOHOLICAS	450.937,8	349.584,8	6,4	9,8	7,61	0,78
0.1.2.1 CAFE/TE/CACAO	9.884,5	112.691,8	2,1	0,2	2,45	11,40
0.1.2.1.1 CAFE	5.680,0	82.094,0	1,5	0,1	1,79	14,45
0.1.2.1.2 TE/INFUSIONES	437,1	13.178,0	0,2	0,0	0,29	30,15
0.1.2.1.3 CACAO	3.767,4	17.419,8	0,3	0,1	0,38	4,62
0.1.2.2 AGUA/BEBIDAS REFRESCANTES/ZUMOS	417.095,4	206.421,0	3,8	9,1	4,49	0,49
0.1.2.2.1 AGUA MINERAL	239.362,5	50.305,3	0,9	5,2	1,10	0,21
0.1.2.2.2 BEBIDAS REFRESCANTES	146.181,7	122.513,2	2,2	3,2	2,67	0,84
0.1.2.2.3 ZUMOS DE FRUTA	31.356,3	33.383,6	0,6	0,7	0,73	1,06
0.1.2.2.4 ZUMOS DE VEGETALES(N.D.)	194,9	218,9	0,0	0,0	0,00	1,12
0.1.2.3 OTROS PRODUCTOS EN VOLUMEN	23.958,0	30.472,0	0,6	0,5	0,66	1,27
0.2.1. BEBIDAS ALCOHOLICAS	101.311,4	192.857,5	3,5	2,2	4,20	1,90
0.2.1.1 ESPIRITUOSOS Y LICORES	2.616,4	26.594,4	0,5	0,1	0,58	10,16
0.2.1.2 VINOS	30.920,1	76.794,4	1,4	0,7	1,67	2,48
0.2.1.2.1. VINO SIN DOP/IGP	10.784,9	14.843,9	0,3	0,2	0,32	1,38
0.2.1.2.1.1. VINO SIN DOP/IGP	10.630,2	14.196,8	0,3	0,2	0,31	1,34
0.2.1.2.1.2. OTROS VINOS SIN DOP/IGP	154,7	647,1	0,0	0,0	0,01	4,18
0.2.1.2.2. VINO CON DOP CON IGP	13.283,6	51.289,8	0,9	0,3	1,12	3,86
0.2.1.2.2.1. VINOS CON DOP	11.754,4	47.687,0	0,9	0,3	1,04	4,06
0.2.1.2.2.1.1. VINOS TRANQUILOS	9.354,8	37.989,8	0,7	0,2	0,83	4,06
0.2.1.2.2.1.2. ESPUMOSOS INCLUYE CAVA Y GASIFICADOS	1.312,0	6.479,4	0,1	0,0	0,14	4,94
0.2.1.2.2.1.3. VINOS DE AGUJA	348,4	901,3	0,0	0,0	0,02	2,59
0.2.1.2.2.1.4. VINOS LICOROSOS	739,2	2.316,5	0,0	0,0	0,05	3,13
0.2.1.2.2.1.5. OTROS VINOS CON DOP	-	-	-	-	-	-
0.2.1.2.2.2. VINO CON IGP	1.529,2	3.602,8	0,1	0,0	0,08	2,36
0.2.1.2.3. BEBIDAS DERIVADAS DE VINO	5.930,5	8.377,6	0,2	0,1	0,18	1,41
0.2.1.2.4. SIDRA	921,1	2.283,1	0,0	0,0	0,05	2,48
0.2.1.3 CERVEZAS	67.774,8	89.468,7	1,6	1,5	1,95	1,32