

#alimentosdespaña

LA ALIMENTACIÓN MES A MES

MAYO 2021



GOBIERNO
DE ESPAÑA

MINISTERIO
DE AGRICULTURA, PESCA
Y ALIMENTACIÓN

#alimentosdespaña

LA ALIMENTACIÓN MES A MES

MAYO 21

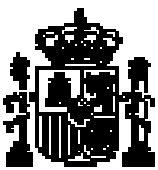
AVANCE DE DATOS PROVISIONALES
CÁLCULOS REALIZADOS A PARTIR DEL ÚLTIMO CENSO PUBLICADO POR EL INE



Madrid 2021



Aviso Legal: los contenidos de esta publicación podrán ser reutilizados, citando la fuente y la fecha, en su caso, de la última actualización



MINISTERIO DE AGRICULTURA, PESCA Y ALIMENTACIÓN

Edita:

© Ministerio de Agricultura, Pesca y Alimentación
Secretaría General Técnica
Centro de Publicaciones

Catálogo de Publicaciones de la Administración General del Estado:

<https://cpage.mpr.gob.es/>

NIPO: 003-19-252-0

METODOLOGÍA del Panel de Consumo Alimentario

El panel de consumo Alimentario se está desarrollando en el Ministerio de Agricultura, Pesca y Alimentación desde el año 1997 y su objetivo principal es el conocimiento de la demanda directa de alimentos en España, (consumo en hogares) para lo que se aplica la siguiente Metodología:

Desde enero de 2021 no se incluyen en los Informes mes a mes los listados COICOP, puesto que la nomenclatura ha sufrido variaciones y no coincide exactamente con los grupos de alimentos establecidos en el panel. En caso necesario, se proporcionarían estos datos bajo petición en el buzón consumoalimentario@mapa.es.

HOGARES:

Universo: Todos los hogares de la península, Baleares y Canarias, sin incluir Ceuta y Melilla (18.682.670 en 2021, 18.716.109 en 2020 y 18.582.890 en 2019).

El universo utilizado para el cálculo de los años 2021, 2020 y 2019 del siguiente informe ha sido actualizado con el nuevo censo 2011 establecido por el INE.

Muestra: Desde Marzo 2016, 12.500 Hogares que apuntan diariamente sus compras con un lector óptico. La elección de esta muestra es al azar con un método bietápico. En la primera etapa se seleccionan los puntos de sondeo (2.000 desde Marzo 2016) en función del tamaño de las poblaciones para cada una de las regiones. En la segunda, se selecciona los colaboradores en cada uno de los puntos elegidos.

**Consumo en el mes de mayo 2021**

Los hogares españoles reducen su volumen de compra un 16,2 % con respecto a mayo de 2020, supone una reducción en facturación del 16,8 %, debido a la caída del precio medio del 0,7 %.

La compra de carne en mayo de 2020 experimenta una reducción mayor al total alimentación del 19,4 %, impulsada por la reducción en la compra de carne fresca (21,8 %) y en menor medida, por el descenso en compra de carne transformada y congelada que reducen su volumen un 12,2 % y un 17,4 % respectivamente. Los tipos de carne fresca caen de forma transversal destacan por su peso sobre el sector cárnico, la evolución desfavorable de la carne de cerdo, vacuno y pollo, que descienden un 22,8 %, 21,7 % y 21,0 % respectivamente. La mayor reducción tiene lugar en la compra de carne de conejo (35,0 %) y ovino/caprino (24,6 %).

La compra de pesca decrece un 20,5 % durante mayo de 2021, caída provocada por la reducción de pescados (22,3 %) que pierden presencia tanto en su segmento fresco como congelados (21,5 % y 25,9 % respectivamente). Los mariscos presentan una evolución negativa del 18,8 %, por su parte son las conservas de pescado y molusco las que reducen su demanda doméstica de forma más contenida, un 17,4 %, si bien también superan el promedio del total alimentación.

La evolución de leche líquida presenta una caída inferior al total de alimentación del 12,0 %. Los derivados lácteos, con una variación similar a leche, del 12,3 % ven caer su volumen de compras impulsados principalmente por queso y yogur que caen un 19,3 % y un 14,3 % respectivamente.

Productos más básicos de alimentación como huevos, pan legumbres y azúcar, decrecen a cierre de mayo 2021. Fuerte retroceso en la compra de azúcar (28,6 %) así como en la compra de huevos (23,6 %), con caídas que superan el sector alimentario. Por su parte, retroceso del 13,1 % para legumbres y del 15,9 % para pan.

El sector oleícola cierra con una caída significativa del 27,3 % provocada por la contracción tanto de aceites de olivas (27,3 %) como de aceite de girasol, cuya demanda se contrae un 31,2 % a cierre de mayo de 2021.

Entre los productos frescos la compra de patatas pierde el 16,5 % de los kilos adquiridos hace un año. Por su parte las hortalizas frescas pierden presencia en los hogares en un 18,0 %, siendo la caída más contenida para fruta fresca con un descenso del 15,3 % a cierre de mes de mayo 2021. Entre las hortalizas, destaca la reducción en volumen de tomate (20,4 %) y de cebolla (21,9 %). Entre las frutas destacan naranjas y manzanas que caen un 18,8 % y un 26,2 % respectivamente. Por otro lado, uvas, cerezas y ciruelas rompen con la tendencia de la categoría y cierran mayo con una evolución positiva del 3,4 %, 29,1 % y 32,4 % respectivamente.

Todos los tipos de bebidas experimentan contracción en la demanda doméstica.

Por un lado, destaca el agua de bebida envasada que experimenta la menor contracción (10,0 %), por su parte las gaseosas y bebidas refrescantes experimentan un descenso del 19,0 %. La sidra, cerveza y bebidas espirituosas descienden de forma similar (24,4 %, 25,5 %, 26,6 % respectivamente).

Por otro lado, el sector vinícola presenta una caída más significativa alcanzando una contracción del 28,0 % de volumen con respecto hace un año. Entre los vinos con DOP/IGP todos los tipos presentan variaciones negativas pero la caída del segmento (27,2 %) está principalmente impulsada por la reducción en compra de los vinos tranquilos (28,7 %). Los vinos sin DOP/IGP caen un 30,0 %, no obstante, encontramos entre los mismos, los otros vinos sin DOP/IGP con una evolución positiva del 9,5 %.

Consumo en el año móvil de junio 2020 hasta mayo 2021

A cierre del año móvil mayo 2021 los hogares han comprado un 1,6 % más de volumen en productos de alimentación y el gasto realizado se incrementa un 3,7 %, a consecuencia de un aumento del precio medio (2,0 %).

A cierre del año móvil mayo 2021, se aprecia estabilidad en el sector cárnico, con una variación positiva del 0,2%. Esta variación se produce debido a un aumento en la compra de carne transformada (1,3 %), dado que retrocede ligeramente la compra de carne fresca un 0,2 %. Es la carne fresca de pollo y cerdo así como la carne de conejo, quienes explican este retroceso, pues su demanda hoy es menor que hace un año. Por su parte, la carne fresca de vacuno, gana presencia en los hogares a cierre de año móvil mayo 2021 (+1,2 %), siendo positiva la evolución también para la carne de ovino/caprino (0,6 %), si bien no es suficiente para hacer crecer el sector de carne fresca.

Los productos de pesca son los alimentos que más han crecido a cierre de año móvil mayo 2021 con un incremento del volumen del 4,2 % y de valor del 7,0 %. Este crecimiento está impulsado, fundamentalmente, por un aumento en la compra de pescados, especialmente frescos 4,0 %, así como por mariscos, moluscos y crustáceos, que han obtenido un 9,7 % más de volumen que en el mismo período del año anterior. Se reduce no obstante la compra de pescado congelado (1,8 %). Por su parte, las conservas de pescados y moluscos presentan una variación del 0,7 % en positivo.

Los hogares compran un 0,6 % más de leche líquida que hace un año, mientras que, los derivados lácteos pierden un 0,9 % de volumen con respecto al año inmediatamente anterior, sin embargo su valor crece un 1,0 %.

Si tenemos en cuenta la evolución en compra de alimentos más básicos de la alimentación durante los últimos doce meses, tan solo hay crecimiento para huevos, con un incremento del 0,9 %. Por su parte, se reduce la compra de pan (3,3 %), y de legumbres y azúcar en un 1,7 % respectivamente.

El sector oleícola cierra el año móvil mayo 2021 con variación positiva en volumen respecto al año móvil anterior del 0,5% como consecuencia de un aumento en la compra de aceites de oliva, cuya demanda se intensifica un 3,2 %. Mientras que se reduce un 5,4 % la compra de aceite de girasol. En valor, leve caída del 0,3 % que se explica debido al descenso del 0,6 % que registran los aceites de oliva, dado que por su parte, se incrementa el valor de aceite de girasol un 2,0 %.

Los hogares españoles han comprado más patatas frescas y más hortalizas frescas que en el mismo período del año anterior (3,2 % y 0,6 % respectivamente). El aumento en la compra de pimiento y cebolla (6,1 % y 0,9 % respectivamente) son quienes consiguen posicionar las hortalizas en positivo, dado que por otro lado, hay determinados tipos de hortalizas frescas que ven reducida su presencia en los hogares, entre ellos encontramos judías verdes (-4,6%), col (-3,0%), lechuga/escarola/endivia (-2,1) y tomate (-1,9%).

La compra de fruta fresca también es superior a cierre de año móvil mayo 2021, con un incremento del 0,9 % de volumen. De entre éstas destacan por tener los crecimientos más elevados uvas y sandías, con aumentos del 27,0 % y 13,1% respectivamente. Si bien, la tendencia también es positiva para plátano, pera y mandarina. Por contra, los tipos de fruta fresca que se han reducido en mayor medida han sido albaricoques (un 25,9%) y cerezas (18,2%).

En los últimos doce meses se ha dado un incremento del consumo de vino de un 10,5 %, en valor la categoría crece pero a un menor ritmo 9,2 % en relación al anterior año móvil. Tanto los vinos con DOP+IGP, como aquellos sin DOP/IGP experimentan una mayor compra por parte de los hogares (9,5 % y 11,8 % respectivamente). Únicamente pierden intensidad de compra los vinos de aguja (52,2 %) y experimentan un crecimiento superior al doble dígito los vinos espumosos, cavas y gasificados (10,2 %).

Crece otros tipos de bebidas como las bebidas derivadas del vino (12,4 %), cerveza (11,0 %), la sidra (12,2%) y las bebidas espirituosas (12,8 %). También tienen evolución favorable el agua de bebidas envasadas y de gaseosas y bebidas refrescantes a cierre del año móvil mayo 2021 (5,3 % y 1,1 % respectivamente).

	TAM MAYO 21	% Variación TAM MAYO 21 vs TAM MAYO 20	% Variación FEBRERO 21 vs FEBRERO 20	% Variación MARZO 21 vs MARZO 20	% Variación ABRIL 21 vs ABRIL 20	% Variación MAYO 21 vs MAYO 20
Volumen (Millones kg/l)	30.896,5	1,6 %	4,8 %	-9,1 %	-19,3 %	-16,2 %
Valor (Millones €)	77.344,20	3,7 %	6,8 %	-5,1 %	-18,7 %	-16,8 %
Precio Medio	2,50	2,0 %	1,9 %	4,4 %	0,8 %	-0,7 %
Consumo x Cápita	668,78	1,6 %	4,9 %	-8,9 %	-19,2 %	-16,1 %
Gasto x Cápita	1.674,17	3,6 %	7,0 %	-4,9 %	-18,6 %	-16,6 %

CONSUMO ALIMENTARIO EN EL HOGAR

LA ALIMENTACIÓN MES A MES							
TAM MAYO 21							
HOGARES							
Productos	Cantidad (Millones de kg/ l)		Evolución	Valor (Millones de €)		Evolución	Kg / l per Cápita
	TAM MAYO 20	TAM MAYO 21	%21 vs 20	TAM MAYO 20	TAM MAYO 21	%21 vs 20	TAM MAYO 21
.TOTAL ALIMENTACION	30.402,3	30.896,5	1,6 %	74.612,71	77.344,20	3,7 %	668,78
TOTAL CARNE	2.204,8	2.209,2	0,2 %	15.266,06	15.683,68	2,7 %	47,82
TOTAL PESCA	1.081,1	1.126,8	4,2 %	9.529,58	10.196,81	7,0 %	24,39
T.FRUTAS FRESCAS	4.418,1	4.458,6	0,9 %	7.171,38	7.613,39	6,2 %	96,51
HORTALIZAS Y PATATAS FRESCAS	3.832,7	3.881,6	1,3 %	6.341,79	6.446,01	1,6 %	84,02
PAN	1.495,3	1.445,6	-3,3 %	3.616,16	3.422,96	-5,3 %	31,29
TOTAL ACEITE	579,8	582,9	0,5 %	1.404,86	1.400,73	-0,3 %	12,62
T.HUEVOS KGS	423,9	427,8	0,9 %	992,18	1.006,77	1,5 %	9,26
LECHE Y DERIVADOS LACTEOS	5.186,0	5.190,5	0,1 %	8.794,36	8.854,35	0,7 %	112,35
T VINO Y DERIVAS DEL VINO	463,0	512,9	10,8 %	1.309,75	1.430,89	9,2 %	11,10
AGUA DE BEBIDA ENVAS.	2.941,7	3.098,3	5,3 %	607,90	630,60	3,7 %	67,07
T.BEBIDAS ESPIRITUOSA	38,0	42,8	12,8 %	414,60	469,60	13,3 %	0,93
GASEOSAS Y BEBID.REFR	1.876,4	1.897,5	1,1 %	1.598,22	1.679,66	5,1 %	41,07
RESTO_ALIMENTACION	5.861,6	6.021,8	2,7 %	17.565,87	18.508,76	5,4 %	130,35

LA ALIMENTACIÓN MES A MES							
MAYO 21							
HOGARES							
Productos	Cantidad (Millones de kg/ l)		Evolución	Valor (Millones de €)		Evolución	Kg / l per Cápita
	MAYO 20	MAYO 21	%21 vs 20	MAYO 20	MAYO 21	%21 vs 20	MAYO 21
.TOTAL ALIMENTACION	2.978,2	2.495,4	-16,2 %	7.376,61	6.138,62	-16,8 %	54,07
TOTAL CARNE	207,9	167,5	-19,4 %	1.425,4	1.190,9	-16,5 %	3,6
TOTAL PESCA	105,6	83,9	-20,5 %	925,9	756,7	-18,3 %	1,8
T.FRUTAS FRESCAS	436,4	369,7	-15,3 %	824,3	665,3	-19,3 %	8,0
HORTALIZAS Y PATATAS FRESCAS	388,3	319,8	-17,6 %	659,4	531,2	-19,4 %	6,9
PAN	139,3	117,1	-15,9 %	324,7	278,0	-14,4 %	2,5
TOTAL ACEITE	57,2	41,6	-27,3 %	136,5	109,0	-20,2 %	0,9
T.HUEVOS KGS	43,2	33,0	-23,6 %	101,9	78,7	-22,8 %	0,7
LECHE Y DERIVADOS LACTEOS	484,2	425,4	-12,1 %	861,4	741,1	-14,0 %	9,2
T VINO Y DERIVAS DEL VINO	52,7	38,4	-27,1 %	144,0	102,3	-28,9 %	0,8
AGUA DE BEBIDA ENVAS.	290,2	261,1	-10,0 %	58,6	53,3	-8,9 %	5,7
T.BEBIDAS ESPIRITUOSA	4,3	3,2	-26,6 %	45,9	33,5	-27,1 %	0,1
GASEOSAS Y BEBID.REFR	187,6	152,0	-19,0 %	162,5	137,4	-15,4 %	3,3
RESTO_ALIMENTACION	581,4	482,6	-17,0 %	1.706,1	1.461,4	-14,3 %	10,5

T Hortalizas y Patatas Frescas: incluye todas las hortalizas frescas y las patatas frescas

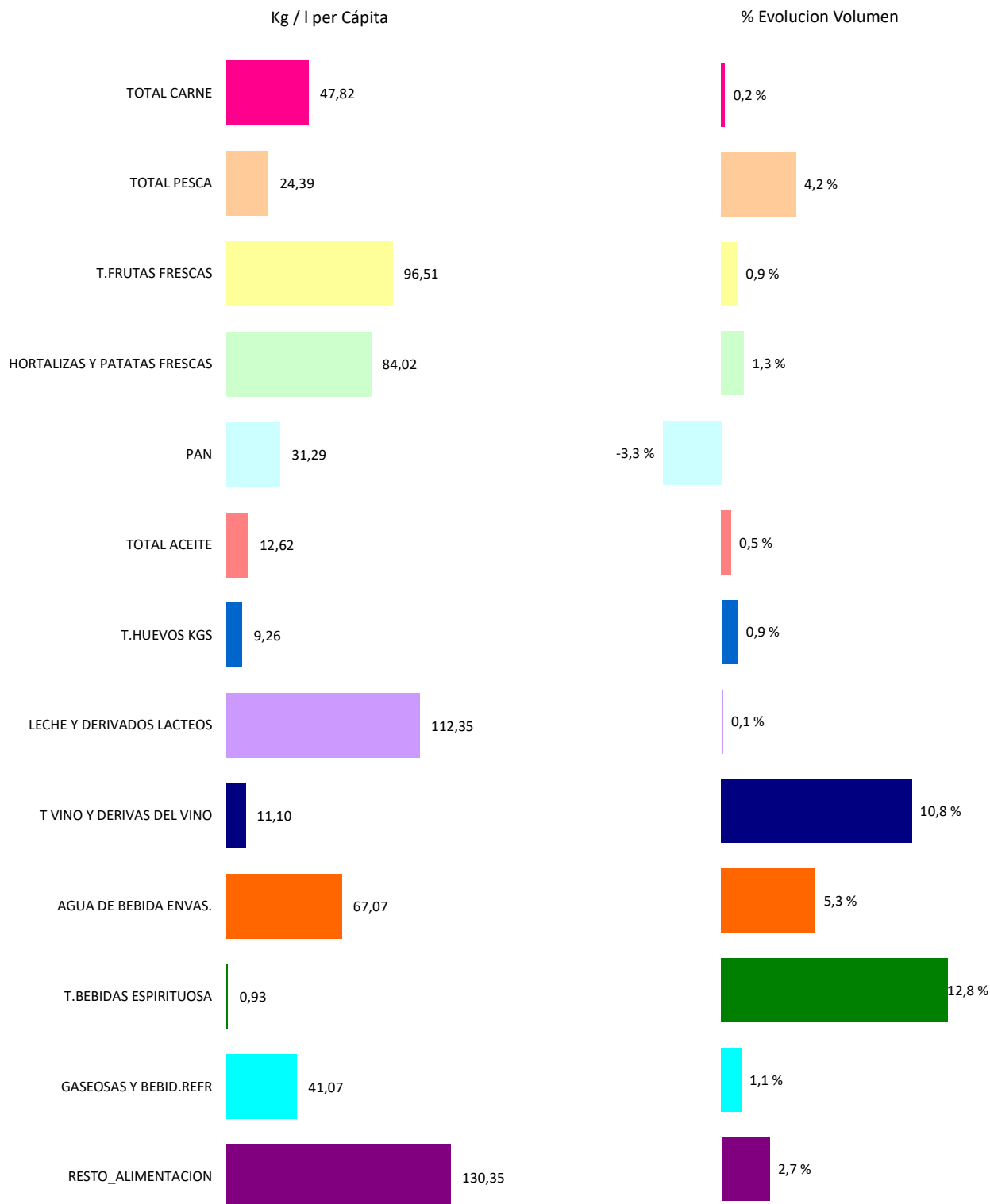
Leche y Derivados Lácteos: incluye Leche Líquida, Preparados Lácteos, Total Otras Leches, Derivados Lácteos

T Vinos y Bebidas Derivadas del Vino: Incluye, Vinos, Espumosos, Cava, Tinto de Verano, Sangría, Vermouth, resto

Bebidas Alcohólicas alta Graduación: incluye Brandy, Whisky, Ginebra, Ron, Anís, Bebidas Espirituosas

Resto Alimentación: todos aquellos productos no desglosados

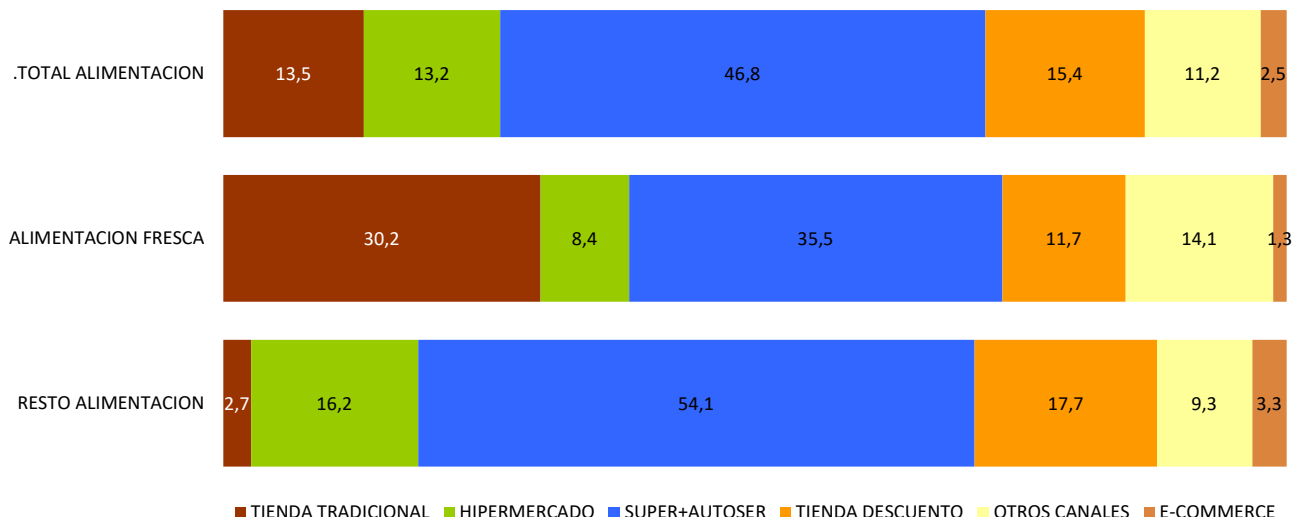
TOTAL ALIMENTACIÓN (HOGAR)	
<p>CONSUMO PER CÁPITA</p> <p>668,78</p> <p>Kg / l per Cápita</p>	<p>VOLUMEN EN LA CESTA DE LA COMPRA</p> <p>30.896,5</p> <p>Cantidad (Millones de kg/ l)</p>



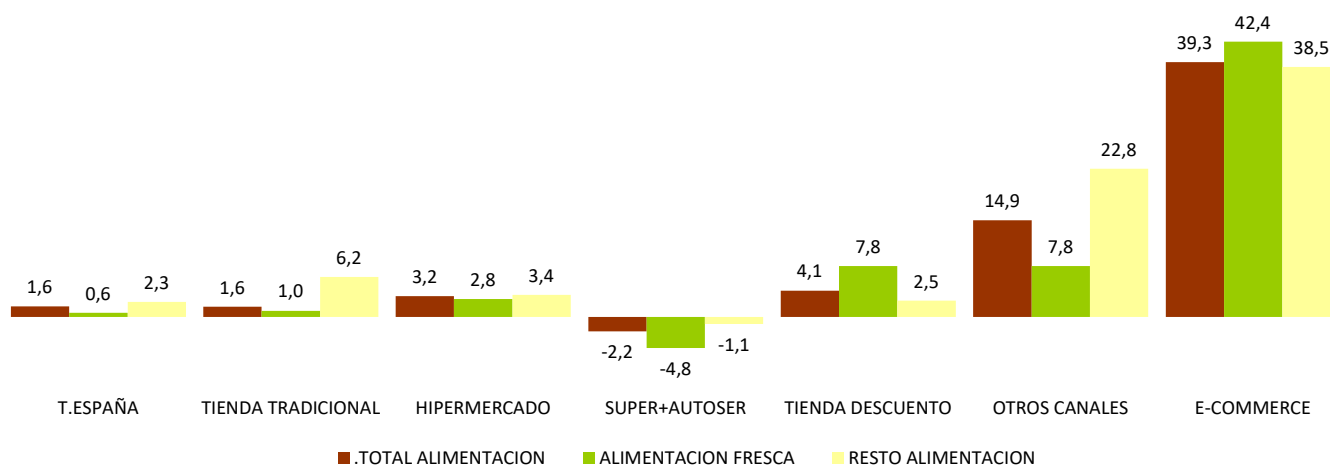
T Hortalizas y Patatas Frescas: incluye todas las hortalizas frescas y las patatas frescas
 Leche y Derivados Lácteos: incluye Leche Líquida, Preparados Lácteos, Total Otras Leches, Derivados Lácteos
 T Vinos y Bebidas Derivadas del Vino: Incluye, Vinos, Espumosos, Cava, Tinto de Verano, Sangría, Vermouth, resto
 Bebidas Alcohólicas alta Graduación: incluye Brandy, Whisky, Ginebra, Ron, Anís, Bebidas Espirituosas
 Resto Alimentación: todos aquellos productos no desglosados

TAM MAYO 21

Cuota de los lugares de compra en Volumen (kg/l)



% Evolución de Volumen (kg/l) en cada Lugar de Compra



T. TRADICIONAL: Pescadería, Carnicería/Charcutería, Lechería, Herboristería, Tda Congelados, Mercados y Plazas, Panadería, Bar/bodega, Farmacia, Verdulería/Frutería y tiendas de alimentación/comestibles/ultramarinos.

OTROS CANALES: Economato/Coop, Venta Domicilio, Mercadillos, Autoconsumo, Compra Directa al productor, Internet /E-commerce, Resto Canales.

INTERNET / E-COMMERCE: Compras realizadas a través de internet. Este canal está incluido dentro de Otros Canales.

ALIMENTACION FRESCA: Carnes Frescas, Huevos, Pescados Frescos, Mariscos/Moluscos Frescos, Pan, Patatas Frescas, Hortalizas Frescas, Frutas Frescas

LA ALIMENTACIÓN MES A MES							
TAM MAYO 21							
HOGARES							
Productos	Cantidad (Millones de kg / l)		Evolución	Valor (Millones de €)		Evolución	Kg / l per Cápita
	TAM MAYO 20	TAM MAYO 21	% 21 vs 20	TAM MAYO 20	TAM MAYO 21	% 21 vs 20	TAM MAYO 21
T.HUEVOS KGS	423,9	427,8	0,9 %	992,18	1.006,77	1,5 %	9,26
CARNE POLLO	604,2	601,4	-0,5 %	2.623,83	2.684,60	2,3 %	13,02
CARNE CERDO	478,8	478,4	-0,1 %	2.998,80	3.021,00	0,7 %	10,36
CARNE VACUNO	236,6	239,4	1,2 %	2.302,30	2.363,32	2,7 %	5,18
CARNE CONEJO	42,2	40,5	-4,0 %	280,56	272,34	-2,9 %	0,88
CARNE OVINO/CAPRINO	61,6	62,0	0,6 %	686,65	716,62	4,4 %	1,34
CARNE TRANSFORMADA	550,1	557,1	1,3 %	5.060,47	5.285,81	4,5 %	12,06
R CARNE	231,3	230,5	-0,3 %	1.313,45	1.340,01	2,0 %	4,99
PESCADOS	578,0	594,3	2,8 %	4.704,05	4.955,82	5,4 %	12,86
MARISCO/MOLUSCO/CRUS	287,8	315,7	9,7 %	2.615,92	2.970,12	13,5 %	6,83
CONS.PESCADO/MOLUSCO	215,3	216,9	0,7 %	2.209,61	2.270,87	2,8 %	4,69
TOTAL LECHE LIQUIDA	3.321,2	3.341,6	0,6 %	2.297,30	2.297,58	0,0 %	72,33
TOTAL OTRAS LECHE	30,8	30,8	-0,1 %	206,17	201,86	-2,1 %	0,67
T DERIVADOS LACTEOS	1.834,0	1.818,2	-0,9 %	6.290,90	6.354,90	1,0 %	39,36
PAN	1.495,3	1.445,6	-3,3 %	3.616,16	3.422,96	-5,3 %	31,29
BOLL.PAST.GALLET.CERE	640,7	645,7	0,8 %	2.918,75	3.020,28	3,5 %	13,98
CHOCOLATES/CACAOS/SUC	174,7	176,7	1,1 %	1.301,16	1.343,38	3,2 %	3,82
CAFES E INFUSIONES	84,7	92,1	8,8 %	1.316,88	1.422,49	8,0 %	1,99
ARROZ	189,8	188,8	-0,5 %	316,21	323,35	2,3 %	4,09
TOTAL PASTAS	205,0	200,2	-2,3 %	392,72	400,19	1,9 %	4,33
AZUCAR	158,4	155,7	-1,7 %	152,22	152,72	0,3 %	3,37
LEGUMBRES	172,2	169,3	-1,7 %	330,38	325,23	-1,6 %	3,66
TOTAL ACEITES DE OLIVA	385,0	397,4	3,2 %	1.177,01	1.169,87	-0,6 %	8,60
ACEITE DE GIRASOL	179,0	169,3	-5,4 %	189,88	193,69	2,0 %	3,66
RESTO ACEITES	15,7	16,2	3,2 %	37,97	37,16	-2,1 %	0,35
PATATAS FRESCAS	1.000,3	1.032,0	3,2 %	916,44	907,03	-1,0 %	22,34
PATATAS CONGELADAS	45,2	48,5	7,3 %	58,76	62,35	6,1 %	1,05
PATATAS PROCESADAS	68,7	71,2	3,6 %	375,84	407,21	8,3 %	1,54
TOMATES	658,5	646,0	-1,9 %	1.130,23	1.140,79	0,9 %	13,98
RESTO HORTALIZAS FRESCAS	2.173,9	2.203,6	1,4 %	4.295,12	4.398,19	2,4 %	47,70
citricos	1.191,7	1.152,6	-3,3 %	1.508,57	1.541,97	2,2 %	24,95
RESTO FRUTAS FRESCAS	3.226,4	3.306,0	2,5 %	5.662,81	6.071,41	7,2 %	71,56
ACEITUNAS	122,4	128,2	4,8 %	360,44	382,58	6,1 %	2,77
FRUTOS SECOS	161,9	172,7	6,7 %	1.227,05	1.294,06	5,5 %	3,74
T.FRUTA&HORTA.TRANSF	644,0	632,7	-1,7 %	1.409,84	1.410,66	0,1 %	13,70
PLATOS PREPARADOS	745,4	771,0	3,4 %	3.205,30	3.421,94	6,8 %	16,69
BEBIDAS DERIVADAS VI	77,6	87,2	12,4 %	137,83	150,60	9,3 %	1,89
VINOS TRANQUILOS	158,9	175,3	10,3 %	691,14	760,80	10,1 %	3,79
ESPUM(INC CAVA)+GAS	25,4	28,0	10,2 %	133,97	147,86	10,4 %	0,61
VINOS DE AGUJA	4,4	2,1	-52,2 %	12,89	7,03	-45,5 %	0,05
VINOS LICOROSOS	12,6	14,3	13,7 %	47,11	52,00	10,4 %	0,31
OTROS VINOS CON DOP	-	-	-	-	-	-	-
VINO SIN DOP/IGP	157,4	176,5	12,1 %	213,22	226,79	6,4 %	3,82
VINOS CON I.G.P.	24,2	27,3	12,7 %	61,97	75,09	21,2 %	0,59
CERVEZAS	947,7	1.052,4	11,0 %	1.277,20	1.460,09	14,3 %	22,78
T.BEBIDAS ESPIRITUOSA	38,0	42,8	12,8 %	414,60	469,60	13,3 %	0,93
TOTAL ZUMO Y NECTAR	379,9	366,7	-3,5 %	401,75	390,91	-2,7 %	7,94
AGUA DE BEBIDA ENVAS.	2.941,7	3.098,3	5,3 %	607,90	630,60	3,7 %	67,07
GASEOSAS Y BEBID.REFR	1.876,4	1.897,5	1,1 %	1.598,22	1.679,66	5,1 %	41,07
OTROS PROD.EN PESO	75,5	83,0	10,0 %	647,67	729,25	12,6 %	1,80
OTROS PROD.EN VOLUMEN	243,6	252,4	3,6 %	316,47	327,55	3,5 %	5,46
TOTAL ALIMENTACION	30.402,3	30.896,5	1,6 %	74.612,7	77.344,2	3,7 %	668,8

Resto Carne: Incluye todos los tipos de Carne a excepción de la Carne de Pollo Fresca, Carne de Cerdo Fresca, Carne de Vacuno Fresca, Carne de ovino/capriño Fresca y Carne Transformada

T. Derivados Lácteos: Incluye Preparados Lácteos y Derivados Lácteos

Resto Aceite: Incluye todos los aceites que no son de Oliva o Girasol

Resto Hortalizas Frescas: incluye todas las Hortalizas Frescas a excepción de los Tomates

Citricos: incluyen las frutas cítricas (Naranjas, Mandarinas y Limones)

Resto Frutas Frescas: Incluye todas las frutas frescas a excepción de las cítricas (Naranjas, Mandarinas y Limones)

Bebidas Alcohólicas Alta Graduación: incluye el Brandy, Whisky, Ginebra, Ron, Anís, Otras Bebidas Alcohólicas.

O. Productos en Peso: incluye la miel, los edulcorantes, bases pizzas y masas de hojaldre, harinas y semolas, encurtidos, sal, caldos.....

O. Productos en Volumen: incluye la sidra, el vinagre, bebidas con vino, horchata, leche de distinta especie a la de vaca,....

- No se dispone de dato porque aún no dispone de compras registradas

	MILES de kg/l			MILES de €			CONSUMO X CÁPITA	PENETRACIÓN**
	TAM MAYO 20	TAM MAYO 21	% EVOL.	TAM MAYO 20	TAM MAYO 21	% EVOL.	TAM MAYO 21	TAM MAYO 21
TOTAL CARNE	2.204.796,2	2.209.242,8	0,2 %	15.266.063,03	15.683.682,35	2,7 %	47,82	97,6
CARNE FRESCA	1.598.845,7	1.596.230,7	-0,2 %	9.958.087,07	10.133.356,54	1,8 %	34,55	92,3
CARNE VACUNO	236.632,8	239.377,0	1,2 %	2.302.300,60	2.363.319,27	2,7 %	5,18	59,2
CARNE POLLO	604.192,3	601.403,2	-0,5 %	2.623.829,63	2.684.599,34	2,3 %	13,02	78,3
CARNE CONEJO	42.174,0	40.484,6	-4,0 %	280.563,51	272.335,43	-2,9 %	0,88	14,9
CARNE OVINO/CAPRINO	61.625,7	61.968,8	0,6 %	686.651,96	716.616,45	4,4 %	1,34	17,4
CARNE CERDO	478.804,1	478.388,0	-0,1 %	2.998.801,50	3.020.997,30	0,7 %	10,36	75,5
CARNE CONGELADA	55.867,3	55.933,5	0,1 %	247.510,01	264.518,42	6,9 %	1,21	14,1
CARNE TRANSFORMADA	550.083,2	557.078,6	1,3 %	5.060.465,95	5.285.807,40	4,5 %	12,06	93,3
TOTAL PESCA	1.081.142,8	1.126.846,0	4,2 %	9.529.582,47	10.196.806,48	7,0 %	24,39	92,9
PESCADOS	578.015,9	594.270,2	2,8 %	4.704.052,23	4.955.816,09	5,4 %	12,86	76,9
PESCADOS FRESCOS	461.248,0	479.555,3	4,0 %	3.774.353,51	4.019.836,52	6,5 %	10,38	61,3
PESCADOS CONGELADOS	116.767,9	114.714,9	-1,8 %	929.698,72	935.979,57	0,7 %	2,48	44,6
MARISCO/MOLUSCO/CRUS	287.786,5	315.725,2	9,7 %	2.615.922,16	2.970.123,84	13,5 %	6,83	58,9
CONS.PESCADO/MOLUSCO	215.340,5	216.850,5	0,7 %	2.209.608,08	2.270.866,55	2,8 %	4,69	77,6
TOTAL LECHE LIQUIDA	3.321.155,0	3.341.552,9	0,6 %	2.297.295,27	2.297.582,73	0,0 %	72,33	83,4
LECHE PASTERIZADA	106.658,2	103.528,6	-2,9 %	91.885,57	91.076,09	-0,9 %	2,24	5,6
LECHE ESTERILIZADA	3.202.244,0	3.224.314,1	0,7 %	2.197.756,80	2.197.572,40	0,0 %	69,79	82,1
LECHE CRUDA	12.252,9	13.710,2	11,9 %	7.652,89	8.934,24	16,7 %	0,30	0,3
T DERIVADOS LACTEOS	1.834.038,1	1.818.161,4	-0,9 %	6.290.895,63	6.354.902,96	1,0 %	39,36	*
YOGURT	472.028,6	462.113,5	-2,1 %	870.408,17	853.307,45	-2,0 %	10,00	69,7
LECHE FERM CON BIF + OTRAS	216.363,5	216.120,5	-0,1 %	638.559,87	646.347,02	1,2 %	4,68	*
QUESO	387.102,9	387.889,3	0,2 %	2.923.260,54	2.965.537,64	1,4 %	8,40	89,0
RESTO DERIVADOS	758.543,2	752.038,1	-0,9 %	1.858.667,06	1.889.710,86	1,7 %	16,28	*
T.HUEVOS KGS	423.891,1	427.843,3	0,9 %	992.176,0	1.006.766,6	1,5 %	9,3	80,1
PAN	1.495.339,4	1.445.581,5	-3,3 %	3.616.161,0	3.422.962,7	-5,3 %	31,3	96,9
LEGUMBRES	172.210,0	169.272,6	-1,7 %	330.382,0	325.233,4	-1,6 %	3,7	44,9
AZUCAR	158.356,0	155.723,2	-1,7 %	152.220,2	152.719,1	0,3 %	3,4	39,2
TOTAL ACEITE	579.782,6	582.933,1	0,5 %	1.404.859,1	1.400.725,5	-0,3 %	12,6	59,9
TOTAL ACEITES DE OLIVA	385.017,7	397.403,2	3,2 %	1.177.013,7	1.169.871,0	-0,6 %	8,6	44,9
ACEITE DE GIRASOL	179.044,2	169.300,1	-5,4 %	189.877,2	193.690,0	2,0 %	3,7	28,6

T DERIVADOS LACTEOS: Incluye Preparados Lacteos y Derivados Lacteos
 BIFIDUS + LECHE FERMENTADAS: INCLUEN LOS Yogures con Bifidus y las Otras Leches fermentadas
 **Penetración promedio mensual de los últimos 12 meses

	MILES de kg/l			MILES de €			CONSUMO X CÁPITA	PENETRACION**
	TAM MAYO 20	TAM MAYO 21	% EVOL.	TAM MAYO 20	TAM MAYO 21	% EVOL.	TAM MAYO 21	TAM MAYO 21
PATATAS FRESCAS	1.000.276,5	1.031.958,0	3,2 %	916.439,5	907.026,8	-1,0 %	22,3	66,9
T.HORTALIZAS FRESCAS	2.832.389,8	2.849.613,7	0,6 %	5.425.351,7	5.538.978,9	2,1 %	61,7	96,7
TOMATES	658.509,6	646.043,6	-1,9 %	1.130.230,1	1.140.788,4	0,9 %	14,0	80,2
CEBOLLAS	353.077,9	356.268,2	0,9 %	449.044,6	453.337,5	1,0 %	7,7	69,3
LECHUGA/ESC./ENDIVIA	199.251,5	195.147,4	-2,1 %	545.657,9	530.221,1	-2,8 %	4,2	65,8
PIMIENTOS	241.936,0	256.643,7	6,1 %	486.787,2	514.601,1	5,7 %	5,6	67,1
JUDIAS VERDES	86.454,5	82.447,8	-4,6 %	284.318,1	272.198,6	-4,3 %	1,8	30,2
COLES	77.006,3	74.658,4	-3,0 %	89.159,1	84.757,9	-4,9 %	1,6	18,3
T.FRUTAS FRESCAS	4.418.110,8	4.458.623,9	0,9 %	7.171.379,0	7.613.385,9	6,2 %	96,51	95,6
NARANJAS	801.669,6	737.549,4	-8,0 %	856.785,6	852.647,2	-0,5 %	15,96	45,9
MANDARINAS	271.520,4	296.338,2	9,1 %	450.622,2	483.135,5	7,2 %	6,41	38,5
LIMONES	118.490,2	118.692,7	0,2 %	201.164,1	206.191,9	2,5 %	2,57	37,2
PLATANOS	612.862,1	630.887,1	2,9 %	982.193,4	973.942,5	-0,8 %	13,66	79,0
MANZANAS	479.183,6	466.360,6	-2,7 %	716.242,1	737.717,5	3,0 %	10,09	63,5
PERAS	232.576,1	239.113,3	2,8 %	380.866,8	411.537,2	8,1 %	5,18	47,3
MELOCOTONES	142.319,7	136.773,6	-3,9 %	249.966,8	284.223,5	13,7 %	2,96	22,9
ALBARICOQUES	44.570,1	33.011,7	-25,9 %	95.886,9	74.906,6	-21,9 %	0,71	9,6
FRESAS/FRESON	131.991,7	118.528,7	-10,2 %	386.380,2	364.883,5	-5,6 %	2,57	28,3
MELON	371.640,8	383.862,2	3,3 %	406.556,8	460.218,6	13,2 %	8,31	30,9
SANDIA	380.980,0	430.919,0	13,1 %	335.372,9	375.677,5	12,0 %	9,33	24,8
CIRUELAS	62.777,3	57.265,2	-8,8 %	112.358,4	119.966,4	6,8 %	1,24	16,8
CEREZAS	48.623,4	39.783,0	-18,2 %	193.391,1	180.460,0	-6,7 %	0,86	11,3
UVAS	90.253,0	114.597,1	27,0 %	247.935,0	328.709,5	32,6 %	2,48	28,5
KIWI	134.539,7	137.205,6	2,0 %	418.160,6	460.698,6	10,2 %	2,97	35,7
BEBIDAS DERIVADAS VI	77.588,9	87.173,0	12,4 %	137.831,4	150.602,4	9,3 %	1,89	10,7
TOTAL VINOS	385.376,5	425.774,9	10,5 %	1.171.914,6	1.280.282,8	9,2 %	9,22	44,4
T.VINOS CON DOP+IGP	225.519,9	246.982,9	9,5 %	947.101,9	1.042.799,2	10,1 %	5,35	30,9
VINOS CON DOP	201.310,1	219.702,6	9,1 %	885.134,1	967.712,5	9,3 %	4,76	29,5
VINOS TRANQUILOS	158.939,5	175.301,9	10,3 %	691.139,3	760.802,7	10,1 %	3,79	23,7
ESPUM(INC CAVA)+GAS	25.382,7	27.963,8	10,2 %	133.966,7	147.857,8	10,4 %	0,61	6,8
VINOS DE AGUJA	4.375,4	2.092,3	-52,2 %	12.888,7	7.027,9	-45,5 %	0,05	0,7
VINOS LICOROSOS	12.605,9	14.338,8	13,7 %	47.112,2	52.000,1	10,4 %	0,31	4,5
OTROS VINOS CON DOP	-	-		-	-		-	-
VINOS CON I.G.P.	24.209,7	27.280,2	12,7 %	61.967,7	75.086,6	21,2 %	0,59	3,9
T.VINOS SIN DOP/IGP	159.856,7	178.792,0	11,8 %	224.812,8	237.483,6	5,6 %	3,87	23,7
VINO SIN DOP/IGP	157.428,3	176.484,0	12,1 %	213.215,4	226.793,5	6,4 %	3,82	23,2
OT.VINOS SIN DOP/IG	2.428,3	2.308,0	-5,0 %	11.597,3	10.690,0	-7,8 %	0,05	0,8
CERVEZAS	947.665,5	1.052.352,5	11,0 %	1.277.198,6	1.460.095,0	14,3 %	22,78	49,7
SIDRAS	18.350,4	20.590,9	12,2 %	48.426,5	54.237,1	12,0 %	0,45	5,3
T.BEBIDAS ESPIRITUOSA	37.971,5	42.844,8	12,8 %	414.600,3	469.599,5	13,3 %	0,93	12,8

BEBIDAS DERIVADAS DE VINO: incluye tinto de verano, sangría, vermut y resto.
 BEBIDAS ESPIRITUOSAS: incluye el brandy, whisky, ginbra, ron, anis y otras bebidas espirituosas
 - No se dispone de dato porque aún no dispone de compras registradas
 **Penetración promedio mensual de los últimos 12 meses

CONSUMO ALIMENTARIO EN EL HOGAR

Miles de Kilos/Litros	MAYO 20	JUNIO 20	JULIO 20	AGOSTO 20	SEPTIEMBRE 20	OCTUBRE 20	NOVIEMBRE 20	DICIEMBRE 20	ENERO 21	FEBRERO 21	MARZO 21	ABRIL 21	MAYO 21
TOTAL CARNE	207.906,75	185.620,60	169.070,27	154.072,35	173.224,58	206.151,43	191.603,95	220.287,34	202.132,02	177.992,42	182.634,32	178.921,21	167.532,33
CARNE FRESCA	152.773,67	134.939,11	122.877,71	110.346,47	124.032,87	148.220,32	137.731,88	156.590,20	150.141,89	129.949,00	132.966,54	128.998,31	119.436,43
CARNE VACUNO	22.573,02	18.849,46	17.928,44	15.446,84	18.403,23	23.449,08	20.830,13	23.987,28	21.554,72	20.152,02	21.017,47	20.078,20	17.680,15
CARNE POLLO	59.347,65	53.374,98	47.284,15	42.960,09	48.138,42	54.700,75	51.818,63	51.768,79	57.967,98	48.284,11	49.745,87	48.466,38	46.893,09
CARNE CONEJO	4.041,75	3.645,98	3.625,20	2.980,54	3.568,96	3.735,25	3.483,57	2.973,32	3.391,54	2.967,90	3.395,26	3.669,74	3.047,32
CARNE OVINO/CAPRINO	5.647,26	4.856,96	4.225,18	4.228,08	3.767,17	4.647,75	4.711,52	13.728,13	5.063,67	4.317,58	4.438,99	4.312,36	3.671,43
CARNE CERDO	45.480,61	40.857,94	37.253,72	33.798,53	36.727,42	44.781,15	41.336,56	46.389,83	45.341,67	39.561,81	39.600,24	37.615,45	35.123,72
CARNE CONGELADA	5.555,47	4.459,24	4.261,65	3.828,39	4.772,39	4.775,31	4.842,36	5.703,51	5.379,18	4.377,73	4.261,64	4.684,23	4.587,83
CARNE TRANSFORMADA	49.577,60	46.222,24	41.930,90	39.897,49	44.419,32	53.155,80	49.029,71	57.993,64	46.610,96	43.665,69	45.406,14	45.238,66	43.508,07
TOTAL PESCA	105.568,03	93.377,81	90.713,22	81.405,73	89.407,53	98.481,90	98.100,42	130.761,49	86.284,58	88.654,44	95.838,55	89.920,00	83.900,31
PESCADOS	60.266,73	50.857,82	48.210,99	42.674,54	50.239,67	54.158,47	52.247,89	50.271,13	45.484,36	50.061,56	53.372,87	49.874,38	46.816,54
PESCADOS FRESCOS	48.724,74	41.590,93	38.978,01	34.375,26	40.756,75	44.336,60	42.161,12	39.715,45	35.249,40	39.958,26	43.314,43	40.850,79	38.268,33
PESCADOS CONGELADOS	11.541,99	9.266,89	9.232,98	8.299,28	9.482,92	9.821,87	10.086,77	10.555,68	10.234,96	10.103,30	10.058,44	9.023,59	8.548,22
MARISCO/MOLUSCO/CRUS	23.778,01	22.275,79	21.743,94	21.249,50	22.241,73	26.150,80	29.584,53	60.082,48	24.637,04	22.850,60	23.176,82	22.418,62	19.313,38
CONS.PESCADO/MOLUSCO	21.523,29	20.244,20	20.758,30	17.481,68	16.926,13	18.172,63	16.268,00	20.407,88	16.163,18	15.742,28	19.288,87	17.627,00	17.770,39
TOTAL LECHE LIQUIDA	302.989,37	273.067,88	260.970,61	234.637,67	262.452,64	296.045,15	282.551,28	295.514,28	312.878,55	276.272,67	291.157,53	289.316,10	266.688,54
LECHE PASTERIZADA	9.404,92	7.364,32	8.313,46	7.096,95	7.492,37	9.086,10	8.896,25	10.947,30	9.188,59	8.449,12	8.513,35	9.723,11	8.457,66
LECHE ESTERILIZADA	292.656,30	264.714,00	250.942,90	226.546,40	254.435,60	286.357,90	272.338,10	283.642,90	301.430,50	266.354,40	282.120,10	278.250,10	257.181,20
LECHE CRUDA	928,15	989,57	1.714,25	994,32	524,67	601,15	1.316,93	924,08	2.259,47	1.469,15	524,08	1.342,88	1.049,68
T DERIVADOS LACTEOS	178.040,00	162.833,39	163.165,61	149.508,12	150.458,68	160.908,58	144.012,85	144.791,70	141.777,52	141.454,00	152.227,29	150.913,50	156.110,18
YOGURT	45.391,69	38.967,59	35.744,20	32.503,17	37.178,31	42.609,94	38.640,67	36.293,12	40.159,94	39.345,12	41.561,92	40.206,90	38.902,64
LECHE FERM CON BIF + OTRAS	19.006,32	17.386,01	16.425,23	14.959,82	17.365,65	20.076,12	17.706,06	16.898,51	18.264,42	18.381,69	19.970,77	19.358,24	19.327,95
QUESO	38.779,14	33.373,86	30.569,49	28.452,74	30.801,06	37.000,27	33.900,75	36.173,56	31.075,60	30.556,17	32.676,67	32.019,49	31.289,67
RESTO DERIVADOS	74.862,85	73.105,92	80.426,70	73.592,39	65.113,65	61.222,24	53.765,38	55.426,51	52.277,57	53.171,02	58.017,93	59.328,87	66.589,92
T.HUEVOS KGS	43.242,12	36.507,06	35.303,75	32.721,15	33.097,09	37.453,90	36.144,74	37.870,77	37.287,08	35.640,05	37.796,51	34.973,96	33.047,25
PAN	139.259,74	121.569,18	112.953,36	106.287,76	114.351,01	129.157,31	123.813,05	129.406,66	123.351,91	115.842,08	128.167,62	123.569,81	117.111,71
LEGUMBRES	14.631,21	12.703,41	10.771,84	10.515,45	13.855,99	17.743,09	16.301,16	12.832,18	18.653,52	14.483,12	15.176,89	13.514,33	12.721,60
AZUCAR	15.510,81	13.280,87	10.795,82	10.261,50	11.950,51	15.333,70	14.232,67	14.532,44	13.058,64	13.842,17	14.699,79	12.664,00	11.071,11
TOTAL ACEITE	57.200,34	52.146,54	45.743,26	45.158,55	48.102,14	58.015,42	49.169,13	49.683,11	53.727,51	45.030,25	49.287,39	45.273,33	41.596,48
TOTAL ACEITES DE OLIVA	38.083,24	36.754,37	32.014,68	30.697,92	32.530,22	40.409,33	33.666,30	33.123,91	36.820,82	31.129,05	33.431,86	29.139,01	27.685,75
ACEITE DE GIRASOL	17.739,79	14.157,28	12.752,28	13.282,92	14.288,57	16.295,87	14.140,90	15.240,64	15.482,10	12.597,50	14.257,11	14.604,16	12.200,76

T DERIVADOS LACTEOS: Incluye Preparados Lacteos y Derivados Lacteos
BIFIDUS + LECHES FERMENTADAS: INCLUEN LOS Yogures con Bifidus y las Otras Leches fermentadas

CONSUMO ALIMENTARIO EN EL HOGAR

Miles de Kilos/Litros	MAYO 20	JUNIO 20	JULIO 20	AGOSTO 20	SEPTIEMBRE 20	OCTUBRE 20	NOVIEMBRE 20	DIEMBRE 20	ENERO 21	FEBRERO 21	MARZO 21	ABRIL 21	MAYO 21
PATATAS FRESCAS	99.346,69	85.621,93	90.175,98	74.085,89	84.453,33	95.916,00	89.679,98	87.514,39	88.965,14	82.089,04	84.643,96	85.899,70	82.912,64
T.HORTALIZAS FRESCAS	288.906,80	247.215,64	242.399,04	217.270,54	244.130,14	251.090,91	238.554,47	223.054,65	230.876,91	243.644,60	237.756,18	236.726,70	236.893,96
TOMATES	67.383,64	66.660,26	74.111,99	64.452,71	64.894,57	52.238,00	48.644,85	42.192,88	42.478,46	45.594,06	45.839,82	45.322,20	53.613,80
CEBOLLAS	35.409,90	30.376,89	28.290,45	26.491,05	29.660,96	32.327,00	29.522,24	31.362,94	30.537,78	30.336,22	30.169,82	29.533,41	27.659,42
LECHUGA/ESC./ENDIVIA	21.347,32	18.751,71	17.223,53	15.760,23	15.879,52	16.010,76	15.583,43	14.991,70	14.935,20	15.788,11	16.290,87	16.621,15	17.311,18
PIMIENTOS	23.213,52	22.352,62	22.940,50	23.015,39	27.633,09	26.486,91	19.530,12	18.086,87	18.827,13	21.394,09	18.945,02	17.938,15	19.493,79
JUDIAS VERDES	7.347,63	7.050,12	9.266,35	6.575,16	6.688,37	8.567,84	6.589,62	4.965,12	6.669,23	6.612,02	6.753,67	6.234,95	6.475,30
COLES	6.095,94	4.628,83	3.315,25	3.460,95	5.498,32	8.010,26	8.192,86	8.149,23	9.076,35	7.968,39	6.684,29	5.249,48	4.424,17
T.FRUTAS FRESCAS	436.369,54	428.048,37	451.789,94	401.113,71	385.879,27	379.017,20	341.351,65	345.846,69	328.961,34	333.605,48	352.416,71	340.890,00	369.703,58
NARANJAS	92.190,21	49.736,30	33.012,21	22.936,44	26.007,96	39.240,26	60.360,94	77.994,60	86.922,23	89.068,84	92.685,84	84.696,56	74.887,21
MANDARINAS	7.867,33	1.025,19	718,23	1.499,96	5.970,46	32.852,15	49.106,58	51.385,66	49.401,76	41.664,51	33.542,06	21.970,54	7.201,07
LIMONES	12.589,40	11.373,21	9.894,60	9.354,49	9.375,09	11.153,38	9.798,40	11.060,84	9.005,93	9.790,31	9.395,07	9.089,20	9.402,17
PLATANOS	65.028,38	50.025,29	42.572,49	36.262,03	44.651,93	55.264,94	54.888,95	52.056,18	55.619,07	57.951,88	61.954,08	59.684,20	59.956,06
MANZANAS	51.341,73	34.910,00	25.733,46	25.307,80	36.432,66	51.560,58	43.081,70	37.559,72	42.775,28	44.038,46	45.233,67	41.862,22	37.865,06
PERAS	21.581,19	13.664,33	10.791,59	13.387,91	20.333,21	26.084,68	23.814,58	20.381,22	20.871,11	22.676,37	24.053,27	23.046,63	20.008,35
MELOCOTONES	7.977,18	22.609,58	34.279,57	31.865,50	25.601,73	13.165,82	1.740,22	413,13	366,15	373,68	428,35	529,46	5.400,46
ALBARICOQUES	15.151,44	13.676,09	6.350,30	1.597,27	290,57	155,39	85,10	231,07	119,19	166,07	210,51	626,09	9.504,11
FRESAS/FRESON	25.004,67	5.078,56	1.885,53	1.312,50	1.381,92	1.218,29	938,76	2.293,92	5.921,70	14.155,80	27.931,53	35.948,91	20.461,27
MELON	20.909,24	44.967,09	75.112,25	81.329,97	77.570,51	39.737,51	12.929,44	8.384,98	5.859,10	5.858,67	6.801,55	8.179,43	17.131,74
SANDIA	50.005,58	93.346,52	121.701,30	99.670,37	51.830,72	9.421,45	637,46	541,26	225,92	284,01	1.721,81	8.670,61	42.867,52
CIRUELAS	1.528,76	5.792,12	10.601,36	11.904,57	12.767,94	7.142,77	2.198,18	478,45	317,22	796,63	1.314,60	1.927,10	2.024,28
CEREZAS	6.901,08	19.460,54	9.249,03	931,26	402,31	220,04	95,29	105,20	95,19	119,62	35,91	156,97	8.911,61
UVAS	3.523,30	2.053,19	3.613,12	7.799,39	21.201,95	25.329,51	15.918,49	14.804,65	5.868,72	4.468,07	5.341,16	4.557,08	3.641,76
KIWI	12.920,41	9.791,23	9.410,67	7.943,37	8.909,03	12.491,20	12.253,15	13.559,28	13.498,05	13.058,95	13.355,19	11.970,53	10.964,96
BEBIDAS DERIVADAS VI	8.583,72	10.182,01	13.904,08	12.408,60	8.158,70	6.351,77	5.432,11	5.886,41	4.359,97	4.326,45	4.591,37	4.911,18	6.660,41
TOTAL VINOS	44.091,47	36.456,70	33.274,86	28.059,00	29.216,61	35.721,05	44.071,08	54.843,54	33.854,25	33.657,56	33.466,37	31.405,31	31.748,58
T.VINOS CON DOP+IGP	25.287,24	21.080,63	18.660,78	15.555,80	15.878,19	20.659,07	22.095,83	38.728,41	19.607,58	18.239,06	20.039,90	17.847,16	18.590,47
VINOS CON DOP	22.430,34	18.541,99	15.737,85	13.599,90	14.025,72	17.863,97	19.418,93	35.401,90	17.696,70	16.462,10	18.343,64	16.276,28	16.333,65
VINOS TRANQUILOS	18.979,03	15.037,78	12.595,46	11.088,36	11.558,22	15.020,88	15.888,36	24.219,94	14.216,51	13.547,24	15.299,35	13.300,48	13.529,35
ESPUM(INC CAVA)+GAS	2.006,68	2.220,84	1.955,58	1.572,07	1.227,26	1.662,65	2.047,47	8.836,10	2.077,84	1.697,41	1.638,14	1.531,11	1.497,34
VINOS DE AGUJA	242,38	159,92	113,30	109,62	234,92	152,04	161,39	391,89	129,83	148,32	163,57	174,84	152,66
VINOS LICOROSOS	1.202,25	1.123,46	1.073,50	829,85	1.001,26	1.028,40	1.321,71	1.953,03	1.272,52	1.069,13	1.242,57	1.269,03	1.154,31
OTROS VINOS CON DOP	-	-	-	-	-	-	-	-	-	-	-	-	-
VINOS CON I.G.P.	2.856,90	2.538,64	2.922,94	1.955,89	1.852,47	2.795,10	2.676,90	3.326,51	1.910,87	1.776,96	1.696,26	1.570,88	2.256,81
T.VINOS SIN DOP/IGP	18.804,23	15.376,07	14.614,08	12.503,20	13.338,42	15.061,98	21.975,24	16.115,13	14.246,67	15.418,50	13.426,47	13.558,15	13.158,11
VINO SIN DOP/IGP	18.584,12	15.080,60	14.462,74	12.362,94	13.203,53	14.959,61	21.764,56	15.662,32	14.131,86	15.277,52	13.249,88	13.411,41	12.917,08
OT.VINOS SIN DOP/IG	220,11	295,47	151,34	140,26	134,88	102,37	210,69	452,81	114,81	140,97	176,59	146,74	241,04
CERVEZAS	116.277,46	102.730,61	110.190,05	96.127,35	80.815,46	88.614,22	78.708,11	92.019,75	73.801,43	77.716,99	81.950,73	83.057,40	86.620,43
SIDRAS	1.415,95	1479,19	1448,719	1265,744	1155,479	1166,102	1331,943	6230,828	1740,514	1155,027	1149,404	1396,893	1.071,07
T.BEBIDAS ESPRITUOSA	4.293,60	3846,514	3507,5	3263,468	2720,992	3630,324	3257,345	7007,278	3343,114	2959,675	3217,687	2938,214	3.152,69

BEBIDAS DERIVADAS DE VINO: incluye tinto de verano, sangría, vermut y resto.
 BEBIDAS ESPRITUOSAS: incluye el brandy, whisky, ginebra, ron, anís y otras bebidas espirituosas
 - No se dispone de dato porque aún no dispone de compras registradas

CONSUMO ALIMENTARIO EN EL HOGAR

Miles de €	MAYO 20	JUNIO 20	JULIO 20	AGOSTO 20	SEPTIEMBRE 20	OCTUBRE 20	NOVIEMBRE 20	DICIEMBRE 20	ENERO 21	FEBRERO 21	MARZO 21	ABRIL 21	MAYO 21
TOTAL CARNE	1.425.357,79	1.297.919,60	1.184.685,11	1.073.052,57	1.199.863,64	1.459.560,10	1.348.511,13	1.764.516,30	1.368.405,97	1.238.405,79	1.282.871,93	1.275.018,08	1.190.872,14
CARNE FRESCA	949.584,37	842.475,27	772.669,25	689.272,84	772.082,78	934.592,19	861.802,34	1.091.939,58	922.533,46	815.118,82	844.764,18	827.866,86	758.238,97
CARNE VACUNO	221.662,97	186.123,63	179.238,76	153.144,64	178.731,02	226.225,03	203.084,09	255.513,41	209.815,68	195.897,87	203.687,73	198.201,67	173.655,74
CARNE POLLO	259.258,86	235.920,26	206.550,19	191.584,18	210.822,36	243.903,97	227.438,57	236.167,01	247.119,52	215.548,68	226.492,11	224.993,46	218.059,03
CARNE CONEJO	26.515,94	24.897,17	24.296,00	19.397,51	23.559,02	24.866,96	24.833,85	20.472,09	22.806,97	20.167,45	22.774,44	24.088,54	20.175,43
CARNE OVINO/CAPRINO	60.776,24	52.688,85	48.806,03	46.970,18	43.847,84	52.695,79	53.228,68	167.314,93	60.484,68	47.245,20	48.198,56	51.685,13	43.450,58
CARNE CERDO	282.817,10	257.984,20	237.095,50	209.942,60	232.524,40	284.830,80	259.445,10	301.863,00	283.309,60	244.078,40	252.971,50	237.201,50	219.750,70
CARNE CONGELADA	23.509,22	21.798,95	18.713,67	17.143,97	21.395,08	21.384,84	22.037,74	33.041,08	25.918,96	20.840,68	19.371,11	21.581,97	21.290,37
CARNE TRANSFORMADA	452.264,20	433.645,38	393.302,19	366.635,76	406.385,79	503.583,07	464.671,05	639.535,64	419.953,55	402.446,29	418.736,64	425.569,25	411.342,79
TOTAL PESCA	925.925,02	822.651,94	772.415,11	709.237,27	757.072,66	855.408,31	857.884,18	1.344.353,15	807.975,10	808.786,78	876.050,72	828.310,39	756.660,87
PESCADOS	484.805,87	407.144,55	377.178,74	347.699,11	391.601,39	428.969,06	418.244,28	456.151,84	404.561,07	439.459,18	458.566,82	430.842,73	395.397,32
PESCADOS FRESCOS	392.339,58	334.371,79	306.590,34	276.185,53	317.755,20	349.055,20	335.464,22	369.413,74	320.266,28	354.442,50	372.996,99	356.201,22	327.093,51
PESCADOS CONGELADOS	92.466,29	72.772,76	70.588,41	71.513,58	73.846,19	79.913,85	82.780,06	86.738,09	84.294,79	85.016,68	85.569,83	74.641,52	68.303,81
MARISCO/MOLUSCO/CRUS	225.960,13	212.716,24	189.045,17	185.065,22	196.063,95	237.816,78	268.248,44	635.162,82	234.700,63	205.440,46	211.244,54	213.749,97	180.869,62
CONS.PESCADO/MOLUSCO	215.159,02	202.791,15	206.191,20	176.472,95	169.407,32	188.622,47	171.391,45	253.038,49	168.713,40	163.887,14	206.239,35	183.717,69	180.393,93
TOTAL LECHE LIQUIDA	209.362,92	187.808,67	178.849,13	161.247,60	180.757,14	205.962,69	194.767,14	205.844,87	215.226,79	188.318,89	200.278,37	196.507,33	182.014,11
LECHE PASTERIZADA	7.665,10	6.888,17	7.370,35	5.956,74	6.871,72	7.942,96	7.758,74	9.793,46	8.202,02	7.614,46	7.334,78	8.137,75	7.204,94
LECHE ESTERILIZADA	200.917,50	180.255,90	170.446,80	154.536,70	173.603,20	197.728,00	186.345,10	195.624,00	205.183,60	179.848,80	192.602,60	187.290,40	174.107,30
LECHE CRUDA	780,31	664,60	1.031,99	754,15	282,22	291,73	663,30	427,41	1.841,16	855,62	340,99	1.079,18	701,87
T DERIVADOS LACTEOS	633.445,25	567.953,19	559.687,51	517.956,92	511.081,65	565.680,23	514.503,31	554.473,54	486.465,02	486.147,95	529.462,99	520.486,88	541.003,78
YOGURT	83.849,16	70.857,19	65.555,49	59.805,24	67.727,93	79.620,50	71.193,98	67.298,34	74.162,45	72.938,45	77.102,60	74.472,69	72.572,58
LECHE FERM CON BIF + OTRAS	57.690,21	51.900,64	49.481,64	45.291,49	51.475,33	59.424,25	53.634,87	51.289,60	55.034,42	55.429,44	59.048,56	57.109,60	57.227,18
QUESO	292.895,17	251.955,82	232.207,32	217.931,36	233.500,79	279.725,46	261.048,42	290.596,33	234.475,08	230.928,59	251.777,58	242.594,38	238.796,51
RESTO DERIVADOS	199.010,71	193.239,53	212.443,06	194.928,83	158.377,60	146.910,02	128.626,05	145.289,27	122.793,07	126.851,47	141.534,25	146.310,20	172.407,52
T.HUEVOS KGS	101.937,35	86.038,91	83.617,51	78.671,04	78.382,01	87.180,58	83.794,22	88.482,80	86.566,02	84.209,90	87.921,56	83.175,65	78.726,42
PAN	324.708,04	286.219,57	270.965,06	248.601,02	274.221,99	307.648,59	299.860,12	305.966,61	292.248,66	274.362,70	299.992,30	284.914,93	277.961,17
LEGUMBRES	27.888,07	23.721,70	19.486,19	19.930,20	27.038,04	35.062,18	32.405,34	23.154,75	32.050,65	34.219,97	28.621,17	25.566,80	23.976,45
AZUCAR	15.510,47	12.957,02	10.725,56	10.471,27	11.583,56	14.966,55	14.068,47	14.497,42	12.993,33	13.103,01	13.989,46	12.518,06	10.845,40
TOTAL ACEITE	136.507,49	126.851,59	110.637,59	103.978,94	113.826,25	138.235,03	116.546,25	118.024,77	124.914,81	109.583,63	120.034,41	109.134,22	108.958,06
TOTAL ACEITES DE OLIVA	113.858,82	108.333,52	94.430,21	87.004,55	95.651,16	117.630,47	98.233,12	98.733,86	104.746,11	91.332,85	98.635,16	87.302,11	87.837,88
ACEITE DE GIRASOL	18.991,08	15.086,26	13.674,89	14.206,21	15.428,53	17.497,44	15.092,47	16.331,51	17.090,18	15.339,85	17.883,12	18.696,89	17.362,67

T DERIVADOS LACTEOS: Incluye Preparados Lacteos y Derivados Lacteos
BIFIDUS + LECHES FERMENTADAS: INCLUEN LOS Yogures con Bifidus y las Otras Leches fermentadas

CONSUMO ALIMENTARIO EN EL HOGAR

Miles de €

	MAYO 20	JUNIO 20	JULIO 20	AGOSTO 20	SEPTIEMBRE 20	OCTUBRE 20	NOVIEMBRE 20	DECIEMBRE 20	ENERO 21	FEBRERO 21	MARZO 21	ABRIL 21	MAYO 21
PATATAS FRESCAS	93.433,55	77.578,62	79.025,45	66.028,82	75.146,30	83.644,14	76.899,34	76.370,42	77.503,23	71.473,14	73.584,65	74.649,26	75.123,41
T.HORTALIZAS FRESCAS	565.957,25	471.135,44	448.389,61	409.019,27	477.824,67	496.897,93	472.592,86	430.340,67	466.009,52	470.083,90	461.950,86	478.694,49	456.039,73
TOMATES	115.480,30	111.147,60	120.124,20	105.649,30	115.161,00	96.244,33	87.551,48	75.025,39	78.439,38	81.007,75	85.810,88	88.625,87	96.001,20
CEBOLLAS	48.425,82	38.315,40	35.155,54	33.939,18	36.335,52	40.006,25	36.553,32	39.512,89	38.613,96	37.530,39	39.557,09	41.168,49	36.649,50
LECHUGA/ESC./ENDIVIA	57.616,40	50.562,32	47.468,82	41.983,69	43.313,25	45.169,75	41.557,28	40.468,52	40.586,56	42.569,90	44.440,24	44.716,25	47.384,56
PIMIENTOS	52.972,30	45.839,88	44.005,62	44.520,41	59.697,46	50.703,32	37.862,19	33.271,43	36.698,86	39.954,50	37.730,27	43.274,62	41.042,51
JUDIAS VERDES	23.708,00	23.370,93	31.458,49	26.406,77	25.314,37	29.662,35	21.713,50	16.557,79	21.036,11	19.204,72	19.323,64	18.682,94	19.466,97
COLES	7.375,32	5.352,01	3.749,59	3.770,14	6.273,87	8.841,25	9.311,09	9.356,10	10.822,74	8.725,75	7.218,64	5.909,39	5.427,36
T.FRUTAS FRESCAS	824.313,75	773.987,98	702.647,20	594.976,88	652.149,54	712.633,15	597.092,66	580.108,53	543.404,20	575.931,55	618.532,71	596.670,56	665.250,90
NARANJAS	115.749,90	67.633,83	46.053,61	39.001,81	47.716,38	64.232,30	70.234,89	78.855,32	86.669,58	87.981,10	93.957,54	89.149,58	81.161,30
MANDARINAS	17.575,38	2.360,06	1.521,53	3.048,43	12.196,50	56.137,96	72.536,43	71.613,29	74.957,69	71.231,68	61.312,37	41.089,49	15.130,05
LIMONES	25.441,15	21.177,94	18.370,43	18.078,57	18.656,68	20.670,52	16.479,61	18.390,10	14.870,62	15.860,02	15.071,83	13.870,91	14.694,70
PLATANOS	104.530,90	78.843,02	67.823,14	58.853,52	73.126,22	93.993,44	88.693,86	79.574,48	82.269,15	86.529,38	89.703,05	87.511,31	87.021,88
MANZANAS	79.358,92	53.885,14	41.543,94	40.563,22	58.578,08	80.253,44	67.602,74	59.499,88	66.259,02	68.925,76	71.714,24	67.065,66	61.826,39
PERAS	41.075,02	27.535,25	20.791,84	24.549,24	34.857,81	44.372,81	40.425,63	33.894,81	34.340,66	37.161,64	39.798,33	39.021,08	34.788,06
MELOCOTONES	20.275,06	48.789,88	65.720,55	59.874,19	55.878,90	32.898,48	4.549,97	682,15	505,69	312,05	692,26	1.035,89	13.283,53
ALBARICOQUES	37.672,28	30.637,71	14.606,30	3.676,89	528,15	205,96	145,17	452,94	232,05	240,35	394,85	1.737,73	22.048,51
FRESAS/FRESON	66.592,39	16.790,77	7.824,46	6.074,11	5.657,11	4.844,54	4.223,57	10.677,87	27.296,65	55.166,15	88.225,44	84.109,41	53.993,42
MELON	36.909,76	68.229,22	84.902,47	80.985,69	72.800,62	44.238,72	19.804,29	13.761,23	10.455,62	10.169,05	11.767,79	15.138,38	27.965,49
SANDIA	66.552,81	93.800,84	90.727,77	66.535,96	45.308,76	9.490,50	860,28	683,76	267,23	534,13	3.468,78	14.709,54	49.289,99
CIRUELAS	4.602,39	12.285,44	21.042,86	24.050,41	24.875,10	14.346,21	4.372,42	866,76	816,75	2.672,81	3.924,48	5.476,34	5.236,78
CEREZAS	33.252,57	87.420,19	47.511,59	5.250,70	1.152,25	632,40	538,92	1.197,70	718,27	567,59	232,92	818,09	34.419,36
UVAS	14.411,50	7.171,09	11.736,25	20.798,26	52.061,69	60.093,95	42.755,62	45.286,60	20.263,30	17.513,14	20.088,01	17.177,21	13.764,37
KIWI	44.456,28	36.168,06	34.961,04	30.698,20	35.924,77	45.432,94	41.949,06	43.610,75	41.954,42	39.014,12	37.733,98	35.622,57	37.628,66
BEBIDAS DERIVADAS VI	18.198,09	14.826,27	18.217,22	16.024,31	11.240,95	11.241,78	10.921,78	16.614,21	9.830,93	9.931,44	9.736,59	10.479,97	11.536,94
TOTAL VINOS	125.784,30	108.773,70	92.093,00	77.553,65	75.542,38	102.533,10	115.895,80	230.246,70	102.338,10	94.123,73	99.654,93	90.757,00	90.770,71
T.VINOS CON DOP+IGP	99.744,90	86.919,24	72.480,78	60.800,82	57.929,82	81.962,69	94.250,98	205.396,20	82.667,92	74.362,09	80.860,81	72.570,50	72.597,34
VINOS CON DOP	93.175,86	79.902,23	63.941,83	55.865,44	53.454,75	74.903,55	86.785,20	194.404,60	76.644,95	70.065,62	76.122,85	68.383,23	67.238,29
VINOS TRANQUILOS	78.786,47	63.413,35	49.825,78	45.000,65	43.721,88	62.908,99	69.725,13	130.807,33	60.899,85	57.795,21	64.232,64	56.555,77	55.916,14
ESPUM(INC CAVA)+GAS	8.927,55	12.054,77	10.099,76	7.336,19	5.552,93	7.604,45	11.647,24	54.012,06	10.653,08	7.970,51	7.263,96	6.723,94	6.938,89
VINOS DE AGUJA	820,46	546,23	429,36	351,46	722,50	549,21	566,55	1.325,93	403,59	476,78	534,95	572,84	548,52
VINOS LICOROSOS	4.641,38	3.887,88	3.586,94	3.177,14	3.440,74	3.840,91	4.846,29	8.255,36	4.688,42	3.823,13	4.091,30	4.527,26	3.834,74
OTROS VINOS CON DOP	-	-	-	-	-	-	-	-	-	-	-	-	-
VINOS CON I.G.P.	6.569,04	7.017,01	8.538,95	4.935,38	4.475,08	7.059,14	7.465,78	10.991,57	6.022,97	4.296,46	4.737,96	4.187,28	5.359,06
T.VINOS SIN DOP/IGP	26.039,42	21.854,44	19.612,22	16.752,83	17.612,55	20.570,39	21.644,80	24.850,49	19.670,21	19.761,64	18.794,12	18.186,50	18.173,36
VINO SIN DOP/IGP	24.890,33	20.319,13	18.919,58	16.131,45	16.934,77	20.084,44	20.542,56	22.832,51	19.131,59	19.146,23	18.049,06	17.576,52	17.125,71
OT.VINOS SIN DOP/IG	1.149,10	1.535,32	692,65	621,38	677,78	485,95	1.102,25	2.017,98	538,61	615,41	745,07	609,98	1.047,66
CERVEZAS	161.950,06	143.818,19	150.593,53	132.332,11	111.107,33	120.540,60	110.042,16	129.770,47	103.289,39	107.635,24	116.424,25	115.647,95	118.893,73
SIDRAS	4.062,26	4163,818	3911,178	3572,903	3176,714	3141,83	3427,852	15348,36	4644,616	2996,141	3213,423	3747,53	2.892,70
T.BEBIDAS ESPIRITUOSA	45.907,75	40238,89	37179,11	35767,56	29996,3	38957,24	34610,92	86638,58	35636,02	31921,01	33442,47	31738,64	33.472,78

BEBIDAS DERIVADAS DE VINO: incluye tinto de verano, sangría, vermut y resto.

BEBIDAS ESPIRITUOSAS: incluye el brandy, whisky, gimbra, ron, anís y otras bebidas espirituosas

- No se dispone de dato porque aún no dispone de compras registradas

EL PAÍS MÁS RICO DEL MUNDO

#alimentosdespaña

