



GOBIERNO
DE ESPAÑA

MINISTERIO
DE MEDIO AMBIENTE
Y MEDIO RURAL Y MARINO

LA ALIMENTACIÓN MES A MES

AGOSTO

2011

AVANCE DE DATOS PROVISIONALES

METODOLOGÍA del Panel de Consumo Alimentario

El panel de consumo Alimentario se está desarrollando en el Ministerio de Medio Ambiente, y Medio Rural y Marino desde el año 1987 y su objetivo principal es el conocimiento de la demanda directa de alimentos en España, distinguiendo entre el consumo en hogares, en hostelería/restauración e instituciones, para lo que se aplica la siguiente Metodología:

HOGARES:

Universo: Todos los hogares de la península, Baleares y Canarias, sin incluir Ceuta y Melilla (17.070.198 en 2010 y 17.154.090 en 2011)

Muestra: 12.000 Hogares que apuntan diariamente sus compras con un lector óptico. La elección de esta muestra es al azar con un método bietápico. En la primera etapa se seleccionan los puntos de sondeo en función del tamaño de las poblaciones para cada una de las regiones. En la segunda, se selecciona los colaboradores en cada uno de los puntos elegidos.

EXTRAHOGAR:

Se realizan dos paneles para el conocimiento del consumo Extradoméstico:

1- El panel de consumo alimentario en Hostelería/Restauración comercial y Social, del que se obtiene el volumen y gasto realizado en alimentación por el sector, las cifras son suministradas por los encargados de compras de los establecimientos. Es continuación del que se venía haciendo desde el año 1987 pero con mejoras metodológicas y muestrales. Se ha aumentado la muestra hasta 1.500 establecimientos de Hostelería/Restauración comercial y 300 para la social, con recogida por auditoría personal de las encuestas. Dado que esta nueva metodología se empezó hace algo más de un año, en este momento ya se pueden dar resultados comparativos del año 2009 con respecto al 2008, por lo que se presentan en este informe los resultados de H/R de 2010 comparados con los del mismo periodo de 2009, así como la suma total de alimentación al considerar los hogares también.

2- El panel de consumo extradoméstico realizado a los consumidores. Durante dos semanas al trimestre nos proporcionaran información de todas las comidas realizadas fuera del hogar, lugar a donde acudieron, qué comieron, precio de la misma, razones por las que comieron fuera del hogar, etc. En el trimestre se le preguntarán a 7.000 personas comprendidas entre 10 años y mayores de 65 años, que corresponden con unas 550 personas cada semana. Los resultados de la última oleada ya están colgados en al Web del MARM.

Con ambos estudios se tiene un conocimiento bastante profundo del consumo dentro del sector extradoméstico.

**CONSUMO ALIMENTARIO EN EL HOGAR****Consumo en Agosto 2011**

Importante incremento en el consumo Alimentario en los hogares durante el mes de Agosto 2011 (+3,3%).

Igualmente se presenta crecimiento elevado del Gasto (+4,6%), a consecuencia de la subida en los precios medios de Alimentación (+1,5%).

- El aumento en el consumo de Alimentos dentro del hogar es generalizada, destacando las Bebidas, principalmente las de Alta Graduación (+8,1%), el Total Vinos y Espumosos (+7,5%) sobre todo los Vinos de la Tierra (+27,3%), Vinos Tranquilos (+10,7%) y los Vinos de Mesa (+3,7%). Y las Cervezas (+2,5%)

- Suben las compra de Aceite (+5,9%), impulsando por el incremento de la variedad de Girasol (+10,2%). También aumenta la variedad de Oliva, aunque en menos proporción.

- Durante el mes de Agosto 2011, los hogares en España intensificaron la compra de Fruta Fresca (+5,6%), destacando las frutas cítricas como las Mandarinas, las Naranjas (+11,3%) y los Limones (+9,0%). Además de las Uvas (+51,2%), los Plátanos y Manzanas (+13,4% y +7,1% respectivamente).

- Sin embargo, la Fruta Fresca de temporada disminuyó su consumo: Albaricoques (-27,1%), Cerezas (-11,1%) y los Melocotones (-7,7%). Por el contrario aumentaron las compras de Melón en+11,2% durante este mes.

- Contrariamente a la tendencia hasta ahora mostrada, mayor presencia del Pan en los hogares (+3,6%).

- Sólo la Carne de Vacuno y Cerdo aumentaron su consumo (+5,3 y 3,0 respectivamente). Mientras descienden de manera importante la carne de Ovino/Caprino en un -9,0% y la de Conejo (-5,9%).

- Por el contrario, destacan las Hortalizas y Patatas Frescas, por debilitarse su consumo este mes un -0,8%. Las Patatas Frescas, las Cebollas, Ajos y Lechugas/Endiv/Esc fueron los que mas bajaron (-11,9%, -7,4%, -21,7% y -1,7% respectivamente).

Consumo en el Año Móvil de Septiembre 2010 a Agosto 2011

Anualmente, el consumo de Alimentos en los hogares españoles cae un -2,4%. Y a pesar que el precio medio de los Alimentos incrementó un +0,5%, el gasto en Alimentación sigue evolucionando en negativo (-1,9%).

El consumo per cápita cayó un -3,4% y el gasto por persona un -2,9%, situándose a cierre del año móvil agosto 2011 en 1.453,08 €/persona/año.

- Importante caída del consumo de la Pesca (-5,7%), destacando los Pescados Frescos (-5,5%) entre los que están el Rodaballo (-35,4%), Lenguado Fresco (-18,3%), la Dorada (-13,1%) y la Merluza Fresca (-3,6%). Igualmente desciende la compra de los Mariscos/Moluscos/Crustáceos (-11,8%).

- también disminuye el consumo en los hogares de Carne de Vacuno y de Cerdo (-7,5% y -6,6% respectivamente).

- Se retraen las compras de Total Leche Líquida (-3,5%), sobretodo la Pasterizada (-15,1%) y la Esterilizada (-2,9%) Mientra aumenta la presencia de sus derivados: Queso (+3,0%), Yogurt (+0,9%), Mantequilla (+5,2%).

- Se mantiene la tendencia negativa de consumo de Aceite (-3,6%), sobre todo del Aceite de Girasol (-6,3%).

- El consumo de Agua envasada y Zumos y Néctares descendieron significativamente (-6,0% y -4,8% respectivamente). Sólo las Gaseosas y Bebidas Refrescantes se mantuvieron estables (+0,2%).

- Se resta importancia a la presencia de Frutas y Hortalizas Frescas en los hogares.

- Se observan moderados crecimientos en el consumo de Pastas y Arroz.

- La caída del consumo de Alimentación Fresca (-3,5%) hace que la Tienda Tradicional sea junto a los Hipermercados, los establecimientos que más redujeron su volumen (-4,9% y -4,1% respectivamente). Por el contrario, las Tiendas Descuento crecen en volumen un +6,0%.

	TAM Agosto 2011	% Variación TAM Agosto 11 vs. TAM Agosto 10	% Variación Junio 11 vs. Junio 10	% Variación Julio 11 vs. Julio 10	% Variación Agosto 11 vs. Agosto 10
Volumen (Millones Kgs/Lts.)	30.122,89	-2,4%	-1,1%	-4,5%	3,0%
Valor (Millones €)	66.963,70	-1,9%	0,4%	0,1%	4,6%
Precio Medio	2,22	0,5%	1,5%	4,8%	1,5%
Consumo x Capita	653,61	-3,4%	-1,5%	-5,0%	2,5%
Gasto x Capita	1.453,08	-2,9%	-0,1%	-0,4%	4,0%

LA ALIMENTACIÓN MES A MES							
TAM DE AGOSTO							
HOGARES							
Productos	Cantidad (Millones de Kgs/ Lt)		Evolución	Valor (Millones de €)		Evolución	Kg / Lt per Cápita
	2010	2011	%11/10	2010	2011	%11/10	2011
.TOTAL ALIMENTACION	30.857,2	30.122,9	-2,4	68.231,7	66.963,7	-1,9	653,6
TOTAL CARNE	2.448,3	2.395,1	-2,2	15.807,2	15.383,1	-2,7	51,97
TOTAL PESCA	1.305,5	1.230,9	-5,7	9.039,9	8.881,9	-1,7	26,71
T.FRUTAS FRESCAS	4.748,1	4.636,6	-2,3	6.393,8	6.173,7	-3,4	100,60
T HORTALIZAS Y PATATAS FRESCAS	3.971,1	3.873,0	-2,5	5.311,9	5.275,3	-0,7	84,03
PAN	1.739,5	1.629,2	-6,3	4.080,7	3.897,5	-4,5	35,35
TOTAL ACEITE	623,1	600,9	-3,6	1.313,5	1.275,0	-2,9	13,04
T.HUEVOS KGS	388,5	372,9	-4,0	772,9	727,4	-5,9	8,09
LECHE y DERIVADOS LACTEOS	5.292,9	5.181,4	-2,1	8.514,8	8.419,1	-1,1	112,43
TOTAL VINOS y ESPUMOSOS	453,5	431,8	-4,8	1.125,9	1.048,7	-6,9	9,37
AGUA DE BEBIDA ENVAS.	2.482,0	2.366,2	-4,7	521,4	491,4	-5,8	51,34
BEBIDAS ALCOHOLICAS ALTA GRADUACIÓN	47,3	45,0	-4,8	474,0	438,7	-7,4	0,98
BEBID.REFR y GASEOSAS	2.099,0	2.104,2	0,2	1.656,6	1.618,4	-2,3	45,66
RESTO ALIMENTACIÓN	5.258,4	5.255,8	-0,1	13.219,4	13.333,4	0,9	114,05

LA ALIMENTACIÓN MES A MES							
MES DE AGOSTO							
HOGARES							
Productos	Cantidad (Millones de Kgs / Lt)		Evolucion	Valor (Millones de €)		Evolucion	Kg / Lt per Capita
	2010	2011	%11/10	2010	2011	%11/10	2011
.TOTAL ALIMENTACION	2.419,6	2.491,1	3,0	4.848,0	5.068,6	4,6	54,0
TOTAL CARNE	163,2	170,2	4,3	1.044,1	1.114,8	6,8	3,69
TOTAL PESCA	89,5	91,8	2,5	611,8	668,1	9,2	1,99
T.FRUTAS FRESCAS	414,3	437,4	5,6	509,3	481,2	-5,5	9,48
T HORTALIZAS Y PATATAS FRESCAS	316,8	314,3	-0,8	411,7	394,2	-4,2	6,81
PAN	117,1	121,4	3,6	278,2	291,6	4,8	2,63
TOTAL ACEITE	43,3	45,8	5,9	92,1	96,6	4,8	0,99
T.HUEVOS KGS	28,4	28,8	1,4	55,8	56,9	2,1	0,62
LECHE + DERIVADOS LACTEOS	386,7	403,0	4,2	643,3	674,8	4,9	8,73
TOTAL VINOS y ESPUMOSOS	32,4	34,8	7,5	68,2	76,3	11,9	0,75
AGUA DE BEBIDA ENVAS.	218,2	221,6	1,6	44,1	46,7	5,7	4,80
BEBIDAS ALCOHOLICAS ALTA GRADUACIÓN	3,0	3,3	8,1	30,2	32,9	9,0	0,07
BEBID.REFR y GASEOSAS	201,8	204,8	1,5	149,5	153,5	2,7	4,44
RESTO ALIMENTACIÓN	404,9	413,9	2,2	909,7	981,0	7,8	8,97

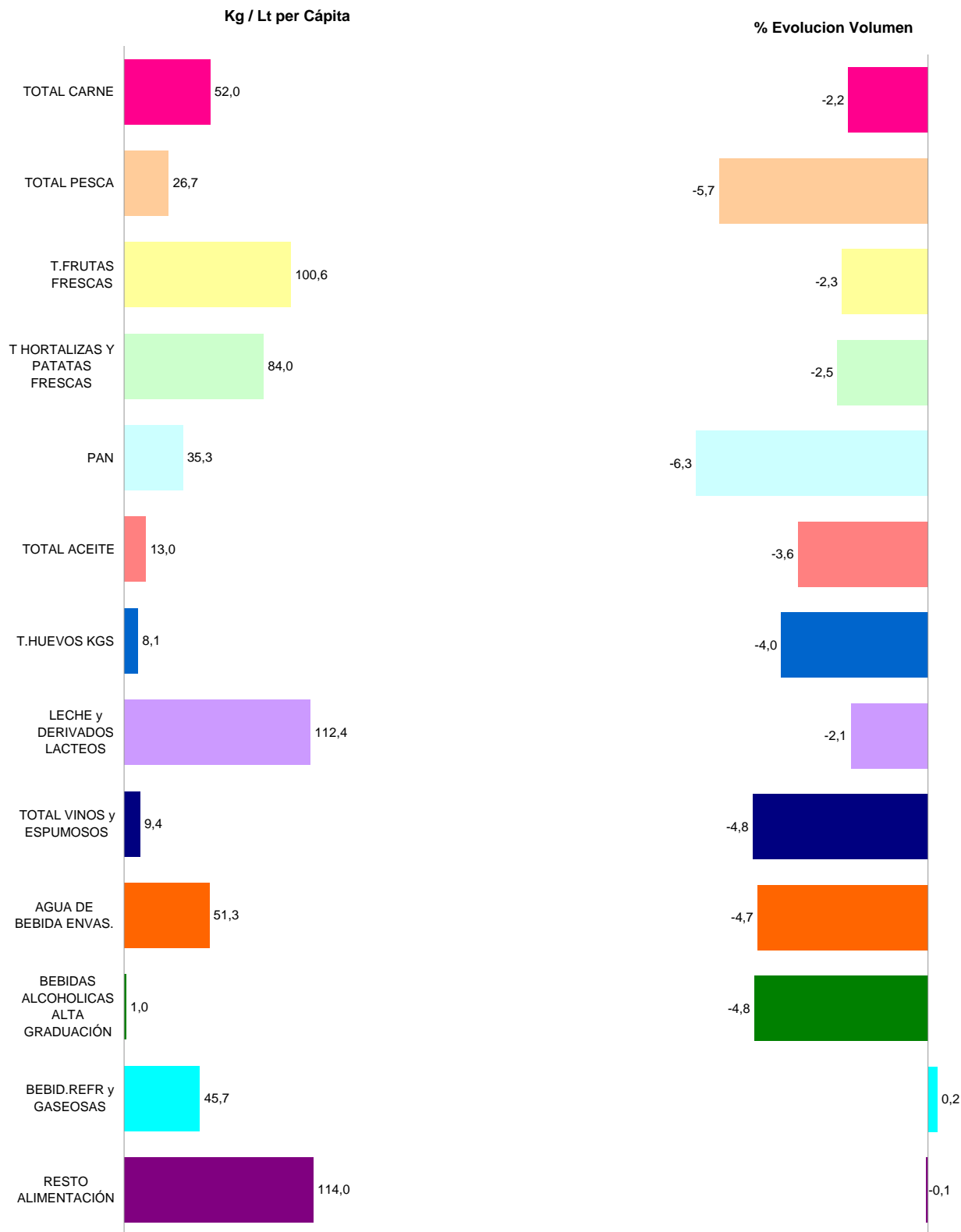
* T Hortalizas y Patatas Frescas: incluye todas las hortalizas frescas y las patatas frescas

* Leche y Derivados Lácteos = incluye Leche Líquida, Preparados Lácteos, Total Otras Leches, Derivados Lácteos

* Bebidas Alcohólicas alta Graduación: incluye Brandy, Whisky, Ginebra, Ron, Anís, Bebidas Espirituosas

* Resto Alimentación: todos aquellos productos no desglosados.

TOTAL ALIMENTACIÓN (HOGAR)	
CONSUMO PER CAPITA 653,61 Kg / Lt per Cápita	VOLUMEN EN LA CESTA DE LA COMPRA 30.122,9 Cantidad (Millones de Kgs/ Lt)

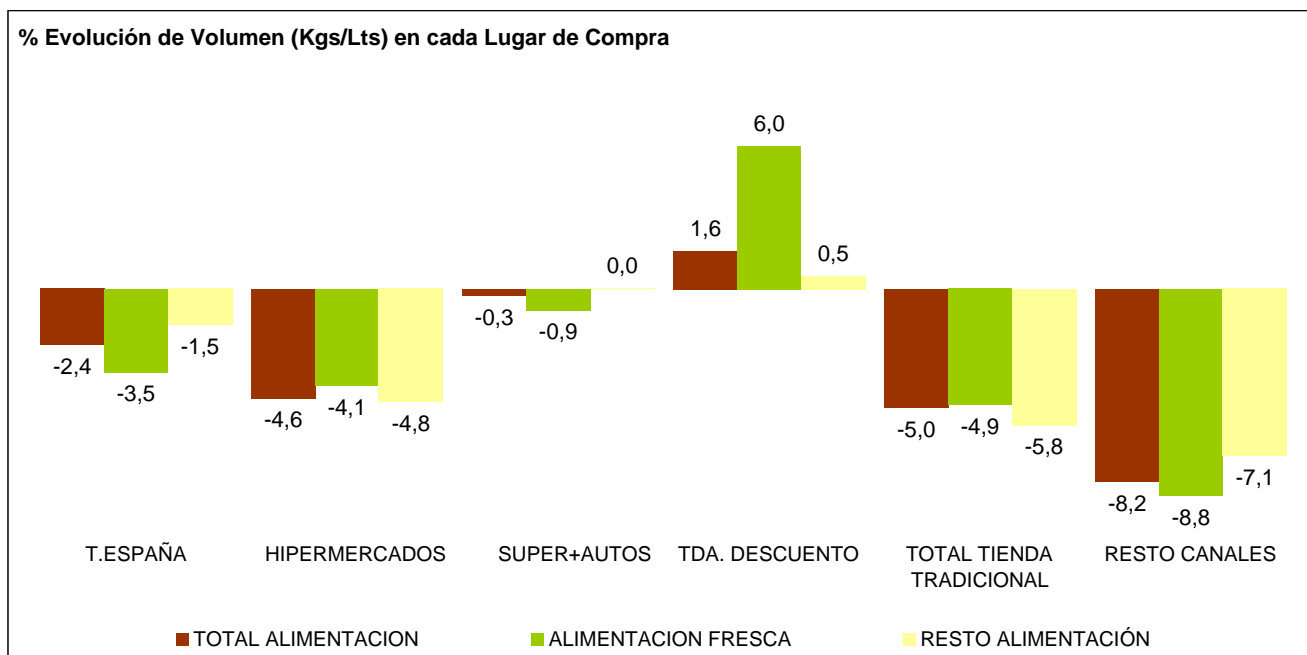
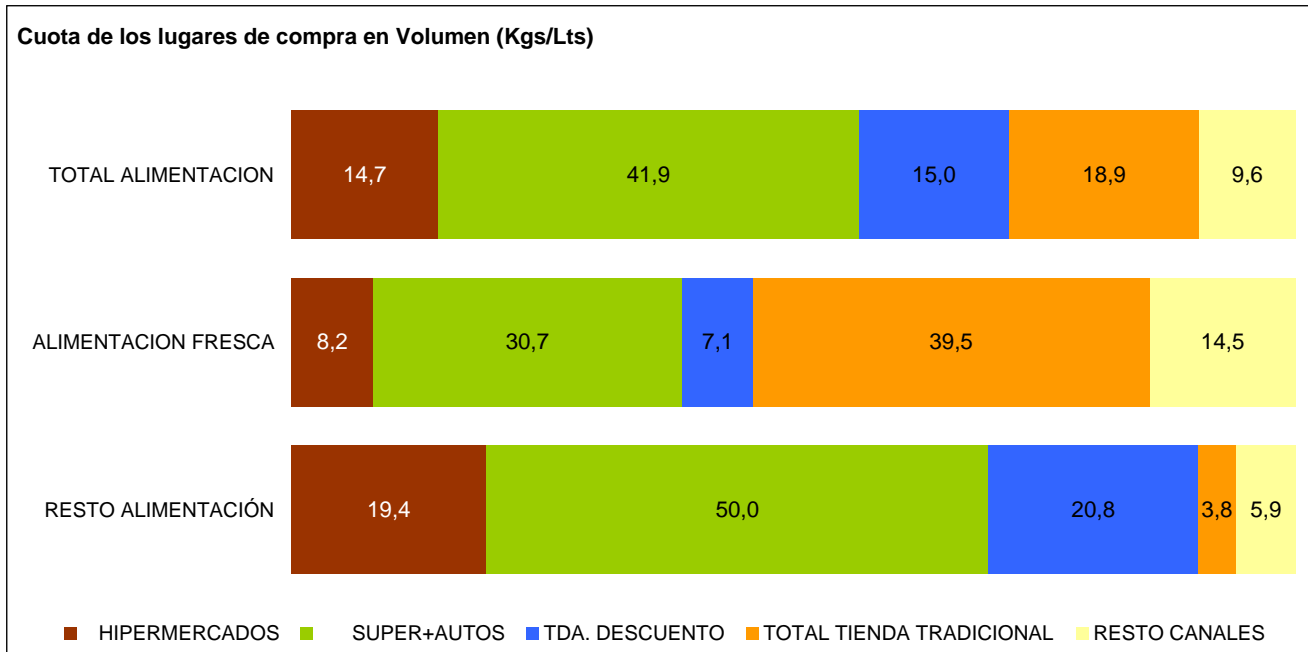


* T Hortalizas y Patatas Frescas: incluye todas las hortalizas frescas y las patatas frescas

* Leche y Derivados Lácteos =incluye Leche Líquida, Preparados Lácteos, Total Otras Leches, Derivados Lácteos

* Bebidas Alcohólicas alta Graduación: incluye Brandy, Whisky, Ginebra, Ron, Anís, Bebidas Espirituosas

* Resto Alimentación: todos aquellos productos no desglosados.



TOTAL TIENDA TRADICIONAL: Tda. Tradicional, Pescadería, Carnicería/Charc, Panadería, Tda. Congelados, Mercados y Plazas.
 RESTO CANALES: Mercadillos, Autoconsumo, Economato/Coop, Herboristería, Farmacia, Venta Domicilio, Lechería, Bar-Bodega

LA ALIMENTACIÓN MES A MES							
TAM AGOSTO 2011 VS TAM AGOSTO 2010							
HOGARES							
Productos	Cantidad (Millones de Kgs / Lt)		Evolucion	Valor (Millones de €)		Evolucion	Kg / Lt per Capita
	2010	2011	%10/11	2010	2011	%10/11	2011
T.HUEVOS KGS	388,5	372,9	-4,0	772,9	727,4	-5,9	8,1
CARNE POLLO FRESCA	666,9	662,4	-0,7	2.587,0	2.600,7	0,5	14,4
CARNE CERDO FRESCA	521,4	490,0	-6,0	3.044,4	2.910,6	-4,4	10,6
CARNE VACUNO FRESCA	322,5	298,5	-7,5	2.865,6	2.663,5	-7,1	6,5
CARNE OVINO/CAPRINO FRESCA	105,4	99,1	-6,0	1.084,9	1.006,3	-7,2	2,2
CARNE TRANSFORMADA	568,0	555,7	-2,2	4.820,2	4.675,5	-3,0	12,1
RESTO CARNE	264,1	289,4	9,6	1.405,0	1.526,4	8,6	6,3
PESCADOS	727,3	698,9	-3,9	4.705,0	4.671,4	-0,7	15,2
MARISCO/MOLUSCO/CRUS	389,3	343,4	-11,8	2.757,6	2.593,0	-6,0	7,5
CONS.PESCADO/MOLUSCO	188,9	188,5	-0,2	1.577,3	1.617,5	2,5	4,1
TOTAL LECHE LIQUIDA	3.558,4	3.435,4	-3,5	2.500,8	2.391,4	-4,4	74,5
TOTAL OTRAS LECHE	31,9	32,6	2,1	234,7	266,5	13,5	0,7
T DERIVADOS LACTEOS	1.702,5	1.713,4	0,6	5.779,3	5.761,3	-0,3	37,2
PAN	1.739,5	1.629,2	-6,3	4.080,7	3.897,5	-4,5	35,3
BOLL.PAST.GALLET.CERE	600,9	594,6	-1,0	2.756,7	2.677,7	-2,9	12,9
CHOCOLATES/CACAOS/SUC	152,2	151,0	-0,8	939,6	945,4	0,6	3,3
CAFES E INFUSIONES	77,5	76,7	-1,1	755,0	855,6	13,3	1,7
ARROZ	174,0	178,4	2,5	240,1	245,7	2,3	3,9
TOTAL PASTAS	173,2	174,4	0,7	292,6	298,9	2,1	3,8
AZUCAR	191,8	181,1	-5,6	163,2	164,7	1,0	3,9
LEGUMBRES	147,5	146,2	-0,9	224,3	213,1	-5,0	3,2
ACEITE DE OLIVA	443,6	434,8	-2,0	1.130,2	1.079,0	-4,5	9,4
ACEITE DE GIRASOL	164,0	153,7	-6,3	158,9	176,2	10,9	3,3
RESTO ACEITE	15,5	12,5	-19,8	24,4	19,9	-18,4	0,3
PATATAS FRESCAS	1.107,7	1.036,5	-6,4	662,9	737,6	11,3	22,5
PATATAS CONGELADAS	42,1	45,3	7,4	49,3	52,6	6,8	1,0
PATATAS PROCESADAS	57,8	55,9	-3,3	275,1	274,0	-0,4	1,2
TOMATES	663,5	685,4	3,3	970,2	923,3	-4,8	14,9
RESTO HORTALIZAS FRESCAS	2.199,9	2.151,2	-2,2	3.678,8	3.614,4	-1,8	46,7
CITRICOS	1.405,0	1.311,5	-6,7	1.559,4	1.356,8	-13,0	28,5
RESTO FRUTAS FRESCAS	3.343,1	3.325,1	-0,5	4.834,3	4.816,9	-0,4	72,1
ACEITUNAS	101,6	104,2	2,6	281,8	299,3	6,2	2,3
FRUTOS SECOS	133,7	125,9	-5,8	814,1	762,9	-6,3	2,7
T.FRUTA&HORTA.TRANSF	620,7	619,8	-0,1	1.268,8	1.275,9	0,6	13,4
PLATOS PREPARADOS	529,5	546,7	3,2	2.121,8	2.208,6	4,1	11,9
VINOS TRANQUILOS D.O.	147,2	138,8	-5,7	548,7	517,4	-5,7	3,0
ESPUMOSOS/CAVAS D.O.	29,7	27,0	-9,1	164,8	140,6	-14,7	0,6
VINO DE MESA SIN D.O.	233,2	225,9	-3,2	269,1	256,6	-4,6	4,9
OTROS VINOS	35,6	33,1	-7,1	136,8	128,5	-6,1	0,7
CERVEZAS	767,4	770,4	0,4	915,6	906,6	-1,0	16,7
BEBIDAS ALCOHOLICAS ALTA GRADUACIÓN	47,3	45,0	-4,8	474,0	438,7	-7,4	1,0
TOTAL ZUMO Y NECTAR	571,2	537,0	-6,0	497,0	465,8	-6,3	11,7
AGUA DE BEBIDA ENVAS.	2.482,0	2.366,2	-4,7	521,4	491,4	-5,8	51,3
GASEOSAS Y BEBID.REFR	2.099,0	2.104,2	0,2	1.656,6	1.618,4	-2,3	45,7
O PRODUCTOS EN PESO	443,4	453,7	2,3	1.319,4	1.356,0	2,8	9,8
O PRODUCTOS EN VOLUMEN	242,8	270,9	11,6	304,9	330,6	8,4	5,9
TOTAL ALIMENTACION	30.857,2	30.122,9	-2,4	68.231,7	66.963,7	-1,9	653,6

* RESTO CARNE: incluye la carne de despojos, de pavo, de avestruz, carne congelada.....

* T DERIVADOS LACTEOS: Incluye Preparados Lacteos y Derivados Lacteos

* RESTO ACEITE: Incluye todos los aceites que no son de Oliva o Girasol

* RESTO HORTALIZAS FRESCAS: incluye los ajos, las cebollas, las coles, los pepinos, verduras de hojas.....

* CITRICOS: incluyen las Naranjas, Mandarinas y Limones

* RESTO FRUTAS FRESCAS: incluyen los platanos, las fresas y fresones, el melon, la sandia, las uvas, el kiwi.....

* OTROS VINOS: incluye los vinos de Aguja D.O., vinos de Licor D.O., Otros Vinos+Espumosos sin D.O.

* BEBIDAS ESPIRITUOSAS: incluye el Brandy, Whisky, Ginebra, Ron, Anis, Otras Bebidas Espirituosas. Esta rúbrica ha disminuido mucho el consumo, porque en el año 2007 entraban las bebidas con vino como sangría, tinto de verano etc., que este año van a OTROS PRODUCTOS EN VOLUMEN

* O PRODUCTOS EN PESO: incluye la miel, los edulcorantes, bases pizzas y masas de hojaldre, harinas y semolas, encurtidos, sal, caldos.....

* O PRODUCTOS EN VOLUMEN: incluye la sidra, el vinagre, bebidas con vino, horchata, leche de distinta especie a la de vaca.....

CONSUMO ALIMENTARIO EN EL HOGAR

	MILES de Kgs./Lts.			MILES de €			CONSUMO X	PENETRACION**
	TAM AGOSTO 2010	TAM AGOSTO 2011	% EVOL.	TAM AGOSTO 2010	TAM AGOSTO 2011	% EVOL.	CAPITA	
							TAM AGOSTO 2011	TAM AGOSTO 2011
TOTAL CARNE	2.448.298,64	2.395.104,76	-2,2%	15.807.158,71	15.383.092,22	-2,7%	51,97	99,20
CARNE FRESCA	1.819.138,39	1.760.743,42	-3,2%	10.666.623,54	10.308.903,16	-3,4%	38,21	90,54
CARNE VACUNO	322.532,28	298.498,73	-7,5%	2.865.645,23	2.663.549,83	-7,1%	6,48	52,50
CARNE POLLO	666.906,81	662.431,08	-0,7%	2.587.020,53	2.600.708,61	0,5%	14,37	69,82
CARNE OVINO/CAPRINO	105.360,31	99.075,66	-6,0%	1.084.926,34	1.006.304,48	-7,2%	2,15	15,71
CARNE CERDO	521.390,84	490.028,74	-6,0%	3.044.430,80	2.910.618,70	-4,4%	10,63	66,90
CARNE CONGELADA	61.158,77	78.659,24	28,6%	320.361,11	398.659,38	24,4%	1,71	12,86
CARNE TRANSFORMADA	568.001,48	555.702,10	-2,2%	4.820.174,06	4.675.529,69	-3,0%	12,06	95,65
TOTAL PESCA	1.305.504,86	1.230.866,69	-5,7%	9.039.871,40	8.881.913,95	-1,7%	26,71	94,45
PESCADOS	727.290,27	698.890,46	-3,9%	4.704.981,82	4.671.433,18	-0,7%	15,16	71,96
PESCADOS FRESCOS	577.408,75	545.499,25	-5,5%	3.764.523,05	3.706.597,84	-1,5%	11,84	54,61
PESCADOS CONGELADOS	149.881,52	153.391,21	2,3%	940.458,78	964.835,34	2,6%	3,33	40,64
MARISCO/MOLUSCO/CRUS	389.316,84	343.434,51	-11,8%	2.757.588,82	2.593.007,62	-6,0%	7,45	50,25
CONS.PESCADO/MOLUSCO	188.897,75	188.541,72	-0,2%	1.577.300,76	1.617.473,15	2,5%	4,09	77,58
TOTAL LECHE LIQUIDA	3.558.441,86	3.435.411,18	-3,5%	2.500.825,26	2.391.380,91	-4,4%	74,54	85,49
LECHE ESTERILIZADA	3.394.053,30	3.294.696,80	-2,9%	2.377.443,10	2.278.336,10	-4,2%	71,49	84,18
LECHE PASTERIZADA	115.942,90	98.484,20	-15,1%	87.183,71	81.142,70	-6,9%	2,14	4,03
LECHE CRUDA	48.445,65	42.230,18	-12,8%	36.198,45	31.902,11	-11,9%	0,92	0,48
T DERIVADOS LACTEOS	1.702.532,58	1.713.394,65	0,6%	5.779.328,29	5.761.268,84	-0,3%	37,18	*
YOGURT	445.292,25	449.269,78	0,9%	858.539,80	858.800,19	0,0%	9,75	73,66
BIFIDUS + LECHE FERMENTADAS	272.578,62	273.857,25	0,5%	926.159,29	900.265,94	-2,8%	5,94	*
QUESO	353.264,44	363.833,27	3,0%	2.521.729,77	2.554.729,26	1,3%	7,89	90,58
RESTO DERIVADOS LACTEOS	631.397,26	626.434,35	-0,8%	1.472.899,43	1.447.473,45	-1,7%	13,59	*
T.HUEVOS KGS	388.483,74	372.888,79	-4,0%	772.894,43	727.446,96	-5,9%	8,09	69,92
PAN	1.739.544,77	1.629.150,37	-6,3%	4.080.662,15	3.897.538,21	-4,5%	35,35	98,04
LEGUMBRES	147.540,41	146.222,02	-0,9%	224.280,03	213.138,32	-5,0%	3,17	40,07
AZUCAR	191.830,68	181.142,17	-5,6%	163.173,02	164.749,64	1,0%	3,93	40,79
TOTAL ACEITE	623.095,96	600.937,91	-3,6%	1.313.465,92	1.275.025,04	-2,9%	13,04	51,80
ACEITE DE OLIVA	443.609,12	434.795,58	-2,0%	1.130.214,35	1.078.977,70	-4,5%	9,43	39,78
ACEITE DE GIRASOL	163.952,40	153.683,88	-6,3%	158.889,10	176.179,72	10,9%	3,33	21,26

* T DERIVADOS LACTEOS: Incluye Preparados Lacteos y Derivados Lacteos

* BIFIDUS + LECHE FERMENTADAS: INCLUEN LOS Yogures con Bifidus y las Otras Leches fermentadas

**Penetración promedio mensual de los últimos 12 meses

CONSUMO ALIMENTARIO EN EL HOGAR

	MILES de Kgs./Lts.			MILES de €			CONSUMO X CAPITA	PENETRACION**
	TAM AGOSTO 2010	TAM AGOSTO 2011	% EVOL.	TAM AGOSTO 2010	TAM AGOSTO 2011	% EVOL.	TAM AGOSTO 2011	TAM AGOSTO 2011
PATATAS FRESCAS	1.107.667,11	1.036.505,34	-6,4%	662.941,40	737.582,35	11,3%	22,49	53,11
T.HORTALIZAS FRESCAS	2.863.467,19	2.836.523,93	-0,9%	4.648.944,74	4.537.704,00	-2,4%	61,54	96,47
TOMATES	663.538,01	685.363,32	3,3%	970.160,82	923.317,62	-4,8%	14,87	69,29
CEBOLLAS	353.848,18	339.640,55	-4,0%	357.075,81	354.327,32	-0,8%	7,37	54,92
LECHUGA/ESC./ENDIVIA	231.947,48	218.107,44	-6,0%	457.493,02	416.023,24	-9,1%	4,73	51,27
PIMIENTOS	230.487,49	219.884,42	-4,6%	384.589,51	369.701,07	-3,9%	4,77	50,29
JUDIAS VERDES	114.759,83	106.063,87	-7,6%	308.266,99	296.791,45	-3,7%	2,30	25,54
COLES	94.245,63	88.080,70	-6,5%	98.451,35	91.346,98	-7,2%	1,91	13,27
T.FRUTAS FRESCAS	4.748.097,56	4.636.564,27	-2,3%	6.393.753,04	6.173.700,99	-3,4%	100,60	94,39
NARANJAS	986.607,32	904.957,94	-8,3%	994.551,27	840.312,89	-15,5%	19,63	44,89
MANDARINAS	317.421,59	304.908,18	-3,9%	417.862,87	377.706,23	-9,6%	6,62	28,73
LIMONES	100.982,51	101.583,97	0,6%	146.999,13	138.788,68	-5,6%	2,20	27,76
PLATANOS	507.356,89	496.760,62	-2,1%	721.417,65	761.629,59	5,6%	10,78	61,76
MANZANAS	579.281,27	529.741,31	-8,6%	698.615,34	665.519,56	-4,7%	11,49	54,27
PERAS	346.415,58	312.727,91	-9,7%	470.347,38	415.804,35	-11,6%	6,79	42,79
MELOCOTONES	215.628,36	226.589,92	5,1%	321.152,56	317.970,28	-1,0%	4,92	23,43
ALBARICOQUES	36.619,00	37.234,06	1,7%	73.442,12	71.637,86	-2,5%	0,81	6,90
FRESAS/FRESON	111.480,51	114.035,22	2,3%	276.309,34	290.151,64	5,0%	2,47	21,16
MELON	381.845,06	399.371,68	4,6%	375.959,13	347.601,27	-7,5%	8,67	21,32
SANDIA	339.977,94	355.972,47	4,7%	268.250,29	275.238,42	2,6%	7,72	16,09
CIRUELAS	77.902,70	91.426,30	17,4%	132.041,61	143.737,39	8,9%	1,98	14,91
CEREZAS	60.006,95	72.181,94	20,3%	181.810,78	207.572,11	14,2%	1,56	11,48
UVAS	103.422,48	104.727,91	1,3%	218.593,03	212.789,03	-2,7%	2,28	15,85
KIWI	159.809,43	142.516,21	-10,8%	340.513,92	333.025,06	-2,2%	3,09	27,50
VINOS TRANQUILOS D.O.	147.199,52	138.841,14	-5,7%	548.670,63	517.432,93	-5,7%	3,01	18,79
ESPUMOSOS/CAVAS D.O.	29.686,17	26.998,07	-9,1%	164.840,19	140.554,74	-14,7%	0,59	5,76
VINO DE MESA SIN D.O.	233.249,60	225.891,12	-3,2%	269.107,19	256.614,61	-4,6%	4,90	*
OTROS VINOS	35.610,49	33.081,96	-7,1%	136.786,13	128.450,32	-6,1%	0,72	*
CERVEZAS	767.423,66	770.412,61	0,4%	915.579,49	906.633,72	-1,0%	16,72	46,04
SIDRA	15.386,10	15.071,39	-2,0%	26.203,32	26.311,03	0,4%	0,33	3,38
BEBIDAS ESPIRITUOSAS	47.283,04	45.035,32	-4,8%	473.954,21	438.667,05	-7,4%	0,98	*
BEBIDA CON VINO	42.883,01	51.895,05	21,0%	32.015,61	36.533,69	14,1%	1,13	4,98
TOTAL ZUMO Y NECTAR	571.160,71	537.019,70	-6,0%	497.049,29	465.821,37	-6,3%	11,65	48,29

* OTROS VINOS: incluye los vinos de Aguja D.O., vinos de Licor D.O., Otros Vinos+Espumosos sin D.O.

* BEBIDAS ESPIRITUOSAS: incluye el brandy, whisky, ginbra, ron, anis y otras bebidas espirituosas

* BEBIDAS CON VINO: Incluye las sangría, tintos de verano, etc. en el año 2007 estaban incluidas en otras bebidas alcohólicas.

**Penetración promedio mensual de los últimos 12 meses

CONSUMO ALIMENTARIO EN EL HOGAR

Miles de Kilos/Litros	agosto 10	septiembre 10	octubre 10	noviembre 10	diciembre 10	enero 11	febrero 11	marzo 11	abril 11	mayo 11	junio 11	julio 11	agosto 11
TOTAL CARNE	163.228	181.810	213.144	210.497	245.365	221.772	187.315	209.230	195.918	195.821	182.207	181.785	170.241
CARNE FRESCA	119.062	132.977	156.250	154.249	176.821	168.033	139.547	153.759	145.797	144.348	133.790	132.883	122.289
CARNE VACUNO	20.467	22.412	27.622	26.485	27.630	26.830	24.405	25.609	24.241	25.476	23.395	22.842	21.551
CARNE POLLO	45.795	52.621	58.258	58.446	57.162	62.779	51.846	58.700	56.325	55.192	52.777	52.109	46.216
CARNE OVINO/CAPRINO	6.837	5.854	7.174	8.082	16.688	9.128	6.267	8.015	9.357	8.853	6.890	6.546	6.224
CARNE CERDO	32.537	35.859	43.338	42.953	54.165	49.324	39.399	43.324	39.788	38.139	34.785	35.437	33.519
CARNE CONGELADA	4.647	5.713	6.094	6.377	8.621	6.766	5.720	7.068	6.722	6.688	6.273	6.377	6.241
CARNE TRANSFORMADA	39.519	43.120	50.800	49.871	59.924	46.973	42.048	48.404	43.399	44.785	42.144	42.525	41.711
TOTAL PESCA	89.537	96.932	105.671	105.475	134.069	103.327	92.577	105.529	102.320	100.800	95.814	96.577	91.778
PESCADOS	50.552	58.036	62.446	60.151	57.803	59.065	55.835	62.470	59.083	60.443	56.535	54.107	52.916
PESCADOS FRESCOS	38.678	44.803	48.525	47.126	44.042	44.994	44.114	49.490	46.042	47.912	44.232	42.484	41.734
PESCADOS CONGELADOS	11.873	13.233	13.921	13.025	13.761	14.071	11.720	12.980	13.040	12.531	12.304	11.623	11.182
MARISCO/MOLUSCO/CRUS	24.157	23.623	28.617	30.921	59.429	29.536	23.624	26.065	25.446	24.137	23.060	25.461	23.515
CONS.PESCADO/MOLUSCO	14.828	15.273	14.608	14.402	16.837	14.726	13.118	16.994	17.791	16.219	16.218	17.008	15.347
TOTAL LECHE LIQUIDA	244.377	268.417	304.015	306.107	299.142	320.633	274.467	322.418	288.909	284.676	262.800	249.642	254.186
LECHE ESTERILIZADA	233.779	257.089	293.336	293.331	288.218	308.974	262.796	309.528	277.231	271.924	251.919	238.340	242.011
LECHE PASTERIZADA	6.354	7.872	8.257	9.429	8.328	9.572	7.823	8.853	9.030	7.826	6.825	8.147	6.522
LECHE CRUDA	4.244	3.457	2.421	3.346	2.596	2.087	3.847	4.036	2.648	4.926	4.056	3.155	5.653
T DERIVADOS LACTEOS	139.893	141.884	146.186	134.885	131.258	141.176	130.501	151.400	143.862	154.090	145.301	146.489	146.363
YOGURT	33.213	37.488	39.280	37.577	33.459	39.915	36.244	41.968	38.083	40.838	35.768	34.141	34.508
BIFIDUS + LECHE FERMENTADAS	18.254	21.705	23.753	22.871	20.108	23.500	22.631	26.508	23.741	26.081	22.321	21.027	19.612
QUESO	26.359	28.314	32.734	30.699	32.387	31.319	28.642	33.330	30.665	31.608	28.793	27.847	27.495
RESTO DERIVADOS LACTEOS	62.067	54.376	50.420	43.738	45.304	46.442	42.983	49.595	51.373	55.563	58.419	63.474	64.748
T.HUEVOS KGS	28.441	29.176	32.699	31.526	31.949	32.661	29.049	33.617	32.731	31.073	30.014	29.563	28.833
PAN	117.148	125.746	141.401	142.982	135.241	149.639	133.584	150.866	133.240	141.167	127.141	126.739	121.405
LEGUMBRES	8.134	12.839	13.967	14.704	13.002	14.678	13.118	14.179	11.815	11.257	9.388	8.744	8.532
AZUCAR	12.226	14.267	17.069	17.213	15.873	14.861	13.696	17.153	16.386	14.678	13.723	13.441	12.781
TOTAL ACEITE	43.288	49.167	51.952	50.874	50.869	58.401	49.869	55.862	51.957	45.796	44.886	45.483	45.823
ACEITE DE OLIVA	30.942	35.627	37.598	37.278	36.106	43.916	36.806	40.345	37.741	32.827	31.967	32.505	32.079
ACEITE DE GIRASOL	11.431	12.447	13.050	12.718	13.811	13.510	12.243	14.545	13.025	11.892	11.985	11.862	12.596

* T DERIVADOS LACTEOS: Incluye Preparados Lacteos y Derivados Lacteos

* BIFIDUS + LECHE FERMENTADAS: INCLUEN LOS Yogures con Bifidus y las Otras Leches fermentadas

CONSUMO ALIMENTARIO EN EL HOGAR

Miles de Kilos/Litros

	agosto 10	septiembre 10	octubre 10	noviembre 10	diciembre 10	enero 11	febrero 11	marzo 11	abril 11	mayo 11	junio 11	julio 11	agosto 11
PATATAS FRESCAS	84.784	90.910	94.508	85.778	79.382	91.569	79.760	90.467	84.288	84.662	88.722	91.748	74.712
T.HORTALIZAS FRESCAS	232.024	238.156	246.626	220.379	192.193	237.702	212.540	253.885	237.128	248.815	248.384	261.122	239.594
TOMATES	71.935	68.506	56.311	44.116	37.988	47.880	42.258	51.292	51.309	61.481	68.790	80.059	75.372
CEBOLLAS	30.937	28.594	28.729	27.172	25.459	27.617	25.059	29.615	26.977	29.635	30.271	31.863	28.650
LECHUGA/ESC./ENDIVIA	17.695	17.078	18.566	17.013	16.217	17.451	16.550	19.040	18.846	20.321	19.587	20.047	17.391
PIMIENTOS	21.800	23.203	21.159	15.808	13.326	16.422	15.801	16.675	15.015	17.061	20.268	22.610	22.535
JUDIAS VERDES	12.601	9.758	9.257	7.885	5.573	7.975	6.165	7.343	7.551	9.162	10.079	12.513	12.804
COLES	4.592	6.098	8.473	8.558	8.788	10.356	9.706	9.181	6.744	5.758	4.781	5.485	4.153
T.FRUTAS FRESCAS	414.260	415.283	404.799	363.689	331.120	370.632	326.621	376.525	345.328	393.688	419.659	451.816	437.405
NARANJAS	28.397	31.565	45.284	71.774	82.151	111.165	105.079	123.347	108.576	96.505	58.466	39.432	31.615
MANDARINAS	404	1.650	24.135	56.529	58.980	62.623	42.847	29.814	15.063	8.506	1.957	998	1.807
LIMONES	7.779	7.497	8.389	8.394	9.484	9.023	7.862	9.227	8.344	8.999	7.886	8.002	8.476
PLATANOS	25.422	34.760	43.811	45.842	39.734	48.505	43.016	51.040	46.339	45.014	37.103	32.776	28.821
MANZANAS	25.193	38.318	50.296	49.960	41.752	51.509	49.710	56.356	51.660	48.422	36.451	28.318	26.988
PERAS	23.248	28.362	30.303	27.303	22.846	27.474	27.692	31.808	29.407	27.587	18.211	19.217	22.519
MELOCOTONES	55.119	49.358	35.129	9.960	1.270	727	524	502	681	5.406	25.421	46.750	50.864
ALBARICOQUES	2.278	820	520	333	324	93	212	80	266	8.805	17.312	6.807	1.662
FRESAS/FRESON	905	557	540	468	509	2.250	10.819	29.482	36.426	25.655	4.786	1.741	801
MELON	86.693	81.828	47.910	10.080	7.469	6.041	3.304	3.913	5.764	17.969	43.797	74.935	96.363
SANDIA	81.216	47.098	12.980	1.588	242	208	95	1.936	6.093	36.507	69.837	98.119	81.271
CIRUELAS	18.922	20.455	14.435	5.139	1.460	781	1.129	1.547	1.884	1.784	6.743	16.336	19.734
CEREZAS	2.073	513	871	607	800	1.102	1.101	693	1.102	15.807	31.969	15.774	1.843
UVAS	6.383	21.760	29.427	14.946	10.965	4.448	1.616	2.095	2.302	2.701	1.795	3.024	9.650
KIWI	8.807	9.109	11.795	14.886	11.767	15.240	14.134	15.024	12.485	12.316	9.366	8.435	7.959
VINOS TRANQUILOS D.O.	9.313	9.974	11.830	12.337	19.492	11.577	10.369	12.367	10.661	10.749	9.388	9.787	10.310
ESPUMOSOS/CAVAS D.O.	1.244	1.221	1.280	1.869	9.598	2.248	1.337	1.307	1.631	1.200	1.807	1.678	1.823
VINO DE MESA SIN D.O.	18.077	18.876	20.966	19.630	22.459	17.735	18.737	20.625	18.597	17.197	15.650	16.452	18.967
OTROS VINOS	2.454	2.464	2.609	2.711	5.955	2.617	2.296	2.513	2.763	2.404	2.159	2.355	2.235
CERVEZAS	75.270	66.002	60.321	56.273	62.909	55.567	49.139	59.066	63.951	66.708	74.180	79.114	77.182
SIDRA	797	703	681	1.087	5.901	1.442	817	698	722	785	613	759	861
BEBIDAS ESPIRITUOSAS	3.019	3.700	3.440	5.288	7.551	3.339	2.595	3.248	3.191	3.242	3.076	3.101	3.264
OTRA BEBIDA CON VINO	9.112	5.030	3.043	1.851	1.963	1.498	1.682	1.827	2.840	4.043	6.453	11.397	10.268
TOTAL ZUMO Y NECTAR	49.293	48.520	46.590	40.225	37.306	44.183	37.889	44.759	44.374	48.665	46.355	49.428	48.728

* OTROS VINOS: incluye los vinos de Aguja D.O., vinos de Licor D.O., Otros Vinos+Espumosos sin D.O.

* BEBIDAS ESPIRITUOSAS: incluye el brandy, whisky, ginbra, ron, anis y otras bebidas espirituosas

* BEBIDAS CON VINO: Incluye las sangría, tintos de verano, etc. en el año 2007 estaban incluidas en otras bebidas alcohólicas.

CONSUMO ALIMENTARIO EN EL HOGAR

Miles de €	agosto 10	septiembre 10	octubre 10	noviembre 10	diciembre 10	enero 11	febrero 11	marzo 11	abril 11	mayo 11	junio 11	julio 11	agosto 11
TOTAL CARNE	1.044.056	1.146.942	1.362.489	1.343.179	1.729.319	1.360.475	1.167.559	1.312.752	1.236.748	1.252.607	1.162.515	1.193.734	1.114.773
CARNE FRESCA	691.229	762.534	903.281	886.602	1.102.343	950.503	800.329	883.394	848.695	852.574	782.977	800.105	735.567
CARNE VACUNO	182.412	197.301	239.064	232.830	253.991	233.331	213.533	226.072	215.701	226.793	214.917	212.233	197.784
CARNE POLLO	174.964	202.369	223.171	219.835	216.672	233.029	203.217	231.346	224.743	223.374	212.291	218.405	192.256
CARNE OVINO/CAPRINO	64.809	60.285	69.526	80.387	179.380	94.776	62.103	78.266	91.057	91.656	67.840	65.887	65.140
CARNE CERDO	197.632	216.709	267.279	258.140	341.752	287.715	226.795	248.775	228.926	220.109	200.980	214.563	198.876
CARNE CONGELADA	24.281	27.128	32.097	33.894	47.155	34.098	29.424	37.079	33.320	31.978	29.184	31.837	31.467
CARNE TRANSFORMADA	328.546	357.281	427.112	422.682	579.821	375.875	337.806	392.279	354.733	368.055	350.355	361.793	347.739
TOTAL PESCA	611.801	659.834	728.964	746.443	1.094.733	753.312	642.583	753.338	737.721	714.046	683.984	698.818	668.137
PESCADOS	321.842	367.663	406.337	391.196	414.247	398.775	365.342	419.985	396.156	402.856	379.503	366.644	362.729
PESCADOS FRESCOS	251.549	287.776	320.615	311.504	325.781	311.899	291.318	336.102	313.662	321.882	301.356	293.307	291.397
PESCADOS CONGELADOS	70.293	79.887	85.723	79.692	88.466	86.877	74.024	83.883	82.493	80.974	78.147	73.337	71.333
MARISCO/MOLUSCO/CRUS	171.037	169.533	202.174	230.217	508.592	228.887	167.480	188.764	187.235	176.483	170.483	189.189	173.971
CONS.PESCADO/MOLUSCO	118.922	122.638	120.454	125.031	171.895	125.650	109.761	144.589	154.330	134.706	133.998	142.984	131.437
TOTAL LECHE LIQUIDA	167.612	185.612	211.317	215.318	208.876	224.964	192.080	223.583	200.105	198.086	183.128	173.053	175.258
LECHE ESTERILIZADA	160.039	176.775	202.821	205.010	200.316	215.814	182.773	213.623	190.546	187.544	173.896	163.864	165.355
LECHE PASTERIZADA	4.951	6.536	6.696	7.934	6.773	7.693	6.412	7.240	7.526	6.652	5.780	6.538	5.363
LECHE CRUDA	2.621	2.301	1.799	2.374	1.788	1.457	2.895	2.721	2.033	3.891	3.452	2.651	4.540
T DERIVADOS LACTEOS	456.974	459.813	492.037	463.380	472.112	466.800	436.690	507.942	490.493	518.064	486.223	489.505	478.210
YOGURT	62.535	69.557	74.414	72.212	64.080	75.645	68.904	79.378	74.130	79.262	68.601	65.991	66.624
BIFIDUS + LECHES FEMENTADAS	60.508	70.990	79.427	75.885	66.437	76.759	74.898	86.592	78.222	85.153	72.956	69.694	63.253
QUESO	185.372	196.971	229.406	218.771	238.847	215.451	199.366	232.683	216.121	220.012	199.219	195.505	192.376
RESTO DERIVADOS LACTEOS	148.558	122.295	108.790	96.512	102.747	98.945	93.522	109.290	122.020	133.636	145.446	158.315	155.956
T.HUEVOS KGS	55.783	56.992	63.288	61.325	61.555	63.736	56.659	65.168	63.787	60.944	58.795	58.264	56.934
PAN	278.224	297.200	331.115	334.757	321.893	362.007	320.433	361.529	324.612	345.542	303.591	303.241	291.618
LEGUMBRES	11.147	18.783	20.803	22.726	18.930	21.548	19.064	20.476	17.094	15.705	13.118	12.552	12.341
AZUCAR	9.972	11.351	13.608	13.577	13.311	13.274	12.937	16.236	15.882	14.293	13.586	13.694	12.999
TOTAL ACEITE	92.124	103.428	107.803	107.711	106.871	124.095	107.656	117.899	111.977	98.747	94.602	97.680	96.557
ACEITE DE OLIVA	79.582	89.218	92.866	92.868	90.505	107.690	92.279	99.056	94.046	82.275	78.201	81.117	78.857
ACEITE DE GIRASOL	11.109	12.655	13.145	13.521	14.799	14.767	14.022	17.232	15.937	14.673	14.910	14.739	15.782

* T DERIVADOS LACTEOS: Incluye Preparados Lacteos y Derivados Lacteos

* BIFIDUS + LECHES FERMENTADAS: INCLUEN LOS Yogures con Bifidus y las Otras Leches fermentadas

CONSUMO ALIMENTARIO EN EL HOGAR

Miles de €	agosto 10	septiembre 10	octubre 10	noviembre 10	diciembre 10	enero 11	febrero 11	marzo 11	abril 11	mayo 11	junio 11	julio 11	agosto 11
PATATAS FRESCAS	62.654	61.837	63.545	55.602	54.772	65.376	59.061	71.026	65.939	67.074	64.236	61.986	47.127
T.HORTALIZAS FRESCAS	348.997	366.490	407.955	370.240	335.492	396.156	364.482	423.227	381.602	396.678	365.288	383.013	347.080
TOMATES	90.843	90.826	82.835	68.042	61.416	68.600	63.119	73.519	71.768	84.277	80.532	92.009	86.375
CEBOLLAS	34.529	30.592	28.580	25.663	25.043	27.577	26.666	33.287	29.569	32.861	32.063	32.484	29.942
LECHUGA/ESC./ENDIVIA	33.404	34.559	36.550	33.085	32.413	34.167	32.666	36.671	35.032	37.010	34.963	36.799	32.107
PIMIENTOS	33.075	34.365	32.125	24.136	24.638	29.820	29.327	33.812	30.664	32.271	30.948	34.237	33.358
JUDIAS VERDES	33.201	27.058	29.611	24.254	17.648	23.327	19.670	22.886	20.010	22.887	25.012	32.136	32.292
COLES	4.634	6.395	9.234	9.115	8.880	10.622	9.708	9.524	6.789	6.262	4.890	5.643	4.284
T.FRUTAS FRESCAS	509.280	519.424	551.536	496.654	435.219	466.157	440.619	535.653	488.160	587.411	611.425	560.221	481.220
NARANJAS	40.426	43.362	60.259	72.141	73.221	93.584	87.175	104.016	94.603	84.271	54.525	38.827	34.329
MANDARINAS	712	2.892	33.597	66.482	64.627	69.004	54.404	43.791	23.592	12.411	2.808	1.541	2.557
LIMONES	14.643	14.613	14.339	12.518	12.509	11.264	9.703	10.794	10.217	11.147	9.666	9.874	12.145
PLATANOS	36.923	47.566	59.144	63.074	55.598	69.313	68.946	87.741	78.831	80.658	64.137	48.266	38.354
MANZANAS	33.080	47.971	61.433	60.664	50.163	62.992	60.451	69.318	64.901	62.467	49.603	39.148	36.409
PERAS	31.675	38.196	40.417	36.292	29.830	36.406	35.162	40.253	38.331	36.823	26.815	28.079	29.199
MELOCOTONES	75.355	65.786	48.138	14.278	1.836	1.110	1.122	1.022	1.189	10.340	41.766	66.319	65.064
ALBARICOQUES	4.620	1.403	904	638	595	206	453	179	687	18.780	31.297	13.220	3.276
FRESAS/FRESON	2.457	1.370	1.560	1.271	1.682	8.882	39.544	84.482	77.732	54.076	12.094	5.364	2.094
MELON	69.422	56.705	34.849	10.626	10.793	9.580	6.247	7.643	11.777	24.925	45.679	62.285	66.492
SANDIA	55.230	30.655	8.540	1.171	351	228	228	3.064	9.111	42.303	63.623	67.842	48.122
CIRUELAS	30.156	31.088	20.540	7.807	2.299	1.545	3.182	4.482	4.819	4.300	11.345	24.447	27.885
CEREZAS	6.837	1.315	2.231	2.204	4.405	4.725	5.193	2.210	1.954	47.348	84.417	45.503	6.068
UVAS	12.850	39.685	51.594	29.705	27.132	11.357	5.096	6.919	6.798	6.862	4.266	6.558	16.817
KIWI	20.655	23.397	29.252	36.126	27.529	33.654	29.830	32.372	26.964	28.934	24.088	20.981	19.899
VINOS TRANQUILOS D.O.	32.311	34.234	41.979	44.911	99.072	41.686	34.932	41.501	37.173	37.283	33.139	34.363	37.160
ESPUMOSOS/CAVAS D.O.	6.137	5.562	6.102	9.056	57.851	12.298	5.641	6.340	6.839	5.906	9.074	7.824	8.061
VINO DE MESA SIN D.O.	18.851	19.915	23.885	22.362	32.270	19.463	20.430	22.897	20.625	19.528	16.223	17.973	21.046
OTROS VINOS	9.847	9.412	9.872	10.028	24.405	10.034	8.974	9.163	10.733	8.968	8.173	9.611	9.078
CERVEZAS	87.354	75.252	71.493	65.701	76.354	65.685	58.521	69.382	76.158	78.977	85.900	92.406	90.805
SIDRA	1.291	1.177	1.151	1.908	10.531	2.422	1.497	1.125	1.174	1.361	1.115	1.278	1.573
BEBIDAS ESPIRITUOSAS	30.208	31.893	33.583	36.035	86.072	35.078	25.617	31.893	31.305	32.302	30.246	31.703	32.939
OTRA BEBIDA CON VINO	6.481	3.408	2.114	1.294	1.374	1.026	1.195	1.286	2.075	2.839	4.659	8.086	7.179
TOTAL ZUMO Y NECTAR	42.670	41.737	39.879	35.145	32.127	38.113	32.833	37.845	37.759	42.316	40.891	43.795	43.381

* OTROS VINOS: incluye los vinos de Aguja D.O., vinos de Licor D.O., Otros Vinos+Espumosos sin D.O.

* BEBIDAS ESPIRITUOSAS: incluye el brandy, whisky, ginbra, ron, anís y otras bebidas espirituosas

* BEBIDAS CON VINO: Incluye las sangría, tintos de verano, etc. en el año 2007 estaban incluidas en otras bebidas alcohólicas.

CONSUMO ALIMENTARIO TOTAL (Hogares+ H/R+Instituciones)

PRODUCTOS	CONSUMO TOTAL 1º TRIMESTRE 2010				CONSUMO TOTAL 1º TRIMESTRE 2011				PORCENTAJE T1/2011 vs T1/2010			
	Millones de kg-litros				Millones de kg-litros				%			
	Hogares	H/R	Instituciones	TOTAL	Hogares	H/R	Instituciones	TOTAL	Hogares	H/R	Instituciones	TOTAL
HUEVOS (kgs)	100,21	19,60	4,61	124,43	95,33	20,33	4,83	120,48	-4,9	3,7	4,7	-3,2
CARNE	674,45	93,28	29,27	796,99	618,32	90,78	25,02	734,12	-8,3	-2,7	-14,5	-7,9
PESCA	329,48	53,93	16,98	400,39	301,43	52,99	15,51	369,93	-8,5	-1,7	-8,7	-7,6
LECHE LÍQUIDA	972,21	93,61	28,34	1.094,16	917,52	91,84	33,79	1.043,14	-5,6	-1,9	19,2	-4,7
OTRAS LECHES	9,23	0,40	0,28	9,91	9,00	1,49	0,54	11,03	-2,5	274,6	92,1	11,3
DERIVADOS LÁCTEOS	396,40	45,28	18,36	460,04	391,99	41,56	18,76	452,32	-1,1	-8,2	2,2	-1,7
PAN	464,74	74,04	22,60	561,39	434,09	75,43	21,42	530,94	-6,6	1,9	-5,2	-5,4
BOLLERÍA/PASTELERÍA/GALLETAS/CEREALES	159,28	16,11	5,51	180,91	156,55	21,18	6,96	184,69	-1,7	31,5	26,3	2,1
CHOCOLATES/CACAOS/SUCEDANEOS	40,12	1,65	0,60	42,36	40,63	1,56	0,91	43,10	1,3	-5,0	50,6	1,7
CAFES E INFUSIONES	20,89	15,67	0,87	37,43	20,35	13,88	1,09	35,33	-2,6	-11,4	24,9	-5,6
ARROZ	46,78	4,61	3,06	54,45	47,34	4,31	3,12	54,78	1,2	-6,6	2,1	0,6
PASTAS ALIMENTICIAS	47,28	6,14	3,62	57,04	46,25	5,40	3,54	55,18	-2,2	-12,1	-2,3	-3,3
AZUCAR	50,29	13,08	2,28	65,65	45,71	12,71	2,69	61,11	-9,1	-2,9	17,8	-6,9
LEGUMBRES	42,54	3,46	3,57	49,56	41,97	3,28	3,37	48,62	-1,3	-5,3	-5,5	-1,9
ACEITES	176,41	39,63	8,37	224,40	164,13	41,01	7,92	213,05	-7,0	3,5	-5,4	-5,1
ACEITES OLIVA	126,56	9,55	2,52	138,63	121,07	8,95	2,72	132,73	-4,3	-6,3	7,9	-4,3
ACEITES GIRASOL	45,82	21,14	5,27	72,23	40,30	22,35	4,45	67,10	-12,1	5,7	-15,6	-7,1
MARGARINA	10,21	1,00	0,42	11,63	9,27	1,01	0,36	10,65	-9,2	0,8	-13,6	-8,5
PATATAS FRESCAS	282,58	45,50	19,96	348,03	261,80	46,29	20,15	328,23	-7,4	1,7	0,9	-5,7
PATATAS CONGELADAS	11,52	49,66	3,13	64,32	12,67	54,77	3,69	71,14	10,0	10,3	17,7	10,6
PATATAS PROCESADAS	15,33	1,23	0,37	16,93	14,29	1,01	0,53	15,83	-6,8	-17,6	43,7	-6,5
VERDURAS/HORTALIZAS FRESCAS	684,63	64,21	28,60	777,44	704,13	60,11	29,68	793,91	2,8	-6,4	3,8	2,1
FRUTAS FRESCAS	1.152,52	39,86	26,98	1.219,36	1.073,78	35,93	29,90	1.139,61	-6,8	-9,9	10,8	-6,5
ACEITUNAS	23,14	6,37	0,44	29,96	23,45	6,60	0,52	30,58	1,3	3,6	18,3	2,1
FRUTOS SECOS	31,23	3,63	0,26	35,12	28,95	3,10	0,40	32,45	-7,3	-14,6	55,3	-7,6
FRUTAS Y HORTALIZAS TRANSFORMADAS	165,32	21,01	5,61	191,94	163,80	33,25	14,07	211,11	-0,9	58,3	150,6	10,0
PLATOS PREPARADOS	147,50	25,98	3,11	176,59	147,62	31,43	9,28	188,33	0,1	21,0	198,8	6,6
SALSAS	23,46	27,98	4,26	55,70	24,16	27,05	3,67	54,87	3,0	-3,3	-13,9	-1,5
T.VINOS VINOS.CPRD TRANQUILLO	36,03	38,20	0,18	74,41	34,31	31,70	0,23	66,24	-4,8	-17,0	29,2	-11,0
VINO DE MESA	53,81	29,34	1,27	84,42	53,55	27,90	1,10	82,55	-0,5	-4,9	-13,6	-2,2
ESPUMOSOS Y CAVAS	4,97	2,39	0,07	7,43	4,90	2,15	0,08	7,13	-1,4	-9,7	9,4	-4,0
OTROS VINOS	8,19	3,81	0,70	12,70	7,43	3,06	0,57	11,06	-9,3	-19,6	-19,1	-12,9
CERVEZAS	161,06	334,69	4,37	500,13	163,77	272,86	4,87	441,50	1,7	-18,5	11,3	-11,7
BEBIDAS ESPIRITUOSAS	10,28	3.626,32	282,44	3.919,04	9,18	32,93	0,34	42,45	-10,7	-99,1	-99,9	-98,9
ZUMOS	143,20	18,62	5,83	167,65	126,83	16,85	7,34	151,03	-11,4	-9,5	26,0	-9,9
AGUA MINERAL	584,70	172,46	22,26	779,41	563,38	155,22	25,05	743,65	-3,6	-10,0	12,5	-4,6
GASEOSAS Y BEBIDAS REFRESCANTES	432,80	223,04	8,25	664,09	475,43	218,32	9,44	703,19	9,9	-2,1	14,4	5,9
OTROS PRODUCTOS EN PESO	116,16	8,35	2,02	126,53	117,09	8,16	1,85	127,09	0,8	-2,3	-8,5	0,4
OTROS PRODUCTOS EN VOLUMEN	54,05	3,45	0,68	58,19	61,43	2,98	0,58	64,98	13,6	-13,8	-14,8	11,7
TOTAL ALIMENTACIÓN	7.790,30	1.667,14	304,68	9.762,12	7.472,33	1.564,36	317,18	9.353,87	-4,1	-6,2	4,1	-4,2

* OTROS VINOS: incluye los vinos de Aguja D.O., vinos de Licor D.O., Otros Vinos+Espumosos sin D.O.

* BEBIDAS ESPIRITUOSAS: incluye el brandy, whisky, ginbra, ron, anís y otras bebidas espirituosas

GASTO TOTAL EN ALIMENTACIÓN (Hogares+ H/R+Instituciones)

PRODUCTOS	GASTO TOTAL 1º TRIMESTRE 2010				GASTO TOTAL 1º TRIMESTRE 2011				PORCENTAJE T1/2011 vs T1/2010			
	Millones de Euros				Millones de Euros				%			
	Hogares	H/R	Instituciones	TOTAL	Hogares	H/R	Instituciones	TOTAL	Hogares	H/R	Instituciones	TOTAL
HUEVOS	199,89	30,74	8,36	238,99	185,56	33,08	8,87	227,51	-7,2	7,6	6,1	-4,8
CARNE	4.225,67	524,15	137,08	4.886,89	3.840,79	524,15	497,05	4.456,99	-9,1	-5,2	-13,1	-8,8
PESCA	2.258,52	391,21	83,32	2.733,05	2.149,23	380,79	88,42	2.618,44	-4,8	-2,7	6,1	-4,2
LECHE LÍQUIDA	685,76	74,25	21,70	781,71	640,63	70,73	26,25	737,61	-6,6	-4,7	21,0	-5,6
OTRAS LECHE	69,70	1,33	1,01	72,04	73,24	4,49	2,31	80,04	5,1	236,6	129,5	11,1
DERIVADOS LÁCTEOS	1.380,68	212,29	61,24	1.654,20	1.375,08	204,42	54,55	1.634,05	-0,4	-3,7	-10,9	-1,2
PAN	1.080,94	193,68	49,41	1.324,03	1.043,97	210,15	51,12	1.305,24	-3,4	8,5	3,5	-1,4
BOLLERÍA/PASTELERÍA/GALLETAS/CEREALES	721,76	91,26	20,90	833,92	698,38	128,52	27,06	853,96	-3,2	40,8	29,4	2,4
CHOCOLATES/CACAOS/SUCEDANEOS	233,82	13,16	3,78	250,76	239,07	12,72	6,04	257,83	2,2	-3,4	59,8	2,8
CAFES E INFUSIONES	208,34	185,78	9,56	403,67	233,05	179,47	10,18	422,70	11,9	-3,4	6,5	4,7
ARROZ	63,96	8,16	3,51	75,62	64,19	5,37	3,52	73,07	0,4	-34,2	0,3	-3,4
PASTAS ALIMENTICIAS	75,95	10,48	4,10	90,52	76,00	7,72	4,27	87,98	0,1	-26,4	4,1	-2,8
AZUCAR	43,49	31,31	3,32	78,12	42,45	19,36	3,14	64,94	-2,4	-38,2	-5,6	-16,9
LEGUMBRES	63,04	5,40	4,92	73,35	61,09	4,87	4,48	70,44	-3,1	-9,7	-8,9	-4,0
ACEITES	370,07	67,52	13,71	451,29	349,65	72,34	15,06	437,05	-5,5	7,1	9,9	-3,2
ACEITES OLIVA	319,88	27,89	6,85	354,62	299,03	24,91	7,51	331,45	-6,5	-10,7	9,7	-6,5
ACEITES GIRASOL	44,08	24,23	5,84	74,15	46,02	29,86	6,28	82,16	4,4	23,2	7,5	10,8
MARGARINA	34,34	2,86	1,34	38,54	31,37	2,86	1,16	35,39	-8,7	-0,1	-13,3	-8,2
PATATAS FRESCAS	150,32	21,74	9,78	181,83	195,46	26,59	13,18	235,23	30,0	22,3	34,8	29,4
PATATAS CONGELADAS	13,13	53,91	3,46	70,50	15,00	58,23	3,78	77,01	14,3	8,0	9,2	9,2
PATATAS PROCESADAS	71,18	9,40	1,38	81,96	69,66	7,91	1,42	78,99	-2,1	-15,9	3,0	-3,6
VERDURAS/HORTALIZAS FRESCAS	1.205,89	91,59	37,27	1.334,75	1.183,87	84,63	38,68	1.307,18	-1,8	-7,6	3,8	-2,1
FRUTAS FRESCAS	1.514,16	45,20	30,19	1.589,55	1.442,43	40,95	34,34	1.517,73	-4,7	-9,4	13,8	-4,5
ACEITUNAS	65,30	17,20	1,12	83,62	68,62	17,27	1,26	87,15	5,1	0,5	12,0	4,2
FRUTOS SECOS	184,16	22,28	2,07	208,50	173,47	18,14	2,55	194,17	-5,8	-18,6	23,4	-6,9
FRUTAS Y HORTALIZAS TRANSFORMADAS	327,80	37,03	8,61	373,44	331,61	58,54	21,46	411,61	1,2	58,1	149,1	10,2
PLATOS PREPARADOS	564,55	128,96	11,32	704,84	576,18	171,98	33,23	781,38	2,1	33,4	193,6	10,9
SALSAS	81,51	72,00	8,38	161,90	83,85	59,15	6,08	149,09	2,9	-17,8	-27,4	-7,9
T.VINOS VINOS.CPRD TRANQUILLO	127,94	219,01	0,75	347,70	118,12	177,23	1,08	296,43	-7,7	-19,1	44,7	-14,7
VINO DE MESA	56,23	47,55	1,60	105,38	54,58	50,46	1,62	106,67	-2,9	6,1	1,5	1,2
ESPUMOSOS Y CAVAS	23,63	19,16	0,34	43,13	24,29	16,70	0,37	41,36	2,8	-12,8	9,5	-4,1
OTROS VINOS	29,42	16,00	2,83	48,25	28,17	13,28	2,19	43,64	-4,2	-17,0	-22,6	-9,6
CERVEZAS	193,04	651,89	7,12	852,05	193,59	561,39	8,84	763,81	0,3	-13,9	24,1	-10,4
BEBIDAS ESPIRITUOSAS	104,92	1.479,79	101,29	1.685,99	92,59	412,68	3,45	508,71	-11,8	-72,1	-96,6	-69,8
ZUMOS	122,27	37,17	5,93	165,37	108,79	33,91	6,78	149,48	-11,0	-8,8	14,4	-9,6
AGUA MINERAL	124,00	67,36	6,90	198,26	115,55	61,76	8,30	185,61	-6,8	-8,3	20,3	-6,4
GASEOSAS Y BEBIDAS REFRESCANTES	369,52	419,19	10,87	799,58	370,57	401,17	13,20	784,95	0,3	-4,3	21,5	-1,8
OTROS PRODUCTOS EN PESO	344,33	18,07	5,59	368,00	351,14	16,02	6,01	373,17	2,0	-11,3	7,4	1,4
OTROS PRODUCTOS EN VOLUMEN	71,88	5,86	0,88	78,62	78,96	4,94	0,70	84,60	9,9	-15,8	-20,0	7,6
TOTAL ALIMENTACIÓN	17.408,87	4.391,36	626,96	22.427,18	16.715,54	4.166,09	645,91	21.527,54	-4,0	-5,1	3,0	-4,0

* OTROS VINOS: incluye los vinos de Aguja D.O., vinos de Licor D.O., Otros Vinos+Espumosos sin D.O.

* BEBIDAS ESPIRITUOSAS: incluye el brandy, whisky, ginebra, ron, anís y otras bebidas espirituosas

CONSUMO ALIMENTARIO EN EL HOGAR. Clasificación COICOP

	MILES de Kgs	MILES de €	PART. MERC. VALOR	CONSUMO X CAPITA	GASTO X CAPITA €	PRECIO MEDIO €/Kilo
	ago-11	ago-11	ago-11	ago-11	ago-11	ago-11
0.1.1 ALIMENTACION	1.865.345,99	4.511.099,69	89,00	40,41	97,72	2,42
0.1.1.1 PAN Y CEREALES	204.741,61	572.786,69	11,30	4,44	12,41	2,80
0.1.1.1.1 ARROZ	13.567,64	19.822,02	0,39	0,29	0,43	1,46
0.1.1.1.2 PAN	121.404,77	291.617,67	5,75	2,63	6,32	2,40
0.1.1.1.3 OTROS PRODUCTOS DE PANADERIA	32.743,27	133.878,46	2,64	0,71	2,90	4,09
0.1.1.1.4 PASTAS ALIMENTICIAS	14.615,17	34.063,30	0,67	0,32	0,74	2,33
0.1.1.1.5 PRODUCTOS PASTELERIA/MASAS COCINADAS	8.956,97	56.434,23	1,11	0,19	1,22	6,30
0.1.1.1.7 CEREALES/OTROS ELABORADOS CON CEREALES	13.453,79	36.971,02	0,73	0,29	0,80	2,75
0.1.1.2 CARNE	178.686,86	1.164.207,44	22,97	3,87	25,22	6,52
0.1.1.2.1 BOVINO FRESCA/REFRIGERADA/CONGELADA	21.901,11	201.030,38	3,97	0,47	4,35	8,54
0.1.1.2.2 PORCINO FRESCA/REFRIGERADA/CONGELADA	33.073,06	195.530,45	3,86	0,72	4,24	1,41
0.1.1.2.3 OVINO/CAPRINO FRESCA/REFRIGERADA/CONGELADA	6.223,58	65.140,10	1,29	0,13	1,41	10,47
0.1.1.2.4 AVE FRESCA/REFRIGERADA/CONGELADA	54.522,01	233.871,79	4,61	1,18	5,07	3,04
0.1.1.2.5 CHARCUTERIA	41.021,10	343.449,02	6,78	0,89	7,44	8,37
0.1.1.2.6 CARNES PREPARADAS	11.402,69	68.218,42	1,35	0,25	1,48	5,98
0.1.1.2.7 DESPOJOS/CASQUERIA	2.169,51	9.569,27	0,19	0,05	0,21	4,41
0.1.1.2.8 OTRAS CARNES	7.780,83	43.059,80	0,85	0,17	0,93	5,53
0.1.1.2.9 CARNE CONGELADA	592,97	4.338,20	0,09	0,01	0,09	7,32
0.1.1.3 PESCADO	94.638,95	684.524,54	13,51	2,05	14,83	7,23
0.1.1.3.1 PESCADO FRESCO/REFRIGERADO	41.733,93	291.396,74	5,75	0,90	6,31	6,98
0.1.1.3.2 PESCADO CONGELADO	11.181,66	71.332,65	1,41	0,24	1,55	6,38
0.1.1.3.3 MOLUSCOS/CRUSTACEOS FRESCOS/CONGELADOS	23.515,42	173.970,65	3,43	0,51	3,77	7,40
0.1.1.3.4 PESCADOS/MARISCOS SECOS/AHUMADOS	1.320,90	19.277,88	0,38	0,03	0,42	14,59
0.1.1.3.5 OTRAS CONSERVAS DE PESCADO	16.887,04	128.546,61	2,54	0,37	2,78	7,61
0.1.1.4 LECHE/QUESO/HUEVOS	408.442,35	651.190,24	12,85	8,85	14,11	1,59
0.1.1.4.1 LECHE ENTERA	80.401,55	56.021,47	1,11	1,74	1,21	0,70
0.1.1.4.2 LECHE DESNATADA	69.827,22	48.323,88	0,95	1,51	1,05	0,69
0.1.1.4.2 LECHE SEMI	103.957,40	70.912,96	1,40	2,25	1,54	0,68
0.1.1.4.3 LECHE CONSERVADA	14.261,00	35.612,64	0,70	0,31	0,77	2,50
0.1.1.4.4 YOGURES	59.120,37	138.176,26	2,73	1,28	2,99	2,34
0.1.1.4.5 QUESO/REQUESON	27.495,02	192.376,45	3,80	0,60	4,17	7,00
0.1.1.4.6 OTROS PRODUCTOS A BASE DE LECHE	23.715,19	50.345,64	0,99	0,51	1,09	2,12
0.1.1.4.7 HUEVOS	29.664,52	59.420,93	1,17	0,64	1,29	2,00
0.1.1.5 ACEITES Y GRASAS	49.694,44	114.560,14	2,26	1,08	2,48	2,31
0.1.1.5.1 MANTEQUILLA	898,98	5.260,63	0,10	0,02	0,11	5,85
0.1.1.5.2 MARGARINA	2.282,46	8.452,83	0,17	0,05	0,18	3,70
0.1.1.5.3 ACEITE DE OLIVA	32.405,21	79.455,19	1,57	0,70	1,72	2,45
0.1.1.5.4 OTROS ACEITES	13.418,15	17.101,38	0,34	0,29	0,37	1,27
0.1.1.5.5 OTRAS GRASAS ANIMALES	689,64	4.290,11	0,08	0,01	0,09	6,22

CONSUMO ALIMENTARIO EN EL HOGAR. Clasificación COICOP

	MILES de Kgs	MILES de €	PART. MERC. VALOR	CONSUMOXCAPITA	GASTOXCAPITA €	PRECIO MEDIO €/Kilo
	ago-11	ago-11	ago-11	ago-11	ago-11	ago-11
0.1.1.6 FRUTAS	449.103,74	540.937,10	10,67	9,73	11,72	1,20
0.1.1.6.1 CITRICOS	41.898,12	49.030,43	0,97	0,91	1,06	1,17
0.1.1.6.2 PLATANOS	28.821,15	38.354,19	0,76	0,62	0,83	1,33
0.1.1.6.3 MANZANAS	26.987,98	36.408,71	0,72	0,58	0,79	1,35
0.1.1.6.4 PERAS	22.519,26	29.199,35	0,58	0,49	0,63	1,30
0.1.1.6.5 FRUTAS CON HUESO	76.386,28	107.834,75	2,13	1,65	2,34	1,41
0.1.1.6.6 BAYAS	10.450,65	18.910,31	0,37	0,23	0,41	1,81
0.1.1.6.7 OTRAS FRUTAS	230.341,39	201.482,56	3,98	4,99	4,36	0,87
0.1.1.6.8 FRUTOS SECOS	7.884,82	51.260,95	1,01	0,17	1,11	6,50
0.1.1.6.9 FRUTAS PREPARADAS/CONSERVAS	3.814,09	8.455,85	0,17	0,08	0,18	2,22
0.1.1.7 HORTALIZAS	371.122,27	535.883,89	10,57	8,04	11,61	1,44
0.1.1.7.0 OTRAS VERDURAS	18.837,50	42.621,15	0,84	0,41	0,92	2,26
0.1.1.7.1 HORTALIZAS DE HOJA/TALLO	20.999,26	38.722,27	0,76	0,45	0,84	1,84
0.1.1.7.2 COLES	4.153,37	4.283,63	0,08	0,09	0,09	1,03
0.1.1.7.3 HORTALIZAS CULTIVADAS POR SU FRUTO	148.631,07	198.804,10	3,92	3,22	4,31	1,34
0.1.1.7.4 HORTALIZAS CON RAIZ	46.972,53	62.648,94	1,24	1,02	1,36	1,33
0.1.1.7.5 LEGUMBRES / HORTALIZAS SECAS	4.035,38	7.153,44	0,14	0,09	0,15	1,77
0.1.1.7.6 LEGUMBRES / HORTALIZAS CONGELADAS	11.521,98	24.239,36	0,48	0,25	0,53	2,10
0.1.1.7.7 LEGUMBRES / HORTALIZAS CONSERVA	33.887,76	84.193,16	1,66	0,73	1,82	2,48
0.1.1.7.8 PATATAS FRESCAS / CONGELADAS	77.795,55	50.859,70	1,00	1,69	1,10	0,65
0.1.1.7.9 PATATAS PROCESADAS	4.287,88	22.358,15	0,44	0,09	0,48	5,21
0.1.1.8 AZUCAR/CONFITURAS/MIEL/CHOCOLATE/CONFITERIA/HELADOC	44.534,30	142.538,77	2,81	0,96	3,09	3,20
0.1.1.8.1 AZUCAR	13.069,37	16.629,25	0,33	0,28	0,36	1,27
0.1.1.8.2 CONFITERIA/MERMELADA/MIEL	3.065,37	12.125,00	0,24	0,07	0,26	3,96
0.1.1.8.3 CHOCOLATE	4.965,21	35.082,94	0,69	0,11	0,76	7,07
0.1.1.8.4 CONFITERIA	159,41	936,83	0,02	0,00	0,02	5,88
0.1.1.8.5 HELADOS	23.274,94	77.764,76	1,53	0,50	1,68	3,34
0.1.1.9 PRODUCTOS ALIMENTICIOS NO NUESTRADOS ANTERIORMENT	45.790,79	103.499,88	2,04	0,99	2,24	2,26
0.1.1.9.1 SALSAS	20.083,51	44.552,22	0,88	0,44	0,97	2,22
0.1.1.9.2 SAL/ESPECIAS	7.704,90	8.989,00	0,18	0,17	0,19	1,17
0.1.1.9.3 SOPAS / CALDOS	14.315,74	27.162,25	0,54	0,31	0,59	1,90
0.1.1.9.6 OTROS PRODUCTOS EN PESO	3.686,65	22.796,41	0,45	0,08	0,49	6,18
0.1.2 BEBIDAS NO ALCOHOLICAS	500.848,48	349.705,18	6,90	10,85	7,58	0,70
0.1.2.1 CAFE/TE/CACAO	9.766,49	85.480,33	1,69	0,21	1,85	8,75
0.1.2.1.1 CAFE	5.292,73	57.668,89	1,14	0,11	1,25	10,90
0.1.2.1.2 TE/INFUSIONES	382,78	10.088,02	0,20	0,01	0,22	26,35
0.1.2.1.3 CACAO	4.090,98	17.723,42	0,35	0,09	0,38	4,33
0.1.2.2 AGUA/BEBIDAS REFRESCANTES/ZUMOS	475.128,32	243.563,36	4,81	10,29	5,28	0,51
0.1.2.2.1 AGUA MINERAL	221.559,73	46.670,61	0,92	4,80	1,01	0,21
0.1.2.2.2 BEBIDAS REFRESCANTES	204.840,82	153.511,79	3,03	4,44	3,33	0,75
0.1.2.2.3 ZUMOS DE FRUTA	48.442,68	43.096,85	0,85	1,05	0,93	0,89
0.1.2.2.4 ZUMOS DE VEGETALES(N.D.)	285,11	284,11	0,01	0,01	0,01	1,00
0.1.2.3 OTROS PRODUCTOS EN VOLUMEN	15.953,66	20.661,49	0,41	0,35	0,45	1,30
0.2.1 BEBIDAS ALCOHOLICAS	124.911,95	207.841,78	4,10	2,71	4,50	1,66
0.2.1.1 ESPIRITUOSOS Y LICORES	3.264,20	32.939,25	0,65	0,07	0,71	10,09
0.2.1.2 VINOS	44.465,35	84.097,56	1,66	0,96	1,82	1,89
0.2.1.2.1 VINO DE UVA / OTRAS FRUTAS FERMENTADAS	40.918,90	68.686,37	1,36	0,89	1,49	1,68
0.2.1.2.1.1 V CPRD	10.822,60	38.888,24	0,77	0,23	0,84	3,59
0.2.1.2.1.2 MESA	29.234,81	28.224,91	0,56	0,63	0,61	0,97
0.2.1.2.1.3 SIDRA	861,49	1.573,23	0,03	0,02	0,03	1,83
0.2.1.2.2 OTROS VINOS	3.546,45	15.411,19	0,30	0,08	0,33	4,35
0.2.1.3 CERVEZAS	77.182,40	90.804,97	1,79	1,67	1,97	1,18