

Arroz

Panel de Hogares

RESUMEN

1. ESTABILIDAD CASI TOTAL EN EL CONSUMO DE ARROZ EN LOS HOGARES

- El **consumo** de Arroz en los hogares **umenta levemente** respecto al año anterior (+1,0%), y sigue representando el **0,7% de todos los alimentos** consumidos en los hogares el último año
- El **arroz normal sigue siendo la variedad más consumida**, aunque pierde algo de peso a favor del arroz largo, que ya supone 1 de cada 4 kgs consumidos en los hogares.

2. ARROCES CON PREPARACION, LOS ARROCES QUE MAYOR PESO TIENEN EN NUESTRA CESTA DE LA COMPRA

- El **gasto** en Arroz **se mantiene estable** (+0,5%) respecto al año anterior.
- Arroces con Preparación (36,6%) y Arroz normal (35,6%), suponen 7 de cada 10€ gastados en Arroz .
- Arroz Largo, la variedad que mejor evoluciona en valor este año (+28,3%).

3. MÁS ARROZ LARGO, MENOS ARROZ NORMAL.

- Los españoles consumimos unos 4,5Kg por persona y año en Arroz.
- Se han consumido uno +120gr más de Arroz Largo por persona y año, y unos -200gr de Arroz Normal.

RESUMEN

4. LOS MESES DE INVIERNO SON LOS MEJORES PARA EL ARROZ

- Los mayores consumos per capita de Arroz se dan en **Diciembre y Enero**, (420 a 450gr por persona y año).
- Está presente de media en **casi la mitad de los hogares españoles** durante todo el año (47%).

5. DISMINUYE EL CONSUMO EN LOS HOGARES MÁS TRADICIONALES (HOGARES ADULTOS)

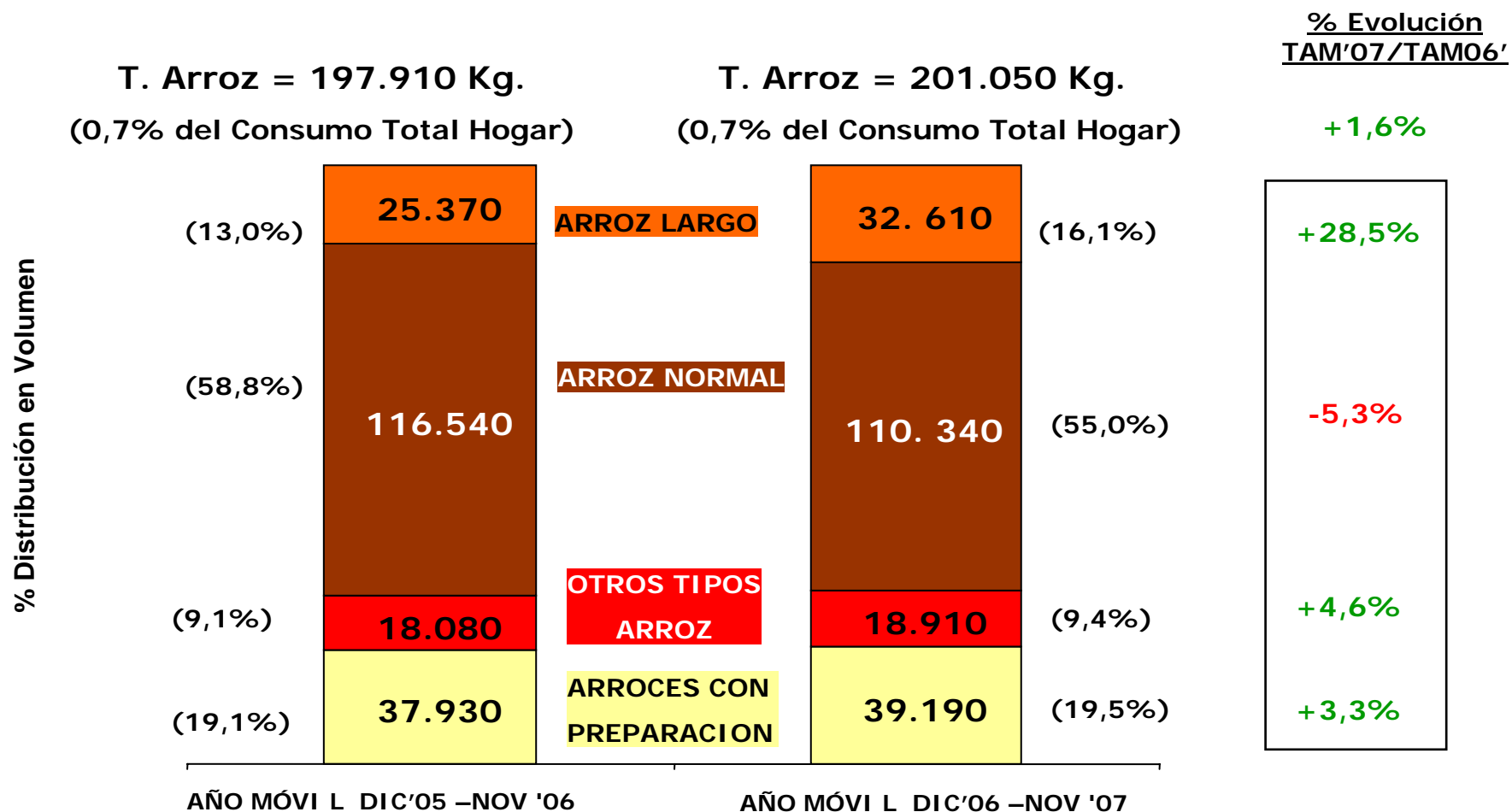
- Pero se compensa con el crecimiento de consumo en grupos como jóvenes independientes, parejas jóvenes sin hijos y hogares monoparentales.
- También aumenta entre las clases más acomodadas y los grandes núcleos urbanos.

6. VALENCIANOS Y CANARIOS, LOS QUE MÁS ARROZ CONSUMEN

- Valencianos, con +2,3kg por encima de la media, los mayores consumidores de arroz.
- Navarros y Extremeños, más de 1kg por debajo de la media nacional

CONSUMO DE ARROZ EN LOS HOGARES

VOLUMEN (Toneladas)



NOTA: % Distribución en Volumen (Miles de Kg.)= (Volumen segmento de arroz/Volumen T. Arroz) *100

Otros tipos Arroz Incluye Arroz tipo Basmati, integral, negro, salvaje, thai...

Arroces con preparación Incluye Arroz Vaporizado y los Platos Preparados Conserva Arroz, P.P. Congelado Arroz, P.P. Arroz Resto

ARROCES CON PREPARACION, LOS ARROCES

QUE MAYOR GASTO TIENEN EN NUESTRA CESTA DE LA COMPRA

Valor (Miles de €)

% Evolución
TAM'07/TAM'06

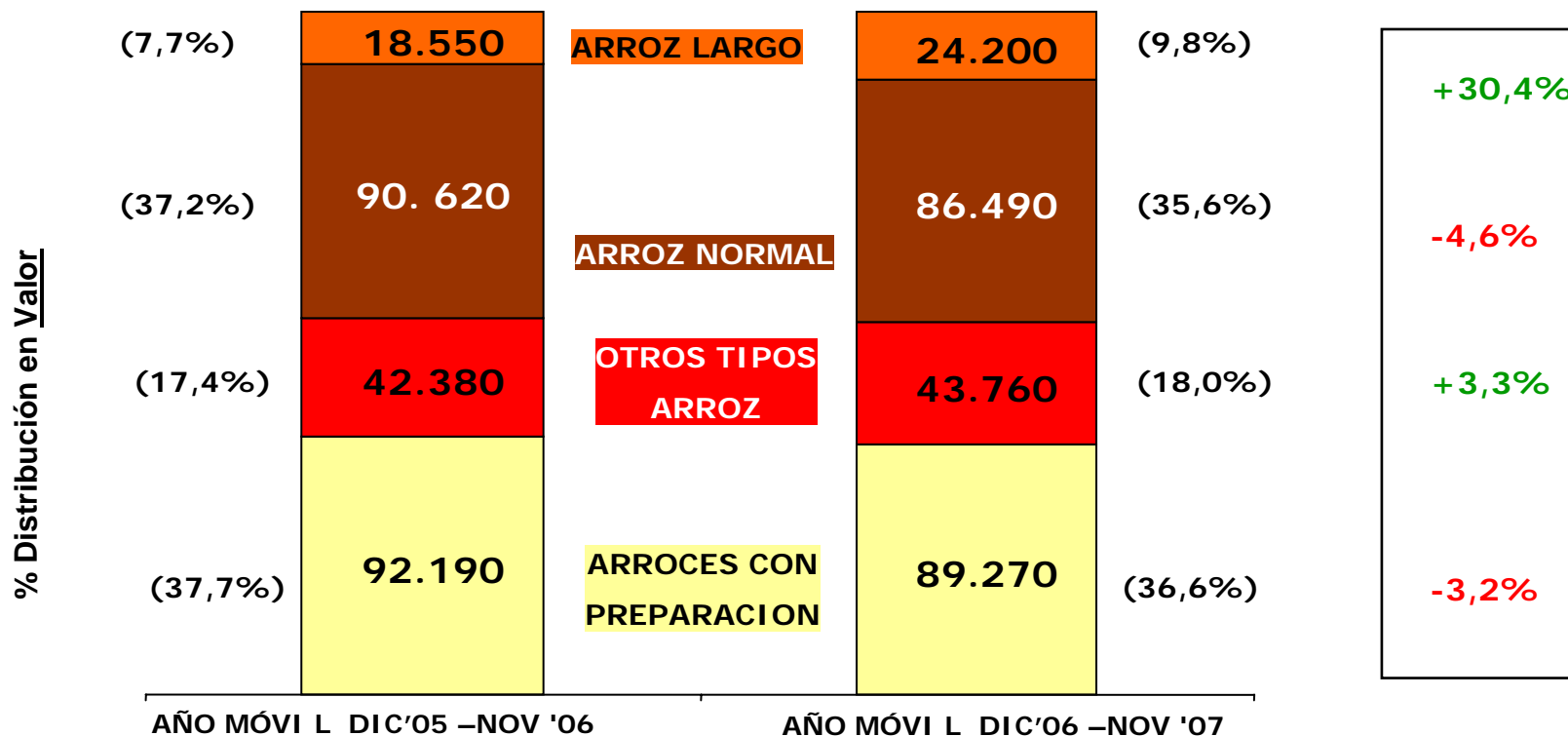
T. Arroz = 243.740 Mil €

T. Arroz = 243.720 Mil €uros

(0,4% del Gasto Alim. en el Hogar)

(0,4% del Gasto Alim. en el Hogar)

0,0%



NOTA.: % Distribución en Valor (Miles de Euros) = (Valor segmento de arroz/Valor T. Arroz) *100

Otros tipos Arroz Incluye arroz tipo Basmati, integral, negro, salvaje, thai...

Arroces con preparación Incluye Arroz Vaporizado y los Platos Preparados Conserva Arroz, P.P. Congelado Arroz, P.P. Arroz Resto

MÁS ARROZ LARGO, MENOS ARROZ NORMAL

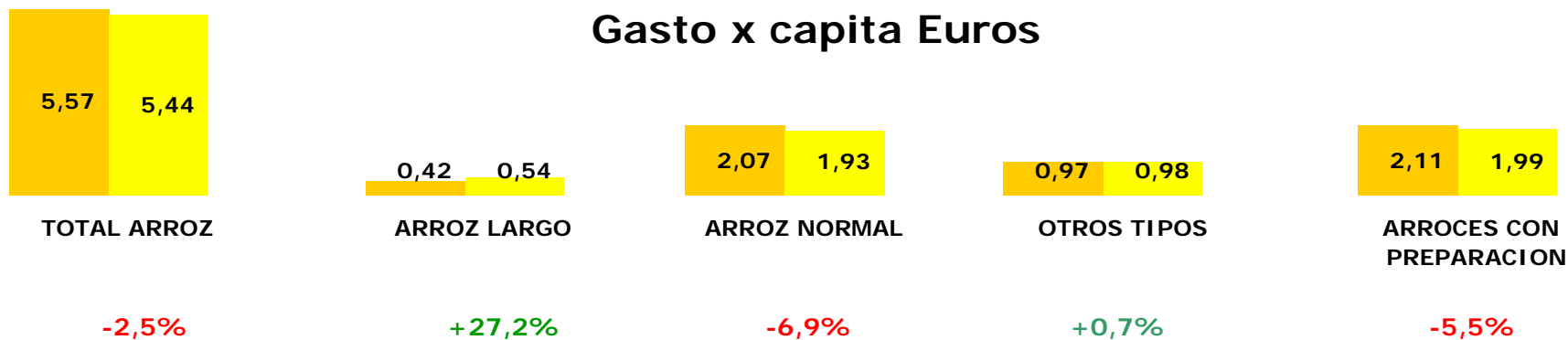
Consumo x capita Kgs.



% Evol. Consumo x capita

Dicie.'05-Nov'06 vs Dic '06- Nov '07

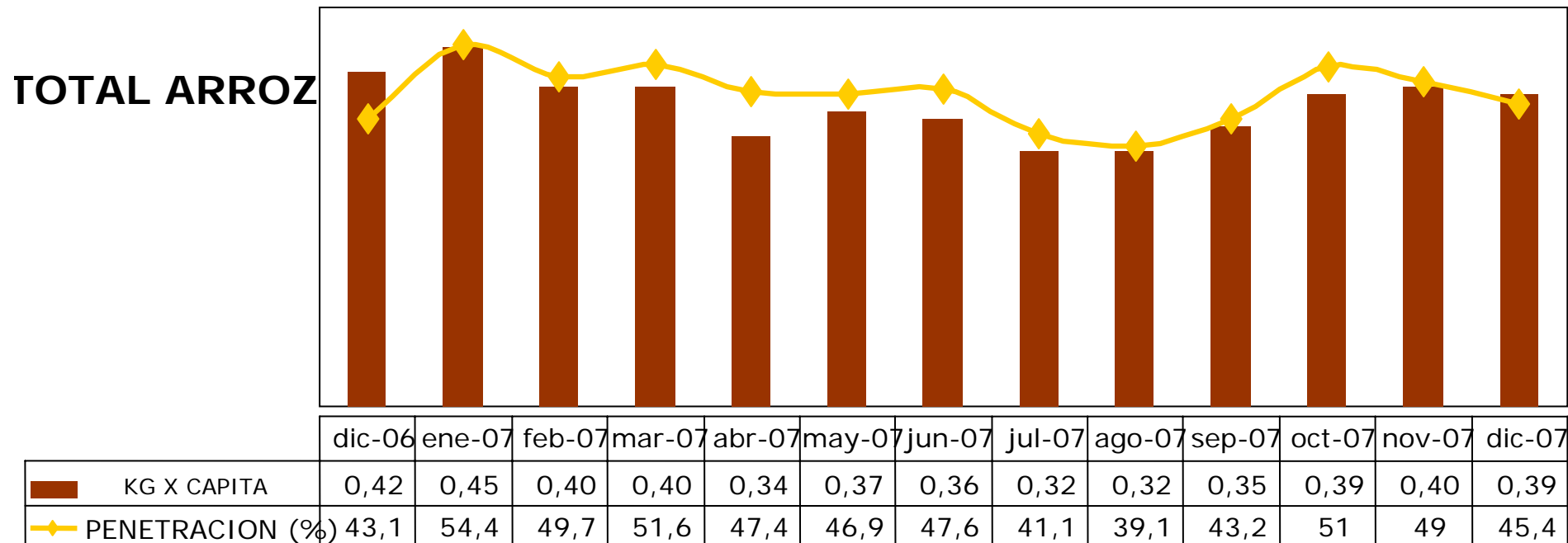
Gasto x capita Euros



% Evol. Gasto x capita

Dicie.'05-Nov'06 vs Dic '06- Nov '07

LOS MESES DE INVIERNO SON LOS MEJORES PARA EL ARROZ

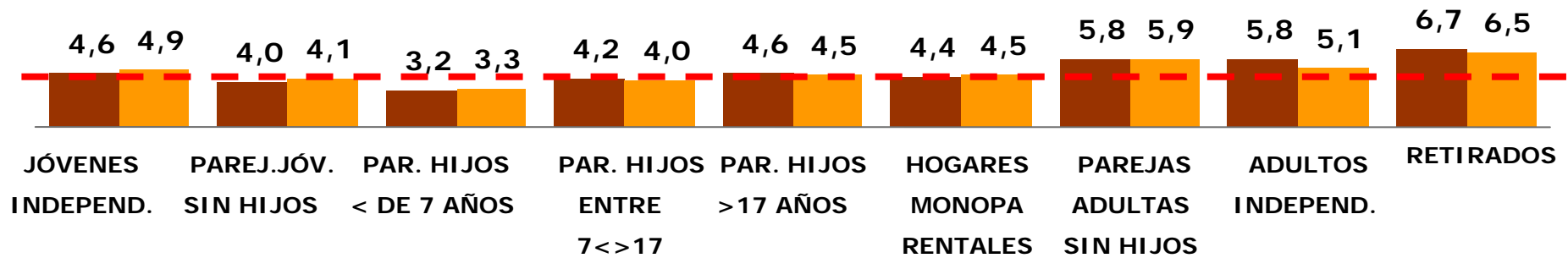


DISMINUYE EL CONSUMO EN LOS HOGARES MÁS TRADICIONALES (HOGARES ADULTOS)

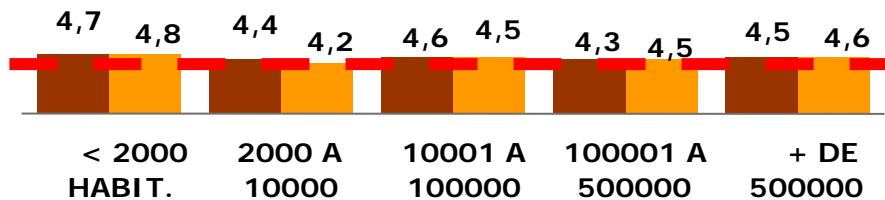
TAM DIC'05-NOV'06 4,53 KG/CÁPITA

TAM DIC'06-NOV'07 4,48 KG/CÁPITA

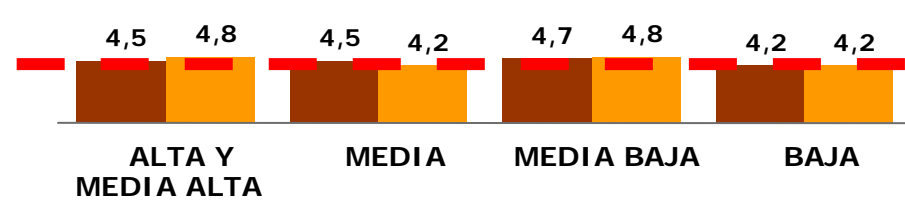
Ciclos de Vida



Tamaño del Habitat



Clase Social

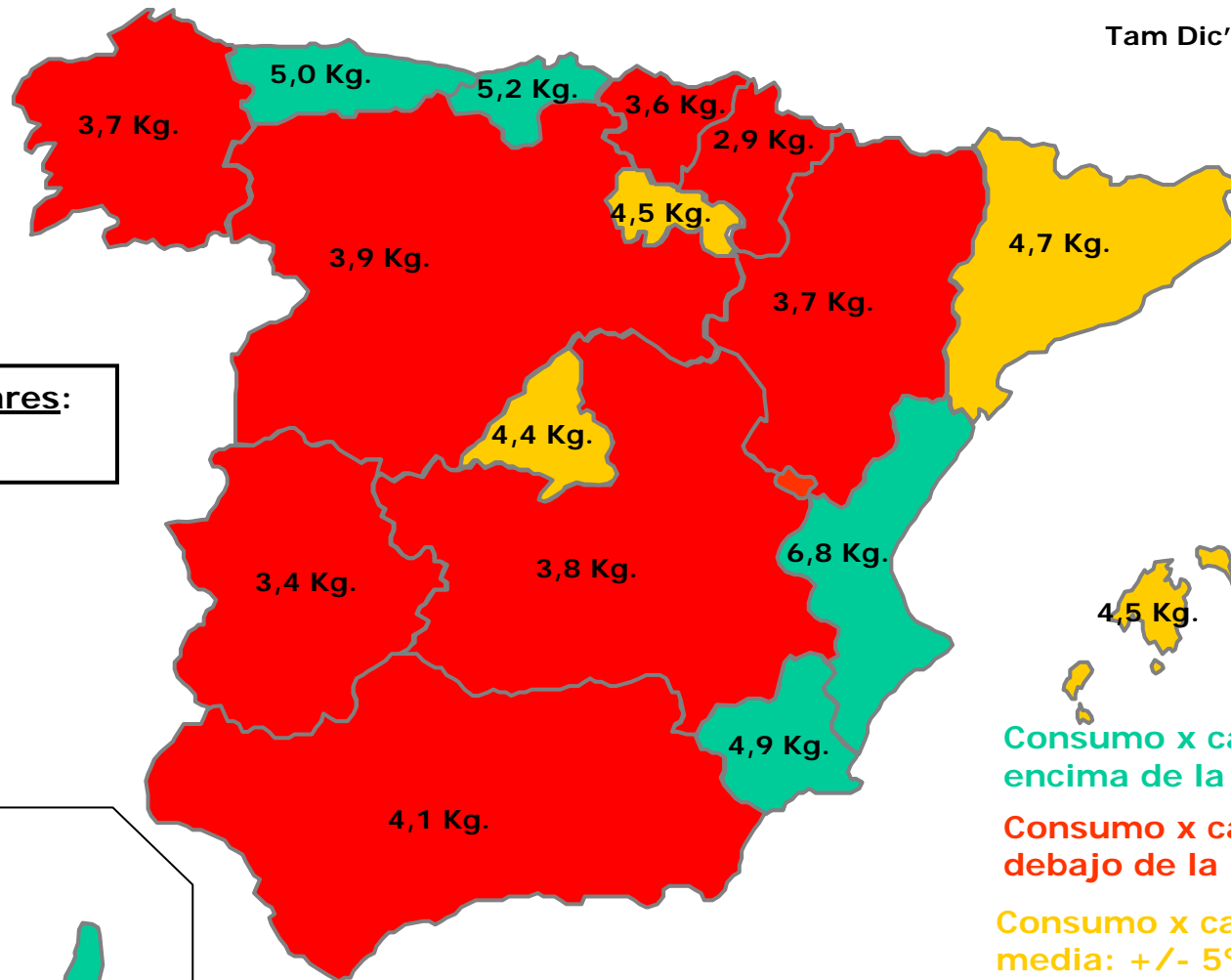


Consumo x Capita Kgs.

COMUNIDAD VALENCIANA y CANARIAS, GRANDES CONSUMIDORES ARROZ

Tam Dic'06-Nov'07

T. España en Hogares:
4,48 Kg.



Consumo x capita por encima de la media.

Consumo x capita por debajo de la media

Consumo x capita en la media: +/- 5% sobre Total España

Consumo x Capita Kgs.