

BONIFICACIONES Y RECARGOS EN EL SEGURO AGRARIO

JORNADA
“OBSERVATORIO DE CALIDAD
DEL SEGURO AGRARIO”

11 febrero 2020



ÍNDICE

- I. Evolución histórica de las tablas de bonificaciones y recargos*
- II. Motivación del Cambio*
- III. Propuesta de modificación*



I. Evolución histórica de las tablas de bonificaciones y recargos

II. Motivación del Cambio

III. Propuesta de modificación



I. Evolución histórica de las tablas de bonificaciones y recargos



I. *Evolución histórica de las tablas de bonificaciones y recargos*

1er Periodo (Hasta 1998)

OBJETIVO INICIAL



Fidelización de los clientes

Favoreciendo la continuidad de aseguramiento

I. Evolución histórica de las tablas de bonificaciones y recargos

1er Periodo (Hasta 1998)

CONTRATACIÓN 2 ÚLTIMAS CAMPAÑAS		CONTRATACIÓN ÚLTIMA CAMPAÑA	
DECLARACIÓN DE SINIESTRO		DECLARACIÓN DE SINIESTRO	
SI	NO	SI	NO
---	8%	---	5%

I. *Evolución histórica de las tablas de bonificaciones y recargos*

2º Periodo (1999-2012)

OBJETIVO

Ampliación de bonificaciones



Inclusión de Recargos

Incrementar Bonificaciones **asegurados con muy buenos resultados**
Recargar **asegurados con malos resultados**



I. Evolución histórica de las tablas de bonificaciones y recargos

2º Periodo (1999-2012)

RATIO Ind / PcNeta (%)	CONTRATACIÓN 2 ÚLTIMAS CAMPAÑAS				CONTRATACIÓN ÚLTIMA CAMPAÑA	
	DECLARACIÓN DE SINIESTRO Penúltima/Última CAMPAÑA				DECLARACIÓN DE SINIESTRO Penúltima/Última CAMPAÑA	
	SI/SI	NO/SI	SI/NO	NO/NO	NO	SI
<50%	---	0 (**)	12	12 (*)	5	---
50%-80%	---	---	10	10 (*)	5	---
80%-150%	---	---	5	8	5	---
>150%	---	---	5	8	5	---
Sin información	No Existe	No Existe	No Existe	No Existe	5	---

(*) Para los asegurados con 4 o más años de contratación se sumará 3 puntos.

(**) Para los asegurados con 4 o más años de contratación se sumará 5 puntos.



I. Evolución histórica de las tablas de bonificaciones y recargos

2º Periodo (1999-2012)

Tabla Frutales : Asegurados que contrataron la última campaña

DECLARACIÓN DE SINIESTRO EN LA ÚLTIMA CAMPAÑA		NO				SI					
						SUPERFICIE SINIESTRADA (*) <30%			SUPERFICIE SINIESTRADA (*) ≥30%		
Nº DE AÑOS CONTRATADOS		≥7	4-6	2-3	1	≥7	4-6	<4	≥7	4-6	<4
I/PC neta	≤30%	-25%	-20%	-10%	-5%	-15%	-10%	0%	-10%	-5%	0%
	>30% - 50%	-20%	-15%	-10%	-5%	-10%	-5%	0%	-5%	-5%	0%
	>50% - 80%	15%	-10%	-5%	-5%	-5%	0%	0%	0%	0%	0%
	>80% - 100%	-5%	-5%	-5%	-5%	0%	0%	0%	0%	0%	0%
	>100% - 120%	0%	0%	0%	0%	0%	0%	0%	0%	0%	0%
	>120% - 200%	0%	0%	0%	0%	5%	0%	0%	5%	0%	0%
	>200% - 250%	5%	5%	0%	0%	10%	10%	5%	10%	10%	5%
	>250%	10%	5%	0%	0%	15%	10%	5%	15%	10%	5%



I. *Evolución histórica de las tablas de bonificaciones y recargos*

3er Periodo (2013-2019)

2013 : **REBAJA DE LA SUBVENCIÓN EN 10 PUNTOS PORCENTUALES**



Objetivo: Evitar abandono asegurados con buenos resultados (**subida del 20%**)



Incremento Bonificaciones hasta el **40%**

I. Evolución histórica de las tablas de bonificaciones y recargos

3er Periodo (2013-2019)

Tabla Frutales : Asegurados que contrataron la última campaña

DECLARACIÓN DE SINIESTRO EN LA ÚLTIMA CAMPAÑA		NO SI (con superficie siniestrada <10%)				SI							
						Superficie siniestrada (*) ≥10% y <30%				Superficie siniestrada (*) ≥30%			
Nº DE AÑOS CONTRATADOS		≥7	4-6	2-3	1	≥7	4-6	2-3	1	≥7	4-6	2-3	1
I/Prr	Sin datos	-	-	-	-5%	-	-	-	0%	-	-	-	0%
	≤30%	-40%	-30%	-15%	-5%	-30%	-25%	-10%	0%	-20%	-10%	0%	0%
	>30% - ≤50%	-30%	-25%	-10%	-5%	-20%	-15%	-5%	0%	-10%	-5%	0%	0%
	>50% - ≤80%	-20%	-15%	-10%	-5%	-15%	-10%	-5%	0%	-5%	-5%	0%	0%
	>80% - ≤100%	-10%	-5%	-5%	-5%	-5%	0%	0%	0%	0%	0%	0%	0%
	>100% - ≤120%	-5%	-5%	-5%	-5%	0%	0%	0%	0%	0%	0%	0%	0%
	>120% - ≤150%	0%	0%	0%	0%	0%	0%	0%	0%	0%	0%	0%	0%
	>150% - ≤250%	0%	0%	0%	0%	+5%	0%	0%	0%	+5%	0%	0%	0%
	>250% - ≤320%	+5%	+5%	0%	0%	+10%	+10%	+5%	0%	+10%	+10%	+5%	+5%
	>320%	+10%	+5%	0%	0%	+15%	+10%	+5%	0%	+15%	+10%	+5%	+5%



I. Evolución histórica de las tablas de bonificaciones y recargos

Actualidad: 2020

Línea	Recibo de Prima 2018 (Millones de €)	Bonificaciones (Millones de €)	Bonificación (%)
FRUTALES	155,1	15,6	9,1%
HERBÁCEOS EXTENSIVOS	118,0	2,8	2,3%
CITRÍCOS	88,0	7,6	7,9%
UVA DE VINO PENÍNSULA Y BALEARES	69,9	2,6	3,6%
CAQUI Y OTROS FRUTALES	25,0	3,5	12,2%
HORTALIZAS AIRE LIBRE PRIMAVERA-VERANO	23,0	1,9	7,7%
HORTALIZAS AIRE LIBRE OTOÑO INVIERNO	15,3	1,6	9,5%
HORTALIZAS CICLOS SUCESIVOS	13,5	0,8	5,9%
UVA DE MESA	12,6	0,0	0,0%
RESTO LÍNEAS AGRÍCOLAS	52,0	3,3	5,9%
TOTAL LÍNEAS	572,4	39,7	6,5%



I. Evolución histórica de las tablas de bonificaciones y recargos

Actualidad: 2020

LÍNEA	DESVIACIÓN con B/R	% BONIFICACIÓN MEDIA Plan 2018	DESVIACIÓN antes de B/R
FRUTALES	1,09	9,1%	1,00
CÍTRICOS	1,09	7,9%	1,01
UVA DE VINO	1,07	3,6%	1,04
TOTAL	1,10	6,42%	1,03

Líneas de seguro con grandes desequilibrios presentan niveles altos de bonificaciones



I. Evolución histórica de las tablas de bonificaciones y recargos

II. Motivación del Cambio

III. Propuesta de modificación



II. Motivación del Cambio

Actualidad: 2019-2020

Tabla Frutales Plan 2018 : Asegurados que contrataron la última campaña

DECLARACIÓN DE SINIESTRO EN LA ÚLTIMA CAMPAÑA		NO SI (con superficie siniestrada <10%)				SI							
						Superficie siniestrada (*) ≥10% y <30%				Superficie siniestrada (*) ≥30%			
Nº DE AÑOS CONTRATADOS		≥7	4-6	2-3	1	≥7	4-6	2-3	1	≥7	4-6	2-3	1
I/Prr	Sin datos	-	-	-	-5%	-	-	-	0%	-	-	-	0%
	≤30%	-40%	-30%	-15%	-5%	-30%	-25%	-10%	0%	-20%	-10%	0%	0%
	>30% - ≤50%	-30%	-25%	-10%	-5%	-20%	-15%	-5%	0%	-10%	-5%	0%	0%
	>50% - ≤80%	-20%	-15%	-10%	-5%	-15%	-10%	-5%	0%	-5%	-5%	0%	0%
	>80% - <100%	-10%	-5%	-5%	-5%	-5%	0%	0%	0%	0%	0%	0%	0%
	>100% - ≤120%	-5%	-5%	-5%	-5%	0%	0%	0%	0%	0%	0%	0%	0%
	>120% - ≤150%	0%	0%	0%	0%	0%	0%	0%	0%	0%	0%	0%	0%
	>150% - ≤250%	0%	0%	0%	0%	+5%	0%	0%	0%	+5%	0%	0%	0%
	>250% - ≤320%	+5%	+5%	0%	0%	+10%	+10%	+5%	0%	+10%	+10%	+5%	+5%
>320%	+10%	+5%	0%	0%	+15%	+10%	+5%	0%	+15%	+10%	+5%	+5%	

Bonificados

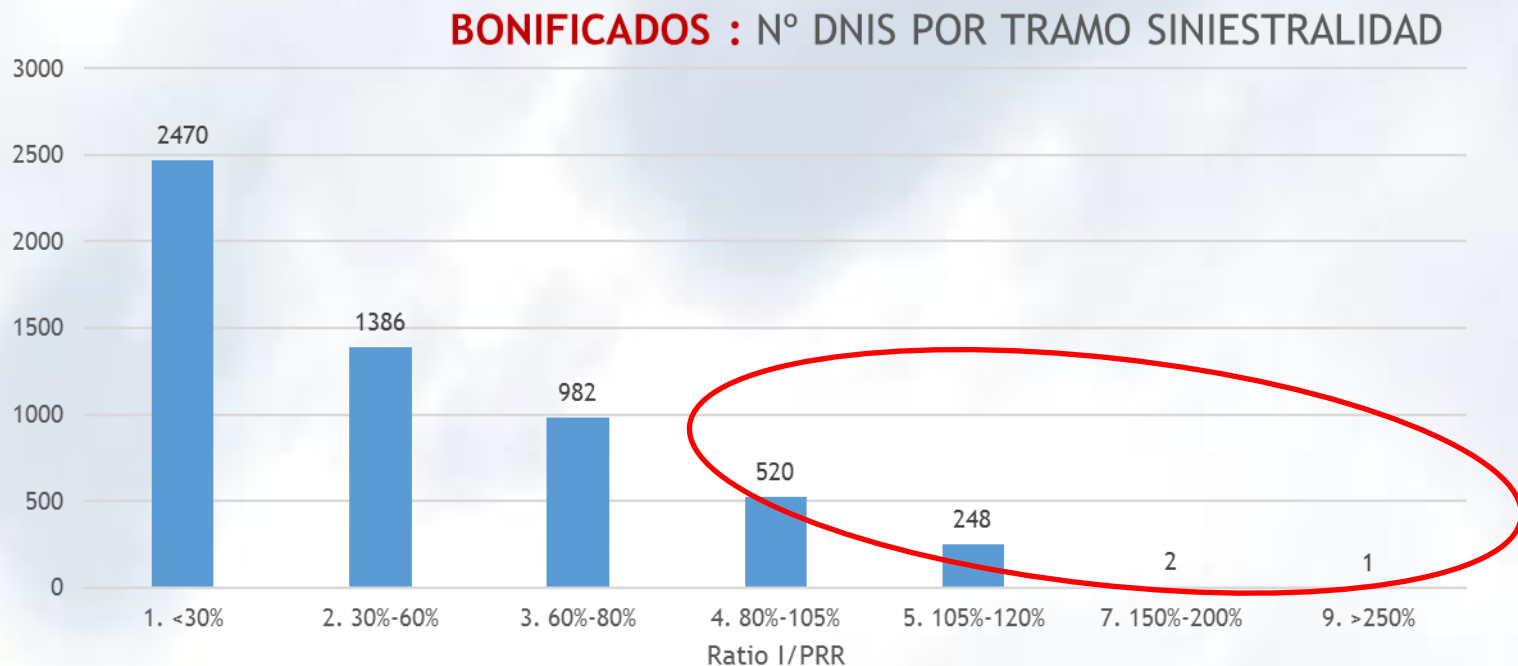
I/Prr

Neutros



II. Motivación del Cambio

Ejemplo Seguro Frutales Plan 2018



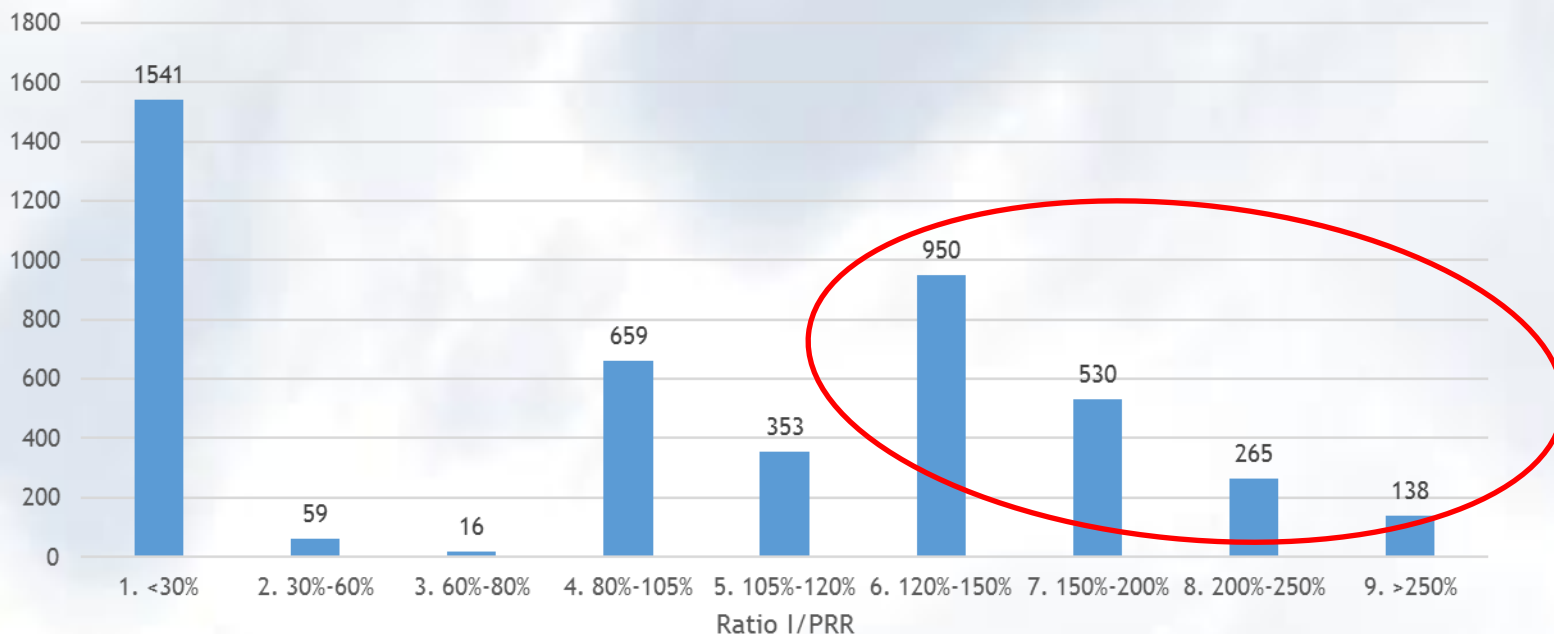
Asegurados con resultados por encima del 100% considerados **BONIFICADOS**



II. Motivación del Cambio

Ejemplo Seguro Frutales Plan 2018

NEUTROS : N° DNIS POR TRAMO SINIESTRALIDAD



Asegurados con resultados por encima del 120% considerados **NEUTROS**.



II. Motivación del Cambio

Criterios de Selección			
Plan:	2018	Línea:	300-EXPLOTACIONES FRUTÍCOLAS
Nif Asegurado:	XXXXXXXXXXXX		

Medida: Bonificaciones y Recargos			
Bonificación/Recargo:	Bonificación 5.00%		
TRÁNSITO			
Relación de preguntas o condiciones, que dió lugar a la medida asignada			
CONTRATACIÓN EN ÚLTIMO AÑO	S		
%SUPERF SINIEST ULTIMA COSECHA	0.00		
Nº AÑOS CONTRATADOS	10.00		
RATIO INDEM./PRIMA RIESGO REC.	119.6		
CONSULTA HISTÓRICO			
Cosecha	Prima Riesgo Recargada	Indemnización	Aviso de Siniestro
2008	29.432,30	0	N
2009	19.523,11	61.617,76	S
2010	18.418,24	36.825,95	S
2011	20.425,25	0	N
2012	5.160,32	0	N
2013	7.699,43	0	N
2014	28.713,78	70.675,00	S
2015	27.817,16	0	N
2016	33.354,10	101.211,00	S
2017	35.379,55	0	N
TOTALES:	225.923	270.330	



- I. Evolución histórica de las tablas de bonificaciones y recargos*
- II. Motivación del Cambio*
- III. Propuesta de modificación**



III. Propuesta de modificación

1. Inclusión último año en cálculo:

Indemnización / Prima

2. Asegurados bonificados con malos resultados:

Pasar a neutros

3. Asegurados neutros con muy malos resultados:

Pasar a recargados



III. Propuesta de modificación

Ejemplo Tabla con Inclusión de última cosecha

N° DE AÑOS CONTRATADOS		≥7	4-6	2-3	1	
RATIO: I / Prr Sin/ Pr	≤30%	≤32%	-35%	-25%	-10%	-5%
	>30% - ≤60%	32-65	-25%	-15%	-5%	0%
	>60% - ≤80%	65-86	-10%	-5%	0%	0%
	>80% - ≤105%	86-113	0%	0%	0%	0%
	>105% - ≤120%	113-129	5%	5%	0%	0%
	>120% - ≤150%	>129% - 162%	10%	10%	5%	0%
	>150%	>162%	15%	15%	10%	5%

III. Propuesta de modificación

Ejemplo Tabla sin Inclusión de última cosecha

DECLARACIÓN DE SINIESTRO EN LA ÚLTIMA CAMPAÑA		NO				SI								
		SI (con superficie siniestrada <10%)				Superficie siniestrada (*) ≥10% y <30%				Superficie siniestrada (*) ≥30%				
Nº DE AÑOS CONTRATADOS		≥7	4-6	2-3	1	≥7	4-6	2-3	1	≥7	4-6	2-3	1	
I/Prr Sin/PR	Sin datos	-	-	-	0%	-	-	-	0%	-	-	-	0%	
	≤30%	≤32%	-40%	-30%	-15%	0%	-30%	-20%	-10%	0%	-20%	-10%	0%	0%
	>30% - ≤50%	>32% - ≤53%	-30%	-25%	-10%	0%	-20%	-15%	-5%	0%	-10%	-5%	0%	0%
	>50% - ≤80%	>53% - ≤85%	-20%	-15%	-10%	0%	-10%	-5%	0%	0%	0%	0%	0%	0%
	>80% - ≤100%	>85% - ≤105%	-5%	0%	0%	0%	0%	0%	0%	0%	+5%	+5%	+5%	0%
	>100% - ≤120%	>105% - ≤130%	0%	0%	0%	0%	+5%	+5%	+5%	0%	+10%	+10%	+5%	0%
	>120% - ≤150%	>130% - ≤160%	+10%	+5%	+5%	0%	+15%	+10%	+5%	0%	+20%	+15%	+10%	0%
	>150% - ≤250%	>160% - ≤265%	+15%	+10%	+5%	0%	+20%	+15%	+10%	0%	+25%	+20%	+15%	0%
	>250% - ≤320%	>265% - ≤340%	+20%	+15%	+10%	0%	+25%	+20%	+15%	0%	+30%	+25%	+20%	0%
>320%	>340%	+25%	+20%	+15%	0%	+30%	+25%	+20%	0%	+35%	+30%	+25%	0%	



III. Propuesta de modificación

Criterios de Selección			
Plan:	2019	Línea:	300-EXPLORACIONES FRUTÍCOLAS
Nif Asegurado:	XXXXXXXXXXXX		

Medida: Bonificaciones y Recargos			
Bonificación/Recargo:	Neutro		
TRÁNSITO			
Relación de preguntas o condiciones, que dió lugar a la medida asignada			
CONTRATACIÓN EN ÚLTIMO AÑO	S		
%SUPERF SINIEST ULTIMA COSECHA	26.20		
Nº AÑOS CONTRATADOS	10.00		
RATIO INDEM./PRIMA RIESGO REC.	101.7		
CONSULTA HISTÓRICO			
Cosecha	Prima Riesgo Recargada	Indemnización	Aviso de Siniestro
2010	18.418,24	36.825,95	S
2011	20.425,25	0,00	N
2012	5.160,32	0,00	N
2013	7.699,43	0,00	N
2014	28.713,78	70.675,00	S
2015	27.817,16	0,00	N
2016	33.354,10	101.211,00	S
2017	35.379,55	0,00	N
2018	38.885,15	0,00	N
2019	40.794,03	21.061,38	S
TOTALES:	225.923	229.773	





agoseguro
40 AÑOS 