

Encuesta de Precios de la Tierra 2007 (Base 1997)

Principales Resultados



Ministerio de Medio Ambiente y Medio Rural y Marino
Secretaría General Técnica.
Subdirección General de Estadísticas Agroalimentarias
Junio 2008

ÍNDICE GENERAL

- 1.- Evolución de los precios de la tierra (1983-2007).
- 2.- Principales resultados del año 2007.
- 3.- Series de resultados a precios corrientes.
 - 3.1.- Índices.
 - 3.2.- Tasas de variación.
 - 3.3.- Repercusiones.
- 4.- Series de resultados a precios corrientes: especificaciones por Comunidades Autónomas para los principales tipos de cultivos.
- 5.- Series de resultados a precios constantes.
- 6.- Notas metodológicas.
 - 6.1.- Periodo base.
 - 6.2.- Periodo de referencia de las ponderaciones.
 - 6.3.- Tipos de cultivos y aprovechamientos.
 - 6.4.- Métodos de cálculo.
 - 6.5.- Enlace de series.
 - 6.6.- Origen y tratamiento de la información.
 - 6.7.- Referencia histórica.

ÍNDICE DE ANEJOS

- Anejo 1A.* Evolución del precio medio general por cultivos-aprovechamientos (euros/ha.).
- Anejo 1B.* Evolución del precio medio general por secano-regadío (euros/ha.).
- Anejo 1C.1.* Evolución del precio medio general por CC.AA. (euros/ha.).
- Anejo 1C.2* (Gráfico). Tasa de crecimiento anual media acumulativa del precio medio general por Comunidades Autónomas en el periodo 1983-2007 (%).
- Anejo 2A.* Evolución del índice de precios. Análisis por cultivos-aprovechamientos.
- Anejo 2B.1.* Evolución del índice de precios. Análisis secano-regadío.
- Anejo 2B.2* (Gráfico). Evolución del índice de precios cultivos-aprovechamientos y secano-regadío (Base: Año 1997=100).
- Anejo 2C.1.* Evolución del índice de precios por CC.AA. (Base: Año 1997=100).
- Anejo 2C.2* (Gráfico). Evolución del índice de precios por CC.AA. (Base: Año 1997=100).
- Anejo 3A.* Tasas de variación por cultivos-aprovechamientos (%). Base: Año 1997=100.
- Anejo 3B.* Tasas de variación por secano-regadío (%). Base: Año 1997=100.
- Anejo 3C.* Tasas de variación por Comunidades Autónomas (%). Base: Año 1997=100.
- Anejo 4A.* Análisis de repercusiones por cultivos-aprovechamientos (%).
- Anejo 4B.* Análisis de repercusiones por secano-regadío (%).
- Anejo 5A.1.* Precio medio de las tierras de labor de secano por CC.AA.(euros/ha.).
- Anejo 5A.2* (Gráfico). Precio medio de las tierras de labor de secano.
- Anejo 5B.1.* Precio medio de las tierras de labor de regadío por CC.AA. (euros/ha.).
- Anejo 5B.2* (Gráfico). Precio medio de las tierras de labor de regadío.
- Anejo 5C.1.* Precio medio de los frutales de fruto seco de secano por CC.AA.(euros/ha.).
- Anejo 5C.2* (Gráfico). Precio medio de las tierras de los frutales de fruto seco de secano.
- Anejo 5D.1.* Precio medio del naranjo de regadío por CC.AA.(euros por ha.).
- Anejo 5D.2* (Gráfico). Precio medio del naranjo de regadío.
- Anejo 5E.1.* Precio medio del viñedo de transformación de secano por CC.AA. (euros/ha.).
- Anejo 5E.2* (Gráfico). Precio medio del viñedo de transformación de secano.
- Anejo 5F.1.* Precio medio del olivar de transformación de secano por CC.AA. (euros/ha.).
- Anejo 5F.2* (Gráfico). Precio medio del olivar de transformación de secano.
- Anejo 5G.1.* Precio medio de los prados naturales de secano por CC.AA. (euros/ha.).
- Anejo 5G.2* (Gráfico). Precio medio de los prados naturales de secano.
- Anejo 5H.1.* Precio medio de los pastizales de secano por CC.AA.(euros/ha.).
- Anejo 5H.2* (Gráfico). Precio medio de los pastizales de secano.
- Anejo 6A.1.* Evolución del precio medio general por cultivos y aprovechamientos (euros constantes de 1983 por ha.).
- Anejo 6A.2* (Gráfico). Evolución precio medio general principales cultivos (euros constantes de 1983 por ha.).
- Anejo 6B.1.* Tasas de variación del precio por cultivos y aprovechamientos en euros constantes de 1983 (%).
- Anejo 6B.2* (Gráfico). Tasas de variación del precio de los principales cultivos a precios constantes de 1983 (%).

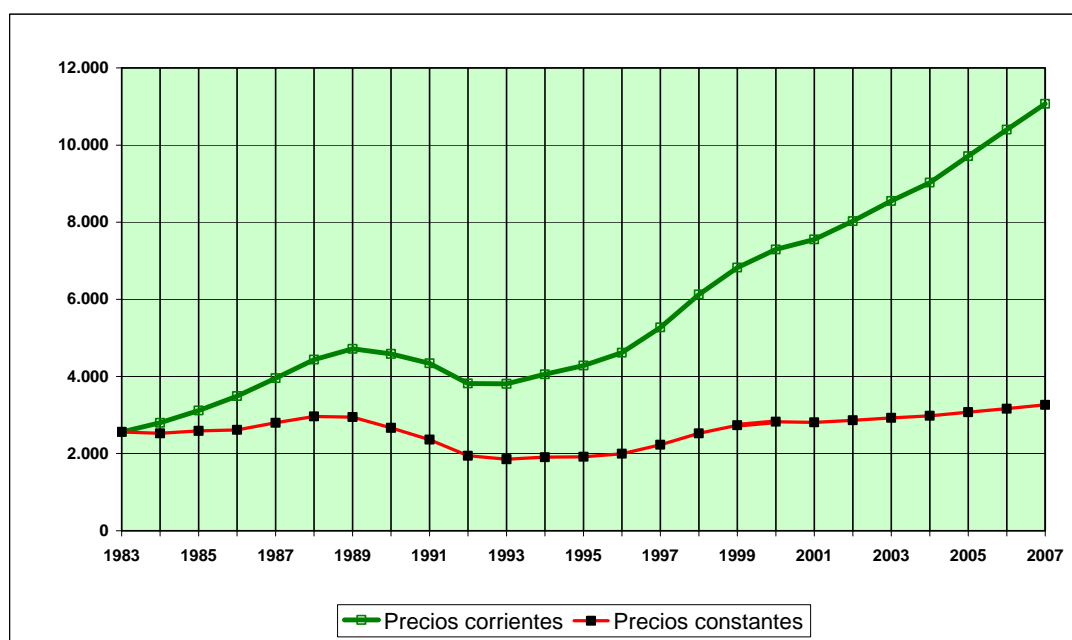
1. EVOLUCIÓN DE LOS PRECIOS DE LA TIERRA (1983-2007).

Los precios de la tierra han continuado en 2007 la tendencia alcista iniciada en 1994; así, el índice general experimenta un aumento del 6,4% en términos nominales y del 3,2% en términos reales. El incremento se mantiene prácticamente igual al experimentado en el año 2006, pero el ritmo de crecimiento continúa sin situarse al nivel de la segunda mitad de los años noventa. A modo de resumen, en el Cuadro 0 y en el Gráfico 1 se muestra la evolución de los precios de la tierra en España de 1983 a 2007, tanto a precios corrientes como constantes.

CUADRO 0
EVOLUCIÓN DE LOS PRECIOS DE LA TIERRA 1983-2007 (Base 1997)

Años	Precios Corrientes			Deflactor del PIB		Precios Constantes		
	Euros / Ha.	Índice 1983=100	Var. % Interanual	Índice 1983=100	Var. % Interanual	Euros / Ha.	Índice 1983=100	Var. % Interanual
1983	2.564	100,0	---	100,0	---	2.564	100,0	---
1984	2.799	109,2	9,2%	110,9	10,9%	2.524	98,5	-1,5%
1985	3.116	121,5	11,3%	120,4	8,6%	2.588	101,0	2,5%
1986	3.492	136,2	12,1%	133,5	10,9%	2.616	102,0	1,1%
1987	3.957	154,3	13,3%	141,4	5,9%	2.798	109,1	7,0%
1988	4.436	173,0	12,1%	149,8	5,9%	2.961	115,5	5,8%
1989	4.719	184,0	6,4%	160,2	6,9%	2.946	114,9	-0,5%
1990	4.586	178,8	-2,8%	171,9	7,3%	2.668	104,1	-9,5%
1991	4.343	169,4	-5,3%	183,8	6,9%	2.363	92,2	-11,4%
1992	3.816	148,8	-12,1%	196,1	6,7%	1.946	75,9	-17,7%
1993	3.806	148,4	-0,3%	205,0	4,5%	1.856	72,4	-4,6%
1994	4.058	158,3	6,6%	213,0	3,9%	1.905	74,3	2,6%
1995	4.284	167,1	5,6%	223,5	4,9%	1.917	74,8	0,6%
1996	4.616	180,0	7,7%	231,4	3,5%	1.995	77,8	4,1%
1997	5.272	205,6	14,2%	236,7	2,3%	2.227	86,9	11,6%
1998	6.125	238,9	16,2%	242,4	2,4%	2.526	98,5	13,4%
1999	6.823	266,1	11,4%	249,2	2,8%	2.738	106,8	8,4%
2000	7.292	284,4	6,9%	257,9	3,5%	2.828	110,3	3,3%
2001	7.553	294,6	3,6%	268,6	4,1%	2.812	109,7	-0,6%
2002	8.026	313,0	6,3%	280,4	4,4%	2.862	111,6	1,8%
2003	8.553	333,6	6,6%	292,2	4,2%	2.927	114,2	2,3%
2004	9.024	352,0	5,5%	303,2	3,8%	2.976	116,1	1,7%
2005	9.714	378,8	7,6%	316,1	4,3%	3.073	119,9	3,2%
2006	10.402	405,7	7,1%	328,7	4,0%	3.165	123,4	3,0%
2007	11.070	431,8	6,4%	338,9	3,1%	3.267	127,4	3,2%

GRÁFICO 1
EVOLUCIÓN DE LOS PRECIOS DE LA TIERRA (1983-2007)



2. PRINCIPALES RESULTADOS DEL AÑO 2007.

Los precios medios nacionales ponderados por tipos de cultivos-aprovechamientos y por secano-regadío se muestran en los Cuadros 1A y 1B.

CUADRO 1A
PRECIOS MEDIOS NACIONALES POR CULTIVOS-APROVECHAMIENTOS. AÑOS 2006 y 2007

CLASES DE TIERRA	Ponderaciones Base 1997 (%)	Precios 06 (Euros/Ha)	Precios 07 (Euros/Ha)	Variación precios		Repercusión (%)
				(Euros/Ha)	(%)	
CULTIVOS	75,1	12.467	13.259	792	6,4	5,7
TIERRAS DE LABOR	56,5	8.434	9.045	611	7,2	3,3
SECANO	47,0	6.373	6.933	560	8,8	2,5
REGADÍO	9,5	18.663	19.525	862	4,6	0,8
HORTALIZAS AIRE LIBRE REGADÍO	0,5	39.078	40.443	1.365	3,5	0,1
CULTIVOS PROTEGIDOS REGADÍO	0,2	209.053	211.081	2.029	1,0	0,0
ARROZ	0,4	27.603	28.794	1.191	4,3	0,0
FRESÓN	0,0	60.000	63.000	3.000	5,0	0,0
CÍTRICOS	1,0	70.470	71.436	966	1,4	0,1
NARANJO REGADÍO	0,4	70.385	70.729	344	0,5	0,0
MANDARINO REGADÍO	0,4	70.390	70.848	458	0,7	0,0
LIMÓN REGADÍO	0,2	70.860	74.509	3.649	5,1	0,1
FRUTALES	3,4	17.108	17.968	860	5,0	0,3
DE HUESO SECANO	0,1	15.344	15.503	159	1,0	0,0
DE HUESO REGADÍO	0,4	21.336	24.295	2.959	13,9	0,1
DE PEPITA SECANO	0,0	15.245	15.643	397	2,6	0,0
DE PEPITA REGADÍO	0,3	20.663	21.463	799	3,9	0,0
DE FRUTO SECO SECANO	2,3	9.904	10.049	145	1,5	0,0
DE FRUTO SECO REGADÍO	0,2	30.486	34.179	3.693	12,1	0,1
CARNOSOS REGADÍO	0,0	115.150	109.829	-5.321	-4,6	0,0
PLATANERA	0,0	256.814	276.141	19.327	7,5	0,1
VIÑEDO	4,5	15.126	15.919	793	5,2	0,3
DE MESA SECANO	0,0	16.217	16.252	35	0,2	0,0
DE MESA REGADÍO	0,1	49.440	49.900	461	0,9	0,0
DE TRANSFORMACIÓN SECANO	4,2	14.324	15.133	809	5,6	0,3
DE TRANSFORMACIÓN REGADÍO	0,2	19.600	20.303	704	3,6	0,0
OLIVAR	8,7	22.706	24.546	1.840	8,1	1,5
DE MESA SECANO	0,3	12.366	13.285	919	7,4	0,0
DE MESA REGADÍO	0,1	26.158	29.941	3.783	14,5	0,0
DE TRANSFORMACIÓN SECANO	7,6	21.229	22.901	1.672	7,9	1,2
DE TRANSFORMACIÓN REGADÍO	0,7	43.563	47.495	3.931	9,0	0,3
APROVECHAMIENTOS	24,9	4.181	4.475	295	7,0	0,7
PRADOS NATURALES SECANO	4,5	9.264	9.809	545	5,9	0,2
PRADOS NATURALES REGADÍO	0,5	10.050	10.332	282	2,8	0,0
PASTIZALES SECANO	19,9	2.883	3.121	238	8,3	0,5
TOTAL	100,0	10.402	11.070	668	6,4	6,4

CUADRO 1B
PRECIOS MEDIOS NACIONALES POR SECANO-REGADÍO. AÑOS 2006 y 2007

CLASES DE TIERRA	Ponderaciones Base 1997 (%)	Precios 06 (Euros/Ha)	Precios 07 (Euros/Ha)	Variación precios		Repercusión (%)
				(Euros/Ha)	(%)	
SECANO	86,0	7.548	8.132	584	7,7	4,8
TIERRAS DE LABOR	47,0	6.373	6.933	560	8,8	2,5
FRUTALES NO CÍTRICOS	2,5	10.197	10.343	146	1,4	0,0
DE HUESO	0,1	15.344	15.503	159	1,0	0,0
DE PEPITA	0,0	15.245	15.643	397	2,6	0,0
DE FRUTO SECO	2,3	9.904	10.049	145	1,5	0,0
VIÑEDO	4,2	14.338	15.142	803	5,6	0,3
DE MESA	0,0	16.217	16.252	35	0,2	0,0
DE TRANSFORMACIÓN	4,2	14.324	15.133	809	5,6	0,3
OLIVAR	7,9	20.840	22.479	1.639	7,9	1,2
DE MESA	0,3	12.366	13.285	919	7,4	0,0
DE TRANSFORMACIÓN	7,6	21.229	22.901	1.672	7,9	1,2
APROVECHAMIENTOS	24,4	4.058	4.353	295	7,3	0,7
PRADOS NATURALES	4,5	9.264	9.809	545	5,9	0,2
PASTIZALES	19,9	2.883	3.121	238	8,3	0,5
REGADÍO	14,0	27.950	29.134	1.184	4,2	1,6
TIERRAS DE LABOR	9,5	18.663	19.525	862	4,6	0,8
HORTALIZAS AIRE LIBRE REGADÍO	0,5	39.078	40.443	1.365	3,5	0,1
CULTIVOS PROTEGIDOS REGADÍO	0,2	209.053	211.081	2.029	1,0	0,0
ARROZ	0,4	27.603	28.794	1.191	4,3	0,0
FRESÓN	0,0	60.000	63.000	3.000	5,0	0,0
FRUTALES CÍTRICOS	1,0	70.470	71.436	966	1,4	0,1
NARANJO REGADÍO	0,4	70.385	70.729	344	0,5	0,0
MANDARINO REGADÍO	0,4	70.390	70.848	458	0,7	0,0
LIMÓN REGADÍO	0,2	70.860	74.509	3.649	5,1	0,1
FRUTALES NO CÍTRICOS	0,9	35.601	38.373	2.772	7,8	0,2
DE HUESO	0,4	21.336	24.295	2.959	13,9	0,1
DE PEPITA	0,3	20.663	21.463	799	3,9	0,0
DE FRUTO SECO	0,2	30.486	34.179	3.693	12,1	0,1
CARNOSOS REGADÍO	0,0	115.150	109.829	-5.321	-4,6	0,0
PLATANERA	0,0	256.814	276.141	19.327	7,5	0,1
VIÑEDO	0,3	27.656	28.294	638	2,3	0,0
DE MESA	0,1	49.440	49.900	461	0,9	0,0
DE TRANSFORMACIÓN	0,2	19.600	20.303	704	3,6	0,0
OLIVAR	0,8	41.889	45.806	3.917	9,4	0,3
DE MESA	0,1	26.158	29.941	3.783	14,5	0,0
DE TRANSFORMACIÓN	0,7	43.563	47.495	3.931	9,0	0,3
APROVECHAMIENTOS	0,5	10.050	10.332	282	2,8	0,0
PRADOS NATURALES	0,5	10.050	10.332	282	2,8	0,0
TOTAL	100,0	10.402	11.070	668	6,4	6,4

El aumento de precios medios del 6,4% experimentado en el año 2007 integra las siguientes particularidades por tipos de tierra:

- Las tierras de cultivo aumentan sus precios en un 6,4% mientras que el crecimiento de precios de las tierras ocupadas por aprovechamientos (prados y pastos) es superior (7%), a la inversa que el año anterior.
- Las tierras de cultivo, que presentan elevaciones de precios superiores a la media, son las ocupadas por tierras de labor y olivar; tienen una cierta estabilidad los cultivos protegidos y los cítricos, siendo los frutales carnosos de regadío las únicas tierras cuyo precio desciende este año.
- La revalorización de los aprovechamientos está motivada por el alza de precios de en los de secano.
- El conjunto de tierras de secano aumenta su precio un 7,7% frente al 4,2% del regadío, incremento, este último muy inferior al registrado el año anterior.
- Dentro de los cultivos y aprovechamientos de secano destacan, con crecimientos superiores a la media, las tierras de labor (8,3%), el olivar (7,9%) y pastizales (8,3%). Dentro de los cultivos y aprovechamientos de regadío, obtienen aumentos de precios superiores a la media: el olivar (9,4%), los frutales no cítricos (7,8%) y el fresón (5%).

El análisis por Comunidades Autónomas de la evolución de los precios se recoge en los Cuadros 1C.1 y 1C.2, en el primero se ordenan las CC.AA. de mayor a menor por su importancia superficial y, en el segundo, por su variación porcentual de precios.

CUADRO 1C.1
PRECIOS MEDIOS NACIONALES POR COMUNIDADES AUTÓNOMAS. AÑOS 2006 y 2007
 (CC.AA. ordenadas de mayor a menor por su importancia superficial)

CC.AA.	Ponderaciones Base 1997 (%)	Precios 06 (Euros/Ha)	Precios 07 (Euros/Ha)	Variación precios		Repercusión (%)
				(Euros/Ha)	(%)	
CASTILLA Y LEON	21,4	4.554	4.763	209	4,6	0,4
CASTILLA-LA MANCHA	19,1	5.965	6.271	306	5,1	0,6
ANDALUCIA	18,8	20.536	22.445	1.909	9,3	3,5
ARAGON	9,8	3.786	3.880	94	2,5	0,1
EXTREMADURA	9,1	4.419	4.538	118	2,7	0,1
CATALUÑA	4,4	10.809	11.416	607	5,6	0,3
GALICIA	3,3	15.339	15.493	154	1,0	0,0
VALENCIA	3,2	31.635	32.708	1.073	3,4	0,3
MURCIA	2,6	16.538	17.750	1.211	7,3	0,3
NAVARRA	2,5	9.380	10.423	1.043	11,1	0,3
MADRID	1,5	9.563	10.051	487	5,1	0,1
LA RIOJA	1,2	10.285	11.042	757	7,4	0,1
ASTURIAS	0,8	11.188	13.188	2.000	17,9	0,2
PAÍS VASCO	0,8	14.783	14.942	159	1,1	0,0
BALEARES	0,6	20.736	20.139	-596	-2,9	0,0
CANTABRIA	0,5	10.509	11.179	670	6,4	0,0
CANARIAS	0,5	73.902	79.846	5.944	8,0	0,3
TOTAL	100,0	10.402	11.070	668	6,4	6,4

Se producen incrementos de precios superiores a la media en: Asturias (17,9%); Navarra (11,1%); Andalucía (9,3%), debido a las tierras de labor, el olivar de mesa y los frutales de hueso; en Canarias (8,0%) motivado al viñedo de transformación y pastizales, La Rioja (7,4%) por el aumento de las tierras de labor y Murcia (7,3%) debido principalmente a los pastizales, naranjo y frutos secos en regadío. En todas estas regiones, los cultivos y aprovechamientos que explican la variación de precios suelen corresponderse con los más representativos en cada una de ellas.

Por el contrario, se observa una estabilización o disminución de precios en: Galicia (1%), País Vasco (1,1%) y en Baleares (-2,9%), con ligero aumento o descenso generalizado de precios en todas sus tierras.

CUADRO 1C.2
PRECIOS MEDIOS NACIONALES POR COMUNIDADES AUTÓNOMAS. AÑOS 2006 y 2007
 (CC.AA. ordenadas de mayor a menor según la variación de su precio en %)

	Ponderaciones Base 1997 (%)	Precios 06 (Euros/Ha)	Precios 07 (Euros/Ha)	Variación precios		Repercusión (%)
				(Euros/Ha)	(%)	
ASTURIAS	0,8	11.188	13.188	2.000	17,9	0,2
NAVARRA	2,5	9.380	10.423	1.043	11,1	0,3
ANDALUCIA	18,8	20.536	22.445	1.909	9,3	3,5
CANARIAS	0,5	73.902	79.846	5.944	8,0	0,3
LA RIOJA	1,2	10.285	11.042	757	7,4	0,1
MURCIA	2,6	16.538	17.750	1.211	7,3	0,3
CANTABRIA	0,5	10.509	11.179	670	6,4	0,0
CATALUÑA	4,4	10.809	11.416	607	5,6	0,3
CASTILLA-LA MANCHA	19,1	5.965	6.271	306	5,1	0,6
MADRID	1,5	9.563	10.051	487	5,1	0,1
CASTILLA Y LEON	21,4	4.554	4.763	209	4,6	0,4
VALENCIA	3,2	31.635	32.708	1.073	3,4	0,3
EXTREMADURA	9,1	4.419	4.538	118	2,7	0,1
ARAGON	9,8	3.786	3.880	94	2,5	0,1
PAÍS VASCO	0,8	14.783	14.942	159	1,1	0,0
GALICIA	3,3	15.339	15.493	154	1,0	0,0
BALEARES	0,6	20.736	20.139	-596	-2,9	0,0
TOTAL	100,0	10.402	11.070	668	6,4	6,4

El Cuadro 1D recoge los *precios medios generales de los principales tipos de tierra* en las Comunidades Autónomas donde son más significativos. Así puede comprobarse que las regiones que más inciden en la variación de precios entre el 2006 y 2007 en los diferentes cultivos y aprovechamientos recogidos en dicho cuadro son las siguientes:

- Tierras de labor de secano: el aumento de su precio del 8,8% se debe a Andalucía (repercusión 4,5 puntos).
- Tierras de labor de regadío: el aumento de su precio del 4,6% se debe principalmente a Andalucía; desciende un -5,2% en Aragón.
- Viñedo de transformación de secano: el aumento de su precio del 5,6% se debe a Castilla-La Mancha; desciende un -0,5% en Aragón.
- Olivar de transformación de secano: el aumento de su precio del 7,9% se debe prácticamente en su totalidad a Andalucía (repercusión 7,2 puntos).
- Pastizales: el aumento de su precio del 8,3% se debe a Andalucía (20,8%).

CUADRO 1D
PRECIOS MEDIOS GENERALES POR CLASES DE CULTIVO Y CC.AA. AÑOS 2006 y 2007

Clases de Cultivos	CC.AA.	Ponderaciones Base 1997 (%)	Precios 06 (Euros/Ha)	Precios 07 (Euros/Ha)	Variación precios		Repercusión (%)
					(Euros/Ha)	(%)	
Tierras de labor secano	TOTAL	100,0	6.373	6.933	560	8,8	8,8
	Cast. y León	27,6	4.565	4.801	236	5,2	1,0
	Cast-La Man.	24,1	4.336	4.586	250	5,8	0,9
	Andalucía	15,3	12.137	14.015	1.877	15,5	4,5
	Aragón	10,5	2.552	2.881	329	12,9	0,5
Tierras de labor regadío	TOTAL	100,0	18.663	19.525	862	4,6	4,6
	Andalucía	20,4	31.074	33.144	2.069	6,7	2,3
	Cast. y León	18,3	9.643	9.896	253	2,6	0,2
	Cast-La Man.	16,5	13.797	14.536	739	5,4	0,7
	Aragón	15,8	10.421	9.880	-541	-5,2	-0,5
Viñedo transf. secano	TOTAL	100,0	14.324	15.133	809	5,6	5,6
	Cast-La Man.	52,7	10.295	10.700	404	3,9	1,5
	Extremadura	7,0	8.089	8.359	270	3,3	0,1
	Cast.-León	6,2	15.817	16.766	949	6,0	0,4
	Valencia	6,2	9.285	9.325	40	0,4	0,0
	Cataluña	5,7	15.556	16.819	1.263	8,1	0,5
	Aragón	4,6	7.951	7.913	-38	-0,5	0,0
Olivar transf. secano	TOTAL	100,0	21.229	22.901	1.672	7,9	7,9
	Andalucía	59,5	29.464	32.016	2.552	8,7	7,2
	Cast-La Man.	15,2	10.770	11.290	519	4,8	0,4
	Extremadura	11,3	5.856	6.047	191	3,3	0,1
	Cataluña	5,9	9.302	9.570	269	2,9	0,1
Pastizales	TOTAL	100,0	2.883	3.121	238	8,3	8,3
	Cast-León	24,5	2.267	2.369	103	4,5	0,9
	Extremadura	19,0	2.326	2.385	59	2,6	0,4
	Andalucía	14,5	4.324	5.223	898	20,8	4,5
	Cast-La Man.	12,6	1.688	1.756	68	4,0	0,3
	Aragón	12,1	659	713	54	8,2	0,2

3. SERIES DE RESULTADOS A PRECIOS CORRIENTES

Las series de precios de la tierra, desde el año 1983 hasta el año 2006, por cultivos y aprovechamientos, por secano y regadío y por Comunidades Autónomas, a partir de las cuales se han construido los índices, tasas de variación y repercusiones para el análisis de su evolución están recogidas en el Anejo 1.

3.1. Índices

Los cuadros 2A, 2B y 2C recogen la evolución en los últimos años del índice general por cultivos-aprovechamientos, por secano-regadío y por Comunidades Autónomas, respectivamente. (Véase información más detallada desde 1983 en el Anejo 2).

La tendencia general de crecimiento de los precios de la tierra es clara desde 1997. Analizando los índices, tomando como referencia el año 1997=100 se observa que el crecimiento es, más acusado en los cultivos (213,2) que en los aprovechamientos (184,9), mientras que este año, en las tierras de regadío (208,6) es inferior que en las de secano (210,8).

CUADRO 2A
EVOLUCIÓN DEL ÍNDICE DE PRECIOS (Base: Año1997=100)
ANÁLISIS POR CULTIVOS-APROVECHAMIENTOS

	1998	1999	2000	2001	2002	2003	2004	2005	2006	2007
CULTIVOS	117,3	131,9	141,3	144,4	153,6	163,7	173,0	187,0	200,5	213,2
- Tierras labor secano	113,2	124,0	130,8	138,8	150,5	158,7	166,0	180,4	186,4	202,8
- Tierras labor regadío	119,3	123,8	135,0	146,0	155,6	164,4	172,2	188,6	196,4	205,4
- Hortalizas aire libre	104,9	110,1	115,1	122,0	146,8	166,9	164,8	174,4	189,7	196,3
- Cultivos protegidos regadío	103,9	108,4	113,1	118,3	122,1	165,2	170,3	228,7	323,2	326,4
- Frutales cítricos	112,6	121,3	128,7	136,3	144,2	163,6	183,0	201,3	210,4	213,3
- Frutales no cítricos	113,8	135,1	139,7	145,9	166,2	188,1	201,0	218,1	238,7	250,7
- Viñedo	119,7	147,1	150,6	148,3	159,7	161,8	169,7	176,0	185,1	194,8
- Olivar	119,3	138,8	153,5	161,7	162,6	168,9	181,3	188,7	213,1	230,4
APROVECHAMIENTOS	108,7	114,6	120,9	134,5	141,9	150,8	157,2	163,2	172,7	184,9
- Prados naturales secano	104,2	104,8	108,3	114,1	119,3	131,7	132,0	131,9	140,4	148,6
- Prados naturales regadío	103,2	106,9	107,0	108,9	121,5	118,7	118,0	117,6	120,5	123,9
- Pastizales	112,2	122,1	131,0	161,8	170,6	177,6	191,9	205,9	217,6	235,6
TOTAL	116,2	129,4	138,3	143,3	152,2	162,2	171,2	184,2	197,3	210,0

Destacan los aumentos de precio en secano: tierras de labor y pastizales; y, en regadío: olivar y frutales no cítricos.

CUADRO 2B
EVOLUCIÓN DEL ÍNDICE DE PRECIOS (Base: Año1997=100)
ANÁLISIS POR SECANO-REGADÍO

	1998	1999	2000	2001	2002	2003	2004	2005	2006	2007
SECANO	115,6	130,8	139,5	147,3	156,0	164,1	172,8	183,6	195,6	210,8
- Tierras labor secano	113,2	124,0	130,8	138,8	150,5	158,7	166,0	180,4	186,4	202,8
- Frutales no cítricos	113,8	120,5	125,8	138,5	154,2	174,1	190,1	210,9	241,8	245,3
- Viñedo	121,4	151,5	154,7	151,4	162,7	164,2	171,7	177,5	186,0	196,4
- Olivar	123,8	147,4	165,0	174,3	175,0	183,0	196,0	202,4	228,6	246,6
- Aprovechamientos	109,1	115,3	122,1	136,4	143,4	153,3	160,2	166,7	176,7	189,5
- Prados	104,2	104,8	108,3	114,1	119,3	131,7	132,0	131,9	140,4	148,6
- Pastizales	112,2	122,1	131,0	161,8	170,6	177,6	191,9	205,9	217,6	235,6
REGADÍO	117,1	125,0	134,5	136,3	145,9	159,1	168,3	185,4	200,1	208,6
- Tierras labor regadío	119,3	123,8	135,0	146,0	155,6	164,4	172,2	188,6	196,4	205,4
- Hortalizas aire libre	104,9	110,1	115,1	122,0	146,8	166,9	164,8	174,4	189,7	196,3
- Cultivos protegidos	103,9	108,4	113,1	118,3	122,1	165,2	170,3	228,7	323,2	326,4
- Arroz	104,7	109,6	114,4	117,4	111,1	124,4	129,0	132,5	133,8	139,6
- Fresón	104,5	108,6	112,5	117,0	121,8	126,9	136,3	173,0	197,8	207,6
- Frutales cítricos	112,6	121,3	128,7	136,3	144,2	163,6	183,0	201,3	210,4	213,3
- Frutales no cítricos	111,5	140,5	145,2	151,5	175,2	198,6	209,2	223,5	236,4	254,8
- Viñedo	106,1	112,3	117,7	123,6	136,7	142,5	153,8	164,1	177,7	181,8
- Olivar	103,3	108,3	112,9	117,0	118,9	119,2	129,4	140,2	158,3	173,1
- Aprovechamientos: prados	103,2	106,9	107,0	108,9	121,5	118,7	118,0	117,6	120,5	123,9
TOTAL	116,2	129,4	138,3	143,3	152,2	162,2	171,2	184,2	197,3	210,0

Las Comunidades Autónomas donde el índice de precios suele ser superior a la media en todos los años del periodo 1997-2007 son: Murcia, Castilla-La Mancha, C.Valenciana, Madrid, Andalucía y Baleares. Por su parte, CC.AA. como Cantabria, Asturias, Aragón y Galicia, presentan una gran estabilidad en la evolución de sus precios, debido al peso significativo de los aprovechamientos.

CUADRO 2C
EVOLUCIÓN DEL ÍNDICE DE PRECIOS POR CC.AA.
(Base: Año 1997=100)

	1998	1999	2000	2001	2002	2003	2004	2005	2006	2007
Galicia	105,2	105,8	104,4	114,3	120,4	131,2	130,0	129,0	130,1	131,4
Asturias	105,8	108,3	108,9	108,9	121,4	118,1	118,0	107,2	131,0	154,4
Cantabria	101,1	101,5	101,5	101,5	105,5	113,7	113,6	114,2	126,9	135,0
País Vasco	141,1	141,1	154,2	148,4	154,4	168,7	172,2	180,4	183,9	185,8
Navarra	104,0	110,0	109,1	109,9	125,6	141,4	141,4	157,3	162,6	180,7
La Rioja	106,9	114,5	118,6	117,5	127,5	136,2	149,7	163,1	175,7	188,7
Aragón	110,8	116,2	119,1	119,4	117,5	121,8	124,0	191,6	166,9	171,0
Cataluña	107,5	118,6	134,1	138,0	150,1	160,1	172,7	183,6	193,5	204,4
Baleares	106,7	125,4	127,3	138,8	159,3	168,7	181,4	211,7	223,4	217,0
Castilla y León	106,6	117,6	125,8	133,7	141,6	149,2	150,5	153,4	159,8	167,1
Madrid	137,9	123,3	148,0	150,9	151,2	178,2	198,9	240,5	255,2	268,2
Castilla-La Mancha	124,4	152,9	156,9	163,0	182,1	193,1	199,6	203,2	200,4	210,7
Valencia	110,1	120,2	127,0	131,6	139,9	159,2	172,8	192,8	213,4	220,7
Murcia	115,8	121,1	135,8	156,8	187,6	199,7	228,4	237,1	239,5	257,0
Extremadura	108,2	122,5	135,4	149,2	151,1	159,6	166,2	166,8	173,4	178,0
Andalucía	120,1	134,6	147,1	152,6	157,8	173,0	184,0	200,8	230,7	252,1
Canarias	106,4	137,0	136,9	190,3	205,2	148,3	176,4	184,3	194,3	209,9
TOTAL	116,2	129,5	138,3	143,3	152,2	162,2	171,2	184,2	197,3	210,0

3.2. Tasas de variación

Las tasas de variación de precios en los últimos años se recogen en los Cuadros 3A, 3B y 3C (información más detallada desde 1983 en el Anejo 3).

El ritmo de crecimiento de los precios respecto al año anterior, que se había ido frenando progresivamente a lo largo del periodo 1997-2001, sigue recuperándose en el año 2007 al igual que en los últimos años, con una tasa del 6,4% pero que, como ya comentamos anteriormente, no llega a alcanzar los niveles de la segunda mitad de los años 90.

CUADRO 3A
TASAS DE VARIACIÓN POR CULTIVOS-APROVECHAMIENTOS (%)
(Base: Año 1997=100)

	1998-97	1999-98	2000-99	2001-00	2002-01	2003-02	2004-03	2005-04	2006-05	2007-06
CULTIVOS	17,3	12,4	7,1	2,2	6,4	6,6	5,7	8,1	7,2	6,4
- Tierras labor secano	13,2	9,5	5,5	6,1	8,5	5,4	4,6	8,7	3,3	8,8
- Tierras labor regadío	19,3	3,8	9,0	8,2	6,6	5,6	4,8	9,5	4,1	4,6
- Hortalizas aire libre	4,9	4,9	4,6	6,0	20,3	13,7	-1,2	5,8	8,8	3,5
- Cultivos protegidos regadío	3,9	4,3	4,3	4,6	3,2	35,4	3,0	34,3	41,3	1,0
- Frutales cítricos	12,6	7,7	6,1	5,9	5,8	13,4	11,9	10,0	4,6	1,4
- Frutales no cítricos	13,8	18,6	3,4	4,4	13,9	13,2	6,9	8,5	9,4	5,0
- Viñedo	19,7	22,9	2,4	-1,5	7,7	1,3	4,9	3,7	5,1	5,2
- Olivar	19,3	16,3	10,6	5,3	0,6	3,9	7,3	4,1	13,0	8,1
APROVECHAMIENTOS	8,7	5,5	5,4	11,2	5,5	6,3	4,2	3,8	5,8	7,0
- Prados naturales secano	4,2	0,6	3,3	5,1	4,6	10,4	0,3	-0,1	6,4	5,9
- Prados naturales regadío	3,2	3,6	0,1	1,8	11,5	-2,3	-0,6	-0,3	2,5	2,8
- Pastizales	12,2	8,8	7,3	23,5	5,4	4,1	8,0	7,3	5,7	8,3
TOTAL	16,2	11,4	6,9	3,6	6,3	6,6	5,5	7,6	7,1	6,4

CUADRO 3B
TASAS DE VARIACIÓN POR SECANO-REGADÍO (%)
(Base: Año 1997=100)

	1998-97	1999-98	2000-99	2001-00	2002-01	2003-02	2004-03	2005-04	2006-05	2007-06
SECANO	15,6	13,1	6,6	5,6	5,9	5,2	5,3	6,2	6,6	7,7
- Tierras labor secano	13,2	9,5	5,5	6,1	8,5	5,4	4,6	8,7	3,3	8,8
- Frutales no cítricos	13,8	5,9	4,4	10,1	11,3	12,9	9,2	10,9	14,7	1,4
- Viñedo	21,4	24,7	2,1	-2,2	7,5	0,9	4,6	3,4	4,8	5,6
- Olivar	23,8	19,0	11,9	5,7	0,4	4,6	7,1	3,3	13,0	7,9
- Aprovechamientos	9,1	5,7	5,9	11,8	5,2	6,8	4,5	4,1	6,0	7,3
- Prados	4,2	0,6	3,3	5,1	4,6	10,4	0,3	-0,1	6,4	5,9
- Pastizales	12,2	8,8	7,3	23,5	5,4	4,1	8,0	7,3	5,7	8,3
REGADÍO	17,1	6,8	7,6	1,4	7,0	9,0	5,8	10,1	7,9	4,2
- Tierras labor regadío	19,3	3,8	9,0	8,2	6,6	5,6	4,8	9,5	4,1	4,6
- Hortalizas aire libre	4,9	4,9	4,6	6,0	20,3	13,7	-1,2	5,8	8,8	3,5
- Cultivos protegidos	3,9	4,3	4,3	4,6	3,2	35,4	3,0	34,3	41,3	1,0
- Arroz	4,7	4,7	4,3	2,6	-5,4	12,0	3,7	2,7	1,0	4,3
- Fresón	4,5	3,9	3,6	4,0	4,1	4,2	7,4	27,0	14,3	5,0
- Frutales cítricos	12,6	7,7	6,1	5,9	5,8	13,4	11,9	10,0	4,6	1,4
- Frutales no cítricos	11,5	26,0	3,3	4,3	15,6	13,4	5,3	6,8	5,8	7,8
- Viñedo	6,1	5,9	4,8	5,1	10,6	4,3	7,9	6,7	8,3	2,3
- Olivar	3,3	4,9	4,2	3,6	1,6	0,2	8,6	8,3	12,9	9,4
- Aprovechamientos: prados	3,2	3,6	0,1	1,8	11,5	-2,3	-0,6	-0,3	2,5	2,8
TOTAL	16,2	11,4	6,9	3,6	6,3	6,6	5,5	7,6	7,1	6,4

CUADRO 3C
TASAS DE VARIACIÓN POR CC.AA. (%)
 (Base: Año 1997=100)

	1998-97	1999-98	2000-99	2001-00	2002-01	2003-02	2004-03	2005-04	2006-05	2007-06
Galicia	5,2	0,5	-1,3	9,5	5,3	9,0	-0,9	-0,7	0,8	1,0
Asturias	5,8	2,4	0,5	0,0	11,5	-2,7	-0,1	-9,2	22,2	17,9
Cantabria	1,1	0,4	0,0	-0,1	4,0	7,8	-0,1	0,5	11,1	6,4
País Vasco	41,1	0,0	9,3	-3,8	4,0	9,3	2,1	4,8	1,9	1,1
Navarra	4,0	5,8	-0,8	0,8	14,2	12,6	0,0	11,2	3,4	11,1
La Rioja	6,9	7,1	3,6	-0,9	8,5	6,9	9,9	9,0	7,8	7,4
Aragón	10,8	4,9	2,5	0,0	-1,5	3,6	1,8	54,5	-12,9	2,5
Cataluña	7,5	10,3	13,0	2,9	8,7	6,7	7,9	6,3	5,4	5,6
Baleares	6,7	17,4	1,6	9,0	14,8	5,9	7,6	16,7	5,5	-2,9
Castilla y León	6,6	10,3	6,9	6,3	5,9	5,4	0,9	2,0	4,1	4,6
Madrid	37,9	-10,6	20,0	2,0	0,2	17,9	11,6	20,9	6,1	5,1
Castilla-La Mancha	24,4	22,9	2,7	3,9	11,7	6,0	3,4	1,8	-1,4	5,1
Valencia	10,1	9,2	5,7	3,6	6,3	13,9	8,5	11,6	10,7	3,4
Murcia	15,8	4,6	12,1	15,5	19,6	6,4	14,4	3,8	1,0	7,3
Extremadura	8,2	13,2	10,5	10,1	1,3	5,6	4,1	0,3	4,0	2,7
Andalucía	20,1	12,1	9,3	3,8	3,4	9,7	6,3	9,1	14,9	9,3
Canarias	6,4	28,8	-0,1	39,0	7,8	-27,8	19,0	4,5	5,4	8,0
TOTAL	16,2	11,5	6,9	3,6	6,3	6,6	5,5	7,6	7,1	6,4

3.3. Repercusiones

Los resultados generales de las repercusiones de los principales cultivos y aprovechamientos de secano y regadío se recogen en los Cuadros 4A y 4B (información más detallada para todos los tipos de tierra en el Anejo 4).

CUADRO 4A
ANÁLISIS DE REPERCURSIONES
POR CULTIVOS Y APROVECHAMIENTOS (%)

	2004-03	2005-04	2006-05	2007-06
CULTIVOS	5,07	7,24	6,50	5,72
- Tierras labor secano	1,37	2,57	0,99	2,53
- Tierras de labor regadío	0,83	1,63	0,72	0,78
- Hortalizas aire libre, arroz y fresón	0,14	0,18	0,20	0,12
- Cultivos protegidos	0,07	0,73	1,09	0,03
- Frutales Cítricos	0,74	0,66	0,31	0,09
- Frutales No Cítricos	0,37	0,46	0,52	0,28
- Viñedo	0,34	0,26	0,34	0,34
- Olivar	1,34	0,76	2,33	1,54
APROVECHAMIENTOS	0,45	0,40	0,59	0,71
- Prados secano	0,01	-0,01	0,26	0,24
- Prados regadío	0,00	0,00	0,01	0,01
- Pastizales secano	0,44	0,41	0,32	0,46
TOTAL	5,51	7,64	7,09	6,42

La repercusión de la variación de precios de una clase de tierra en la del índice general es la parte de la variación del índice que corresponde a dicha clase de cultivo. Por tanto, como se observa para el periodo 2004-2003 a 2007-2006, la suma de repercusiones coincide con la variación del índice general (no ocurría así en el intervalo anterior porque debe recordarse que los resultados para el año 2000 se calcularon mediante enlace técnico de las series).

Puede comprobarse que, de nuevo, la variación del precio de la tierra entre el año 2007 y el año 2006 se debe principalmente a los cultivos (90%) y mucho menos a los aprovechamientos (10%).

En particular, los cultivos que más han incidido en la evolución general de precios de la tierra son las dedicadas a labor de secano y el olivar y, dentro de los aprovechamientos, la mayor influencia la ejercen los pastizales.

CUADRO 4B
ANÁLISIS DE REPERCUSIONES
POR SECANO-REGADÍO (%)

	2004-03	2005-04	2006-05	2007-06
SECANO	3,40	3,94	4,13	4,83
- Tierras de labor secano	1,37	2,57	0,99	2,53
- Frutales No Cítricos	0,19	0,24	0,33	0,03
- Viñedo	0,29	0,21	0,28	0,33
- Olivar	1,09	0,51	1,95	1,25
- Aprovechamientos	0,45	0,41	0,58	0,69
- Prados	0,01	-0,01	0,26	0,24
- Pastizales	0,44	0,41	0,32	0,46
REGADÍO	2,12	3,70	2,96	1,59
- Tierras de labor regadío	0,83	1,63	0,72	0,78
- Hortalizas aire libre, arroz y fresón	0,14	0,18	0,19	0,11
- Cultivos protegidos	0,07	0,73	1,09	0,03
- Frutales Cítricos	0,74	0,66	0,31	0,09
- Frutales No Cítricos	0,17	0,22	0,18	0,25
- Viñedo	0,05	0,05	0,06	0,02
- Olivar	0,24	0,24	0,38	0,29
- Aprovechamientos	0,00	0,00	0,01	0,01
- Prados	0,00	0,00	0,01	0,01
TOTAL	5,51	7,64	7,09	6,42

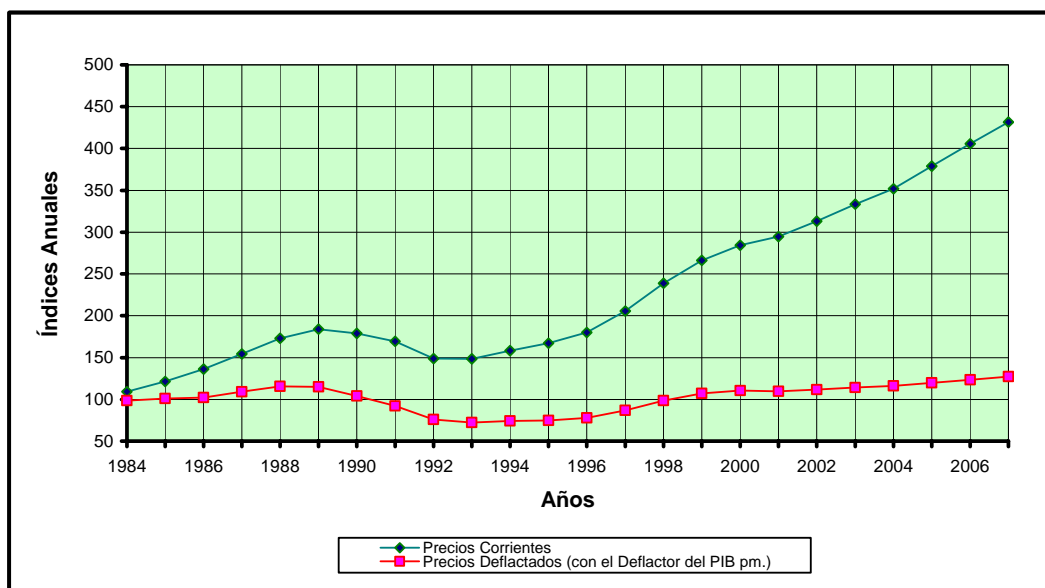
4. SERIES DE RESULTADOS A PRECIOS CORRIENTES: ESPECIFICACIONES POR COMUNIDADES AUTÓNOMAS PARA LOS PRINCIPALES TIPOS DE CULTIVOS

Para completar la información suministrada hasta el momento y conseguir homogeneidad con las publicaciones de años anteriores, en el Anejo 5 se incluyen las series de precios desde 1983 por Comunidades Autónomas para los cultivos y aprovechamientos más importantes puesto que representan el 95,7% del total; en concreto, tierras de labor de secano, tierras de labor de regadío, frutales de fruto seco de secano, naranjo, viñedo de transformación de secano, olivar de transformación de secano, prados naturales de secano y pastizales.

5. SERIES DE RESULTADOS A PRECIOS CONSTANTES

La evolución general desde 1983 de los precios de la tierra por tipos de cultivos y aprovechamientos a precios constantes (deflactados, según recomienda Eurostat, con el deflactor implícito del PIB a precios de mercado) se recoge en el Anejo 6. Los datos correspondientes a los deflactores del PIB de años anteriores que tenían carácter provisional se han sustituido por los definitivos facilitados por el Instituto Nacional de Estadística. La tendencia general comparada del precio de la tierra a precios corrientes y constantes se muestra en el siguiente gráfico:

GRÁFICO 2
EVOLUCIÓN NACIONAL DE PRECIOS DE LAS TIERRAS AGRARIAS
(ÍNDICES ANUALES 1983=100)



En el año 2007, se produce un ligero crecimiento a precios constantes (3,2%).

6. NOTAS METODOLÓGICAS

6.1. Periodo base

Se define el período base como aquel cuyos precios sirven de referencia para medir la evolución de los mismos. El periodo considerado es 1997, por lo que para dicho año el índice es 100.

6.2. Periodo de referencia de las ponderaciones

Se corresponde con el conjunto de años a que hacen referencia las superficies de cultivos y aprovechamientos utilizados como ponderaciones en la agregación de los precios. En el cálculo de la estructura de ponderaciones de la base 1997=100, se han utilizado las superficies medias de los años 1996, 1997 y 1998.

6.3. Tipos de cultivos y aprovechamientos

La cobertura y, por tanto, la representatividad de los precios con la base 1997 ha mejorado al incorporarse nuevas categorías con una importancia superficial y económica creciente; en concreto, las nuevas clases consideradas son: Hortalizas al Aire Libre, Arroz, Fresón, Cultivos Protegidos, Frutos Carnosos de Regadío, Viñedo de Transformación de Regadío, Olivar de Mesa de Regadío y Olivar de Transformación de Regadío.

El criterio de representatividad utilizado es el siguiente: las provincias objeto de estudio seleccionadas en cada clase son aquellas que, tras la ordenación de mayor a menor según la superficie ocupada por esa clase, el acumulado de ésta cubre como mínimo el 80% de la superficie nacional de la clase. No obstante, quedan incluidas las provincias consideradas de especial interés por las Comunidades Autónomas, aún habiendo sido eliminadas mediante la aplicación del criterio anterior.

6.4. Métodos de cálculo

Los *precios medios generales* en el año "T", a partir de agrupaciones geográficas o funcionales (tanto a precios corrientes como constantes) se calculan a partir de la siguiente fórmula:

$$PM_G^T = \sum_i^N W_i PM_i^T$$

donde:

- N : Comunidades Autónomas o clases de cultivos-aprovechamientos que conforman el total nacional.
- W_i : ponderación superficial, en tanto por uno, de las Comunidades Autónomas o clases de cultivos-aprovechamientos que conforman el total nacional.
- PM_i^T : precio medio en el año "T" de la Comunidad Autónoma o tipo de cultivo-aprovechamiento "i".

Los *índices* calculados son del tipo Laspeyres, en los que las ponderaciones utilizadas permanecen fijas durante el periodo de vigencia de la nueva base y su expresión matemática es la siguiente:

$$I_G^T = \frac{\sum_i^N q_i^0 p_i^T}{\sum_i^N q_i^0 p_i^0} \times 100 = \frac{PM_G^T}{PM_G^0} \times 100$$

donde:

- N : número de clases de cultivos o aprovechamientos.
- q_i^0 : superficie media del periodo 1996-1997-1998 del cultivo "i".
- p_i^T : precio medio en el año "T" del cultivo "i".
- p_i^0 : precio medio en el año base (1997) del cultivo "i".
- I_G^T : índice general de los precios de la tierra en el año "T".
- PM_G^T : precio medio general en el año "T".
- PM_G^0 : precio medio general en el año base (1997).

Las *tasas de variación* porcentuales de los precios de una determinada clase de cultivo o grupo de ellos en el año "T" sobre el año anterior (tasa interanual) se calculan de la siguiente forma:

$$V_T^{T-1} = \left(\frac{PM^T}{PM^{T-1}} - 1 \right) 100$$

La *repercusión* de la variación de precios de un tipo de cultivo en la variación del índice general es la parte de variación del índice que corresponde a dicho tipo de cultivo. Por tanto, la suma de repercusiones coincide con la variación del índice general. La fórmula utilizada para el cálculo de la repercusión es la siguiente:

$$R_i = \frac{PM_i^T - PM_i^{T-1}}{PM_G^{T-1}} \times W_i \times 100$$

donde:

- PM_i^T : precio medio de la clase de cultivo "i" en el año "T".
- PM_i^{T-1} : precio medio de la clase de cultivo "i" en el año "T-1".
- PM_G^{T-1} : precio medio general en el año "T-1".
- W_i : ponderación superficial, en tanto por uno, del cultivo "i".

6.5. Enlace de series

Con el fin de poder realizar estudios sobre la evolución de los precios se han calculado los correspondientes coeficientes de enlace entre los precios medios e índices de la antigua y nueva base. Dichos coeficientes de enlace se obtienen de la siguiente forma:

$$K_{97/83}^{PM} = \frac{PM_{97}^{97}}{PM_{97}^{83}} \qquad K_{97/83}^I = \frac{I_{97}^{97}}{I_{97}^{83}} = \frac{100}{I_{97}^{83}}$$

siendo:

$K_{97/83}^{PM}$ coeficiente de enlace de los precios medios.

PM_{97}^{97} precio medio del año 97, base 97.

PM_{97}^{83} precio medio del año 97, base 83.

siendo:

$K_{97/83}^I$ coeficiente de enlace de los índices.

I_{97}^{97} índice del año 97, base 97.

I_{97}^{83} índice del año 97, base 83.

De esta forma, las series enlazadas con la base “1997” de precios medios e índices de un año cualquiera se calculan multiplicando estos coeficientes por los precios medios e índices de dicho año calculados con la base anterior (1983). Este cálculo permite mantener las tasas de variación anteriores y posteriores al momento de implantación de la nueva base 1997, criterio consistente con el objetivo fundamental de la encuesta, medir la variación anual del nivel de precios de los tipos de tierra para los usos agrícolas más significativos.

6.6. Origen y tratamiento de la información

La operación de recogida de los precios es responsabilidad de los Servicios de Estadística de las Consejerías de Agricultura de las Comunidades Autónomas, a través de sus unidades provinciales. En la captura de la información los expertos cumplimentan un cuestionario que recoge los precios (observados y, en su defecto, estimados) para cada clase de tierra de las transacciones realizadas en cada unidad territorial inferior seleccionada como representativa (comarca, municipio o paraje). Una vez rellenados los cuestionarios, los técnicos expertos los envían a los servicios provinciales de las Comunidades Autónomas, quienes resumen la información en un estadillo provincial y específico para cada clase. La Subdirección General de Estadísticas Agroalimentarias se responsabiliza del cálculo de los precios e índices por Comunidades Autónomas y nacionales.

6.7. Referencia histórica

La investigación de los precios de las tierras con destino a su explotación agraria se inició por el Departamento en el año 1979 con carácter experimental, siendo actual responsabilidad de la Secretaría General Técnica (Subdirección General de Estadísticas Agroalimentarias). Habiendo adquirido un notable impulso desde 1983, los resultados de dicha investigación, realizada mediante encuesta en el mes de noviembre de cada año, se publican en números monográficos del Boletín Mensual de Estadística Agraria y en la WEB del Ministerio (www.mapa.es/es/estadistica/pags/precios/tierra/Precios_tierra.htm), así como en el Anuario de Estadísticas Agroalimentarias.

Con los resultados del año 2001, se elaboró una nueva encuesta con base del año 1997, adaptada a los cambios en los usos del suelo agrícola y, por tanto, a la realidad económica del sector.

ANEJO 1A
EVOLUCIÓN DEL PRECIO MEDIO GENERAL POR CULTIVOS-APROVECHAMIENTOS (euros por hectárea)

	1983	1985	1990	1991	1993	1995	1996	1997	1998	1999	2000	2001	2002	2003	2004	2005	2006	2007	Tasa crecim. acumul. 07-83
CULTIVOS	3.037	3.685	5.359	5.076	4.364	4.946	5.355	6.219	7.297	8.204	8.786	8.979	9.550	10.180	10.757	11.626	12.467	13.259	6,3
TIERRAS DE LABOR	2.354	2.890	4.238	3.954	3.254	3.636	3.927	4.439	5.117	5.501	5.867	6.276	6.763	7.136	7.468	8.139	8.434	9.045	5,8
SECANO	1.662	2.053	3.070	2.883	2.463	2.789	3.021	3.419	3.871	4.238	4.471	4.744	5.146	5.425	5.675	6.169	6.373	6.933	6,1
REGADÍO	5.874	7.149	10.151	9.363	7.212	7.870	8.429	9.505	11.341	11.770	12.829	13.875	14.789	15.624	16.369	17.922	18.663	19.525	5,1
HORTALIZAS AIRE LIBRE REGADÍO	---	---	---	---	---	---	---	20.604	21.612	22.678	23.710	25.133	30.248	34.386	33.963	35.929	39.078	40.443	--
CULTIVOS PROTEGIDOS REGADÍO	---	---	---	---	---	---	---	64.675	67.211	70.120	73.118	76.491	78.939	106.874	110.127	147.928	209.053	211.081	--
ARROZ	---	---	---	---	---	---	---	20.629	21.599	22.619	23.597	24.218	22.920	25.672	26.615	27.342	27.603	28.794	--
FRESÓN	---	---	---	---	---	---	---	30.340	31.703	32.935	34.125	35.490	36.962	38.500	41.350	52.500	60.000	63.000	--
FRUTALES CÍTRICOS	21.047	26.653	29.408	26.519	22.670	26.459	27.603	33.487	37.717	40.617	43.099	45.644	48.297	54.783	61.287	67.394	70.470	71.436	5,2
NARANJO REGADÍO	19.162	26.326	30.112	26.468	21.995	26.146	28.298	33.762	38.959	42.758	44.418	44.207	44.389	51.613	58.937	66.286	70.385	70.729	5,6
MANDARINO REGADÍO	23.421	28.465	32.474	28.824	26.360	29.866	28.780	38.056	40.733	42.591	44.864	49.436	50.793	58.543	65.244	69.470	70.390	70.848	4,7
LIMÓN REGADÍO	18.641	20.825	19.850	19.688	16.322	19.036	20.277	22.526	25.726	27.430	31.279	40.660	52.328	54.148	58.182	65.461	70.860	74.509	5,9
FRUTALES NO CÍTRICOS	4.170	4.757	6.190	6.105	5.246	5.853	6.428	7.167	8.159	9.680	10.014	10.459	11.909	13.482	14.407	15.631	17.108	17.968	6,3
DE HUESO SECANO	5.135	6.317	10.018	9.967	7.856	8.650	8.703	9.583	10.840	11.702	12.013	12.802	12.217	12.524	12.901	13.993	15.344	15.503	4,7
DE HUESO REGADÍO	9.284	11.387	14.024	14.712	10.751	11.107	12.357	14.582	15.637	16.674	17.137	18.310	18.355	20.635	20.551	22.380	21.336	24.295	4,1
DE PEPITA SECANO	5.815	7.469	7.707	8.134	7.701	8.636	8.981	9.306	9.705	10.261	10.649	11.781	12.140	12.922	13.590	14.956	15.245	15.643	4,2
DE PEPITA REGADÍO	9.937	11.627	16.065	14.831	11.070	11.222	11.581	13.087	13.375	13.849	14.484	14.822	15.826	17.143	17.449	19.574	20.663	21.463	3,3
DE FRUTO SECO SECANO	2.194	2.524	3.131	3.220	2.809	3.188	3.505	3.911	4.477	4.811	5.042	5.447	6.175	7.045	7.737	8.601	9.904	10.049	6,5
DE FRUTO SECO REGADÍO	9.641	9.429	9.145	8.924	7.892	7.717	8.928	10.048	12.213	13.321	14.145	14.222	15.850	21.182	22.852	23.785	30.486	34.179	5,4
CARNOSOS REGADÍO	---	---	---	---	---	---	---	61.856	65.505	70.614	74.710	77.325	82.970	89.407	108.245	111.086	115.150	109.829	--
PLATANERA	40.935	40.920	57.374	57.287	53.723	60.108	65.443	67.048	84.282	167.251	167.002	191.976	202.959	223.691	235.213	247.784	256.814	276.141	8,3
VIÑEDO	---	---	---	---	---	---	---	8.174	9.784	12.021	12.306	12.118	13.056	13.222	13.870	14.387	15.126	15.919	--
DE MESA SECANO	3.740	3.932	6.135	6.120	5.496	6.937	7.720	9.214	9.732	10.058	9.533	10.817	10.029	11.982	12.121	12.754	16.217	16.252	6,3
DE MESA REGADÍO	8.542	9.083	10.779	10.016	12.707	14.049	15.269	17.447	21.395	23.214	25.290	23.986	27.975	31.255	34.778	41.262	49.440	49.900	7,6
DE TRANSFORMACIÓN SECANO	3.436	3.896	5.723	5.898	5.190	6.009	6.440	7.698	9.423	12.245	12.537	11.677	12.559	12.664	13.246	13.693	14.324	15.133	6,4
DE TRANSFORMACIÓN REGADÍO	---	---	---	---	---	---	---	14.865	15.501	16.200	16.888	17.483	18.790	18.827	19.920	19.731	19.600	20.303	--
OLIVAR	---	---	---	---	---	---	---	10.653	12.709	14.785	16.352	17.223	17.324	17.996	19.313	20.099	22.706	24.546	--
DE MESA SECANO	2.928	3.900	5.891	5.293	4.694	6.219	7.335	7.898	9.147	10.870	11.325	11.274	11.328	11.474	11.498	11.650	12.366	13.285	6,5
DE MESA REGADÍO	---	---	---	---	---	---	---	20.550	21.186	21.937	22.538	23.458	23.198	24.120	23.992	24.327	26.158	29.941	--
DE TRANSFORMACIÓN SECANO	2.487	2.972	5.150	5.060	5.638	6.784	7.501	9.171	11.579	13.975	15.789	16.099	16.162	16.919	18.153	18.757	21.229	22.901	9,7
DE TRANSFORMACIÓN REGADÍO	---	---	---	---	---	---	---	27.099	27.998	29.395	30.655	31.759	32.343	32.327	35.337	38.461	43.563	47.495	--
APROVECHAMIENTOS	1.117	1.372	2.159	2.045	1.978	2.161	2.265	2.420	2.630	2.775	2.926	3.254	3.434	3.650	3.804	3.951	4.181	4.475	6,0
PRADOS NATURALES SECANO	3.897	4.799	6.423	6.047	5.880	6.015	6.261	6.600	6.875	6.919	7.150	7.524	7.873	8.690	8.714	8.703	9.264	9.809	3,9
PRADOS NATURALES REGADÍO	5.540	6.837	8.429	8.311	8.158	8.452	8.464	8.339	8.605	8.916	8.922	9.084	10.133	9.902	9.840	9.809	10.050	10.332	2,6
PASTIZALES SECANO	459	561	1.086	1.027	986	1.141	1.213	1.325	1.486	1.617	1.735	2.144	2.260	2.352	2.542	2.728	2.883	3.121	8,3
GENERAL	2.564	3.116	4.586	4.343	3.806	4.284	4.616	5.272	6.125	6.823	7.292	7.553	8.026	8.553	9.024	9.714	10.402	11.070	6,3

ANEJO 1B
EVOLUCIÓN DEL PRECIO MEDIO GENERAL POR SECANO-REGADÍO (euros por hectárea)

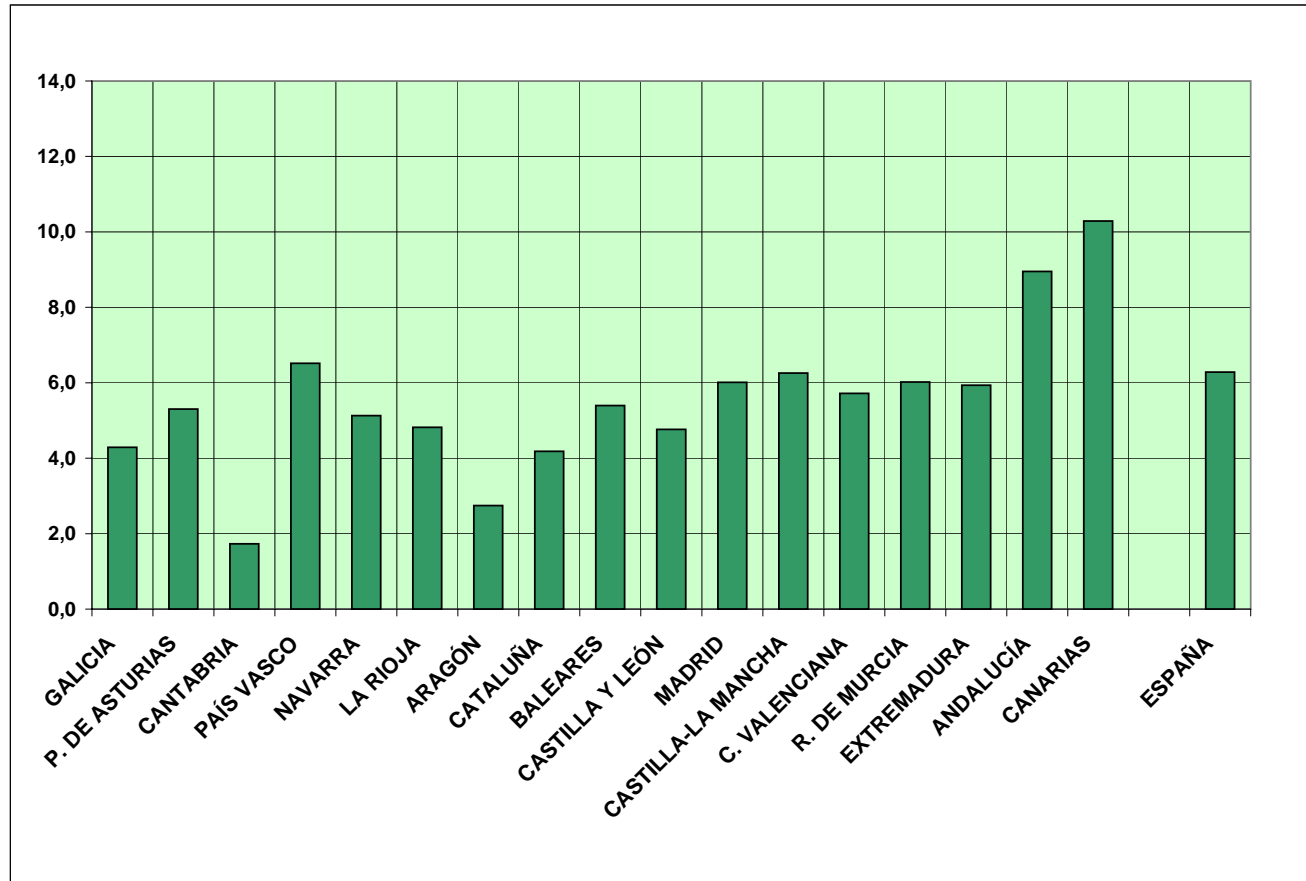
	1983	1985	1990	1991	1993	1995	1996	1997	1998	1999	2000	2001	2002	2003	2004	2005	2006	2007	Tasa crecim. acumul. 07-83
SECANO	1.676	2.038	3.124	2.986	2.718	3.095	3.347	3.858	4.461	5.047	5.381	5.684	6.017	6.330	6.668	7.081	7.548	8.132	6,8
TIERRAS DE LABOR	1.662	2.053	3.070	2.883	2.463	2.785	3.021	3.419	3.871	4.238	4.471	4.744	5.146	5.425	5.675	6.169	6.373	6.933	6,1
FRUTALES NO CÍTRICOS	---	---	---	---	---	---	---	4.217	4.799	5.081	5.305	5.842	6.501	7.341	8.016	8.894	10.197	10.343	--
DE HUESO	5.135	6.317	10.018	9.967	7.856	8.650	8.703	9.583	10.840	11.702	12.013	12.802	12.217	12.524	12.901	13.993	15.344	15.503	4,7
DE PEPITA	5.815	7.469	7.707	8.134	7.701	8.636	8.981	9.306	9.705	10.261	10.649	11.781	12.140	12.922	13.590	14.956	15.245	15.643	4,2
DE FRUTO SECO	2.194	2.524	3.131	3.220	2.809	3.188	3.505	3.911	4.477	4.811	5.042	5.447	6.175	7.045	7.737	8.601	9.904	10.049	6,5
VIÑEDO	---	---	---	---	---	---	---	7.709	9.362	11.678	11.928	11.670	12.540	12.659	13.238	13.686	14.338	15.142	--
DE MESA	3.740	3.932	6.135	6.120	5.496	6.937	7.720	9.214	9.732	10.058	9.533	10.817	10.029	11.982	12.121	12.754	16.217	16.252	6,3
DE TRANSFORMACIÓN	3.436	3.896	5.723	5.898	5.190	5.936	6.440	7.698	9.423	12.245	12.537	11.677	12.559	12.664	13.246	13.693	14.324	15.133	6,4
OLIVAR	---	---	---	---	---	---	---	9.115	11.286	13.435	15.037	15.887	15.950	16.680	17.861	18.445	20.840	22.479	--
DE MESA	2.928	3.900	5.891	5.293	4.694	6.219	7.335	7.898	9.147	10.870	11.325	11.274	11.328	11.474	11.498	11.650	12.366	13.285	6,5
DE TRANSFORMACIÓN	2.487	2.972	5.150	5.060	5.638	6.784	7.501	11.579	13.975	15.789	16.099	16.162	16.919	18.153	18.757	21.229	22.901	9,7	
APROVECHAMIENTOS	1.021	1.254	2.026	1.912	1.846	2.027	2.132	2.296	2.506	2.648	2.803	3.133	3.294	3.520	3.678	3.828	4.058	4.353	6,2
PRADOS NATURALES	3.897	4.799	6.423	6.047	5.880	6.029	6.261	6.600	6.875	6.919	7.150	7.524	7.873	8.690	8.714	8.703	9.264	9.809	3,9
PASTIZALES	459	561	1.086	1.027	986	1.141	1.213	1.325	1.486	1.617	1.735	2.144	2.260	2.352	2.542	2.728	2.883	3.121	8,3
REGADÍO	8.755	10.622	14.340	13.301	10.607	11.601	12.353	13.968	16.359	17.463	18.788	19.043	20.380	22.216	23.511	25.897	27.950	29.134	5,1
TIERRAS DE LABOR	5.874	7.149	10.151	9.363	7.212	7.870	8.429	9.505	11.341	11.770	12.829	13.875	14.789	15.624	16.369	17.922	18.663	19.525	5,1
HORTALIZAS AIRE LIBRE REGADÍO	---	---	---	---	---	---	---	20.604	21.612	22.678	23.710	25.133	30.248	34.386	33.963	35.929	39.078	40.443	--
CULTIVOS PROTEGIDOS REGADÍO	---	---	---	---	---	---	---	64.675	67.211	70.120	73.118	76.491	78.939	106.874	110.127	147.928	209.053	211.081	--
ARROZ	---	---	---	---	---	---	---	20.629	21.599	22.619	23.597	24.218	22.920	25.672	26.615	27.342	27.603	28.794	--
FRESÓN	---	---	---	---	---	---	---	30.340	31.703	32.935	34.125	35.490	36.962	38.500	41.350	52.500	60.000	63.000	--
FRUTALES CÍTRICOS	21.047	26.653	29.408	26.519	22.670	26.459	27.603	33.487	37.717	40.617	43.099	45.644	48.297	54.783	61.287	67.394	70.470	71.436	5,2
NARANJO REGADÍO	19.162	26.326	30.112	26.468	21.995	26.146	28.298	33.762	38.959	42.758	44.418	44.207	44.389	51.613	58.937	66.286	70.385	70.729	5,6
MANDARINO REGADÍO	23.421	28.465	32.474	28.824	26.360	29.866	28.780	38.056	40.733	42.591	44.864	49.436	50.793	58.543	65.244	69.470	70.390	70.848	4,7
LIMÓN REGADÍO	18.641	20.825	19.850	19.688	16.322	19.036	20.277	22.526	25.726	27.430	31.279	40.660	52.328	54.148	58.182	65.461	70.860	74.509	5,9
FRUTALES NO CÍTRICOS	---	---	---	---	---	---	---	15.062	16.790	21.164	21.871	22.813	26.382	29.918	31.509	33.662	35.601	38.373	--
DE HUESO	9.284	11.387	14.024	14.712	10.751	11.107	12.357	14.582	15.637	16.674	17.137	18.310	18.355	20.635	20.551	22.380	21.336	24.295	4,1
DE PEPITA	9.937	11.627	16.065	14.831	11.070	11.222	11.581	13.087	13.375	13.849	14.484	14.822	15.826	17.143	17.449	19.574	20.663	21.463	3,3
DE FRUTO SECO	9.641	9.429	9.145	8.924	7.892	7.717	8.928	10.048	12.213	13.321	14.145	14.222	15.850	21.182	22.852	23.785	30.486	34.179	5,4
CARNOSOS REGADÍO	---	---	---	---	---	---	---	61.856	65.505	70.614	74.710	77.325	82.970	89.407	108.245	111.086	115.150	109.829	--
PLATANERA	40.935	40.920	57.374	57.287	53.723	60.108	65.443	67.048	84.282	167.251	167.002	191.976	202.959	223.691	235.213	247.784	256.814	276.141	8,3
VIÑEDO	---	---	---	---	---	---	---	15.562	16.512	17.478	18.311	19.239	21.269	22.183	23.932	25.544	27.656	28.294	--
DE MESA	8.542	9.083	10.779	10.016	12.707	14.049	15.269	17.447	21.395	23.214	25.290	23.986	27.975	31.255	34.778	41.262	49.440	49.900	7,6
DE TRANSFORMACIÓN	---	---	---	---	---	---	---	14.865	15.501	16.200	16.888	17.483	18.790	18.827	19.920	19.731	19.600	20.303	--
OLIVAR	---	---	---	---	---	---	---	26.469	27.343	28.677	29.875	30.961	31.463	31.538	34.246	37.102	41.889	45.806	--
DE MESA	---	---	---	---	---	---	---	20.550	21.186	21.937	22.538	23.458	23.198	24.120	23.992	24.327	26.158	29.941	--
DE TRANSFORMACIÓN	---	---	---	---	---	---	---	27.099	27.998	29.395	30.655	31.759	32.343	32.327	35.337	38.461	43.563	47.495	--
PRADOS NATURALES	5.540	6.837	8.429	8.311	8.158	8.339	8.464	8.339	8.605	8.916	8.922	9.084	10.133	9.902	9.840	9.809	10.050	10.332	2,6
GENERAL	2.564	3.116	4.586	4.343	3.806	4.287	4.616	5.272	6.125	6.823	7.294	7.553	8.026	8.553	9.024	9.714	10.402	11.070	6,3

ANEJO 1C.1
EVOLUCIÓN DEL PRECIO MEDIO GENERAL POR COMUNIDADES AUTÓNOMAS (euros por hectárea)

	1983	1985	1990	1991	1993	1995	1996	1997	1998	1999	2000	2001	2002	2003	2004	2005	2006	2007	Tasa crecim. acumul. 07-83
GALICIA	5.656	7.194	11.112	11.308	11.057	11.489	11.666	11.789	12.408	12.469	12.304	13.473	14.191	15.473	15.326	15.212	15.339	15.493	4,3
P. DE ASTURIAS	3.816	4.946	8.120	7.296	6.942	7.038	7.699	8.540	9.033	9.250	9.298	9.298	10.367	10.085	10.076	9.153	11.188	13.188	5,3
CANTABRIA	7.404	7.495	8.102	8.011	8.048	8.132	8.162	8.282	8.372	8.408	8.408	8.402	8.740	9.417	9.409	9.459	10.509	11.179	1,7
PAÍS VASCO	3.285	3.337	4.433	6.344	4.931	6.251	6.732	8.040	11.345	11.345	12.401	11.931	12.410	13.560	13.841	14.504	14.783	14.942	6,5
NAVARRA	3.137	3.890	4.106	4.081	3.398	3.730	4.265	5.769	6.002	6.348	6.295	6.342	7.246	8.157	8.157	9.074	9.380	10.423	5,1
LA RIOJA	3.569	5.522	6.432	5.696	4.519	5.575	5.688	5.853	6.257	6.701	6.942	6.878	7.461	7.973	8.759	9.544	10.285	11.042	4,8
ARAGÓN	2.025	2.358	2.709	2.287	1.687	1.976	2.210	2.268	2.514	2.637	2.702	2.707	2.666	2.762	2.812	4.345	3.786	3.880	2,7
CATALUÑA	4.268	4.605	5.822	5.745	4.474	4.689	4.891	5.585	6.005	6.626	7.490	7.709	8.381	8.941	9.647	10.253	10.809	11.416	4,2
BALEARES	5.705	6.801	8.585	8.349	7.833	9.058	8.935	9.282	9.908	11.635	11.818	12.880	14.790	15.655	16.838	19.646	20.736	20.139	5,4
CASTILLA Y LEÓN	1.559	1.965	2.649	2.271	1.869	2.241	2.454	2.850	3.038	3.352	3.584	3.812	4.036	4.252	4.289	4.373	4.554	4.763	4,8
MADRID	2.475	3.284	3.851	3.883	3.558	3.892	3.200	3.748	5.170	4.622	5.548	5.656	5.666	6.680	7.455	9.015	9.563	10.051	6,0
CASTILLA-LA MANCHA	1.462	1.671	2.466	2.490	2.220	2.451	2.570	2.976	3.703	4.550	4.671	4.851	5.420	5.747	5.941	6.049	5.965	6.271	6,3
C. VALENCIANA	8.609	11.246	12.904	11.641	10.172	12.147	12.949	14.823	16.314	17.822	18.830	19.513	20.733	23.606	25.621	28.585	31.635	32.708	5,7
R. DE MURCIA	4.365	4.884	6.103	6.112	4.991	5.005	5.873	6.907	7.998	8.365	9.380	10.832	12.958	13.790	15.773	16.375	16.538	17.750	6,0
EXTREMADURA	1.137	1.428	2.508	2.211	1.930	2.134	2.444	2.549	2.759	3.123	3.452	3.801	3.852	4.068	4.236	4.251	4.419	4.538	5,9
ANDALUCÍA	2.868	3.531	6.896	6.681	5.907	6.787	7.536	8.902	10.692	11.984	13.096	13.589	14.049	15.405	16.378	17.872	20.536	22.445	9,0
CANARIAS	7.615	7.652	18.093	18.889	23.902	29.088	31.823	38.044	40.466	52.133	52.095	72.395	78.073	56.401	67.124	70.117	73.902	79.846	10,3
ESPAÑA	2.564	3.116	4.586	4.343	3.806	4.284	4.616	5.272	6.125	6.826	7.294	7.553	8.026	8.553	9.024	9.714	10.402	11.070	6,3

ANEJO 1C.2

TASA DE CRECIMIENTO ANUAL MEDIA ACUMULATIVA DEL PRECIO MEDIO GENERAL POR CC.AA.
EN EL PERÍODO 1983-2007 (%)



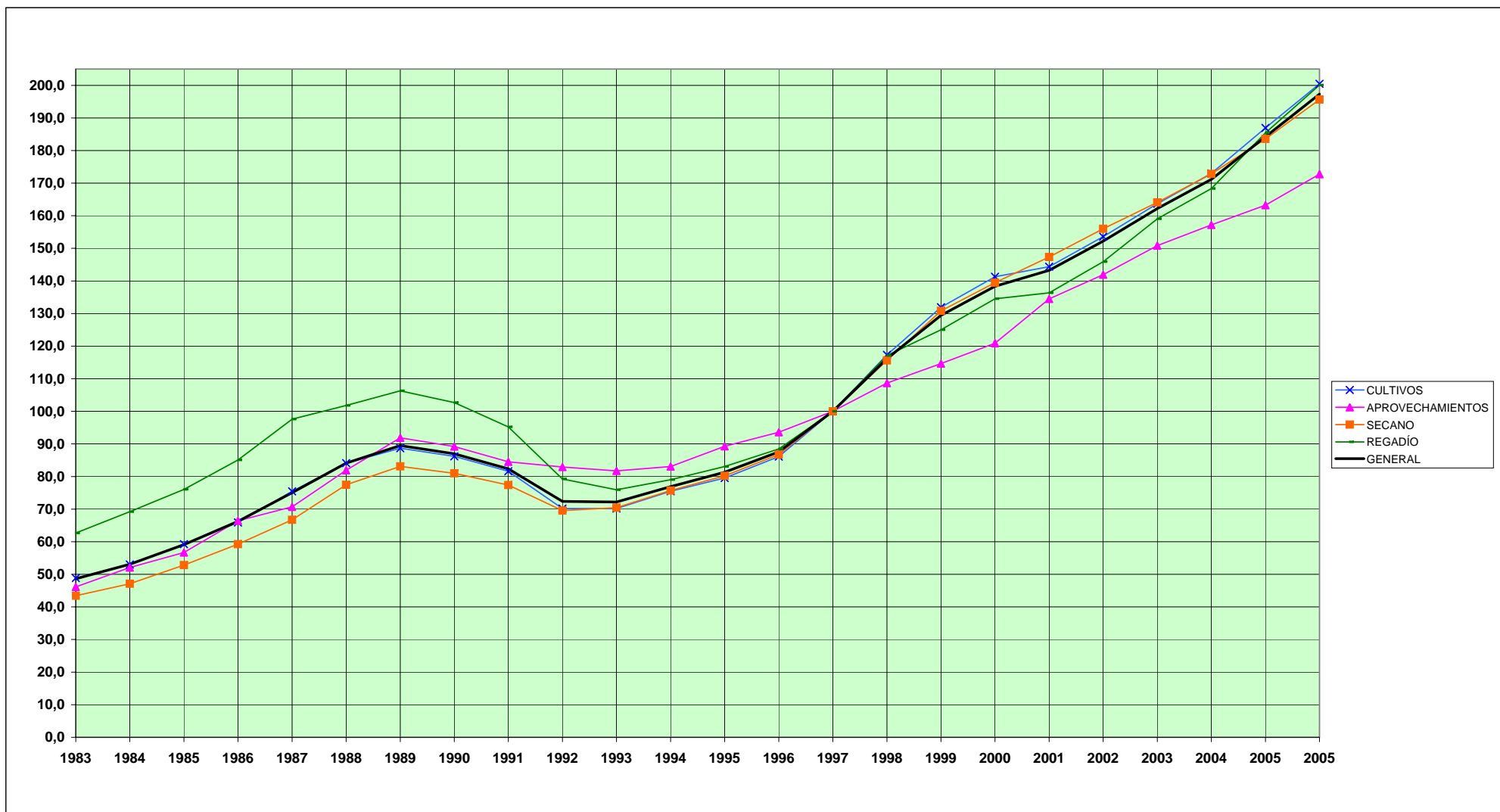
ANEJO 2A
EVOLUCIÓN DEL ÍNDICE DE PRECIOS (Base: Año1997=100). ANÁLISIS POR CULTIVOS-APROVECHAMIENTOS

	1983	1985	1990	1991	1993	1995	1996	1997	1998	1999	2000	2001	2002	2003	2004	2005	2006	2007	Multiplicador 2007 sobre 83
CULTIVOS	48,8	59,2	86,2	81,6	70,2	79,5	86,1	100,0	117,3	131,9	141,3	144,4	153,6	163,7	173,0	187,0	200,5	213,2	4,4
TIERRAS DE LABOR	53,0	65,1	95,5	89,1	73,3	81,9	88,5	100,0	115,3	123,9	132,2	141,4	152,4	160,7	168,2	183,3	190,0	203,7	3,8
SECANO	48,6	60,0	89,8	84,3	72,0	81,6	88,4	100,0	113,2	124,0	130,8	138,8	150,5	158,7	166,0	180,4	186,4	202,8	4,2
REGADÍO	61,8	75,2	106,8	98,5	75,9	82,8	88,7	100,0	119,3	123,8	135,0	146,0	155,6	164,4	172,2	188,6	196,4	205,4	3,3
HORTALIZAS AIRE LIBRE REGADÍO	---	---	---	---	---	---	---	100,0	104,9	110,1	115,1	122,0	146,8	166,9	164,8	174,4	189,7	196,3	---
CULTIVOS PROTEGIDOS REGADÍO	---	---	---	---	---	---	---	100,0	103,9	108,4	113,1	118,3	122,1	165,2	170,3	228,7	323,2	326,4	---
ARROZ	---	---	---	---	---	---	---	100,0	104,7	109,6	114,4	117,4	111,1	124,4	129,0	132,5	133,8	139,6	---
FRESÓN	---	---	---	---	---	---	---	100,0	104,5	108,6	112,5	117,0	121,8	126,9	136,3	173,0	197,8	207,6	---
FRUTALES CÍTRICOS	62,9	79,6	87,8	79,2	67,7	79,0	82,4	100,0	112,6	121,3	128,7	136,3	144,2	163,6	183,0	201,3	210,4	213,3	3,4
NARANJO REGADÍO	56,8	78,0	89,2	78,4	65,1	77,4	83,8	100,0	115,4	126,6	131,6	130,9	131,5	152,9	174,6	196,3	208,5	209,5	3,7
MANDARINO REGADÍO	61,5	74,8	85,3	75,7	69,3	78,5	75,6	100,0	107,0	111,9	117,9	129,9	133,5	153,8	171,4	182,5	185,0	186,2	3,0
LIMÓN REGADÍO	82,8	92,4	88,1	87,4	72,5	84,5	90,0	100,0	114,2	121,8	138,9	180,5	232,3	240,4	258,3	290,6	314,6	330,8	4,0
FRUTALES NO CÍTRICOS	58,2	66,4	86,4	85,2	73,2	81,7	89,7	100,0	113,8	135,1	139,7	145,9	166,2	188,1	201,0	218,1	238,7	250,7	4,3
DE HUESO SECANO	53,6	65,9	104,5	104,0	82,0	90,3	90,8	100,0	113,1	122,1	125,4	133,6	127,5	130,7	134,6	146,0	160,1	161,8	3,0
DE HUESO REGADÍO	63,7	78,1	96,2	100,9	73,7	76,2	84,7	100,0	107,2	114,3	117,5	125,6	125,9	141,5	140,9	153,5	146,3	166,6	2,6
DE PEPITA SECANO	62,5	80,3	82,8	87,4	82,8	92,8	96,5	100,0	104,3	110,3	114,4	126,6	130,4	138,9	146,0	160,7	163,8	168,1	2,7
DE PEPITA REGADÍO	75,9	88,8	122,8	113,3	84,6	85,8	88,5	100,0	102,2	105,8	110,7	113,3	120,9	131,0	133,3	149,6	157,9	164,0	2,2
DE FRUTO SECO SECANO	56,1	64,5	80,1	82,3	71,8	81,5	89,6	100,0	114,5	123,0	128,9	139,2	157,9	180,1	197,8	219,9	253,2	256,9	4,6
DE FRUTO SECO REGADÍO	95,9	93,8	91,0	88,8	78,5	76,8	88,9	100,0	121,6	132,6	140,8	141,5	157,7	210,8	227,4	236,7	303,4	340,2	3,5
CARNOSOS REGADÍO	---	---	---	---	---	---	---	100,0	105,9	114,2	120,8	125,0	134,1	144,5	175,0	179,6	186,2	177,6	---
PLATANERA	61,1	61,0	85,6	85,4	80,1	89,6	97,6	100,0	125,7	249,4	249,1	286,3	302,7	333,6	350,8	369,6	383,0	411,9	6,7
VIÑEDO	---	---	---	---	---	---	---	100,0	119,7	147,1	150,6	148,3	159,7	161,8	169,7	176,0	185,1	194,8	---
DE MESA SECANO	40,6	42,7	66,6	66,4	59,7	75,3	83,8	100,0	105,6	109,2	103,5	117,4	108,8	130,0	131,6	138,4	176,0	176,4	4,3
DE MESA REGADÍO	49,0	52,1	61,8	57,4	72,8	80,5	87,5	100,0	122,6	133,1	145,0	137,5	160,3	179,1	199,3	236,5	283,4	286,0	5,8
DE TRANSFORMACIÓN SECANO	44,6	50,6	74,3	76,6	67,4	78,1	83,7	100,0	122,4	159,1	162,9	151,7	163,2	164,5	172,1	177,9	186,1	196,6	4,4
DE TRANSFORMACIÓN REGADÍO	---	---	---	---	---	---	---	100,0	104,3	109,0	113,6	117,6	126,4	126,7	134,0	132,7	131,9	136,6	---
OLIVAR	---	---	---	---	---	---	---	100,0	119,3	138,8	153,5	161,7	162,6	168,9	181,3	188,7	213,1	230,4	---
DE MESA SECANO	37,1	49,4	74,6	67,0	59,4	78,8	92,9	100,0	115,8	137,6	143,4	142,7	143,4	145,3	145,6	147,5	156,6	168,2	4,5
DE MESA REGADÍO	---	---	---	---	---	---	---	100,0	103,1	106,7	109,7	114,1	112,9	117,4	116,7	118,4	127,3	145,7	---
DE TRANSFORMACIÓN SECANO	27,1	32,4	56,2	55,2	61,5	74,0	81,8	100,0	126,3	152,4	172,2	175,5	176,2	184,5	197,9	204,5	231,5	249,7	9,2
DE TRANSFORMACIÓN REGADÍO	---	---	---	---	---	---	---	100,0	103,3	108,5	113,1	117,2	119,4	119,3	130,4	141,9	160,8	175,3	---
APROVECHAMIENTOS	46,1	56,7	89,2	84,5	81,7	89,3	93,6	100,0	108,7	114,6	120,9	134,5	141,9	150,8	157,2	163,2	172,7	184,9	4,0
PRADOS NATURALES SECANO	59,0	72,7	97,3	91,6	89,1	91,1	94,9	100,0	104,2	104,8	108,3	114,1	119,3	131,7	132,0	131,9	140,4	148,6	2,5
PRADOS NATURALES REGADÍO	66,4	82,0	101,1	99,7	97,8	101,4	101,5	100,0	103,2	106,9	107,0	108,9	121,5	118,7	118,0	117,6	120,5	123,9	1,9
PASTIZALES SECANO	34,6	42,4	81,9	77,5	74,4	86,2	91,5	100,0	112,2	122,1	131,0	161,8	170,6	177,6	191,9	205,9	217,6	235,6	6,8
GENERAL	48,6	59,1	87,0	82,4	72,2	81,3	87,6	100,0	116,2	129,4	138,3	143,3	152,2	162,2	171,2	184,2	197,3	210,0	4,3

ANEJO 2B.1
EVOLUCIÓN DEL ÍNDICE DE PRECIOS (Base: Año1997=100). ANÁLISIS POR SECANO-REGADÍO

	1983	1985	1990	1991	1993	1994	1995	1996	1997	1998	1999	2000	2001	2002	2003	2004	2005	2006	2007	Multiplicador 2007 sobre 83
SECANO	43,4	52,8	81,0	77,4	70,5	75,7	80,2	86,8	100,0	115,6	130,8	139,5	147,3	156,0	164,1	172,8	183,6	195,6	210,8	4,9
TIERRAS DE LABOR	48,6	60,0	89,8	84,3	72,0	76,9	81,5	88,4	100,0	113,2	124,0	130,8	138,8	150,5	158,7	166,0	180,4	186,4	202,8	4,2
FRUTALES NO CÍTRICOS	---	---	---	---	---	---	---	---	100,0	113,8	120,5	125,8	138,5	154,2	174,1	190,1	210,9	241,8	245,3	---
DE HUESO	53,6	65,9	104,5	104,0	82,0	83,6	90,3	90,8	100,0	113,1	122,1	125,4	133,6	127,5	130,7	134,6	146,0	160,1	161,8	3,0
DE PEPITA	62,5	80,3	82,8	87,4	82,8	85,7	92,8	96,5	100,0	104,3	110,3	114,4	126,6	130,4	138,9	146,0	160,7	163,8	168,1	2,7
DE FRUTO SECO	56,1	64,5	80,1	82,3	71,8	75,7	81,5	89,6	100,0	114,5	123,0	128,9	139,2	157,9	180,1	197,8	219,9	253,2	256,9	4,6
VIÑEDO	---	---	---	---	---	---	---	---	100,0	121,4	151,5	154,7	151,4	162,7	164,2	171,7	177,5	186,0	196,4	---
DE MESA	40,6	42,7	66,6	66,4	59,7	66,5	75,3	83,8	100,0	105,6	109,2	103,5	117,4	108,8	130,0	131,6	138,4	176,0	176,4	4,3
DE TRANSFORMACIÓN	44,6	50,6	74,3	76,6	67,4	76,3	77,1	83,7	100,0	122,4	159,1	162,9	151,7	163,2	164,5	172,1	177,9	186,1	196,6	4,4
OLIVAR	---	---	---	---	---	---	---	---	100,0	123,8	147,4	165,0	174,3	175,0	183,0	196,0	202,4	228,6	246,6	---
DE MESA	37,1	49,4	74,6	67,0	59,4	70,1	78,8	92,9	100,0	115,8	137,6	143,4	142,7	143,4	145,3	145,6	147,5	156,6	168,2	4,5
DE TRANSFORMACIÓN	27,1	32,4	56,2	55,2	61,5	70,4	74,0	81,8	100,0	126,3	152,4	172,2	175,5	176,2	184,5	197,9	204,5	231,5	249,7	9,2
APROVECHAMIENTOS	44,5	54,6	88,2	83,3	80,4	81,9	88,3	92,8	100,0	109,1	115,3	122,1	136,4	143,4	153,3	160,2	166,7	176,7	189,5	4,3
PRADOS NATURALES	59,0	72,7	97,3	91,6	89,1	88,2	91,3	94,9	100,0	104,2	104,8	108,3	114,1	119,3	131,7	132,0	131,9	140,4	148,6	2,5
PASTIZALES	34,6	42,4	81,9	77,5	74,4	77,5	86,2	91,5	100,0	112,2	122,1	131,0	161,8	170,6	177,6	191,9	205,9	217,6	235,6	6,8
REGADÍO	62,7	76,0	102,7	95,2	75,9	79,0	83,1	88,4	100,0	117,1	125,0	134,5	136,3	145,9	159,1	168,3	185,4	200,1	208,6	3,3
TIERRAS DE LABOR	61,8	75,2	106,8	98,5	75,9	78,9	82,8	88,7	100,0	119,3	123,8	135,0	146,0	155,6	164,4	172,2	188,6	196,4	205,4	3,3
HORTALIZAS AIRE LIBRE REGADÍO	---	---	---	---	---	---	---	---	100,0	104,9	110,1	115,1	122,0	146,8	166,9	164,8	174,4	189,7	196,3	---
CULTIVOS PROTEGIDOS REGADÍO	---	---	---	---	---	---	---	---	100,0	103,9	108,4	113,1	118,3	122,1	165,2	170,3	228,7	323,2	326,4	---
ARROZ	---	---	---	---	---	---	---	---	100,0	104,7	109,6	114,4	117,4	111,1	124,4	129,0	132,5	133,8	139,6	---
FRESÓN	---	---	---	---	---	---	---	---	100,0	104,5	108,6	112,5	117,0	121,8	126,9	136,3	173,0	197,8	207,6	---
FRUTALES CÍTRICOS	62,9	79,6	87,8	79,2	67,7	74,4	79,0	82,4	100,0	112,6	121,3	128,7	136,3	144,2	163,6	183,0	201,3	210,4	213,3	3,4
NARANJO REGADÍO	56,8	78,0	89,2	78,4	65,1	71,9	77,4	83,8	100,0	115,4	126,6	131,6	130,9	131,5	152,9	174,6	196,3	208,5	209,5	3,7
MANDARINO REGADÍO	61,5	74,8	85,3	75,7	69,3	77,6	78,5	75,6	100,0	107,0	111,9	117,9	129,9	133,5	153,8	171,4	182,5	185,0	186,2	3,0
LIMÓN REGADÍO	82,8	92,4	88,1	87,4	72,5	76,1	84,5	90,0	100,0	114,2	121,8	138,9	180,5	232,3	240,4	258,3	290,6	314,6	330,8	4,0
FRUTALES NO CÍTRICOS	---	---	---	---	---	---	---	---	100,0	111,5	140,5	145,2	151,5	175,2	198,6	209,2	223,5	236,4	254,8	---
DE HUESO	63,7	78,1	96,2	100,9	73,7	72,9	76,2	84,7	100,0	107,2	114,3	117,5	125,6	125,9	141,5	140,9	153,5	146,3	166,6	2,6
DE PEPITA	75,9	88,8	122,8	113,3	84,6	83,3	85,8	88,5	100,0	102,2	105,8	110,7	113,3	120,9	131,0	133,3	149,6	157,9	164,0	2,2
DE FRUTO SECO	95,9	93,8	91,0	88,8	78,5	71,6	76,8	88,9	100,0	121,6	132,6	140,8	141,5	157,7	210,8	227,4	236,7	303,4	340,2	3,5
CARNOSOS REGADÍO	---	---	---	---	---	---	---	---	100,0	105,9	114,2	120,8	125,0	134,1	144,5	175,0	179,6	186,2	177,6	---
PLATANERA	61,1	61,0	85,6	85,4	80,1	81,5	89,6	97,6	100,0	125,7	249,4	249,1	286,3	302,7	333,6	350,8	369,6	383,0	411,9	6,7
VIÑEDO	---	---	---	---	---	---	---	---	100,0	106,1	112,3	117,7	123,6	136,7	142,5	153,8	164,1	177,7	181,8	---
DE MESA	49,0	52,1	61,8	57,4	72,8	78,5	80,5	87,5	100,0	122,6	133,1	145,0	137,5	160,3	179,1	199,3	236,5	283,4	286,0	5,8
DE TRANSFORMACIÓN	---	---	---	---	---	---	---	---	100,0	104,3	109,0	113,6	117,6	126,4	126,7	134,0	132,7	131,9	136,6	---
OLIVAR	---	---	---	---	---	---	---	---	100,0	103,3	108,3	112,9	117,0	118,9	119,2	129,4	140,2	158,3	173,1	---
DE MESA	---	---	---	---	---	---	---	---	100,0	103,1	106,7	109,7	114,1	112,9	117,4	116,7	118,4	127,3	145,7	---
DE TRANSFORMACIÓN	---	---	---	---	---	---	---	---	100,0	103,3	108,5	113,1	117,2	119,4	119,3	130,4	141,9	160,8	175,3	---
PRADOS NATURALES	66,4	82,0	101,1	99,7	97,8	96,7	100,0	101,5	100,0	103,2	106,9	107,0	108,9	121,5	118,7	118,0	117,6	120,5	123,9	1,9
GENERAL	48,6	59,1	87,0	82,4	72,2	76,9	81,3	87,6	100,0	116,2	129,4	138,3	143,3	152,2	162,2	171,2	184,2	197,3	210,0	4,3

ANEJO 2B.2
 EVOLUCIÓN DEL ÍNDICE DE PRECIOS POR CULTIVOS-APROVECHAMIENTOS Y SECANO-REGADÍO (Base: Año 1997=100)

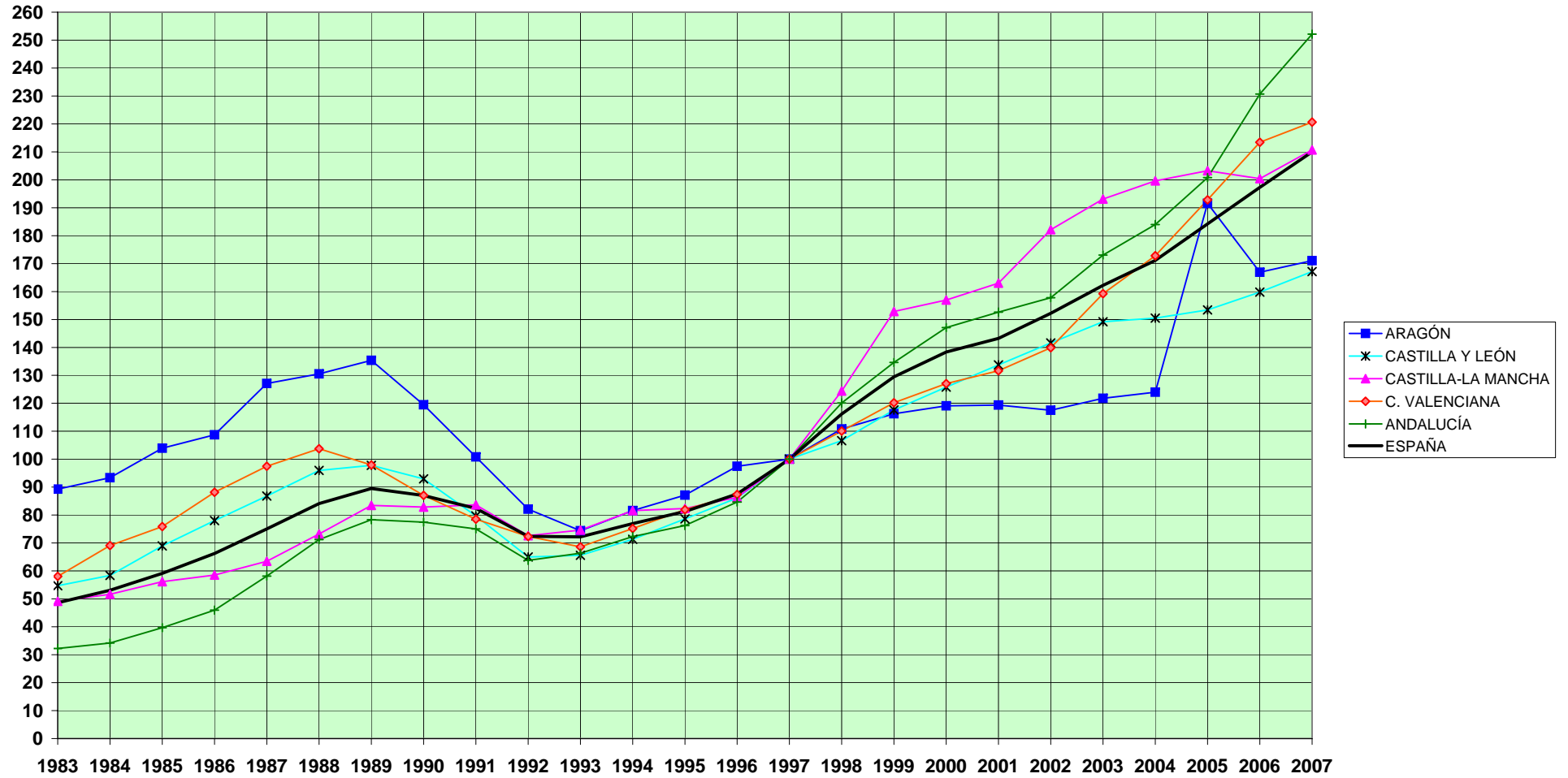


ANEJO 2C.1
EVOLUCIÓN DEL ÍNDICE DE PRECIOS POR COMUNIDADES AUTÓNOMAS (Base: Año 1997=100)

	1983	1985	1990	1991	1993	1995	1996	1997	1998	1999	2000	2001	2002	2003	2004	2005	2006	2007	Multiplicador 2007 sobre 83
GALICIA	48,0	61,0	94,3	95,9	93,8	97,5	99,0	100,0	105,2	105,8	104,4	114,3	120,4	131,2	130,0	129,0	130,1	131,4	2,7
P. DE ASTURIAS	44,7	57,9	95,1	85,4	81,3	82,4	90,1	100,0	105,8	108,3	108,9	108,9	121,4	118,1	118,0	107,2	131,0	154,4	3,5
CANTABRIA	89,4	90,5	97,8	96,7	97,2	98,2	98,5	100,0	101,1	101,5	101,5	101,5	105,5	113,7	113,6	114,2	126,9	135,0	1,5
PAÍS VASCO	40,9	41,5	55,1	78,9	61,3	77,8	83,7	100,0	141,1	141,1	154,2	148,4	154,4	168,7	172,2	180,4	183,9	185,8	4,5
NAVARRA	54,4	67,4	71,2	70,7	58,9	64,7	73,9	100,0	104,0	110,0	109,1	109,9	125,6	141,4	141,4	157,3	162,6	180,7	3,3
LA RIOJA	61,0	94,3	109,9	97,3	77,2	95,2	97,2	100,0	106,9	114,5	118,6	117,5	127,5	136,2	149,7	163,1	175,7	188,7	3,1
ARAGÓN	89,3	103,9	119,4	100,8	74,4	87,1	97,5	100,0	110,8	116,2	119,1	119,4	117,5	121,8	124,0	191,6	166,9	171,0	1,9
CATALUÑA	76,4	82,4	104,2	102,9	80,1	83,9	87,6	100,0	107,5	118,6	134,1	138,0	150,1	160,1	172,7	183,6	193,5	204,4	2,7
BALEARES	61,5	73,3	92,5	90,0	84,4	97,6	96,3	100,0	106,7	125,4	127,3	138,8	159,3	168,7	181,4	211,7	223,4	217,0	3,5
CASTILLA Y LEÓN	54,7	69,0	92,9	79,7	65,6	78,6	86,1	100,0	106,6	117,6	125,8	133,7	141,6	149,2	150,5	153,4	159,8	167,1	3,1
MADRID	66,0	87,6	102,8	103,6	94,9	103,8	85,4	100,0	137,9	123,3	148,0	150,9	151,2	178,2	198,9	240,5	255,2	268,2	4,1
CASTILLA-LA MANCHA	49,1	56,1	82,9	83,7	74,6	82,3	86,4	100,0	124,4	152,9	156,9	163,0	182,1	193,1	199,6	203,2	200,4	210,7	4,3
C. VALENCIANA	58,1	75,9	87,0	78,5	68,6	81,9	87,4	100,0	110,1	120,2	127,0	131,6	139,9	159,2	172,8	192,8	213,4	220,7	3,8
R. DE MURCIA	63,2	70,7	88,4	88,5	72,3	72,5	85,0	100,0	115,8	121,1	135,8	156,8	187,6	199,7	228,4	237,1	239,5	257,0	4,1
EXTREMADURA	44,6	56,0	98,4	86,7	75,7	83,7	95,9	100,0	108,2	122,5	135,4	149,2	151,1	159,6	166,2	166,8	173,4	178,0	4,0
ANDALUCÍA	32,2	39,7	77,5	75,0	66,4	76,2	84,6	100,0	120,1	134,6	147,1	152,6	157,8	173,0	184,0	200,8	230,7	252,1	7,8
CANARIAS	20,0	20,1	47,6	49,7	62,8	76,5	83,6	100,0	106,4	137,0	136,9	190,3	205,2	148,3	176,4	184,3	194,3	209,9	10,5
ESPAÑA	48,6	59,1	87,0	82,4	72,2	81,3	87,6	100,0	116,2	129,5	138,3	143,3	152,2	162,2	171,2	184,2	197,3	210,0	4,3

ANEJO 2C.2

EVOLUCIÓN DEL ÍNDICE DE PRECIOS POR COMUNIDADES AUTÓNOMAS (Base: Año 1997=100)



ANEJO 3A
TASAS DE VARIACIÓN POR CULTIVOS-APROVECHAMIENTOS (%). Base: Año 1997=100

	1984-83	1986-85	1991-90	1992-91	1994-93	1995-94	1996-95	1997-96	1998-97	1999-98	2000-99	2001-00	2002-01	2003-02	2004-03	2005-04	2006-05	2007-06
CULTIVOS	8,5	11,2	-5,3	-14,0	7,6	5,4	8,3	16,1	17,3	12,4	7,1	2,2	6,4	6,6	5,7	8,1	7,2	6,4
TIERRAS DE LABOR	9,2	10,8	-6,7	-17,0	5,8	5,6	8,0	13,0	15,3	7,5	6,7	7,0	7,8	5,5	4,7	9,0	3,6	7,2
SECANO	8,2	9,6	-6,1	-15,0	6,7	6,1	8,3	13,2	13,2	9,5	5,5	6,1	8,5	5,4	4,6	8,7	3,3	8,8
REGADÍO	10,7	12,7	-7,8	-20,5	4,0	4,9	7,1	12,8	19,3	3,8	9,0	8,2	6,6	5,6	4,8	9,5	4,1	4,6
HORTALIZAS AIRE LIBRE REGADÍO	---	---	---	---	---	---	---	---	4,9	4,9	4,6	6,0	20,3	13,7	-1,2	5,8	8,8	3,5
CULTIVOS PROTEGIDOS REGADÍO	---	---	---	---	---	---	---	---	3,9	4,3	4,3	4,6	3,2	35,4	3,0	34,3	41,3	1,0
ARROZ	---	---	---	---	---	---	---	---	4,7	4,7	4,3	2,6	-5,4	12,0	3,7	2,7	1,0	4,3
FRESÓN	---	---	---	---	---	---	---	---	4,5	3,9	3,6	4,0	4,1	4,2	7,4	27,0	14,3	5,0
FRUTALES CÍTRICOS	17,0	13,7	-9,8	-6,1	9,8	6,3	4,3	21,3	12,6	7,7	6,1	5,9	5,8	13,4	11,9	10,0	4,6	1,4
NARANJO REGADÍO	21,3	18,5	-12,1	-5,5	10,3	7,8	8,2	19,3	15,4	9,8	3,9	-0,5	0,4	16,3	14,2	12,5	6,2	0,5
MANDARINO REGADÍO	17,7	14,9	-11,2	-1,9	12,1	1,1	-3,6	32,2	7,0	4,6	5,3	10,2	2,7	15,3	11,4	6,5	1,3	0,7
LIMÓN REGADÍO	7,6	0,5	-0,8	-13,8	5,0	11,1	6,5	11,1	14,2	6,6	14,0	30,0	28,7	3,5	7,4	12,5	8,2	5,1
FRUTALES NO CÍTRICOS	4,4	8,4	-1,4	-7,9	4,0	7,3	9,8	11,5	13,8	18,6	3,4	4,4	13,9	13,2	6,9	8,5	9,4	5,0
DE HUESO SECANO	6,6	27,2	-0,5	-5,0	2,0	7,9	0,6	10,1	13,1	8,0	2,7	6,6	-4,6	2,5	3,0	8,5	9,7	1,0
DE HUESO REGADÍO	7,5	12,6	4,9	-18,9	-1,1	4,4	11,3	18,0	7,2	6,6	2,8	6,8	0,2	12,4	-0,4	8,9	-4,7	13,9
DE PEPITA SECANO	20,8	7,7	5,5	-1,6	3,5	8,3	4,0	3,6	4,3	5,7	3,8	10,6	3,0	6,4	5,2	10,1	1,9	2,6
DE PEPITA REGADÍO	3,8	17,7	-7,7	-20,3	-1,5	2,9	3,2	13,0	2,2	3,5	4,6	2,3	6,8	8,3	1,8	12,2	5,6	3,9
DE FRUTO SECO SECANO	2,6	10,1	2,9	-7,7	5,4	7,7	10,0	11,6	14,5	7,5	4,8	8,0	13,4	14,1	9,8	11,2	15,1	1,5
DE FRUTO SECO REGADÍO	-3,0	3,5	-2,4	-6,4	-8,9	7,3	15,7	12,5	21,6	9,1	6,2	0,5	11,4	33,6	7,9	4,1	28,2	12,1
CARNOSOS REGADÍO	---	---	---	---	---	---	---	---	5,9	7,8	5,8	3,5	7,3	7,8	21,1	2,6	3,7	-4,6
PLATANERA	-2,7	-15,4	-0,2	21,4	1,8	9,9	8,9	2,5	25,7	98,4	-0,1	15,0	5,7	10,2	5,2	5,3	3,6	7,5
VIÑEDO	---	---	---	---	---	---	---	---	19,7	22,9	2,4	-1,5	7,7	1,3	4,9	3,7	5,1	5,2
DE MESA SECANO	2,5	16,6	-0,2	-5,7	11,5	13,2	11,3	19,4	5,6	3,3	-5,2	13,5	-7,3	19,5	1,2	5,2	27,2	0,2
DE MESA REGADÍO	3,1	-1,2	-7,1	-3,4	7,8	2,6	8,7	14,3	22,6	8,5	8,9	-5,2	16,6	11,7	11,3	18,6	19,8	0,9
DE TRANSFORMACIÓN SECANO	3,9	10,1	3,1	-7,5	13,2	2,3	7,2	19,5	22,4	29,9	2,4	-6,9	7,6	0,8	4,6	3,4	4,6	5,6
DE TRANSFORMACIÓN REGADÍO	---	---	---	---	---	---	---	---	4,3	4,5	4,2	3,5	7,5	0,2	5,8	-1,0	-0,7	3,6
OLIVAR	---	---	---	---	---	---	---	---	19,3	16,3	10,6	5,3	0,6	3,9	7,3	4,1	13,0	8,1
DE MESA SECANO	27,4	4,2	-10,2	-8,6	17,9	12,4	17,9	7,7	15,8	18,8	4,2	-0,5	0,5	1,3	0,2	1,3	6,1	7,4
DE MESA REGADÍO	---	---	---	---	---	---	---	---	3,1	3,5	2,7	4,1	-1,1	4,0	-0,5	1,4	7,5	14,5
DE TRANSFORMACIÓN SECANO	5,7	16,6	-1,7	-5,0	14,5	5,1	10,6	22,3	26,3	20,7	13,0	2,0	0,4	4,7	7,3	3,3	13,2	7,9
DE TRANSFORMACIÓN REGADÍO	---	---	---	---	---	---	---	---	3,3	5,0	4,3	3,6	1,8	0,0	9,3	8,8	13,3	9,0
APROVECHAMIENTOS	12,9	17,1	-5,2	-1,9	1,6	7,5	4,8	6,9	8,7	5,5	5,4	11,2	5,5	6,3	4,2	3,8	5,8	7,0
PRADOS NATURALES SECANO	10,0	18,9	-5,9	-1,4	-1,0	3,3	4,1	5,4	4,2	0,6	3,3	5,1	4,6	10,4	0,3	-0,1	6,4	5,9
PRADOS NATURALES REGADÍO	5,0	5,7	-1,4	-1,7	-1,2	4,8	0,1	-1,5	3,2	3,6	0,1	1,8	11,5	-2,3	-0,6	-0,3	2,5	2,8
PASTIZALES SECANO	18,3	18,2	-5,4	-2,3	4,2	11,1	6,3	9,2	12,2	8,8	7,3	23,5	5,4	4,1	8,0	7,3	5,7	8,3
GENERAL	9,2	12,1	-5,3	-12,1	6,6	5,6	7,7	14,2	16,2	11,4	6,9	3,6	6,3	6,6	5,5	7,6	7,1	6,4

ANEJO 3B
TASAS DE VARIACIÓN POR SECANO-REGADÍO (%). Base: Año 1997=100

	1984-83	1986-85	1991-90	1992-91	1994-93	1995-94	1996-95	1997-96	1998-97	1999-98	2000-99	2001-00	2002-01	2003-02	2004-03	2005-04	2006-05	2007-06
SECANO	8,5	12,2	-4,4	-10,1	7,5	5,9	8,1	15,3	15,6	13,1	6,6	5,6	5,9	5,2	5,3	6,2	6,6	7,7
TIERRAS DE LABOR	8,2	9,6	-6,1	-15,0	6,7	6,0	8,5	13,2	13,2	9,5	5,5	6,1	8,5	5,4	4,6	8,7	3,3	8,8
FRUTALES NO CÍTRICOS	---	---	---	---	---	---	---	---	13,8	5,9	4,4	10,1	11,3	12,9	9,2	10,9	14,7	1,4
DE HUESO	6,6	27,2	-0,5	-5,0	2,0	7,9	0,6	10,1	13,1	8,0	2,7	6,6	-4,6	2,5	3,0	8,5	9,7	1,0
DE PEPITA	20,8	7,7	5,5	-1,6	3,5	8,3	4,0	3,6	4,3	5,7	3,8	10,6	3,0	6,4	5,2	10,1	1,9	2,6
DE FRUTO SECO	2,6	10,1	2,9	-7,7	5,4	7,7	10,0	11,6	14,5	7,5	4,8	8,0	13,4	14,1	9,8	11,2	15,1	1,5
VIÑEDO	---	---	---	---	---	---	---	---	21,4	24,7	2,1	-2,2	7,5	0,9	4,6	3,4	4,8	5,6
DE MESA	2,5	16,6	-0,2	-5,7	11,5	13,2	11,3	19,4	5,6	3,3	-5,2	13,5	-7,3	19,5	1,2	5,2	27,2	0,2
DE TRANSFORMACIÓN	3,9	10,1	3,1	-7,5	13,2	1,1	8,5	19,5	22,4	29,9	2,4	-6,9	7,6	0,8	4,6	3,4	4,6	5,6
OLIVAR	---	---	---	---	---	---	---	---	23,8	19,0	11,9	5,7	0,4	4,6	7,1	3,3	13,0	7,9
DE MESA	27,4	4,2	-10,2	-8,6	17,9	12,4	17,9	7,7	15,8	18,8	4,2	-0,5	0,5	1,3	0,2	1,3	6,1	7,4
DE TRANSFORMACIÓN	5,7	16,6	-1,7	-5,0	14,5	5,1	10,6	22,3	26,3	20,7	13,0	2,0	0,4	4,7	7,3	3,3	13,2	7,9
APROVECHAMIENTOS	13,9	18,6	-5,6	-1,9	1,9	7,8	5,2	7,7	9,1	5,7	5,9	11,8	5,2	6,8	4,5	4,1	6,0	7,3
PRADOS NATURALES	10,0	18,9	-5,9	-1,4	-1,0	3,5	3,8	5,4	4,2	0,6	3,3	5,1	4,6	10,4	0,3	-0,1	6,4	5,9
PASTIZALES	18,3	18,2	-5,4	-2,3	4,2	11,1	6,3	9,2	12,2	8,8	7,3	23,5	5,4	4,1	8,0	7,3	5,7	8,3
REGADÍO	10,5	11,9	-7,2	-16,8	4,1	5,1	6,5	13,1	17,1	6,8	7,6	1,4	7,0	9,0	5,8	10,1	7,9	4,2
TIERRAS DE LABOR	10,7	12,7	-7,8	-20,5	4,0	4,9	7,1	12,8	19,3	3,8	9,0	8,2	6,6	5,6	4,8	9,5	4,1	4,6
HORTALIZAS AIRE LIBRE REGADÍO	---	---	---	---	---	---	---	---	4,9	4,9	4,6	6,0	20,3	13,7	-1,2	5,8	8,8	3,5
CULTIVOS PROTEGIDOS REGADÍO	---	---	---	---	---	---	---	---	3,9	4,3	4,3	4,6	3,2	35,4	3,0	34,3	41,3	1,0
ARROZ	---	---	---	---	---	---	---	---	4,7	4,7	4,3	2,6	-5,4	12,0	3,7	2,7	1,0	4,3
FRESÓN	---	---	---	---	---	---	---	---	4,5	3,9	3,6	4,0	4,1	4,2	7,4	27,0	14,3	5,0
FRUTALES CÍTRICOS	17,0	13,7	-9,8	-6,1	9,8	6,3	4,3	21,3	12,6	7,7	6,1	5,9	5,8	13,4	11,9	10,0	4,6	1,4
NARANJO REGADÍO	21,3	18,5	-12,1	-5,5	10,3	7,8	8,2	19,3	15,4	9,8	3,9	-0,5	0,4	16,3	14,2	12,5	6,2	0,5
MANDARINO REGADÍO	17,7	14,9	-11,2	-1,9	12,1	1,1	-3,6	32,2	7,0	4,6	5,3	10,2	2,7	15,3	11,4	6,5	1,3	0,7
LIMÓN REGADÍO	7,6	0,5	-0,8	-13,8	5,0	11,1	6,5	11,1	14,2	6,6	14,0	30,0	28,7	3,5	7,4	12,5	8,2	5,1
FRUTALES NO CÍTRICOS	---	---	---	---	---	---	---	---	11,5	26,0	3,3	4,3	15,6	13,4	5,3	6,8	5,8	7,8
DE HUESO	7,5	12,6	4,9	-18,9	-1,1	4,4	11,3	18,0	7,2	6,6	2,8	6,8	0,2	12,4	-0,4	8,9	-4,7	13,9
DE PEPITA	3,8	17,7	-7,7	-20,3	-1,5	2,9	3,2	13,0	2,2	3,5	4,6	2,3	6,8	8,3	1,8	12,2	5,6	3,9
DE FRUTO SECO	-3,0	3,5	-2,4	-6,4	-8,9	7,3	15,7	12,5	21,6	9,1	6,2	0,5	11,4	33,6	7,9	4,1	28,2	12,1
CARNOSOS REGADÍO	---	---	---	---	---	---	---	---	5,9	7,8	5,8	3,5	7,3	7,8	21,1	2,6	3,7	-4,6
PLATANERA	-2,7	-15,4	-0,2	21,4	1,8	9,9	8,9	2,5	25,7	98,4	-0,1	15,0	5,7	10,2	5,2	5,3	3,6	7,5
VIÑEDO	---	---	---	---	---	---	---	---	6,1	5,9	4,8	5,1	10,6	4,3	7,9	6,7	8,3	2,3
DE MESA	3,1	-1,2	-7,1	-3,4	7,8	2,6	8,7	14,3	22,6	8,5	8,9	-5,2	16,6	11,7	11,3	18,6	19,8	0,9
DE TRANSFORMACIÓN	---	---	---	---	---	---	---	---	4,3	4,5	4,2	3,5	7,5	0,2	5,8	-1,0	-0,7	3,6
OLIVAR	---	---	---	---	---	---	---	---	3,3	4,9	4,2	3,6	1,6	0,2	8,6	8,3	12,9	9,4
DE MESA	---	---	---	---	---	---	---	---	3,1	3,5	2,7	4,1	-1,1	4,0	-0,5	1,4	7,5	14,5
DE TRANSFORMACIÓN	---	---	---	---	---	---	---	---	3,3	5,0	4,3	3,6	1,8	0,0	9,3	8,8	13,3	9,0
PRADOS NATURALES	5,0	5,7	-1,4	-1,7	-1,2	3,4	1,5	-1,5	3,2	3,6	0,1	1,8	11,5	-2,3	-0,6	-0,3	2,5	2,8
GENERAL	9,2	12,1	-5,3	-12,1	6,5	5,7	7,7	14,2	16,2	11,4	6,9	3,6	6,3	6,6	5,5	7,6	7,1	6,4

ANEJO 3C
TASAS DE VARIACIÓN POR COMUNIDADES AUTÓNOMAS (%). Base: Año 1997=100

	1984-83	1986-85	1991-90	1992-91	1994-93	1996-95	1997-96	1998-97	1999-98	2000-99	2001-00	2002-01	2003-02	2004-03	2005-04	2006-05	2007-06
GALICIA	11,6	8,0	1,8	-3,7	0,6	1,5	1,1	5,2	0,5	-1,3	9,5	5,3	9,0	-0,9	-0,7	0,8	1,0
P. DE ASTURIAS	9,8	58,1	-10,1	1,9	-0,2	9,4	10,9	5,8	2,4	0,5	0,0	11,5	-2,7	-0,1	-9,2	22,2	17,9
CANTABRIA	0,9	3,0	-1,1	-0,2	-1,5	0,4	1,5	1,1	0,4	0,0	-0,1	4,0	7,8	-0,1	0,5	11,1	6,4
PAÍS VASCO	37,8	9,6	43,1	0,7	20,7	7,7	19,4	41,1	0,0	9,3	-3,8	4,0	9,3	2,1	4,8	1,9	1,1
NAVARRA	19,7	7,4	-0,6	-9,1	6,5	14,4	35,3	4,0	5,8	-0,8	0,8	14,2	12,6	0,0	11,2	3,4	11,1
LA RIOJA	40,6	23,8	-11,4	-13,3	22,8	2,0	2,9	6,9	7,1	3,6	-0,9	8,5	6,9	9,9	9,0	7,8	7,4
ARAGÓN	4,6	4,6	-15,6	-18,6	9,7	11,9	2,6	10,8	4,9	2,5	0,0	-1,5	3,6	1,8	54,5	-12,9	2,5
CATALUÑA	2,8	9,6	-1,3	-19,6	1,4	4,3	14,2	7,5	10,3	13,0	2,9	8,7	6,7	7,9	6,3	5,4	5,6
BALEARES	9,2	9,8	-2,7	-5,4	6,9	-1,4	3,9	6,7	17,4	1,6	9,0	14,8	5,9	7,6	16,7	5,5	-2,9
CASTILLA Y LEÓN	6,8	13,1	-14,3	-18,5	8,7	9,5	16,1	6,6	10,3	6,9	6,3	5,9	5,4	0,9	2,0	4,1	4,6
MADRID	59,6	3,6	0,8	-8,7	4,0	-17,8	17,1	37,9	-10,6	20,0	2,0	0,2	17,9	11,6	20,9	6,1	5,1
CASTILLA-LA MANCHA	5,2	4,3	1,0	-13,2	9,4	4,9	15,8	24,4	22,9	2,7	3,9	11,7	6,0	3,4	1,8	-1,4	5,1
C. VALENCIANA	19,0	16,2	-9,8	-7,9	9,6	6,6	14,5	10,1	9,2	5,7	3,6	6,3	13,9	8,5	11,6	10,7	3,4
R. DE MURCIA	0,5	8,1	0,2	-11,6	-2,1	17,3	17,6	15,8	4,6	12,1	15,5	19,6	6,4	14,4	3,8	1,0	7,3
EXTREMADURA	11,1	18,6	-11,9	-9,2	-8,6	14,5	4,3	8,2	13,2	10,5	10,1	1,3	5,6	4,1	0,3	4,0	2,7
ANDALUCÍA	6,2	15,8	-3,1	-15,0	8,9	11,0	18,1	20,1	12,1	9,3	3,8	3,4	9,7	6,3	9,1	14,9	9,3
CANARIAS	-1,5	24,1	4,4	30,3	4,4	9,4	19,5	6,4	28,8	-0,1	39,0	7,8	-27,8	19,0	4,5	5,4	8,0
ESPAÑA	9,2	12,1	-5,3	-12,1	6,6	7,7	14,2	16,2	11,5	6,9	3,6	6,3	6,6	5,5	7,6	7,1	6,4

ANEJO 4A
ANÁLISIS DE REPERCURSIONES
POR CULTIVOS-APROVECHAMIENTOS (%)

	2007-06
CULTIVOS	5,72
TIERRAS DE LABOR	3,32
SECANO	2,53
REGADÍO	0,78
HORTALIZAS AIRE LIBRE REGADÍO	0,07
CULTIVOS PROTEGIDOS REGADÍO	0,03
ARROZ	0,04
FRESÓN	0,01
FRUTALES CÍTRICOS	0,09
NARANJO REGADÍO	0,01
MANDARINO REGADÍO	0,02
LIMÓN REGADÍO	0,06
FRUTALES NO CÍTRICOS	0,28
DE HUESO SECANO	0,00
DE HUESO REGADÍO	0,10
DE PEPITA SECANO	0,00
DE PEPITA REGADÍO	0,02
DE FRUTO SECO SECANO	0,03
DE FRUTO SECO REGADÍO	0,07
CARNOSOS REGADÍO	-0,02
PLATANERA	0,06
VIÑEDO	0,34
DE MESA SECANO	0,00
DE MESA REGADÍO	0,00
DE TRANSFORMACIÓN SECANO	0,33
DE TRANSFORMACIÓN REGADÍO	0,01
OLIVAR	1,54
DE MESA SECANO	0,03
DE MESA REGADÍO	0,03
DE TRANSFORMACIÓN SECANO	1,22
DE TRANSFORMACIÓN REGADÍO	0,26
APROVECHAMIENTOS	0,71
PRADOS NATURALES SECANO	0,24
PRADOS NATURALES REGADÍO	0,01
PASTIZALES SECANO	0,46
GENERAL	6,42

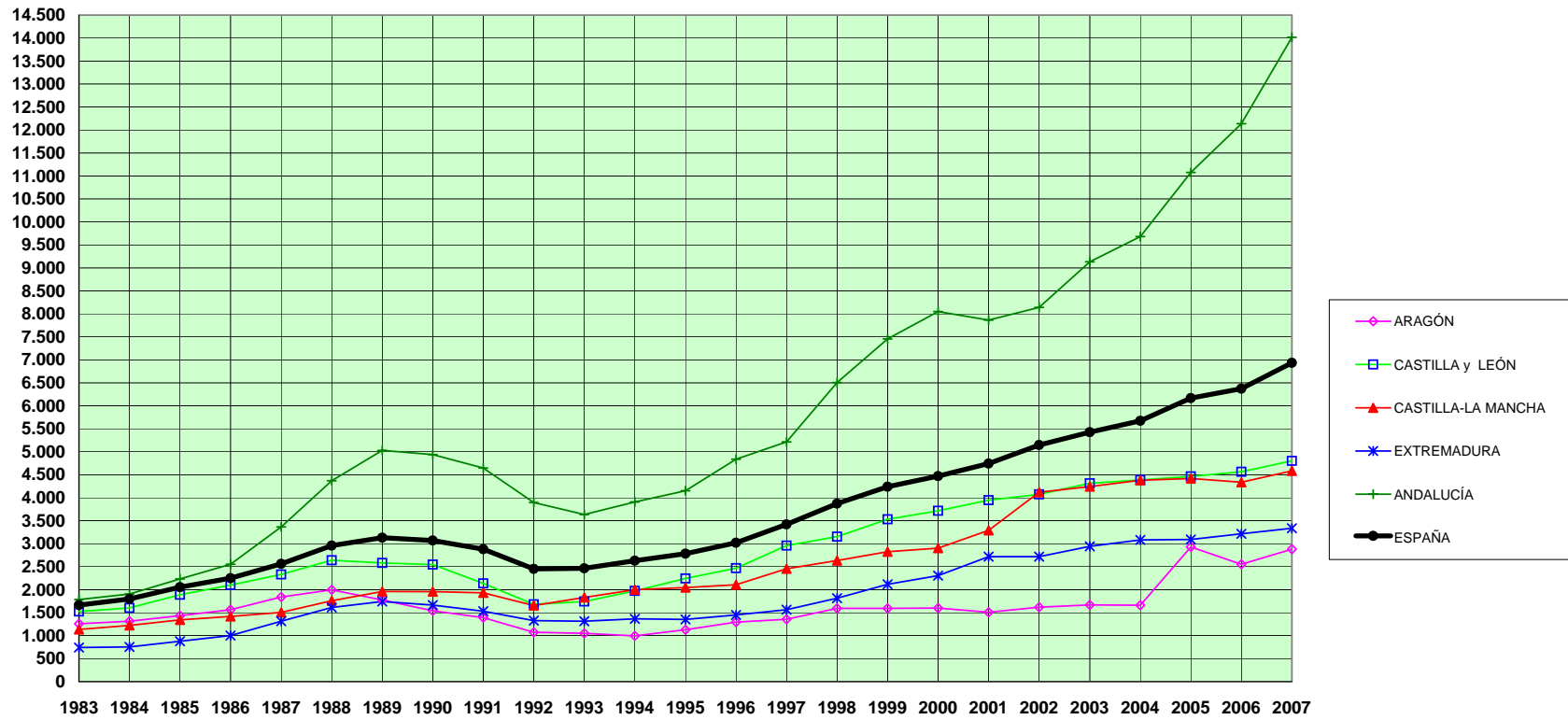
ANEJO 4B
ANÁLISIS DE REPERCURSIONES
POR SECANO-REGADÍO (%)

	2007-06
SECANO	4,83
TIERRAS DE LABOR	2,53
FRUTALES NO CÍTRICOS	0,03
DE HUESO	0,00
DE PEPITA	0,00
DE FRUTO SECO	0,03
VIÑEDO	0,33
DE MESA	0,00
DE TRANSFORMACIÓN	0,33
OLIVAR	1,25
DE MESA	0,03
DE TRANSFORMACIÓN	1,22
APROVECHAMIENTOS	0,69
PRADOS NATURALES	0,24
PASTIZALES	0,46
REGADÍO	1,59
TIERRAS DE LABOR	0,78
HORTALIZAS AIRE LIBRE REGADÍO	0,07
CULTIVOS PROTEGIDOS REGADÍO	0,03
ARROZ	0,04
FRESÓN	0,01
FRUTALES CÍTRICOS	0,09
NARANJO REGADÍO	0,01
MANDARINO REGADÍO	0,02
LIMÓN REGADÍO	0,06
FRUTALES NO CÍTRICOS	0,25
DE HUESO	0,10
DE PEPITA	0,02
DE FRUTO SECO	0,07
CARNOSOS REGADÍO	-0,02
PLATANERA	0,06
VIÑEDO	0,02
DE MESA	0,00
DE TRANSFORMACIÓN	0,01
OLIVAR	0,29
DE MESA	0,03
DE TRANSFORMACIÓN	0,26
PRADOS NATURALES	0,01
GENERAL	6,42

ANEJO 5A.1
PRECIO MEDIO DE LAS TIERRAS DE LABOR DE SECANO POR COMUNIDADES AUTÓNOMAS (euros por hectárea)

	1983	1985	1990	1993	1995	1996	1997	1998	1999	2000	2001	2002	2003	2004	2005	2006	2007
GALICIA	5.343	6.880	10.504	10.571	10.741	10.888	11.431	12.260	12.205	12.419	13.433	14.028	15.218	15.075	14.963	15.109	15.357
P. DE ASTURIAS	---	---	---	---	---	---	---	---	---	---	---	---	---	---	---	---	---
CANTABRIA	---	---	---	---	---	---	---	---	---	---	---	---	---	---	---	---	---
PAÍS VASCO	---	---	---	---	---	---	6.160	6.461	7.062	7.212	7.813	8.052	8.616	8.825	9.275	9.910	10.300
NAVARRA	2.771	3.023	3.378	2.945	3.233	3.798	5.577	5.746	6.208	6.142	6.160	7.857	9.233	9.233	11.214	11.616	13.320
LA RIOJA	2.921	4.496	5.409	3.167	3.997	4.057	3.834	4.099	4.736	4.850	4.856	4.947	5.064	5.433	5.711	6.204	7.114
ARAGÓN	1.258	1.432	1.540	1.049	1.127	1.294	1.354	1.594	1.594	1.600	1.508	1.619	1.669	1.661	2.928	2.552	2.881
CATALUÑA	3.291	3.553	3.983	3.406	3.795	4.071	4.460	4.695	5.058	5.475	6.323	6.718	7.230	7.584	8.016	8.535	8.887
BALEARES	4.640	6.623	7.501	7.098	8.186	7.206	7.398	7.398	9.123	9.334	10.385	12.314	12.854	14.293	17.667	18.851	19.043
CASTILLA y LEÓN	1.526	1.890	2.546	1.741	2.242	2.468	2.957	3.154	3.530	3.715	3.947	4.073	4.314	4.387	4.463	4.565	4.801
MADRID	1.442	2.620	2.104	2.224	2.506	2.098	2.855	5.307	4.273	5.109	5.367	5.367	5.281	7.762	9.334	9.214	9.463
CASTILLA-LA MANCHA	1.134	1.344	1.956	1.830	2.046	2.106	2.454	2.634	2.826	2.904	3.291	4.120	4.242	4.378	4.419	4.336	4.586
C. VALENCIANA	1.300	1.236	2.386	1.505	1.720	1.870	2.327	2.504	2.880	3.009	2.609	3.323	3.492	3.706	4.189	4.679	5.570
R. DE MURCIA	1.316	1.827	1.623	1.503	1.022	1.262	1.611	1.953	2.254	2.885	3.005	3.450	4.500	5.450	5.421	5.824	6.433
EXTREMADURA	741	878	1.663	1.314	1.352	1.451	1.564	1.813	2.118	2.305	2.718	2.718	2.943	3.082	3.090	3.216	3.336
ANDALUCÍA	1.785	2.233	4.939	3.634	4.152	4.837	5.214	6.507	7.454	8.049	7.864	8.141	9.133	9.680	11.077	12.137	14.015
CANARIAS	---	---	---	---	---	---	32.718	32.718	32.718	32.718	32.718	64.043	34.169	39.799	42.243	44.205	47.439
ESPAÑA	1.664	2.055	3.070	2.465	2.783	3.021	3.419	3.871	4.238	4.471	4.744	5.146	5.425	5.675	6.169	6.373	6.933

ANEJO 5A.2
 PRECIO MEDIO DE LAS TIERRAS DE LABOR DE SECANO (euros/ha.)

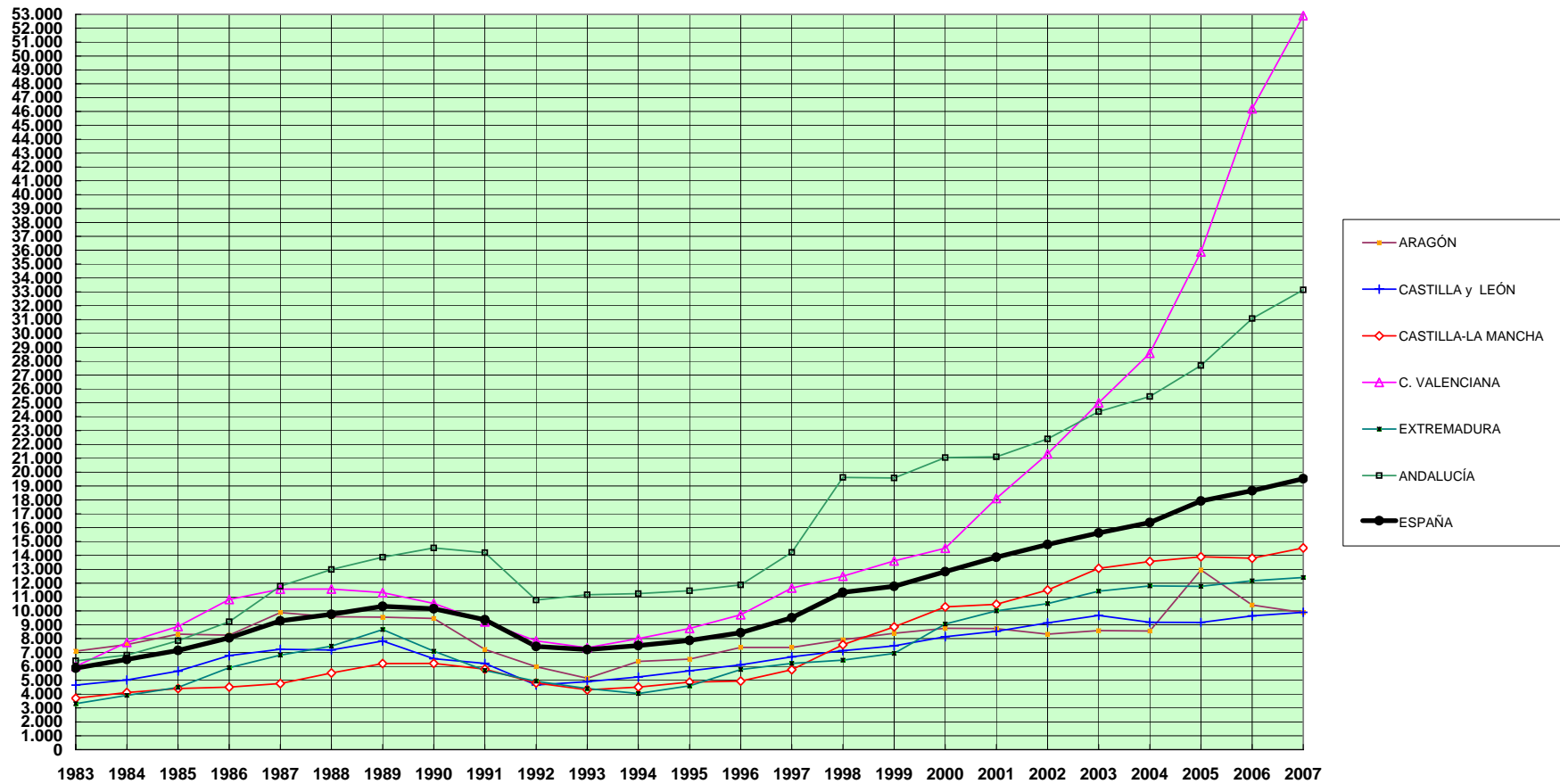


ANEJO 5B.1

PRECIO MEDIO DE LAS TIERRAS DE LABOR DE REGADÍO POR COMUNIDADES AUTÓNOMAS (euros por hectárea)

	1983	1985	1990	1993	1995	1996	1997	1998	1999	2000	2001	2002	2003	2004	2005	2006	2007
GALICIA	8.613	9.981	24.931	20.750	21.479	21.819	20.804	22.859	20.732	20.732	24.729	24.836	26.119	26.571	26.422	26.889	27.694
P. DE ASTURIAS	---	---	---	---	---	---	---	---	---	---	---	---	---	---	---	---	---
CANTABRIA	---	---	---	---	---	---	---	---	---	---	---	---	---	---	---	---	---
PAÍS VASCO	---	---	---	---	---	---	---	---	---	---	---	---	---	---	---	---	---
NAVARRA	8.456	14.178	13.721	8.823	9.021	9.869	11.936	12.327	12.477	11.690	11.906	12.611	13.632	13.632	14.154	14.444	14.892
LA RIOJA	9.081	12.868	12.759	10.554	11.239	11.551	11.437	11.606	12.279	12.459	12.495	12.611	12.898	14.148	15.241	16.363	17.869
ARAGÓN	7.104	8.322	9.456	5.144	6.525	7.370	7.370	7.918	8.389	8.745	8.725	8.322	8.582	8.549	12.956	10.421	9.880
CATALUÑA	7.462	7.592	9.666	6.177	6.645	6.972	8.606	9.379	10.292	11.362	12.314	13.450	14.677	15.584	16.597	17.735	18.932
BALEARES	11.269	12.243	15.819	12.615	13.625	13.980	14.743	16.143	18.060	18.060	20.975	22.581	24.553	24.261	26.445	27.870	28.326
CASTILLA y LEÓN	4.646	5.664	6.550	4.893	5.682	6.116	6.688	7.128	7.478	8.141	8.527	9.139	9.672	9.180	9.170	9.643	9.896
MADRID	9.015	8.474	10.638	9.616	11.269	8.474	10.007	10.578	8.637	12.892	13.379	13.379	13.496	13.154	14.502	16.101	17.207
CASTILLA-LA MANCHA	3.709	4.401	6.213	4.311	4.864	4.937	5.761	7.568	8.850	10.289	10.469	11.501	13.071	13.558	13.900	13.797	14.536
C. VALENCIANA	6.002	8.876	10.536	7.343	8.733	9.724	11.648	12.504	13.604	14.513	18.112	21.318	25.003	28.577	35.880	46.195	52.905
R. DE MURCIA	6.251	6.852	11.419	9.015	9.586	11.569	12.537	14.424	15.386	16.708	24.040	27.000	27.500	33.300	35.154	34.251	35.501
EXTREMADURA	3.315	4.490	7.098	4.406	4.598	5.773	6.217	6.456	6.936	9.058	10.000	10.523	11.425	11.800	11.771	12.172	12.410
ANDALUCÍA	6.399	7.854	14.539	11.165	11.457	11.878	14.222	19.618	19.576	21.047	21.104	22.395	24.368	25.461	27.684	31.074	33.144
CANARIAS	---	---	---	---	---	---	59.938	64.253	71.531	75.304	105.578	119.447	82.274	99.026	100.582	107.059	109.738
ESPAÑA	5.876	7.150	10.153	7.212	7.871	8.429	9.505	11.341	11.770	12.829	13.875	14.789	15.624	16.369	17.922	18.663	19.525

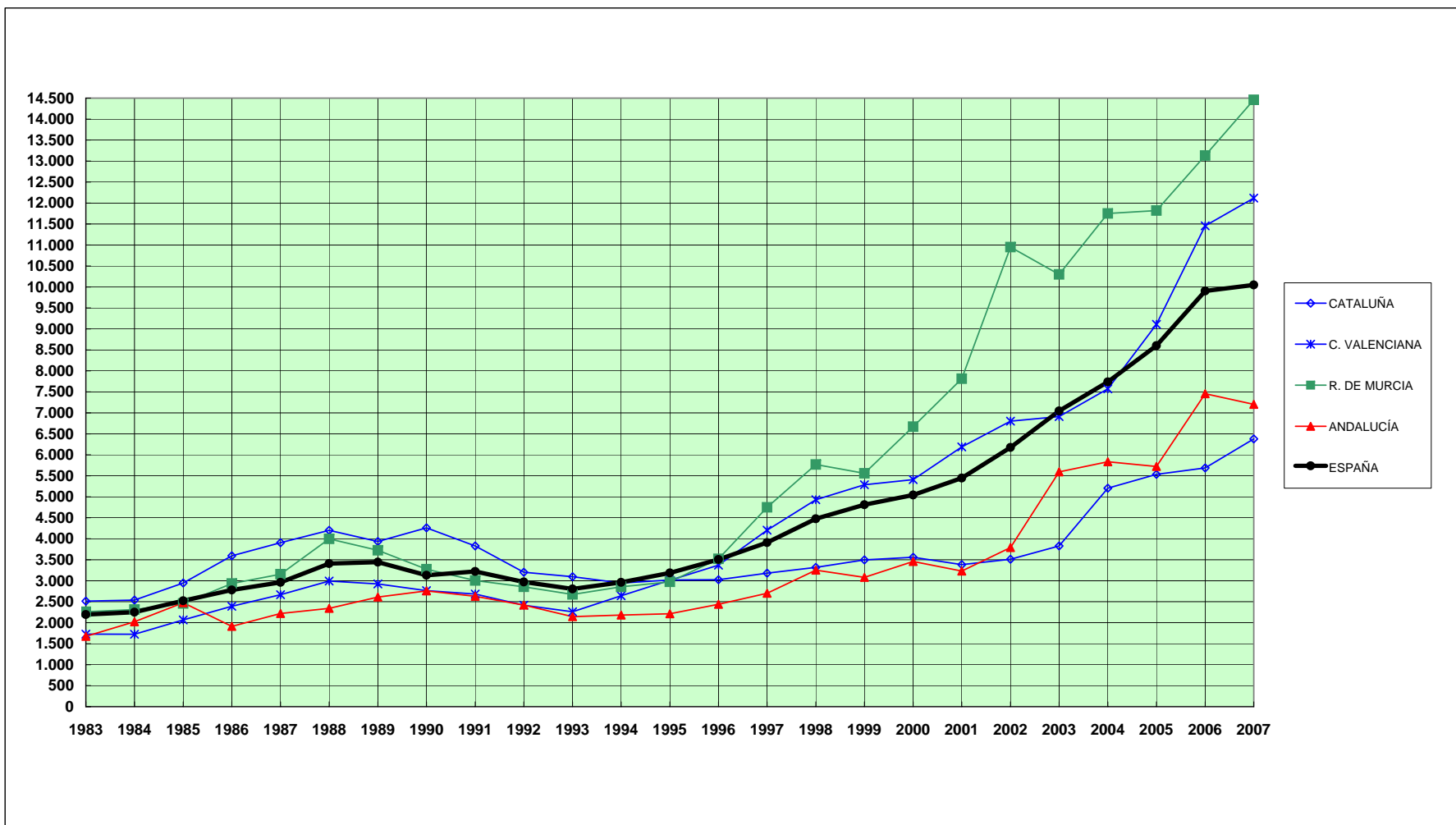
ANEJO 5B.2
 PRECIO MEDIO DE LAS TIERRAS DE LABOR DE REGADÍO (euros/ha.)



ANEJO 5C.1
PRECIO MEDIO DE LOS FRUTALES DE FRUTO SECO DE SECANO POR COMUNIDADES AUTÓNOMAS (euros por hectárea)

	1983	1985	1990	1993	1995	1996	1997	1998	1999	2000	2001	2002	2003	2004	2005	2006	2007
GALICIA	---	---	---	---	---	---	---	---	---	---	---	---	---	---	---	---	---
P. DE ASTURIAS	---	---	---	---	---	---	---	---	---	---	---	---	---	---	---	---	---
CANTABRIA	---	---	---	---	---	---	---	---	---	---	---	---	---	---	---	---	---
PAÍS VASCO	---	---	---	---	---	---	---	---	---	---	---	---	---	---	---	---	---
NAVARRA	---	---	---	---	---	---	---	---	---	---	---	---	---	---	---	---	---
LA RIOJA	---	---	---	---	---	---	---	---	---	---	---	---	---	---	---	---	---
ARAGÓN	1.437	1.988	2.550	1.570	1.449	1.674	1.575	1.630	1.548	1.559	2.041	2.001	2.040	2.021	4.745	5.160	5.236
CATALUÑA	2.514	2.946	4.260	3.096	3.018	3.024	3.180	3.318	3.498	3.558	3.384	3.513	3.828	5.207	5.536	5.689	6.379
BALEARES	5.457	5.403	7.855	7.314	8.733	9.586	10.019	11.233	12.856	13.042	13.667	15.624	16.570	17.836	20.189	21.111	19.283
CASTILLA y LEÓN	---	---	---	---	---	---	---	---	---	---	---	---	---	---	---	---	---
MADRID	---	---	---	---	---	---	---	---	---	---	---	---	---	---	---	---	---
CASTILLA-LA MANCHA	1.719	2.230	2.723	2.110	1.875	2.158	2.158	2.867	4.592	4.291	6.587	3.855	8.625	9.017	9.359	9.516	10.624
C. VALENCIANA	1.729	2.067	2.766	2.259	3.010	3.371	4.204	4.931	5.287	5.409	6.190	6.802	6.911	7.572	9.109	11.457	12.119
R. DE MURCIA	2.260	2.458	3.276	2.675	2.975	3.522	4.748	5.770	5.559	6.671	7.813	10.950	10.300	11.750	11.821	13.132	14.460
EXTREMADURA	---	---	---	---	---	---	---	---	---	---	---	---	---	---	---	---	---
ANDALUCÍA	1.675	2.477	2.759	2.143	2.214	2.438	2.701	3.253	3.080	3.458	3.230	3.790	5.594	5.836	5.723	7.455	7.202
CANARIAS	---	---	---	---	---	---	---	---	---	---	---	---	---	---	---	---	---
ESPAÑA	2.195	2.524	3.130	2.806	3.187	3.505	3.911	4.477	4.811	5.042	5.447	6.175	7.045	7.737	8.601	9.904	10.049

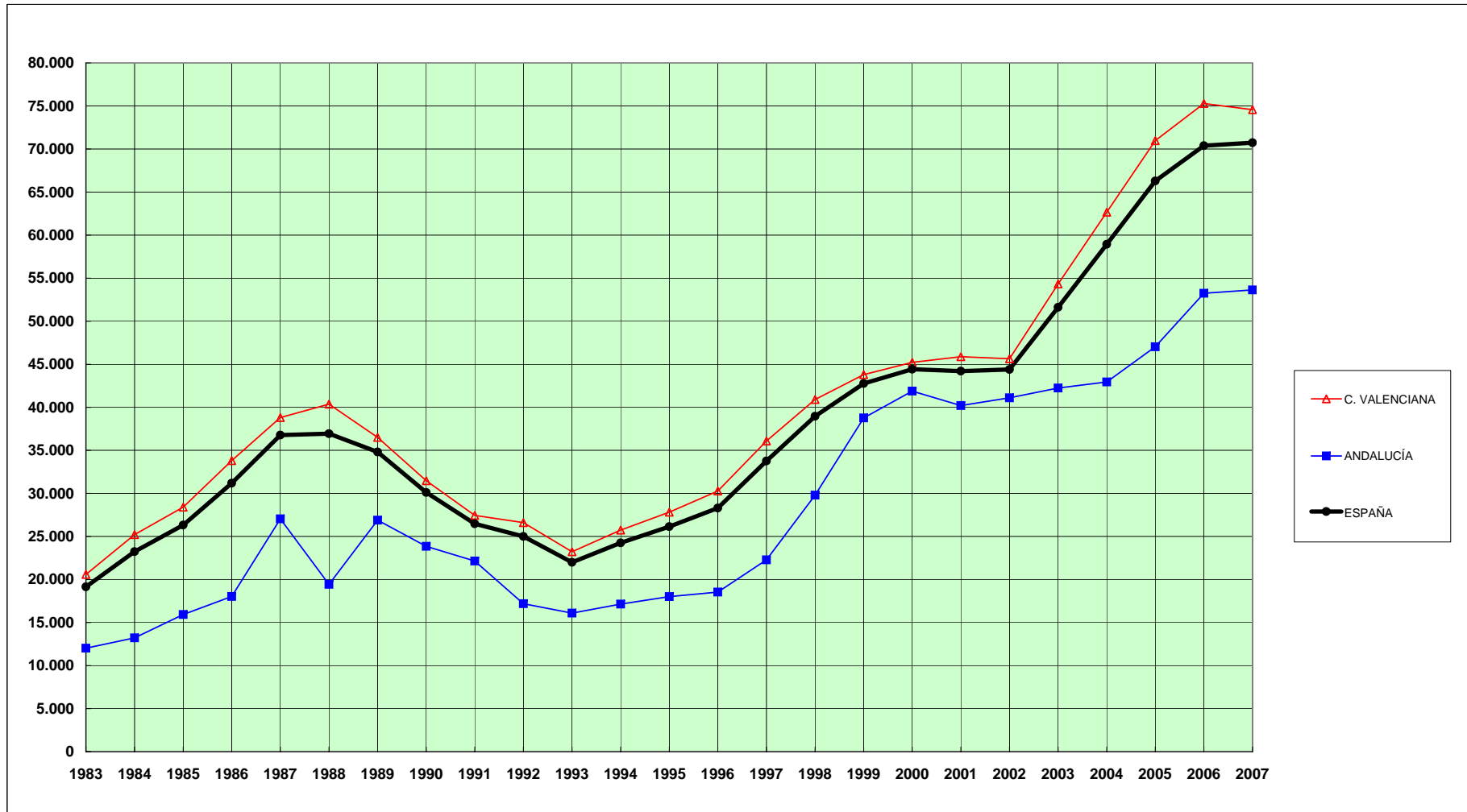
ANEJO 5C.2
PRECIO MEDIO DE LOS FRUTALES DE FRUTO SECO DE SECANO (euros/ha.)



ANEJO 5D.1
PRECIO MEDIO DEL NARANJO DE REGADÍO POR COMUNIDADES AUTÓNOMAS (euros por hectárea)

	1983	1985	1990	1993	1995	1996	1997	1998	1999	2000	2001	2002	2003	2004	2005	2006	2007
GALICIA	---	---	---	---	---	---	---	---	---	---	---	---	---	---	---	---	---
P. DE ASTURIAS	---	---	---	---	---	---	---	---	---	---	---	---	---	---	---	---	---
CANTABRIA	---	---	---	---	---	---	---	---	---	---	---	---	---	---	---	---	---
PAÍS VASCO	---	---	---	---	---	---	---	---	---	---	---	---	---	---	---	---	---
NAVARRA	---	---	---	---	---	---	---	---	---	---	---	---	---	---	---	---	---
LA RIOJA	---	---	---	---	---	---	---	---	---	---	---	---	---	---	---	---	---
ARAGÓN	---	---	---	---	---	---	---	---	---	---	---	---	---	---	---	---	---
CATALUÑA	---	---	---	---	---	---	---	---	---	---	---	---	---	---	---	---	---
BALEARES	---	---	---	---	---	---	---	---	---	---	---	---	---	---	---	---	---
CASTILLA y LEÓN	---	---	---	---	---	---	---	---	---	---	---	---	---	---	---	---	---
MADRID	---	---	---	---	---	---	---	---	---	---	---	---	---	---	---	---	---
CASTILLA-LA MANCHA	---	---	---	---	---	---	---	---	---	---	---	---	---	---	---	---	---
C. VALENCIANA	20.582	28.402	31.471	23.227	27.814	30.275	36.090	40.905	43.803	45.220	45.875	45.635	54.327	62.664	70.977	75.290	74.570
R. DE MURCIA	---	---	---	---	---	---	24.040	27.046	28.248	29.600	33.056	36.350	36.300	41.000	42.835	42.913	52.843
EXTREMADURA	---	---	---	---	---	---	---	---	---	---	---	---	---	---	---	---	---
ANDALUCÍA	12.020	15.927	23.854	16.101	18.012	18.529	22.274	29.798	38.771	41.879	40.202	41.098	42.245	42.943	47.035	53.244	53.625
CANARIAS	---	---	---	---	---	---	---	---	---	---	---	---	---	---	---	---	---
ESPAÑA	19.152	26.326	30.113	21.997	26.145	28.298	33.762	38.959	42.758	44.418	44.207	44.389	51.613	58.937	66.286	70.385	70.729

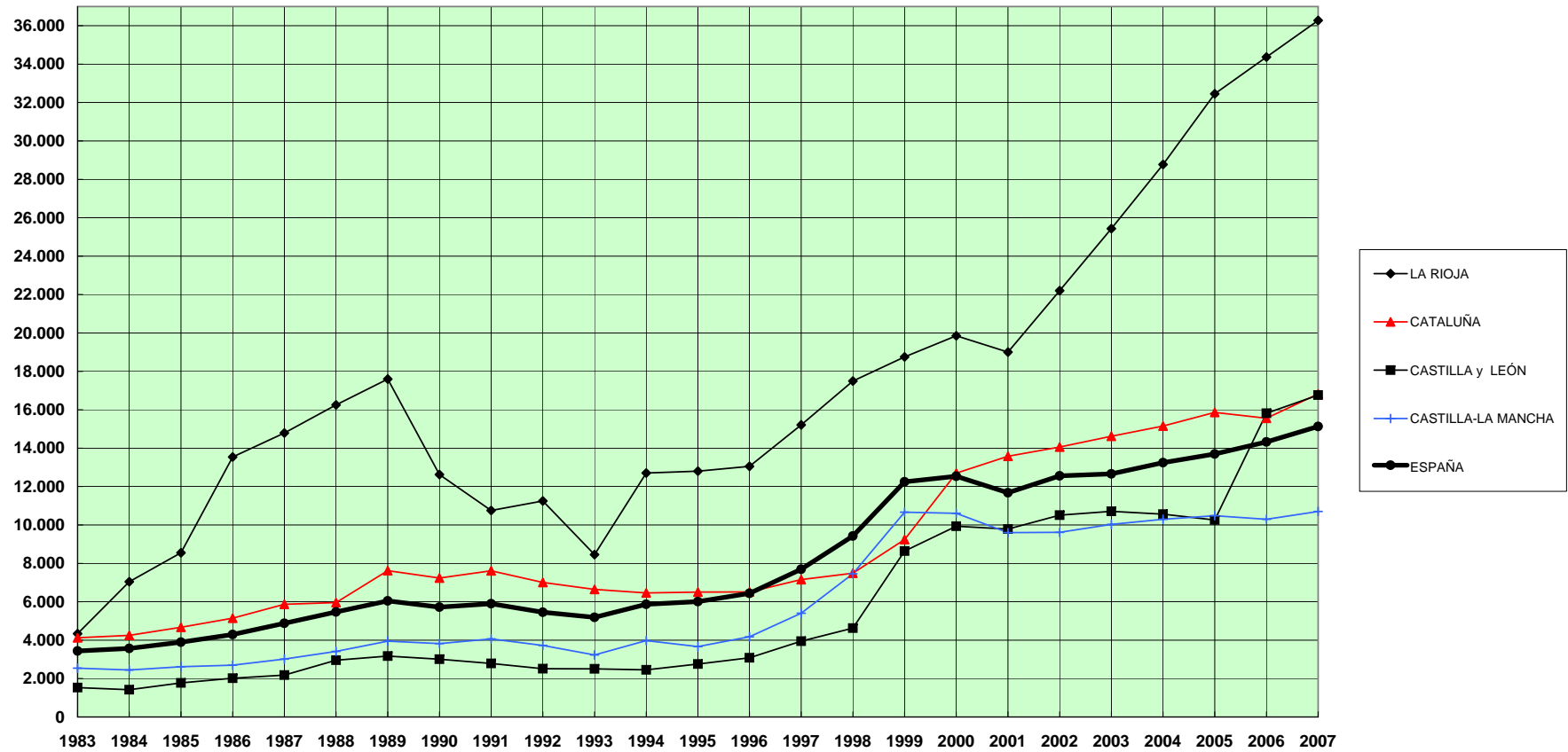
ANEJO 5D.2
PRECIO MEDIO DEL NARANJO DE REGADÍO (euros/ha.)



ANEJO 5E.1
PRECIO MEDIO DEL VIÑEDO DE TRANSFORMACIÓN DE SECANO POR COMUNIDADES AUTÓNOMAS (euros por hectárea)

	1983	1985	1990	1993	1995	1996	1997	1998	1999	2000	2001	2002	2003	2004	2005	2006	2007
GALICIA	14.189	16.637	32.621	31.961	34.335	34.563	33.867	36.672	35.069	34.656	38.220	46.464	48.365	48.298	48.878	50.764	52.890
P. DE ASTURIAS	---	---	---	---	---	---	---	---	---	---	---	---	---	---	---	---	---
CANTABRIA	---	---	---	---	---	---	---	---	---	---	---	---	---	---	---	---	---
PAÍS VASCO	7.927	8.054	10.698	11.900	15.085	16.245	19.401	27.376	27.376	29.924	48.652	50.233	50.473	52.684	55.250	56.600	60.000
NAVARRA	5.884	6.870	6.395	5.433	5.589	5.962	8.498	9.021	9.310	9.063	9.075	10.173	10.784	10.784	10.398	12.318	12.484
LA RIOJA	4.339	8.552	12.621	8.456	12.802	13.054	15.212	17.495	18.752	19.851	19.004	22.200	25.430	28.770	32.458	34.370	36.273
ARAGÓN	2.457	3.006	2.773	2.503	2.335	2.567	2.690	3.728	6.095	6.011	4.371	4.930	5.018	4.851	8.683	7.951	7.913
CATALUÑA	4.122	4.669	7.239	6.643	6.506	6.513	7.158	7.487	9.238	12.696	13.577	14.057	14.617	15.154	15.862	15.556	16.819
BALEARES	---	---	---	---	---	---	---	---	---	---	---	---	---	---	---	---	---
CASTILLA y LEÓN	1.533	1.773	3.009	2.505	2.757	3.079	3.949	4.625	8.637	9.937	9.787	10.514	10.713	10.563	10.256	15.817	16.766
MADRID	3.185	3.877	4.255	5.746	4.964	4.556	4.790	5.361	5.541	9.141	9.646	9.649	9.468	8.833	10.213	10.424	10.760
CASTILLA-LA MANCHA	2.540	2.617	3.818	3.227	3.669	4.177	5.402	7.458	10.667	10.607	9.602	9.617	10.033	10.294	10.477	10.295	10.700
C. VALENCIANA	2.571	3.987	4.260	4.013	5.498	5.987	7.448	7.365	8.641	9.930	8.912	11.932	10.914	10.606	8.983	9.285	9.325
R. DE MURCIA	1.569	1.503	2.524	2.344	2.644	2.314	3.023	3.474	3.306	3.185	3.065	4.350	5.000	6.000	6.100	6.272	6.395
EXTREMADURA	1.905	1.785	4.526	4.141	5.740	6.076	6.196	6.245	6.719	6.719	6.852	6.852	7.430	7.833	7.846	8.089	8.359
ANDALUCÍA	3.386	3.205	7.073	7.061	8.557	9.502	10.572	11.924	13.577	13.727	14.191	15.012	16.483	17.686	18.465	23.550	25.911
CANARIAS	---	---	---	---	---	---	84.055	89.206	97.019	98.415	91.293	105.737	74.671	93.933	97.474	104.790	122.413
ESPAÑA	3.436	3.896	5.724	5.190	6.009	6.440	7.698	9.423	12.245	12.537	11.677	12.559	12.664	13.246	13.693	14.324	15.133

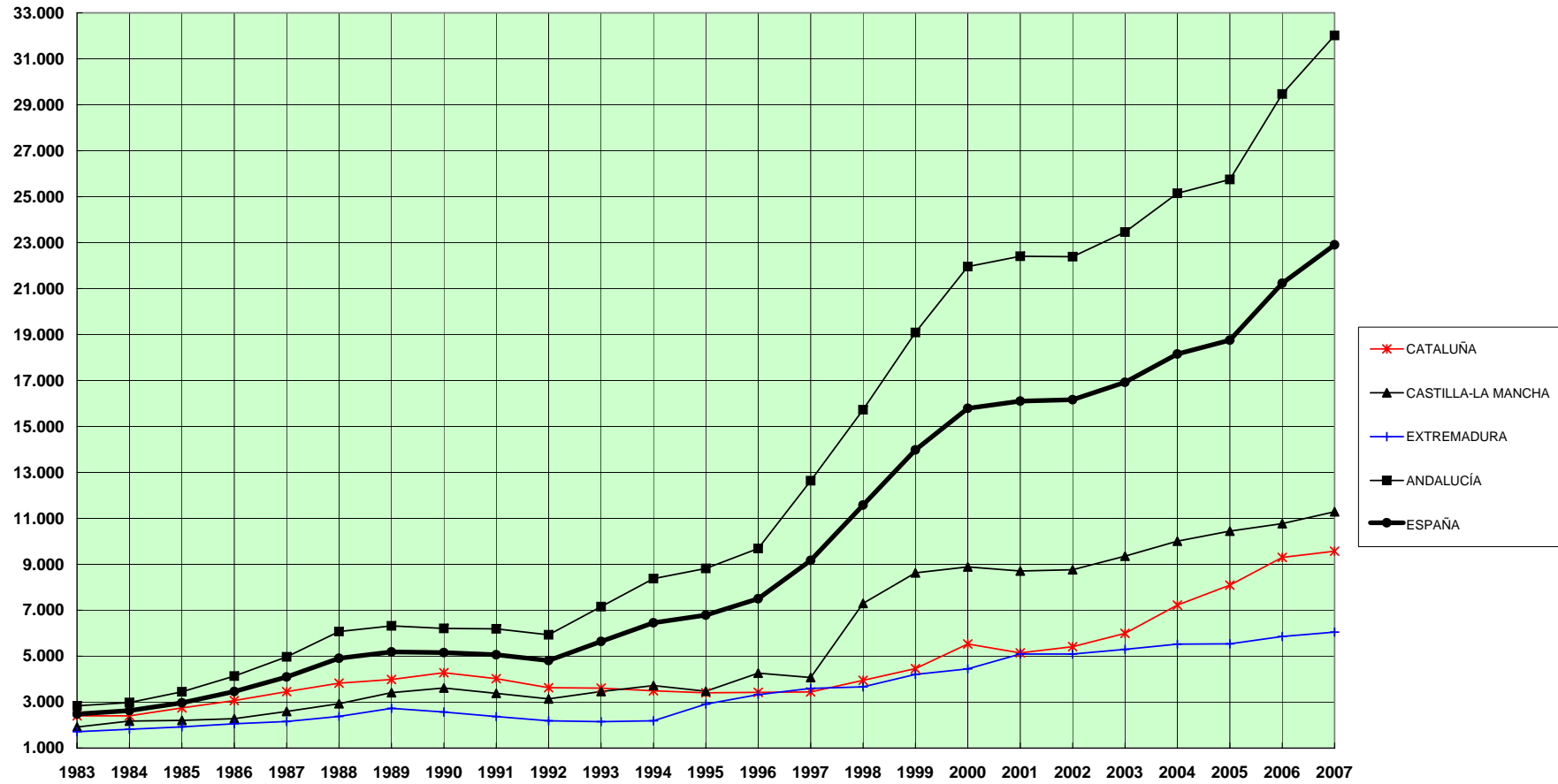
ANEJO 5E.2
PRECIO MEDIO DEL VIÑEDO DE TRANSFORMACIÓN DE SECAÑO (euros/ha.)



ANEJO 5F.1
PRECIO MEDIO DEL OLIVAR DE TRANSFORMACIÓN DE SECANO POR COMUNIDADES AUTÓNOMAS (euros por hectárea)

	1983	1985	1990	1993	1995	1996	1997	1998	1999	2000	2001	2002	2003	2004	2005	2006	2007
GALICIA	---	---	---	---	---	---	---	---	---	---	---	---	---	---	---	---	---
P. DE ASTURIAS	---	---	---	---	---	---	---	---	---	---	---	---	---	---	---	---	---
CANTABRIA	---	---	---	---	---	---	---	---	---	---	---	---	---	---	---	---	---
PAÍS VASCO	---	---	---	---	---	---	---	---	---	---	---	---	---	---	---	---	---
NAVARRA	---	---	---	---	---	---	---	---	---	---	---	---	---	---	---	---	---
LA RIOJA	---	---	---	---	---	---	---	---	---	---	---	---	---	---	---	---	---
ARAGÓN	---	---	---	---	---	---	1.365	1.434	1.486	1.544	3.180	3.295	3.341	3.170	6.335	6.817	6.808
CATALUÑA	2.401	2.750	4.283	3.611	3.410	3.428	3.446	3.947	4.461	5.530	5.142	5.411	5.992	7.222	8.094	9.302	9.570
BALEARES	---	---	---	---	---	---	---	---	---	---	---	---	---	---	---	---	---
CASTILLA y LEÓN	---	---	---	---	---	---	---	---	---	---	---	---	---	---	---	---	---
MADRID	---	---	---	---	---	---	9.226	9.676	9.947	10.596	11.125	11.125	6.562	7.458	7.640	9.412	9.389
CASTILLA-LA MANCHA	1.919	2.208	3.615	3.462	3.474	4.263	4.074	7.295	8.625	8.884	8.705	8.765	9.354	10.007	10.444	10.770	11.290
C. VALENCIANA	---	---	---	---	---	---	5.945	6.637	7.183	7.357	7.706	8.717	9.235	9.847	10.981	12.561	13.351
R. DE MURCIA	---	---	---	---	---	---	---	---	---	---	---	---	---	---	---	---	---
EXTREMADURA	1.715	1.921	2.570	2.152	2.915	3.328	3.600	3.667	4.206	4.449	5.092	5.092	5.298	5.523	5.537	5.856	6.047
ANDALUCÍA	2.841	3.449	6.210	7.159	8.816	9.684	12.637	15.726	19.089	21.955	22.405	22.384	23.460	25.143	25.751	29.464	32.016
CANARIAS	---	---	---	---	---	---	---	---	---	---	---	---	---	---	---	---	---
ESPAÑA	2.486	2.973	5.153	5.639	6.787	7.501	9.171	11.579	13.975	15.789	16.099	16.162	16.919	18.153	18.757	21.229	22.901

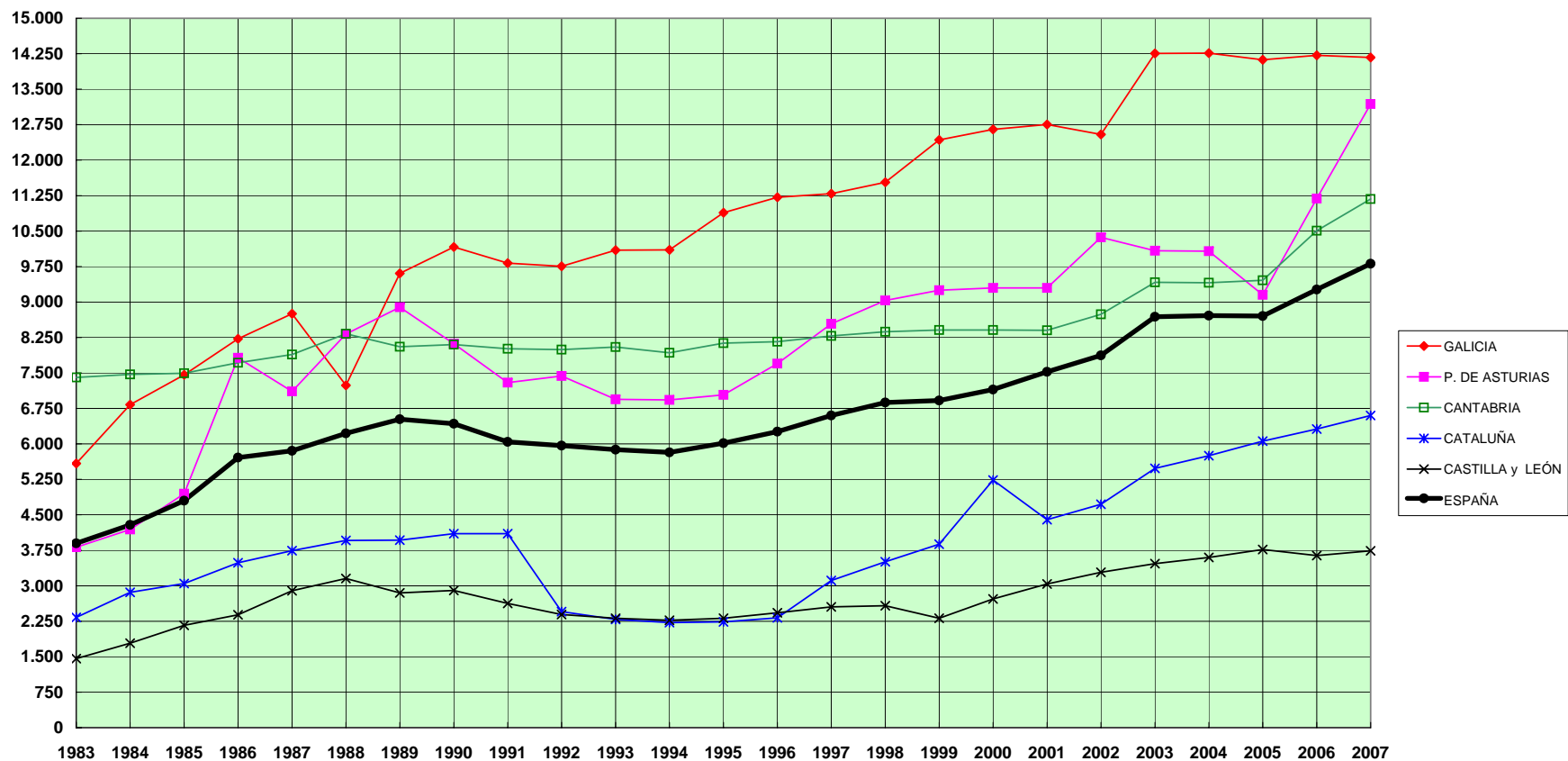
ANEJO 5F.2
PRECIO MEDIO DEL OLIVAR DE TRANSFORMACIÓN DE SECANO (euros/ha.)



ANEJO 5G.1
PRECIO MEDIO DE LOS PRADOS NATURALES DE SECANO POR COMUNIDADES AUTÓNOMAS (euros por hectárea)

	1983	1985	1990	1993	1995	1996	1997	1998	1999	2000	2001	2002	2003	2004	2005	2006	2007
GALICIA	5.586	7.461	10.164	10.096	10.888	11.216	11.290	11.531	12.428	12.651	12.755	12.544	14.255	14.264	14.122	14.217	14.172
P. DE ASTURIAS	3.816	4.946	8.120	6.942	7.038	7.699	8.540	9.033	9.250	9.298	9.298	10.367	10.085	10.076	9.153	11.188	13.188
CANTABRIA	7.404	7.495	8.102	8.048	8.132	8.162	8.282	8.372	8.408	8.408	8.402	8.740	9.417	9.409	9.459	10.509	11.179
PAÍS VASCO	---	---	---	---	---	---	8.083	8.157	8.186	8.186	10.973	11.487	13.051	13.200	13.814	13.814	13.554
NAVARRA	2.386	2.494	3.348	2.975	3.468	3.937	5.722	5.764	5.920	6.425	6.425	7.026	9.077	9.077	9.740	10.104	12.402
LA RIOJA	---	---	---	---	---	---	---	---	---	---	---	---	---	---	---	---	---
ARAGÓN	661	652	1.032	837	932	932	937	951	961	990	987	1.010	1.026	1.389	1.228	1.708	1.761
CATALUÑA	2.331	3.048	4.102	2.287	2.237	2.323	3.112	3.507	3.879	5.235	4.396	4.723	5.481	5.750	6.058	6.313	6.602
BALEARES	---	---	---	---	---	---	---	---	---	---	---	---	---	---	---	---	---
CASTILLA y LEÓN	1.460	2.163	2.903	2.314	2.314	2.428	2.554	2.578	2.314	2.722	3.040	3.286	3.468	3.599	3.766	3.637	3.739
MADRID	2.104	3.522	3.786	5.662	5.319	4.303	4.508	4.778	5.920	4.628	4.862	4.859	10.117	8.800	10.091	11.330	11.933
CASTILLA-LA MANCHA	2.316	3.208	1.331	1.544	1.810	2.276	2.662	4.952	1.411	4.792	2.975	3.072	3.164	3.231	3.324	3.394	3.551
C. VALENCIANA	---	---	---	---	---	---	---	---	---	---	---	---	---	---	---	---	---
R. DE MURCIA	---	---	---	---	---	---	---	---	---	---	---	---	---	---	---	---	---
EXTREMADURA	---	---	---	---	---	---	---	---	---	---	---	---	---	---	---	---	---
ANDALUCÍA	---	---	---	---	---	---	---	---	---	---	---	---	---	---	---	---	---
CANARIAS	---	---	---	---	---	---	---	---	---	---	---	---	---	---	---	---	---
ESPAÑA	3.897	4.800	6.427	5.877	6.015	6.261	6.600	6.875	6.919	7.150	7.524	7.873	8.690	8.714	8.703	9.264	9.809

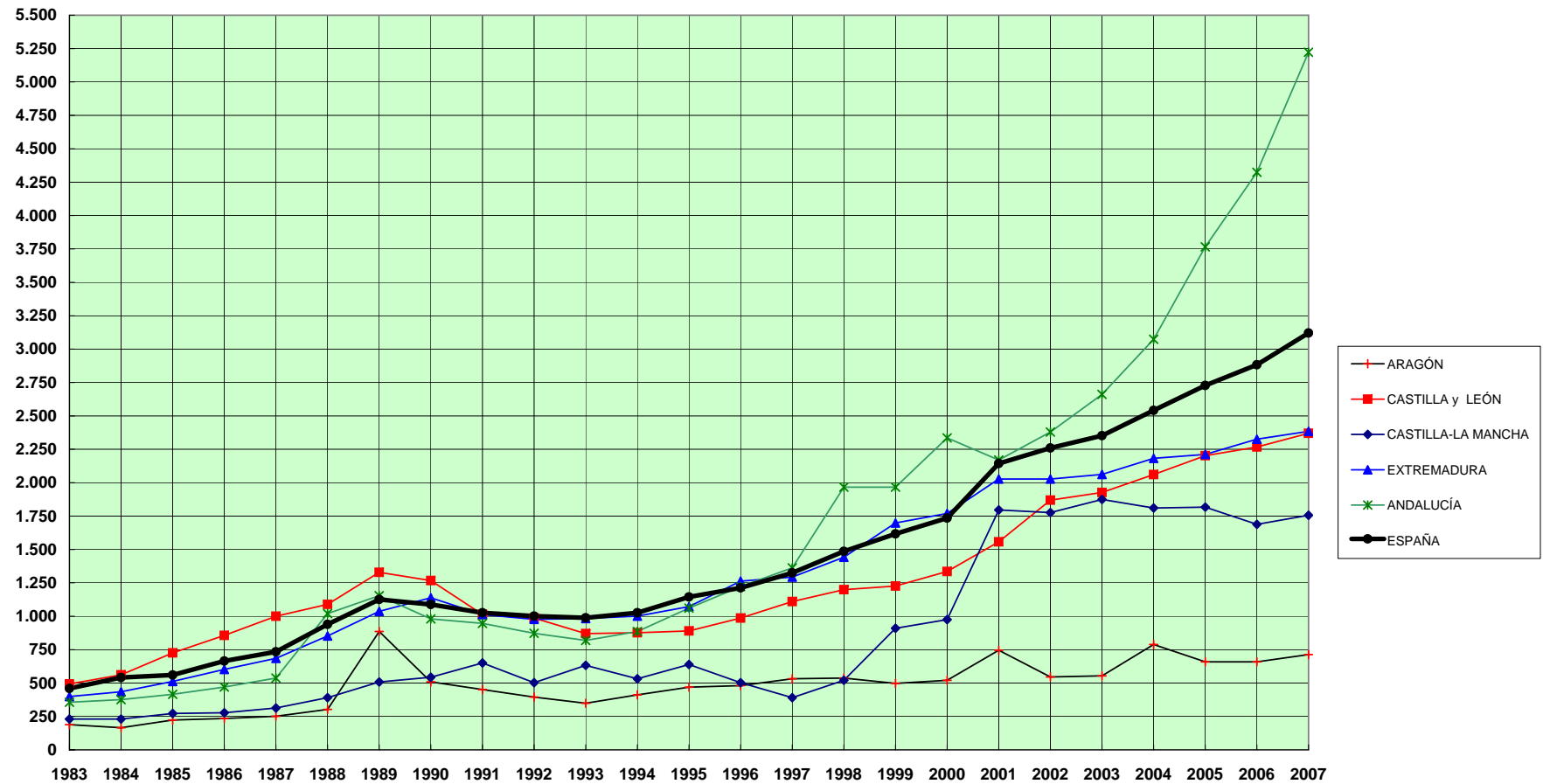
ANEJO 5G.2
PRECIO MEDIO DE LOS PRADOS NATURALES DE SECANO (euros/ha.)



ANEJO 5H.1
PRECIO MEDIO DE LOS PASTIZALES DE SECANO POR COMUNIDADES AUTÓNOMAS (euros por hectárea)

	1983	1985	1990	1993	1995	1996	1997	1998	1999	2000	2001	2002	2003	2004	2005	2006	2007
GALICIA	2.517	3.458	5.214	5.208	5.869	5.925	5.314	4.834	5.283	5.395	5.682	6.381	7.854	7.192	7.047	6.831	6.446
P. DE ASTURIAS	---	---	---	---	---	---	---	---	---	---	---	---	---	---	---	---	---
CANTABRIA	---	---	---	---	---	---	---	---	---	---	---	---	---	---	---	---	---
PAÍS VASCO	---	---	---	---	---	---	5.409	5.529	5.601	5.601	5.601	5.866	6.215	6.333	6.650	6.650	6.916
NAVARRA	1.557	1.659	1.797	1.833	2.152	2.488	3.143	3.354	3.570	3.642	3.684	3.763	3.988	3.988	3.997	4.105	4.289
LA RIOJA	---	---	---	---	---	---	1.563	1.623	1.683	1.749	1.749	1.965	1.970	2.082	2.173	2.564	2.602
ARAGÓN	189	223	509	349	469	480	532	538	498	520	746	546	554	788	659	659	713
CATALUÑA	338	299	391	312	411	425	504	537	584	637	534	605	698	731	773	803	833
BALEARES	---	---	---	---	---	---	---	---	---	---	---	---	---	---	---	---	---
CASTILLA y LEÓN	493	726	1.267	870	890	986	1.110	1.199	1.226	1.336	1.557	1.869	1.926	2.061	2.202	2.267	2.369
MADRID	1.382	1.503	2.765	1.551	1.899	1.581	1.647	1.851	1.773	1.995	1.995	2.035	5.300	4.232	6.344	7.342	8.223
CASTILLA-LA MANCHA	231	272	544	633	638	502	390	520	910	975	1.796	1.776	1.875	1.810	1.817	1.688	1.756
C. VALENCIANA	450	492	639	587	807	922	995	1.068	1.173	1.215	1.221	1.295	1.332	1.408	1.914	2.453	3.193
R. DE MURCIA	222	282	270	270	313	307	379	397	409	481	493	492	790	900	953	1.039	1.620
EXTREMADURA	399	512	1.138	983	1.072	1.263	1.293	1.442	1.698	1.770	2.028	2.028	2.062	2.182	2.212	2.326	2.385
ANDALUCÍA	356	416	980	819	1.061	1.222	1.363	1.967	1.967	2.336	2.170	2.379	2.661	3.074	3.766	4.324	5.223
CANARIAS	860	877	4.661	7.602	9.589	10.518	13.295	13.295	13.295	13.295	38.432	39.028	26.889	37.590	39.565	41.876	45.628
ESPAÑA	460	560	1.088	989	1.144	1.213	1.325	1.486	1.617	1.735	2.144	2.260	2.352	2.542	2.728	2.883	3.121

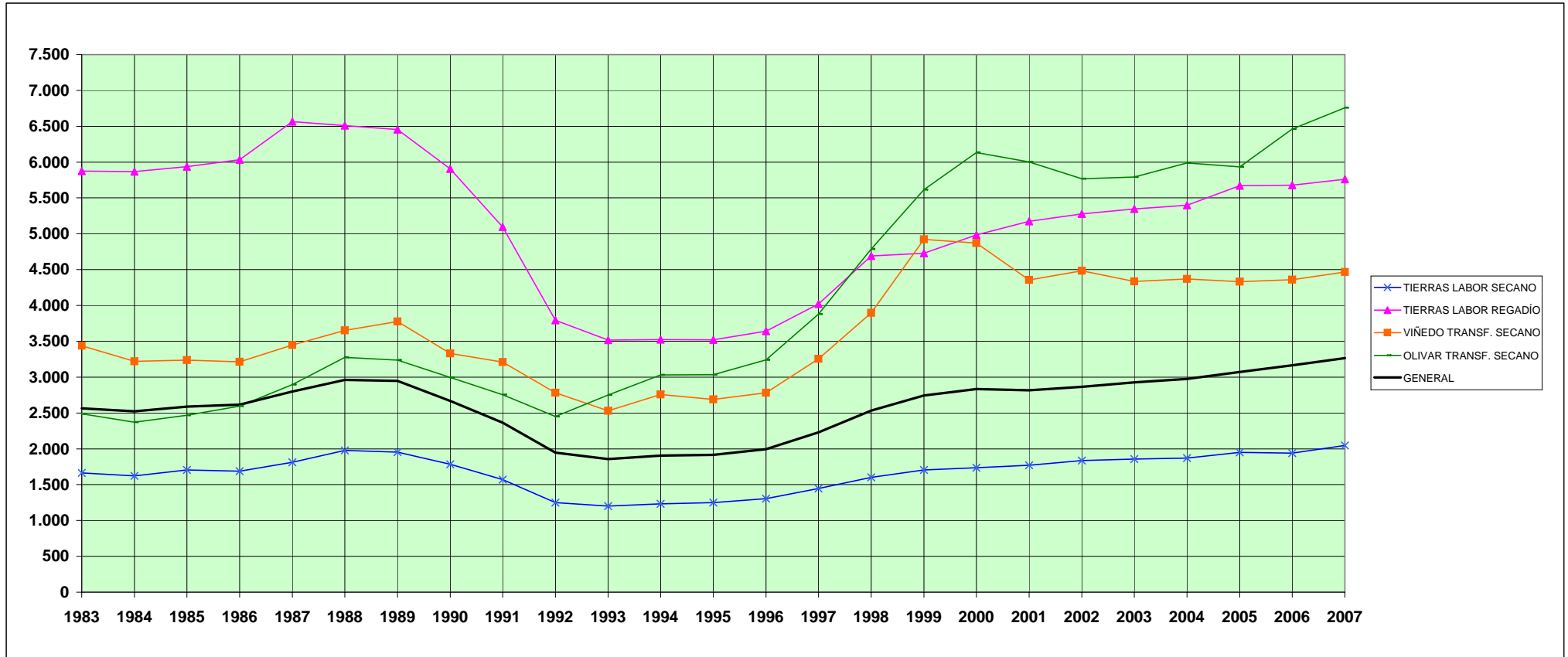
ANEJO 5H.2
 PRECIO MEDIO DE LOS PASTIZALES DE SECANO (euros/ha.)



ANEJO 6A.1
EVOLUCIÓN DEL PRECIO MEDIO GENERAL POR CULTIVOS-APROVECHAMIENTOS (euros constantes de 1983 por hectárea)

	1983	1985	1990	1993	1995	1996	1997	1998	1999	2000	2001	2002	2003	2004	2005	2006	2007	Tasa crecim. acumul. 07-83
CULTIVOS	3.037	3.060	3.118	2.128	2.213	2.314	2.630	3.017	3.297	3.413	3.348	3.408	3.484	3.548	3.678	3.793	3.912	1,1
TIERRAS DE LABOR	2.354	2.401	2.466	1.587	1.627	1.697	1.877	2.116	2.211	2.279	2.340	2.414	2.442	2.463	2.575	2.566	2.669	0,5
SECANO	1.662	1.705	1.786	1.201	1.248	1.306	1.446	1.601	1.703	1.737	1.769	1.837	1.857	1.872	1.952	1.939	2.046	0,9
REGADÍO	5.874	5.938	5.906	3.517	3.521	3.643	4.019	4.689	4.730	4.984	5.174	5.278	5.347	5.399	5.670	5.679	5.762	-0,1
HORTALIZAS AIRE LIBRE REGADÍO	---	---	---	---	---	---	8.713	8.936	9.114	9.211	9.372	10.795	11.768	11.202	11.367	11.890	11.934	---
CULTIVOS PROTEGIDOS REGADÍO	---	---	---	---	---	---	27.349	27.790	28.180	28.404	28.522	28.172	36.575	36.321	46.799	63.609	62.286	---
ARROZ	---	---	---	---	---	---	8.723	8.931	9.090	9.166	9.030	8.180	8.786	8.778	8.650	8.399	8.497	---
FRESÓN	---	---	---	---	---	---	12.830	13.109	13.236	13.256	13.233	13.191	13.176	13.638	16.609	18.257	18.590	---
FRUTALES CÍTRICOS	21.047	22.138	17.109	11.056	11.838	11.930	14.161	15.595	16.323	16.742	17.020	17.236	18.748	20.213	21.321	21.442	21.080	0,0
NARANJO REGADÍO	19.162	21.867	17.519	10.727	11.698	12.230	14.277	16.109	17.184	17.255	16.484	15.842	17.664	19.438	20.971	21.416	20.871	0,4
MANDARINO REGADÍO	23.421	23.642	18.893	12.856	13.363	12.439	16.093	16.842	17.117	17.428	18.434	18.127	20.035	21.518	21.978	21.418	20.906	-0,5
LIMÓN REGADÍO	18.641	17.297	11.549	7.960	8.517	8.764	9.525	10.637	11.024	12.151	15.161	18.675	18.531	19.189	20.710	21.561	21.986	0,7
FRUTALES NO CÍTRICOS	4.170	3.951	3.601	2.558	2.619	2.778	3.031	3.374	3.890	3.890	3.900	4.250	4.614	4.752	4.945	5.205	5.302	1,0
DE HUESO SECANO	5.135	5.247	5.828	3.831	3.870	3.761	4.052	4.482	4.703	4.667	4.774	4.360	4.286	4.255	4.427	4.669	4.575	-0,5
DE HUESO REGADÍO	9.284	9.458	8.159	5.243	4.969	5.341	6.166	6.466	6.701	6.657	6.827	6.551	7.062	6.778	7.080	6.492	7.169	-1,1
DE PEPITA SECANO	5.815	6.204	4.484	3.756	3.864	3.881	3.935	4.013	4.124	4.137	4.393	4.333	4.422	4.482	4.731	4.639	4.616	-1,0
DE PEPITA REGADÍO	9.937	9.657	9.346	5.399	5.021	5.005	5.534	5.530	5.566	5.626	5.527	5.648	5.867	5.755	6.193	6.287	6.333	-1,9
DE FRUTO SECO SECANO	2.194	2.097	1.822	1.370	1.426	1.515	1.654	1.851	1.933	1.959	2.031	2.204	2.411	2.552	2.721	3.013	2.965	1,3
DE FRUTO SECO REGADÍO	9.641	7.832	5.321	3.849	3.453	3.859	4.249	5.050	5.354	5.495	5.303	5.657	7.249	7.537	7.525	9.276	10.086	0,2
CARNOSOS REGADÍO	---	---	---	---	---	---	26.133	27.023	28.348	28.991	28.810	29.611	30.598	35.701	35.144	35.037	32.408	---
PLATANERA	40.935	33.988	33.380	26.201	26.894	28.284	28.352	34.849	67.216	64.874	71.583	72.433	76.554	77.577	78.390	78.142	81.484	2,9
VIÑEDO	---	---	---	---	---	---	3.456	4.046	4.831	4.780	4.518	4.660	4.525	4.575	4.551	4.602	4.698	---
DE MESA SECANO	3.740	3.266	3.569	2.681	3.104	3.336	3.896	4.024	4.042	3.703	4.033	3.579	4.101	3.998	4.035	4.935	4.796	1,0
DE MESA REGADÍO	8.542	7.544	6.271	6.197	6.286	6.599	7.378	8.846	9.329	9.824	8.944	9.984	10.696	11.470	13.054	15.043	14.725	2,3
DE TRANSFORMACIÓN SECANO	3.436	3.236	3.330	2.531	2.689	2.784	3.255	3.896	4.921	4.870	4.354	4.482	4.334	4.369	4.332	4.358	4.465	1,1
DE TRANSFORMACIÓN REGADÍO	---	---	---	---	---	---	6.286	6.409	6.510	6.560	6.519	6.706	6.443	6.570	6.242	5.964	5.991	---
OLIVAR	---	---	---	---	---	---	4.505	5.255	5.942	6.352	6.422	6.183	6.159	6.370	6.359	6.909	7.243	---
DE MESA SECANO	2.928	3.239	3.428	2.290	2.783	3.170	3.340	3.782	4.368	4.400	4.204	4.043	3.927	3.792	3.686	3.763	3.920	1,2
DE MESA REGADÍO	---	---	---	---	---	---	8.690	8.760	8.816	8.755	8.747	8.279	8.255	7.913	7.696	7.959	8.835	---
DE TRANSFORMACIÓN SECANO	2.487	2.469	2.996	2.750	3.035	3.242	3.878	4.788	5.617	6.134	6.003	5.768	5.790	5.987	5.934	6.460	6.758	4,3
DE TRANSFORMACIÓN REGADÍO	---	---	---	---	---	---	11.459	11.577	11.813	11.909	11.842	11.543	11.063	11.655	12.168	13.255	14.015	---
APROVECHAMIENTOS	1.117	1.140	1.256	965	967	979	1.023	1.087	1.115	1.137	1.214	1.226	1.249	1.255	1.250	1.272	1.321	0,7
PRADOS NATURALES SECANO	3.897	3.986	3.737	2.868	2.691	2.706	2.791	2.843	2.780	2.777	2.801	2.810	2.974	2.874	2.753	2.819	2.894	-1,2
PRADOS NATURALES REGADÍO	5.540	5.678	4.904	3.979	3.782	3.658	3.526	3.558	3.583	3.466	3.387	3.616	3.389	3.245	3.103	3.058	3.049	-2,5
PASTIZALES SECANO	459	466	632	481	511	524	560	615	650	674	799	807	805	838	863	877	921	2,9
GENERAL	2.564	2.588	2.668	1.856	1.917	1.995	2.230	2.532	2.742	2.833	2.816	2.864	2.927	2.976	3.073	3.165	3.267	1,0

ANEJO 6A.2
 EVOLUCIÓN DEL PRECIO MEDIO GENERAL DE LOS PRINCIPALES TIPOS DE CULTIVOS
 (euros constantes de 1983 por hectárea)



ANEJO 6B.1
TASAS DE VARIACIÓN DEL PRECIO POR CULTIVOS Y APROVECHAMIENTOS EN EUROS CONSTANTES DE 1983 (%)

	1984-83	1986-85	1991-90	1996-95	1997-96	1998-97	1999-98	2000-99	2001-00	2002-01	2003-02	2004-03	2005-04	2006-05	2007-06
CULTIVOS	-2,1	0,3	-11,4	4,6	13,6	14,7	9,3	3,5	-1,9	1,8	2,2	1,8	3,7	3,1	3,1
TIERRAS DE LABOR	-1,5	-0,1	-12,8	4,3	10,6	12,7	4,5	3,1	2,7	3,2	1,2	0,9	4,5	-0,3	4,0
SECANO	-2,4	-1,1	-12,2	4,6	10,7	10,7	6,4	2,0	1,9	3,8	1,1	0,8	4,3	-0,6	5,5
REGADÍO	-0,1	1,6	-13,8	3,5	10,3	16,7	0,9	5,4	3,8	2,0	1,3	1,0	5,0	0,2	1,5
HORTALIZAS AIRE LIBRE REGADÍO	---	---	---	---	---	2,6	2,0	1,1	1,7	15,2	9,0	-4,8	1,5	4,6	0,4
CULTIVOS PROTEGIDOS REGADÍO	---	---	---	---	---	1,6	1,4	0,8	0,4	-1,2	29,8	-0,7	28,8	35,9	-2,1
ARROZ	---	---	---	---	---	2,4	1,8	0,8	-1,5	-9,4	7,4	-0,1	-1,5	-2,9	1,2
FRESÓN	---	---	---	---	---	2,2	1,0	0,2	-0,2	-0,3	-0,1	3,5	21,8	9,9	1,8
FRUTALES CÍTRICOS	5,5	2,6	-15,7	0,8	18,7	10,1	4,7	2,6	1,7	1,3	8,8	7,8	5,5	0,6	-1,7
NARANJO REGADÍO	9,4	6,9	-17,8	4,5	16,7	12,8	6,7	0,4	-4,5	-3,9	11,5	10,0	7,9	2,1	-2,5
MANDARINO REGADÍO	6,1	3,6	-17,0	-6,9	29,4	4,7	1,6	1,8	5,8	-1,7	10,5	7,4	2,1	-2,5	-2,4
LIMÓN REGADÍO	-2,9	-9,4	-7,3	2,9	8,7	11,7	3,6	10,2	24,8	23,2	-0,8	3,6	7,9	4,1	2,0
FRUTALES NO CÍTRICOS	-5,8	-2,2	-7,8	6,1	9,1	11,3	15,3	0,0	0,2	9,0	8,6	3,0	4,1	5,3	1,9
DE HUESO SECANO	-3,8	14,7	-7,0	-2,8	7,7	10,6	4,9	-0,8	2,3	-8,7	-1,7	-0,7	4,0	5,5	-2,0
DE HUESO REGADÍO	-3,1	1,6	-1,9	7,5	15,5	4,9	3,6	-0,7	2,6	-4,1	7,8	-4,0	4,5	-8,3	10,4
DE PEPITA SECANO	8,9	-2,9	-1,3	0,5	1,4	2,0	2,8	0,3	6,2	-1,4	2,1	1,4	5,6	-2,0	-0,5
DE PEPITA REGADÍO	-6,4	6,2	-13,7	-0,3	10,6	-0,1	0,6	1,1	-1,8	2,2	3,9	-1,9	7,6	1,5	0,7
DE FRUTO SECO SECANO	-7,5	-0,7	-3,8	6,2	9,2	11,9	4,4	1,3	3,7	8,5	9,4	5,8	6,6	10,7	-1,6
DE FRUTO SECO REGADÍO	-12,5	-6,7	-8,7	11,8	10,1	18,9	6,0	2,6	-3,5	6,7	28,2	4,0	-0,2	23,3	8,7
CARNOSOS REGADÍO	---	---	---	---	---	3,4	4,9	2,3	-0,6	2,8	3,3	16,7	-1,6	-0,3	-7,5
PLATANERA	-12,3	-23,7	-6,6	5,2	0,2	22,9	92,9	-3,5	10,3	1,2	5,7	1,3	1,0	-0,3	4,3
VIÑEDO	---	---	---	---	---	17,0	19,4	-1,0	-5,5	-0,6	-2,9	1,1	-0,5	1,1	2,1
DE MESA SECANO	-7,6	5,1	-6,7	7,5	16,8	3,3	0,4	-8,4	8,9	-11,3	14,6	-2,5	0,9	22,3	-2,8
DE MESA REGADÍO	-7,0	-10,9	-13,1	5,0	11,8	19,9	5,5	5,3	-9,0	11,6	7,1	7,2	13,8	15,2	-2,1
DE TRANSFORMACIÓN SECANO	-6,3	-0,7	-3,6	3,5	16,9	19,7	26,3	-1,0	-10,6	2,9	-3,3	0,8	-0,8	0,6	2,5
DE TRANSFORMACIÓN REGADÍO	---	---	---	---	---	2,0	1,6	0,8	-0,6	-0,6	-3,9	2,0	-5,0	-4,5	0,5
OLIVAR	---	---	---	---	---	16,7	13,1	6,9	1,1	-0,6	-0,4	3,4	-0,2	8,7	4,8
DE MESA SECANO	15,0	-6,0	-16,0	13,9	5,3	13,2	15,5	0,7	-4,5	-3,8	-2,9	-3,4	-2,8	2,1	4,2
DE MESA REGADÍO	---	---	---	---	---	0,8	0,6	-0,7	-0,1	-0,6	-0,3	-4,1	-2,7	3,4	11,0
DE TRANSFORMACIÓN SECANO	-4,7	5,2	-8,1	6,8	19,6	23,5	17,3	9,2	-2,1	-3,9	0,4	3,4	-0,9	8,9	4,6
DE TRANSFORMACIÓN REGADÍO	---	---	---	---	---	1,0	2,0	0,8	-0,6	-0,6	-4,2	5,3	4,4	8,9	5,7
APROVECHAMIENTOS	1,8	5,7	-11,4	1,2	4,6	6,2	2,6	1,9	6,8	1,0	1,9	0,4	-0,4	1,8	3,8
PRADOS NATURALES SECANO	-0,8	7,2	-12,0	0,5	3,2	1,9	-2,2	-0,1	0,9	0,3	5,8	-3,4	-4,2	2,4	2,7
PRADOS NATURALES REGADÍO	-5,2	-4,7	-7,8	-3,3	-3,6	0,9	0,7	-3,3	-2,3	6,8	-6,3	-4,2	-4,4	-1,5	-0,3
PASTIZALES SECANO	6,7	6,6	-11,6	2,6	6,9	9,7	5,7	3,7	18,6	0,9	-0,2	4,1	2,9	1,6	5,0
GENERAL	-1,5	1,1	-11,4	4,1	11,7	13,6	8,3	3,3	-0,6	1,7	2,2	1,7	3,2	3,0	3,2

TASAS DE VARIACIÓN DEL PRECIOS DE LOS PRINCIPALES CULTIVOS A PRECIOS CONSTANTES DE 1983 (%)

