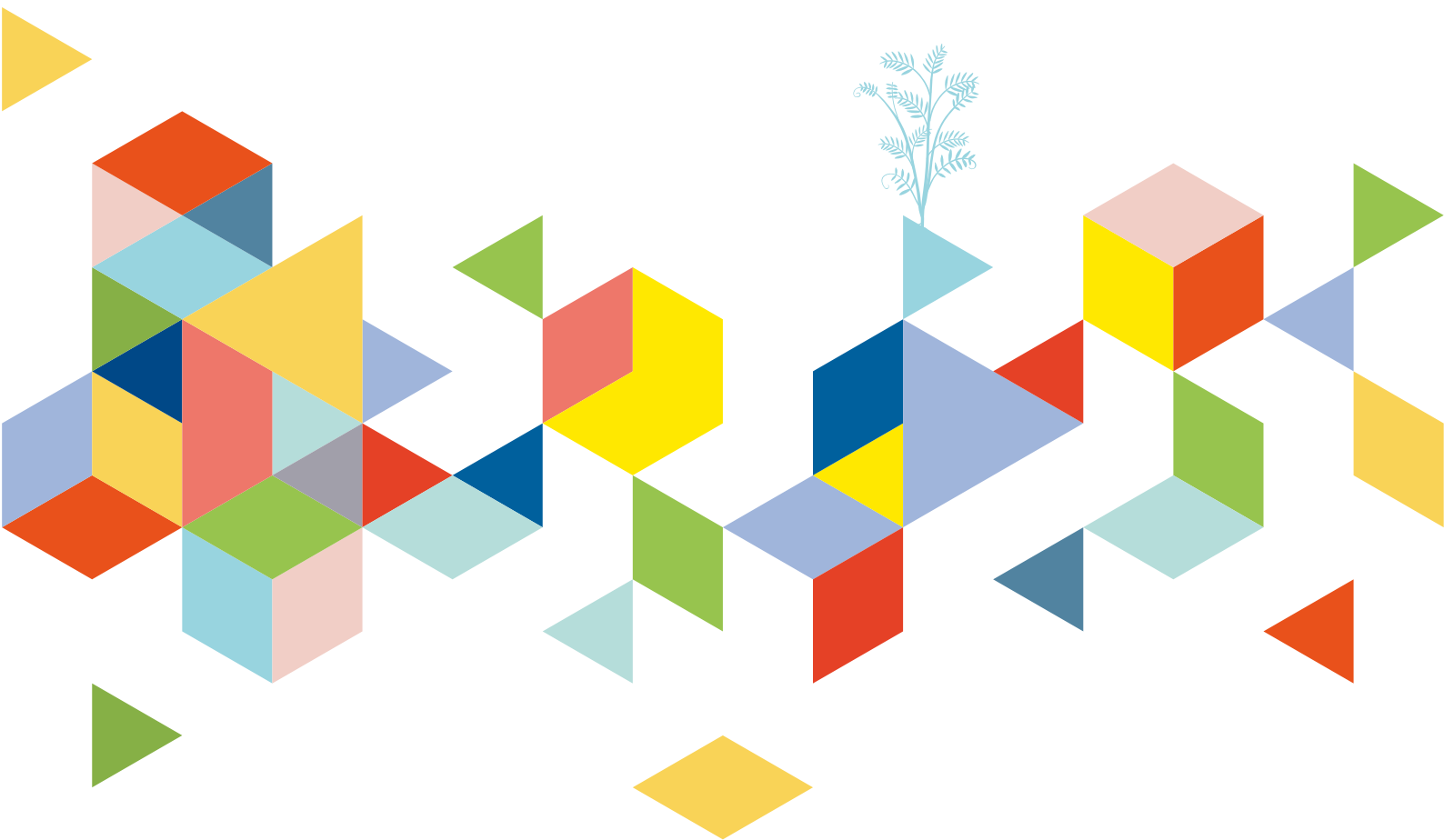


# LEGUMINOSAS GRANO



# JUDÍAS SECAS

PROVINCIA Y COM. AUTÓNOMA	DATO	MES											
		Ene.	Feb.	Mar.	Abr.	May	Jun.	Jul.	Ago.	Sep.	Oct.	Nov	Dic.
<b>A CORUÑA</b>													
A-Siembra (ha)	885					100							
B-Recolección (tn)	2.248								50	50			
C-Comercialización (tn)	1.016								25	50	25		
<b>LUGO</b>													
A-Siembra (ha)	658				40	60							
B-Recolección (tn)	1.122								25	75			
C-Comercialización (tn)	523								25	50	25		
<b>OURENSE</b>													
A-Siembra (ha)	230					100							
B-Recolección (tn)	286									100			
C-Comercialización (tn)	129									50	50		
<b>PONTEVEDRA</b>													
A-Siembra (ha)	277					100							
B-Recolección (tn)	659									100			
C-Comercialización (tn)	296									50	50		
<b>GALICIA</b>													
A-Siembra (ha)	2.050				13	87							
B-Recolección (tn)	4.315								7	67	26		
C-Comercialización (tn)	1.964								7	37	43	13	
<b>PRINCIPADO DE ASTURIAS</b>													
A-Siembra (ha)	1.043				5	75	20						
B-Recolección (tn)	674								5	10	70	15	
C-Comercialización (tn)	601	5	5	5	5	5	5	5	5	10	20	20	10
<b>CANTABRIA</b>													
A-Siembra (ha)	7				10	75	15						
B-Recolección (tn)	7									80	20		
C-Comercialización (tn)	7									50	30	10	10
<b>ÁLAVA</b>													
A-Siembra (ha)	209			5	60	35							
B-Recolección (tn)	346								5	90	5		
C-Comercialización (tn)	282									15	60	25	
<b>GUIPÚZCOA</b>													
A-Siembra (ha)	280				5	60	35						
B-Recolección (tn)	217								5	90	5		
C-Comercialización (tn)	46	20	10	10	5						15	20	20
<b>VIZCAYA</b>													
A-Siembra (ha)	225				5	60	35						
B-Recolección (tn)	172								5	90	5		
C-Comercialización (tn)	9	20	10	10	5						15	20	20
<b>PAÍS VASCO</b>													
A-Siembra (ha)	714			1	21	53	25						
B-Recolección (tn)	735								5	90	5		
C-Comercialización (tn)	337	3	2	2	1					13	52	24	3

# J U D Í A S S E C A S

PROVINCIA Y COM. AUTÓNOMA	DATO	MES											
		Ene.	Feb.	Mar.	Abr.	May	Jun.	Jul.	Ago.	Sep.	Oct.	Nov	Dic.
<b>COMUNIDAD FORAL DE NAVARRA</b>													
A-Siembra (ha)	266					80	20						
B-Recolección (tn)	705								5	65	30		
C-Comercialización (tn)	667								5	65	30		
<b>LA RIOJA</b>													
A-Siembra (ha)	274					90	10						
B-Recolección (tn)	487									60	40		
C-Comercialización (tn)	212	20	10	10							40	20	
<b>HUESCA</b>													
A-Siembra (ha)	3				25	60	15						
B-Recolección (tn)	7								20	70	10		
C-Comercialización (tn)	7									80	15	5	
<b>TERUEL</b>													
A-Siembra (ha)	0												
B-Recolección (tn)	0												
C-Comercialización (tn)	0												
<b>ZARAGOZA</b>													
A-Siembra (ha)	4				25	60	15						
B-Recolección (tn)	7									90	10		
C-Comercialización (tn)	7									80	15	5	
<b>ARAGÓN</b>													
A-Siembra (ha)	7				25	60	15						
B-Recolección (tn)	14								10	80	10		
C-Comercialización (tn)	14									80	15	5	
<b>BARCELONA</b>													
A-Siembra (ha)	140					20	50	30					
B-Recolección (tn)	170										50	50	
C-Comercialización (tn)	151	10	10								40	40	
<b>GIRONA</b>													
A-Siembra (ha)	50									40	60		
B-Recolección (tn)	64					10	70	20					
C-Comercialización (tn)	55						50	40	10				
<b>LLEIDA</b>													
A-Siembra (ha)	9									50	50		
B-Recolección (tn)	13					10	70	20					
C-Comercialización (tn)	13						50	50					
<b>TARRAGONA</b>													
A-Siembra (ha)	24									50	50		
B-Recolección (tn)	37					20	80						
C-Comercialización (tn)	25					5	85	10					
<b>CATALUÑA</b>													
A-Siembra (ha)	223					13	31	19		16	21		
B-Recolección (tn)	284					5	29	5			31	30	
C-Comercialización (tn)	244	6	6			1	23	13	2		25	24	
<b>ILLES BALEARES</b>													
A-Siembra (ha)	7	30	20									20	30
B-Recolección (tn)	5						30	40	30				
C-Comercialización (tn)	4							30	40	30			
<b>ÁVILA</b>													
A-Siembra (ha)	315					100							
B-Recolección (tn)	515								20	80			
C-Comercialización (tn)	476										100		
<b>BURGOS</b>													
A-Siembra (ha)	44					100							
B-Recolección (tn)	58								100				
C-Comercialización (tn)	54	15	10						10	20	30	15	

# J U D Í A S S E C A S

PROVINCIA Y COM. AUTÓNOMA	DATO	MES											
		Ene.	Feb.	Mar.	Abr.	May	Jun.	Jul.	Ago.	Sep.	Oct.	Nov	Dic.
<b>LEÓN</b>													
A-Siembra (ha)	3.129					70	30						
B-Recolección (tn)	6.952								100				
C-Comercialización (tn)	6.534								40	20	20	20	
<b>PALENCIA</b>													
A-Siembra (ha)	67					100							
B-Recolección (tn)	131						10	10	80				
C-Comercialización (tn)	120	10	10						40	20	10	10	
<b>SALAMANCA</b>													
A-Siembra (ha)	58					100							
B-Recolección (tn)	90									50	50		
C-Comercialización (tn)	76										100		
<b>SEGOVIA</b>													
A-Siembra (ha)	31				50	50							
B-Recolección (tn)	61								50	50			
C-Comercialización (tn)	55								40	40	20		
<b>SORIA</b>													
A-Siembra (ha)	4					100							
B-Recolección (tn)	4								60	40			
C-Comercialización (tn)	4								50	50			
<b>VALLADOLID</b>													
A-Siembra (ha)	129					100							
B-Recolección (tn)	333									50	50		
C-Comercialización (tn)	316										100		
<b>ZAMORA</b>													
A-Siembra (ha)	119					100							
B-Recolección (tn)	228								100				
C-Comercialización (tn)	216								10	30	30	30	
<b>CASTILLA Y LEÓN</b>													
A-Siembra (ha)	3.896				5	71	24						
B-Recolección (tn)	8.372								89	8	3		
C-Comercialización (tn)	7.851								35	18	29	18	
<b>COMUNIDAD DE MADRID</b>													
A-Siembra (ha)	0												
B-Recolección (tn)	0												
C-Comercialización (tn)	0												
<b>ALBACETE</b>													
A-Siembra (ha)	32					90	10						
B-Recolección (tn)	50								80	20			
C-Comercialización (tn)	47								60	40			
<b>CIUDAD REAL</b>													
A-Siembra (ha)	11				50	50							
B-Recolección (tn)	10								40	60			
C-Comercialización (tn)	10								10	50	30	10	
<b>CUENCA</b>													
A-Siembra (ha)	10					90	10						
B-Recolección (tn)	6								80	20			
C-Comercialización (tn)	6								60	40			
<b>GUADALAJARA</b>													
A-Siembra (ha)	1					100							
B-Recolección (tn)	1								75	25			
C-Comercialización (tn)	1										50	50	
<b>TOLEDO</b>													
A-Siembra (ha)	12					40	60						
B-Recolección (tn)	8								30	70			
C-Comercialización (tn)	6									40	40	20	

# J U D Í A S S E C A S

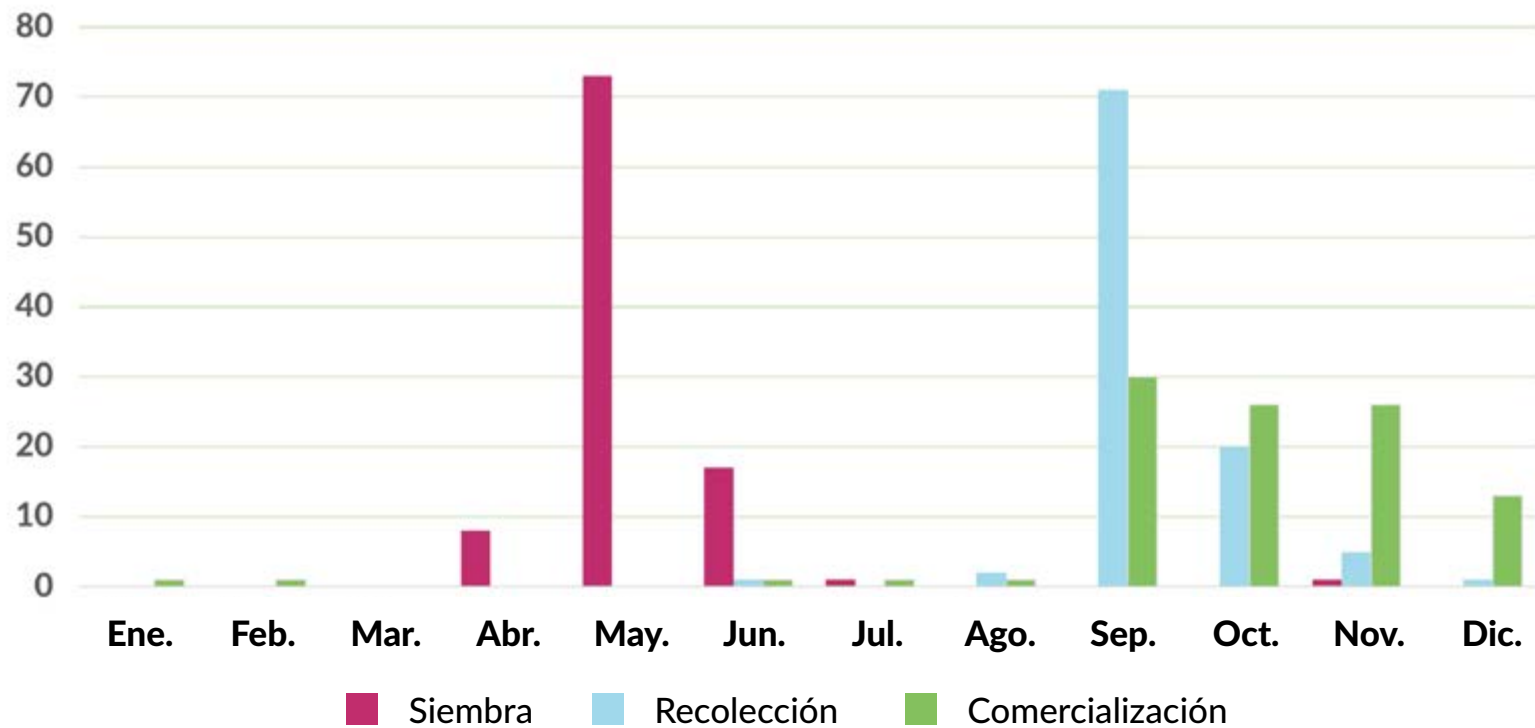
PROVINCIA Y COM. AUTÓNOMA	DATO	MES											
		Ene.	Feb.	Mar.	Abr.	May	Jun.	Jul.	Ago.	Sep.	Oct.	Nov	Dic.
<b>CASTILLA - LA MANCHA</b>													
A-Siembra (ha)	66				8	75	17						
B-Recolección (tn)	75								69	31			
C-Comercialización (tn)	70								47	41	8	4	
<b>ALICANTE</b>													
A-Siembra (ha)	3					60	40						
B-Recolección (tn)	3									15	85		
C-Comercialización (tn)	3	15	5							10	50	20	
<b>CASTELLÓN</b>													
A-Siembra (ha)	0												
B-Recolección (tn)	0												
C-Comercialización (tn)	0												
<b>VALENCIA</b>													
A-Siembra (ha)	0												
B-Recolección (tn)	0												
C-Comercialización (tn)	0												
<b>COMUNITAT VALENCIANA</b>													
A-Siembra (ha)	3					60	40						
B-Recolección (tn)	3									15	85		
C-Comercialización (tn)	3	15	5							10	50	20	
<b>REGIÓN DE MURCIA</b>													
A-Siembra (ha)	7			15	20	30	20	15					
B-Recolección (tn)	5								50	40	10		
C-Comercialización (tn)	5	15	5							40	20	20	
<b>BADAJOS</b>													
A-Siembra (ha)	2		50	50									
B-Recolección (tn)	3						50	50					
C-Comercialización (tn)	3							70	30				
<b>CÁCERES</b>													
A-Siembra (ha)	4		40	60									
B-Recolección (tn)	7						40	60					
C-Comercialización (tn)	7							70	30				
<b>EXTREMADURA</b>													
A-Siembra (ha)	6		43	57									
B-Recolección (tn)	10						43	57					
C-Comercialización (tn)	10							70	30				
<b>ALMERÍA</b>													
A-Siembra (ha)	14	40	60										
B-Recolección (tn)	21					40	60						
C-Comercialización (tn)	21					40	60						
<b>CÁDIZ</b>													
A-Siembra (ha)	0												
B-Recolección (tn)	0												
C-Comercialización (tn)	0												
<b>CÓRDOBA</b>													
A-Siembra (ha)	0												
B-Recolección (tn)	0												
C-Comercialización (tn)	0												
<b>GRANADA</b>													
A-Siembra (ha)	7			55	45								
B-Recolección (tn)	6								65	35			
C-Comercialización (tn)	2								35	35	30		
<b>HUELVA</b>													
A-Siembra (ha)	0												
B-Recolección (tn)	0												
C-Comercialización (tn)	0												

# J U D Í A S S E C A S

PROVINCIA Y COM. AUTÓNOMA	DATO	MES											
		Ene.	Feb.	Mar.	Abr.	May	Jun.	Jul.	Ago.	Sep.	Oct.	Nov	Dic.
<b>JAÉN</b>													
A-Siembra (ha)	2				55	45							
B-Recolección (tn)	2								65	35			
C-Comercialización (tn)	2								35	35	30		
<b>MÁLAGA</b>													
A-Siembra (ha)	23				20	50	30						
B-Recolección (tn)	20								20	50	30		
C-Comercialización (tn)	20	25								25	25	25	
<b>SEVILLA</b>													
A-Siembra (ha)	9				55	45							
B-Recolección (tn)	15								65	35			
C-Comercialización (tn)	13								35	35	30		
<b>ANDALUCÍA</b>													
A-Siembra (ha)	55	10	15		26	36	13						
B-Recolección (tn)	64						13	20		30	28	9	
C-Comercialización (tn)	58	9					14	22		10	19	17	9
<b>LAS PALMAS</b>													
A-Siembra (ha)	43	10	20	25	10							15	20
B-Recolección (tn)	41	3							10	47	28	1	11
C-Comercialización (tn)	36	3							10	47	28	1	11
<b>SANTA CRUZ DE TENERIFE</b>													
A-Siembra (ha)	76	10	20	25	10							15	20
B-Recolección (tn)	71					4	5	9	4	1	76	1	
C-Comercialización (tn)	51					4	5	9	4	1	76	1	
<b>CANARIAS</b>													
A-Siembra (ha)	119	10	20	25	10							15	20
B-Recolección (tn)	112	1				3	3	6	6	18	58	1	4
C-Comercialización (tn)	87	1				2	3	5	6	20	57	1	5
<b>TOTAL NACIONAL</b>													
A-Siembra (ha)	8.743	0			8	73	17	1				1	
B-Recolección (tn)	15.867						1		2	71	20	5	1
C-Comercialización (tn)	12.134	1	1				1	1	1	30	26	26	13

# J U D Í A S   S E C A S

## Siembra, recolección y comercialización



[Volver a Contenido](#)

# HABAS SECAS

PROVINCIA Y COM. AUTÓNOMA	DATO	MES											
		Ene.	Feb.	Mar.	Abr.	May	Jun.	Jul.	Ago.	Sep.	Oct.	Nov	Dic.
<b>A CORUÑA</b>													
A-Siembra (ha)	42									100			
B-Recolección (tn)	168					50	50						
C-Comercialización (tn)	0												
<b>LUGO</b>													
A-Siembra (ha)	0												
B-Recolección (tn)	0												
C-Comercialización (tn)	0												
<b>OURENSE</b>													
A-Siembra (ha)	0												
B-Recolección (tn)	0												
C-Comercialización (tn)	0												
<b>PONTEVEDRA</b>													
A-Siembra (ha)	0												
B-Recolección (tn)	0												
C-Comercialización (tn)	0												
<b>GALICIA</b>													
A-Siembra (ha)	42									100			
B-Recolección (tn)	168					50	50						
C-Comercialización (tn)	0												
<b>PRINCIPADO DE ASTURIAS</b>													
A-Siembra (ha)	0												
B-Recolección (tn)	0												
C-Comercialización (tn)	0												
<b>CANTABRIA</b>													
A-Siembra (ha)	2									10	75	15	
B-Recolección (tn)	2						25	50	25				
C-Comercialización (tn)	2							25	25	50			
<b>ÁLAVA</b>													
A-Siembra (ha)	1.941									75	25		
B-Recolección (tn)	3.518						80	20					
C-Comercialización (tn)	3.426						20	20	25	15	10	10	
<b>GUIPÚZCOA</b>													
A-Siembra (ha)	1									75	25		
B-Recolección (tn)	1						80	20					
C-Comercialización (tn)	1						20	20	25	15	10	10	
<b>VIZCAYA</b>													
A-Siembra (ha)	5									75	25		
B-Recolección (tn)	6						80	20					
C-Comercialización (tn)	4						20	20	25	15	10	10	
<b>PAÍS VASCO</b>													
A-Siembra (ha)	1.947									75	25		
B-Recolección (tn)	3.525						80	20					
C-Comercialización (tn)	3.431						20	20	25	15	10	10	



# H A B A S S E C A S

PROVINCIA Y COM. AUTÓNOMA	DATO	MES											
		Ene.	Feb.	Mar.	Abr.	May	Jun.	Jul.	Ago.	Sep.	Oct.	Nov	Dic.
<b>COMUNIDAD FORAL DE NAVARRA</b>													
A-Siembra (ha)	3.432									100			
B-Recolección (tn)	6.275					10	80	10					
C-Comercialización (tn)	5.613					10	80	10					
<b>LA RIOJA</b>													
A-Siembra (ha)	88		20							70	10		
B-Recolección (tn)	187				20	50	30						
C-Comercialización (tn)	153					50	50						
<b>HUESCA</b>													
A-Siembra (ha)	86								10	80	10		
B-Recolección (tn)	260				10	90							
C-Comercialización (tn)	253				10	80	10						
<b>TERUEL</b>													
A-Siembra (ha)	1									90	10		
B-Recolección (tn)	2					100							
C-Comercialización (tn)	2					50	50						
<b>ZARAGOZA</b>													
A-Siembra (ha)	954									90	10		
B-Recolección (tn)	2.614					100							
C-Comercialización (tn)	1.720					90	10						
<b>ARAGÓN</b>													
A-Siembra (ha)	1.041								1	89	10		
B-Recolección (tn)	2.876				1	99							
C-Comercialización (tn)	1.975				1	89	10						
<b>BARCELONA</b>													
A-Siembra (ha)	140									50	40	10	
B-Recolección (tn)	145				15	55	30						
C-Comercialización (tn)	36				10	50	40						
<b>GIRONA</b>													
A-Siembra (ha)	398									20	60	20	
B-Recolección (tn)	609				10	60	30						
C-Comercialización (tn)	590					50	40	10					
<b>LLEIDA</b>													
A-Siembra (ha)	60									40	60		
B-Recolección (tn)	137				30	50	20						
C-Comercialización (tn)	137					50	50						
<b>TARRAGONA</b>													
A-Siembra (ha)	21									50	50		
B-Recolección (tn)	41				30	70							
C-Comercialización (tn)	0												
<b>CATALUÑA</b>													
A-Siembra (ha)	619									30	55	15	
B-Recolección (tn)	932				15	58	27						
C-Comercialización (tn)	763					50	42	8					
<b>ILLES BALEARES</b>													
A-Siembra (ha)	2.280	20								20	30	30	
B-Recolección (tn)	1.740					30	40	30					
C-Comercialización (tn)	1.392						30	40	30				
<b>ÁVILA</b>													
A-Siembra (ha)	10									70	30		
B-Recolección (tn)	6						80	20					
C-Comercialización (tn)	6						80	20					
<b>BURGOS</b>													
A-Siembra (ha)	891								50	50			
B-Recolección (tn)	2.053						100						
C-Comercialización (tn)	1.943						20	20	15	15	15	15	

# H A B A S S E C A S

PROVINCIA Y COM. AUTÓNOMA	DATO	MES											
		Ene.	Feb.	Mar.	Abr.	May	Jun.	Jul.	Ago.	Sep.	Oct.	Nov	Dic.
<b>LEÓN</b>													
A-Siembra (ha)	26											100	
B-Recolección (tn)	60						100						
C-Comercialización (tn)	9						100						
<b>PALENCIA</b>													
A-Siembra (ha)	81		50							50			
B-Recolección (tn)	146				20	30							50
C-Comercialización (tn)	132						60	40					
<b>SALAMANCA</b>													
A-Siembra (ha)	0												
B-Recolección (tn)	0												
C-Comercialización (tn)	0												
<b>SEGOVIA</b>													
A-Siembra (ha)	2								20	60	20		
B-Recolección (tn)	1						50	50					
C-Comercialización (tn)	1						30	30	20	10	10		
<b>SORIA</b>													
A-Siembra (ha)	0												
B-Recolección (tn)	0												
C-Comercialización (tn)	0												
<b>VALLADOLID</b>													
A-Siembra (ha)	0												
B-Recolección (tn)	0												
C-Comercialización (tn)	0												
<b>ZAMORA</b>													
A-Siembra (ha)	20								50	50			
B-Recolección (tn)	31					20	80						
C-Comercialización (tn)	15						10	20	20	20	20	10	
<b>CASTILLA Y LEÓN</b>													
A-Siembra (ha)	1.030		4						44	49	3		
B-Recolección (tn)	2.297				1	2	94						3
C-Comercialización (tn)	2.106						23	21	14	14	14	14	
<b>COMUNIDAD DE MADRID</b>													
A-Siembra (ha)													
B-Recolección (tn)													
C-Comercialización (tn)													
<b>ALBACETE</b>													
A-Siembra (ha)	17									15	75	10	
B-Recolección (tn)	16						100						
C-Comercialización (tn)	14						80	20					
<b>CIUDAD REAL</b>													
A-Siembra (ha)	23										70	30	
B-Recolección (tn)	22						80	20					
C-Comercialización (tn)	0												
<b>CUENCA</b>													
A-Siembra (ha)	0												
B-Recolección (tn)	0												
C-Comercialización (tn)	0												
<b>GUADALAJARA</b>													
A-Siembra (ha)	67	70	30										
B-Recolección (tn)	131					100							
C-Comercialización (tn)	130						25	50	25				
<b>TOLEDO</b>													
A-Siembra (ha)	46									25	50	25	
B-Recolección (tn)	29					90	10						
C-Comercialización (tn)	24					50	40	10					

# H A B A S S E C A S

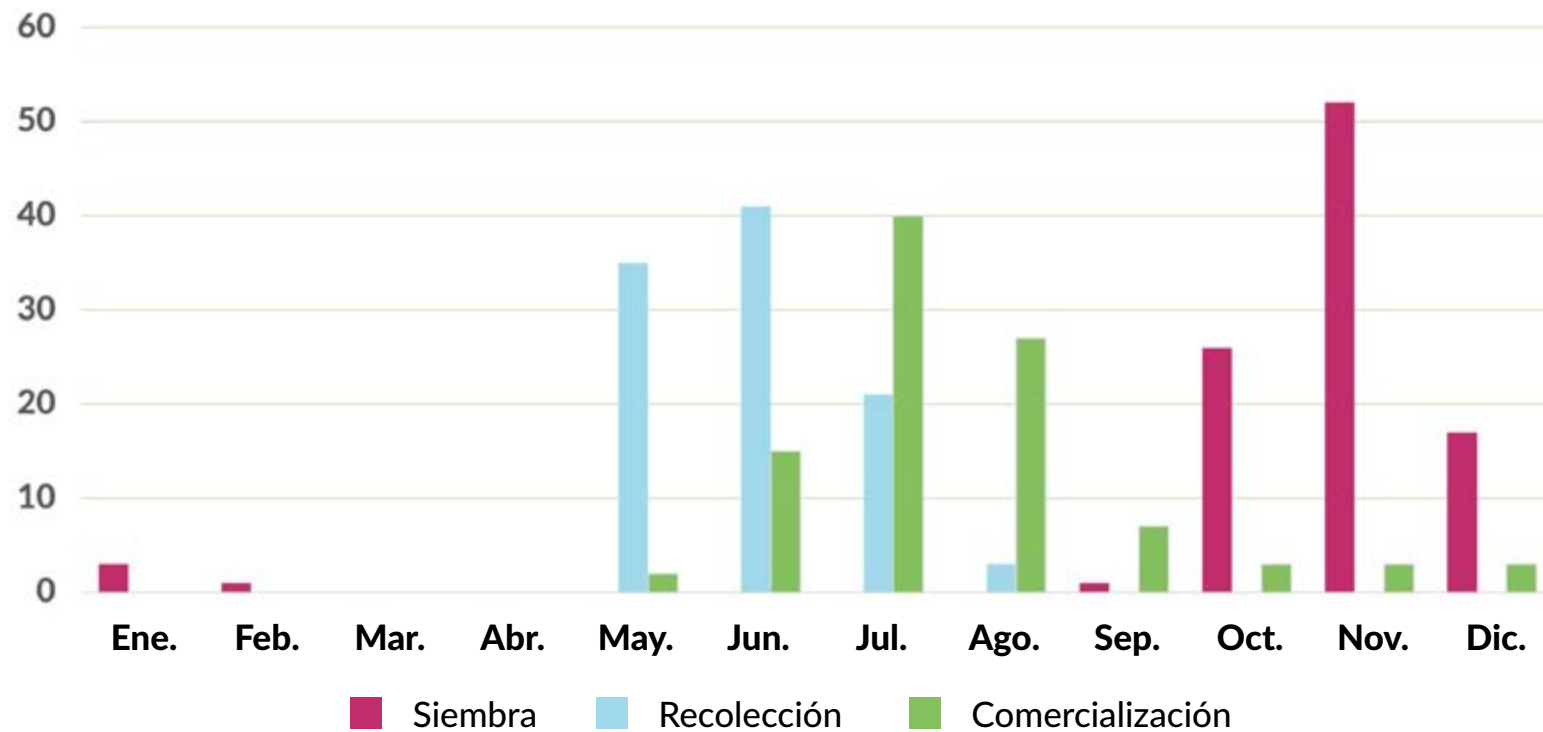
PROVINCIA Y COM. AUTÓNOMA	DATO	MES											
		Ene.	Feb.	Mar.	Abr.	May	Jun.	Jul.	Ago.	Sep.	Oct.	Nov	Dic.
<b>CASTILLA - LA MANCHA</b>													
A-Siembra (ha)	153	31	13							9	34	13	
B-Recolección (tn)	198					96	4						
C-Comercialización (tn)	168					14	27	40	19				
<b>ALICANTE</b>													
A-Siembra (ha)	30							5	50	45			
B-Recolección (tn)	63			25	50	25							
C-Comercialización (tn)	56			20	40	15	15	10					
<b>CASTELLÓN</b>													
A-Siembra (ha)	0												
B-Recolección (tn)	0												
C-Comercialización (tn)	0												
<b>VALENCIA</b>													
A-Siembra (ha)	0												
B-Recolección (tn)	0												
C-Comercialización (tn)	0												
<b>COMUNITAT VALENCIANA</b>													
A-Siembra (ha)	30							5	50	45			
B-Recolección (tn)	63			25	50	25							
C-Comercialización (tn)	56			20	40	15	15	10					
<b>REGIÓN DE MURCIA</b>													
A-Siembra (ha)	16								12	28	55	5	
B-Recolección (tn)	20			5	35	50	10						
C-Comercialización (tn)	14			2	18	35	20	15	10				
<b>BADAJOS</b>													
A-Siembra (ha)	1.741	20	10								30	40	
B-Recolección (tn)	1.737				70	30							
C-Comercialización (tn)	1.049						65	35					
<b>CÁCERES</b>													
A-Siembra (ha)	0												
B-Recolección (tn)	0												
C-Comercialización (tn)	0												
<b>EXTREMADURA</b>													
A-Siembra (ha)	1.741	20	10								30	40	
B-Recolección (tn)	1.737				70	30							
C-Comercialización (tn)	1.049						65	35					
<b>ALMERÍA</b>													
A-Siembra (ha)	15	60										40	
B-Recolección (tn)	21					90	10						
C-Comercialización (tn)	21					90	10						
<b>CÁDIZ</b>													
A-Siembra (ha)	4.820									20	80		
B-Recolección (tn)	4.887				60	40							
C-Comercialización (tn)	3.928				10	30	25	25	10				
<b>CÓRDOBA</b>													
A-Siembra (ha)	6.126	5									20	75	
B-Recolección (tn)	6.524				70	30							
C-Comercialización (tn)	5.300					20	70	10					
<b>GRANADA</b>													
A-Siembra (ha)	550								15	80	5		
B-Recolección (tn)	455					20	80						
C-Comercialización (tn)	263					20	60	20					
<b>HUELVA</b>													
A-Siembra (ha)	776										60	40	
B-Recolección (tn)	1.003				75	25							
C-Comercialización (tn)	903	2	2	1	30	30	10	5	5	5	5	5	5

# H A B A S S E C A S

PROVINCIA Y COM. AUTÓNOMA	DATO	MES											
		Ene.	Feb.	Mar.	Abr.	May	Jun.	Jul.	Ago.	Sep.	Oct.	Nov	Dic.
<b>JAÉN</b>													
A-Siembra (ha)	374									50	50		
B-Recolección (tn)	455					60	40						
C-Comercialización (tn)	442					30	40	10	20				
<b>MÁLAGA</b>													
A-Siembra (ha)	3.266									20	80		
B-Recolección (tn)	5.555				30	70							
C-Comercialización (tn)	4.953				25	15	15	15	10	10	10		
<b>SEVILLA</b>													
A-Siembra (ha)	12.332									10	85	5	
B-Recolección (tn)	15.109				50	50							
C-Comercialización (tn)	11.241						40	60					
<b>ANDALUCÍA</b>													
A-Siembra (ha)	28.259	1								12	67	20	
B-Recolección (tn)	34.009				51	47	2						
C-Comercialización (tn)	27.051				2	15	38	34	5	2	2	2	
<b>LAS PALMAS</b>													
A-Siembra (ha)	19								15	80	5		
B-Recolección (tn)	19					35	65						
C-Comercialización (tn)	17					20	40	20	20				
<b>SANTA CRUZ DE TENERIFE</b>													
A-Siembra (ha)	34								15	80	5		
B-Recolección (tn)	24					35	65						
C-Comercialización (tn)	21					20	40	20	20				
<b>CANARIAS</b>													
A-Siembra (ha)	53								15	80	5		
B-Recolección (tn)	43					35	65						
C-Comercialización (tn)	38					20	40	20	20				
<b>TOTAL NACIONAL</b>													
A-Siembra (ha)	40.733	3	1						1	26	52	17	
B-Recolección (tn)	54.072				35	41	21	3					
C-Comercialización (tn)	43.811				2	15	40	27	7	3	3	3	

# H A B A S   S E C A S

## Siembra, recolección y comercialización



[Volver a Contenido](#)

# LENTEJAS

PROVINCIA Y COM. AUTÓNOMA	DATO	MES											
		Ene.	Feb.	Mar.	Abr.	May	Jun.	Jul.	Ago.	Sep.	Oct.	Nov	Dic.
<b>A CORUÑA</b>													
A-Siembra (ha)	0												
B-Recolección (tn)	0												
C-Comercialización (tn)	0												
<b>LUGO</b>													
A-Siembra (ha)	0												
B-Recolección (tn)	0												
C-Comercialización (tn)	0												
<b>OURENSE</b>													
A-Siembra (ha)	0												
B-Recolección (tn)	0												
C-Comercialización (tn)	0												
<b>PONTEVEDRA</b>													
A-Siembra (ha)	0												
B-Recolección (tn)	0												
C-Comercialización (tn)	0												
<b>GALICIA</b>													
A-Siembra (ha)	0												
B-Recolección (tn)	0												
C-Comercialización (tn)	0												
<b>PRINCIPADO DE ASTURIAS</b>													
A-Siembra (ha)	0												
B-Recolección (tn)	0												
C-Comercialización (tn)	0												
<b>CANTABRIA</b>													
A-Siembra (ha)	0												
B-Recolección (tn)	0												
C-Comercialización (tn)	0												
<b>ÁLAVA</b>													
A-Siembra (ha)	10				50	50							
B-Recolección (tn)	10							95	5				
C-Comercialización (tn)	10	20	10	10	5				15	20	20		
<b>GUIPÚZCOA</b>													
A-Siembra (ha)	1				50	50							
B-Recolección (tn)	1							95	5				
C-Comercialización (tn)	1	20	10	10	5				15	20	20		
<b>VIZCAYA</b>													
A-Siembra (ha)	1				50	50							
B-Recolección (tn)	1							95	5				
C-Comercialización (tn)	1	20	10	10	5				15	20	20		
<b>PAÍS VASCO</b>													
A-Siembra (ha)	12				50	50							
B-Recolección (tn)	12							95	5				
C-Comercialización (tn)	12	20	10	10	5				15	20	20		

# LENTejas

PROVINCIA Y COM. AUTÓNOMA	DATO	MES											
		Ene.	Feb.	Mar.	Abr.	May	Jun.	Jul.	Ago.	Sep.	Oct.	Nov	Dic.
<b>COMUNIDAD FORAL DE NAVARRA</b>													
A-Siembra (ha)	41			40	60								
B-Recolección (tn)	35							80	20				
C-Comercialización (tn)	32							80	20				
<b>LA RIOJA</b>													
A-Siembra (ha)	2			50	50								
B-Recolección (tn)	2							80	20				
C-Comercialización (tn)	2								60	20	20		
<b>HUESCA</b>													
A-Siembra (ha)	17				50	50							
B-Recolección (tn)	55								100				
C-Comercialización (tn)	55									100			
<b>TERUEL</b>													
A-Siembra (ha)	42				50	50							
B-Recolección (tn)	15								100				
C-Comercialización (tn)	15								100				
<b>ZARAGOZA</b>													
A-Siembra (ha)	220				50	50							
B-Recolección (tn)	111								100				
C-Comercialización (tn)	105									100			
<b>ARAGÓN</b>													
A-Siembra (ha)	279				50	50							
B-Recolección (tn)	181								100				
C-Comercialización (tn)	175								9	91			
<b>BARCELONA</b>													
A-Siembra (ha)	39	30	40	30									
B-Recolección (tn)	43							60	40				
C-Comercialización (tn)	43							50	40	10			
<b>GIRONA</b>													
A-Siembra (ha)	7									60	40		
B-Recolección (tn)	8					20	70	10					
C-Comercialización (tn)	7						50	40	10				
<b>LLEIDA</b>													
A-Siembra (ha)	19									60	40		
B-Recolección (tn)	21					20	60	20					
C-Comercialización (tn)	21						50	50					
<b>TARRAGONA</b>													
A-Siembra (ha)	4									50	50		
B-Recolección (tn)	3					30	70						
C-Comercialización (tn)	1						75	25					
<b>CATALUÑA</b>													
A-Siembra (ha)	69	17	23	17							25	18	
B-Recolección (tn)	75					9	27	41	23				
C-Comercialización (tn)	72						20	49	25	6			
<b>ILLES BALEARES</b>													
A-Siembra (ha)	3	30	20									20	30
B-Recolección (tn)	3						30	40	30				
C-Comercialización (tn)	3							30	40	30			
<b>ÁVILA</b>													
A-Siembra (ha)	2		70	10							20		
B-Recolección (tn)	1							90	10				
C-Comercialización (tn)	1							30	50	10	10		
<b>BURGOS</b>													
A-Siembra (ha)	50		50	50									
B-Recolección (tn)	27						20	80					
C-Comercialización (tn)	23						10	20	30	30	10		

# LENTejas

PROVINCIA Y COM. AUTÓNOMA	DATO	MES											
		Ene.	Feb.	Mar.	Abr.	May	Jun.	Jul.	Ago.	Sep.	Oct.	Nov	Dic.
<b>LEÓN</b>													
A-Siembra (ha)	90			100									
B-Recolección (tn)	61						40	60					
C-Comercialización (tn)	54							40	40	10	10		
<b>PALENCIA</b>													
A-Siembra (ha)	158			100									
B-Recolección (tn)	79						60	40					
C-Comercialización (tn)	65						55	30	15				
<b>SALAMANCA</b>													
A-Siembra (ha)	1.405	30	70										
B-Recolección (tn)	936						50	50					
C-Comercialización (tn)	781						20	20	20	20	20		
<b>SEGOVIA</b>													
A-Siembra (ha)	65			80	20								
B-Recolección (tn)	44						50	50					
C-Comercialización (tn)	38						40	40	20				
<b>SORIA</b>													
A-Siembra (ha)	109		100										
B-Recolección (tn)	46						100						
C-Comercialización (tn)	40						100						
<b>VALLADOLID</b>													
A-Siembra (ha)	4.039	30	70										
B-Recolección (tn)	2.943						50	50					
C-Comercialización (tn)	2.639						50	50					
<b>ZAMORA</b>													
A-Siembra (ha)	88		100										
B-Recolección (tn)	70						100						
C-Comercialización (tn)	58						20	20	20	20	20		
<b>CASTILLA Y LEÓN</b>													
A-Siembra (ha)	6.006	27	67	3	3								
B-Recolección (tn)	4.207						35	52	13				
C-Comercialización (tn)	3.699						36	42	6	6	5	5	
<b>COMUNIDAD DE MADRID</b>													
A-Siembra (ha)	210		40	40						10	10		
B-Recolección (tn)	126						20	80					
C-Comercialización (tn)	110						20	20	20	20	20		
<b>ALBACETE</b>													
A-Siembra (ha)	7.061	30									20	50	
B-Recolección (tn)	4.739						80	20					
C-Comercialización (tn)	4.264						60	40					
<b>CIUDAD REAL</b>													
A-Siembra (ha)	470	70	10										20
B-Recolección (tn)	279					20	80						
C-Comercialización (tn)	251					20	50	10	10	10			
<b>CUENCA</b>													
A-Siembra (ha)	11.058	30									20	50	
B-Recolección (tn)	13.952					80	20						
C-Comercialización (tn)	12.983	10	10			10	10	20	20	10	10		
<b>GUADALAJARA</b>													
A-Siembra (ha)	379		100										
B-Recolección (tn)	218						100						
C-Comercialización (tn)	194						50	50					
<b>TOLEDO</b>													
A-Siembra (ha)	3.448									40	40	20	
B-Recolección (tn)	1.758					80	20						
C-Comercialización (tn)	1.123					50	30	10	10				



# LENTejas

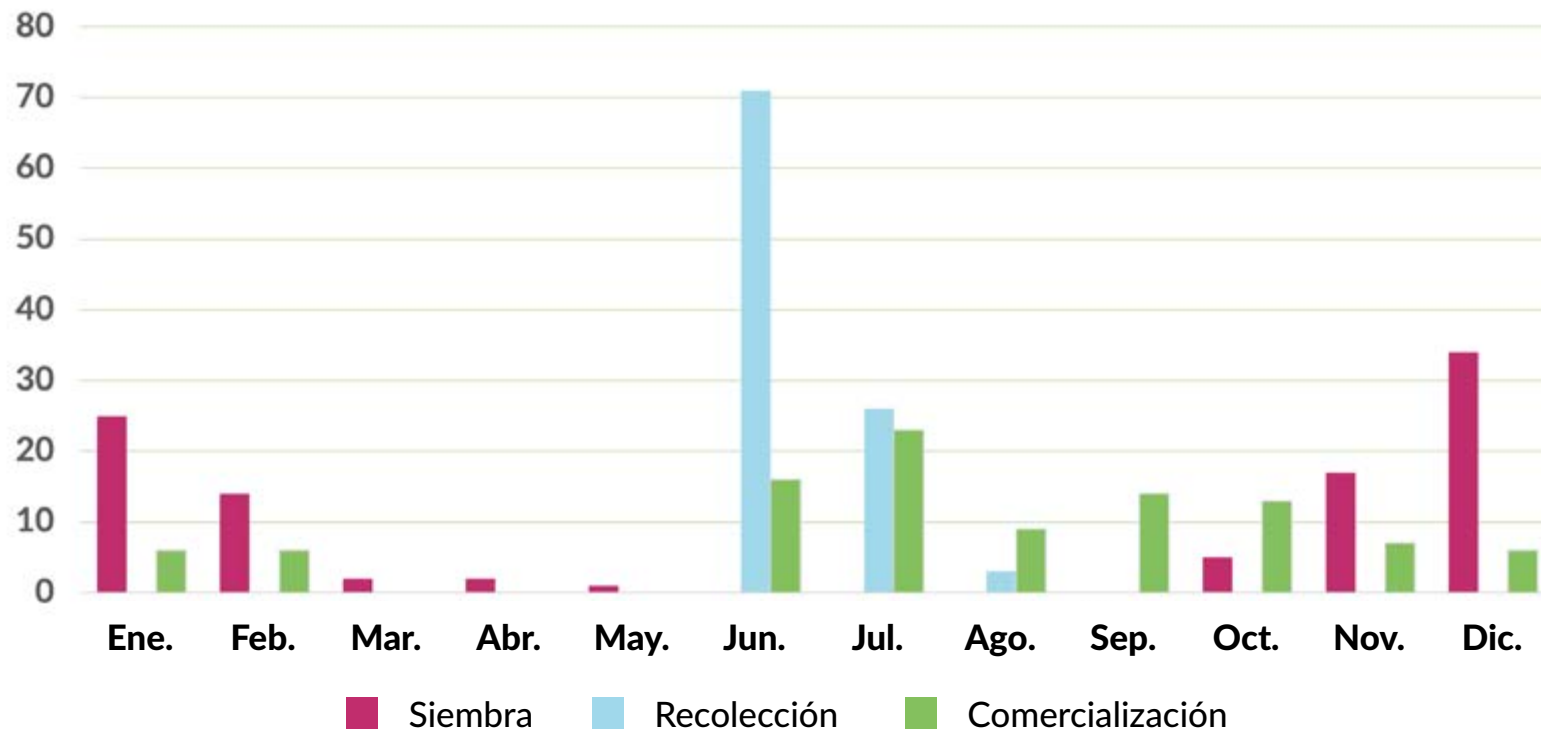
PROVINCIA Y COM. AUTÓNOMA	DATO	MES											
		Ene.	Feb.	Mar.	Abr.	May	Jun.	Jul.	Ago.	Sep.	Oct.	Nov	Dic.
<b>CASTILLA - LA MANCHA</b>													
A-Siembra (ha)	22.416	26		2						6	22	44	
B-Recolección (tn)	20.946					79	21						
C-Comercialización (tn)	18.815	7	7			14	19	9	15	15	7	7	
<b>ALICANTE</b>													
A-Siembra (ha)	3		85	15									
B-Recolección (tn)	1					15	85						
C-Comercialización (tn)	1					10	70	20					
<b>CASTELLÓN</b>													
A-Siembra (ha)	3		75	25									
B-Recolección (tn)	2					20	80						
C-Comercialización (tn)	2					10	60	30					
<b>VALENCIA</b>													
A-Siembra (ha)	0												
B-Recolección (tn)	0												
C-Comercialización (tn)	0												
<b>COMUNITAT VALENCIANA</b>													
A-Siembra (ha)	6		80	20									
B-Recolección (tn)	3					18	82						
C-Comercialización (tn)	3					10	63	27					
<b>REGIÓN DE MURCIA</b>													
A-Siembra (ha)	5	10									30	60	
B-Recolección (tn)	3					20	80						
C-Comercialización (tn)	3					10	70	20					
<b>BADAJOS</b>													
A-Siembra (ha)	35	50											50
B-Recolección (tn)	26				10	90							
C-Comercialización (tn)	26					65	35						
<b>CÁCERES</b>													
A-Siembra (ha)	0												
B-Recolección (tn)	0												
C-Comercialización (tn)	0												
<b>EXTREMADURA</b>													
A-Siembra (ha)	35	50											50
B-Recolección (tn)	26				10	90							
C-Comercialización (tn)	26					65	35						
<b>ALMERÍA</b>													
A-Siembra (ha)	8	100											
B-Recolección (tn)	3					100							
C-Comercialización (tn)	3					100							
<b>CÁDIZ</b>													
A-Siembra (ha)	0												
B-Recolección (tn)	0												
C-Comercialización (tn)	0												
<b>CÓRDOBA</b>													
A-Siembra (ha)	0												
B-Recolección (tn)	0												
C-Comercialización (tn)	0												
<b>GRANADA</b>													
A-Siembra (ha)	44							40	50	10			
B-Recolección (tn)	9			35	65								
C-Comercialización (tn)	9					45	50	5					
<b>HUELVA</b>													
A-Siembra (ha)	0												
B-Recolección (tn)	0												
C-Comercialización (tn)	0												

# LENTejas

PROVINCIA Y COM. AUTÓNOMA	DATO	MES											
		Ene.	Feb.	Mar.	Abr.	May	Jun.	Jul.	Ago.	Sep.	Oct.	Nov	Dic.
<b>JAÉN</b>													
A-Siembra (ha)	1									40	60		
B-Recolección (tn)	1					40	60						
C-Comercialización (tn)	1							10	30	30	20	10	
<b>MÁLAGA</b>													
A-Siembra (ha)	15									60	40		
B-Recolección (tn)	14						100						
C-Comercialización (tn)	14						50	50					
<b>SEVILLA</b>													
A-Siembra (ha)	3							40	50	10			
B-Recolección (tn)	3				35	65							
C-Comercialización (tn)	3						45	50	5				
<b>ANDALUCÍA</b>													
A-Siembra (ha)	71	11						26	34	20	9		
B-Recolección (tn)	30			14	27	49	10						
C-Comercialización (tn)	30					41	54	2	1	1	1		
<b>LAS PALMAS</b>													
A-Siembra (ha)	24										50	50	
B-Recolección (tn)	17					10	50	40					
C-Comercialización (tn)	16						10	50	40				
<b>SANTA CRUZ DE TENERIFE</b>													
A-Siembra (ha)	1										50	50	
B-Recolección (tn)	1					10	50	40					
C-Comercialización (tn)	1						10	50	40				
<b>CANARIAS</b>													
A-Siembra (ha)	25										50	50	
B-Recolección (tn)	18					10	50	40					
C-Comercialización (tn)	17						10	50	40				
<b>TOTAL NACIONAL</b>													
A-Siembra (ha)	29.180	25	14	2	2	1					5	17	34
B-Recolección (tn)	25.667						71	26	3				
C-Comercialización (tn)	22.999	6	6				16	23	9	14	13	7	6

# LENTEJAS

## Siembra, recolección y comercialización



[Volver a Contenido](#)

# GARBANZOS

PROVINCIA Y COM. AUTÓNOMA	DATO	MES											
		Ene.	Feb.	Mar.	Abr.	May	Jun.	Jul.	Ago.	Sep.	Oct.	Nov	Dic.
<b>A CORUÑA</b>													
A-Siembra (ha)	3			100									
B-Recolección (tn)	3						100						
C-Comercialización (tn)	0												
<b>LUGO</b>													
A-Siembra (ha)	3			100									
B-Recolección (tn)	3						100						
C-Comercialización (tn)	0												
<b>OURENSE</b>													
A-Siembra (ha)	4			100									
B-Recolección (tn)	6						100						
C-Comercialización (tn)	0												
<b>PONTEVEDRA</b>													
A-Siembra (ha)	0												
B-Recolección (tn)	0												
C-Comercialización (tn)	0												
<b>GALICIA</b>													
A-Siembra (ha)	10			100									
B-Recolección (tn)	12						100						
C-Comercialización (tn)	0												
<b>PRINCIPADO DE ASTURIAS</b>													
A-Siembra (ha)	0												
B-Recolección (tn)	0												
C-Comercialización (tn)	0												
<b>CANTABRIA</b>													
A-Siembra (ha)	0												
B-Recolección (tn)	0												
C-Comercialización (tn)	0												
<b>ÁLAVA</b>													
A-Siembra (ha)	46				50	50							
B-Recolección (tn)	64							85	15				
C-Comercialización (tn)	63	20	10	10	5				15	20	20		
<b>GUIPÚZCOA</b>													
A-Siembra (ha)	0												
B-Recolección (tn)	0												
C-Comercialización (tn)	0												
<b>VIZCAYA</b>													
A-Siembra (ha)	1				50	50							
B-Recolección (tn)	1							85	15				
C-Comercialización (tn)	1	20	10	10	5				15	20	20		
<b>PAÍS VASCO</b>													
A-Siembra (ha)	47				50	50							
B-Recolección (tn)	65							85	15				
C-Comercialización (tn)	64	20	10	10	5				15	20	20		

# G A R B A N Z O S

PROVINCIA Y COM. AUTÓNOMA	DATO	MES											
		Ene.	Feb.	Mar.	Abr.	May	Jun.	Jul.	Ago.	Sep.	Oct.	Nov	Dic.
<b>COMUNIDAD FORAL DE NAVARRA</b>													
A-Siembra (ha)	28			40	55	5							
B-Recolección (tn)	24							60	40				
C-Comercialización (tn)	19							60	40				
<b>LA RIOJA</b>													
A-Siembra (ha)	21		20	80									
B-Recolección (tn)	33						10	90					
C-Comercialización (tn)	19								5	25	40	30	
<b>HUESCA</b>													
A-Siembra (ha)	26				50	50							
B-Recolección (tn)	40								100				
C-Comercialización (tn)	40								90	10			
<b>TERUEL</b>													
A-Siembra (ha)	9				50	50							
B-Recolección (tn)	4								100				
C-Comercialización (tn)	4								100				
<b>ZARAGOZA</b>													
A-Siembra (ha)	124				50	50							
B-Recolección (tn)	69								100				
C-Comercialización (tn)	62								90	10			
<b>ARAGÓN</b>													
A-Siembra (ha)	159				50	50							
B-Recolección (tn)	113								100				
C-Comercialización (tn)	106								90	10			
<b>BARCELONA</b>													
A-Siembra (ha)	121	5	15	60	20								
B-Recolección (tn)	78							85	15				
C-Comercialización (tn)	70							50	30	10	10		
<b>GIRONA</b>													
A-Siembra (ha)	11										20	60	20
B-Recolección (tn)	13							70	30				
C-Comercialización (tn)	11							50	40	10			
<b>LLEIDA</b>													
A-Siembra (ha)	48										40	60	
B-Recolección (tn)	44							70	30				
C-Comercialización (tn)	44							50	50				
<b>TARRAGONA</b>													
A-Siembra (ha)	24										50	50	
B-Recolección (tn)	23							80	20				
C-Comercialización (tn)	10							75	25				
<b>CATALUÑA</b>													
A-Siembra (ha)	204	3	9	36	12						16	23	1
B-Recolección (tn)	158							37	56	7			
C-Comercialización (tn)	135							26	48	16	5	5	
<b>ILLES BALEARES</b>													
A-Siembra (ha)	381	30	20									20	30
B-Recolección (tn)	266							30	40	30			
C-Comercialización (tn)	213							30	40	30			
<b>ÁVILA</b>													
A-Siembra (ha)	202			30	70								
B-Recolección (tn)	103							90	10				
C-Comercialización (tn)	84							60	20	20			
<b>BURGOS</b>													
A-Siembra (ha)	284		30	70									
B-Recolección (tn)	181								90	10			
C-Comercialización (tn)	153	10							15	20	20	20	15

# G A R B A N Z O S

PROVINCIA Y COM. AUTÓNOMA	DATO	MES											
		Ene.	Feb.	Mar.	Abr.	May	Jun.	Jul.	Ago.	Sep.	Oct.	Nov	Dic.
<b>LEÓN</b>													
A-Siembra (ha)	578			50	50								
B-Recolección (tn)	500							80	20				
C-Comercialización (tn)	450								40	40	10	10	
<b>PALENCIA</b>													
A-Siembra (ha)	292				100								
B-Recolección (tn)	235						60	40					
C-Comercialización (tn)	212							30	25	20	15	10	
<b>SALAMANCA</b>													
A-Siembra (ha)	2.699		30	70									
B-Recolección (tn)	1.970						40	60					
C-Comercialización (tn)	1.701						20	20	20	20	20		
<b>SEGOVIA</b>													
A-Siembra (ha)	232				60	40							
B-Recolección (tn)	174						50	50					
C-Comercialización (tn)	156						40	40	20				
<b>SORIA</b>													
A-Siembra (ha)	112				100								
B-Recolección (tn)	61							100					
C-Comercialización (tn)	53							100					
<b>VALLADOLID</b>													
A-Siembra (ha)	2.043		30	70									
B-Recolección (tn)	1.481						40	60					
C-Comercialización (tn)	1.321						40	60					
<b>ZAMORA</b>													
A-Siembra (ha)	1.440				100								
B-Recolección (tn)	831							80	20				
C-Comercialización (tn)	706							20	20	20	20	20	
<b>CASTILLA Y LEÓN</b>													
A-Siembra (ha)	7.882		19	68	12	1							
B-Recolección (tn)	5.536							31	64	5			
C-Comercialización (tn)	4.836							20	32	16	15	12	5
<b>COMUNIDAD DE MADRID</b>													
A-Siembra (ha)	420									40	60		
B-Recolección (tn)	316									10	90		
C-Comercialización (tn)	278							90	10				
<b>ALBACETE</b>													
A-Siembra (ha)	219			75	25								
B-Recolección (tn)	166						20	80					
C-Comercialización (tn)	155						10	60	30				
<b>CIUDAD REAL</b>													
A-Siembra (ha)	392	70	10										20
B-Recolección (tn)	338					20	80						
C-Comercialización (tn)	321						20	50	10	10	10		
<b>CUENCA</b>													
A-Siembra (ha)	541			75	25								
B-Recolección (tn)	289						20	80					
C-Comercialización (tn)	260							30	25	25	20		
<b>GUADALAJARA</b>													
A-Siembra (ha)	1.002			50	50								
B-Recolección (tn)	571						100						
C-Comercialización (tn)	508						50	50					
<b>TOLEDO</b>													
A-Siembra (ha)	3.142			50	50								
B-Recolección (tn)	1.815						80	20					
C-Comercialización (tn)	1.187						50	20	20	10			

# G A R B A N Z O S

PROVINCIA Y COM. AUTÓNOMA	DATO	MES											
		Ene.	Feb.	Mar.	Abr.	May	Jun.	Jul.	Ago.	Sep.	Oct.	Nov	Dic.
<b>CASTILLA - LA MANCHA</b>													
A-Siembra (ha)	5.296	5	1	50	43								1
B-Recolección (tn)	3.179					2	9	66	23				
C-Comercialización (tn)	2.431						3	41	29	16	9	2	
<b>ALICANTE</b>													
A-Siembra (ha)	3		20	60	20								
B-Recolección (tn)	1							25	75				
C-Comercialización (tn)	1							20	60	15	5		
<b>CASTELLÓN</b>													
A-Siembra (ha)	12			80	20								
B-Recolección (tn)	6							40	40	20			
C-Comercialización (tn)	4							20	60	10	10		
<b>VALENCIA</b>													
A-Siembra (ha)	15			80	20								
B-Recolección (tn)	8							40	50	10			
C-Comercialización (tn)	8							30	50	20			
<b>COMUNITAT VALENCIANA</b>													
A-Siembra (ha)	30		2	78	20								
B-Recolección (tn)	15							39	48	13			
C-Comercialización (tn)	13							26	54	17	3		
<b>REGIÓN DE MURCIA</b>													
A-Siembra (ha)	10		75	25									
B-Recolección (tn)	4							20	80				
C-Comercialización (tn)	3							15	65	10	10		
<b>BADAJOZ</b>													
A-Siembra (ha)	2.912		50	50									
B-Recolección (tn)	2.377						20	70	10				
C-Comercialización (tn)	1.794							50	30	20			
<b>CÁCERES</b>													
A-Siembra (ha)	107		50	50									
B-Recolección (tn)	76						20	70	10				
C-Comercialización (tn)	67							50	30	20			
<b>EXTREMADURA</b>													
A-Siembra (ha)	3.019		50	50									
B-Recolección (tn)	2.453						20	70	10				
C-Comercialización (tn)	1.861							50	30	20			
<b>ALMERÍA</b>													
A-Siembra (ha)	121		60	40									
B-Recolección (tn)	23							60	40				
C-Comercialización (tn)	8								100				
<b>CÁDIZ</b>													
A-Siembra (ha)	2.151		25	75									
B-Recolección (tn)	2.452						5	95					
C-Comercialización (tn)	2.079							50	25	25			
<b>CÓRDOBA</b>													
A-Siembra (ha)	2.327			65	35								
B-Recolección (tn)	2.062						10	85	5				
C-Comercialización (tn)	1.822	5	5	5				25	15	15	10	10	10
<b>GRANADA</b>													
A-Siembra (ha)	1.602		10	75	15								
B-Recolección (tn)	480							60	40				
C-Comercialización (tn)	465								10	30	30	15	15
<b>HUELVA</b>													
A-Siembra (ha)	611		15	75	10								
B-Recolección (tn)	870						5	75	20				
C-Comercialización (tn)	776						5	45	15	15	10	10	

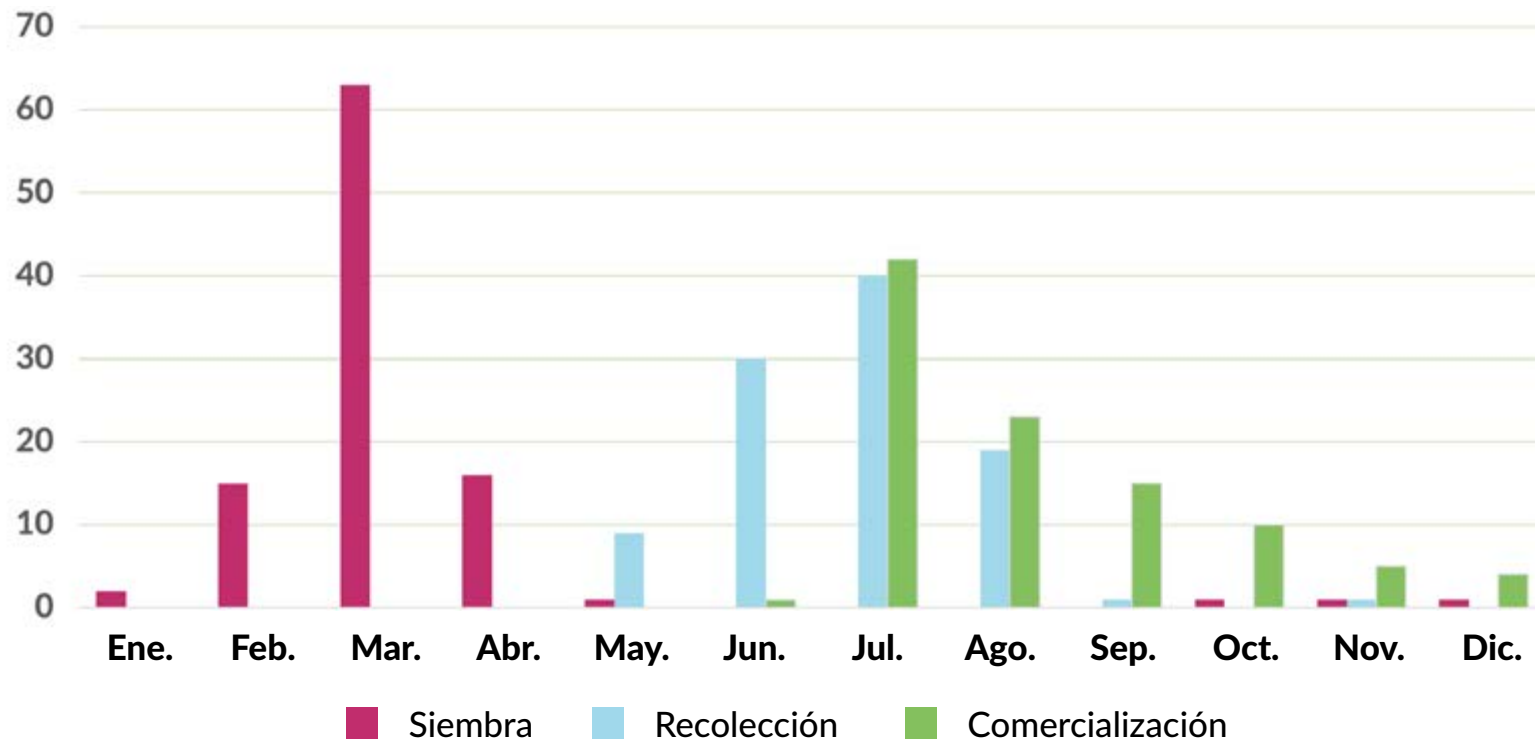
# G A R B A N Z O S

PROVINCIA Y COM. AUTÓNOMA	DATO	MES											
		Ene.	Feb.	Mar.	Abr.	May	Jun.	Jul.	Ago.	Sep.	Oct.	Nov	Dic.
<b>JAÉN</b>													
A-Siembra (ha)	384	100											
B-Recolección (tn)	213						100						
C-Comercialización (tn)	212								20	20	30	30	
<b>MÁLAGA</b>													
A-Siembra (ha)	2.698		10	80	10								
B-Recolección (tn)	3.078						70	30					
C-Comercialización (tn)	3.035						25	15	15	15	15	15	
<b>SEVILLA</b>													
A-Siembra (ha)	9.305		15	75	10								
B-Recolección (tn)	11.539					25	75						
C-Comercialización (tn)	10.154						60	20	10	10			
<b>ANDALUCÍA</b>													
A-Siembra (ha)	19.199	2	13	73	12								
B-Recolección (tn)	20.717					14	43	36	7				
C-Comercialización (tn)	18.551						48	19	14	10	5	4	
<b>LAS PALMAS</b>													
A-Siembra (ha)	23	10									70	20	
B-Recolección (tn)	14					10	60	30					
C-Comercialización (tn)	14						40	50	10				
<b>SANTA CRUZ DE TENERIFE</b>													
A-Siembra (ha)	0												
B-Recolección (tn)	0												
C-Comercialización (tn)	0												
<b>CANARIAS</b>													
A-Siembra (ha)	23	10									70	20	
B-Recolección (tn)	14					10	60	30					
C-Comercialización (tn)	14						40	50	10				
<b>TOTAL NACIONAL</b>													
A-Siembra (ha)	36.729	2	15	63	16	1					1	1	1
B-Recolección (tn)	32.905					9	30	40	19	1		1	
C-Comercialización (tn)	28.543						1	42	23	15	10	5	4



# GARBANZOS

## Siembra, recolección y comercialización



[Volver a Contenido](#)

# GUISANTES SECO S

PROVINCIA Y COM. AUTÓNOMA	DATO	MES											
		Ene.	Feb.	Mar.	Abr.	May	Jun.	Jul.	Ago.	Sep.	Oct.	Nov	Dic.
<b>A CORUÑA</b>													
A-Siembra (ha)	0												
B-Recolección (tn)	0												
C-Comercialización (tn)	0												
<b>LUGO</b>													
A-Siembra (ha)	0												
B-Recolección (tn)	0												
C-Comercialización (tn)	0												
<b>OURENSE</b>													
A-Siembra (ha)	0												
B-Recolección (tn)	0												
C-Comercialización (tn)	0												
<b>PONTEVEDRA</b>													
A-Siembra (ha)	0												
B-Recolección (tn)	0												
C-Comercialización (tn)	0												
<b>GALICIA</b>													
A-Siembra (ha)	0												
B-Recolección (tn)	0												
C-Comercialización (tn)	0												
<b>PRINCIPADO DE ASTURIAS</b>													
A-Siembra (ha)	0												
B-Recolección (tn)	0												
C-Comercialización (tn)	0												
<b>CANTABRIA</b>													
A-Siembra (ha)	2									25	50	25	
B-Recolección (tn)	2						25	50	25				
C-Comercialización (tn)	2							25	25	50			
<b>ÁLAVA</b>													
A-Siembra (ha)	433		50	50									
B-Recolección (tn)	1.402						100						
C-Comercialización (tn)	1.336								40	40	20		
<b>GUIPÚZCOA</b>													
A-Siembra (ha)	0												
B-Recolección (tn)	0												
C-Comercialización (tn)	0												
<b>VIZCAYA</b>													
A-Siembra (ha)	0												
B-Recolección (tn)	0												
C-Comercialización (tn)	0												
<b>PAÍS VASCO</b>													
A-Siembra (ha)	433		50	50									
B-Recolección (tn)	1.402						100						
C-Comercialización (tn)	1.336								40	40	20		

# G U I S A N T E S S E C O S

PROVINCIA Y COM. AUTÓNOMA	DATO	MES											
		Ene.	Feb.	Mar.	Abr.	May	Jun.	Jul.	Ago.	Sep.	Oct.	Nov	Dic.
<b>COMUNIDAD FORAL DE NAVARRA</b>													
A-Siembra (ha)	3.220	5								30	50	15	
B-Recolección (tn)	6.910					60	40						
C-Comercialización (tn)	6.307					60	40						
<b>LA RIOJA</b>													
A-Siembra (ha)	499	10								70	20		
B-Recolección (tn)	1.245					40	60						
C-Comercialización (tn)	1.097						100						
<b>HUESCA</b>													
A-Siembra (ha)	12.265								10	80	10		
B-Recolección (tn)	26.893				10	80	10						
C-Comercialización (tn)	25.882				10	80	10						
<b>TERUEL</b>													
A-Siembra (ha)	1.262	35								35	30		
B-Recolección (tn)	579					50	50						
C-Comercialización (tn)	298							90	10				
<b>ZARAGOZA</b>													
A-Siembra (ha)	4.000								10	80	10		
B-Recolección (tn)	4.500				10	80	10						
C-Comercialización (tn)	4.000				10	80	10						
<b>ARAGÓN</b>													
A-Siembra (ha)	17.527	3							9	77	11		
B-Recolección (tn)	31.972				10	79	11						
C-Comercialización (tn)	30.180				10	79	10	1					
<b>BARCELONA</b>													
A-Siembra (ha)	975									40	50	10	
B-Recolección (tn)	1.336				10	50	40						
C-Comercialización (tn)	754					50	50						
<b>GIRONA</b>													
A-Siembra (ha)	346									20	60	20	
B-Recolección (tn)	723					60	40						
C-Comercialización (tn)	662					50	40	10					
<b>LLEIDA</b>													
A-Siembra (ha)	2.558									40	60		
B-Recolección (tn)	7.929					60	40						
C-Comercialización (tn)	6.231					50	50						
<b>TARRAGONA</b>													
A-Siembra (ha)	287									50	50		
B-Recolección (tn)	834					50	50						
C-Comercialización (tn)	0												
<b>CATALUÑA</b>													
A-Siembra (ha)	4.166									39	57	4	
B-Recolección (tn)	10.822				1	58	41						
C-Comercialización (tn)	7.647					50	49	1					
<b>ILLES BALEARES</b>													
A-Siembra (ha)	532	30	20								20	30	
B-Recolección (tn)	575					30	40	30					
C-Comercialización (tn)	460						30	40	30				
<b>ÁVILA</b>													
A-Siembra (ha)	432	20	40	30	10								
B-Recolección (tn)	451					20	70	10					
C-Comercialización (tn)	293					10	40	20	20	10			
<b>BURGOS</b>													
A-Siembra (ha)	5.197	70									30		
B-Recolección (tn)	7.087						100						
C-Comercialización (tn)	5.932	5	5				20	20	15	15	10	10	

# GUIANTES SECOS

PROVINCIA Y COM. AUTÓNOMA	DATO	MES											
		Ene.	Feb.	Mar.	Abr.	May	Jun.	Jul.	Ago.	Sep.	Oct.	Nov	Dic.
<b>LEÓN</b>													
A-Siembra (ha)	864			10						50	40		
B-Recolección (tn)	748						40	60					
C-Comercialización (tn)	431						30	20	20	10	10	10	
<b>PALENCIA</b>													
A-Siembra (ha)	5.716									80	20		
B-Recolección (tn)	7.593						60	40					
C-Comercialización (tn)	6.219							30	25	20	15	10	
<b>SALAMANCA</b>													
A-Siembra (ha)	900											100	
B-Recolección (tn)	1.193						50	50					
C-Comercialización (tn)	636						50	50					
<b>SEGOVIA</b>													
A-Siembra (ha)	714								20	60	20		
B-Recolección (tn)	598						50	50					
C-Comercialización (tn)	528						30	30	20	10	10		
<b>SORIA</b>													
A-Siembra (ha)	1.498									20	70	10	
B-Recolección (tn)	979					10	90						
C-Comercialización (tn)	752						60	20	10	10			
<b>VALLADOLID</b>													
A-Siembra (ha)	21.367		30									70	
B-Recolección (tn)	31.238						80	20					
C-Comercialización (tn)	26.395						80	20					
<b>ZAMORA</b>													
A-Siembra (ha)	5.031			100									
B-Recolección (tn)	7.654							50	50				
C-Comercialización (tn)	6.193								25	25	25	25	
<b>CASTILLA Y LEÓN</b>													
A-Siembra (ha)	41.719		24	13							14	49	
B-Recolección (tn)	57.541						68	25	7				
C-Comercialización (tn)	47.379	1	1				49	19	9	8	7	6	
<b>COMUNIDAD DE MADRID</b>													
A-Siembra (ha)													
B-Recolección (tn)													
C-Comercialización (tn)													
<b>ALBACETE</b>													
A-Siembra (ha)	19.499	30	20									20	30
B-Recolección (tn)	21.379						100						
C-Comercialización (tn)	19.461						80	20					
<b>CIUDAD REAL</b>													
A-Siembra (ha)	20.157	20										60	20
B-Recolección (tn)	26.979					10	90						
C-Comercialización (tn)	25.630					5	70	10	10	5			
<b>CUENCA</b>													
A-Siembra (ha)	8.923	30	20									20	30
B-Recolección (tn)	6.733						100						
C-Comercialización (tn)	6.168						20	50	15	10	5		
<b>GUADALAJARA</b>													
A-Siembra (ha)	2.388	70	30										
B-Recolección (tn)	3.288						100						
C-Comercialización (tn)	2.979							25	50	25			
<b>TOLEDO</b>													
A-Siembra (ha)	7.514	10									40	30	20
B-Recolección (tn)	9.826						80	20					
C-Comercialización (tn)	8.405						80	20					

# G U I S A N T E S S E C O S

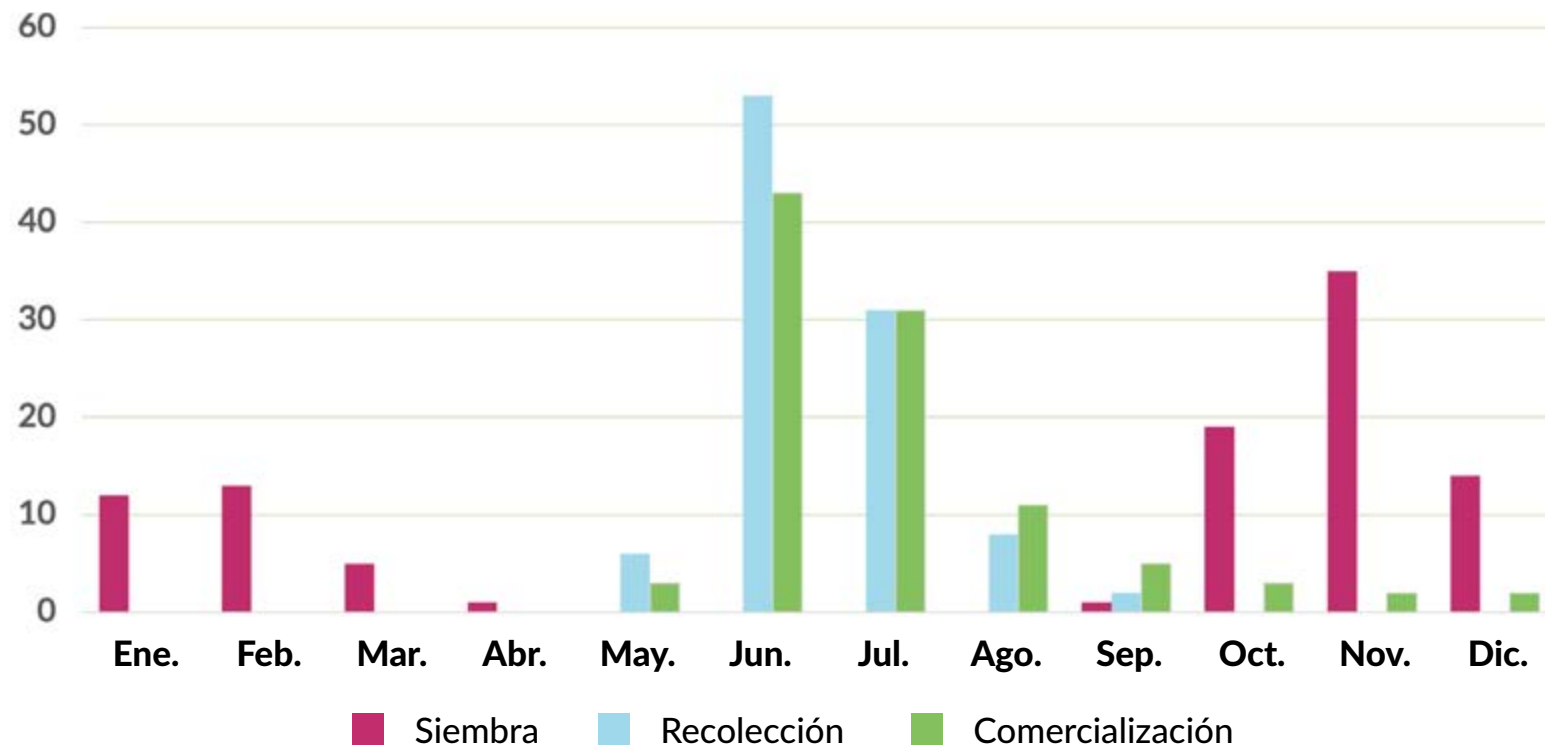
PROVINCIA Y COM. AUTÓNOMA	DATO	MES											
		Ene.	Feb.	Mar.	Abr.	May	Jun.	Jul.	Ago.	Sep.	Oct.	Nov	Dic.
<b>CASTILLA - LA MANCHA</b>													
A-Siembra (ha)	58.481	26	11							5	34	24	
B-Recolección (tn)	68.205				4	93	3						
C-Comercialización (tn)	62.643				2	67	19	8	4				
<b>ALICANTE</b>													
A-Siembra (ha)	65		30	70									
B-Recolección (tn)	65						100						
C-Comercialización (tn)	59								40	40	20		
<b>CASTELLÓN</b>													
A-Siembra (ha)	0												
B-Recolección (tn)	0												
C-Comercialización (tn)	0												
<b>VALENCIA</b>													
A-Siembra (ha)	244										70	30	
B-Recolección (tn)	212					80	20						
C-Comercialización (tn)	177					80	20						
<b>COMUNITAT VALENCIANA</b>													
A-Siembra (ha)	309		6	15							55	24	
B-Recolección (tn)	277					61	39						
C-Comercialización (tn)	236					60	15		10	10	5		
<b>REGIÓN DE MURCIA</b>													
A-Siembra (ha)	241		30	70									
B-Recolección (tn)	176						100						
C-Comercialización (tn)	74							5	40	35	20		
<b>BADAJOS</b>													
A-Siembra (ha)	8.678	20	10								30	40	
B-Recolección (tn)	9.642				70	30							
C-Comercialización (tn)	4.352						65	35					
<b>CÁCERES</b>													
A-Siembra (ha)	276	20	10								40	30	
B-Recolección (tn)	237				70	30							
C-Comercialización (tn)	108						65	35					
<b>EXTREMADURA</b>													
A-Siembra (ha)	8.954	20	10								30	40	
B-Recolección (tn)	9.879				70	30							
C-Comercialización (tn)	4.460						65	35					
<b>ALMERÍA</b>													
A-Siembra (ha)	102	30										70	
B-Recolección (tn)	18					70	30						
C-Comercialización (tn)	18					70	30						
<b>CÁDIZ</b>													
A-Siembra (ha)	1.120			20	80								
B-Recolección (tn)	1.211						100						
C-Comercialización (tn)	970						25	25	25	10	15		
<b>CÓRDOBA</b>													
A-Siembra (ha)	3.879									10	65	25	
B-Recolección (tn)	3.493					15	85						
C-Comercialización (tn)	2.790					10	40	40	10				
<b>GRANADA</b>													
A-Siembra (ha)	2.429								10	80	10		
B-Recolección (tn)	819				10	90							
C-Comercialización (tn)	158						50	50					
<b>HUELVA</b>													
A-Siembra (ha)	130		10	90									
B-Recolección (tn)	158						80	20					
C-Comercialización (tn)	142						20	40	10	10	10	10	

# G U I S A N T E S S E C O S

PROVINCIA Y COM. AUTÓNOMA	DATO	MES											
		Ene.	Feb.	Mar.	Abr.	May	Jun.	Jul.	Ago.	Sep.	Oct.	Nov	Dic.
<b>JAÉN</b>													
A-Siembra (ha)	477			100									
B-Recolección (tn)	349						100						
C-Comercialización (tn)	194						100						
<b>MÁLAGA</b>													
A-Siembra (ha)	1.147											30	70
B-Recolección (tn)	974						90	10					
C-Comercialización (tn)	942							25	25	25	25		
<b>SEVILLA</b>													
A-Siembra (ha)	2.788		50	50									
B-Recolección (tn)	3.726						10	80	10				
C-Comercialización (tn)	3.056						10	80	10				
<b>ANDALUCÍA</b>													
A-Siembra (ha)	12.072		12	18	7					2	19	27	15
B-Recolección (tn)	10.748					1	27	68	4				
C-Comercialización (tn)	8.270						10	50	25	9	4	2	
<b>LAS PALMAS</b>													
A-Siembra (ha)	43	50	30										20
B-Recolección (tn)	27					10	60	30					
C-Comercialización (tn)	15						40	50	10				
<b>SANTA CRUZ DE TENERIFE</b>													
A-Siembra (ha)	5	50	30										20
B-Recolección (tn)	3					10	60	30					
C-Comercialización (tn)	3						10	60	30				
<b>CANARIAS</b>													
A-Siembra (ha)	48	50	30										20
B-Recolección (tn)	30					10	60	30					
C-Comercialización (tn)	18						35	52	13				
<b>TOTAL NACIONAL</b>													
A-Siembra (ha)	148.203	12	13	5	1					1	19	35	14
B-Recolección (tn)	199.784					6	53	31	8	2			
C-Comercialización (tn)	170.109					3	43	31	11	5	3	2	2

# GUISANTES SECOS

## Siembra, recolección y comercialización



[Volver a Contenido](#)



# VEZ A

PROVINCIA Y COM. AUTÓNOMA	DATO	MES											
		Ene.	Feb.	Mar.	Abr.	May	Jun.	Jul.	Ago.	Sep.	Oct.	Nov	Dic.
<b>A CORUÑA</b>													
A-Siembra (ha)	0												
B-Recolección (tn)	0												
C-Comercialización (tn)	0												
<b>LUGO</b>													
A-Siembra (ha)	0												
B-Recolección (tn)	0												
C-Comercialización (tn)	0												
<b>OURENSE</b>													
A-Siembra (ha)	0												
B-Recolección (tn)	0												
C-Comercialización (tn)	0												
<b>PONTEVEDRA</b>													
A-Siembra (ha)	0												
B-Recolección (tn)	0												
C-Comercialización (tn)	0												
<b>GALICIA</b>													
A-Siembra (ha)	0												
B-Recolección (tn)	0												
C-Comercialización (tn)	0												
<b>PRINCIPADO DE ASTURIAS</b>													
A-Siembra (ha)	0												
B-Recolección (tn)	0												
C-Comercialización (tn)	0												
<b>CANTABRIA</b>													
A-Siembra (ha)	1								25	50	25		
B-Recolección (tn)	1							50	50				
C-Comercialización (tn)	1	20	20	15					5	10	10	20	
<b>ÁLAVA</b>													
A-Siembra (ha)	29											100	
B-Recolección (tn)	29					5	95						
C-Comercialización (tn)	15					5	95						
<b>GUIPÚZCOA</b>													
A-Siembra (ha)	0												
B-Recolección (tn)	0												
C-Comercialización (tn)	0												
<b>VIZCAYA</b>													
A-Siembra (ha)	0												
B-Recolección (tn)	0												
C-Comercialización (tn)	0												
<b>PAÍS VASCO</b>													
A-Siembra (ha)	29											100	
B-Recolección (tn)	29					5	95						
C-Comercialización (tn)	15					5	95						



# V E Z A

PROVINCIA Y COM. AUTÓNOMA	DATO	MES											
		Ene.	Feb.	Mar.	Abr.	May	Jun.	Jul.	Ago.	Sep.	Oct.	Nov	Dic.
<b>COMUNIDAD FORAL DE NAVARRA</b>													
A-Siembra (ha)	935											60	40
B-Recolección (tn)	651						30	70					
C-Comercialización (tn)	638						30	70					
<b>LA RIOJA</b>													
A-Siembra (ha)	205			20					20	60			
B-Recolección (tn)	189					40	60						
C-Comercialización (tn)	156						100						
<b>HUESCA</b>													
A-Siembra (ha)	5.264								10	20	50	20	
B-Recolección (tn)	8.163					20	50	30					
C-Comercialización (tn)	6.452					20	50	30					
<b>TERUEL</b>													
A-Siembra (ha)	1.474									20	50	30	
B-Recolección (tn)	678					20	45	30	5				
C-Comercialización (tn)	460					20	50	30					
<b>ZARAGOZA</b>													
A-Siembra (ha)	4.480									20	50	30	
B-Recolección (tn)	4.359					20	50	30					
C-Comercialización (tn)	3.234					20	50	30					
<b>ARAGÓN</b>													
A-Siembra (ha)	11.218								5	20	50	25	
B-Recolección (tn)	13.200					20	50	30					
C-Comercialización (tn)	10.146					20	50	30					
<b>BARCELONA</b>													
A-Siembra (ha)	412									40	50	10	
B-Recolección (tn)	431				10	50	40						
C-Comercialización (tn)	348					50	50						
<b>GIRONA</b>													
A-Siembra (ha)	143									60	40		
B-Recolección (tn)	242				10	60	30						
C-Comercialización (tn)	232					50	40	10					
<b>LLEIDA</b>													
A-Siembra (ha)	763									60	40		
B-Recolección (tn)	1.108				10	60	30						
C-Comercialización (tn)	900					50	50						
<b>TARRAGONA</b>													
A-Siembra (ha)	120									50	50		
B-Recolección (tn)	122					50	50						
C-Comercialización (tn)	0												
<b>CATALUÑA</b>													
A-Siembra (ha)	1.438									53	44	3	
B-Recolección (tn)	1.903				9	57	34						
C-Comercialización (tn)	1.480					50	48	2					
<b>ILLES BALEARES</b>													
A-Siembra (ha)	0												
B-Recolección (tn)	0												
C-Comercialización (tn)	0												
<b>ÁVILA</b>													
A-Siembra (ha)	222									85	15		
B-Recolección (tn)	217					20	70	10					
C-Comercialización (tn)	106					10	40	20	20	10			
<b>BURGOS</b>													
A-Siembra (ha)	8.788	40	30						10	20			
B-Recolección (tn)	10.977					20	80						
C-Comercialización (tn)	8.883					5	20	20	15	15	15	10	

# V E Z A

PROVINCIA Y COM. AUTÓNOMA	DATO	MES											
		Ene.	Feb.	Mar.	Abr.	May	Jun.	Jul.	Ago.	Sep.	Oct.	Nov	Dic.
<b>LEÓN</b>													
A-Siembra (ha)	2.926									100			
B-Recolección (tn)	2.271						80	20					
C-Comercialización (tn)	1.782						30	20	20	10	10	10	
<b>PALENCIA</b>													
A-Siembra (ha)	11.226								40	60			
B-Recolección (tn)	12.382						70	30					
C-Comercialización (tn)	9.678						30	50	20				
<b>SALAMANCA</b>													
A-Siembra (ha)	1.800										100		
B-Recolección (tn)	1.604						50	50					
C-Comercialización (tn)	800						50	50					
<b>SEGOVIA</b>													
A-Siembra (ha)	3.496								20	60	20		
B-Recolección (tn)	3.098						50	50					
C-Comercialización (tn)	2.729						30	30	20	10	10		
<b>SORIA</b>													
A-Siembra (ha)	1.097									40	50	10	
B-Recolección (tn)	1.201					10	90						
C-Comercialización (tn)	942						60	20	10	10			
<b>VALLADOLID</b>													
A-Siembra (ha)	9.093									30	70		
B-Recolección (tn)	7.430					20	80						
C-Comercialización (tn)	5.888					20	80						
<b>ZAMORA</b>													
A-Siembra (ha)	5.564								50	50			
B-Recolección (tn)	3.705						50	50					
C-Comercialización (tn)	2.737						50	50					
<b>CASTILLA Y LEÓN</b>													
A-Siembra (ha)	44.212	8	6						20	45	21		
B-Recolección (tn)	42.885					9	71	20					
C-Comercialización (tn)	33.545					5	39	29	13	6	5	3	
<b>COMUNIDAD DE MADRID</b>													
A-Siembra (ha)	933									40	60		
B-Recolección (tn)	1.030					50	50						
C-Comercialización (tn)	954						90	10					
<b>ALBACETE</b>													
A-Siembra (ha)	5.976	10								10	50	30	
B-Recolección (tn)	4.800					100							
C-Comercialización (tn)	4.018					60	40						
<b>CIUDAD REAL</b>													
A-Siembra (ha)	5.793								25	75			
B-Recolección (tn)	6.035				10	70	20						
C-Comercialización (tn)	5.733					20	60	10	10				
<b>CUENCA</b>													
A-Siembra (ha)	4.445	10								10	50	30	
B-Recolección (tn)	3.114					100							
C-Comercialización (tn)	2.644					5	30	25	15	10	10	5	
<b>GUADALAJARA</b>													
A-Siembra (ha)	4.264										100		
B-Recolección (tn)	4.559					10	90						
C-Comercialización (tn)	4.137					10	90						
<b>TOLEDO</b>													
A-Siembra (ha)	9.997								30	70			
B-Recolección (tn)	8.500				10	60	30						
C-Comercialización (tn)	5.116					20	60	10	10				

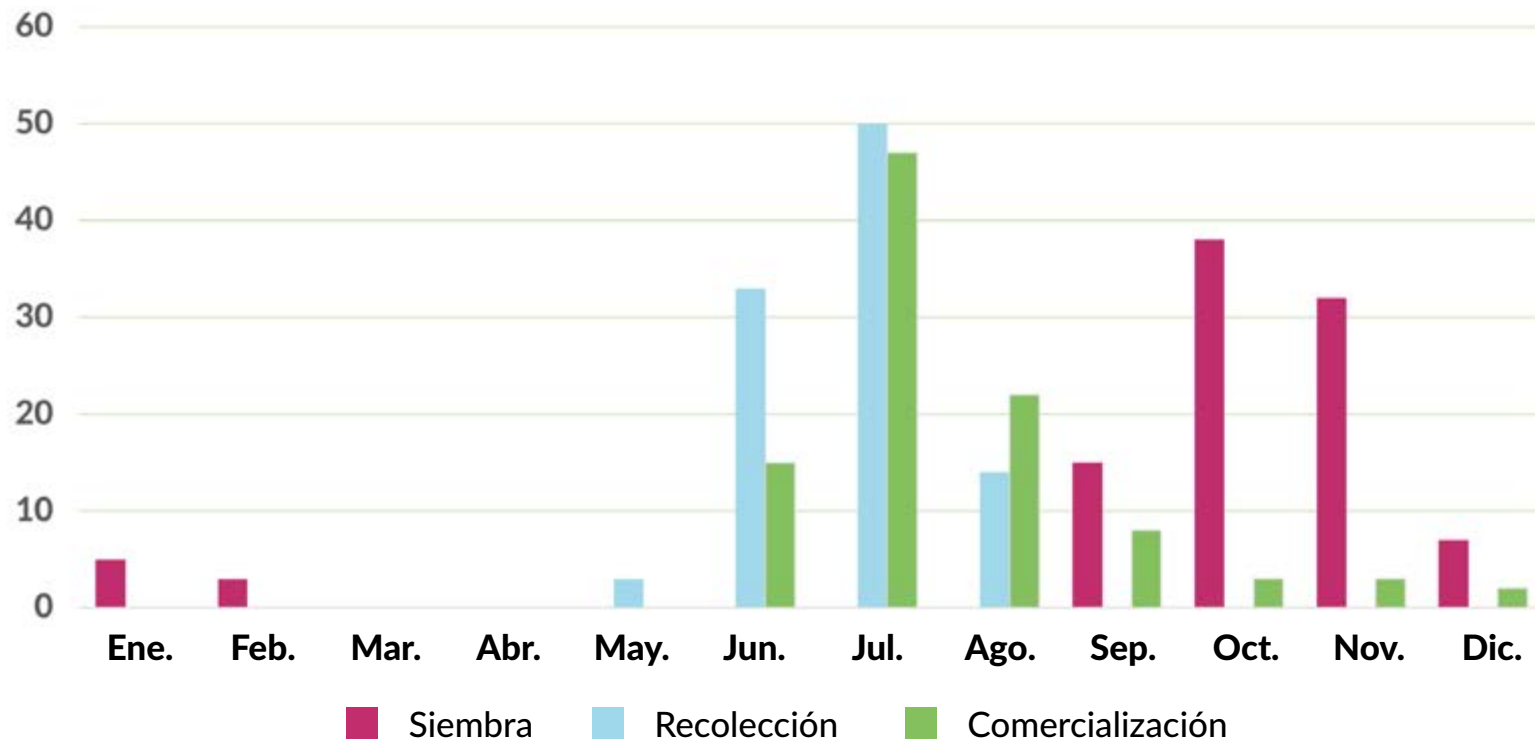
PROVINCIA Y COM. AUTÓNOMA	DATO	MES											
		Ene.	Feb.	Mar.	Abr.	May	Jun.	Jul.	Ago.	Sep.	Oct.	Nov	Dic.
<b>CASTILLA - LA MANCHA</b>													
A-Siembra (ha)	30.475	3							15	41	31	10	
B-Recolección (tn)	27.008				5	66	29						
C-Comercialización (tn)	21.648					24	58	8	7	1	1	1	
<b>ALICANTE</b>													
A-Siembra (ha)	205									80	20		
B-Recolección (tn)	116					30	70						
C-Comercialización (tn)	104					20	65	15					
<b>CASTELLÓN</b>													
A-Siembra (ha)	43									10	80	10	
B-Recolección (tn)	20					40	60						
C-Comercialización (tn)	14					20	70	10					
<b>VALENCIA</b>													
A-Siembra (ha)	161										70	30	
B-Recolección (tn)	53					80	20						
C-Comercialización (tn)	43					80	20						
<b>COMUNITAT VALENCIANA</b>													
A-Siembra (ha)	409									41	46	13	
B-Recolección (tn)	189					45	55						
C-Comercialización (tn)	161					36	53	11					
<b>REGIÓN DE MURCIA</b>													
A-Siembra (ha)	351		20	15							5	50	10
B-Recolección (tn)	204				10	45	35	10					
C-Comercialización (tn)	203				5	40	35	15	5				
<b>BADAJOS</b>													
A-Siembra (ha)	1.301									50	50		
B-Recolección (tn)	911				10	90							
C-Comercialización (tn)	430					65	35						
<b>CÁCERES</b>													
A-Siembra (ha)	130									50	50		
B-Recolección (tn)	89				10	90							
C-Comercialización (tn)	40					65	35						
<b>EXTREMADURA</b>													
A-Siembra (ha)	1.431									50	50		
B-Recolección (tn)	1.000				10	90							
C-Comercialización (tn)	470					65	35						
<b>ALMERÍA</b>													
A-Siembra (ha)	312	40											60
B-Recolección (tn)	53						100						
C-Comercialización (tn)	9							100					
<b>CÁDIZ</b>													
A-Siembra (ha)	983									25	75		
B-Recolección (tn)	1.059				25	75							
C-Comercialización (tn)	872				25	75							
<b>CÓRDOBA</b>													
A-Siembra (ha)	438									15	70	15	
B-Recolección (tn)	341				15	25	60						
C-Comercialización (tn)	268					15	25	60					
<b>GRANADA</b>													
A-Siembra (ha)	1.726								40	50	10		
B-Recolección (tn)	525				35	65							
C-Comercialización (tn)	383					20	60	20					
<b>HUELVA</b>													
A-Siembra (ha)	77									40	60		
B-Recolección (tn)	73					40	60						
C-Comercialización (tn)	51					40	60						

# V E Z A

PROVINCIA Y COM. AUTÓNOMA	DATO	MES											
		Ene.	Feb.	Mar.	Abr.	May	Jun.	Jul.	Ago.	Sep.	Oct.	Nov	Dic.
<b>JAÉN</b>													
A-Siembra (ha)	311									30	70		
B-Recolección (tn)	290					30	70						
C-Comercialización (tn)	251							10	30	40	20		
<b>MÁLAGA</b>													
A-Siembra (ha)	2.038									20	80		
B-Recolección (tn)	2.143					10	90						
C-Comercialización (tn)	1.932					20	20	15	15	10	10	10	
<b>SEVILLA</b>													
A-Siembra (ha)	531									15	85		
B-Recolección (tn)	775					15	85						
C-Comercialización (tn)	347					15	85						
<b>ANDALUCÍA</b>													
A-Siembra (ha)	6.416	2								11	28	55	4
B-Recolección (tn)	5.259					17	77	6					
C-Comercialización (tn)	4.113					7	35	18	15	9	6	5	5
<b>LAS PALMAS</b>													
A-Siembra (ha)	2											60	40
B-Recolección (tn)	2						10	40	40	10			
C-Comercialización (tn)	2							10	40	40	10		
<b>SANTA CRUZ DE TENERIFE</b>													
A-Siembra (ha)	4											60	40
B-Recolección (tn)	2						10	40	40	10			
C-Comercialización (tn)	2							10	40	40	10		
<b>CANARIAS</b>													
A-Siembra (ha)	6											60	40
B-Recolección (tn)	4						10	40	40	10			
C-Comercialización (tn)	4							10	40	40	10		
<b>TOTAL NACIONAL</b>													
A-Siembra (ha)	98.059	5	3							15	38	32	7
B-Recolección (tn)	93.552					3	33	50	14				
C-Comercialización (tn)	73.534						15	47	22	8	3	3	2

# VEZA

## Siembra, recolección y comercialización



[Volver a Contenido](#)

# ALTRAMUZ

PROVINCIA Y COM. AUTÓNOMA	DATO	MES											
		Ene.	Feb.	Mar.	Abr.	May	Jun.	Jul.	Ago.	Sep.	Oct.	Nov	Dic.
<b>A CORUÑA</b>													
A-Siembra (ha)	0												
B-Recolección (tn)	0												
C-Comercialización (tn)	0												
<b>LUGO</b>													
A-Siembra (ha)	0												
B-Recolección (tn)	0												
C-Comercialización (tn)	0												
<b>OURENSE</b>													
A-Siembra (ha)	0												
B-Recolección (tn)	0												
C-Comercialización (tn)	0												
<b>PONTEVEDRA</b>													
A-Siembra (ha)	0												
B-Recolección (tn)	0												
C-Comercialización (tn)	0												
<b>GALICIA</b>													
A-Siembra (ha)	0												
B-Recolección (tn)	0												
C-Comercialización (tn)	0												
<b>PRINCIPADO DE ASTURIAS</b>													
A-Siembra (ha)	0												
B-Recolección (tn)	0												
C-Comercialización (tn)	0												
<b>CANTABRIA</b>													
A-Siembra (ha)	0												
B-Recolección (tn)	0												
C-Comercialización (tn)	0												
<b>ÁLAVA</b>													
A-Siembra (ha)	0												
B-Recolección (tn)	0												
C-Comercialización (tn)	0												
<b>GUIPÚZCOA</b>													
A-Siembra (ha)	0												
B-Recolección (tn)	0												
C-Comercialización (tn)	0												
<b>VIZCAYA</b>													
A-Siembra (ha)	0												
B-Recolección (tn)	0												
C-Comercialización (tn)	0												
<b>PAÍS VASCO</b>													
A-Siembra (ha)	0												
B-Recolección (tn)	0												
C-Comercialización (tn)	0												

# ALTRAMUZ

PROVINCIA Y COM. AUTÓNOMA	DATO	MES											
		Ene.	Feb.	Mar.	Abr.	May	Jun.	Jul.	Ago.	Sep.	Oct.	Nov	Dic.
<b>COMUNIDAD FORAL DE NAVARRA</b>													
A-Siembra (ha)	0												
B-Recolección (tn)	0												
C-Comercialización (tn)	0												
<b>LA RIOJA</b>													
A-Siembra (ha)	0												
B-Recolección (tn)	0												
C-Comercialización (tn)	0												
<b>HUESCA</b>													
A-Siembra (ha)	0												
B-Recolección (tn)	0												
C-Comercialización (tn)	0												
<b>TERUEL</b>													
A-Siembra (ha)	0												
B-Recolección (tn)	0												
C-Comercialización (tn)	0												
<b>ZARAGOZA</b>													
A-Siembra (ha)	0												
B-Recolección (tn)	0												
C-Comercialización (tn)	0												
<b>ARAGÓN</b>													
A-Siembra (ha)	0												
B-Recolección (tn)	0												
C-Comercialización (tn)	0												
<b>BARCELONA</b>													
A-Siembra (ha)	0												
B-Recolección (tn)	0												
C-Comercialización (tn)	0												
<b>GIRONA</b>													
A-Siembra (ha)	40									20	60	20	
B-Recolección (tn)	33					10	50	40					
C-Comercialización (tn)	29						50	40	10				
<b>LLEIDA</b>													
A-Siembra (ha)	0												
B-Recolección (tn)	0												
C-Comercialización (tn)	0												
<b>TARRAGONA</b>													
A-Siembra (ha)	0												
B-Recolección (tn)	0												
C-Comercialización (tn)	0												
<b>CATALUÑA</b>													
A-Siembra (ha)	40									20	60	20	
B-Recolección (tn)	33					10	50	40					
C-Comercialización (tn)	29						50	40	10				
<b>ILLES BALEARES</b>													
A-Siembra (ha)	1	30	20									20	30
B-Recolección (tn)	1					30	40	30					
C-Comercialización (tn)	1						30	40	30				
<b>ÁVILA</b>													
A-Siembra (ha)	0												
B-Recolección (tn)	0												
C-Comercialización (tn)	0												
<b>BURGOS</b>													
A-Siembra (ha)	25		40	60									
B-Recolección (tn)	28						40	60					
C-Comercialización (tn)	28						20	40	30	10			

# ALTRAMUZ

PROVINCIA Y COM. AUTÓNOMA	DATO	MES											
		Ene.	Feb.	Mar.	Abr.	May	Jun.	Jul.	Ago.	Sep.	Oct.	Nov	Dic.
<b>LEÓN</b>													
A-Siembra (ha)	819									100			
B-Recolección (tn)	417						80	20					
C-Comercialización (tn)	333						50	30	20				
<b>PALENCIA</b>													
A-Siembra (ha)	471				100								
B-Recolección (tn)	161							100					
C-Comercialización (tn)	104							30	40	30			
<b>SALAMANCA</b>													
A-Siembra (ha)	15				100								
B-Recolección (tn)	24							100					
C-Comercialización (tn)	15							100					
<b>SEGOVIA</b>													
A-Siembra (ha)	11								20	60	20		
B-Recolección (tn)	8						50	50					
C-Comercialización (tn)	7						30	30	20	20			
<b>SORIA</b>													
A-Siembra (ha)	0												
B-Recolección (tn)	0												
C-Comercialización (tn)	0												
<b>VALLADOLID</b>													
A-Siembra (ha)	11				100								
B-Recolección (tn)	8							100					
C-Comercialización (tn)	7							100					
<b>ZAMORA</b>													
A-Siembra (ha)	111				100								
B-Recolección (tn)	67							50	50				
C-Comercialización (tn)	56							50	50				
<b>CASTILLA Y LEÓN</b>													
A-Siembra (ha)	1.463		1	9	34						56		
B-Recolección (tn)	713							49	46	5			
C-Comercialización (tn)	550							32	35	27	6		
<b>COMUNIDAD DE MADRID</b>													
A-Siembra (ha)	0												
B-Recolección (tn)	0												
C-Comercialización (tn)	0												
<b>ALBACETE</b>													
A-Siembra (ha)	0												
B-Recolección (tn)	0												
C-Comercialización (tn)	0												
<b>CIUDAD REAL</b>													
A-Siembra (ha)	9										70	30	
B-Recolección (tn)	9						80	20					
C-Comercialización (tn)	9						40	50	10				
<b>CUENCA</b>													
A-Siembra (ha)	0												
B-Recolección (tn)	0												
C-Comercialización (tn)	0												
<b>GUADALAJARA</b>													
A-Siembra (ha)	0												
B-Recolección (tn)	0												
C-Comercialización (tn)	0												
<b>TOLEDO</b>													
A-Siembra (ha)	134									80	20		
B-Recolección (tn)	108						70	30					
C-Comercialización (tn)	68						20	50	30				



# ALTRAMUZ

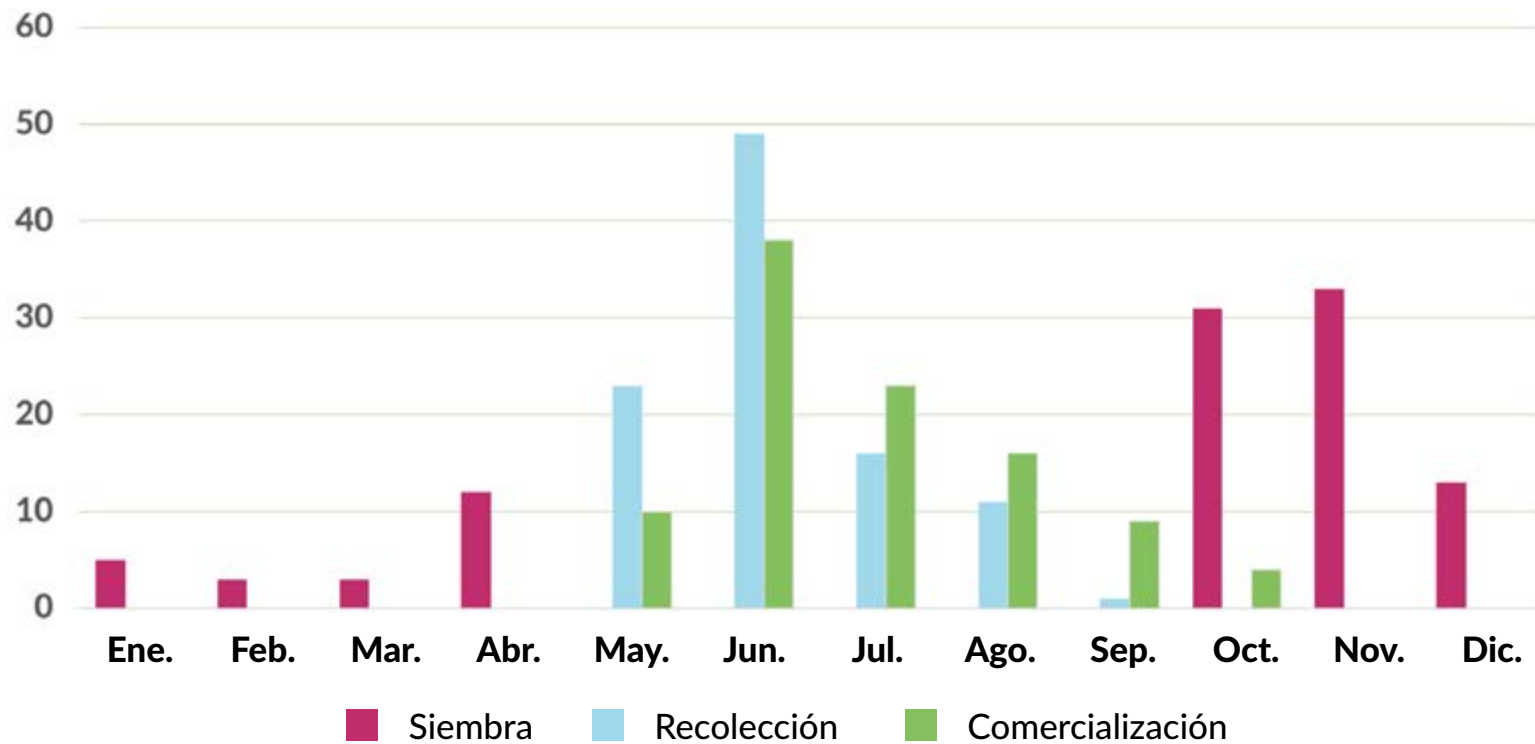
PROVINCIA Y COM. AUTÓNOMA	DATO	MES											
		Ene.	Feb.	Mar.	Abr.	May	Jun.	Jul.	Ago.	Sep.	Oct.	Nov	Dic.
<b>CASTILLA - LA MANCHA</b>													
A-Siembra (ha)	143									75	23	2	
B-Recolección (tn)	117					71	29						
C-Comercialización (tn)	77					22	50	28					
<b>ALICANTE</b>													
A-Siembra (ha)	1									30	70		
B-Recolección (tn)	1				30	60	10						
C-Comercialización (tn)	1					15	70	15					
<b>CASTELLÓN</b>													
A-Siembra (ha)	0												
B-Recolección (tn)	0												
C-Comercialización (tn)	0												
<b>VALENCIA</b>													
A-Siembra (ha)	0												
B-Recolección (tn)	0												
C-Comercialización (tn)	0												
<b>COMUNITAT VALENCIANA</b>													
A-Siembra (ha)	1									30	70		
B-Recolección (tn)	1				30	60	10						
C-Comercialización (tn)	1					15	70	15					
<b>REGIÓN DE MURCIA</b>													
A-Siembra (ha)	0												
B-Recolección (tn)	0												
C-Comercialización (tn)	0												
<b>BADAJOS</b>													
A-Siembra (ha)	728	20	10								30	40	
B-Recolección (tn)	510				30	70							
C-Comercialización (tn)	82						65	35					
<b>CÁCERES</b>													
A-Siembra (ha)	263	20	10								30	40	
B-Recolección (tn)	190				30	70							
C-Comercialización (tn)	31						65	35					
<b>EXTREMADURA</b>													
A-Siembra (ha)	991	20	10								30	40	
B-Recolección (tn)	700				30	70							
C-Comercialización (tn)	113						65	35					
<b>ALMERÍA</b>													
A-Siembra (ha)	0												
B-Recolección (tn)	0												
C-Comercialización (tn)	0												
<b>CÁDIZ</b>													
A-Siembra (ha)	103									25	75		
B-Recolección (tn)	100				25	75							
C-Comercialización (tn)	81				15	70	15						
<b>CÓRDOBA</b>													
A-Siembra (ha)	97									30	35	35	
B-Recolección (tn)	75				20	75	5						
C-Comercialización (tn)	57				15	60	20	5					
<b>GRANADA</b>													
A-Siembra (ha)	4									60	40		
B-Recolección (tn)	4				15	85							
C-Comercialización (tn)	4				15	85							
<b>HUELVA</b>													
A-Siembra (ha)	452									40	60		
B-Recolección (tn)	535				70	30							
C-Comercialización (tn)	365				30	30	10	10	10	10			

# ALTRAMUZ

PROVINCIA Y COM. AUTÓNOMA	DATO	MES											
		Ene.	Feb.	Mar.	Abr.	May	Jun.	Jul.	Ago.	Sep.	Oct.	Nov	Dic.
<b>JAÉN</b>													
A-Siembra (ha)	0												
B-Recolección (tn)	0												
C-Comercialización (tn)	0												
<b>MÁLAGA</b>													
A-Siembra (ha)	7									60	40		
B-Recolección (tn)	7					15	85						
C-Comercialización (tn)	7					15	85						
<b>SEVILLA</b>													
A-Siembra (ha)	660									10	80	10	
B-Recolección (tn)	711					10	80	10					
C-Comercialización (tn)	628					10	80	10					
<b>ANDALUCÍA</b>													
A-Siembra (ha)	1.323									23	69	8	
B-Recolección (tn)	1.432					34	61	5					
C-Comercialización (tn)	1.142					17	63	11	3	3	3		
<b>LAS PALMAS</b>													
A-Siembra (ha)	0												
B-Recolección (tn)	0												
C-Comercialización (tn)	0												
<b>SANTA CRUZ DE TENERIFE</b>													
A-Siembra (ha)	111									10	60	30	
B-Recolección (tn)	90					20	60	20					
C-Comercialización (tn)	44						20	60	20				
<b>CANARIAS</b>													
A-Siembra (ha)	111									10	60	30	
B-Recolección (tn)	90					20	60	20					
C-Comercialización (tn)	44						20	60	20				
<b>TOTAL NACIONAL</b>													
A-Siembra (ha)	4.073	5	3	3	12						31	33	13
B-Recolección (tn)	3.087					23	49	16	11	1			
C-Comercialización (tn)	1.957					10	38	23	16	9	4		

# ALTRAMUZ

## Siembra, recolección y comercialización



[Volver a Contenido](#)

# Y E R O S

PROVINCIA Y COM. AUTÓNOMA	DATO	MES											
		Ene.	Feb.	Mar.	Abr.	May	Jun.	Jul.	Ago.	Sep.	Oct.	Nov	Dic.
<b>A CORUÑA</b>													
A-Siembra (ha)	0												
B-Recolección (tn)	0												
C-Comercialización (tn)	0												
<b>LUGO</b>													
A-Siembra (ha)	0												
B-Recolección (tn)	0												
C-Comercialización (tn)	0												
<b>OURENSE</b>													
A-Siembra (ha)	0												
B-Recolección (tn)	0												
C-Comercialización (tn)	0												
<b>PONTEVEDRA</b>													
A-Siembra (ha)	0												
B-Recolección (tn)	0												
C-Comercialización (tn)	0												
<b>GALICIA</b>													
A-Siembra (ha)	0												
B-Recolección (tn)	0												
C-Comercialización (tn)	0												
<b>PRINCIPADO DE ASTURIAS</b>													
A-Siembra (ha)	0												
B-Recolección (tn)	0												
C-Comercialización (tn)	0												
<b>CANTABRIA</b>													
A-Siembra (ha)	0												
B-Recolección (tn)	0												
C-Comercialización (tn)	0												
<b>ÁLAVA</b>													
A-Siembra (ha)	5		50	50									
B-Recolección (tn)	8					50	50						
C-Comercialización (tn)	0												
<b>GUIPÚZCOA</b>													
A-Siembra (ha)	0												
B-Recolección (tn)	0												
C-Comercialización (tn)	0												
<b>VIZCAYA</b>													
A-Siembra (ha)	0												
B-Recolección (tn)	0												
C-Comercialización (tn)	0												
<b>PAÍS VASCO</b>													
A-Siembra (ha)	5		50	50									
B-Recolección (tn)	8					50	50						
C-Comercialización (tn)	0												

# Y E R O S

PROVINCIA Y COM. AUTÓNOMA	DATO	MES											
		Ene.	Feb.	Mar.	Abr.	May	Jun.	Jul.	Ago.	Sep.	Oct.	Nov	Dic.
<b>COMUNIDAD FORAL DE NAVARRA</b>													
A-Siembra (ha)	9									60	40		
B-Recolección (tn)	8					70	30						
C-Comercialización (tn)	7					70	30						
<b>LA RIOJA</b>													
A-Siembra (ha)	24			100									
B-Recolección (tn)	23					10	90						
C-Comercialización (tn)	16						100						
<b>HUESCA</b>													
A-Siembra (ha)	608								10	50	40		
B-Recolección (tn)	675						65	35					
C-Comercialización (tn)	321						15	35	20	15	10	5	
<b>TERUEL</b>													
A-Siembra (ha)	2.774									60	40		
B-Recolección (tn)	929						65	35					
C-Comercialización (tn)	163						15	35	20	15	10	5	
<b>ZARAGOZA</b>													
A-Siembra (ha)	7.792									60	40		
B-Recolección (tn)	15.178						65	35					
C-Comercialización (tn)	10.526						15	35	20	15	10	5	
<b>ARAGÓN</b>													
A-Siembra (ha)	11.174								1	59	40		
B-Recolección (tn)	16.782						65	35					
C-Comercialización (tn)	11.010						15	35	20	15	10	5	
<b>BARCELONA</b>													
A-Siembra (ha)	119									20	60	20	
B-Recolección (tn)	89					40	60						
C-Comercialización (tn)	38						50	50					
<b>GIRONA</b>													
A-Siembra (ha)	2									20	60	20	
B-Recolección (tn)	2				10	40	50						
C-Comercialización (tn)	2					50	40	10					
<b>LLEIDA</b>													
A-Siembra (ha)	23									40	60		
B-Recolección (tn)	21				10	40	50						
C-Comercialización (tn)	15					50	50						
<b>TARRAGONA</b>													
A-Siembra (ha)	22									50	50		
B-Recolección (tn)	18					50	50						
C-Comercialización (tn)	0												
<b>CATALUÑA</b>													
A-Siembra (ha)	166									27	58	15	
B-Recolección (tn)	130				2	41	57						
C-Comercialización (tn)	55					15	50	35					
<b>ILLES BALEARES</b>													
A-Siembra (ha)	0												
B-Recolección (tn)	0												
C-Comercialización (tn)	0												
<b>ÁVILA</b>													
A-Siembra (ha)	64									100			
B-Recolección (tn)	67						90	10					
C-Comercialización (tn)	41						30	50	20				
<b>BURGOS</b>													
A-Siembra (ha)	3.173								30	70			
B-Recolección (tn)	3.708					20	80						
C-Comercialización (tn)	3.095					5	20	20	15	15	15	10	

# Y E R O S

PROVINCIA Y COM. AUTÓNOMA	DATO	MES											
		Ene.	Feb.	Mar.	Abr.	May	Jun.	Jul.	Ago.	Sep.	Oct.	Nov	Dic.
<b>LEÓN</b>													
A-Siembra (ha)	25									100			
B-Recolección (tn)	10						80	20					
C-Comercialización (tn)	9						50	30	20				
<b>PALENCIA</b>													
A-Siembra (ha)	239								80	20			
B-Recolección (tn)	286						100						
C-Comercialización (tn)	214						30	50	20				
<b>SALAMANCA</b>													
A-Siembra (ha)	21										100		
B-Recolección (tn)	17							100					
C-Comercialización (tn)	12							100					
<b>SEGOVIA</b>													
A-Siembra (ha)	313								20	60	20		
B-Recolección (tn)	271						50	50					
C-Comercialización (tn)	239						30	30	20	10	10		
<b>SORIA</b>													
A-Siembra (ha)	2.229									20	60	20	
B-Recolección (tn)	2.610					10	90						
C-Comercialización (tn)	2.148						60	20	10	10			
<b>VALLADOLID</b>													
A-Siembra (ha)	3.300									30	70		
B-Recolección (tn)	3.175					20	80						
C-Comercialización (tn)	2.773					20	80						
<b>ZAMORA</b>													
A-Siembra (ha)	707								40	60			
B-Recolección (tn)	514					40	60						
C-Comercialización (tn)	389					40	60						
<b>CASTILLA Y LEÓN</b>													
A-Siembra (ha)	10.071								15	44	37	4	
B-Recolección (tn)	10.658					17	81	2					
C-Comercialización (tn)	8.920					10	51	14	9	8	5	3	
<b>COMUNIDAD DE MADRID</b>													
A-Siembra (ha)	1.754									60	40		
B-Recolección (tn)	1.956					50	50						
C-Comercialización (tn)	1.935						90	10					
<b>ALBACETE</b>													
A-Siembra (ha)	12.745										60	40	
B-Recolección (tn)	9.303					60	40						
C-Comercialización (tn)	7.592					40	50	10					
<b>CIUDAD REAL</b>													
A-Siembra (ha)	7.016									70	30		
B-Recolección (tn)	6.657					60	40						
C-Comercialización (tn)	5.991					15	50	20	10	5			
<b>CUENCA</b>													
A-Siembra (ha)	19.882										60	40	
B-Recolección (tn)	28.135					60	40						
C-Comercialización (tn)	26.580	10					30	20	10	10	10	10	
<b>GUADALAJARA</b>													
A-Siembra (ha)	5.676										100		
B-Recolección (tn)	6.238					10	90						
C-Comercialización (tn)	5.496					10	90						
<b>TOLEDO</b>													
A-Siembra (ha)	12.280									80	20		
B-Recolección (tn)	8.071					60	40						
C-Comercialización (tn)	5.218					20	60	20					

# Y E R O S

PROVINCIA Y COM. AUTÓNOMA	DATO	MES											
		Ene.	Feb.	Mar.	Abr.	May	Jun.	Jul.	Ago.	Sep.	Oct.	Nov	Dic.
<b>CASTILLA - LA MANCHA</b>													
A-Siembra (ha)	57.599									26	51	23	
B-Recolección (tn)	58.404					55	45						
C-Comercialización (tn)	50.877	5				11	46	16	6	6	5	5	
<b>ALICANTE</b>													
A-Siembra (ha)	111									75	25		
B-Recolección (tn)	51					40	60						
C-Comercialización (tn)	47					15	75	10					
<b>CASTELLÓN</b>													
A-Siembra (ha)	10									20	60	20	
B-Recolección (tn)	4				10	45	45						
C-Comercialización (tn)	3				5	40	40	15					
<b>VALENCIA</b>													
A-Siembra (ha)	376										70	30	
B-Recolección (tn)	144					80	20						
C-Comercialización (tn)	119					80	20						
<b>COMUNITAT VALENCIANA</b>													
A-Siembra (ha)	497									17	60	23	
B-Recolección (tn)	199					69	31						
C-Comercialización (tn)	169					61	36	3					
<b>REGIÓN DE MURCIA</b>													
A-Siembra (ha)	177		15							5	80		
B-Recolección (tn)	98					35	65						
C-Comercialización (tn)	97					5	95						
<b>BADAJOS</b>													
A-Siembra (ha)	150	20	10									30	40
B-Recolección (tn)	129				30	70							
C-Comercialización (tn)	33						65	35					
<b>CÁCERES</b>													
A-Siembra (ha)	0												
B-Recolección (tn)	0												
C-Comercialización (tn)	0												
<b>EXTREMADURA</b>													
A-Siembra (ha)	150	20	10									30	40
B-Recolección (tn)	129				30	70							
C-Comercialización (tn)	33						65	35					
<b>ALMERÍA</b>													
A-Siembra (ha)	595	60											40
B-Recolección (tn)	148						100						
C-Comercialización (tn)	53							100					
<b>CÁDIZ</b>													
A-Siembra (ha)	0												
B-Recolección (tn)	0												
C-Comercialización (tn)	0												
<b>CÓRDOBA</b>													
A-Siembra (ha)	77									10	85	5	
B-Recolección (tn)	58				20	80							
C-Comercialización (tn)	49				20	60	10	10					
<b>GRANADA</b>													
A-Siembra (ha)	1.292									15	85		
B-Recolección (tn)	242					15	85						
C-Comercialización (tn)	203						20	60	20				
<b>HUELVA</b>													
A-Siembra (ha)	0												
B-Recolección (tn)	0												
C-Comercialización (tn)	0												

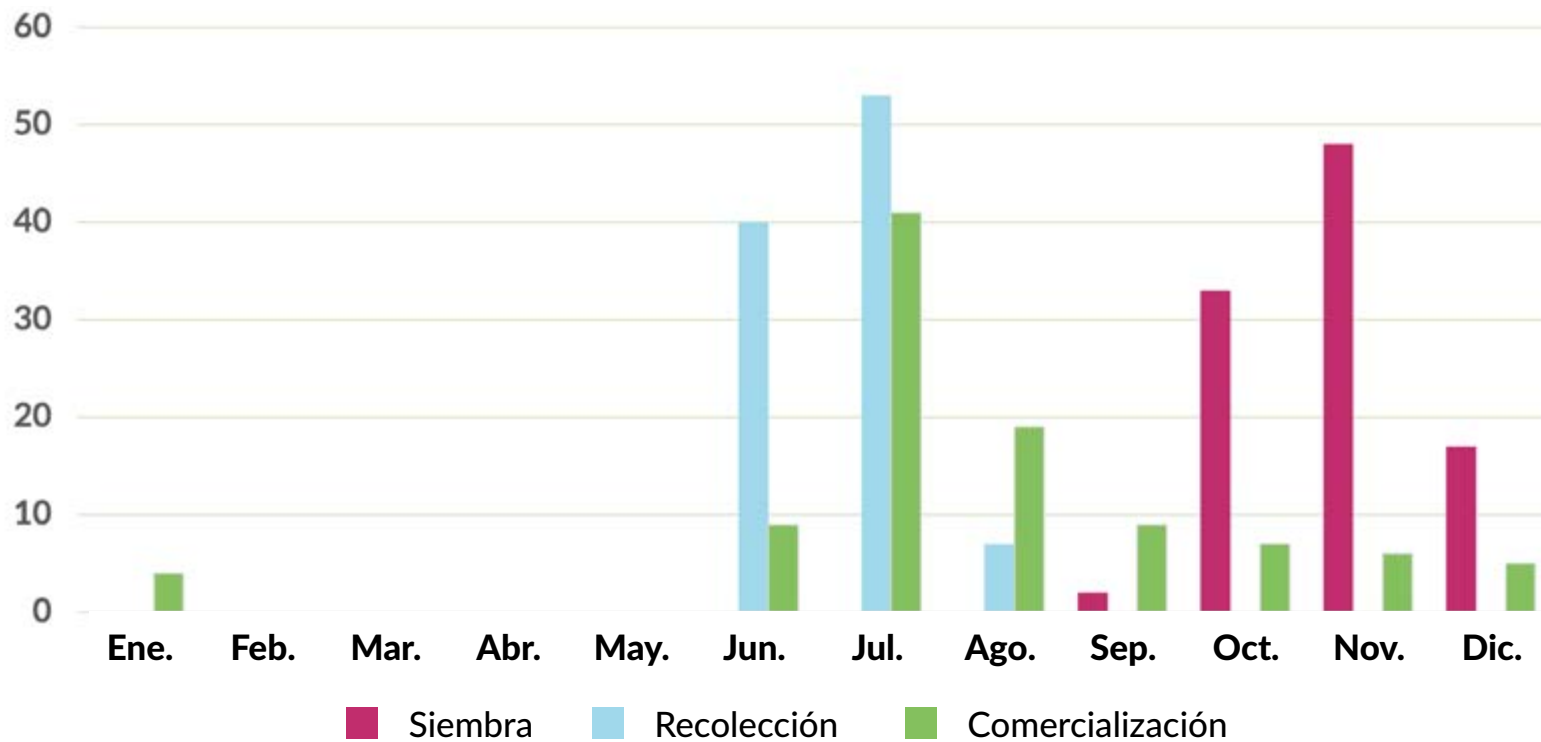
# Y E R O S

PROVINCIA Y COM. AUTÓNOMA	DATO	MES											
		Ene.	Feb.	Mar.	Abr.	May	Jun.	Jul.	Ago.	Sep.	Oct.	Nov	Dic.
<b>JAÉN</b>													
A-Siembra (ha)	74									60	40		
B-Recolección (tn)	30					50	50						
C-Comercialización (tn)	29							20	30	30	20		
<b>MÁLAGA</b>													
A-Siembra (ha)	125									10	90		
B-Recolección (tn)	137						10	90					
C-Comercialización (tn)	137							10	50	40			
<b>SEVILLA</b>													
A-Siembra (ha)	27									80	20		
B-Recolección (tn)	32						50	50					
C-Comercialización (tn)	6						50	50					
<b>ANDALUCÍA</b>													
A-Siembra (ha)	2.190	16								13	60	11	
B-Recolección (tn)	647					4	20	76					
C-Comercialización (tn)	477					2	7	14	54	22	1		
<b>LAS PALMAS</b>													
A-Siembra (ha)	0												
B-Recolección (tn)	0												
C-Comercialización (tn)	0												
<b>SANTA CRUZ DE TENERIFE</b>													
A-Siembra (ha)	0												
B-Recolección (tn)	0												
C-Comercialización (tn)	0												
<b>CANARIAS</b>													
A-Siembra (ha)	0												
B-Recolección (tn)	0												
C-Comercialización (tn)	0												
<b>TOTAL NACIONAL</b>													
A-Siembra (ha)	83.816									2	33	48	17
B-Recolección (tn)	89.042						40	53	7				
C-Comercialización (tn)	73.596	4					9	41	19	9	7	6	5



# Y E R O S

## Siembra, recolección y comercialización



[Volver a Contenido](#)

