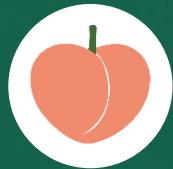




Cítricos



Frutas de pepita



Fruta de hueso



Frutos rojos



Hortalizas
invernadero



Hortalizas
al aire libre



Melón y sandía



Frutos secos



Otras frutas
y hortalizas

BOLETÍN SEMANAL DE PRECIOS DE FRUTAS Y HORTALIZAS

SEMANA 18/2024

(29 de abril – 5 de mayo)

Titulares



Cítricos

‘Se estabilizan las cotizaciones del limón tipo ‘verna’, mientras que las naranjas ‘navel’ y las mandarinas vuelven a descender en origen, aunque repuntan a salida de central.’



Fruta de hueso

‘Comienzo de las cotizaciones a salida de central para melocotón, nectarina, cereza y albaricoque con valores ligeramente por encima de campañas anteriores.’



Frutas de pepita

‘Retrocesos para las manzanas y peras en origen excepto la variedad Golden. Mientras, a salida de central se producen apreciaciones con la excepción de la manzana Royal Gala.’



Frutos rojos

‘Estabilización en fresa con precios notables por encima de la media. La frambuesa registra un importante retroceso, mientras el arándano desciende ante el avance de las producciones locales.’



Hortalizas de invernadero

‘Semana de incrementos en todas las producciones con la excepción del tomate y el calabacín a salida de central. Destacar la importante recuperación de la berenjena tanto en origen como a salida de central, fruto de la importante reducción de la oferta.’



Hortalizas al aire libre

‘Incrementos generalizados para las hortalizas al aire libre esta semana con la excepción de alcachofa a salida de central.’



Melón y sandía

‘Primeras cotizaciones de melón y sandía, con valores iniciales por debajo de campañas anteriores.’



Frutos secos

‘Nuevo incremento de avellana en Lonja de Reus. Mientras, en el resto de los productos se mantienen sin cambios.’



Otras frutas y hortalizas

‘El plátano se estabiliza esta semana, mientras que la patata sufre un pequeño retroceso y se acerca a valores de la pasada campaña.’



Inicio

Cítricos

Resumen semanal:

- ❑ **NARANJAS TIPO NAVEL:** tras dos semanas al alza, vuelven a descender en origen un 10,6%, situándose por debajo de la media un 23,6%. A salida de central, en cambio, esta semana repuntan un 3,4% respecto a la semana pasada, situándose el precio ligeramente por encima de la media, siendo además la cuarta cotización más alta por estas fechas de las últimas diez campañas.
- ❑ **PEQUEÑOS CÍTRICOS:**
 - **Mandarinas:** oscilaciones significativas de precios en la recta final de campaña. En origen repite descenso, esta semana del 8,1%, situándose la cotización actual un 13,2% por debajo de la media. A salida de central, nuevo repunte del 17,2%, lo que posiciona el precio por encima de la media semanal en un 8%.
- ❑ **LIMÓN:** tras las subidas importantes de las últimas semanas del limón tipo “verna”, siguiendo el patrón habitual de la campaña, estabilizándose en origen con una variación de apenas el 0,9%, siendo la cotización actual un 52% inferior al medio de esta semana y la más baja de las últimas diez campañas. Mientras a salida de centro de acondicionamiento, repunta en un 3,1%, posicionándose comparativamente en valores ligeramente superiores a la media semanal (+3,3%) de campañas anteriores.

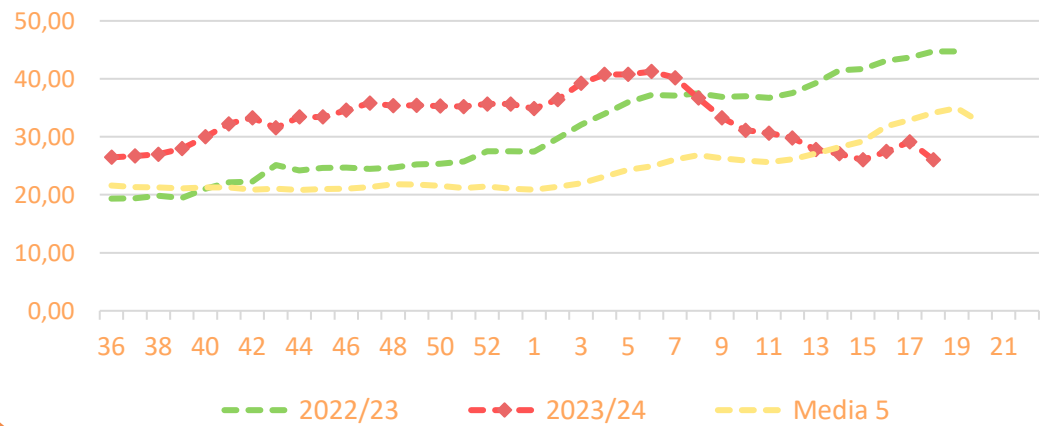
PRECIOS SEMANA 18/2024 del 29 de ABR al 05 de MAY de 2024

Productos	Origen* (€/100kg)			Salida central Acondicionamiento (€/100kg)		
	Sem. Actual	Sem. Anterior (%)	Media 5 (%)	Sem. Actual	Sem. Anterior (%)	Media 5 (%)
Naranja tipo 'navel'	26,04	-10,6%	-23,6%	81,46	3,4%	0,7%
Mandarinas	33,35	-8,1%	-13,2%	132,02	17,2%	8,0%
Limón	23,08	0,9%	-52,0%	132,23	3,1%	3,3%

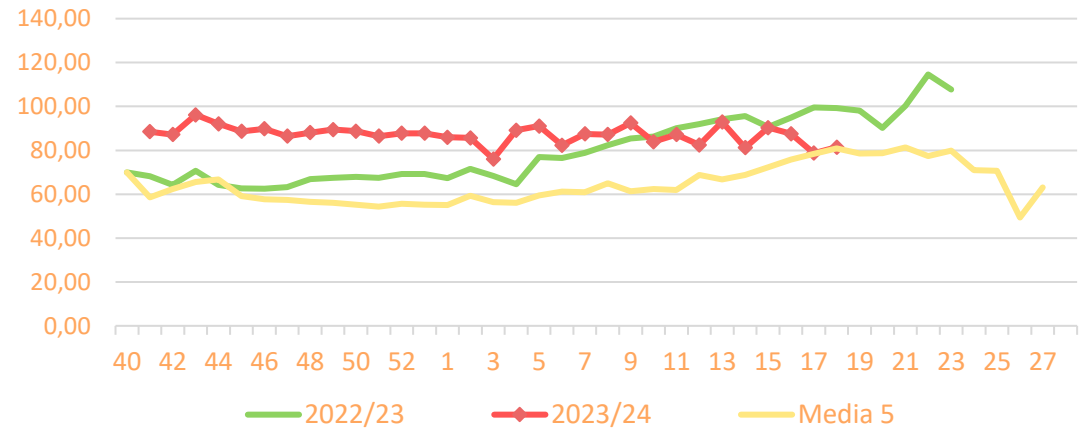
*El precio en origen, que se refiere a las cotizaciones en la posición más próxima al agricultor, en cítricos recoge precio “en árbol”.

Precios medios nacionales:

Precio en 'origen' - NARANJA 'navel' (€/100kg)



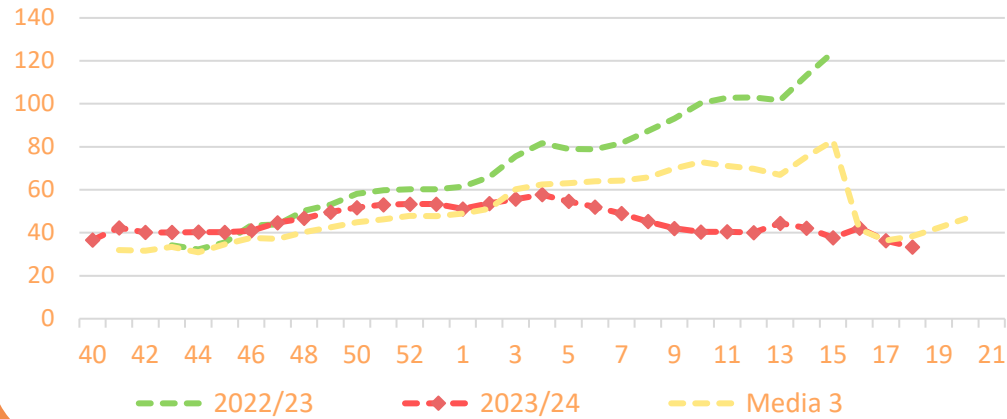
Salida Centro Acondicionamiento - NARANJA 'navel' (€/100kg)



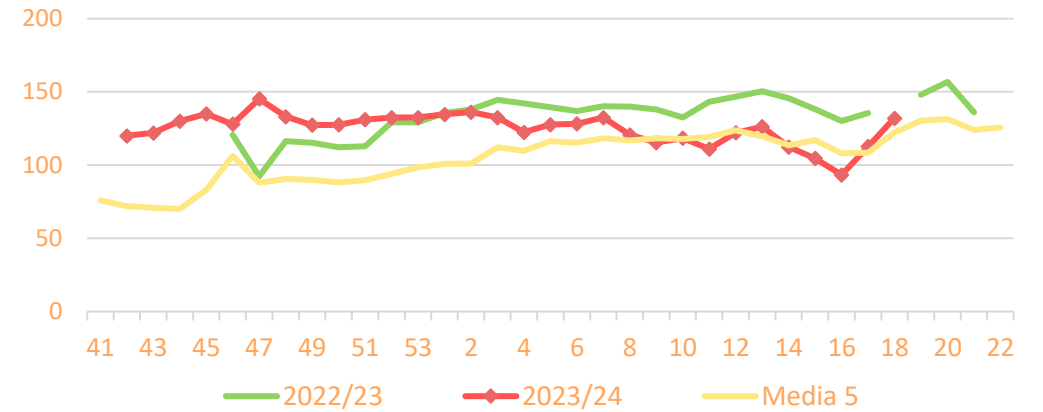


Precios medios nacionales:

Precio en 'origen' - MANDARINAS (€/100kg)

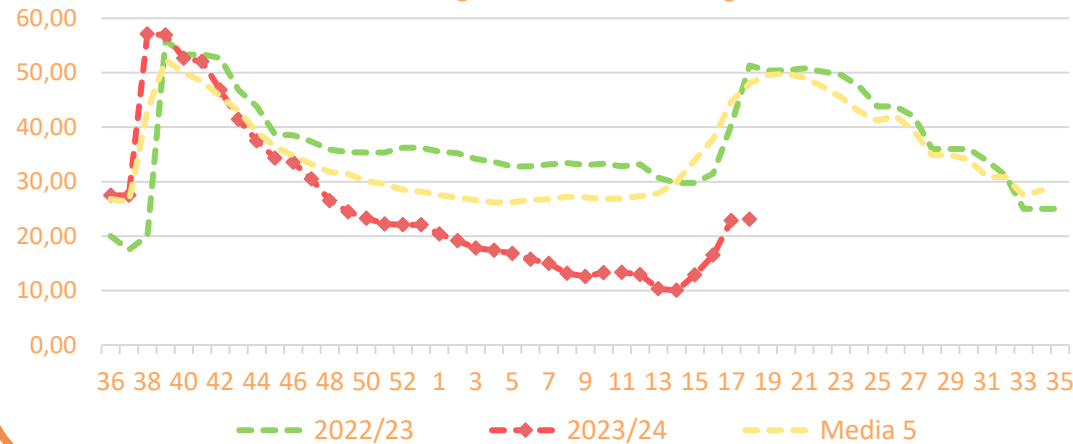


Salida Centro Acondicionamiento - MANDARINAS (€/100kg)

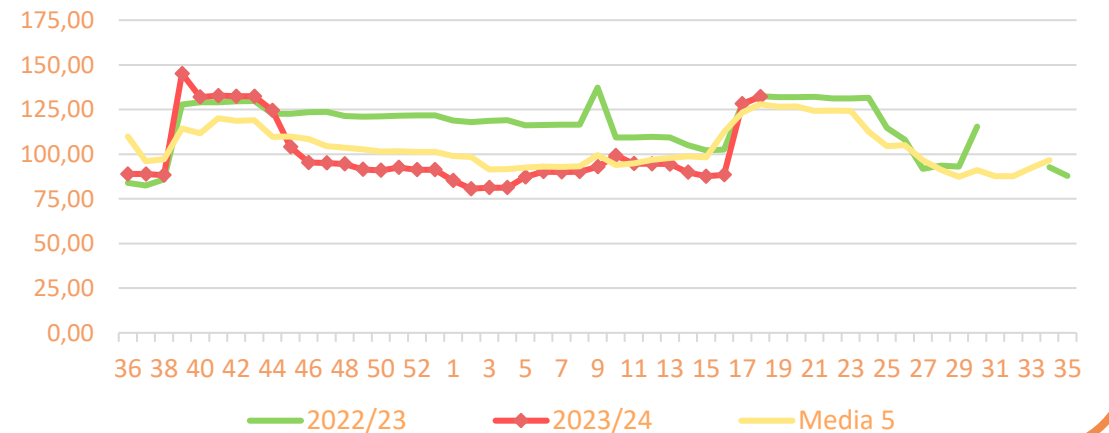


Precios medios nacionales:

Precio en 'origen' - LIMÓN (€/100kg)



Salida Centro Acondicionamiento - LIMÓN (€/100kg)





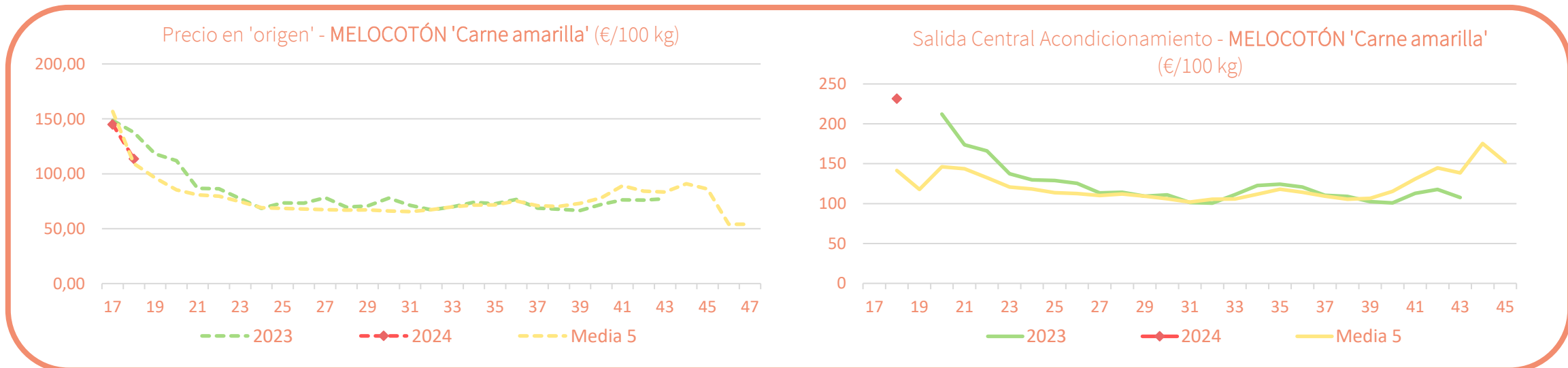
Resumen semanal:

- **MELOCOTÓN:** primeras cotizaciones a salida de central de las variedades amarillas con valores ligeramente superiores a la media en origen y muy superiores a salida de centro de acondicionamiento.
- **NECTARINA:** situación similar al melocotón, con las primeras cotizaciones ligeramente superiores en origen y más destacadamente, en un 20% por encima de la media, en la posición a salida de la central de acondicionamiento.
- **ALBARICOQUE:** cotizaciones en estos primeros compases de la campaña se inician ligeramente por debajo de las anteriores.
- **CEREZA:** primeros precios que se sitúan superiores a campañas pasadas

PRECIOS SEMANA 18/2024 del 29 de ABR al 05 de MAY de 2024

Productos	Origen (€/100kg)			Salida central Acondicionamiento (€/100kg)		
	Sem. Actual	Sem. Anterior (%)	Media 5 (%)	Sem. Actual	Sem. Anterior (%)	Media 5 (%)
Melocotón Amarillo	113,50	-22%	4%	231,71		64%
Nectarina (Amarilla)	130,00	-19%	2%	260,66		20%
Albaricoque	115,00	-23%	-7%	238,57		-2%
Cereza	329,41		26%	507,77		23%

Precios medios nacionales:





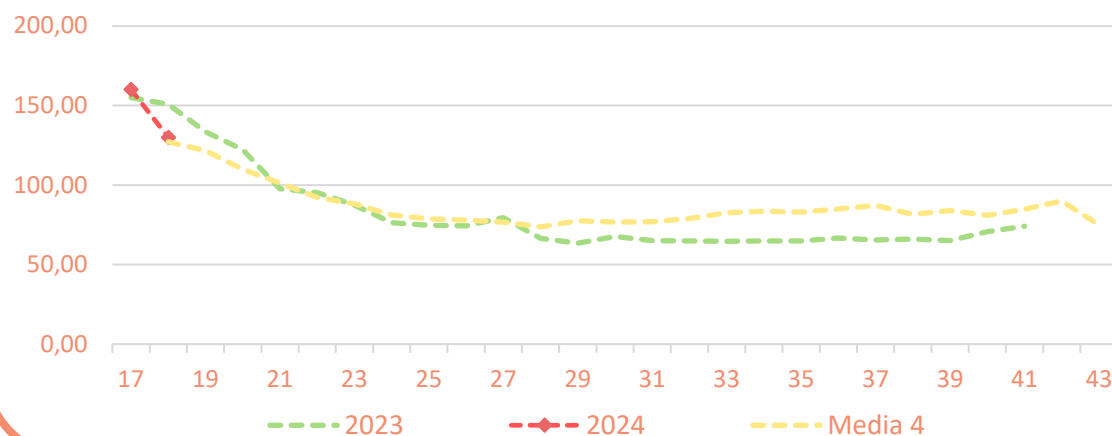
Inicio

Frutas de hueso

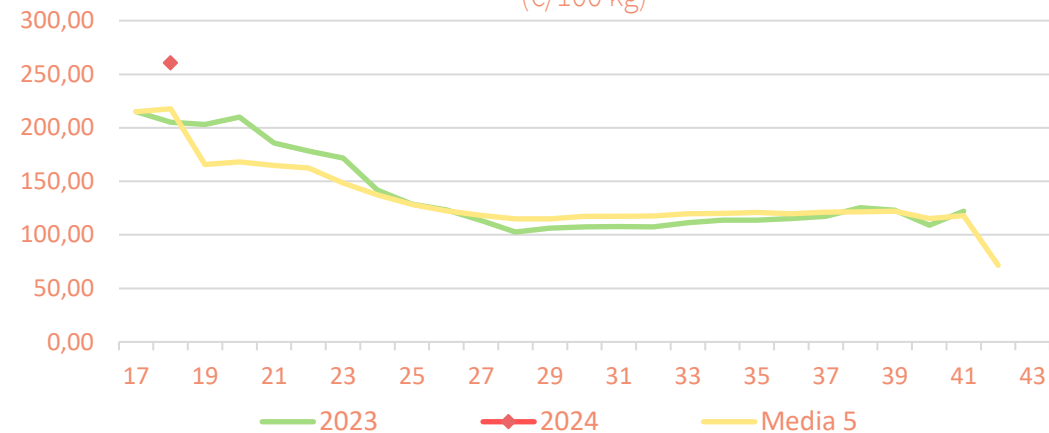
PRECIOS SEMANA 18/2024 del 29 de ABR al 05 de MAY de 2024

Precios medios nacionales:

Precio en 'origen' - NECTARINA 'Carne amarilla' (€/100 kg)

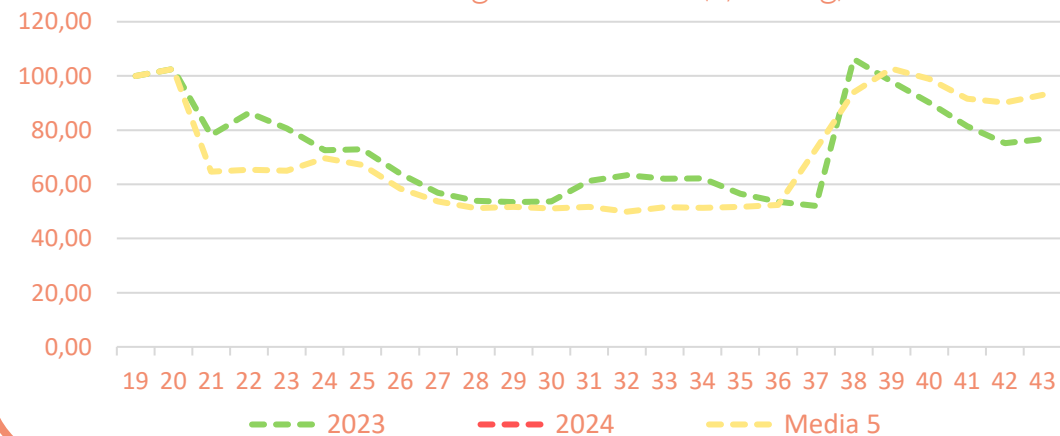


Salida Central Acondicionamiento - NECTARINA 'Carne amarilla' (€/100 kg)

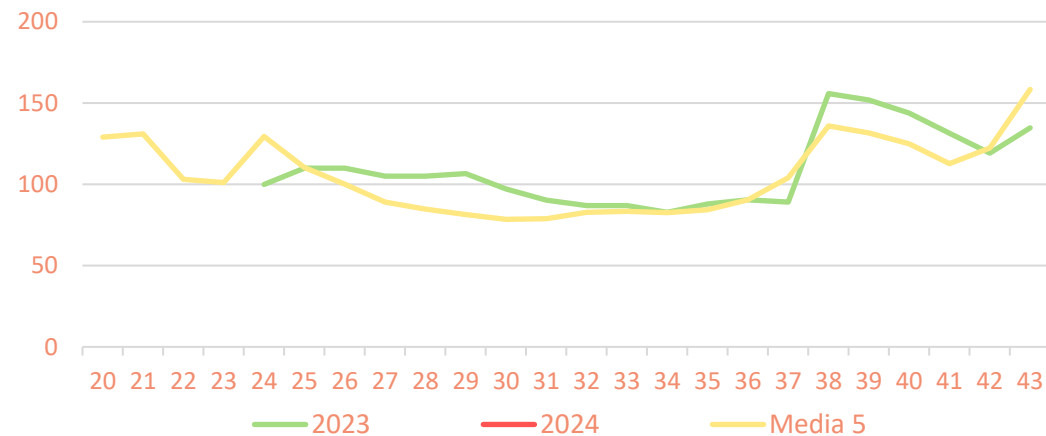


Precios medios nacionales:

Precio en 'origen' - CIRUELA (€/100 kg)



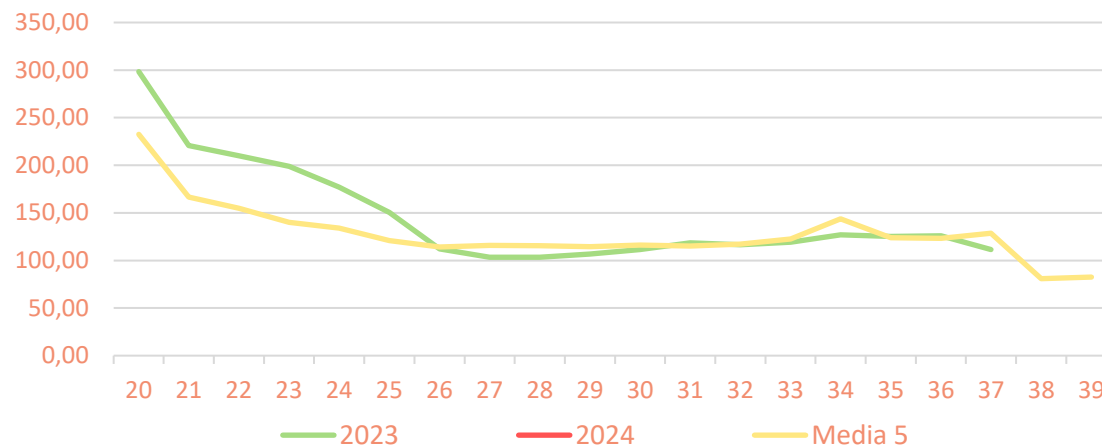
Salida Central Acondicionamiento - CIRUELA (€/100 kg)





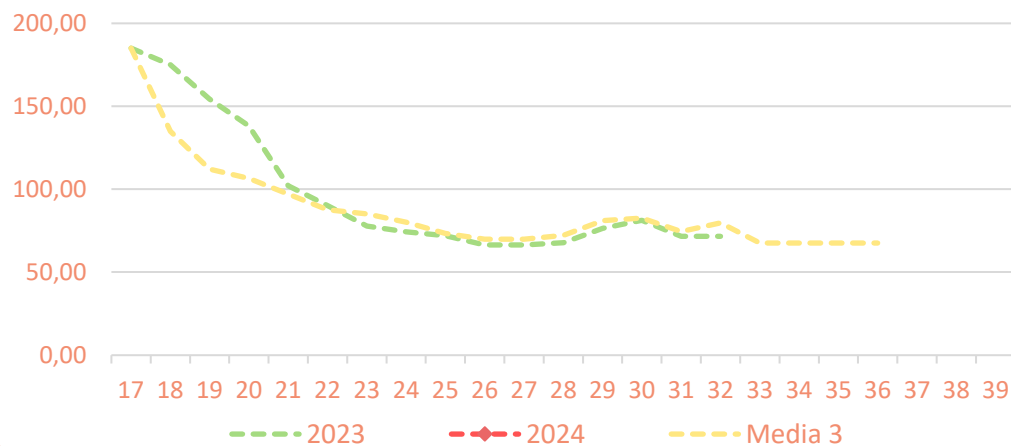
Precios medios nacionales:

Salida Central Acondicionamiento - PARAGUAYO (€/100 kg)

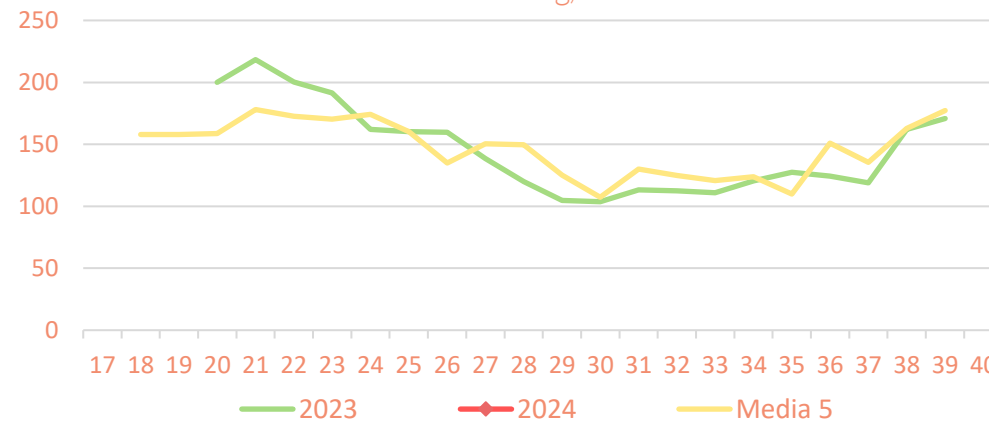


Precios medios nacionales:

Precio en 'origen' - NECTARINA 'Carne blanca' (€/100 kg)



Salida Central Acondicionamiento - NECTARINA 'blanca' (€/100 kg)



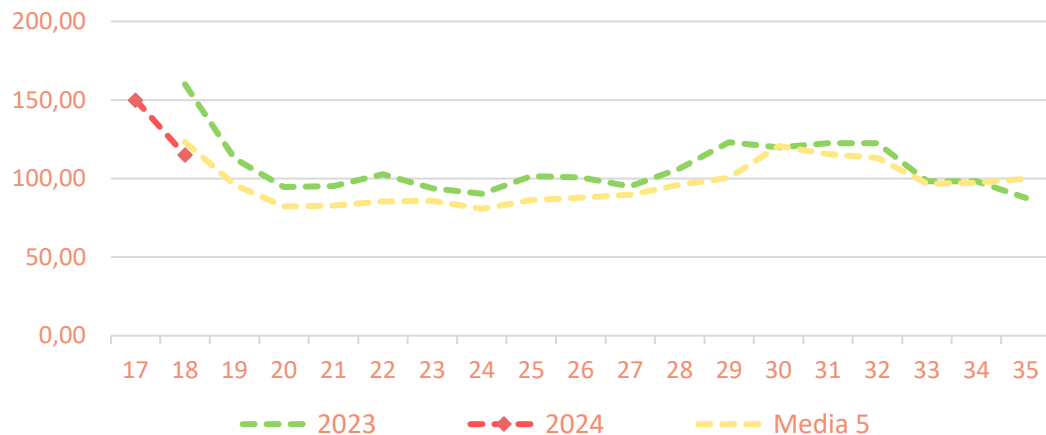


Inicio

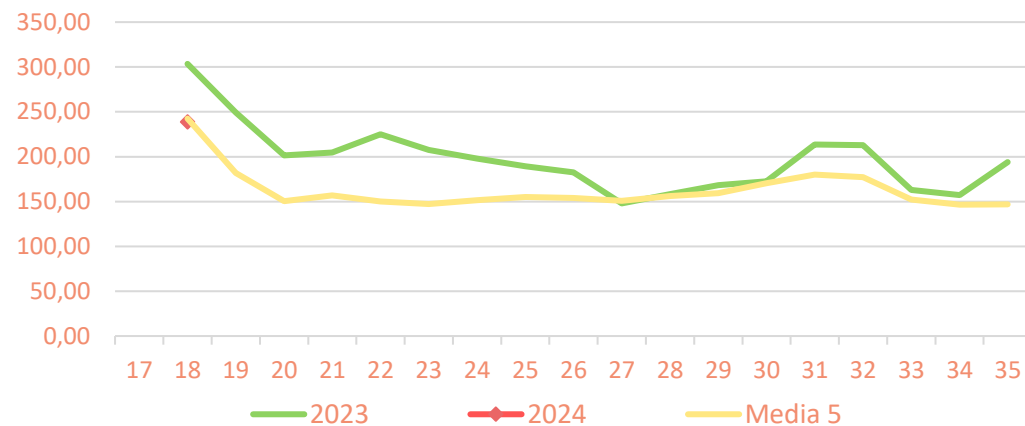
Frutas de hueso

Precios medios nacionales:

Precio en 'origen' - ALBARICOQUE (€/100 kg)

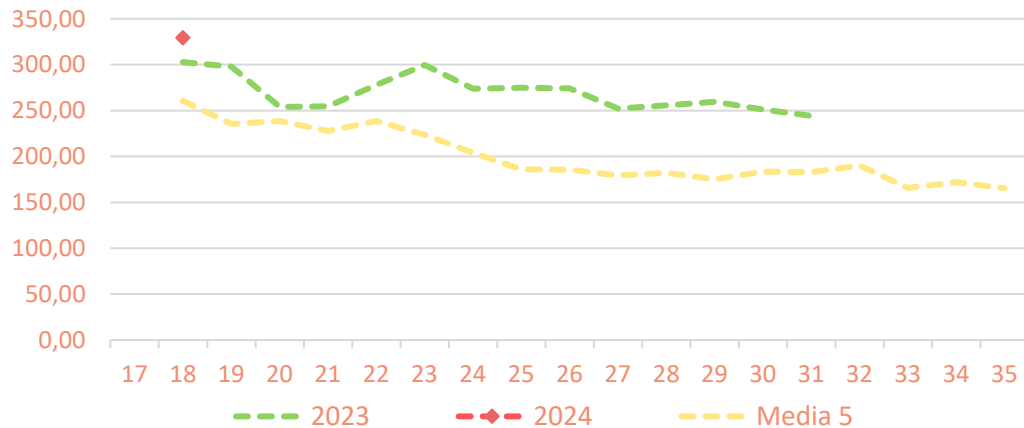


Salida Central Acondicionamiento - ALBARICOQUE (€/100 kg)

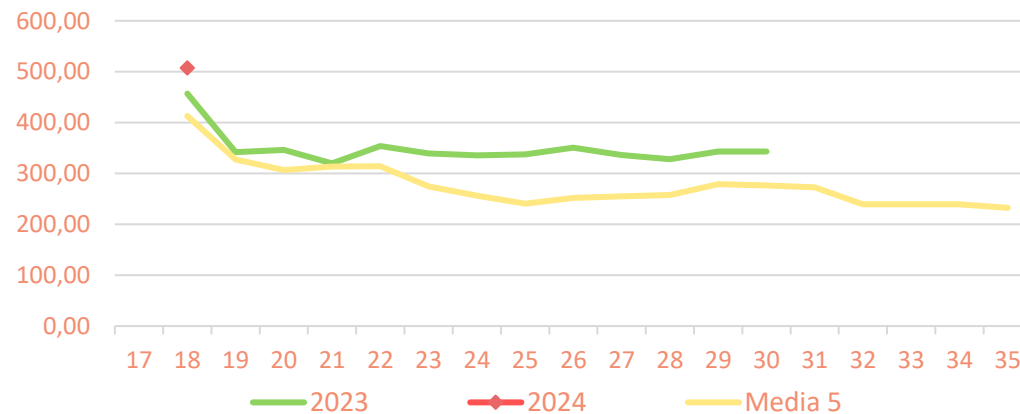


Precios medios nacionales:

Precio en 'origen' - CEREZA (€/100 kg)



Salida Central Acondicionamiento - CEREZA (€/100 kg)



Resumen semanal:

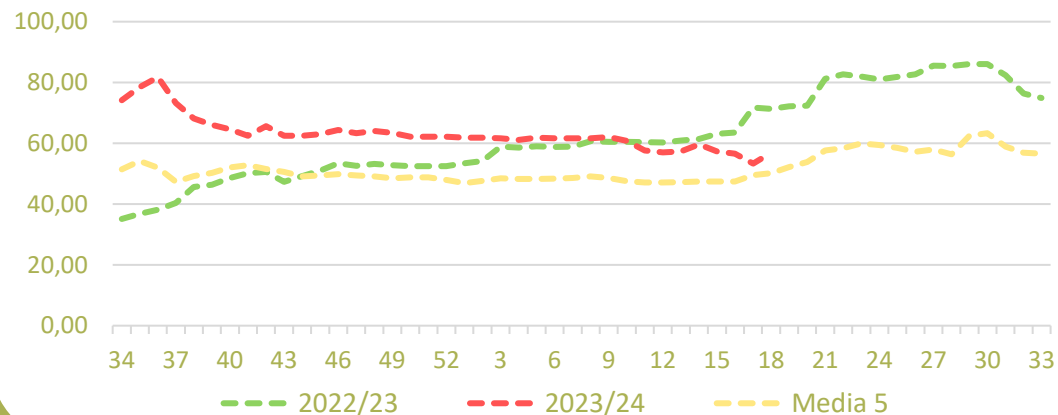
- **MANZANA GOLDEN:** notable repunte en origen del 6,8%. También a salida de central, siendo este del 7,8%. Las cotizaciones siguen manteniéndose superiores a la media en ambas posiciones. *Precio medio de campaña en origen: 63,13 €/100 kg (+28,6% vs media).*
- **MANZANA FUJI:** ligero retroceso en origen y nuevo incremento a salida de central en un 6,5%. Precios por encima de la media solo en origen. *Precio medio de campaña en origen: 72,79 €/100 kg (+8,6% vs media).*
- **MANZANA ROYAL GALA:** depreciación en origen en un 10,6% que también se produce a salida de central. Cotizaciones por encima de la media solo a salida de central. *Precio medio de campaña en origen: 66,69 €/100 kg (+23,7% vs media).*
- **PERA CONFERENCIA:** retroceso en origen y, en cambio, a salida de central, aumento de las cotizaciones. Los precios se sitúan por debajo de la media en origen y se mantienen de forma notable por encima a salida de central. *Precio medio de campaña en origen: 75,72 €/100 kg (+3,7% vs media).*
- **PERA BLANQUILLA:** repetido descenso de la cotización en origen en este final de campaña. *Precio medio de campaña en origen: 73,31 €/100 kg (+18,7% vs media).*

PRECIOS SEMANA 18/2024 del 29 de ABR al 05 de MAY de 2024

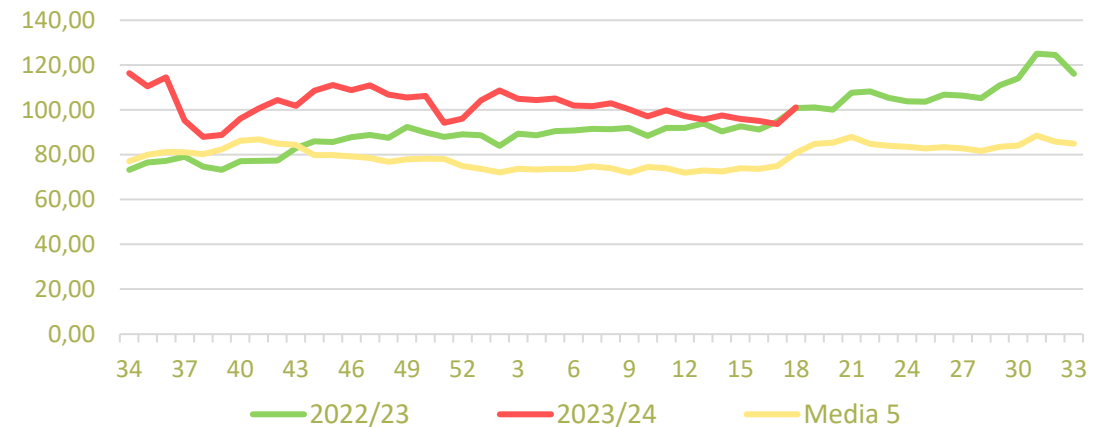
Productos	Origen (€/100kg)			Salida central Acondicionamiento (€/100kg)		
	Sem. Actual	Sem. Anterior (%)	Media 5 (%)	Sem. Actual	Sem. Anterior (%)	Media 5 (%)
Golden	56,90	6,8%	13,4%	101,03	7,8%	25,0%
Fuji	72,07	-1,7%	8,3%	96,02	6,5%	-4,9%
Gala	60,00	-10,6%	-11,8%	95,91	-6,5%	26,4%
Conferencia	73,59	-3,5%	-5,9%	148,03	3,2%	58,1%
Blanquilla	63,06	-5,1%	-10,9%			

Precios medios nacionales:

Precio en 'origen' - Manzana Golden (€/100 kg)



Salida Centro Acondicionamiento - Manzana Golden (€/100 kg)

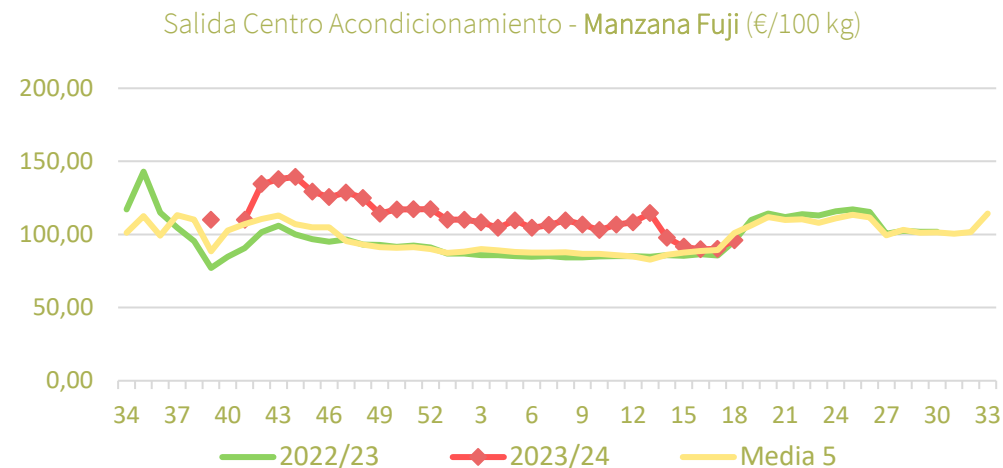
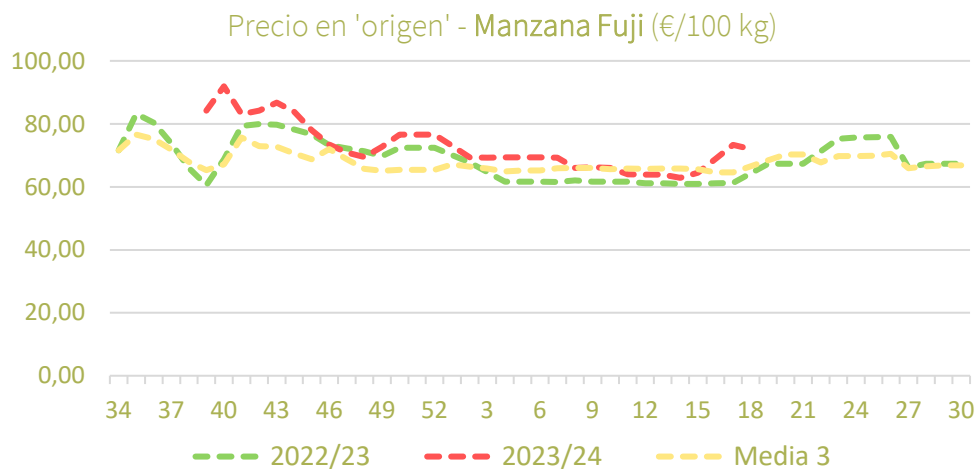




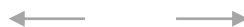
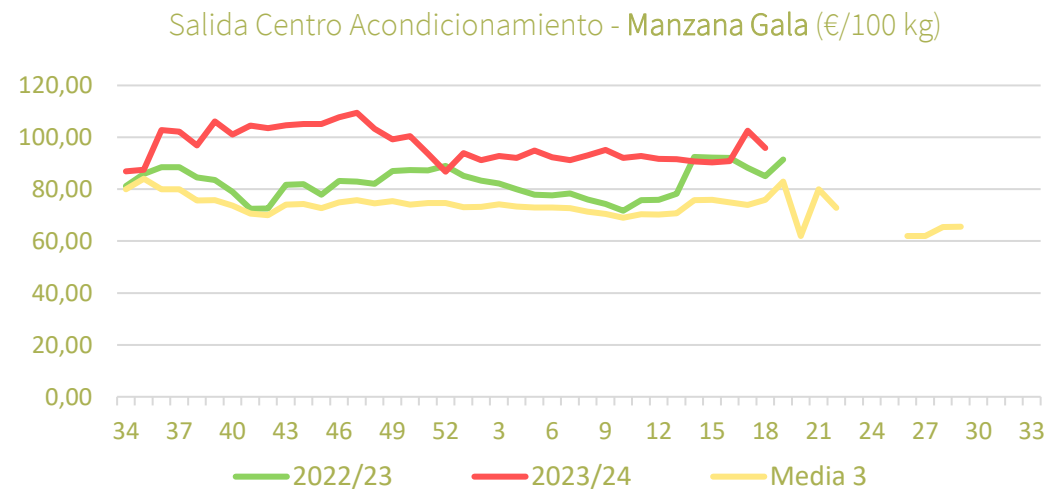
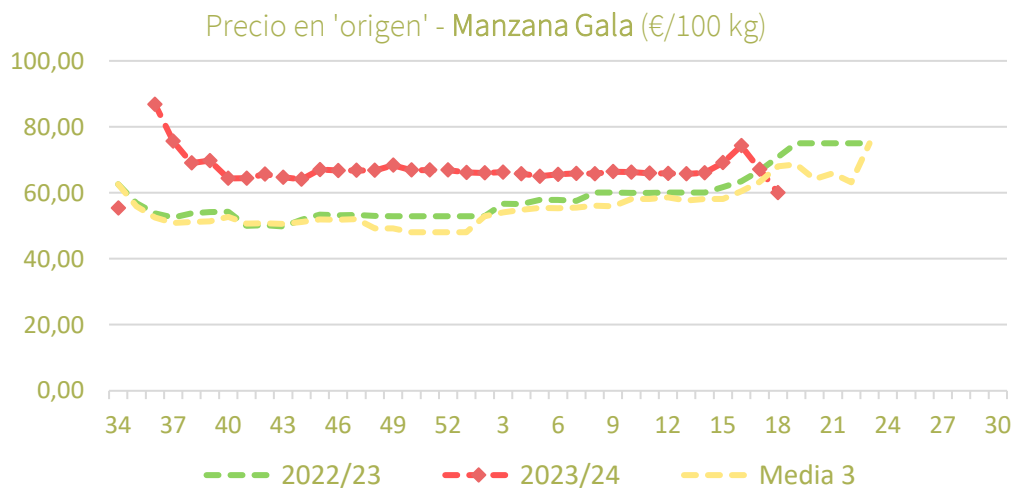
Inicio

Frutas de pepita

Precios medios nacionales:



Precios medios nacionales:

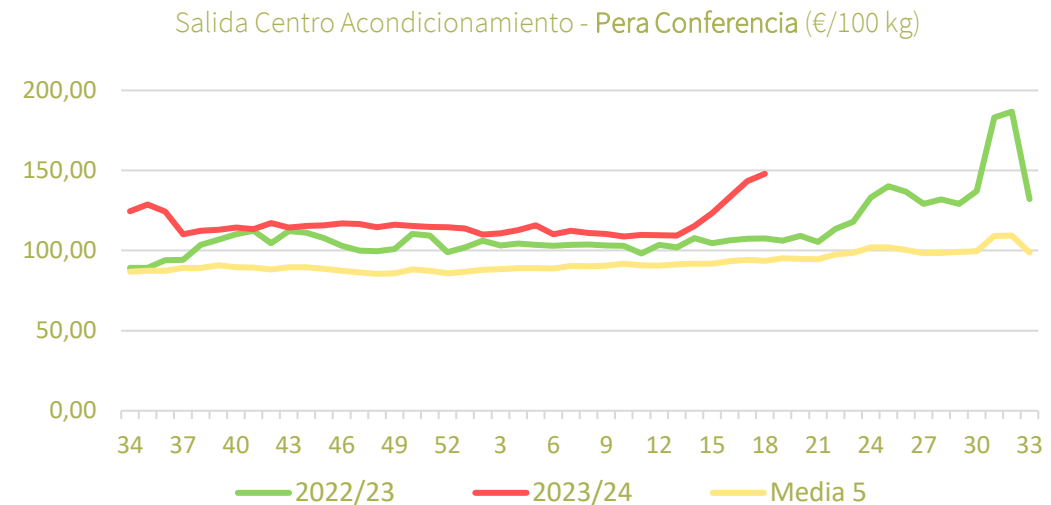
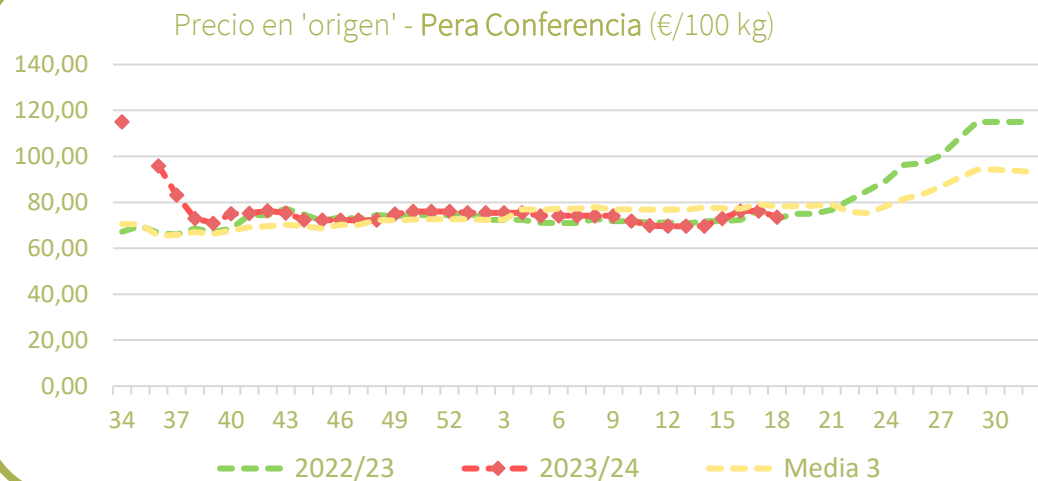




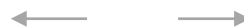
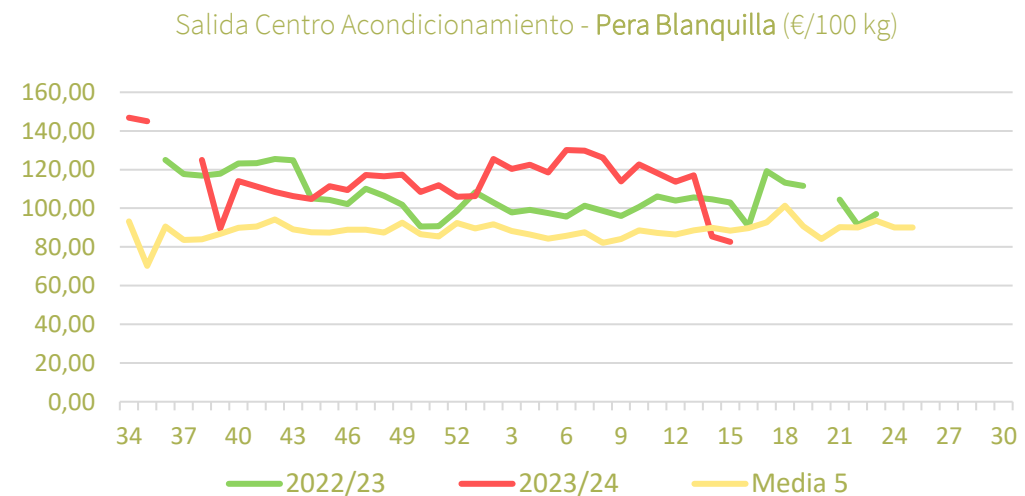
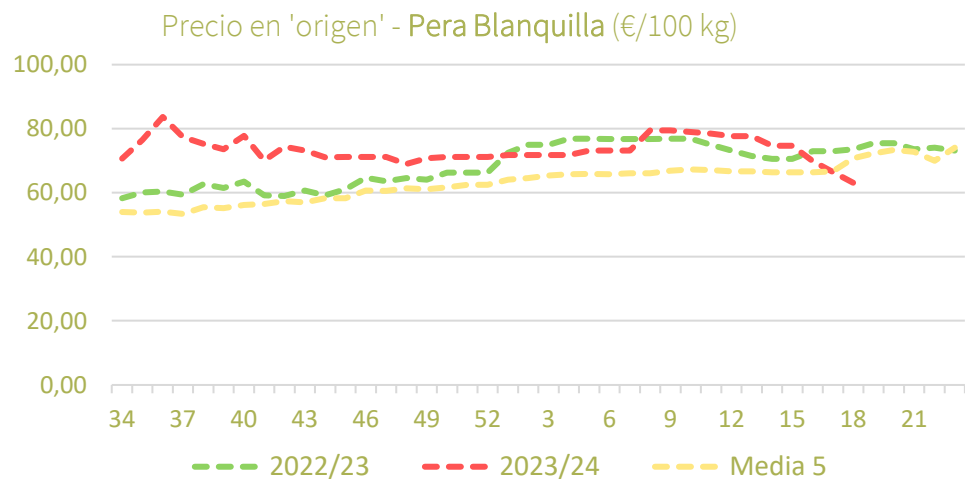
Inicio

Frutas de pepita

Precios medios nacionales:



Precios medios nacionales:





Resumen semanal:

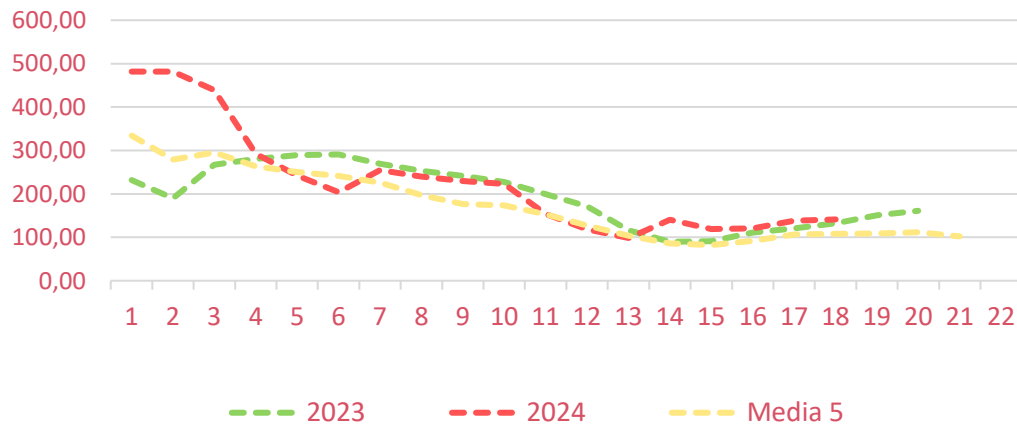
- **FRESA/FRESÓN:** las cotizaciones repuntan tanto en la posición más próxima al agricultor (+1,8%) como a salida de central (+4,7%) ante la reducción de oferta de una campaña que se acerca a su recta final. En origen el precio se sitúa por encima de la media en un 30,8%, mientras que a salida de central se encuentra superior en un 24,5%.
- **FRAMBUESA:** cuarta semana consecutiva en retroceso, en esta ocasión con un fuerte descenso del 16% en la semana de máxima producción. Sin embargo, mantiene un precio superior al de la media semanal un 13,6%.
- **ARÁNDANO:** vuelve a descender por octava semana seguida ante la entrada de más volúmenes en el mercado y se acerca a su periodo de máxima producción. La cotización se sitúa superior a la media un 6,5%.

PRECIOS SEMANA 18/2024 del 29 de ABR al 05 de MAY de 2024

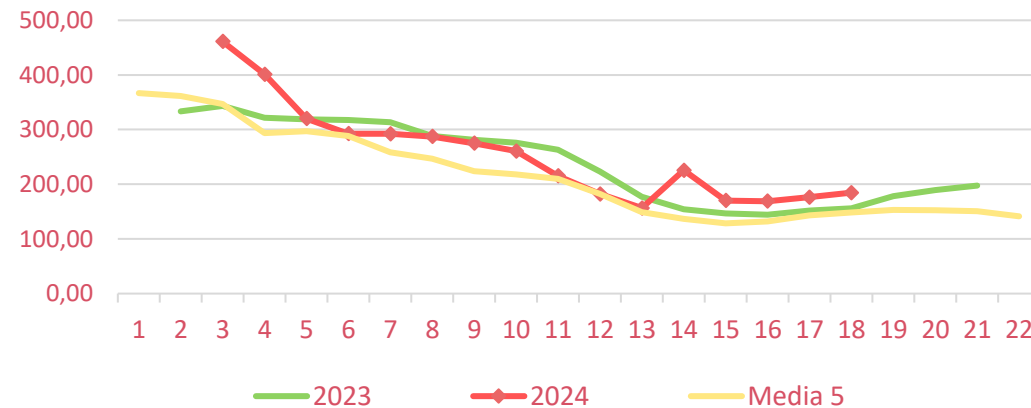
Productos	Origen (€/100kg)			Salida central Acondicionamiento (€/100kg)		
	Sem. Actual	Sem. Anterior (%)	Media 5 (%)	Sem. Actual	Sem. Anterior (%)	Media 5 (%)
Fresa	140,78	1,8%	30,8%	184,58	4,7%	24,5%
Frambuesa	593,00	-16,0%	13,6%			
Arándano	349,00	-0,6%	6,5%			

Precios medios nacionales:

Precio en 'origen' - FRESA (€/100 kg)



Salida central acondicionamiento - FRESA (€/100 kg)



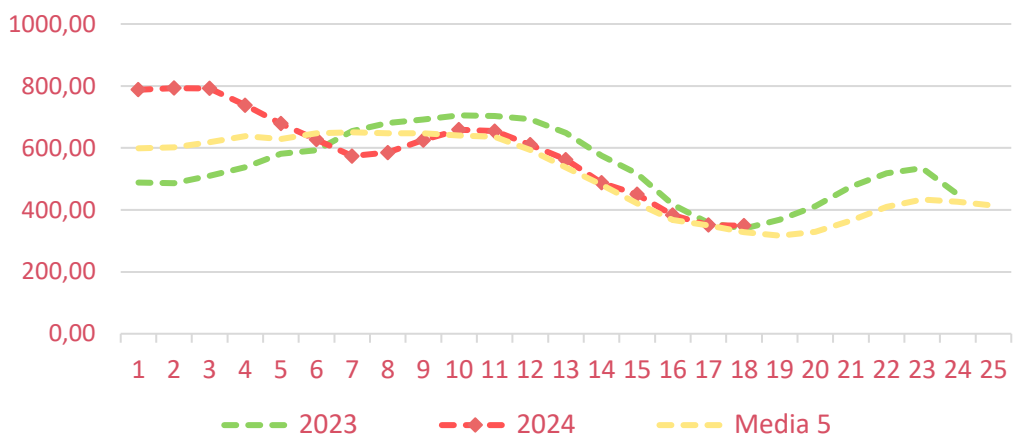


Inicio

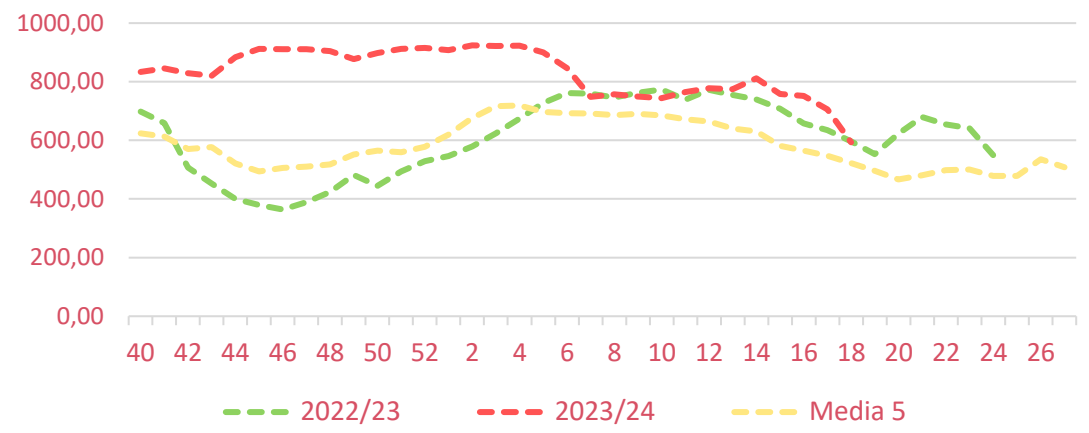
Frutos rojos

Precios medios nacionales:

Precio al agricultor - ARÁNDANO (€/100 kg)



Precio al agricultor - FRAMBUESA (€/100 kg)





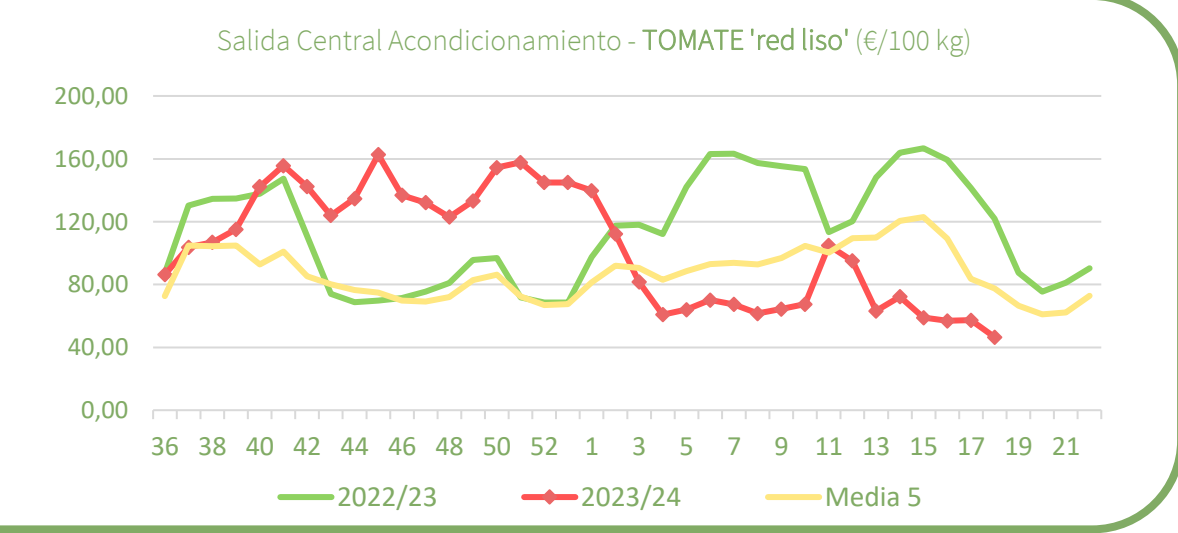
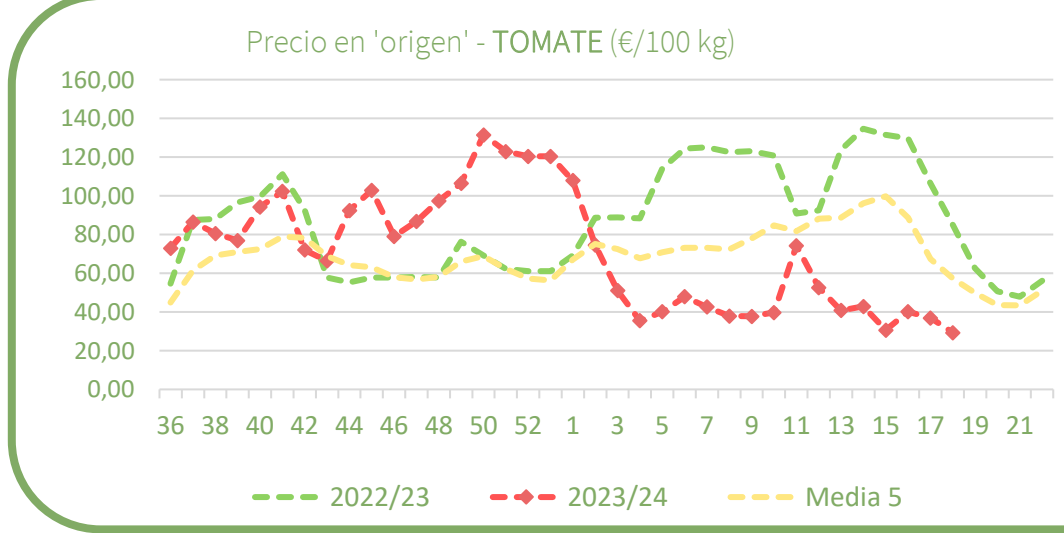
Resumen semanal:

- TOMATE 'redondo liso':** nuevo descenso en origen (-20,5%) que también se registra a salida de central (-18,8%), situando el valor de las cotizaciones notablemente por debajo de la media semanal en ambos casos (-48,9% y -40% respectivamente). *Precio medio de campaña en origen: 70,58 €/100 kg (-2,3% vs media).*
- BERENJENA:** vuelve a repuntar tanto en origen (+15,1%) como a salida de central (+58%). Los precios esta semana se sitúan de forma destacada por encima de los medios en origen (+57,6%) y a salida de central (+96,4%) *Precio medio campaña en origen: 45,01 €/100 kg (-19,9% vs media).*
- CALABACÍN:** nuevo repunte en origen (+10,3%), pero retrocede a salida de central un 4%. Los precios, sin embargo, se sitúan marcadamente por encima de la media de las últimas campañas para esta semana en ambas posiciones (+115% y +129,4% respectivamente). *Precio medio de campaña en origen: 58,01 €/100 kg (+2,5% vs media).*
- PEPINO:** ligero repunte en origen para todos los tipos y variedades (+2,2%), mayor a salida de central (+24,6%) para las variedades lisas. Los precios registran valores superiores a la media de las últimas campañas en ambas posiciones. *Precio medio de campaña en origen: 60,34 €/100 kg (+19,7% vs media).*
- PIMIENTO:** se frenan los descensos de las últimas cuatro semanas en origen para el pimiento italiano con un repunte del 8,3%, situándose un 23,3% por encima de la media. A salida de central para el conjunto de variedades nuevo incremento del 10,2%, con un valor muy similar a la media semanal. *Precio medio de campaña en origen: 86,59 €/100 kg (+6,4% vs media 5).*

Productos	Origen (€/100kg)			Salida central Acondicionamiento (€/100kg)		
	Sem. Actual	Sem. Anterior (%)	Media 5 (%)	Sem. Actual	Sem. Anterior (%)	Media 5 (%)
Tomate 'red liso'	29,32	-20,5%	-48,9%	46,56	-18,8%	-40,0%
Berenjena	56,11	15,1%	57,6%	104,20	58,0%	96,4%
Calabacín	47,57	10,3%	115,1%	71,28	-3,9%	129,4%
Pepino*	39,99	2,2%	72,6%	94,42	24,6%	145,1%
Pimiento**	73,48	8,3%	23,3%	127,86	10,2%	1,4%

*En el caso del pepino a salida de central sólo se contemplan variedades lisas, mientras en origen se incluyen todos los tipos y variedades.
 ** En el pimiento a salida central de acondicionamiento se recogen precios de todos los tipos y variedades, mientras en origen sólo refleja precios del pimiento verde italiano.

Precios medios nacionales:

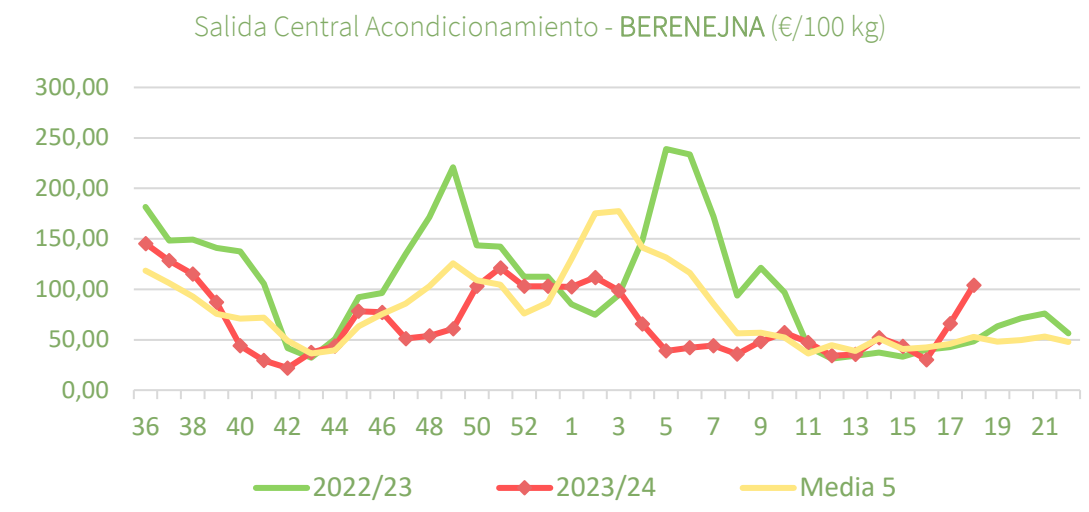
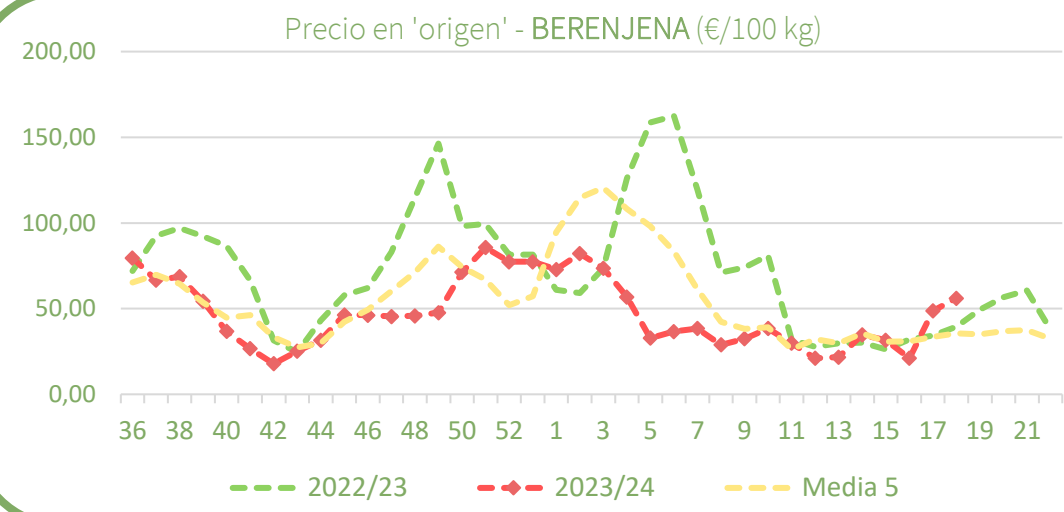




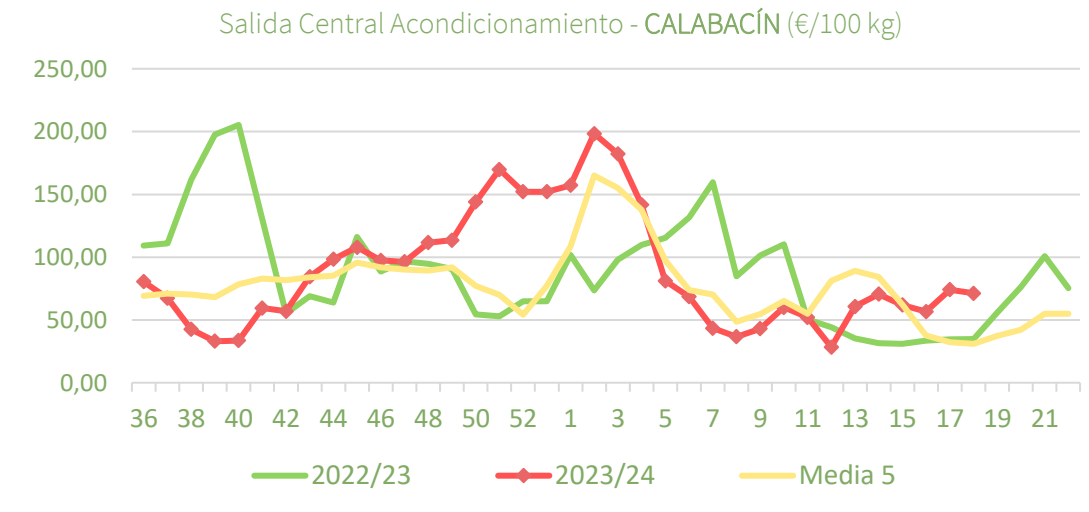
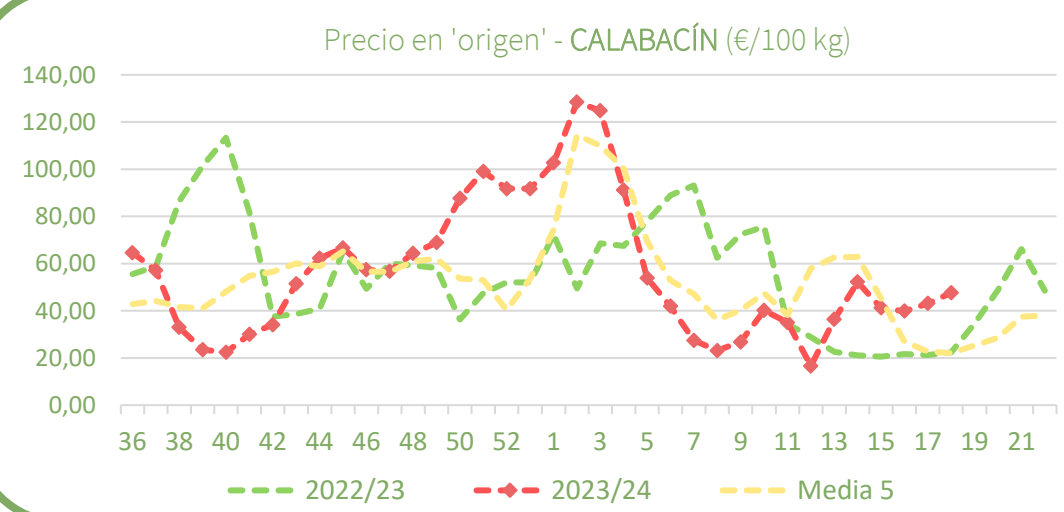
Inicio

Hortalizas de invernadero

Precios medios nacionales:

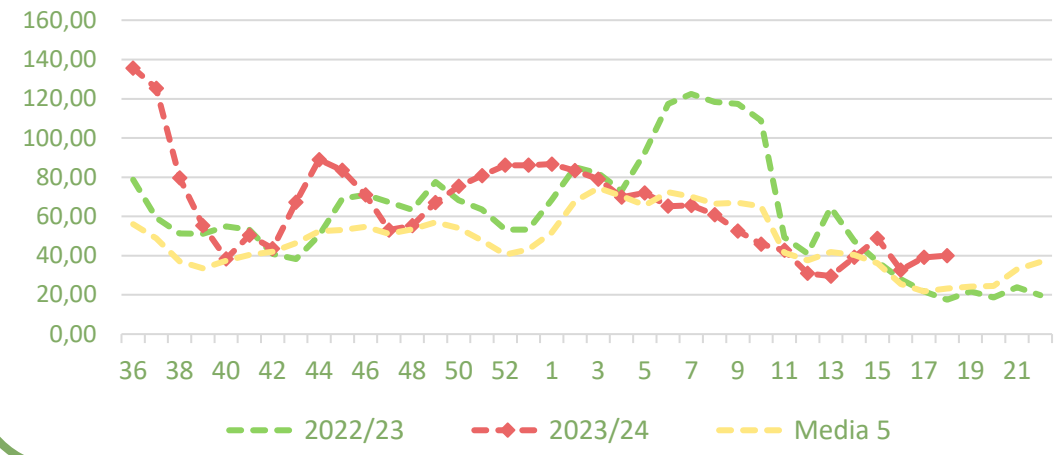


Precios medios nacionales:

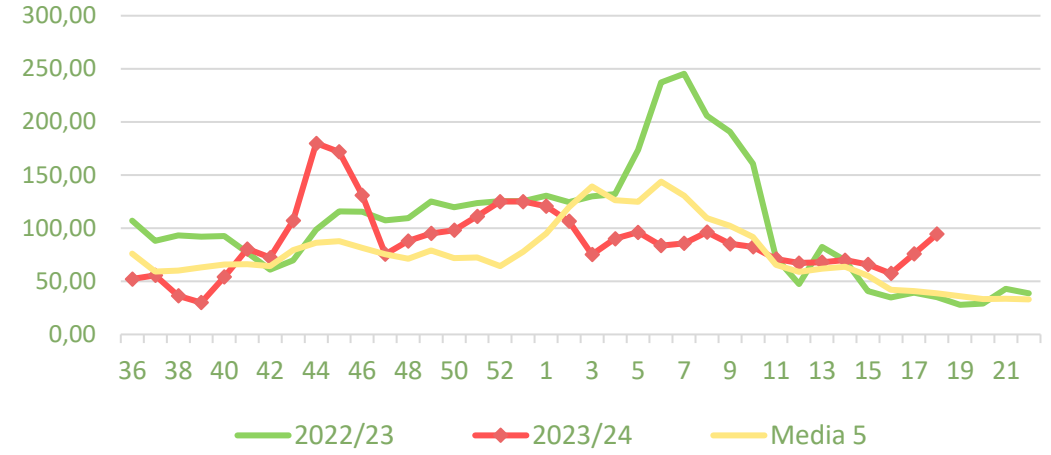


Precios medios nacionales:

Precio en 'origen' - PEPINO (€/100 kg)

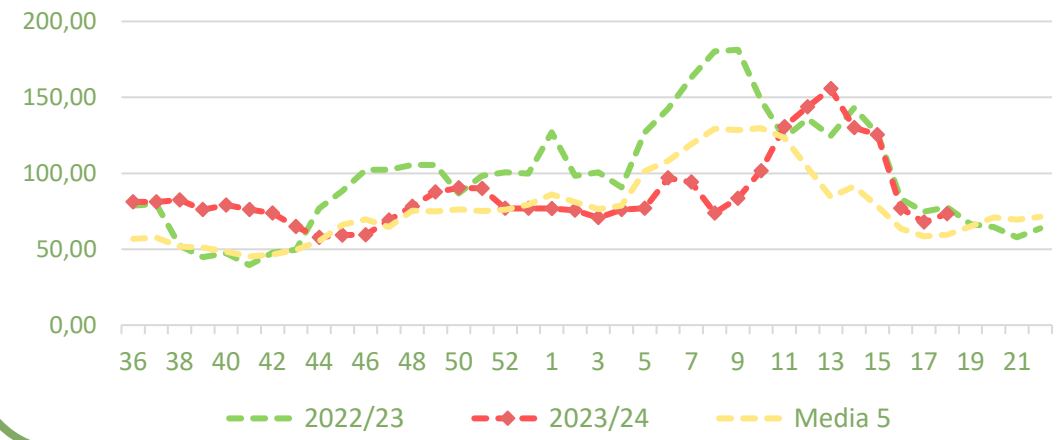


Salida Central Acondicionamiento - PEPINO (€/100 kg)

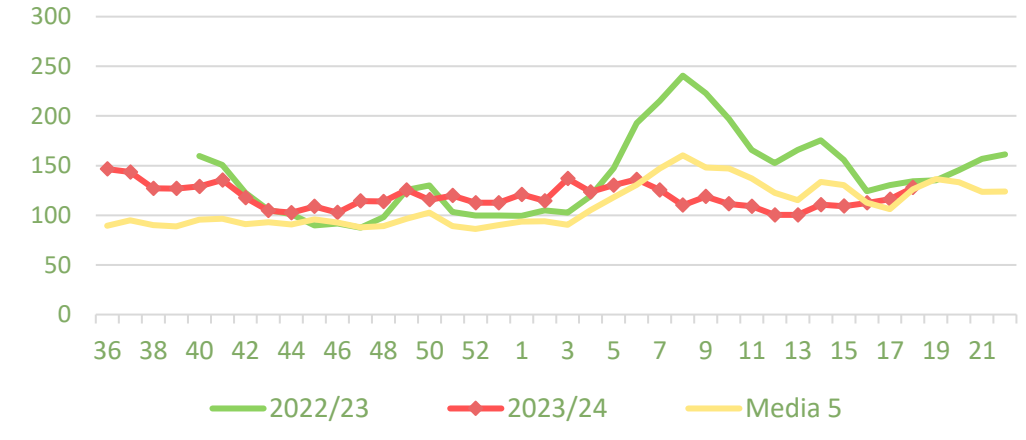


Precios medios nacionales:

Precio en 'origen' - PIMIENTO (€/100 kg)



Salida Central Acondicionamiento - PIMIENTO (€/100 kg)





Resumen semanal:

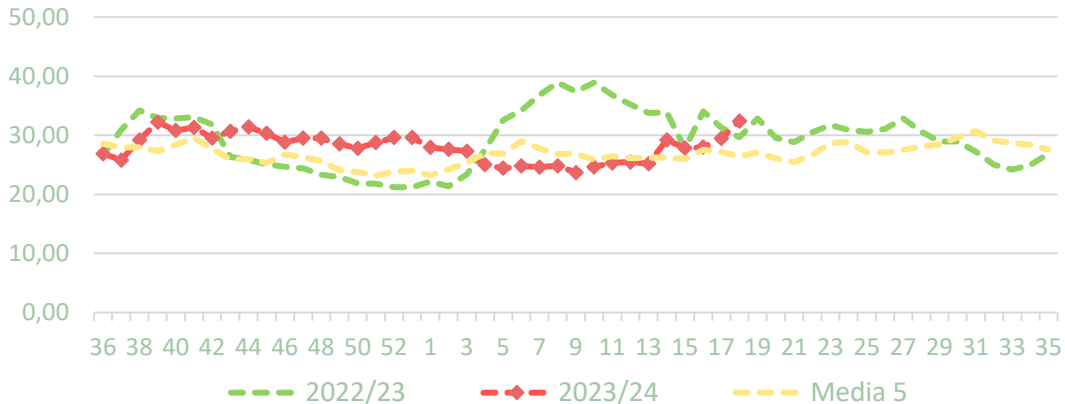
- **LECHUGA:** la variedad 'romana' en origen registra un nuevo incremento del 9,9%, superando del precio medio semanal en un 22,3%. A salida de central para el conjunto de variedades y tipos comerciales, también repunta un 16,8%. Las cotizaciones a salida de central se sitúan por encima de la media en un 34,3% para la semana actual. *Precio medio de campaña en origen: 27,94 €/100 kg (+6,9% vs media).*
- **BRÓCOLI:** continúan los incrementos en origen (+16,5%) y en menor medida, a salida de central (+11,3%), situándose las cotizaciones de esta semana por debajo de la media de forma notable. *Precio medio de campaña en origen: 74,62 €/100 kg (+22,1% vs media).*
- **COLIFLOR:** tras el ligero descenso de la pasada semana, vuelve incrementarse en origen un 14,7%, mientras que a salida de central repite apreciación del 19,7%. Cotizaciones que superan a la media semanal en origen en un 19,5% y a salida de central en un 31,3%. *Precio medio de campaña en origen: 79,99 €/100 kg (+44,5% vs media).*
- **ALCACHOFA:** ligero repunte en origen del 1,6% y leve retroceso a salida de central (-0,9%) Los precios a estas alturas de campaña superan la media en la posición de origen (+60%) y a salida de central (+16,7%). *Precio medio de campaña en origen: 170,66 €/100 kg (+55,5% vs media).*

Productos	Origen (€/100kg)			Salida central Acondicionamiento (€/100kg)		
	Sem. Actual	Sem. Anterior (%)	Media 5 (%)	Sem. Actual	Sem. Anterior (%)	Media 5 (%)
Lechuga*	32,40	9,9%	22,3%	116,56	16,8%	34,3%
Brócoli**	45,67	16,5%	-41,9%	68,86	11,3%	-40,8%
Coliflor	66,28	14,7%	19,5%	109,48	19,7%	31,3%
Alcachofa**	86,11	1,6%	59,8%	88,00	-0,9%	16,7%

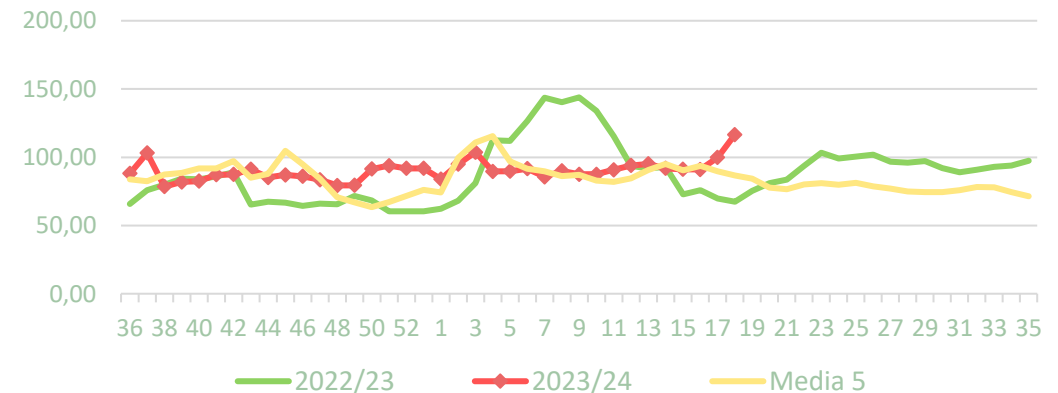
*Para lechuga en origen el dato se refiere a la variedad romana (€/100 ud) mientras a la salida de central de acondicionamiento el dato hace referencia al conjunto de tipos y variedades comerciales (€/100 kg de peso neto).
 **Para brócoli y alcachofa, el precio a salida de central corresponde al mercado de Murcia

Precios medios nacionales:

Precio en 'origen' - LECHUGA 'romana' (€/100 ud)

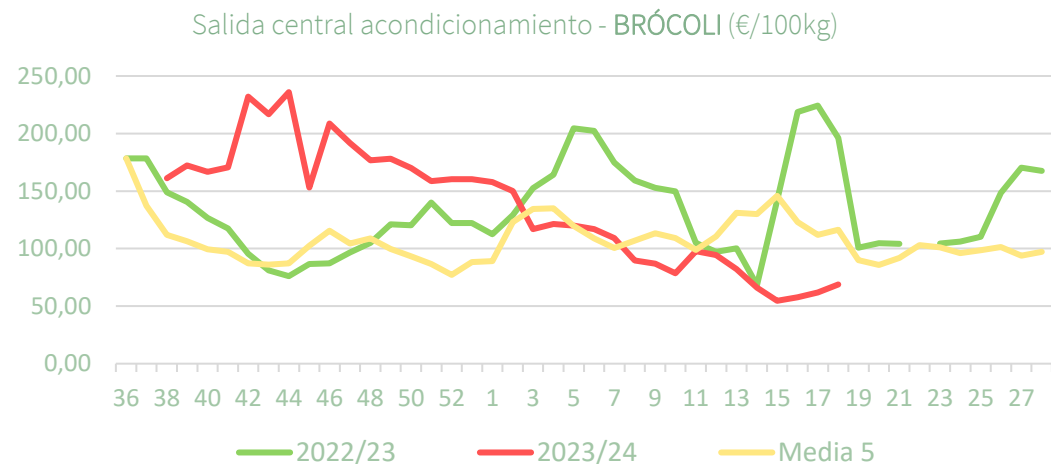
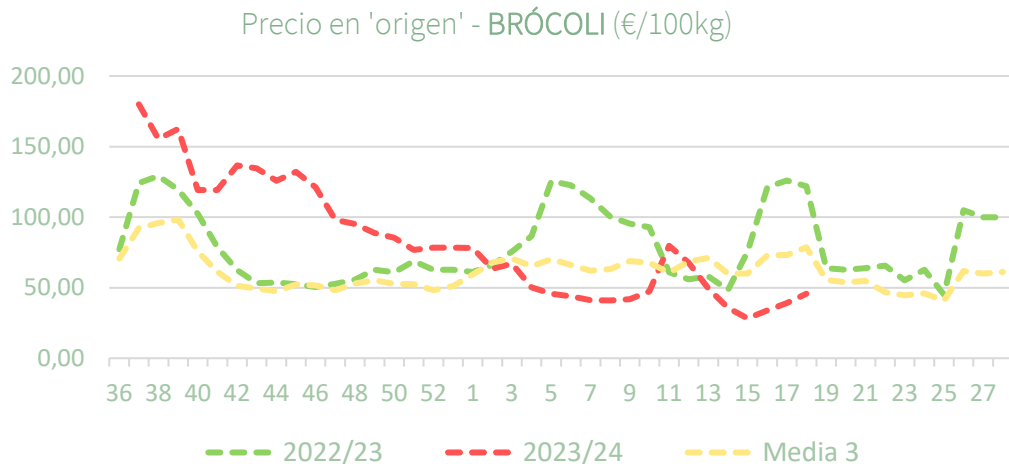


Salida central acondicionamiento - LECHUGA (€/100kg)

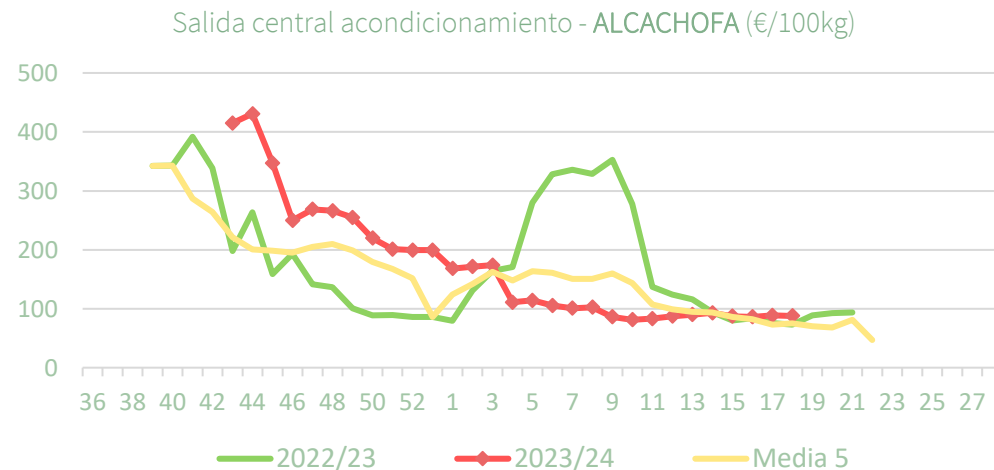
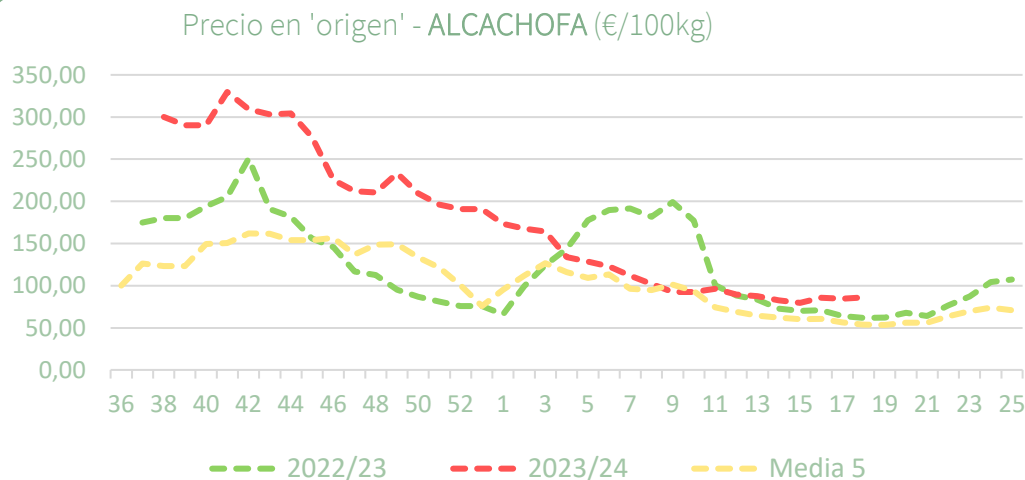




Precios medios nacionales:



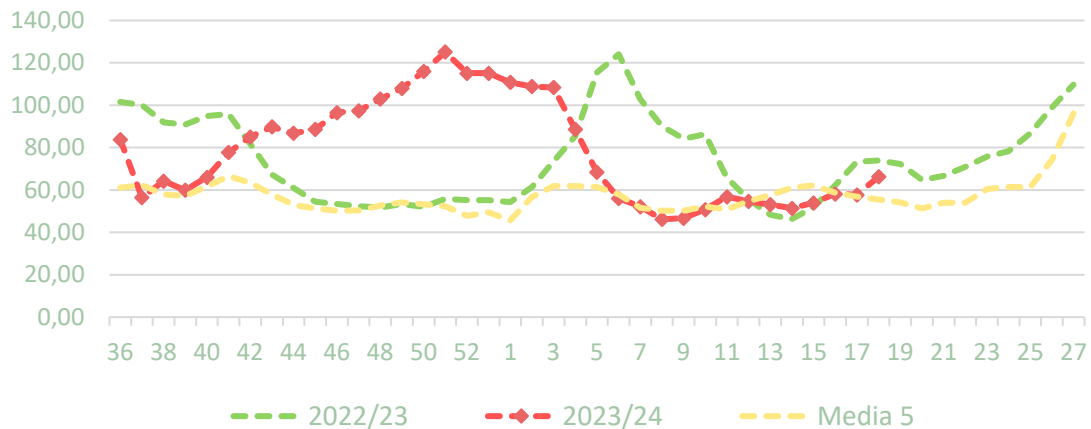
Precios medios nacionales:



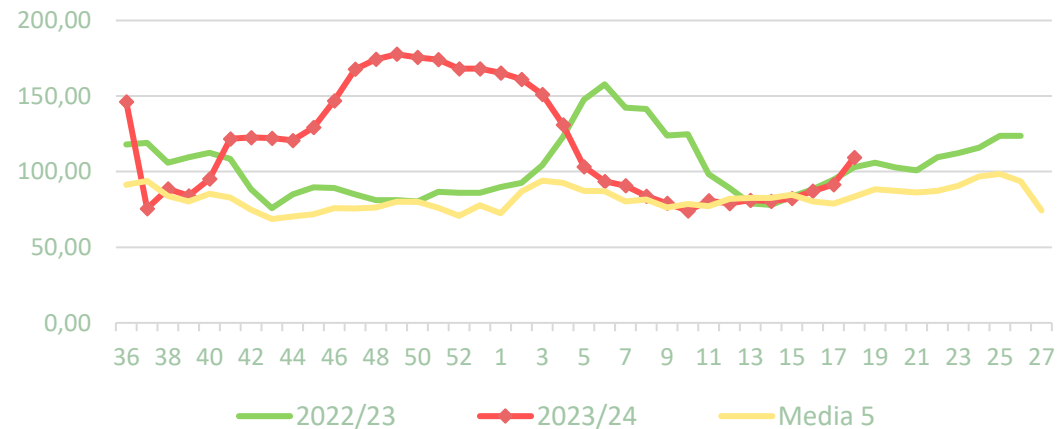


Precios medios nacionales:

Precio en 'origen' - COLIFLOR (€/100kg)



Salida central acondicionamiento - COLIFLOR (€/100kg)





Inicio

Melón y sandía

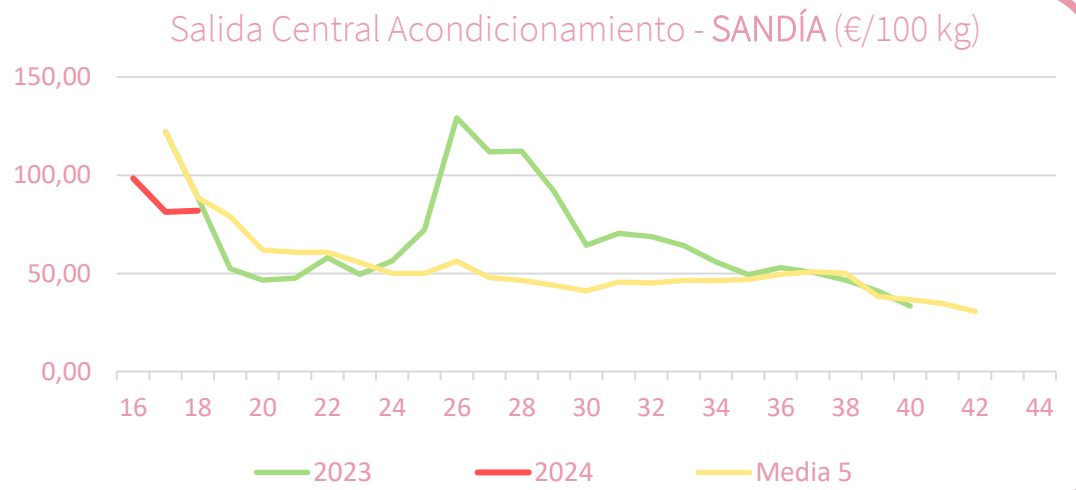
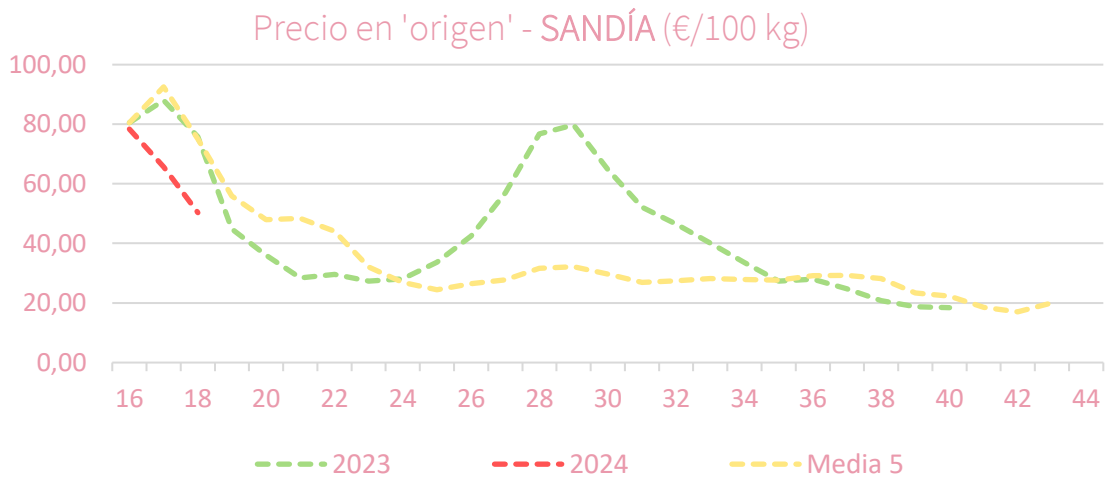
Resumen semanal:

- **MELÓN:** inicio de las cotizaciones de la nueva campaña ligeramente por debajo de la media de anteriores campañas en el inicio (-4,3%).
- **SANDÍA:** igualmente comienzan las cotizaciones para sandía con unos valores notablemente por debajo de campañas anteriores en la posición de origen (-32,9%).

PRECIOS SEMANA 18/2024 del 29 de ABR al 05 de MAY de 2024

Productos	Origen (€/100kg)			Salida central Acondicionamiento (€/100kg)		
	Sem. Actual	Sem. Anterior (%)	Media 5 (%)	Sem. Actual	Sem. Anterior (%)	Media 5 (%)
Melón	110,00	-8,3%	-4,3%			
Sandía	50,33	-23,4%	-32,9%	81,89	0,8%	-7,5%

Precios medios nacionales:



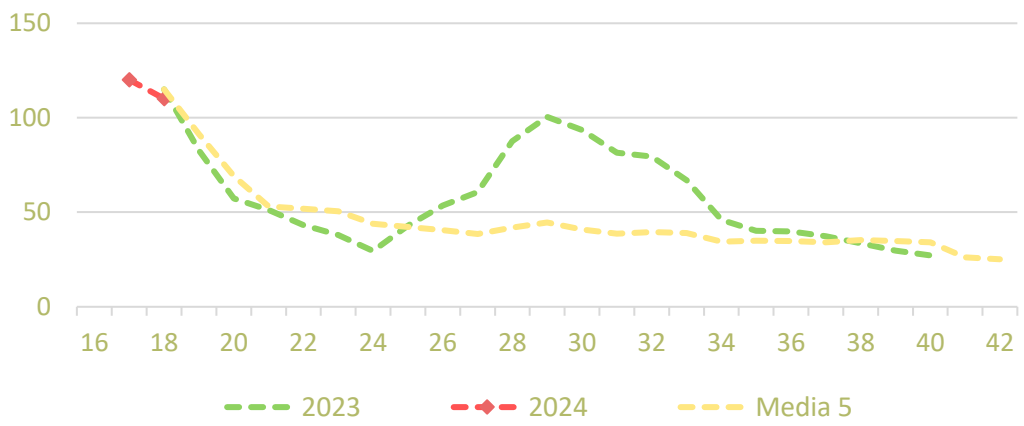


Inicio

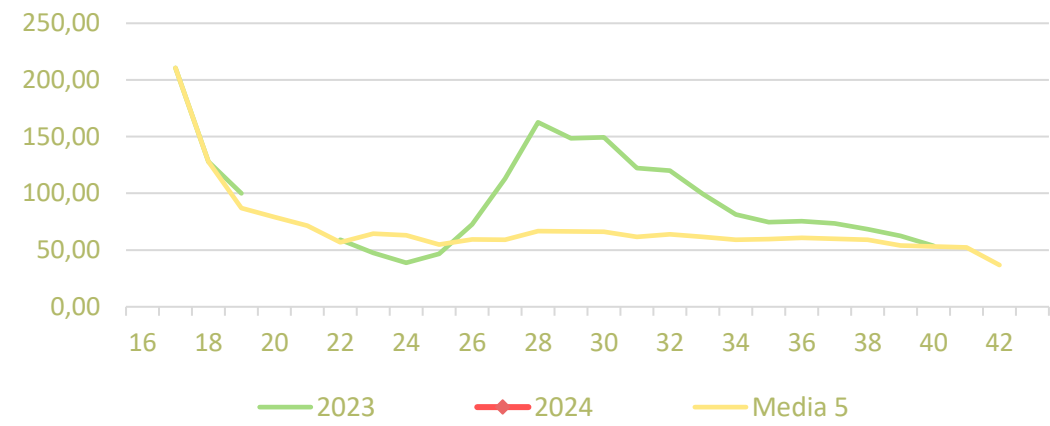
Melón y sandía

Precios medios nacionales:

Precio en 'origen' - MELÓN 'piel de sapo' (€/100 kg)



Salida Central Acondicionamiento - MELÓN (€/100 kg)





Resumen semanal:

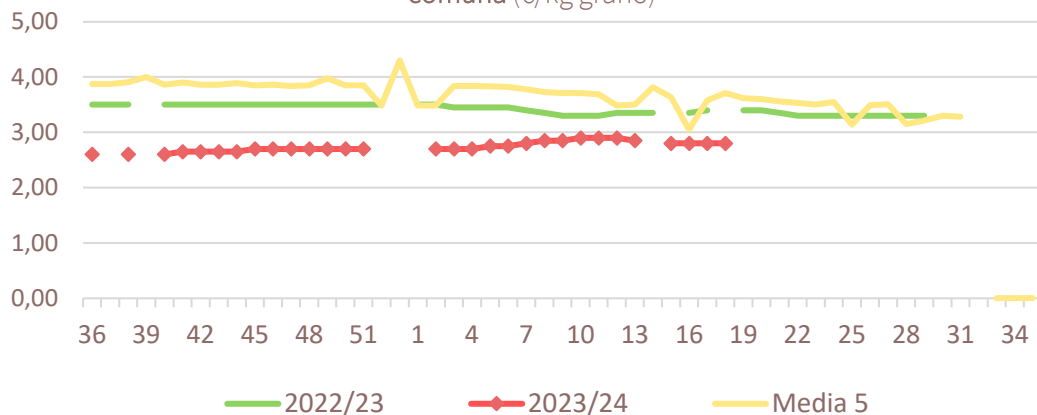
- **ALMENDRA:** Sin cambios esta semana en Lonja de Reus y en la Lonja de Albacete
- **AVELLANA:** por segunda semana consecutiva se incrementa en un 1,6% las cotizaciones en origen para la variedad 'corriente' en la Lonja de Reus.
- **PISTACHO:** sin cambios esta semana.

PRECIOS SEMANA 18/2024 del 29 de ABR al 05 de MAY de 2024

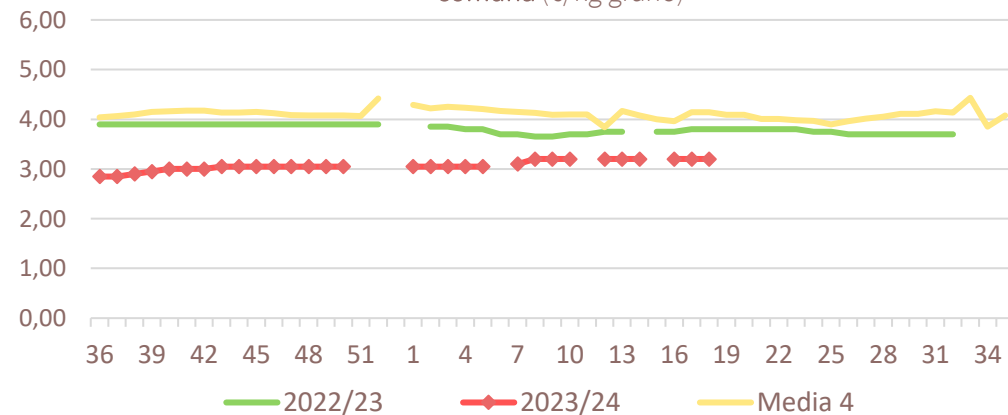
Productos		Salida Central Acondicionamiento – Lonja de Reus (€/kg grano)			Salida central Acondicionamiento – Lonja de Albacete (€/kg grano)		
		Sem. Actual	Sem. Anterior (%)	Media 5 (%)	Sem. Actual	Sem. Anterior (%)	Media 5 (%)
Almendra	Comuna	2,80	0,0%	-24,5%	3,20	0,0%	-22,7%
	Largueta	3,90	0,0%	-15,2%	4,25	0,0%	-21,3%
	Marcona	4,85	0,0%	-19,4%	5,45	0,0%	-19,4%
	Guara	3,00	0,0%		3,30	0,0%	-22,4%
	'ecológico'	4,85	0,0%	-31,7%	5,25	0,0%	-30,0%
Avellana 'corriente'		4,23	1,6%	18,7%			
Pistacho (kerman 20/22)		4,75	0,0%	20,3%	7,90	0,0%	

Precios medios nacionales:

Salida Central Acondicionamiento - Lonja de Reus - ALMENDRA comuna (€/kg grano)



Salida Central Acondicionamiento - Lonja de Albacete - ALMENDRA comuna (€/kg grano)



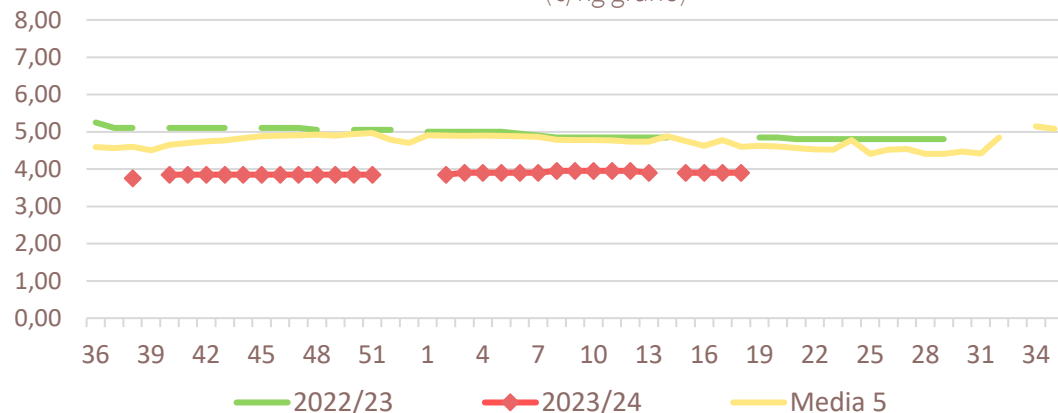


Inicio

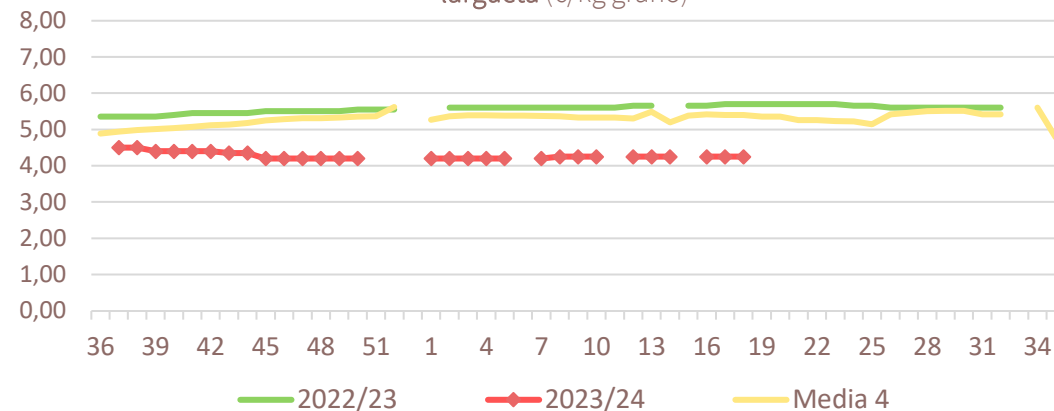
Frutos secos

Precios medios nacionales:

Salida Central Acondicionamiento - Lonja de Reus - ALMENDRA largueta (€/kg grano)

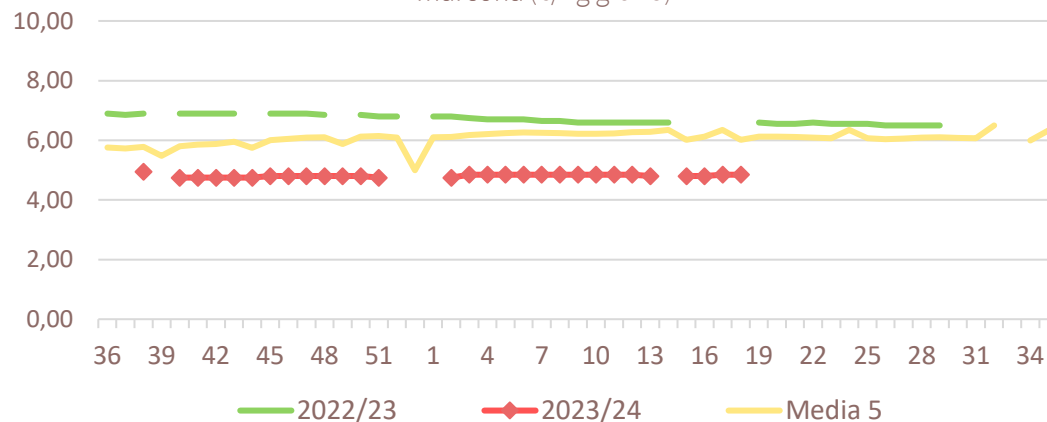


Salida Central Acondicionamiento - Lonja de Albacete - ALMENDRA largueta (€/kg grano)

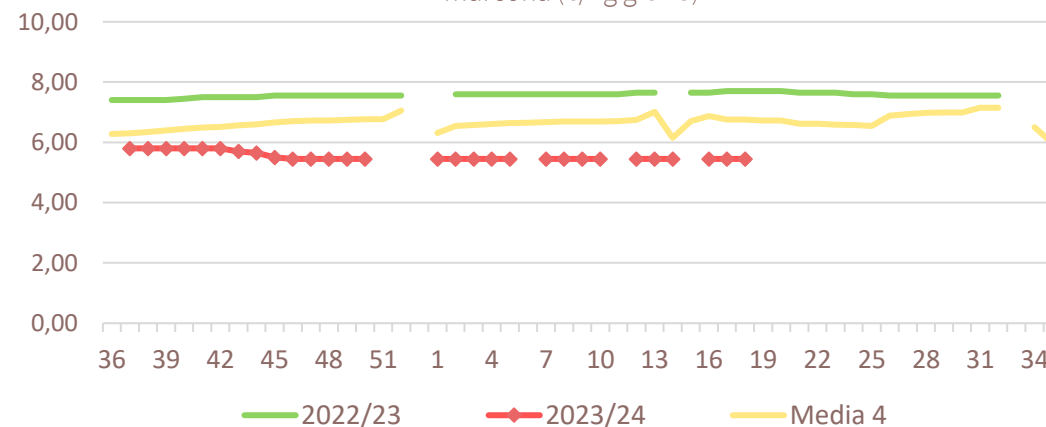


Precios medios nacionales:

Salida Central Acondicionamiento - Lonja de Reus - ALMENDRA marcona (€/kg grano)



Salida Central Acondicionamiento - Lonja de Albacete - ALMENDRA marcona (€/kg grano)



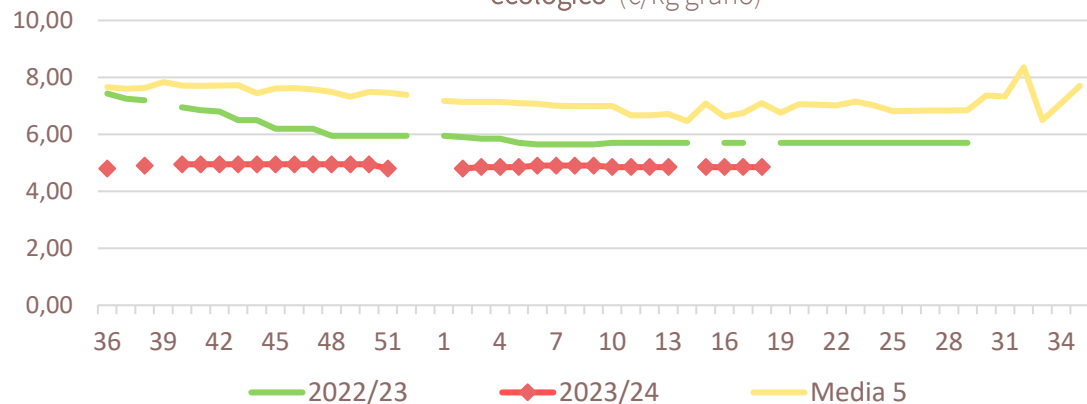


Inicio

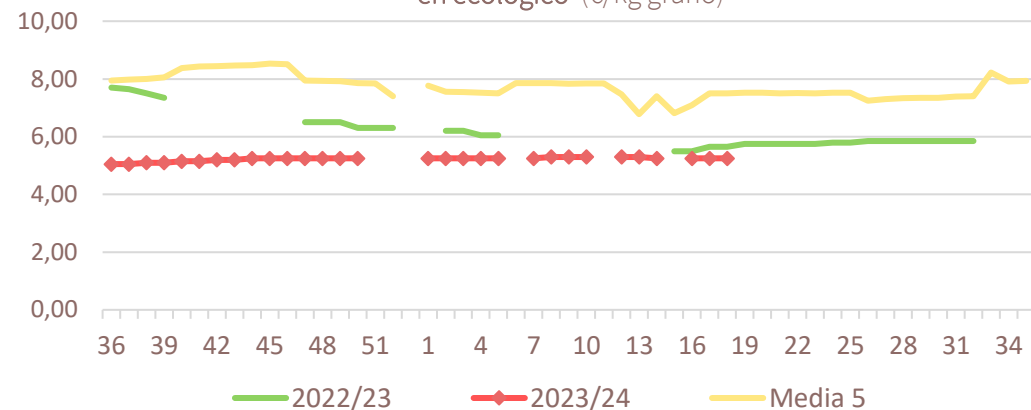
Frutos secos

Precios medios nacionales:

Salida Central Acondicionamiento - Lonja de Reus - ALMENDRA 'en ecológico' (€/kg grano)

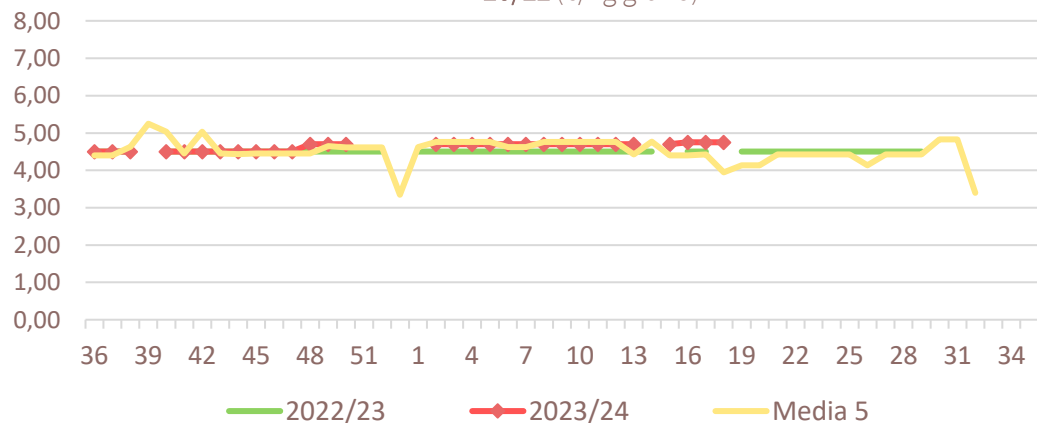


Salida Central Acondicionamiento - Lonja de Albacete - ALMENDRA 'en ecológico' (€/kg grano)

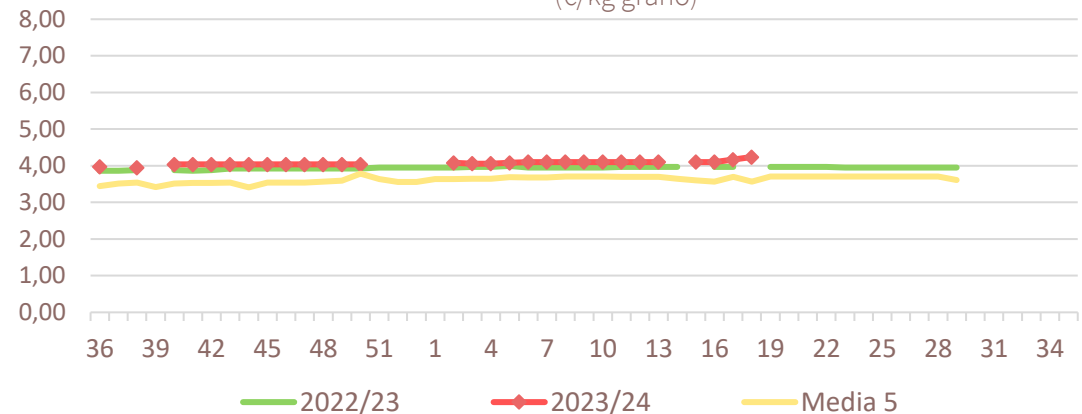


Precios medios nacionales:

Salida Central Acondicionamiento - Lonja de Reus - PISTACHO kerman 20/22 (€/kg grano)



Salida Central Acondicionamiento - Lonja de Reus - AVELLANA 'corriente' (€/kg grano)





Resumen semanal:

- **PLÁTANO:** ligero retroceso del 1% esta semana, manteniendo un valor significativamente superior al habitual para esta primera parte del año (+140%). haciéndose presente en la oferta la incidencia de la meteorología adversa en las Islas Canarias en semanas pasadas.
- **PATATA:** retroceso del 6,1%, manteniéndose el valor un 41,2% por encima de la media y acercándose al precio de la pasada campaña.

Productos	Origen (€/100kg)		
	Sem. Actual	Sem. Anterior (%)	Media 5 (%)
Plátano	97,97	-0,9%	140,0%
Patata	71,83	-6,1%	41,2%

Precios medios nacionales:

