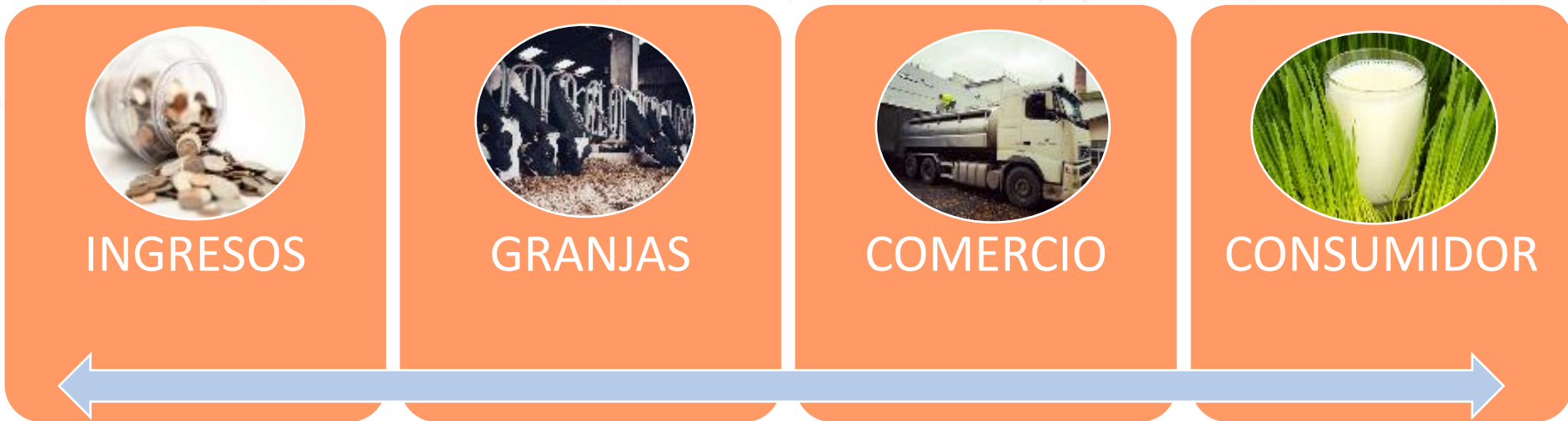




Análisis comparativa internacional

Resultados preliminares 2022

Importancia del sector lácteo mundial a día de hoy



**> 200 BILLONES
DE \$ POR VENTAS**

- 116 billones de granjas
- 3 vacas/granja
- 2,5 t/vaca/año

**800 billones de \$
por venta de
productos lácteos**

**> 7 billones de personas
consumen 1 vas de
leche al día**

El sector lácteo mundial en 2030 vs 2020 (estimaciones de IFCN)



9 billones de personas aprox
Incremento del +9%



Leche consumida
+8% mayor = +18% demanda



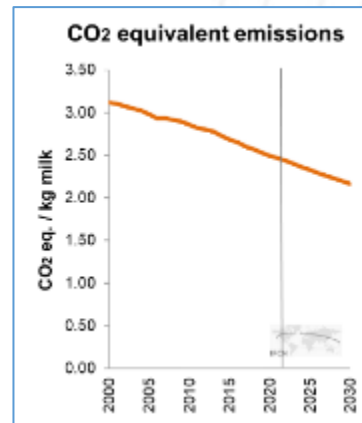
Productos lácteos comercializados*
+4% de aumento *internacional



362 millones de vacas
-2% de cabezas de ganado



Emisiones CO2
-13% menos



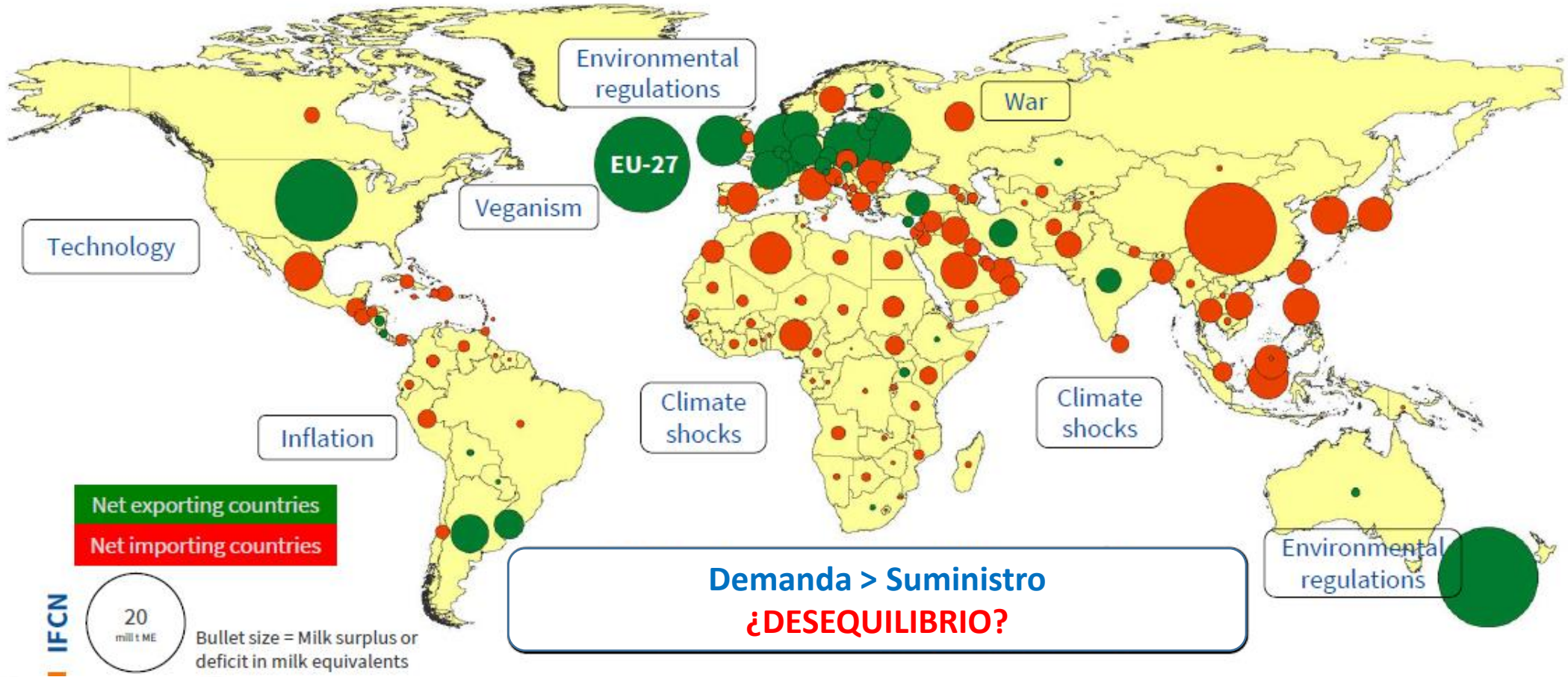
+ 17% más de leche

+ Producción
+ Consumo

+163 mill t leche SCM



El sector lácteo en 2030 vs 2020 (estimaciones de IFCN)



Estado de la red IFCN en 2023

ES130S (95-AND);
ES105NW (65-GAL);
ES238NW (150-GAL);
ES95CN (80-CYL).

DE-30S
DE-154N
DE-700E
DE 1200E

US-1000
US-3000

US-80WI
US-500WI

KE-2
KE-10

BR-34S
BR-111S

IN-2HA
IN-20HA

CN-289
CN-2250

NZ-397
NZ-1194

99 % Producción mundial de leche

Recogida por 125 países

Análisis de las granjas de leche

178 tipos de granjas

54 países representantes

90 % de la producción mundial

Comparación de granjas

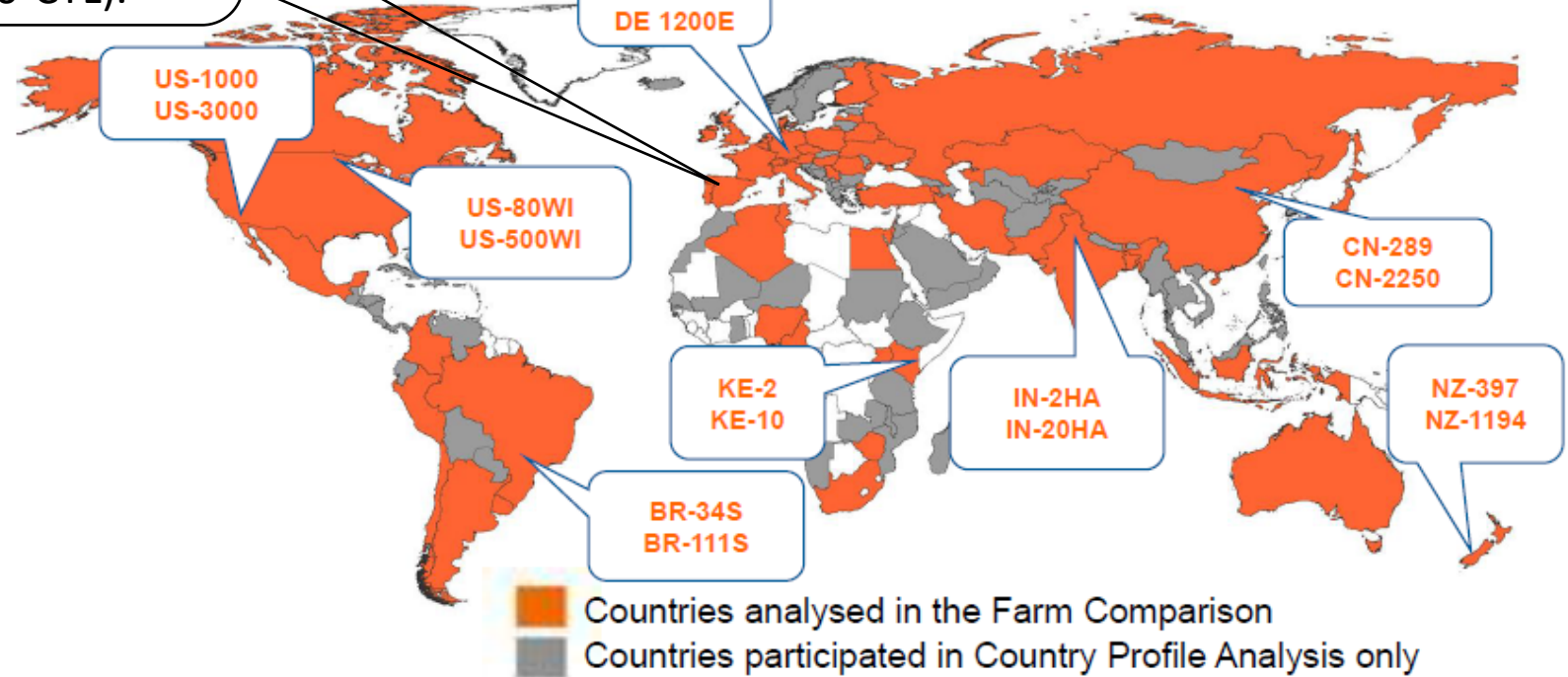
Más de 300 variables/granja

Factores económicos

Factores ambientales

Factores sociales

Bienestar animal

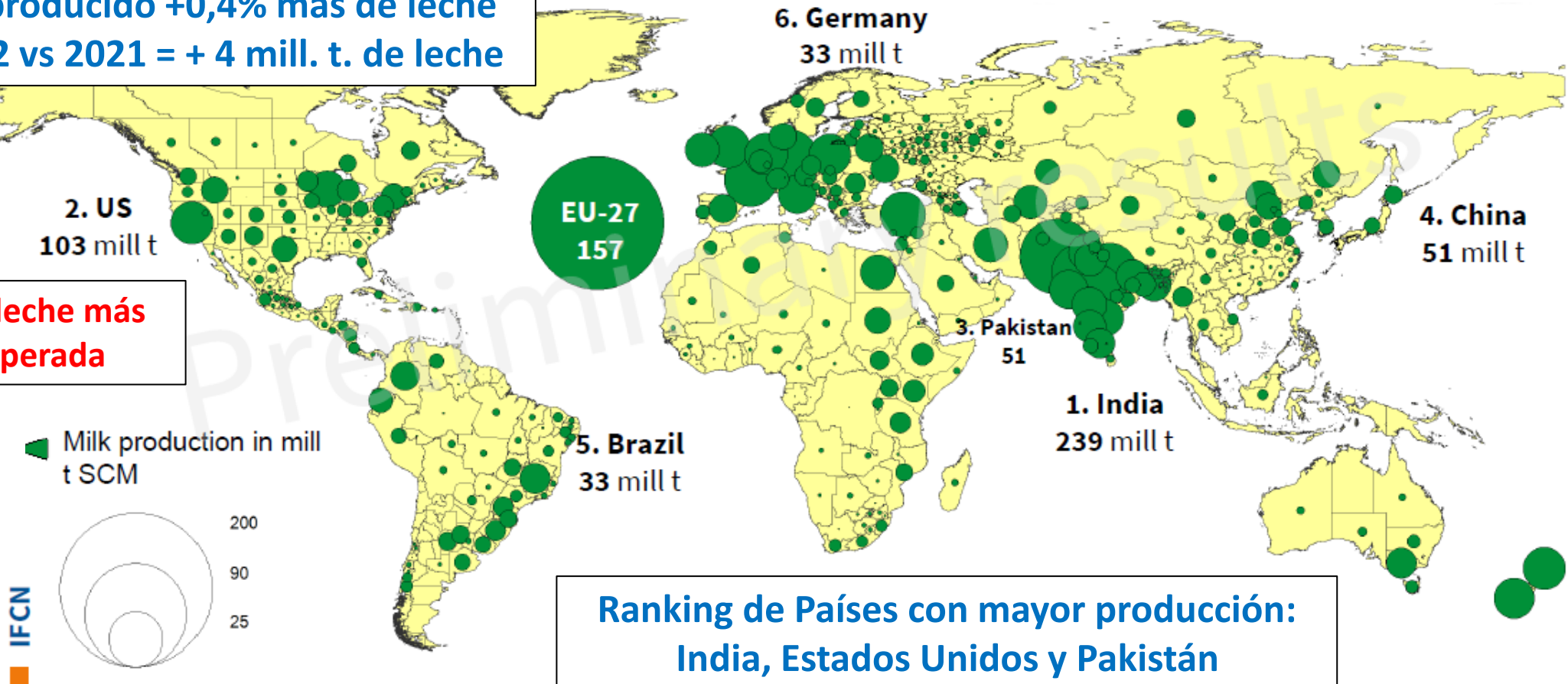


Producción leche por países (millones de toneladas), 2022

Se ha producido +0,4% más de leche en 2022 vs 2021 = + 4 mill. t. de leche

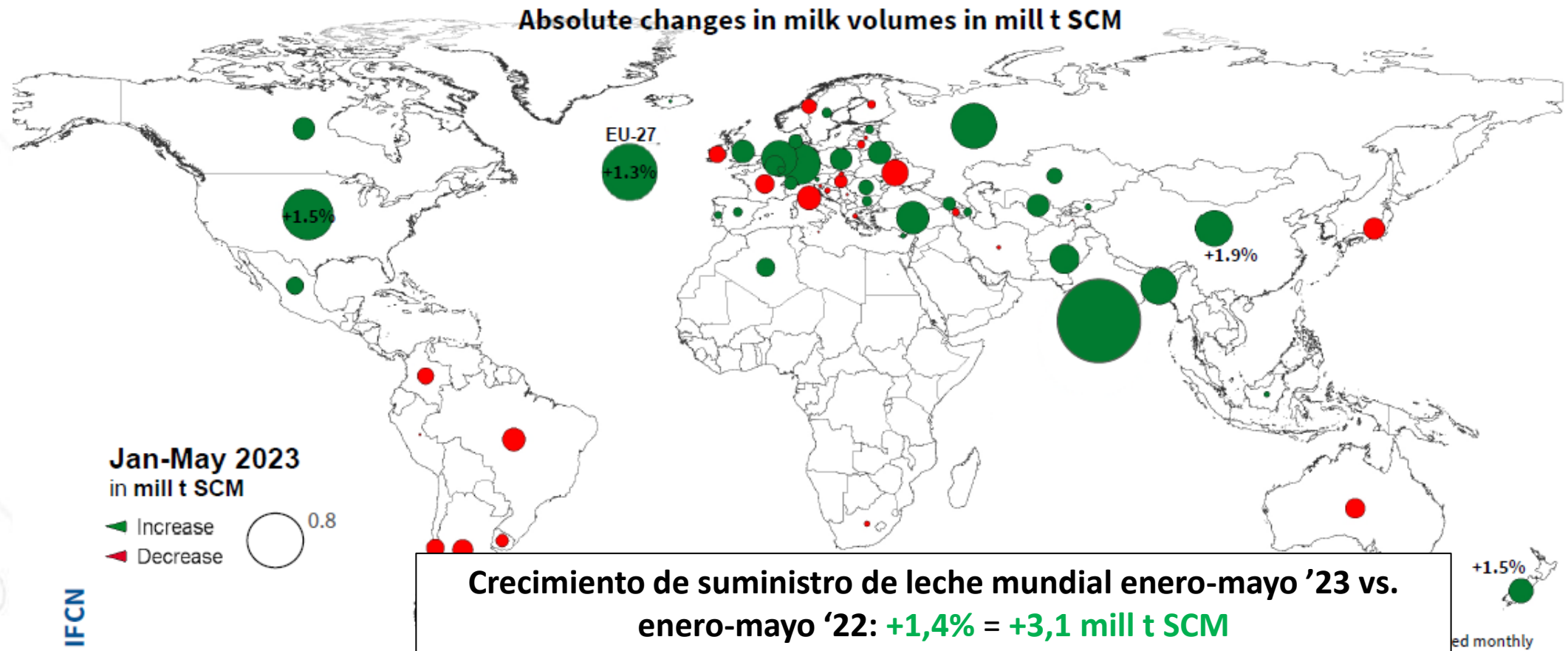
Producción de leche más baja de lo esperada

[Inflación](#)
[Suministro interrumpido](#)
[Condiciones climáticas](#)

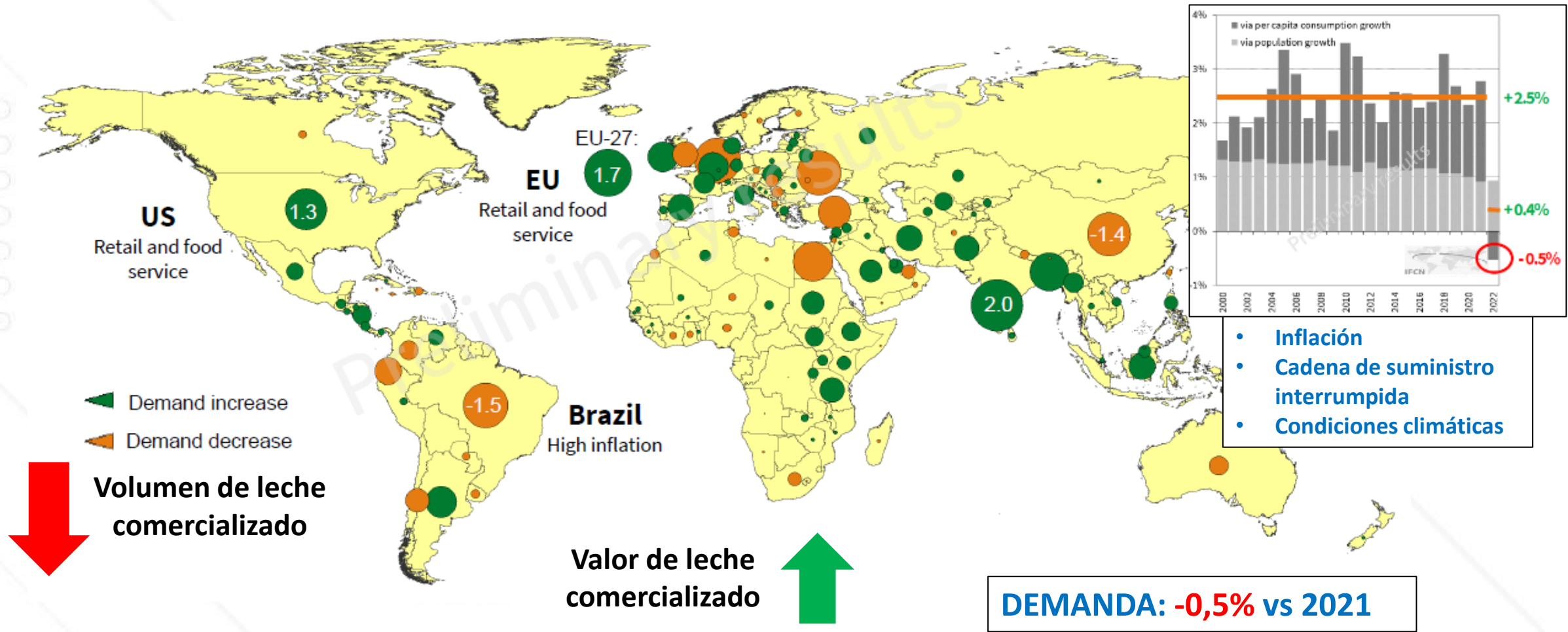


Ranking de Países con mayor producción:
India, Estados Unidos y Pakistán

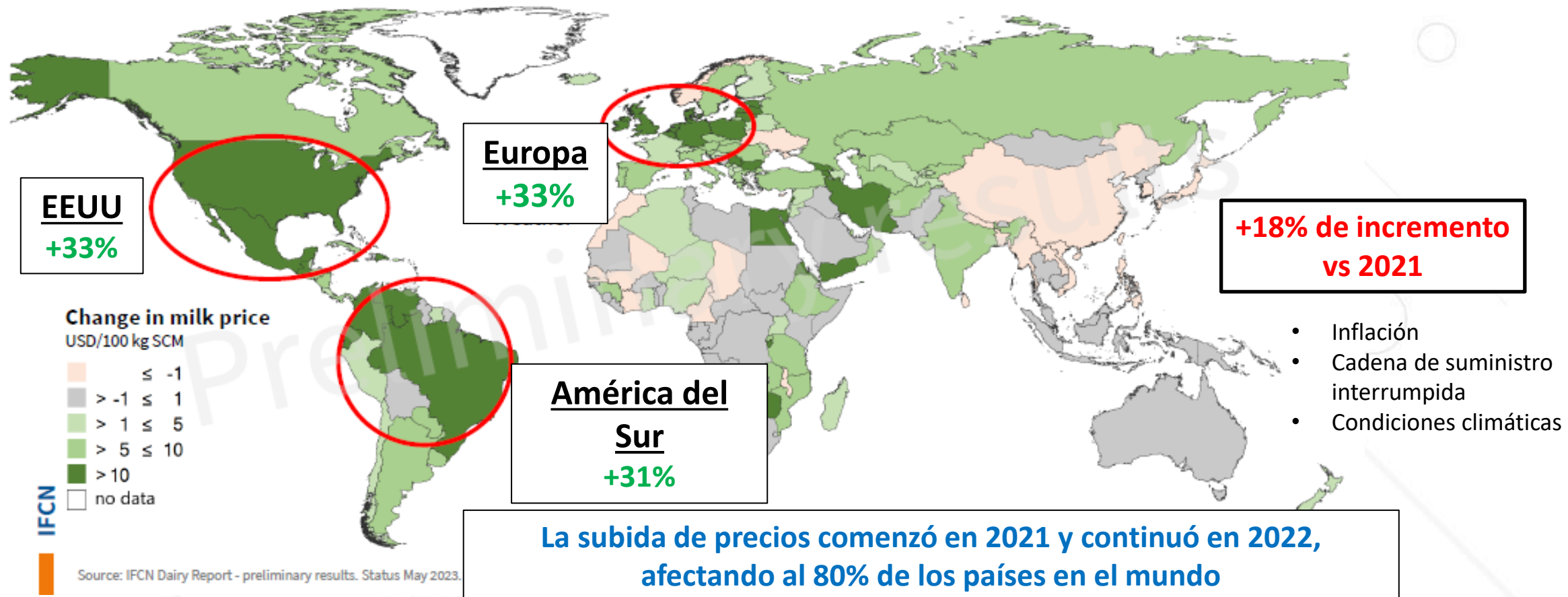
Variación porcentual producción leche por países, Enero-Mayo 2023 vs Enero-Mayo 2022



Variación demanda de leche por países (millones t), 2021–2022. Impacto de la inflación y la cuarentena

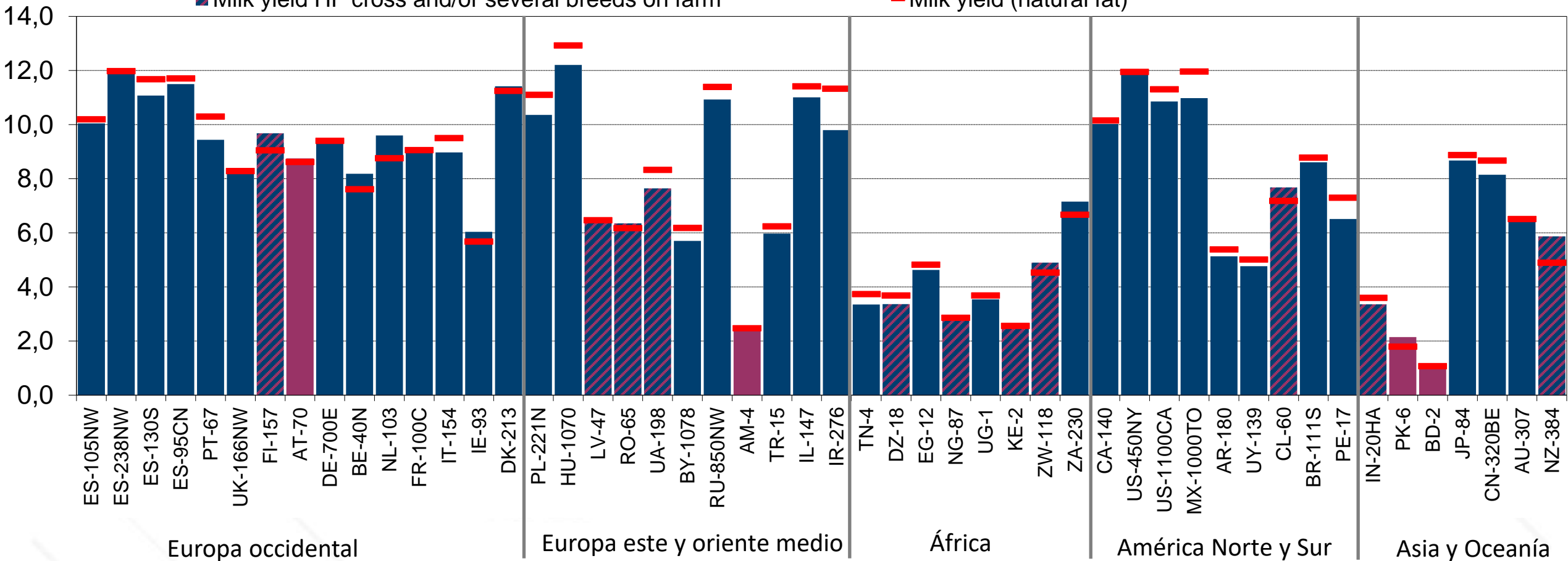


Variación porcentual precio leche por países, 2021–2022



Producción leche comercializable (kg leche SCM/vaca y año), 2022

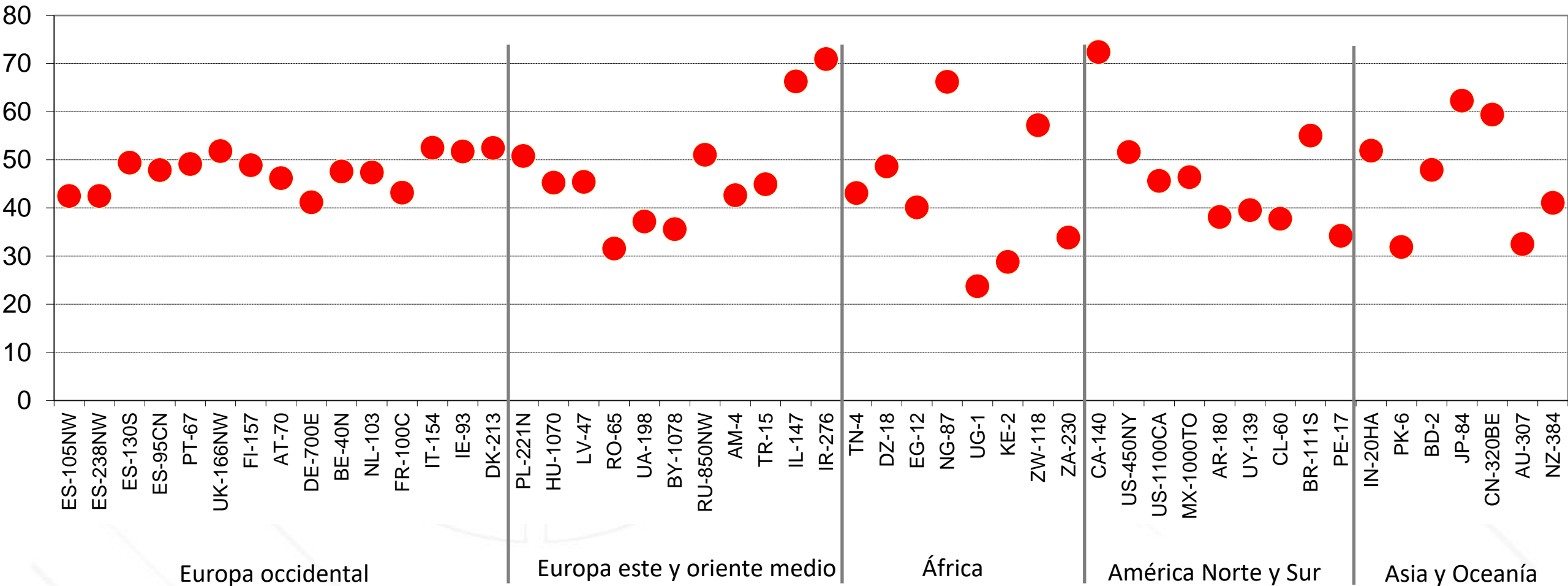
- Milk yield Holstein Friesian cows
- Milk yield other dairy cows
- ▨ Milk yield HF cross and/or several breeds on farm
- Milk yield (natural fat)



ES130S (95-AND); ES105NW (65-GAL); ES238NW (150-GAL); ES95CN (80-CYL).

Fuente: REDES TECO-RENGRATI, MAPA. Resultados preliminares. No publicar. Sólo uso interno.

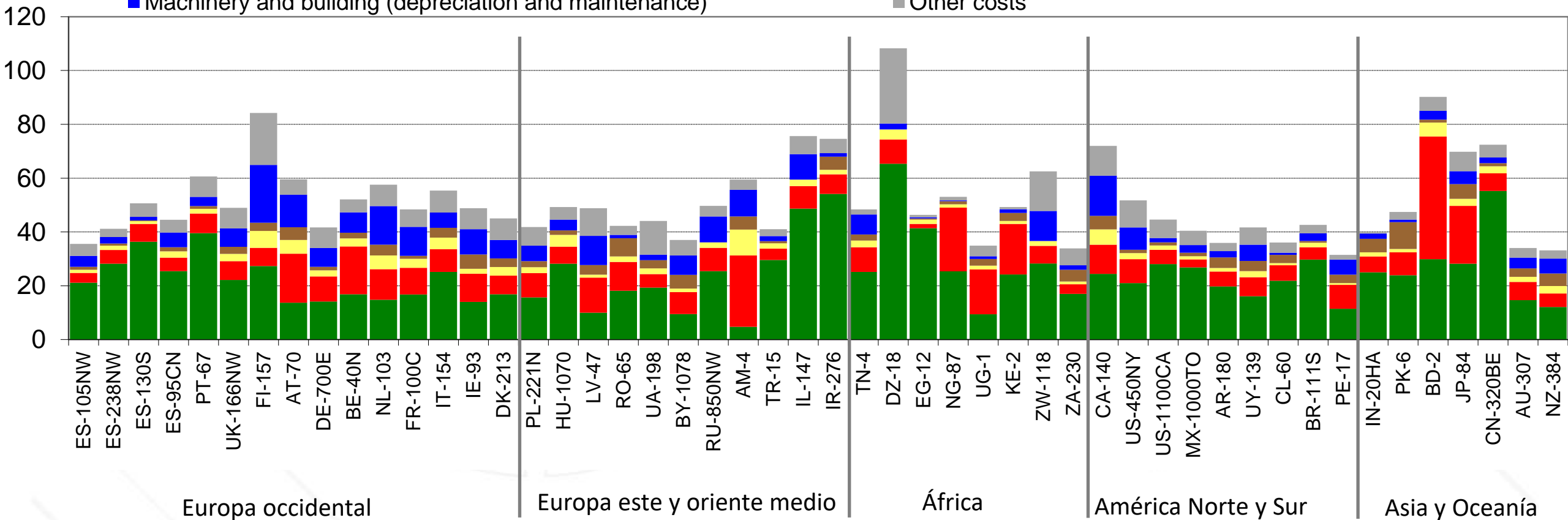
Ingresos por venta de leche (€/100 kg leche SCM), 2022



ES130S (95-AND); ES105NW (65-GAL); ES238NW (150-GAL); ES95CN (80-CYL).

Costes totales (€/100 kg leche SCM), 2022

- Feed (purchase feed, fertiliser, seed, pesticides)
- Total capital costs
- Machinery and building (depreciation and maintenance)
- Total labour costs
- Total land costs
- Other costs

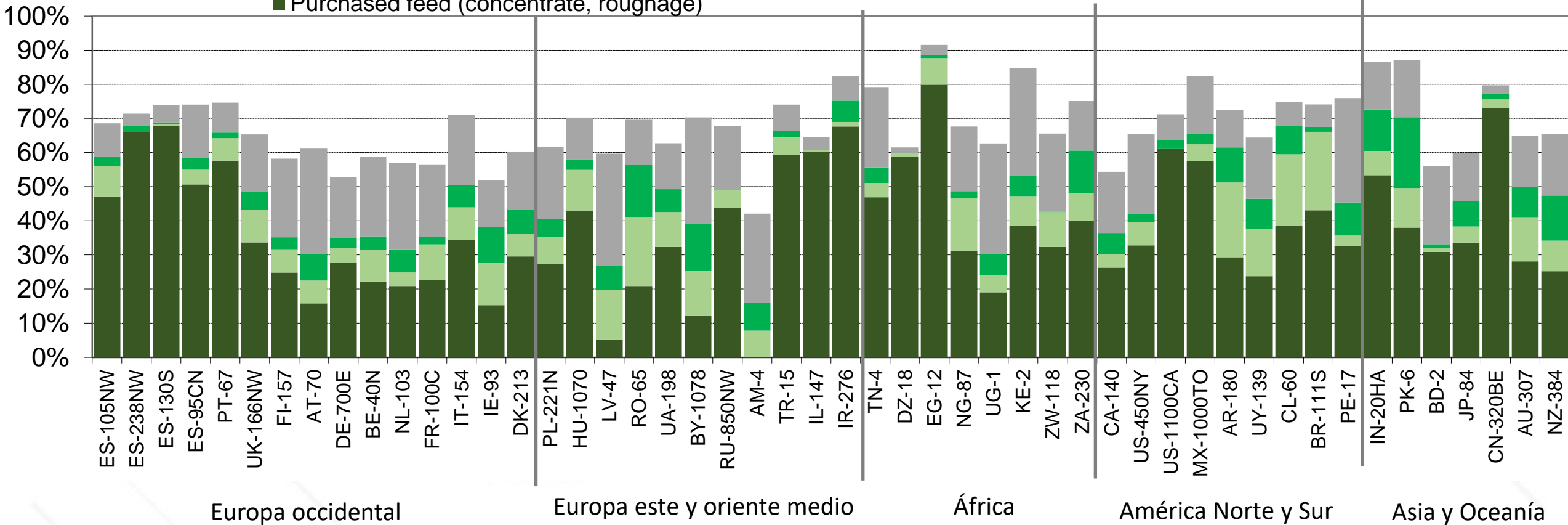


ES130S (95-AND); ES105NW (65-GAL); ES238NW (150-GAL); ES95CN (80-CYL).

Fuente: REDES TECO-RENGRATI, MAPA. Resultados preliminares. No publicar. Sólo uso interno.

Aproximación costes de alimentación sobre el total (%), 2022

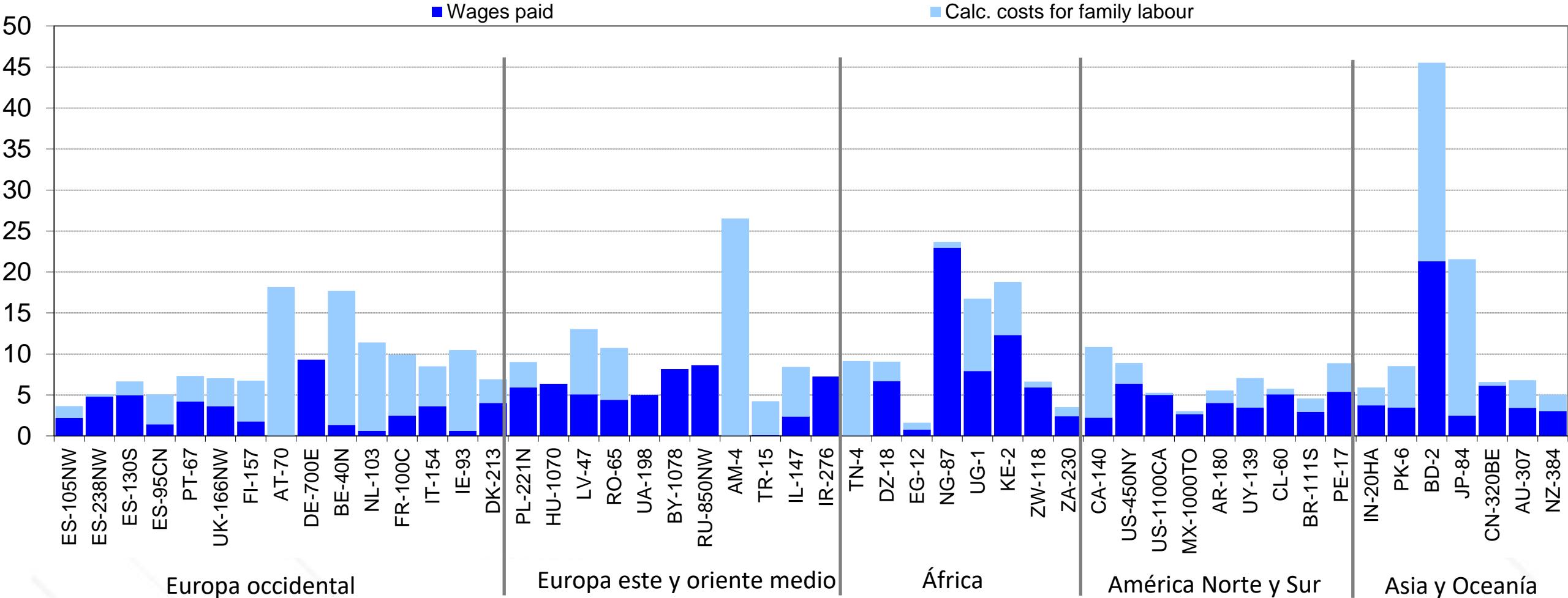
- Other costs related to feed production, feeding and manure handling (machinery, fuel, labour, capital)
- Land costs for feed production (land rent, opportunity costs own land)
- Variable costs for homegrown feed (only fertiliser, seeds, pesticides, irrigation)
- Purchased feed (concentrate, roughage)



ES130S (95-AND); ES105NW (65-GAL); ES238NW (150-GAL); ES95CN (80-CYL).

Fuente: REDES TECO-RENGRATI, MAPA. Resultados preliminares. No publicar. Sólo uso interno.

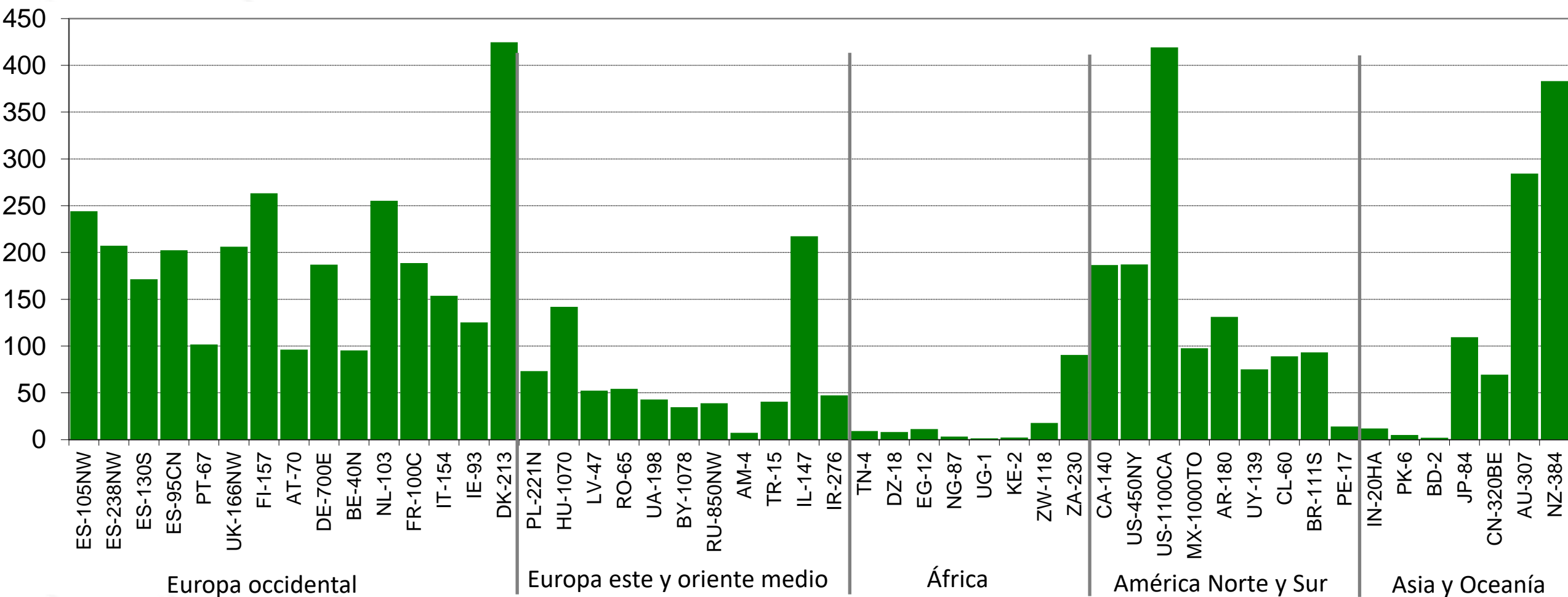
Costes de mano de obra (€/100 kg leche SCM), 2022



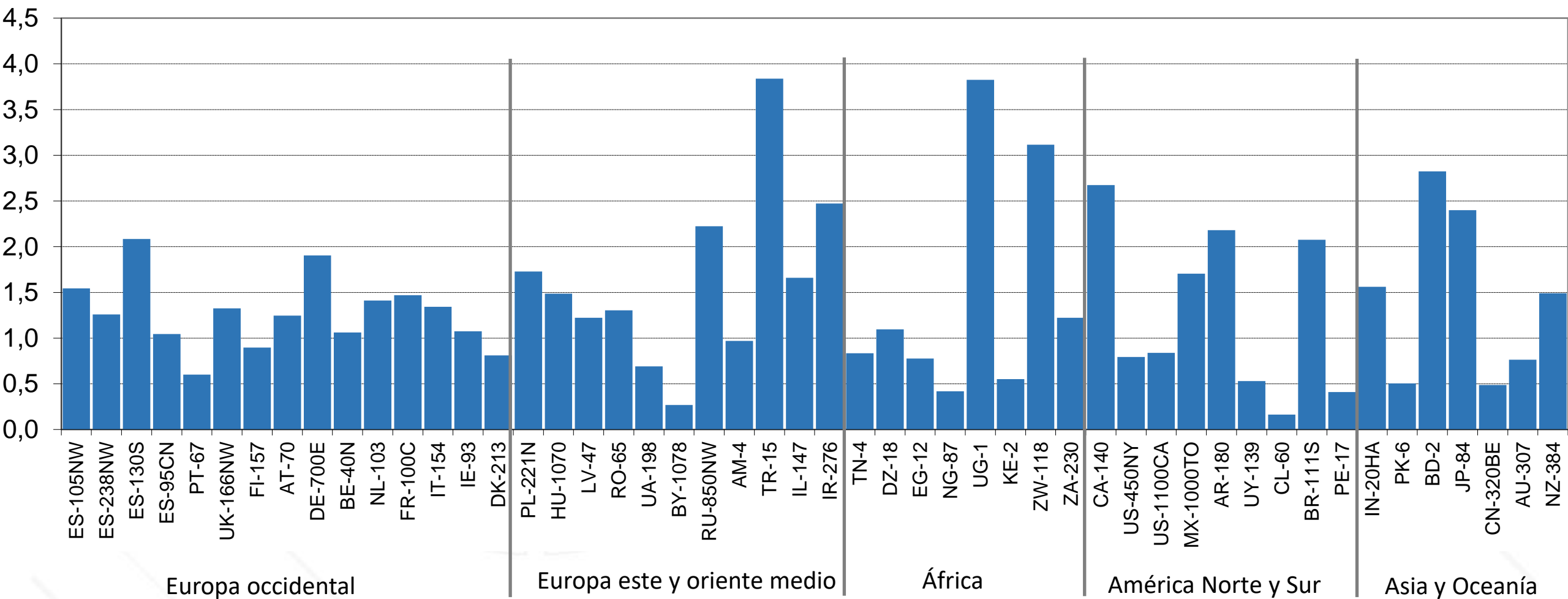
ES130S (95-AND); ES105NW (65-GAL); ES238NW (150-GAL); ES95CN (80-CYL).

Fuente: REDES TECO-RENGRATI, MAPA. Resultados preliminares. No publicar. Sólo uso interno.

Productividad la de mano de obra (kg leche SCM/hora), 2022

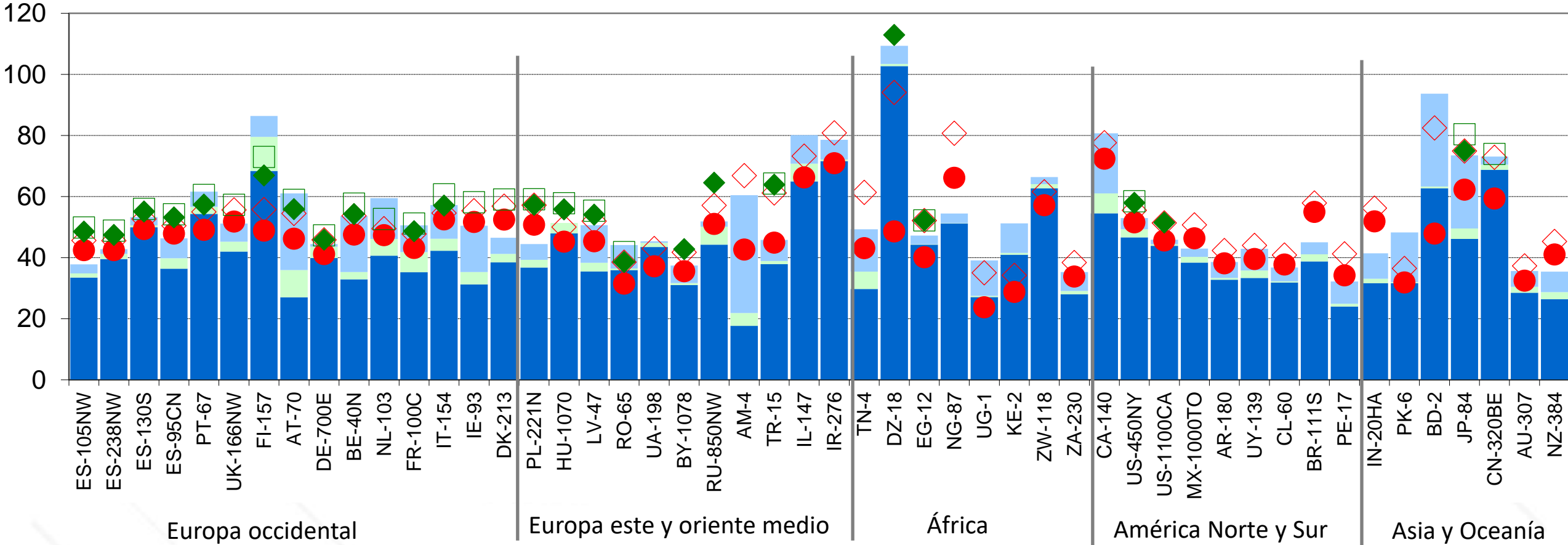


Costes de medicamentos y servicios veterinarios (€/100 kg leche SCM), 2022



Ingresos y costes totales (€/100 kg leche SCM), 2022

- Cash costs
- Depreciation
- Opportunity costs
- Level 1: Milk price
- ◇ Level 2: Level 1 + cattle returns
- ◇ Level 3: Level 2 + coupled subsidies



Beneficio según cuenta de explotación excluyendo pagos desacoplados (€/100 kg SCM), 2022

