

### I. Comercio exterior agroalimentario y pesquero España-Argentina

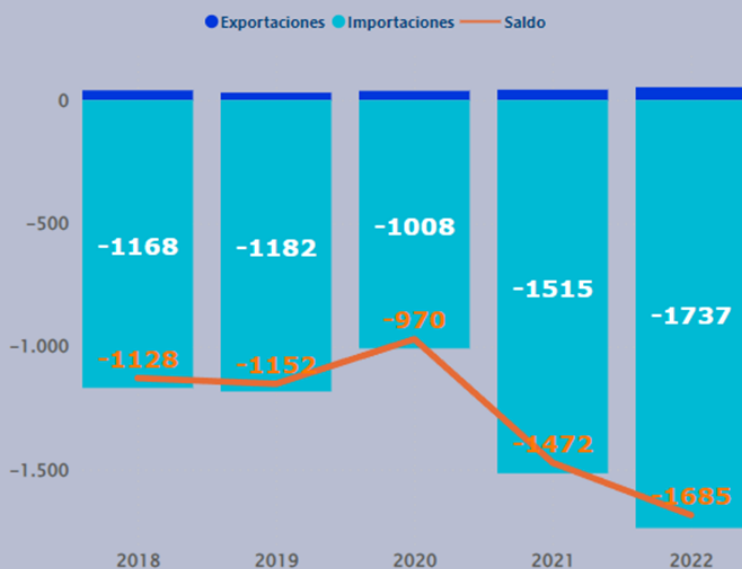
En 2022 las exportaciones agroalimentarias y pesqueras (AAP) de España a Argentina supusieron el 0,1% del total de exportaciones AAP realizadas por España a todo el mundo, mientras que las importaciones AAP procedentes de Argentina supusieron el 3,2% del total de las importaciones AAP españolas. A nivel mundial Argentina ocupa el 79º puesto como destino de nuestras exportaciones AAP y el 11º como origen de nuestras importaciones AAP.

En 2022 las exportaciones AAP a Argentina se incrementaron un 22,6% en valor respecto a 2021, mientras que las importaciones AAP procedentes de Argentina lo hicieron en un 14,7%. Los datos de comercio exterior AAP de España respecto a Argentina son tradicionalmente negativos, reduciéndose en 2022 un 14,4% con respecto al año anterior.

Tabla I. Datos de exportaciones, importaciones y saldo en valor y volumen. Años 2018 a 2022. Datos 2022 provisionales.

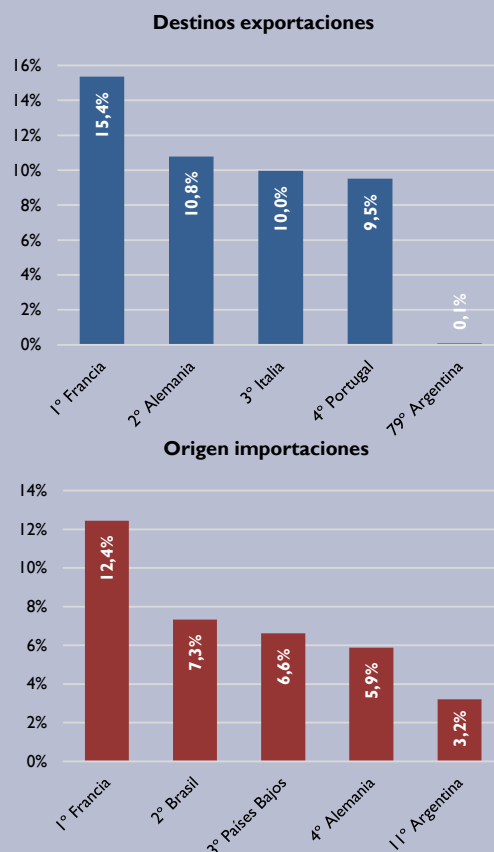
Comercio exterior agroalimentario y pesquero de España con Argentina								
Valor y volumen		2018	2019	2020	2021	2022	Variación 2018/2022	Variación 2021/2022
Exportaciones	Mill €	40	31	38	43	52	31,2%	22,6%
	Toneladas	14.397	9.880	10.353	10.353	11.041	-23,3%	6,6%
Importaciones	Mill €	1.168	1.182	1.008	1.515	1.737	48,7%	14,7%
	Toneladas	2.019.423	2.424.696	1.872.436	2.419.977	2.326.123	15,2%	-3,9%
Saldo	Mill €	-1.128	-1.152	-970	-1.472	-1.685	-49,3%	-14,4%

Gráfica 1: Exportaciones, importaciones y saldo AAP en M€ por fecha de transacción de España con Argentina. Evolución.



Fuente: Informe interactivo de comercio exterior del MAPA.  
<https://www.mapa.gob.es/es/ministerio/servicios/analisis-y-prospectiva/powerbi-comex.aspx>

Gráfica 2. Cuota principales países del comercio exterior agroalimentario y pesquero (AAP) de España. Año 2022.



# ANÁLISIS DEL COMERCIO EXTERIOR

## Informe Bilateral: Argentina 2022

Noviembre 2023

Gráfica 3: Principales productos AAP exportados por España a Argentina

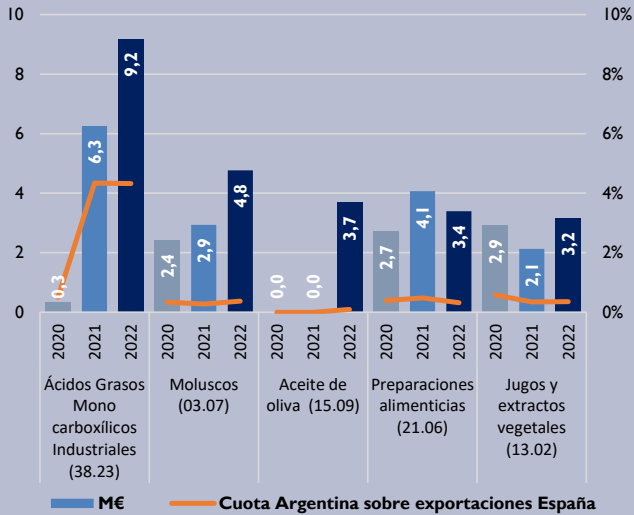


Tabla 2: Principales productos AAP exportados por España a Argentina. M€.

Productos más exportados	2020	2021	2022	Var 2020/2022
Ácidos Grasos Mono carboxílicos Industriales (38.23)	0	6	9	2592,5%
Moluscos (03.07)	2	3	5	97,3%
Aceite de oliva (15.09)	0	0	4	-
Preparaciones alimenticias (21.06)	3	4	3	24,9%
Jugos y extractos vegetales (13.02)	3	2	3	8,2%
Carne y despojos comestibles (02.10)	2	2	2	25,1%
Cacao en polvo (18.05)	3	2	2	-42,4%
Frutas de hueso (08.09)	1	2	2	33,9%
Artículos de confitería sin cacao (17.04)	1	1	2	161,4%
Tripas, vejigas y estómagos (05.04)	6	3	2	-71,9%

Gráfica 4: Principales productos AAP importados por España de Argentina

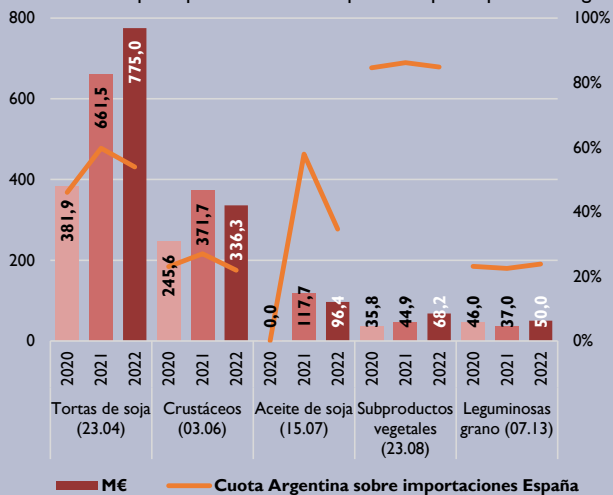


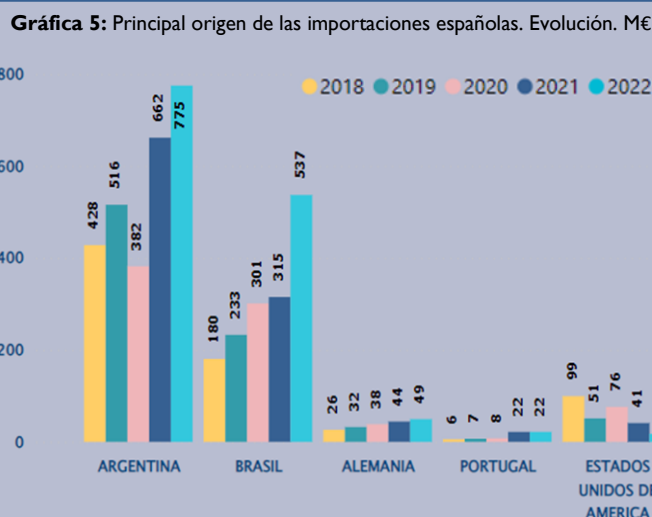
Tabla 3: Principales productos AAP importados por España de Argentina. M€.

Productos más importados	2020	2021	2022	Var 2020/2022
Tortas de soja (23.04)	382	662	775	102,9%
Crustáceos (03.06)	246	372	336	36,9%
Aceite de soja (15.07)	0	118	96	-
Subproductos vegetales (23.08)	36	45	68	90,5%
Leguminosas grano (07.13)	46	37	50	8,8%
Arroz (10.06)	12	21	45	266,6%
Cítricos (08.05)	24	3,0	40	66,8%
Filetes de pescado (03.04)	34,2	33,7	39,1	14,4%
Tortas de aceites vegetales (23.06)	10,5	16,6	33,4	218,4%
Moluscos (03.07)	41,0	28,5	31,3	-23,6%

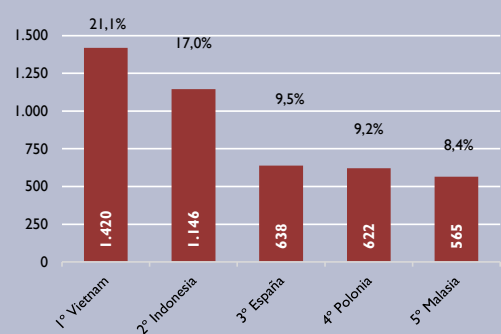
Tabla 4: Principales productos pesqueros

	Exportación	Importación	Producto	M€			variación 20-22
				2020	2021	2022	
	2		Moluscos (03.07)	2,4	2,9	4,8	97,3%
	29		Conservas de pescado (16.04)	0,3	0,3	0,4	52,8%
	31		Crustáceos y moluscos preparados o conservados (16.05)	0,2	0,4	0,4	93,4%
	42		Filetes de pescado frescos, refrigerados o congelados (03.04)	0,1	0,1	0,2	193,2%
		2	Crustáceos (03.06)	245,6	371,7	336,3	36,9%
		8	Filetes de pescado frescos, refrigerados o congelados (03.04)	34,2	33,7	39,1	14,4%
		10	Moluscos (03.07)	41,0	28,5	31,3	-23,6%
		24	Pescado seco, salado o en salmuera; pescado ahumado (03.05)	1,9	2,1	3,7	96,0%

### Análisis producto: Tortas de soja (23.04)



Gráfica 6: Principales países importadores desde Argentina. M€ y cuota (%)



Fuente: Trade Map (ONU-Comtrade).

Los datos provisionales de España de 2022 pueden no coincidir con el resto del documento.



GOBIERNO DE ESPAÑA

MINISTERIO DE AGRICULTURA, PESCA, Y ALIMENTACIÓN

SUBSECRETARÍA SUBDIRECCIÓN GENERAL DE ANÁLISIS, COORDINACIÓN Y ESTADÍSTICA

### 2. Comercio exterior agroalimentario y pesquero UE-27-Argentina

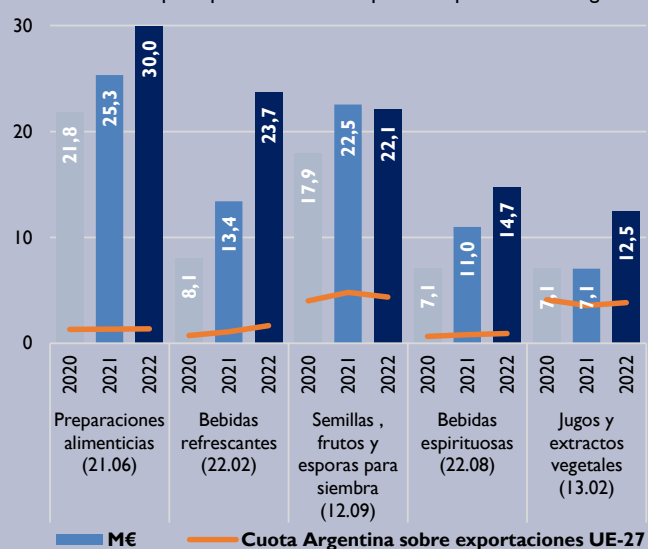
El comercio exterior AAP de la UE-27 con Argentina en el año 2022 representa un 0,04% sobre el total mundial de las exportaciones AAP realizadas y un 1,2% sobre las importaciones AAP. En 2022, las exportaciones AAP a Argentina aumentaron un 23% en valor respecto a 2021, mientras que las importaciones AAP lo hicieron en un 28,8%. El saldo comercial es tradicionalmente negativo para la UE-27, disminuyendo en 2022 un 29,1% con respecto al año anterior.

Tabla 5. Datos de exportaciones, importaciones y saldo en valor y volumen. Años 2018 a 2022. Datos 2022 provisionales.

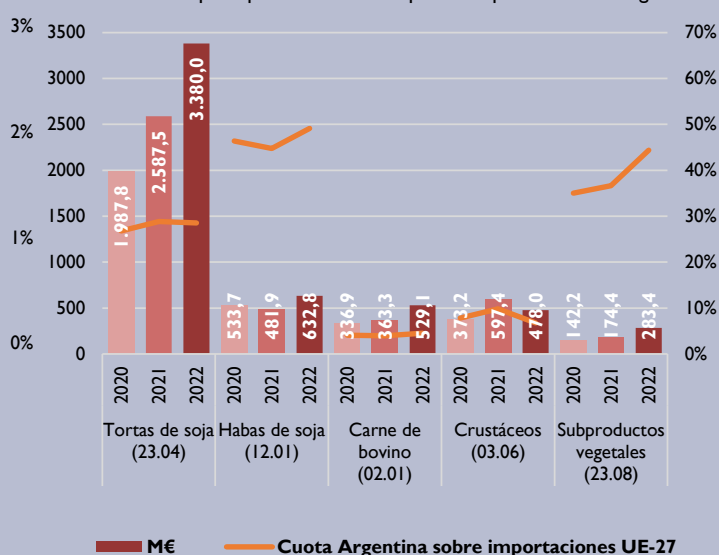
Comercio exterior agroalimentario y pesquero UE-27 con Argentina								
Valor y volumen		2018	2019	2020	2021	2022	Variación 2018/2022	Variación 2021/2022
Exportaciones	Mill €	277	236	213	247	304	9,6%	23,0%
	Toneladas	121.571	101.644	76.451	86.400	89.984	-26,0%	4,1%
Importaciones	Mill €	5.880	5.735	4.972	5.994	7.721	31,3%	28,8%
	Toneladas	10.945.876	11.421.957	9.202.710	9.751.244	10.183.279	-7,0%	4,4%
Saldo	Mill €	-5.603	-5.499	-4.759	-5.747	-7.417	-32,4%	-29,1%

Entre los países exportadores, España es el socio más importante en el comercio comunitario AAP con Argentina, siendo la cuota española del 17,2%, seguido de Países Bajos (17,1%) y Alemania (14,6%). Los diez primeros exportadores comunitarios suponen el 96,7% del total. En cuanto a las importaciones AAP realizadas por la UE-27 procedentes de Argentina, España ocupa de nuevo el primer puesto con una cuota del 22,3%, seguido de Países Bajos (19,8%) e Italia (14,2%). En las importaciones los diez primeros países suponen el 93,7% del total europeo.

Gráfica 7: Principales productos AAP exportados por UE-27 a Argentina.



Gráfica 8: Principales productos AAP importados por UE-27 de Argentina.

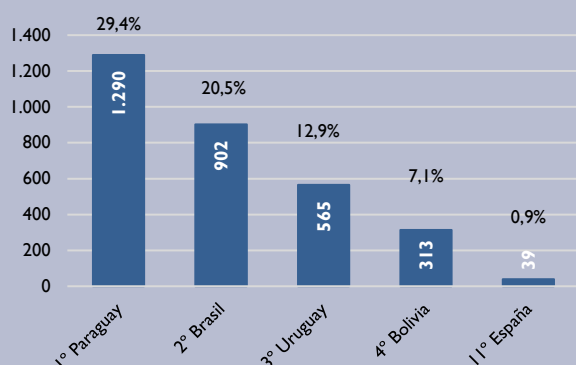


### 3. Comercio exterior agroalimentario y pesquero Mundo-Argentina

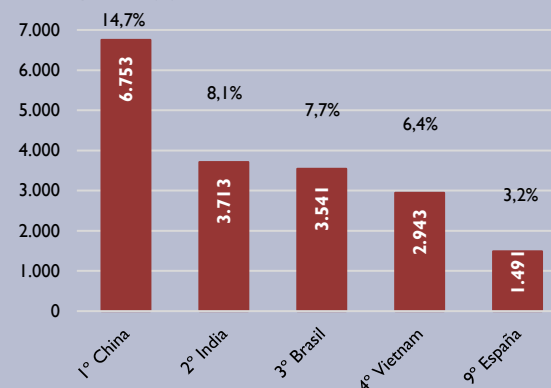
El principal proveedor internacional de productos AAP a Argentina en el año 2022 ha sido Paraguay con una cuota del 29,4% sobre el total de las importaciones AAP mundiales realizadas por Argentina, seguido de Brasil (20,5%) y Uruguay (12,9%). España se sitúa en 11º puesto con una cuota del 0,9%. Los diez primeros exportadores AAP internacionales suponen el 88%.

China es el principal importador de productos AAP exportados por Argentina con el 14,7% de cuota, seguido de India con el 8,1% y Brasil con el 7,7%. La cuota española es de 3,2%, situándose España en 9ª posición. Los diez primeros importadores AAP internacionales suponen el 59,2% del total.

**Gráfica 9.** Principales países exportadores AAP a Argentina. 2022. M€ y cuota (%)



**Gráfica 10.** Principales países importadores AAP desde Argentina. 2022. M€ y cuota (%)



Fuente: Trade Map (ONU-Comtrade). Los datos provisionales de España de 2022 pueden no coincidir con el resto del documento.

**Tabla 6.** Principales productos AAP exportados e importados por Argentina dentro del mercado internacional. 2022.

Productos más exportados por Argentina	M€	Productos más importados por Argentina	M€
Maíz (10.05)	8.221,9	Habas de soja (12.01)	1.932,1
Tortas de soja (23.04)	6.735,2	Frutos secos (08.02)	205,4
Aceite de soja (15.07)	4.842,2	Café (09.01)	156,6
Trigo (10.01)	2.981,0	Preparaciones alimenticias (21.06)	142,5
Habas de soja (12.01)	2.934,2	Aceite de soja (15.07)	130,2

La fuente originaria de datos son las Administraciones de Aduanas (AEAT), DATACOMEX y TRADEMAP

Los datos 2022 son provisionales.

Gráficos de esta publicación: Elaboración propia. SGACE (MAPA) Para más información [comexter@mapa.es](mailto:comexter@mapa.es)

NOTA EXPLICATIVA: M€: Millones de euros; Tm.: Toneladas métricas; TARIC: Nomenclatura combinada del Arancel de Aduanas Reglamento 2658/1987

Subdirección General de Análisis, Coordinación y Estadística — Subsecretaría — MAPA correo electrónico: [sgapc@mapa.es](mailto:sgapc@mapa.es)

Se autoriza su utilización siempre que se cite expresamente su origen. Referenciar documento como "Análisis Bilateral: Argentina"

Edita: Ministerio de Agricultura, Pesca y Alimentación. NIPO: 003220398. Catálogo de publicaciones AGE: <https://cpage.mpr.gob.es/>

