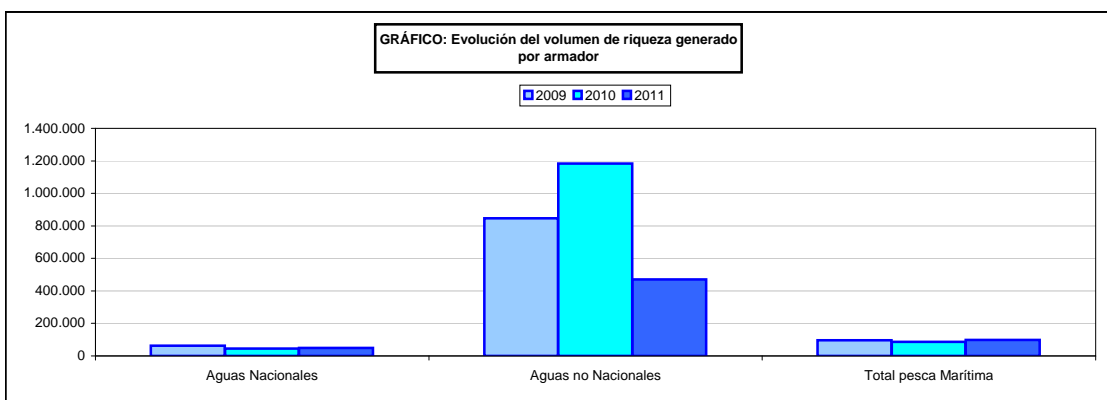
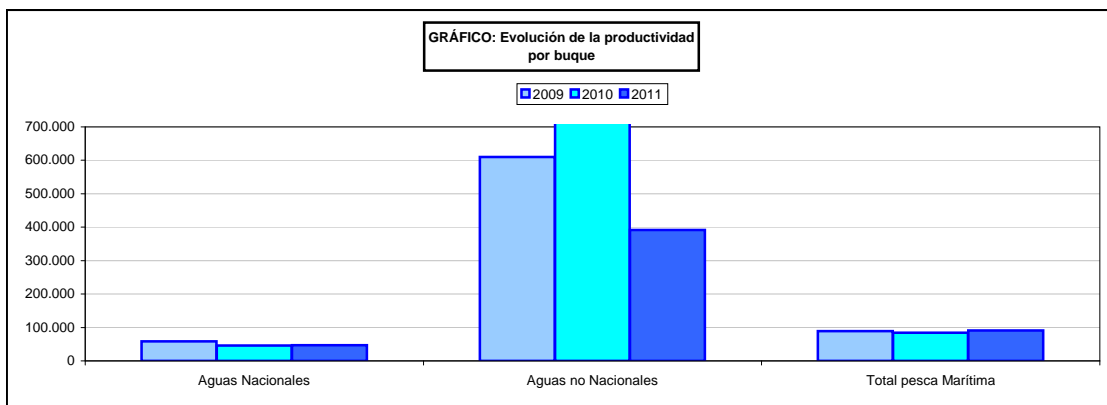


## PESCA MARÍTIMA

### 18.1. Serie histórica de indicadores económicos

Indicadores económicos	Aguas nacionales			Aguas no nacionales			Total sector pesca marítima		
	2009	2010	2011	2009	2010	2011	2009	2010	2011
Variación cifra de ingresos por actividad pesquera (%)	10,79	-14,50	-5,80	50,24	8,21	23,72	27,77	-3,01	10,86
Variación del valor añadido bruto a precios básicos (%)	42,42	-19,76	-5,07	59,25	21,78	22,16	48,44	-3,82	8,16
Volumen de ingresos por armador	106.332,33	84.193,48	90.127,85	2.377.452,83	2.956.175,04	1.190.092,39	205.825,18	186.454,56	215.759,53
Volumen de riqueza generado por armador	62.255,43	46.260,66	49.907,98	846.229,81	1.184.181,74	470.715,70	96.599,64	86.778,00	97.970,24
Productividad por buque	58.381,19	45.499,03	46.951,11	610.199,25	936.344,43	392.014,42	89.325,85	84.223,57	91.004,71



## PESCA MARÍTIMA

### 18.2. Cuenta de producción de la Pesca marítima. Valores a precios básicos y de adquisición, 2011 (millones de euros)

	Aguas nacionales		Aguas no nacionales		Total sector	
	Valor	Estructura (%)	Valor	Estructura (%)	Valor	Estructura (%)
<b>A.PRODUCCIÓN PESQUERA <sup>(1)</sup></b>	<b>736,6</b>	<b>100,0</b>	<b>1.250,8</b>	<b>100,0</b>	<b>1.987,4</b>	<b>100,0</b>
Ingresos por actividad pesquera	734,6	99,7	1.250,8	100,0	1.985,4	99,9
Subvenciones a los productos	1,9	0,3	0,0	0,0	1,9	0,1
<b>B.CONSUMOS INTERMEDIOS <sup>(2)</sup></b>	<b>329,8</b>	<b>44,8</b>	<b>756,1</b>	<b>60,4</b>	<b>1.085,8</b>	<b>53,1</b>
Cebo, sal, hielo, envases y embalajes	19,7	2,7	49,7	4,0	69,3	3,5
aprovisionamientos	10,5	1,4	23,1	1,8	33,6	1,7
aparejos	26,9	3,7	33,5	2,7	60,4	3,0
Repuestos, reparación y mantenimiento	49,6	6,7	94,2	7,5	143,8	7,2
Combustible y lubricantes	156,1	21,2	294,1	23,5	450,1	22,7
Otros servicios	18,6	2,5	99,3	7,9	117,9	5,9
Gastos portuarios	16,2	2,2	59,7	4,8	75,8	3,8
Otros gastos del buque	18,8	2,6	60,1	4,8	78,9	4,0
Otros gastos no actividad pesquera	13,4	1,8	42,4	3,4	55,8	2,8
<b>C = (A-B) VALOR AÑADIDO BRUTO <sup>(1)</sup></b>	<b>406,8</b>	<b>55,2</b>	<b>494,7</b>	<b>39,6</b>	<b>901,5</b>	<b>45,4</b>
<b>D. AMORTIZACIONES</b>	<b>69,1</b>	<b>9,4</b>	<b>81,0</b>	<b>6,5</b>	<b>150,1</b>	<b>7,6</b>
<b>E = (C-D) VALOR AÑADIDO NETO <sup>(1)</sup></b>	<b>337,7</b>	<b>45,8</b>	<b>413,7</b>	<b>33,1</b>	<b>751,4</b>	<b>37,8</b>
<b>F.OTRAS SUBVENCIONES A LA PRODUCCIÓN</b>	<b>15,4</b>	<b>2,1</b>	<b>8,1</b>	<b>0,6</b>	<b>23,5</b>	<b>1,2</b>
<b>G.OTROS IMPUESTOS SOBRE LA PRODUCCIÓN</b>	<b>2,6</b>	<b>0,4</b>	<b>1,6</b>	<b>0,1</b>	<b>4,2</b>	<b>0,2</b>
<b>H = (E+F-G) RENTA DE LA PESCA MARITIMA</b>	<b>350,4</b>	<b>47,6</b>	<b>420,2</b>	<b>33,6</b>	<b>770,7</b>	<b>38,8</b>

(1) A precios básicos

(2) A precios de adquisición

## PESCA MARÍTIMA

### 18.3. Serie histórica de indicadores de empleo

Indicadores de Empleo	Aguas nacionales			Aguas no nacionales			Total Sector pesca marítima		
	2009	2010	2011	2009	2010	2011	2009	2010	2011
Tasa anual empleo (%) <sup>(1)</sup>	-	-	-	-	-	-	<b>0,2</b>	<b>0,2</b>	<b>0,1</b>
Ingresos por puesto de trabajo	37.896,9	33.497,6	37.392,4	73.927,1	85.721,1	73.927,1	<b>50.302,5</b>	<b>51.057,6</b>	<b>59.778,7</b>
Riqueza generada por puesto de trabajo	22.187,9	18.405,5	20.705,9	26.313,6	34.338,1	26.313,6	<b>23.608,4</b>	<b>23.762,8</b>	<b>27.143,8</b>
Coste unitario de puesto de trabajo	14.947,0	12.356,1	13.701,4	22.846,0	23.209,3	22.846,0	<b>17.666,7</b>	<b>16.005,5</b>	<b>17.971,2</b>
Variación gastos personal	29,0	-20,0	-6,4	71,0	-5,0	71,4	<b>45,0</b>	<b>-13,0</b>	<b>6,3</b>
Productividad por empleado (%)	148,0	149,0	150,4	115,0	146,0	114,8	<b>133,0</b>	<b>148,0</b>	<b>150,7</b>

<sup>(1)</sup> Fuente: Elaboración propia con datos INE.

# PESCA MARÍTIMA

## 18.4. Empleo total, 2011

ESTRATOS	Población	Muestra	TIERRA		A BORDO		TOTAL	
			Nº UTA	Personas	Nº UTA	Personas	Nº UTA	Personas
ARRASTREROS 18-40*	82		81	84	837	753	918	837
CERQUEROS 10-12	17		0	0	63	102	63	102
CERQUEROS 12-18	83		0	0	728	664	728	664
CERQUEROS 18-24	86		0	0	853	903	853	903
CERQUEROS 24-40	107		0	0	1.645	1.552	1.645	1.552
ANZUELOS 00-10	55		0	0	62	82	62	83
ANZUELOS 10-12	55		0	0	202	220	202	220
ANZUELOS 12-18	93		0	0	534	558	534	558
ANZUELOS 18-24	28		5	5	243	259	248	264
ANZUELOS 24-40	16		0	0	223	224	223	224
REDES DE ENMALLE 00-10	23		0	0	26	31	26	31
REDES DE ENMALLE 10-12	11		0	0	25	29	25	29
REDES DE ENMALLE 12-18	33		0	0	140	148	140	149
REDES DE ENMALLE 18-24	36		19	20	314	486	333	506
ARTES POLIVALENTES FIJAS 12-18	23		0	0	50	104	50	104
ARTES MOVILES Y FIJAS 00-10	3.696		0	0	3.241	7.062	3.241	7.062
ARTES MOVILES Y FIJAS 10-12	279		0	0	711	744	711	744
ARTES MOVILES Y FIJAS 12-18	228		0	0	699	855	699	855
<b>Atl. N. Aguas Nacionales</b>	<b>4.951</b>	<b>110</b>	<b>105</b>	<b>109</b>	<b>10.596</b>	<b>14.776</b>	<b>10.701</b>	<b>14.885</b>
ARRASTREROS 18-24	8		0	0	52	42	52	42
ARRASTREROS 24-40	98		116	157	1.645	1.450	1.762	1.607
ARRASTREROS 40 o más	33		238	241	931	852	1.169	1.094
ANZUELOS 24-40	12		8	12	157	220	165	232
ARTES POLIVALENTES FIJAS 24-40	53		40	37	1.502	1.060	1.541	1.097
<b>Atl. Norte Aguas No Nacionales</b>	<b>204</b>	<b>21</b>	<b>402</b>	<b>447</b>	<b>4.287</b>	<b>3.624</b>	<b>4.690</b>	<b>4.072</b>
<b>Total ATLANTICO NORTE</b>	<b>5.155</b>	<b>131</b>	<b>507</b>	<b>555</b>	<b>14.883</b>	<b>18.400</b>	<b>15.391</b>	<b>18.956</b>
ARRASTREROS 06-12	19		0	0	35	38	35	38
ARRASTREROS 12-18	173		0	0	565	519	565	519
ARRASTREROS 18-24	329		0	0	1.507	1.269	1.507	1.269
ARRASTREROS 24-40	163		0	0	699	734	699	734
CERQUEROS 06-12	22		0	0	90	117	90	117
CERQUEROS 12-18	100		0	0	880	900	880	900
CERQUEROS 18-24	50		0	0	380	450	380	450
CERQUEROS 24-40	26		17	39	254	312	271	351
ANZUELOS 06-12	193		0	0	401	482	401	483
ANZUELOS 12-18	102		0	0	329	408	329	408
ANZUELOS 18-24	34		0	0	186	230	186	230
ARTES POLIVALENTES FIJAS 06-12	13		0	0	23	26	23	26
ARTES POLIVALENTES FIJAS 12-18	15		0	0	55	52	55	53
ARTES MOVILES Y FIJAS 00-06	95		0	0	34	190	34	190
ARTES MOVILES Y FIJAS 06-12	1.045		0	0	1.582	2.247	1.582	2.247
ARTES MOVILES Y FIJAS 12-18	108		0	0	241	297	241	297
<b>Mediterráneo Aguas Nacionales</b>	<b>2.487</b>	<b>76</b>	<b>17</b>	<b>39</b>	<b>7.262</b>	<b>8.271</b>	<b>7.279</b>	<b>8.310</b>
<b>Total MEDITERRANEO</b>	<b>2.487</b>	<b>76</b>	<b>17</b>	<b>39</b>	<b>7.262</b>	<b>8.271</b>	<b>7.279</b>	<b>8.310</b>
CERQUEROS 00-10	16		11	16	34	37	45	53
CERQUEROS 10-12	6		0	0	48	30	48	30
CERQUEROS 12-18	16		0	0	48	64	48	64
ANZUELOS 24-40	8		1	1	70	69	72	71
ARTES MOVILES Y FIJAS 00-10	619		0	0	901	928	901	929
ARTES MOVILES Y FIJAS 10-12	60		0	0	90	120	90	120
ARTES MOVILES Y FIJAS 12-18	40		75	120	126	180	201	300
ARTES MOVILES Y FIJAS 24-40	17		92	111	171	187	263	298
<b>Otras regiones Aguas Nacionales</b>	<b>782</b>	<b>23</b>	<b>179</b>	<b>248</b>	<b>1.488</b>	<b>1.615</b>	<b>1.666</b>	<b>1.864</b>
ARRASTREROS 12-18	57		1	14	382	314	383	328
ARRASTREROS 18-24	68		0	0	438	323	438	323
ARRASTREROS 24-40	54		48	53	786	659	834	712
ARRASTREROS 40 o más	29		73	84	967	812	1.041	896
CERQUEROS 10-18*	46		0	0	305	304	305	304
CERQUEROS 18-24	22		0	0	226	319	226	319
CERQUEROS 40 o más	40		113	120	1.591	1.063	1.705	1.183
ARTES POLIVALENTES MOVILES 18-24	17		0	0	119	85	119	85
ANZUELOS 12-18	13		0	0	52	62	52	62
ANZUELOS 18-24	12		20	20	182	164	202	184
ANZUELOS 24-40	99		27	26	1.414	1.168	1.441	1.195
ANZUELOS 40 o más	30		33	40	790	1.080	823	1.120
ARTES MOVILES Y FIJAS 00-10	386		0	0	939	1.158	939	1.158
ARTES MOVILES Y FIJAS 10-12	38		0	0	117	133	117	133
ARTES MOVILES Y FIJAS 12-18	121		0	0	251	363	251	363
<b>Otras regiones Aguas No Nacionales</b>	<b>1.032</b>	<b>94</b>	<b>316</b>	<b>359</b>	<b>8.561</b>	<b>8.007</b>	<b>8.877</b>	<b>8.365</b>
<b>Total OTRAS REGIONES</b>	<b>1.814</b>	<b>117</b>	<b>494</b>	<b>607</b>	<b>10.049</b>	<b>9.622</b>	<b>10.543</b>	<b>10.229</b>
<b>Total Aguas Nacionales</b>	<b>8.220</b>	<b>209</b>	<b>301</b>	<b>395</b>	<b>19.345</b>	<b>24.662</b>	<b>19.647</b>	<b>25.059</b>
<b>Total Aguas No Nacionales</b>	<b>1.236</b>	<b>115</b>	<b>718</b>	<b>805</b>	<b>12.849</b>	<b>11.631</b>	<b>13.566</b>	<b>12.436</b>
<b>TOTAL</b>	<b>9.456</b>	<b>324</b>	<b>1.019</b>	<b>1.201</b>	<b>32.194</b>	<b>36.293</b>	<b>33.213</b>	<b>37.495</b>

FUENTE: SGE- Encuesta Económica de Pesca Marítima

UTA: Empleos Equivalentes a Jornada Completa (considerando una jornada media anual de 1.800 horas)

\* Estratos agrupados por motivos de secreto estadístico

## PESCA MARÍTIMA

### 18.5. Renta de la pesca marítima según UTA<sup>(1)</sup>. Valor a precios corrientes, 2011 (euros)

ESTRATOS		Renta de la Pesca	Nº UTA	RENTA DE LA Pesca por UTA
ARRASTREROS	18-40*	13.005.644	918	35.172
CERQUEROS	10-12	1.385.461	63	22.150
CERQUEROS	12-18	5.995.071	728	8.239
CERQUEROS	18-24	34.826.051	853	40.836
CERQUEROS	24-40	61.702.330	1.645	37.506
ANZUELOS	00-10	833.394	62	13.336
ANZUELOS	10-12	3.186.590	202	15.801
ANZUELOS	12-18	12.791.599	534	23.972
ANZUELOS	18-24	4.711.825	248	19.003
ANZUELOS	24-40	5.155.491	223	23.114
REDES DE ENMALLE	00-10	242.354	26	9.149
REDES DE ENMALLE	10-12	450.512	25	17.920
REDES DE ENMALLE	12-18	2.839.684	140	20.327
REDES DE ENMALLE	18-24	13.559.553	333	40.737
ARTES POLIVALENTES FIJAS	12-18	624.224	50	12.527
ARTES MOVILES Y FIJAS	00-10	47.968.243	3.241	14.798
ARTES MOVILES Y FIJAS	10-12	8.462.486	711	11.895
ARTES MOVILES Y FIJAS	12-18	5.583.589	699	7.986
<b>Atl. Norte Aguas Nacionales</b>		<b>223.324.101</b>	<b>10.701</b>	<b>20.869</b>
ARRASTREROS	18-24	1.083.041	52	20.772
ARRASTREROS	24-40	47.237.756	1.762	26.810
ARRASTREROS	40 o más	46.458.245	1.169	39.750
ANZUELOS	24-40	4.371.184	165	26.444
ARTES POLIVALENTES FIJAS	24-40	34.912.957	1.541	22.650
<b>Atl. Norte Aguas No Nacionales</b>		<b>134.063.183</b>	<b>4.690</b>	<b>28.588</b>
<b>Total ATLANTICO NORTE</b>		<b>357.387.284</b>	<b>15.391</b>	<b>23.221</b>
ARRASTREROS	06-12	932.686	35	26.534
ARRASTREROS	12-18	5.705.773	565	10.096
ARRASTREROS	18-24	27.015.864	1.507	17.928
ARRASTREROS	24-40	7.833.338	699	11.206
CERQUEROS	06-12	1.935.808	90	21.497
CERQUEROS	12-18	12.984.398	880	14.762
CERQUEROS	18-24	6.695.270	380	17.619
CERQUEROS	24-40	10.013.951	271	36.967
ANZUELOS	06-12	10.810.730	401	26.962
ANZUELOS	12-18	2.239.127	329	6.806
ANZUELOS	18-24	4.692.931	186	25.198
ARTES POLIVALENTES FIJAS	06-12	302.507	23	12.961
ARTES POLIVALENTES FIJAS	12-18	613.392	55	11.064
ARTES MOVILES Y FIJAS	00-06	191.473	34	5.556
ARTES MOVILES Y FIJAS	06-12	22.823.138	1.582	14.426
ARTES MOVILES Y FIJAS	12-18	4.571.942	241	18.969
<b>Mediterráneo Aguas Nacionales</b>		<b>119.362.326</b>	<b>7.279</b>	<b>16.398</b>
<b>Total MEDITERRANEO</b>		<b>119.362.326</b>	<b>7.279</b>	<b>16.398</b>
CERQUEROS	00-10	-13.893	45	-311
CERQUEROS	10-12	681.003	48	14.268
CERQUEROS	12-18	214.319	48	4.432
ANZUELOS	24-40	1.743.810	72	24.297
ARTES MOVILES Y FIJAS	00-10	-356.643	901	-396
ARTES MOVILES Y FIJAS	10-12	678.484	90	7.578
ARTES MOVILES Y FIJAS	12-18	828.387	201	4.128
ARTES MOVILES Y FIJAS	24-40	3.973.656	263	15.118
<b>Otras regiones Aguas Nacionales</b>		<b>7.749.122</b>	<b>1.666</b>	<b>4.651</b>
ARRASTREROS	12-18	4.984.211	383	13.017
ARRASTREROS	18-24	2.765.603	438	6.319
ARRASTREROS	24-40	15.800.635	834	18.943
ARRASTREROS	40 o más	65.643.595	1.041	63.086
CERQUEROS	10-18*	3.782.408	305	35.022
CERQUEROS	18-24	4.817.280	226	21.276
CERQUEROS	40 o más	120.102.983	1.705	70.461
ARTES POLIVALENTES MOVILES	18-24	1.533.707	119	12.838
ANZUELOS	12-18	1.399.078	52	26.700
ANZUELOS	18-24	-4.066.155	202	-20.103
ANZUELOS	24-40	45.551.839	1.441	31.608
ANZUELOS	40 o más	16.139.154	823	19.605
ARTES MOVILES Y FIJAS	00-10	6.348.152	939	6.763
ARTES MOVILES Y FIJAS	10-12	786.718	117	6.707
ARTES MOVILES Y FIJAS	12-18	594.138	251	2.366
<b>Otras regiones Aguas No Nacionales</b>		<b>286.183.346</b>	<b>8.877</b>	<b>32.240</b>
<b>Total OTRAS REGIONES</b>		<b>293.932.468</b>	<b>10.543</b>	<b>27.879</b>
<b>Total Aguas Nacionales</b>		<b>350.435.549</b>	<b>19.647</b>	<b>17.837</b>
<b>Total Aguas No Nacionales</b>		<b>420.246.529</b>	<b>13.566</b>	<b>30.977</b>
<b>TOTAL</b>		<b>770.682.077</b>	<b>33.213</b>	<b>23.204</b>

FUENTE: SGE- Encuesta Económica de Pesca Marítima

UTA: Empleos Equivalentes a Jornada Completa (considerando una jornada media anual de 1.800 horas)

\* Estratos agrupados por motivos de secreto estadístico

PESCA MARÍTIMA

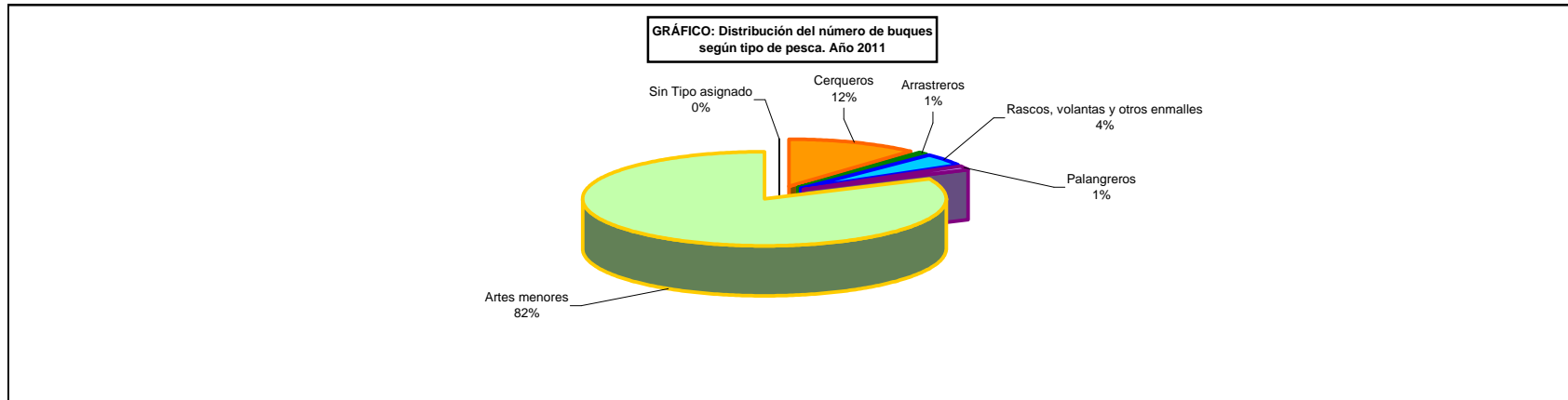
18.6. Número de buques pesqueros operativos y eslora media según caladero y tipos de pesca, 2011

Caladero		Tipo de pesca													
		Arrastreros		Cerqueros		Palangreros		Redes de Enmalle		Artes menores		Sin Tipo Asignado		Total	
Grandes zonas	Censos de modalidad de pesca	Nº de buques	Eslora total media	Nº de buques	Eslora total media	Nº de buques	Eslora total media	Nº de buques	Eslora total media	Nº de buques	Eslora total media	Nº Buques	Eslora Total (promedio)	Nº de buques	Eslora total media
Aguas Caladero nacional	Cantábrico-noroeste	101	28,4	284	22,4	79	15,1	88	16,9	4.767	6,5			5.319	8,1
	Mediterráneo	703	50,5	251	18,1	146	12,7			1.871	8,2			2.972	12,1
	Golfo de Cádiz	147	18,8	89	16,6					580	8,9			816	11,5
	Canarias			13	13,1					872	8,1			885	8,2
	Cualquier zona						25,5							92	25,5
<b>Total</b>		<b>951</b>	<b>21,0</b>	<b>638</b>	<b>19,7</b>	<b>317</b>	<b>17,3</b>	<b>88</b>	<b>16,9</b>	<b>8.090</b>	<b>7,2</b>			<b>10.084</b>	<b>9,7</b>
Caladeros UE	Atlántico, aguas comunitarias no españolas	86	33,07			15	24,43	57	31,73					158	31,8
	<b>Total</b>	<b>86</b>	<b>33,1</b>			<b>15</b>	<b>24,4</b>	<b>57</b>	<b>31,7</b>					<b>158</b>	<b>31,8</b>
Aguas Caladero Internacional	Atlántico norte	31	57,5											31	57,5
	Aguas internacionales y terceros países	91	39,0			4	22,5							95	38,3
	Aguas internacionales			32	82,3	94	35,0							126	47,0
<b>Total</b>		<b>122</b>	<b>43,7</b>	<b>32</b>	<b>82,3</b>	<b>98</b>	<b>34,5</b>							<b>252</b>	<b>45,0</b>
Sin Caladero Asociado	Sin Modalidad Asignada											11	16,91	11	16,9
	<b>Total</b>											<b>11</b>	<b>16,91</b>	<b>11</b>	<b>16,9</b>
<b>TOTAL</b>		<b>1.159</b>	<b>24,3</b>	<b>67</b>	<b>22,7</b>	<b>430</b>	<b>21,4</b>	<b>145</b>	<b>22,7</b>	<b>8.090</b>	<b>7,2</b>	<b>11</b>	<b>16,91</b>	<b>10.505</b>	<b>10,9</b>

FUENTE: Datos del Censo de Flota Pesquera Operativa a 31 de diciembre de 2011

Se han considerado "operativos" aquellos buques que en la fecha de referencia estaban en la lista tercera en situación de activos y asignados a un censo de modalidad de pesca

NOTA: Unidad de medida de eslora: metros



PESCA MARÍTIMA

18.7. Número de buques pesqueros operativos y arqueo total según caladero y tipo de pesca, 2011

Caladero		Tipo de pesca													
		Arrastreros		Cerqueros		Palangreros		Redes de Enmalle		Artes menores		Sin Tipo Asignado		Total	
Grandes zonas	Censos de modalidad de pesca	Nº de buques	Arqueo (GT)	Nº de buques	Arqueo (GT)	Nº de buques	Arqueo (GT)	Nº de buques	Arqueo (GT)	Nº de buques	Arqueo (GT)	Nº de buques	Arqueo (GT)	Nº de buques	Arqueo (GT)
Aguas Caladero nacional	Cantábrico-noroeste	101	22.649	284	23.317	79	3.095	88	4.372	4.767	12.424			5.319	65.857
	Mediterráneo	703	41.896	252	10.059	146	2.604			1.871	6.846			2.972	61.407
	Golfo de Cádiz	147	6.305	89	2.393					580	2.952			816	11.650
	Canarias			13	199					872	5.076			885	5.275
	Cualquier zona					92	15.391							92	15.391
<b>Total</b>		<b>951</b>	<b>70.851</b>	<b>638</b>	<b>35.968</b>	<b>317</b>	<b>21.090</b>	<b>88</b>	<b>4.372</b>	<b>8.090</b>	<b>27.298</b>			<b>10.084</b>	<b>159.580</b>
Caladeros UE	Atlántico, aguas comunitarias no españolas	86	26.070			15	2.208	57	16.267					158	44.545
	<b>Total</b>	<b>86</b>	<b>26.070</b>			<b>15</b>	<b>2.208,1</b>	<b>57</b>	<b>16.267,5</b>					<b>158</b>	<b>44.545</b>
Aguas Caladero Inernacionalnacional	Atlántico norte	31	34.340			4	424							31	34.340
	Aguas internacionales y terceros países	91	45.084			94	35.204							95	45.508
	Aguas internacionales			32	79.015									126	114.219
<b>Total</b>		<b>122</b>	<b>79.424</b>	<b>32</b>	<b>79.015</b>	<b>98</b>	<b>35.629</b>							<b>252</b>	<b>194.068</b>
Sin Caladero Asociado	Sin Modalidad Asignada											11	708	11	708
<b>TOTAL</b>	<b>Total</b>	<b>1.159</b>	<b>176.345</b>	<b>670</b>	<b>114.983</b>	<b>430</b>	<b>58.927</b>	<b>145</b>	<b>20.639</b>	<b>8.090</b>	<b>27.298</b>	<b>11</b>	<b>708</b>	<b>10.505</b>	<b>398.901</b>

FUENTE: Datos del Censo de Flota Pesquera Operativa a 31 de diciembre de 2011

Se han considerado "operativos" aquellos buques que en la fecha de referencia estaban en la lista tercera en situación de activos y asignados a un censo de modalidad de pesca (GT): Tonelaje Bruto

## PESCA MARÍTIMA

### 18.8. Análisis autonómico de las características técnicas de la flota del puerto base, 2011

Comunidades Autónomas	Nº buques	%	Arqueo (GT)	%	Potencia (CV)	%	Eslora total promedio
Galicia	4.989	47,49	167.657	42,03	414.056	33,83	8,86
P. de Asturias	310	2,95	7.424	1,86	28.381	2,32	11,28
Cantabria	139	1,32	8.722	2,19	28.900	2,36	18,09
País Vasco	238	2,27	80.859	20,27	182.508	14,91	28,25
Cataluña	955	9,09	23.766	5,96	143.920	11,76	13,18
Baleares	402	3,83	3.780	0,95	29.421	2,40	9,53
C. Valenciana	624	5,94	18.970	4,76	91.994	7,52	14,47
R. de Murcia	212	2,02	3.277	0,82	16.912	1,38	10,54
Andalucía	1.672	15,92	47.473	11,90	187.508	15,32	12,16
Canarias	933	8,88	25.429	6,37	79.912	6,53	9,64
Ciudad Autónoma de Ceuta	31	0,30	11.543	2,89	20.452	1,67	23,50
Ciudad Autónoma de Melilla	0	0,00	0	0,00	0	0,00	0,00
<b>ESPAÑA</b>	<b>10.505</b>	<b>100</b>	<b>398.901</b>	<b>100</b>	<b>1.223.964</b>	<b>100</b>	<b>10,91</b>

FUENTE: Datos del Censo de Flota Pesquera Operativa a 31 de diciembre de 2011

Se han considerado "operativos" aquellos buques que en la fecha de referencia estaban en la lista tercera en situación de activos y asignados a un censo de modalidad de pesca

(GT): Tonelaje Bruto

(CV): Caballos de Vapor

Unidad de medida de eslora: metros

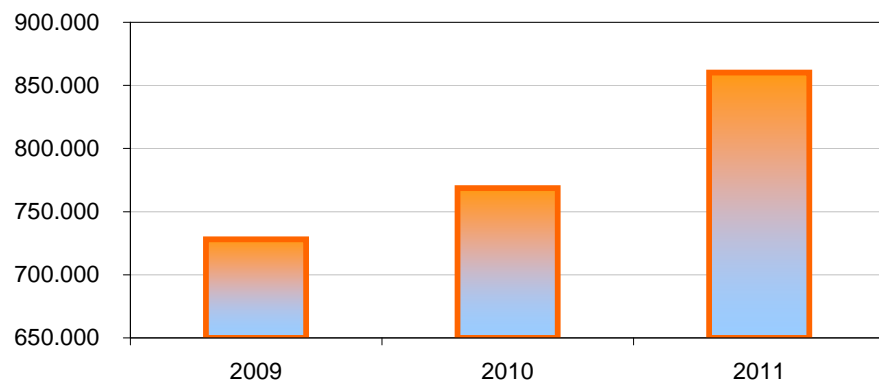


## PESCA MARÍTIMA

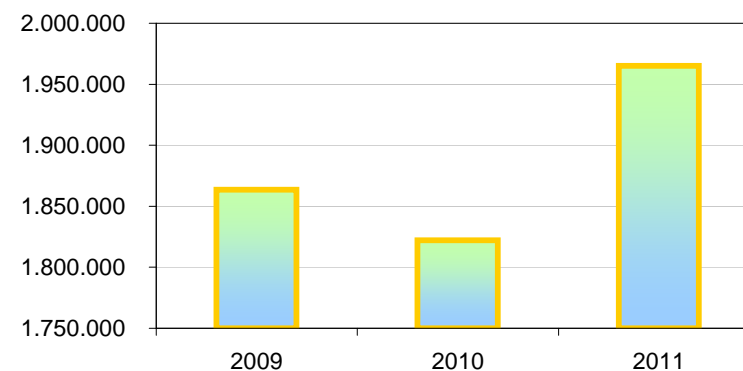
### 18.9. Serie histórica del peso vivo y valor de las capturas de buques españoles según conservación, destino y grupo de especies

Conservación, destino y grupo de especies		2009		2010		2011	
		Peso vivo (toneladas)	Valor (miles de euros)	Peso vivo (toneladas)	Valor (miles de euros)	Peso vivo (toneladas)	Valor (miles de euros)
Fresco para consumo humano	Peces	478.734	1.038.736	497.539	1.104.650	441.880	990.051
	Crustáceos	11.039	130.552	8.700	125.185	8.726	115.285
	Moluscos	41.113	184.117	47.734	199.518	43.199	206.193
	Otros	440	1.478	681	2.074	730	2.185
	<b>Total</b>	<b>531.326</b>	<b>1.354.883</b>	<b>554.654</b>	<b>1.431.428</b>	<b>494.535</b>	<b>1.313.714</b>
Congelado y otros para consumo humano	Peces	176.573	457.463	204.648	351.949	346.430	551.300
	Crustáceos	1.119	9.592	1.119	10.395	3.904	43.879
	Moluscos	18.907	41.497	8.138	28.360	15.022	55.525
	Otros						
	<b>Total</b>	<b>196.598</b>	<b>508.552</b>	<b>213.905</b>	<b>390.704</b>	<b>365.356</b>	<b>650.705</b>
<b>Total consumo humano</b>		<b>727.924</b>	<b>1.863.435</b>	<b>768.559</b>	<b>1.822.132</b>	<b>859.891</b>	<b>1.964.419</b>
<b>Total consumo no humano</b>		<b>70</b>	<b>96</b>	<b>132</b>	<b>119</b>	<b>330</b>	<b>640</b>
<b>TOTAL</b>		<b>727.993</b>	<b>1.863.531</b>	<b>768.691</b>	<b>1.822.251</b>	<b>860.221</b>	<b>1.965.060</b>

**GRÁFICO: Evolución del peso de las capturas de buques españoles**



**GRÁFICO: Evolución del valor de las capturas de buques españoles**



## PESCA MARÍTIMA

### 18.10. Serie histórica del peso vivo y valor de las capturas de buques españoles según zona de captura FAO\*

Zona de Captura FAO	2009		2010		2011	
	Peso vivo (toneladas)	Valor (miles de euros)	Peso vivo (toneladas)	Valor (miles de euros)	Peso vivo (toneladas)	Valor (miles de euros)
Atlántico norte occidental	21.928	54.464	27.375	60.313	28.262	64.191
Atlántico norte oriental	329.029	778.933	372.992	934.516	354.774	888.355
Atlántico centro occidental	3.110	7.237	6.128	6.448	11.060	11.107
Atlántico centro oriental	104.802	293.867	111.083	217.722	143.130	274.449
Mediterráneo	105.833	366.737	100.286	341.391	103.505	355.491
Atlántico sur occidental	82.701	157.284	91.483	160.251	90.308	175.747
Atlántico sur oriental	18.979	53.873	22.100	45.845	17.453	38.423
Antártico oriental	2.837	6.545	428	912	–	–
<b>Total Atlántico</b>	<b>669.219</b>	<b>1.718.939</b>	<b>731.875</b>	<b>1.767.397</b>	<b>748.493</b>	<b>1.807.765</b>
Índico occidental	29.190	62.957	17.176	25.587	61.317	78.788
Índico oriental	1.257	2.588	263	634	786	1.940
Antártico occidental	–	–	–	–	81	56
<b>Total Índico</b>	<b>30.447</b>	<b>65.544</b>	<b>17.438</b>	<b>26.222</b>	<b>62.183</b>	<b>80.784</b>
Pacífico norte occidental	–	–	–	–	–	–
Pacífico norte occidental	563	672	327	298	10.957	16.063
Pacífico centro oriental	10.760	25.846	11.181	12.779	9.713	12.298
Pacífico sur occidental	3.538	11.367	1.628	3.571	2.005	4.490
Pacífico sur oriental	12.998	40.758	6.005	11.625	26.357	42.807
Antártico central	468	405	237	360	512	853
<b>Total Pacífico</b>	<b>28.327</b>	<b>79.048</b>	<b>19.378</b>	<b>28.632</b>	<b>49.545</b>	<b>76.511</b>
<b>TOTAL</b>	<b>727.993</b>	<b>1.863.531</b>	<b>768.691</b>	<b>1.822.251</b>	<b>860.221</b>	<b>1.965.060</b>

\* FAO: Organización de las Naciones Unidas para la Agricultura y la Alimentación